

PROJET DE PARC ÉOLIEN EN MER AU LARGE DE DIEPPE ET DU TRÉPORT



11 / 07 / 19

Plénière de l'Instance de
Concertation et de Suivi des
Etudes

dieppe-le-treport.eoliennes-mer.fr



Rendez-vous aussi sur Twitter : @EoliennesMerDT

Plénière ICS-11/07/2019



L'ÉNERGIE DU LARGE



Le projet en bref



Le Groupement

LE PROJET EST DÉVELOPPÉ PAR UNE SOCIÉTÉ-PROJET :
ÉOLIENNES EN MER DIEPPE LE TRÉPORT

4 actionnaires



- Acteur mondial de l'énergie
- Leader dans les énergies renouvelables
- Premier producteur éolien terrestre en France

31 %



- 1^{er} énergéticien au Portugal
- 3^{ème} producteur éolien terrestre en France et dans le monde
- Lauréat de 2 projets éoliens en mer au Royaume-Uni

29,5 %



- Acteur international dans le secteur de l'énergie
- Partenaire de 4 parcs éoliens en Belgique et 2 au Royaume-Uni

29,5 %



- Investisseur au service du développement économique des territoires
- Acteur de la transition écologique et énergétique française

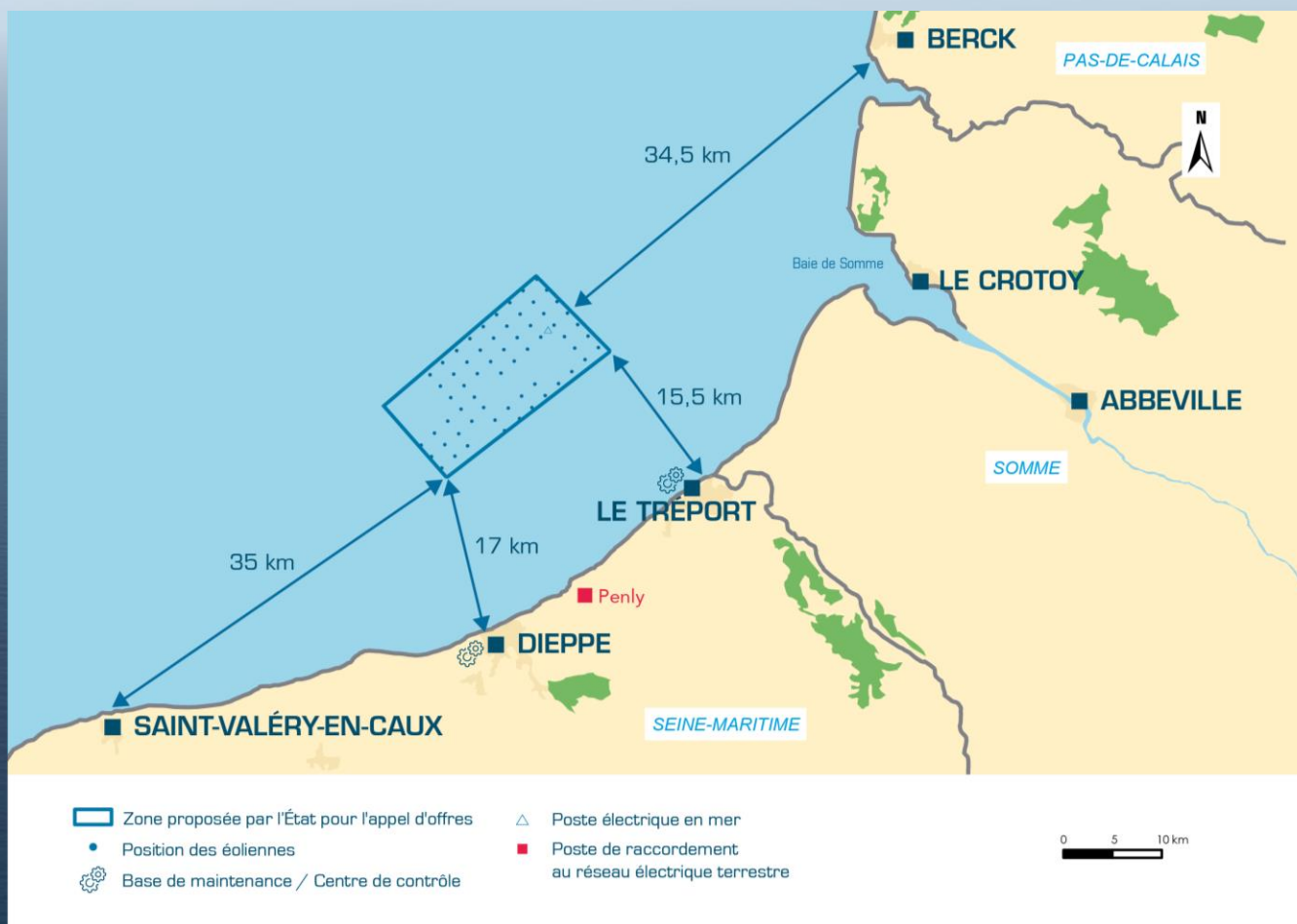
10 %

Un partenariat exclusif avec un fournisseur d'éoliennes :



Fournisseur exclusif des éoliennes 8 MW du projet

Localisation du projet



Les chiffres clés du projet

62
éoliennes

27 km

C'est la longueur des câbles de raccordement entre le poste électrique en mer et la liaison avec le réseau électrique terrestre à Penly.

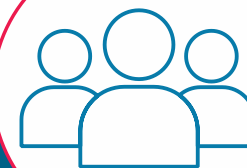


Surface de la zone de l'appel d'offres :
82,4 km²



Puissance totale :
496 MW

Production annuelle estimée à
2000 GW/h



850 000

personnes seront alimentées en électricité par le parc éolien en mer

La puissance de chaque éolienne :

8 MW



Distance entre chaque éolienne :

1100
à **1300**
mètres



Situé à :
17 km
de Dieppe

Situé à :
15,5 km
du Tréport



Calendrier prévisionnel du projet*

1

CONCEVOIR

Idée de projet

2

DÉVELOPPER

Étude de la zone,
concertation,
conception du parc,
autorisations...

3

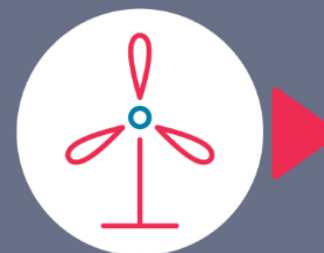
PRÉPARER LA CONSTRUCTION ET INSTALLER

Obtention des autorisations
administratives
Études de détails, achats
Fabrication des composants
Travaux en mer



4

EXPLOITER ET MAINTENIR



À partir de 2023

5

DÉMANTELER OU RENOUVELER LA CONCESSION



À partir de 2048



2014 - 2018



* Susceptible d'évolutions pour tenir compte de l'instruction de recours contentieux contre le projet.



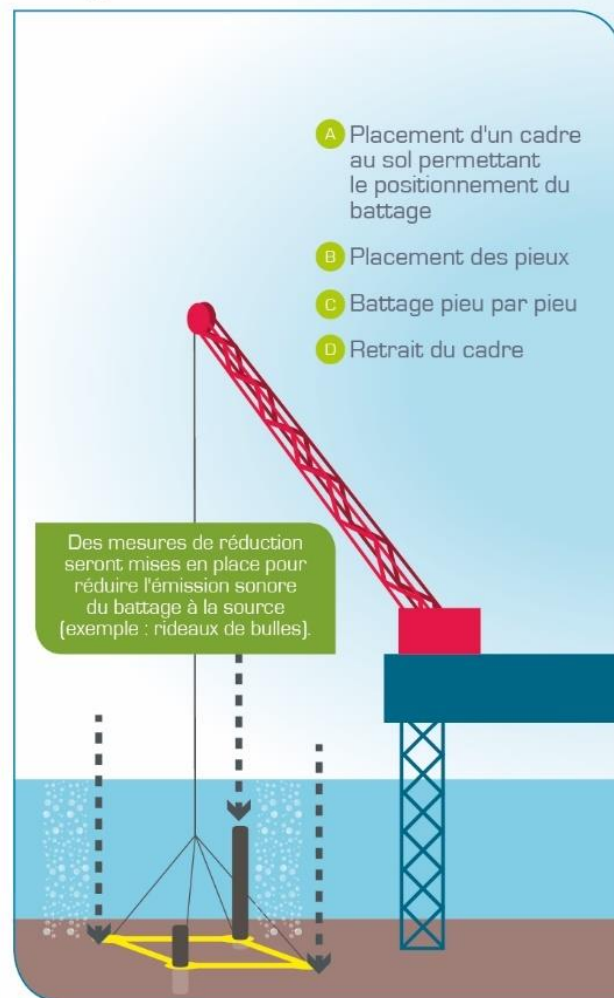
Les engagements du maître d'ouvrage

Des nouvelles mesures pour renforcer l'exemplarité environnementale du projet

Mesure 1

Exclure toute opération de battage de pieux pendant 4 mois consécutifs (sur une année) pendant la phase de construction

Battage en cours



Battage à l'arrêt



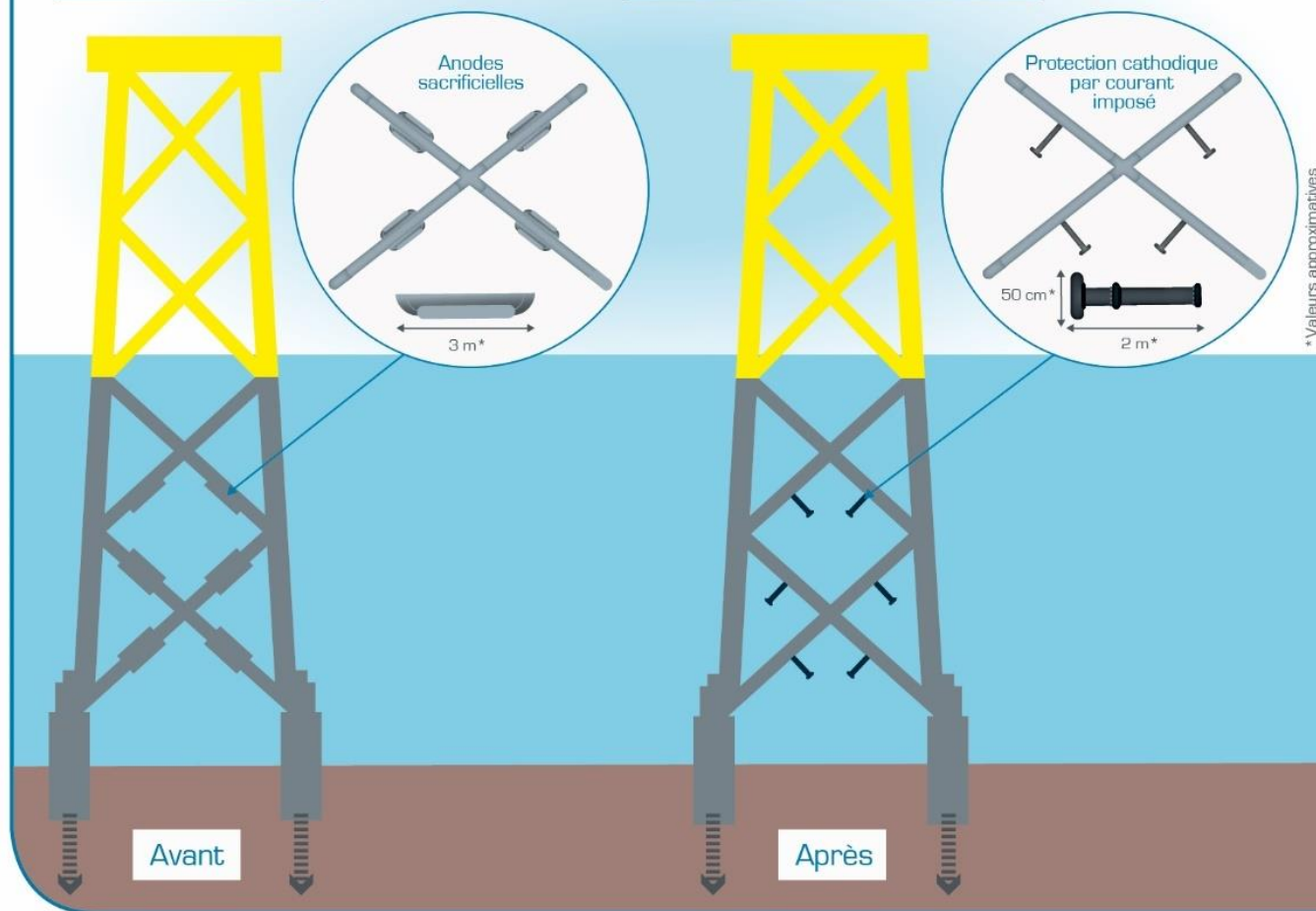
Des nouvelles mesures pour renforcer l'exemplarité environnementale du projet

Mesure 2

Remplacement des anodes sacrificielles par le courant imposé

Fondation avec anodes sacrificielles

Fondation avec protection cathodique par courant imposé

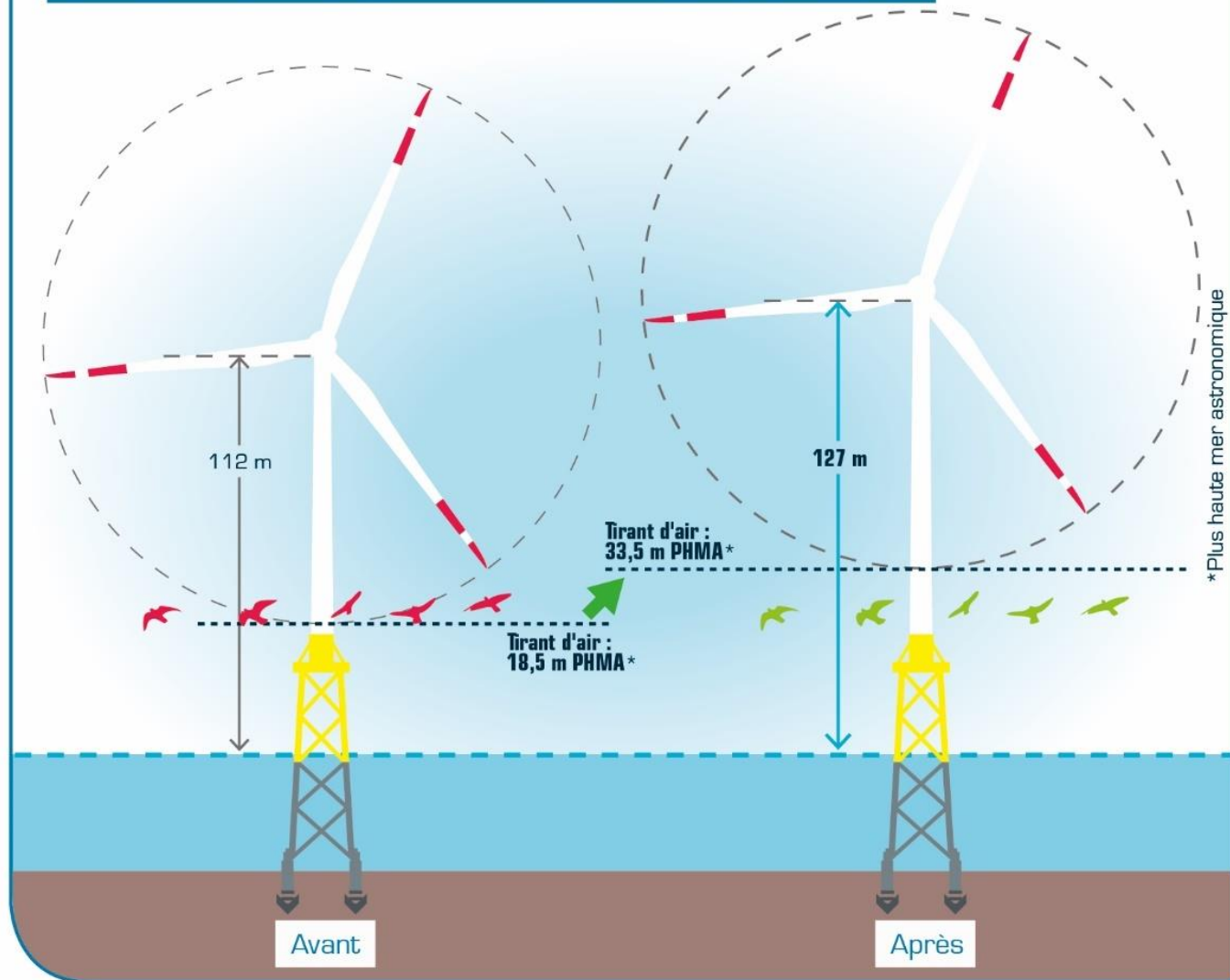


Des nouvelles mesures pour renforcer l'exemplarité environnementale du projet

Mesure 3

Rehausser les éoliennes de 15 m

La rehausse ne sera pas visible à l'œil nu : pas d'impact sur le paysage





Des nouvelles mesures pour renforcer l'exemplarité environnementale du projet

Mesure 4

Objectifs de ce GIS :

- » Accompagner le **suivi et la mise en œuvre des mesures** d'évitement, de réduction et de compensation (ERC) ainsi que les suivis environnementaux de longs termes présentés dans les arrêtés ...
- » Réaliser des **études R&D et fondamentales** sur des sujets environnementaux et socio-économiques sur le milieu marin en Manche orientale.
- » En permettant à l'**ensemble des parties prenantes locales** de définir, mettre en œuvre et partager les résultats d'études scientifiques
- » et contribuer ainsi à une **meilleure connaissance du milieu marin**.

EMDT a renforcé les travaux du futur Groupement d'Intérêt Scientifique (GIS) :

- » **par un financement** avec un budget total de 8 millions d'euros,
- » En accélérant **sa mise en œuvre avant la phase de construction**.

- Une coordinatrice du GIS recrutée en février 2019.
- Un démarrage opérationnel du GIS prévu pour fin 2019.



Les engagements d'EMDT

Fonds
d'accompagnement
à la pêche
professionnelle

Création d'un
Bureau Local
d'Information sur
l'Eolien en Mer

Mesures
d'engagement
relatives à
l'avifaune et aux
goélands
argentés

Fonds
d'accompagnement
pour les activités
économiques et
touristiques du
littoral normand-
picard

...

Réalisation
d'une
nouvelle
enquête de
perception

Des projets
de R&D mis
en œuvre en
lien avec le
GIS



La poursuite des actions de concertation et d'information du public

Informier et consulter le grand public

- Points infos + BLIEM
- Rencontres mobiles
- Campagne de financement participatif
- Rdv web
- Rencontres universitaires
- Expo « paysage » et permanences en Mairies

Dialoguer avec les parties prenantes concernées

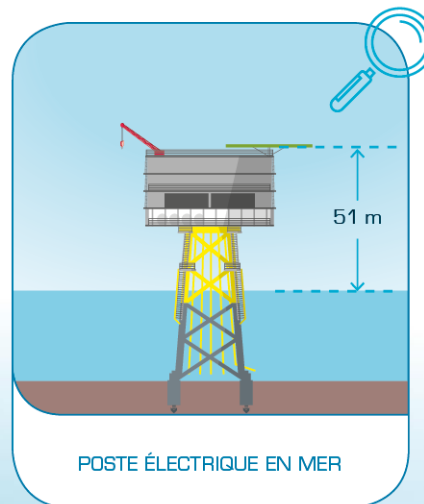
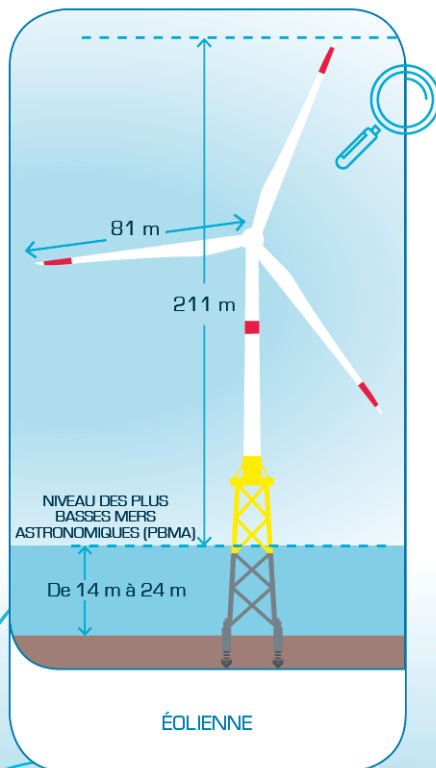
- GIS
- Fonds tourisme & activités socio-économiques
- Instance préfectorale de concertation et de suivi
- Comités préfectoraux
- Médiation pêche

Suivre les engagements pris par EMDT

- Réunion annuelle des élus et/ou échanges dans le cadre de conseils municipaux et communautaires
- Forum / journées d'échange

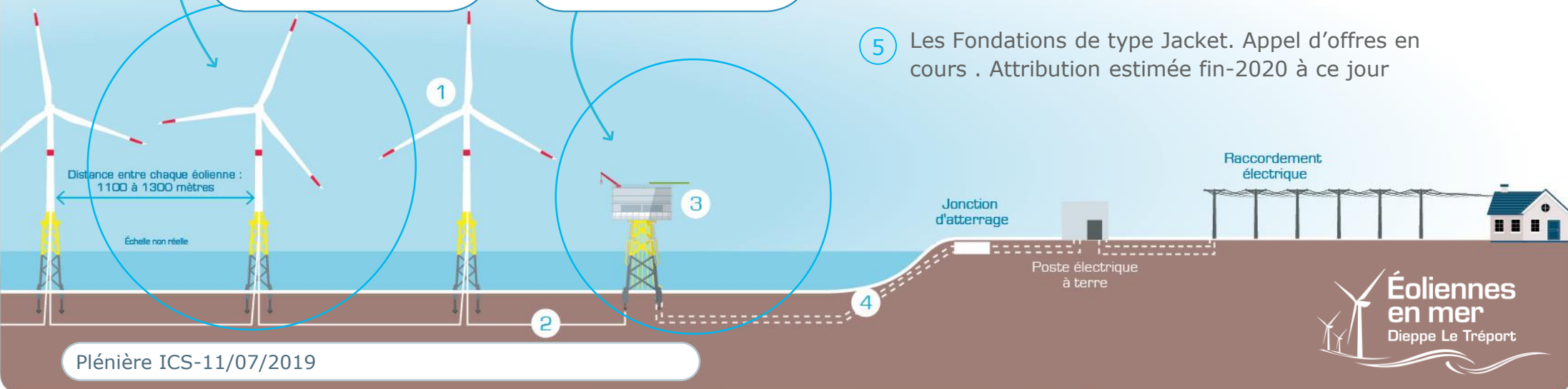
Les caractéristiques techniques & les opportunités économiques

Les différents éléments du parc



Le parc éolien en mer de Dieppe Le Tréport sera constitué de 62 éoliennes et d'un poste électrique en mer.

- 1 Éoliennes 8 MW produites depuis la future usine Siemens Gamesa du Havre
- 2 Câbles sous-marins permettant la connexion au poste électrique en mer. Appel d'offres en cours. Attribution du contrat de construction estimée fin-2020 à ce jour
- 3 Le poste électrique en mer. Appel d'offres en cours. Attribution estimée fin-2020 à ce jour
- 4 Raccordement vers le réseau électrique national à terre, géré par RTE.
- 5 Les Fondations de type Jacket. Appel d'offres en cours. Attribution estimée fin-2020 à ce jour



Opportunités du projet

Fourniture des composants

- Structure (Fourniture acier, Soudure, peinture, protection anticorrosion)
- Electrique (Transformateurs, générateur, câble, armoire..)
- Mécanique
- SCADA system
- CVC (Climatisation, Ventilation, Chauffage)
- Protection incendie
- Système de contrôle d'accès
- Système de contrôle de navigation
- Système météo
- ...

Bases Travaux et Opérations Maintenance

- Aménagement des bases (Renforcement des quais, dragage, installation base vie, construction des bâtiments, zone de stockage, pontons...)
- Logistique maritime (CTVs, équipage/opérateurs, navire de garde, remorqueur...)
- Inspection sous-marine (câbles, fondations)
- Inspection par drone
- Prestations diverses (gardiennage, conciergerie, nettoyage, restauration,...)
- Suivi environnemental
- ...

Travaux d'installation du Parc

- Services portuaires (agences, gestion des navires et des taxes, pilotage, gestion des déchets, approvisionnement...)
- Prestations HSE
- Techniciens
- Logistique maritime (navire d'installation, cargos, navires de transport des techniciens,, équipage/opérateurs, navire de garde...)
- Grutage, levage, manutention portuaire
- Stockage
- Ensouillage/ Enrochement/ Préparation de sol
- Signalisation
- ...

Autres activités

- Siemens Gamesa (Aménagement)
- Campagne de détection d'engin explosif
- Campagnes en mer
- Suivis environnementaux
- Démantèlement
- ...

Identification des entreprises locales

Comment accéder aux marchés ?

- En direct avec Eoliennes en mer Dieppe Le Tréport via appel d'offre (sur les bases de construction et Maintenance)
- Via une mise en relation avec nos sous-traitants dit de rang 1 qui seront en charge de l'étude construction et installation de notre parc
- Via la plateforme CCI Business EnR

Fournisseurs potentiels (selection estimée fin-2020)



Création d'une liste fournisseurs (rangs 2 et 3) qualifiés

1. Identification des entreprises (en collaboration avec CCI Business)
2. Rencontre / Qualification
3. Inclusion dans notre liste fournisseurs
4. Partage à nos candidats rang 1 + Siemens Gamesa
5. Aide à la mise en relation après sélection de nos rangs 1/
Suivi des mises en relation

Nous avons travaillé
avec plus de
60
ENTREPRISES
de la Seine-Maritime
et de la Somme



Pour en savoir plus sur le projet, consulter les simulations visuelles,
poser vos questions > **Rendez-vous sur notre site internet**

dieppe-le-treport.eoliennes-mer.fr

Pour contacter l'équipe locale :
contact-dieppe-le-treport@eoliennes-mer.fr



Plénier

Scannez le code ci-contre
pour vous inscrire à notre
newsletter

07/2019



Suivez-nous également
sur notre chaîne You Tube



Rendez-vous aussi sur Twitter :
@EoliennesMerDT
Suivez les actualités du projet.