

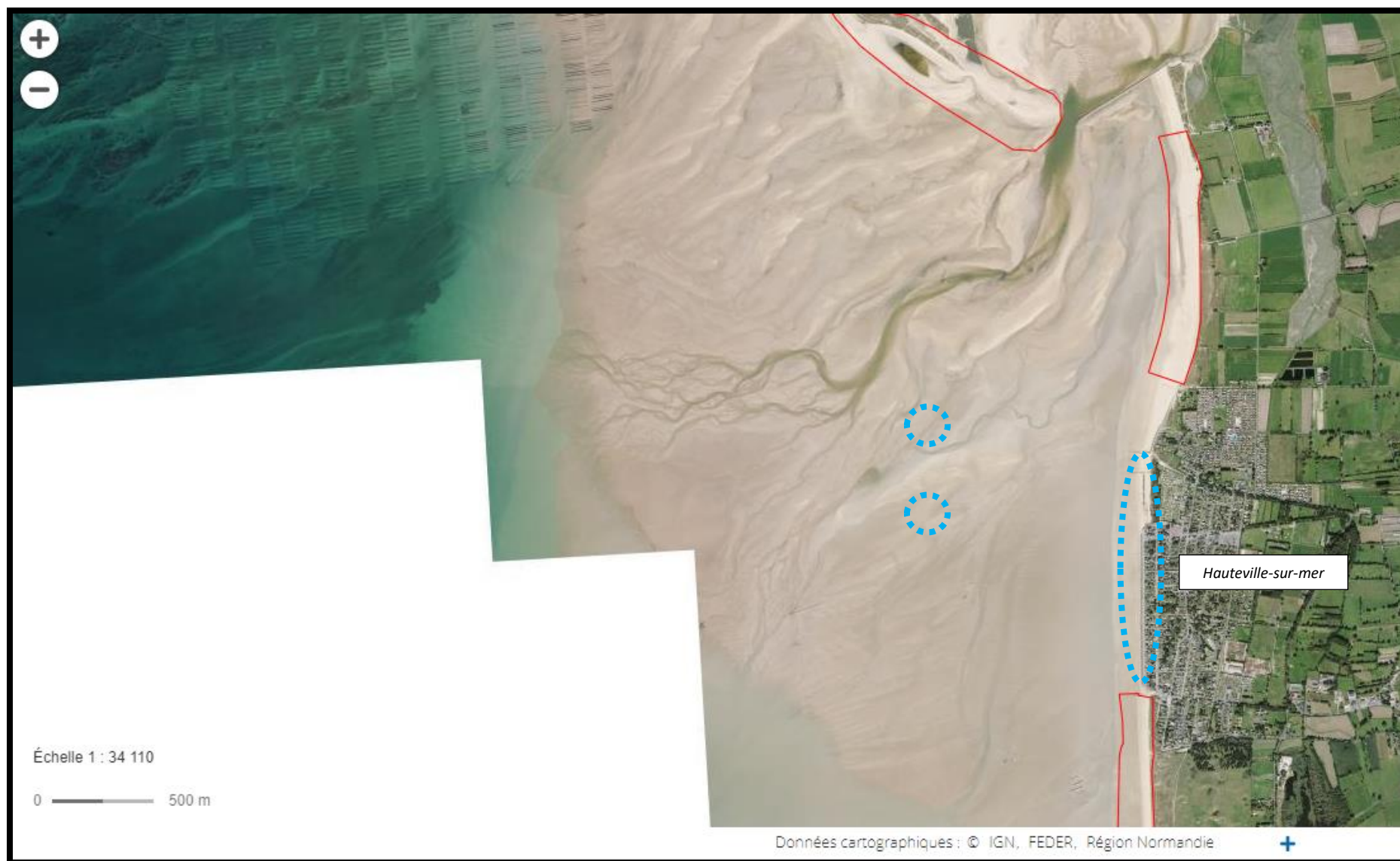
ANNEXES GRAVELOT A COLLIER INTERROMPU du formulaire de pré-évaluation des incidences NATURA 2000 concernant le rechargement en sable de 50 000m3 devant les ouvrages classés de Hauteville-sur-mer

Vous trouverez ci-dessous les cartes de la localisation des secteurs où le gravelot à collier interrompu s'est installé entre 2010 et 2018.

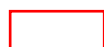
Si la zone n'est pas en rouge, cela signifie qu'aucune nidification ou présence de gravelots à collier interrompu nicheur n'est possible depuis 2010.

Si la zone est en rouge, cela signifie que le secteur est occupé par le gravelot.

Vous remarquerez sur les cartes ci-dessous que le secteur concerné par le projet de rechargement en sable est situé en dehors des zones localisant la présence de gravelots à collier interrompu.



Légende carte :



Secteurs occupés par le gravelot à collier interrompu entre 2010 et 2018



Localisation du projet