

PÔLE DE PROXIMITE DES PIEUX

Restructuration de la piscine des pieux

MAITRE D'OUVRAGE :


Pôle de Proximité des Pieux
31 Route de Flamanville
50340 LES PIEUX
☎ : 02 33 87 68 00
@ : ludovic.bicrel@lecotentin.fr



Demande d'examen au cas par cas préalable

ANNEXE 7 - NOTICE DESCRIPTIVE VRD – ESPACES VERTS – GESTION DES EP

A Rouen

 ARCHITECTE MANDATAIRE	SARL AP-MA ARCHITECTURE 11, rue Dumont d'Urville 76000 ROUEN – France ☎ : 02.77.64.58.10 @ : archi@ap-ma.fr	ARCHITECTE
 BUREAU D'ETUDES STRUCTURE	SARL S.E.B.A.T. 11, rue Dumont d'Urville CS 91312 _ 76178 ROUEN Cedex 1 ☎ : 02.35.65.00.03 @ : bet.tce@sebat-ing.fr	STRUCTURE
 BUREAU D'ETUDES FLUIDE / HQE	11, rue Dumont d'Urville CS 91312 _ 76178 ROUEN Cedex 1 ☎ : 02.32.91.02.98 @ : bet@soja-ing.fr	FLUIDES / HQE
 BUREAU D'ETUDES ACOUSTIQUES	AGIRACOUSTIQUE 746 chemin des vertus 76550 SAINT AUBIN SUR SCIE ☎ : 02.35.82.51.37 @ : contact@agiracoustique.fr	ACOUSTIQUE

1 LOT VRD – Terrassements, revêtements et réseaux

1.1 Aménagements extérieurs

1.1.1 Accès et aménagements du parvis

- La dépose et repose de certains mobiliers existants (Appuis-vélos, borne fixe)
- La reprise du parvis existant suite à la création d'un nouveau SAS avec le niveau du RDC actuel
- La réfection d'une zone ponctuelle du parking public haut et béton désactivé suite au raccordement des eaux usées sur le réseau existant
- Création de cheminement en béton désactivé suite à des extensions du bâtiment existant
- Reprise des abords suite à la suppression de seuils de porte existants
- Création d'une zone en enrobé pour la pose de l'aérocondenseur
- Création d'un bassin de rétention extérieur
- Pose d'une clôture en ganivelle Ht: 1.00m pour la protection du bassin
- Réfection et création d'espaces verts suite aux passages des réseaux et à l'extension du bâtiment
- La plantation d'un arbuste du jardin du personnel

1.1.2 Travaux préparatoires et terrassements

- L'installation de chantier, son repliement et l'implantation piquetage du projet
- Nettoyage général du terrain comprenant :
 - La dépose soignée des clôtures avec et sans occultants existantes
 - La protection des arbres/arbustes existants
 - Le dessouchage d'un arbre et de linéaires de haie existants suite à l'extension du bâtiment
 - La démolition de revêtements existants (Pavés à l'arrière du bâtiment ainsi que les marches, le béton désactivé du parvis existant (Zone ponctuelle), cheminement béton au niveau de la zone technique)
 - La dépose de bordures/bordurettes et murets en béton existants
- Plans de récolement et essais de l'entreprise
- Décapage de la terre végétale existante pour réutilisation de celle-ci en fin de chantier pour les zones d'espaces verts et apport de terre végétale si besoin
- Terrassements en déblais et réutilisation des déblais et apport en remblais si besoin
- Evacuation des déblais excédentaires si besoin





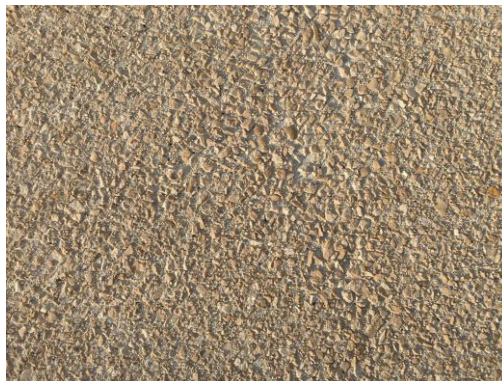
1.1.3 Aménagements extérieurs

- Réfection d'une zone ponctuelle du parking public haut suite au raccordement des eaux usées sur le réseau existant, création d'une zone en enrobé pour la pose de l'aérocondenseur et reprise de l'enrobé existant suite pose de nouvelles bordures



Enrobé de teinte noir

- Reprise du parvis existant suite à la création d'un nouveau SAS avec le niveau du RDC actuel et création de cheminement en béton désactivé suite à des extensions du bâtiment existant



Béton désactivé de teinte beige (Comme l'existant)

- Création d'une zone stérile côté accès personnel



Concassé de teinte blanc

1.2 Réseaux extérieurs

1.2.1 Réseau d'assainissement

- Réseau d'assainissement Eaux Usées

Des canalisations EU Ø200, des regards Ø1000 et des boîtes de branchements 80x80 seront posés pour les nouveaux réseaux d'assainissement EU suite à l'extension du bâtiment.

Pour respecter les conditions du PLU de la ville :

- ***Toute construction nouvelle doit être raccordée au réseau collectif d'assainissement conformément aux règlements en vigueur***

Le raccordement de ces nouveaux réseaux se fera en gravitaire dans le regard Ø1000 existant situé entre les parkings publics haut et bas existants.

- Réseau d'assainissement Eaux Pluviales

Des canalisations EP Ø200 à Ø315, des regards Ø1000 et des boîtes de branchements 60x60 seront posés pour collecter les eaux de toiture de l'extension du bâtiment.

Pour respecter les conditions du PLU de la ville :

- ***Les eaux pluviales des constructions nouvelles doivent être récupérées et infiltrées sur place***
- ***Des dispositifs de régulation de débits de rejets seront imposés avant rejet dans le milieu naturel ou dans le réseau de collecte existant conformément aux règlements en vigueur***

Note de calcul en annexe

Pour cela, ces nouvelles eaux de toiture seront collectées dans un bassin de rétention de 13m³, à côté du parking public haut existant puis rejetées dans le réseau existant par un ouvrage EP de régulation avec un débit de fuite à 3 L/s.

Le débit de fuite autorisé a été communiqué par la Direction du Cycle de l'Eau et celui-ci est de 3 L/s/Ha.

Le raccordement de ces nouveaux réseaux se fera en gravitaire dans le regard Ø1000 existant situé à côté du parking public haut existant.

Certaines eaux de toiture comme la façade Parking personnel existant seront collectées dans des boîtes de branchements 60x60 directement posées sur le réseau existant, étant trop éloignées du bassin de rétention créé.

1.2.2 Tranchées communes – Réseaux divers

- Eau Potable
 - Suite à l'extension du bâtiment : Création d'un regard AEP pour raccordement sur le réseau existant
 - Pose d'une nouvelle conduite AEP entre ce nouveau regard AEP et le bâtiment

L'étude définitive du réseau d'eau potable sera effectuée en accord avec les services concessionnaires du réseau d'Eau Potable

2 LOT ESPACE VERT – Plantation, Engazonnement, Clôtures

2.1 Plantation et engazonnement

- L'essence de l'arbuste du jardin du personnel sera définie en fonction des essences locales.
- Réfection et création d'espaces verts suite aux passages des réseaux et à l'extension du bâtiment
- Engazonnement du bassin de rétention avec un gazon pour zone humide

2.2 Mobilier et clôture

- Dépose et repose de la borne fixe existante près des places de parking PMR



- Dépose et repose des appuis vélos existants sur le parvis



- Clôture en ganivelles Ht :1,00m pour la protection du bassin de rétention

