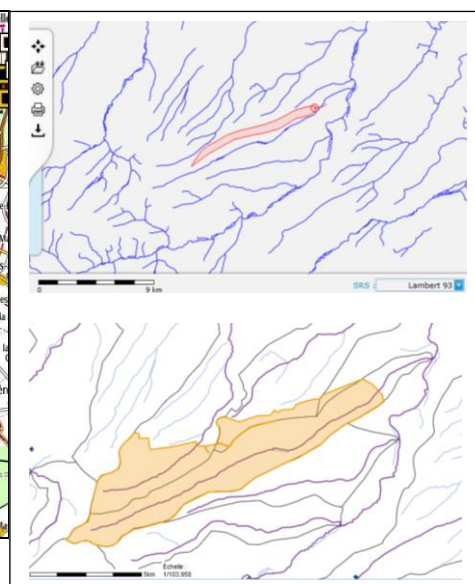
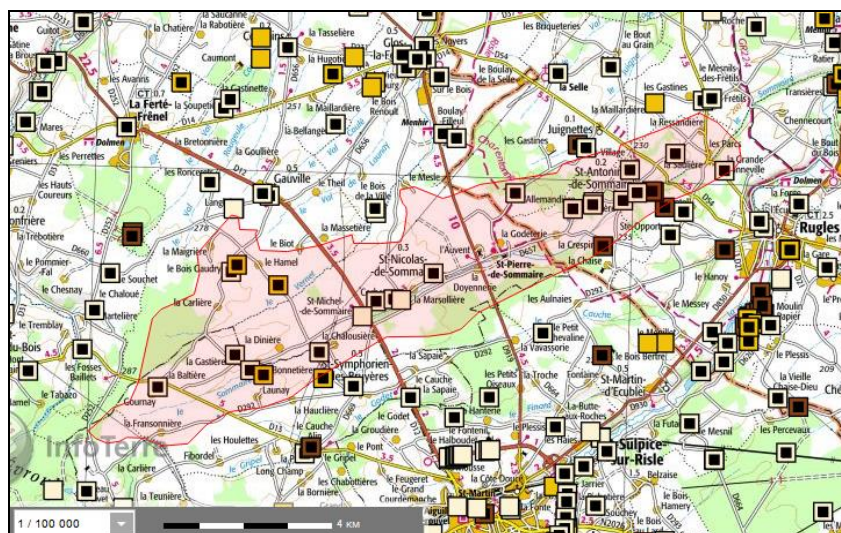




**OUVRAGES REPERTORIES A LA BSS S'INSCRIVANT DANS  
LES PARTIES DE BASSINS HYDROLOGIQUES DE LA RISLE  
INTERCEPTEES PAR L'AIRE D'ALIMENTATION A  
DU FORAGE REALISE A LA RESSANDIERE  
(SAINT-ANTONIN-DE-SOMMAIRE – 27)  
– VOLUMES PRELEVES –**



COMMUNE	IDENTIFIANT BSS	NATURE	PROF. (en m)	DIAM. (en mm)	USAGE	ETAT	VOLUME PRELEVE AFFECTE (en m <sup>3</sup> /h)
<b>TOTAL :</b>							<b>209 109</b>
AMBENAY	0178-8X-0006/P	PUITS	38		Eau-Individuelle	Exploité	500
GAUVILLE	0178-7X-0020/P	PUITS			?	?	500
	0178-7X-0029/F	FORAGE	30	125	Eau-Cheptel	Exploité	5 000
JUIGNETTES	0178-7X-0043/F	FORAGE	60	125	?	Crépiné	1 000
	0178-8X-0015/P	PUITS	7,85		Eau-Individuelle	pompe	500
RUGLES	0178-8X-0001/F1	FORAGE	100	450	AEP	Exploité	184 389
	0178-8X-0002/F2	FORAGE	107,5		AEP	Exploité	-
	0178-8X-0003/PC3	PUITS	70,2		AEP	Exploité	-
SAINT-ANTONIN -DE-SOMMAIRE	0178-8X-0010/S	SOURCE			?	Mesur.-Prélev.	-
	0178-8X-0011/P	PUITS	9,1		Eau-Individuelle	Non exploité	0
	0178-8X-0019/P	PUITS	38,85		Eau-Individuelle	Exploité	500
	0178-8X-0028/P	PUITS			Eau-Agricole	Exploité	2 500
	0178-8X-0033/P	PUITS	17		Eau-Individuelle	Exploité	500
	0178-8X-0034/P	PUITS	11		Eau-Individuelle	Non exploité	0
	0178-8X-0035/P	PUITS	22		Eau-Individuelle	Non exploité	0
	0178-8X-0036/P	PUITS	12		Eau-Individuelle	Exploité	500
SAINT-NICOLAS -DE-SOMMAIRE	0178-7X-0015/F	FORAGE			?	?	1 000
	0178-7X-0018/P	PUITS			?	?	500
	0178-7X-0019/S	SOURCE			?	?	0
	0178-7X-0040/HY	SOURCE			?	?	0
	0178-7X-0041/HY	SOURCE			?	?	0
	BSS004BLDM/X	FORAGE	33	125	?	Tubé	1 000
SAINT-SYMPHORIEN -DES-BRUYERES	0178-6X-0019/P	PUITS	19,9		?	?	500
	0178-7X-0021/P	PUITS			?	?	500
	0178-7X-0022/S	SOURCE			?	?	0
	0178-7X-0028/F	FORAGE	30	125	Eau-Agricole	Exploité	5 000
	BSS004BLAE/X	FORAGE	40,5	125	?	Tubé	1 000
SAINT-ANTONIN -DE-SOMMAIRE	M <sup>r</sup> Loïc LECLERC	FORAGE	70	125	Eau-Cheptel	Projeté	3 720

**27 ouvrages** répertoriés à la BSS s'inscrivent dans les parties de bassins hydrologiques de la Risle interceptées par A. Pour compléter, ont été affectés par défaut 1 000 m<sup>3</sup>/an aux forages à usage individuel/domestique, 2 500 et 5 000 m<sup>3</sup>/an respectivement aux puits et aux forages dédiés aux besoins des cheptels, les volumes maxima annuels enregistrés ces dernières années par communes pour l'AEP portés dans la BNPE (NB : « Banque Nationale des Pélèvements d'Eau » - Site : bnpe.eaufrance.fr) et toujours en intégrant le volume maximal qui pourrait être prélevé par Monsieur Loïc LECLERC à Saint-Antonin-de-Sommaire (27), on trouve :

$$Pr = 209\,409\text{ m}^3/\text{an}$$

L'aire de BV interceptée par A s'étendrait sur **37,997 km<sup>2</sup>**.

Le QMNA<sub>5 SPECIFIQUE</sub> de la Risle déterminé à la station hydrométrique de Pont-Authou, la plus proche en aval hydraulique avec des données disponibles couvrant une large période, et transposé à l'aire de BV interceptée donne un QMNA<sub>5</sub> à hauteur du projet tel que :

COURS D'EAU STATION	QMNA <sub>5</sub> SPECIFIQUES	BV AMONT	QMNA <sub>5</sub> TRANSPOSE en m <sup>3</sup> /h	QMNA <sub>5</sub> TRANSPOSE en m <sup>3</sup> /h
LA RISLE (Pont-Authou)	11,540 m <sup>3</sup> /h/km <sup>2</sup>	37,997 km <sup>2</sup>	438,485 m <sup>3</sup> /h	<b>3 841 132 m<sup>3</sup>/an</b>

En prenant l'intégralité des volumes maxima prélevés annuellement au moyen des ouvrages s'inscrivant dans A, le BEQESU serait tel que :

$$\text{BEQESU} = 5,44\%$$

➔ Ce BEQESU est un peu supérieur à un seuil critique de 5 % du QMNA<sub>5</sub> des écoulements superficiels rapportés à l'aire de BV de la Risle interceptée par A. Toutefois, si l'on considère que la plupart des prélèvements comptabilisés opérés depuis plusieurs années, voire décennies, se trouvent déjà intégrés au calcul du QMNA<sub>5</sub> et que celui envisagé à la Ressandière va se substituer à celui du réseau de distribution AEP, ce BEQESU devrait finalement être très inférieure à ce seuil.