



DIRECTION GÉNÉRALE ADJOINTE  
AMÉNAGEMENT ET ENVIRONNEMENT

Route départementale n°40

Communes de Valambray et  
Méridon Vallée d'Auge

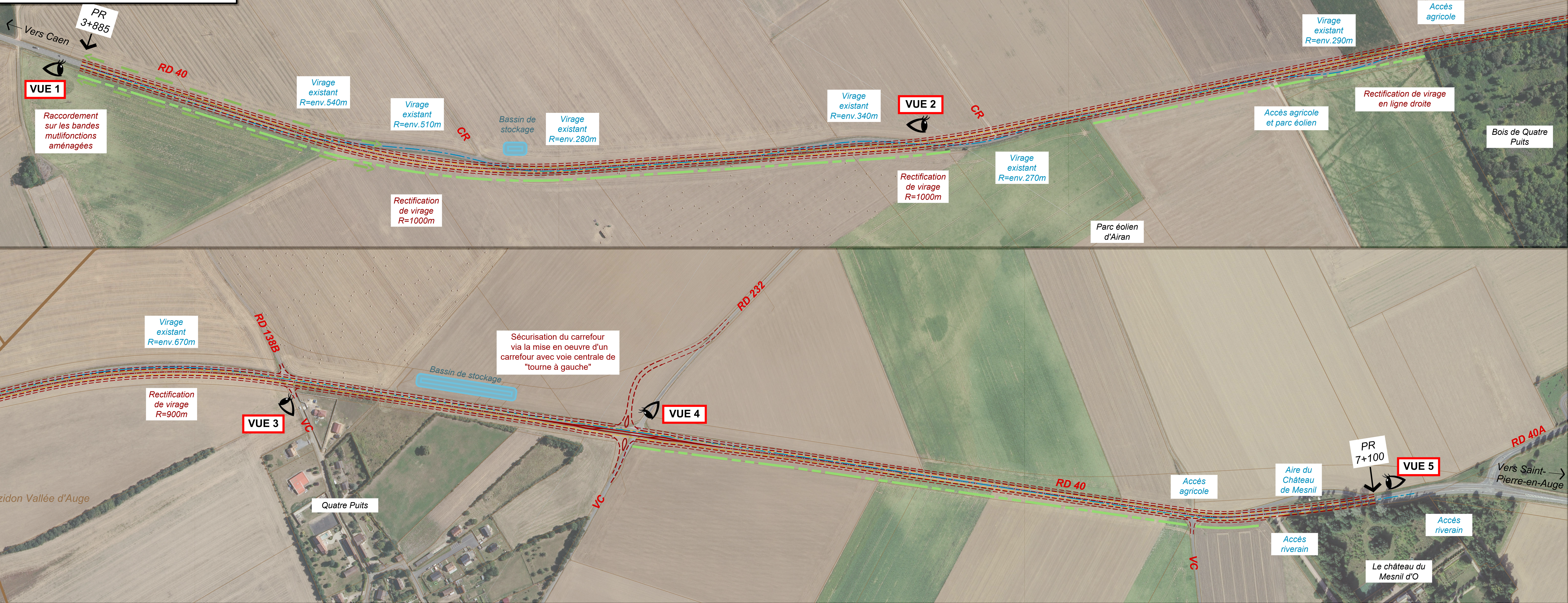
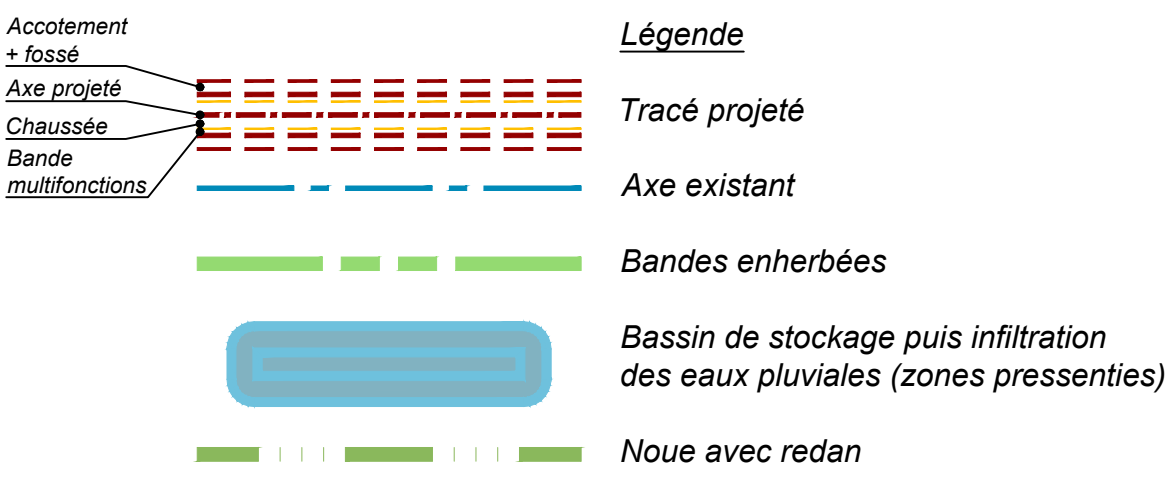
Sécurisation du tracé:  
Aménagement de bandes multifonctions  
et rectifications de virages



Plan présentation projet

Echelle:  
1/2000

Indice	Objet de l'indice	Date	Dessiné par:	Vérifié par:
A	Création	10/02/2022	A. Charroux	M. Guevel



Modification du profil de voirie:

- Elargissement de la voirie via deux bandes d'1m50 de part et d'autre de la chaussée
- Chaussée de 6m00 (idem chaussée existante)



Echelle Métrique

