

Zonage d'assainissement des eaux pluviales

Commune de Langrune-sur-Mer

Annexes de la fiche d'examen au cas par cas



DCI Environnement

Agence Normandie :

328 rue du Général de Gaulle

76230 BOIS GUILLAUME

Tel : 02 35 65 04 65

SOMMAIRE

Introduction.....	4
2 Annexe 1 : Carte du zonage des eaux pluviales et réglementation en lien avec le zonage 7	
3 Annexe 2 : Zones de baignade.....	8
4 Annexe 3 : Zones de conchyliculture	9
5 Annexe 4 : Périmètre de protection de captage d'eau potable	10
6 Annexe 5 : Périmètre de protection des risques d'inondations.....	11
7 Annexe 6 : Zone environnementale sensible	12
8 Annexe 7 : Aptitude des sols à l'infiltration	16
9 Annexe 8 : Débordements constatés	17

LISTE DES FIGURES ET GRAPHIQUES

Figure 1 : Carte de localisation géographique – IGN	5
Figure 2 : Photographie aérienne de la commune de Langrune-sur-Mer	6
Figure 1 : Localisation des zones de baignade (issue du site baignades.gouv.fr)	8
Figure 2 : Classement sanitaire pour la pêche à pied professionnelle (site consulté : atlas-sanitaire-coquillages.fr).....	9
Figure 3 : Localisation des périmètres de protection de captage (données issues de l'ARS 14, avril 2020)	10
Figure 5 : Localisation des sites ZNIEFF	12
Figure 6 : Localisation des zones humides (issues du site zones-humides.org et de la DREAL par photo- interprétation).....	13
Figure 7 : Localisation des zones NATURA 2000 (issu du site geoportail.gouv.fr)	14
Figure 8 : Trame verte et bleue (source SRCE).....	15
Figure 9 : Visualisation de l'IDPR (consultation du site sigessn.brgm.fr le 18/11/2020).....	16
Figure 10 : Localisation des débordements constatés.....	17

INTRODUCTION

La commune de Langrune-sur-Mer, dans le département du Calvados, dispose d'un assainissement collectif séparatif et d'un réseau pluvial spécifique. Ce dernier assure la collecte des eaux pluviales de la commune dont le milieu récepteur est la partie aval de la Seulles et la Manche.

La commune de Langrune-sur-Mer a souhaité engager :

- Un inventaire et une étude du fonctionnement de son réseau d'assainissement des eaux pluviales en vue d'établir un bilan des problèmes actuels de gestion des eaux pluviales existants sur la commune.
- Un schéma directeur d'assainissement des eaux pluviales déterminant les actions à mener en termes de gestion hydraulique des eaux pluviales, en vue de prévenir les risques d'inondation en cas de précipitations importantes. Il définit les travaux et actions à mettre en œuvre pour la gestion qualitative et quantitative des eaux pluviales.
- Un zonage d'assainissement pluvial permettant de développer l'urbanisme de façon cohérente, en intégrant les contraintes de gestion des eaux pluviales par la mise en place d'une politique de gestion.

Le zonage tel que défini dans l'article L2224-10 du Code Général des Collectivités Territoriales est soumis à examen au cas par cas pour déterminer l'éventuelle nécessité d'une évaluation environnementale.

La procédure de demande au cas par cas pour les plans et programme est introduite depuis la loi du 12 juillet 2010 et mise en application par le décret du 2 mai 2012 relatif à l'évaluation de certains plans et programme ayant une incidence sur l'environnement.

Comme décrit dans l'article R. 122-18 du Code de l'environnement, le présent document fournit les informations nécessaires à l'évaluation de soumettre à évaluation environnementale le zonage d'assainissement pluvial de la commune de Langrune sur Mer.

1 ZONE D'ETUDE

La commune de Langrune-sur-Mer se situe au Nord du département du Calvados. Le territoire communal couvre une superficie de 474 ha et culmine à 34 mètres.

La commune de Langrune-sur-Mer est encadrée par la Mer de la Manche au Nord et par les communes de Saint Aubin sur Mer à l'Ouest, la commune de Luc-sur-Mer à l'Est et la commune de Douvres-la-Délivrande au Sud.

Elle fait partie de la communauté de communes Cœur de Nacre.

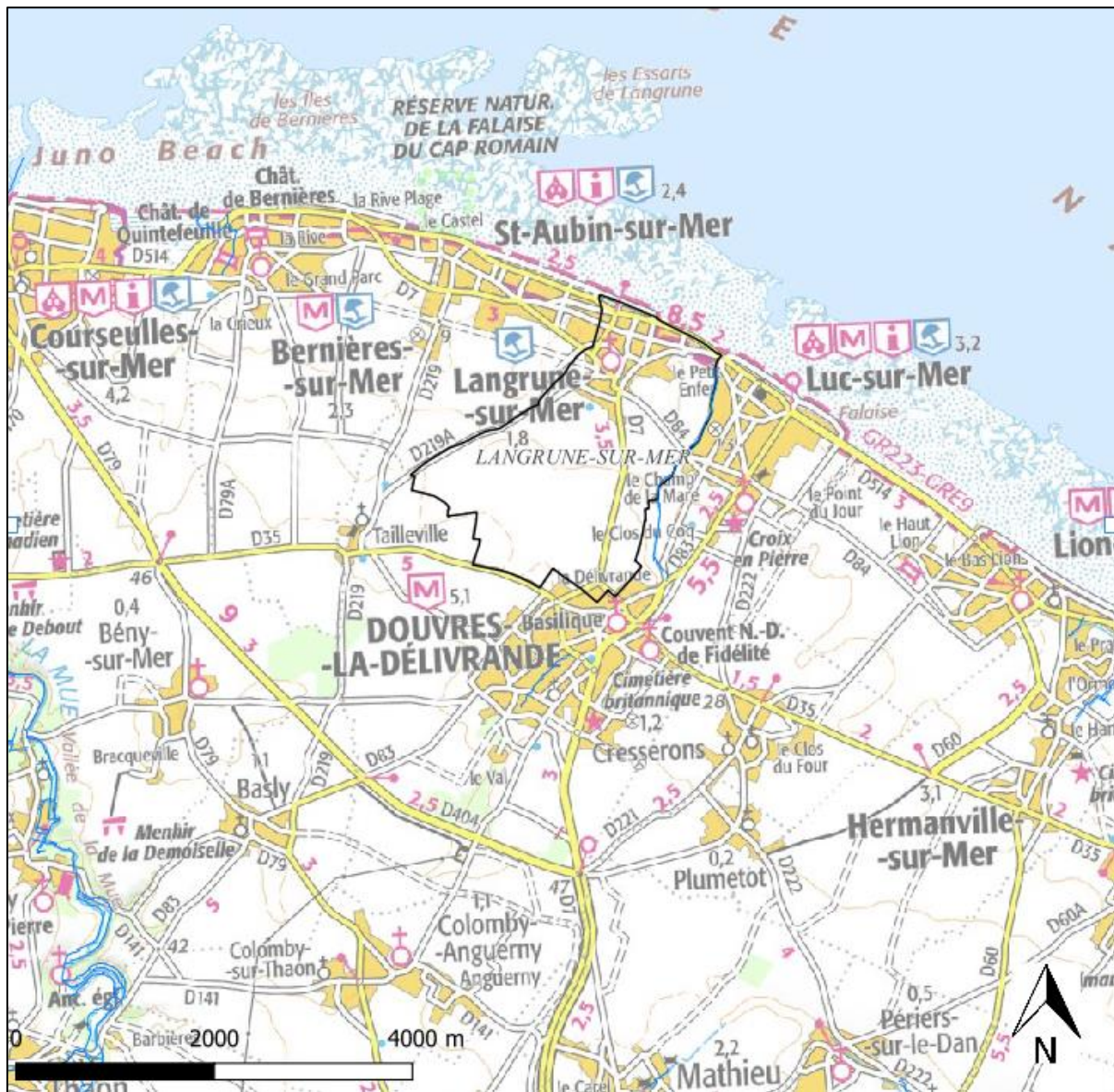


Figure 1 : Carte de localisation géographique – IGN



Figure 2 : Photographie aérienne de la commune de Langrune-sur-Mer

2 ANNEXE 1 : CARTE DU ZONAGE DES EAUX PLUVIALES ET REGLEMENTATION EN LIEN AVEC LE ZONAGE

Zone	Secteurs concernés	Surface du projet	Période de retour dimensionnante	Débit de fuite
Zone sensible* Secteur présentant actuellement des dysfonctionnements	BV amont du centre-ville	< 1 ha	10 ans	1 l/s (rejet direct interdit sauf justification de l'impossibilité technique et accord de la commune)
		> 1 ha	30 ans	1 l/s/ha
Zone non-sensible Secteur en zone urbanisée ne présentant pas de dysfonctionnement	La reste de la partie urbanisée de la commune	< 1 ha	10 ans	1 l/s (rejet direct interdit sauf justification de l'impossibilité technique et accord de la commune)
		> 1 ha		1 l/s/ha
Zone n°3 Reste de la commune, peu sensible à l'imperméabilisation	Le reste du territoire Zones N et A	-	Infiltration à privilégier	

***Un projet se trouvant en amont d'une zone sensible et ayant pour exutoire le réseau de cette zone sensible est également concerné par ce zonage.**

Ces zones sont délimitées sur le plan de zonage de zonage d'assainissement des eaux pluviales présent en annexe de ce document.

Les systèmes d'infiltration par engouffrement rapide sont proscrits pour les projets situés dans les périmètres de protection de captage d'eau potable. Les périmètres de protection rapprochée et éloignée sont également représentés sur la carte de zonage en annexe.

3 ANNEXE 2 : ZONES DE BAINNADE

La commune de Langrune sur Mer possède une zone de baignade : la plage « Place du six juin ».



Figure 3 : Localisation des zones de baignade (issue du site baignades.gouv.fr)

La plage « Place du six juin » est classée en bonne qualité depuis 2016.

Historique des classements				Classement selon la directive 2006/7/CE en vigueur à partir de la saison 2013
2016	2017	2018	2019	
				<p> Excellent Bon Suffisant </p> <p> Insuffisant Insuffisamment de prélèvements Pas de classement en raison de changements ou de classement pas encore possible </p> <p> Non suivi </p>

5 ANNEXE 4 : PERIMETRE DE PROTECTION DE CAPTAGE D'EAU POTABLE

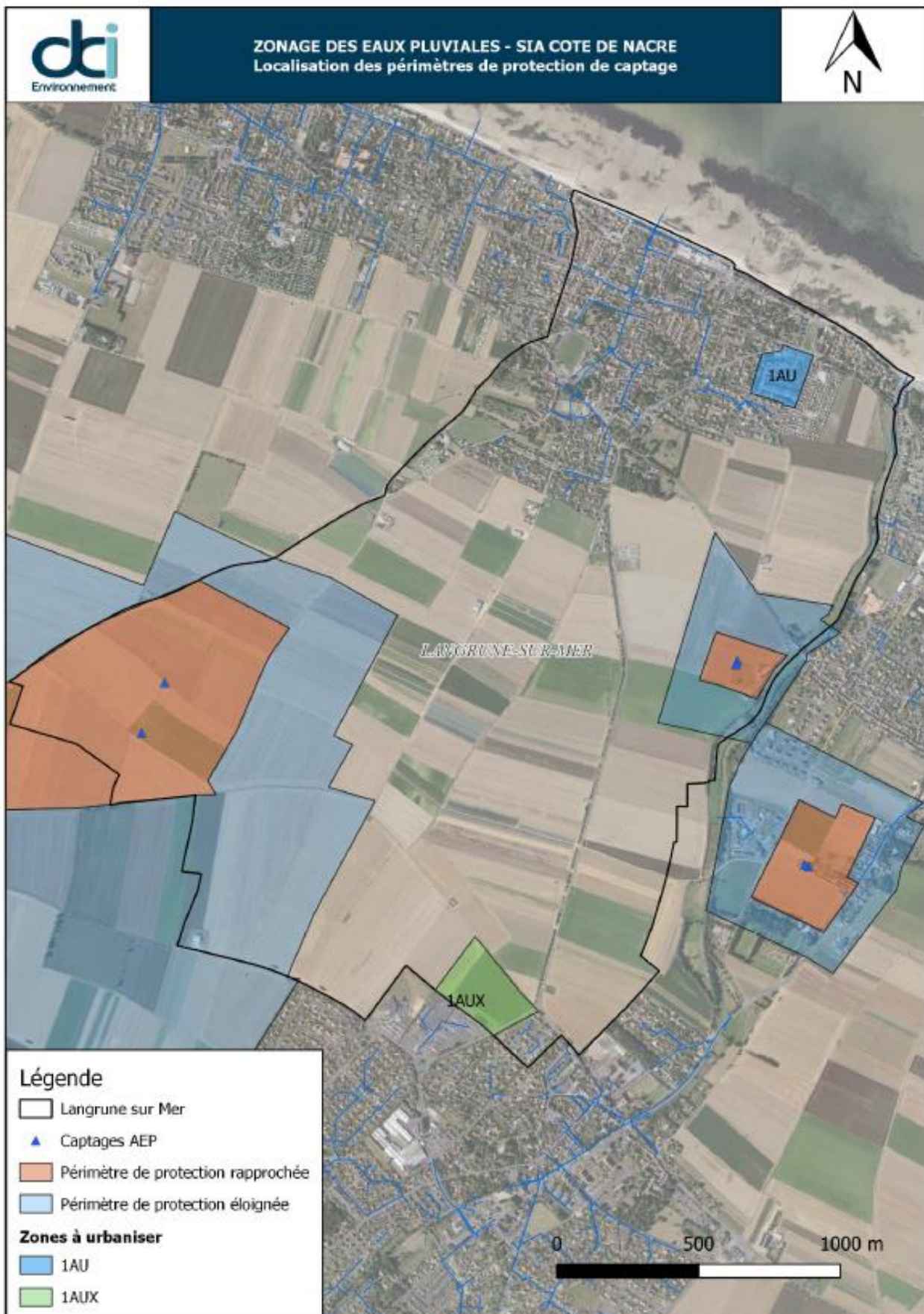


Figure 5 : Localisation des périmètres de protection de captage (données issues de l'ARS 14, avril 2020)

6 ANNEXE 5 : PERIMETRE DE PROTECTION DES RISQUES D'INONDATIONS

PAPI :

La commune fait partie d'un programme d'actions de prévention des inondations (PAPI) qui a été signé en 2013, il se nomme « 61DREAL20140001 - ORNE-SEULLES ».

7 ANNEXE 6 : ZONE ENVIRONNEMENTALE SENSIBLE

Zonage d'inventaire : Zone Naturelle d'Intérêt Ecologique Faunistique et Floristique (ZNIEFF) :

ZNIEFF :

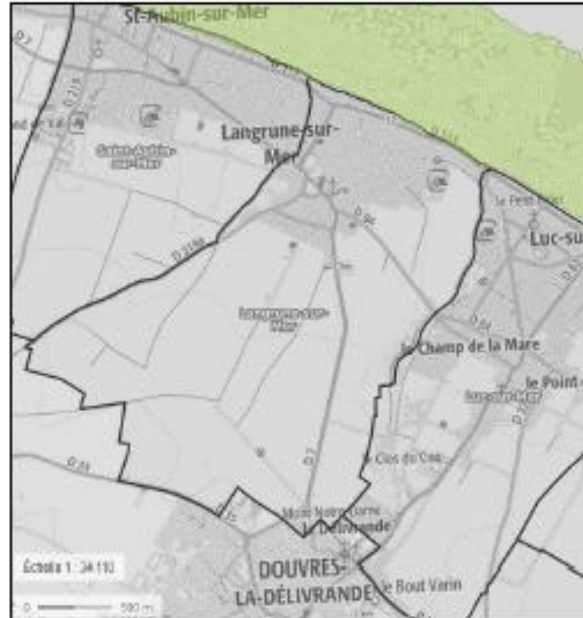


Figure 6 : Localisation des sites ZNIEFF

La ZNIEFF de type 2 « Platier rocheux du plateau du Calvados » est située sur la partie littoral de Langrune sur Mer.

Zones humides :

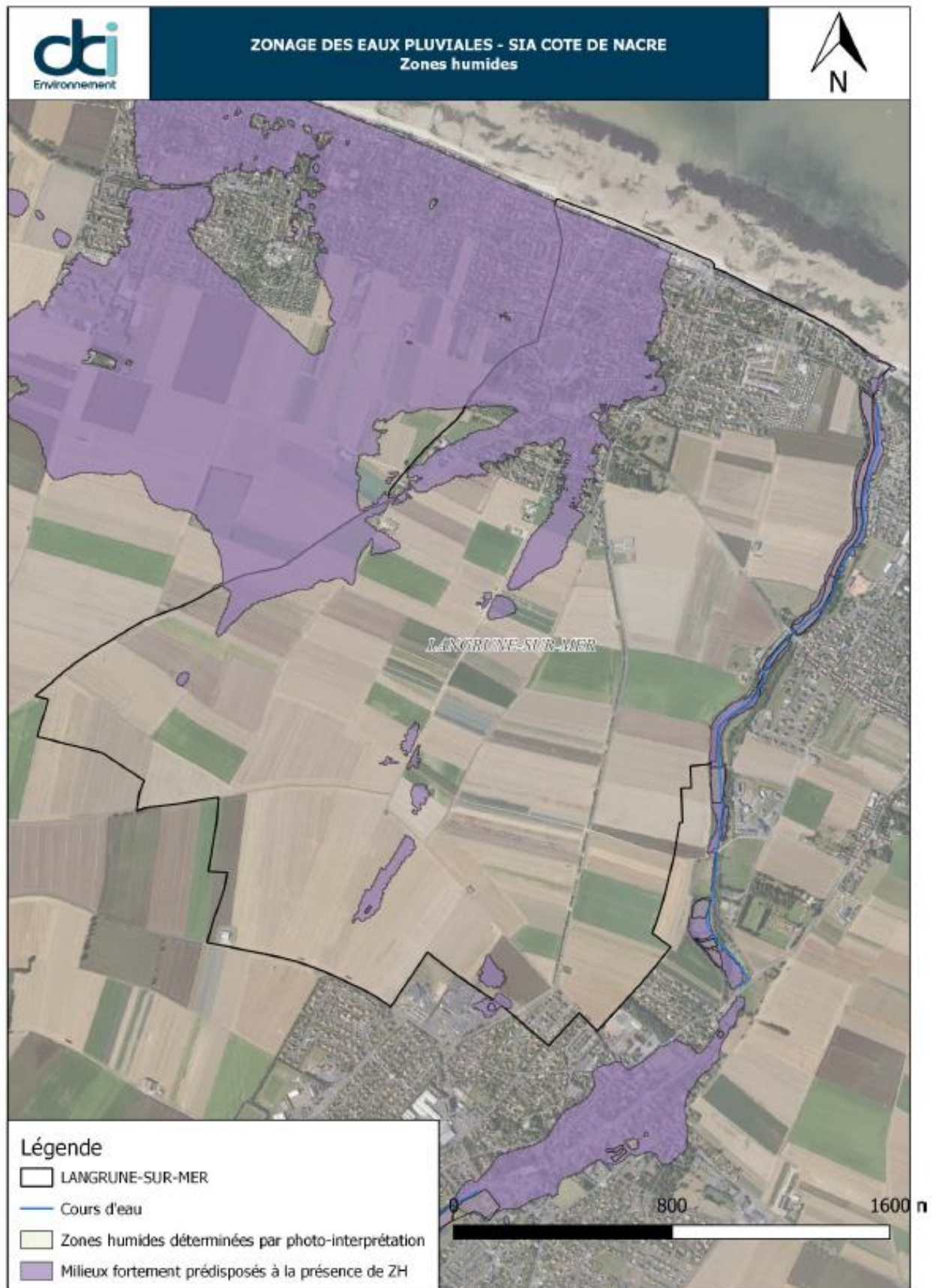


Figure 7 : Localisation des zones humides (issues du site zones-humides.org et de la DREAL par photo-interprétation)

Trame verte et bleue :

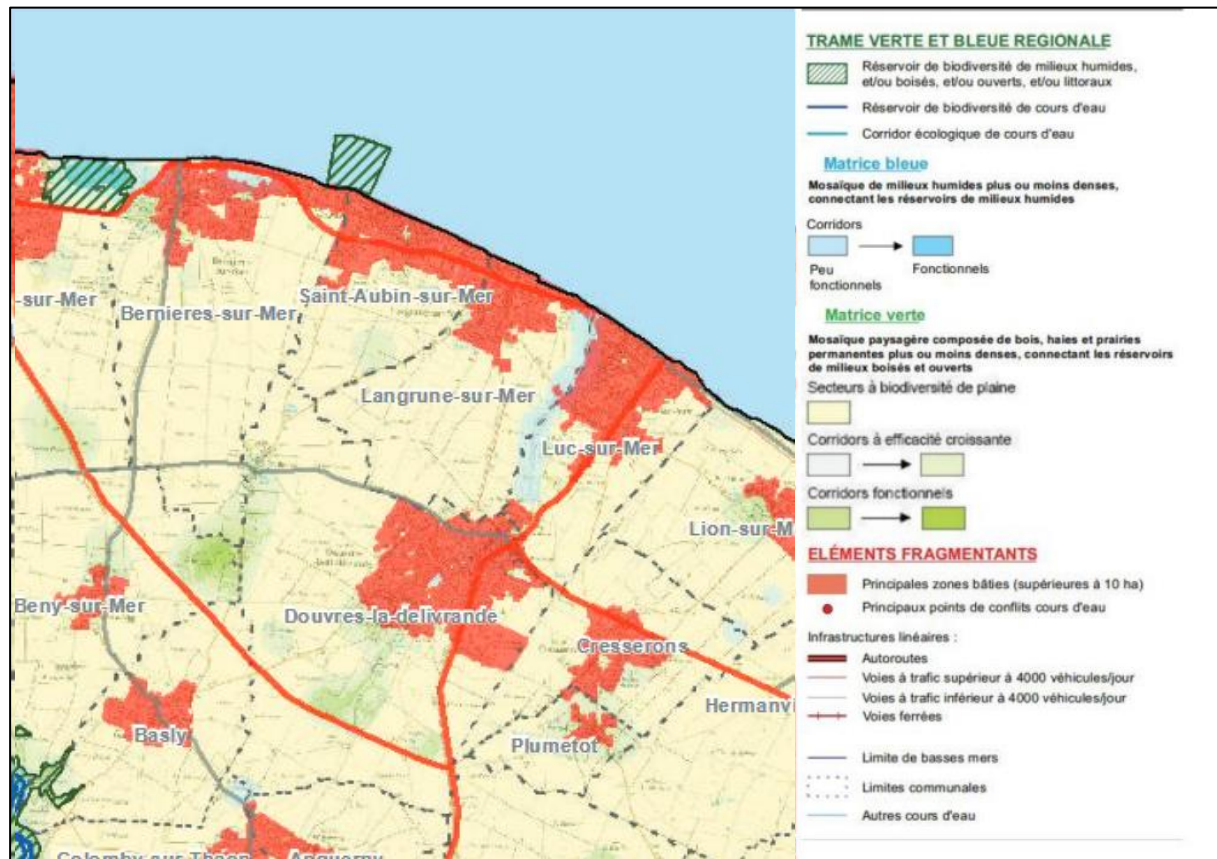


Figure 9 : Trame verte et bleue (source SRCE)

8 ANNEXE 7 : APTITUDE DES SOLS A L'INFILTRATION

La carte suivante représente l'Indice de Développement et de Persistance des Réseaux. Cet indicateur spatial traduit l'aptitude des formations du sous-sol à laisser ruisseler ou s'infiltrer les eaux de surface. Il a été créé par le BRGM en 2005.

L'IDPR prend en compte la pente et la morphologie des reliefs mais aussi la lithologie, la pédologie et la couverture végétale.

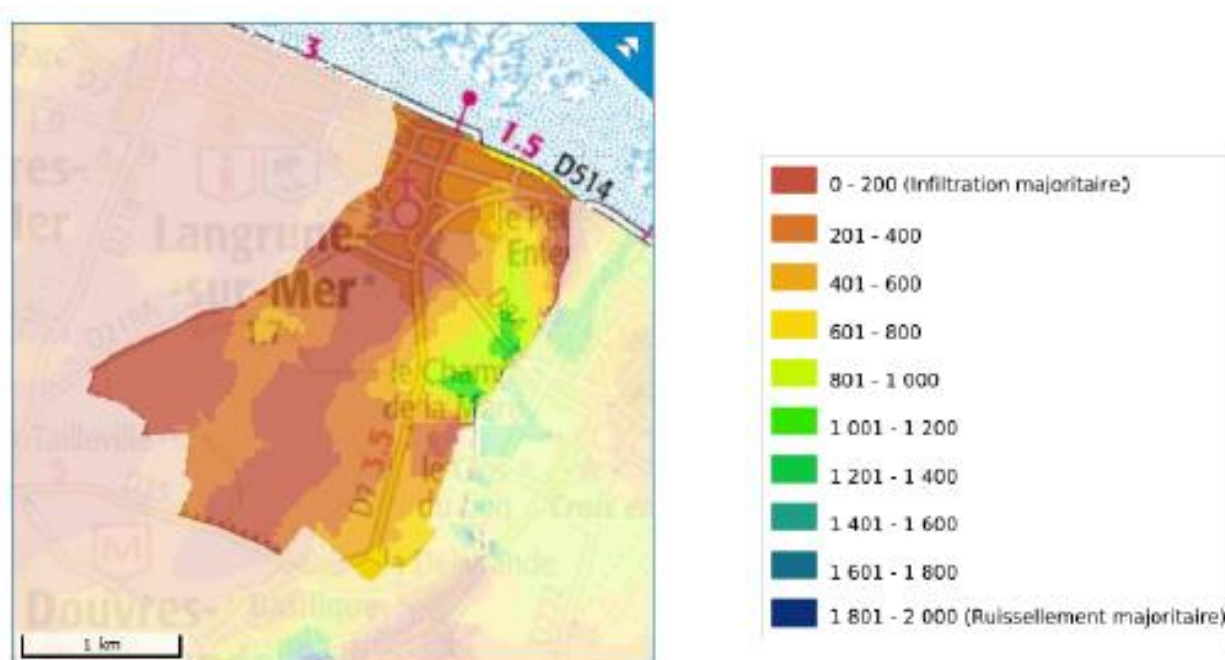


Figure 10 : Visualisation de l'IDPR (consultation du site sigessn.brgm.fr le 18/11/2020)

9 ANNEXE 8 : DEBORDEMENTS CONSTATES

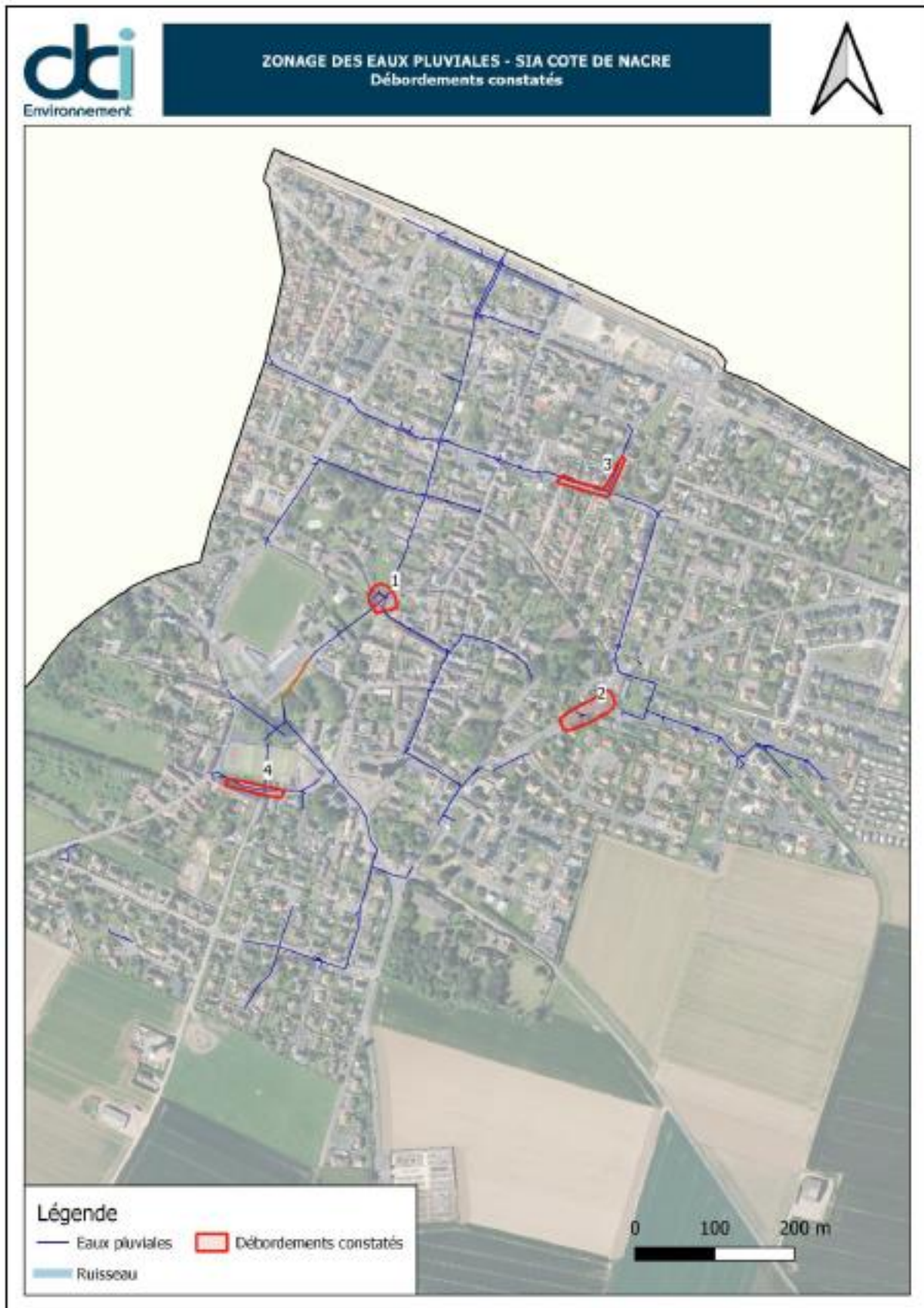


Figure 11 : Localisation des débordements constatés



0701 : Étude de la biodiversité et des écosystèmes

0803 : Étude d'assainissement et de protection des milieux récepteurs

1811 : Ingénierie de voirie et réseaux divers courants

1816 : Ingénierie de systèmes et d'ouvrages d'assainissement

2101 : Ingénierie des stations d'épuration des eaux usées des petites agglomérations

2110 : Ingénierie relative à la restauration de la continuité écologique des cours d'eau

Siège social :

18, rue de Locronan
29000 QUIMPER
Tél. 02 98 52 00 87
Fax 02 98 10 36 26

Agence Pays de Loire :

1 bis / 3, rue Augustin Fresnel
Parc d'activités de la Bretonnière
85600 BOUFFERE
Tél. 02 51 05 01 70
Fax 02 51 40 12 51

Agence Morbihan :

9 / 10, place d'Irlande
56860 SÉNÉ
Tél. 02 97 45 45 95
Fax 02 97 45 76 06

Agence Normandie :

648, chemin de la Bretèque
76230 BOIS-GUILLAUME
Tel : 02 35 65 04 65
Fax : 02 35 64 06 23

contact@dc-environnement.fr

www.dci-environnement.fr