

# **Evaluation environnementale– Examen au cas par cas**

## **Annexe 2 au Cerfa 14734\*03**

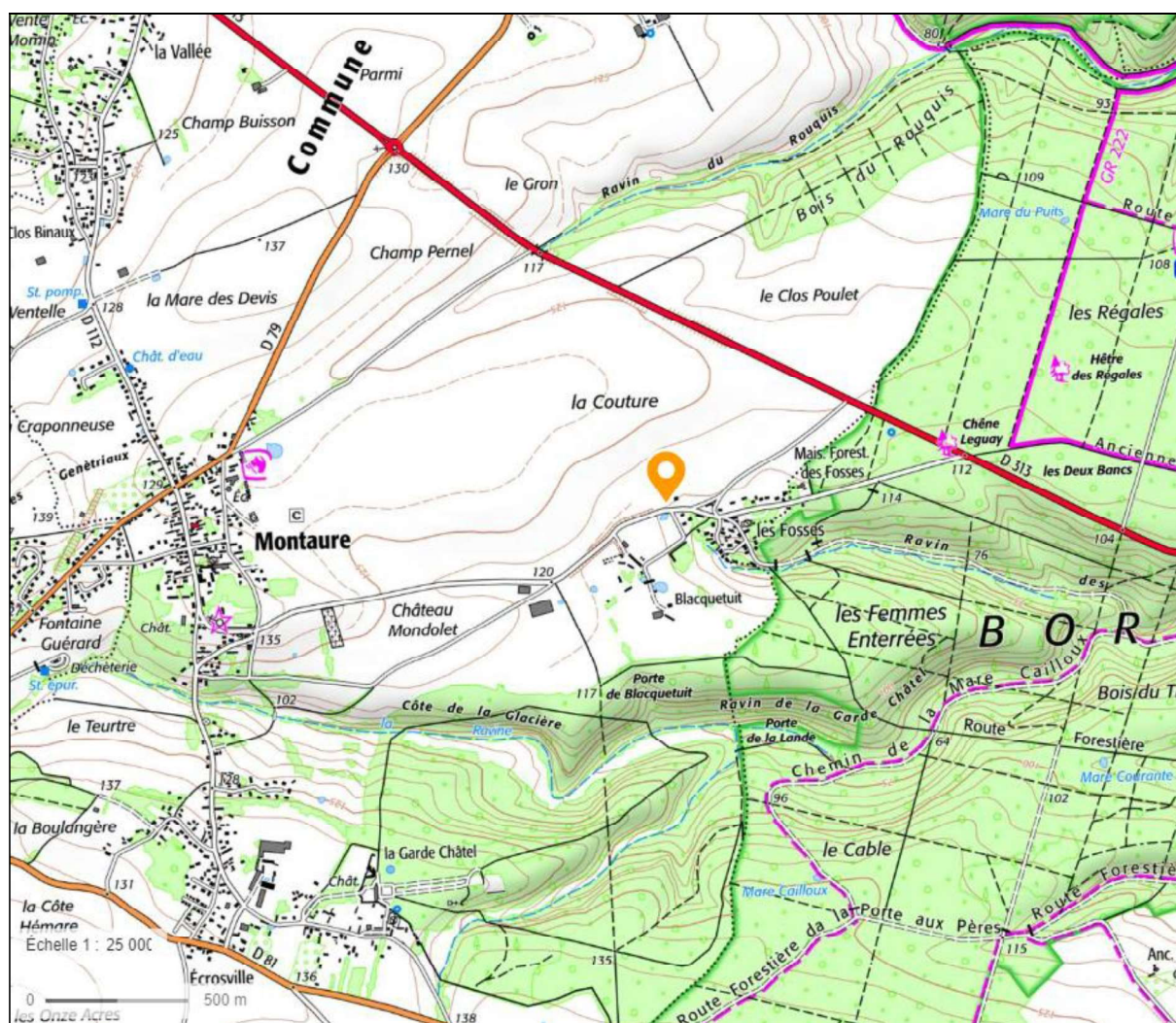
### **Plan de situation**

Le site du nouveau forage sera implanté sur la parcelle ZD 17 sur la commune nouvelle des Terres de bord.

Les coordonnées géographiques de l'ouvrage sont présentées dans le tableau ci-après.

**Tableau 1 : Coordonnées géographiques et cadastrales du forage**

Désignation	X (L93) en m	Y (L93) en m	Z en mNGF	Commune	Section	Parcelle
Projet de forage	562 364	6 905 612	114,44	Terres de bord	ZD	17



**Figure 1 : Localisation du projet de forage sur fonds IGN (source : Géoportail)**

# **Evaluation environnementale– Examen au cas par cas**

## **Annexe 3 au Cerfa 14734\*03**

### **Photographies du projet**





Vue sur le site d'implantation du forage vers le Nord



Vue sur le site d'implantation du forage vers l'Ouest



Vue sur le site d'implantation du forage vers l'Est

# **Annexe 4 au Cerfa 14734\*03**

## **Coupe technique**

La complétion du forage sera la suivante :

- De 0 à -10 m : Tube acier Ø 450 mm avec cimentation à l'extrados
- De -0 à -90 m : Tube PVC Ø 315 mm avec gravier de calage 4-8 mm de type Mios à l'extrados :
  - Plein de +0,5 à 50 m ;
  - Crépiné de -50 à -87 m (fil enroulé slot 2 mm),
  - Plein de -87 à -90 m/sol.

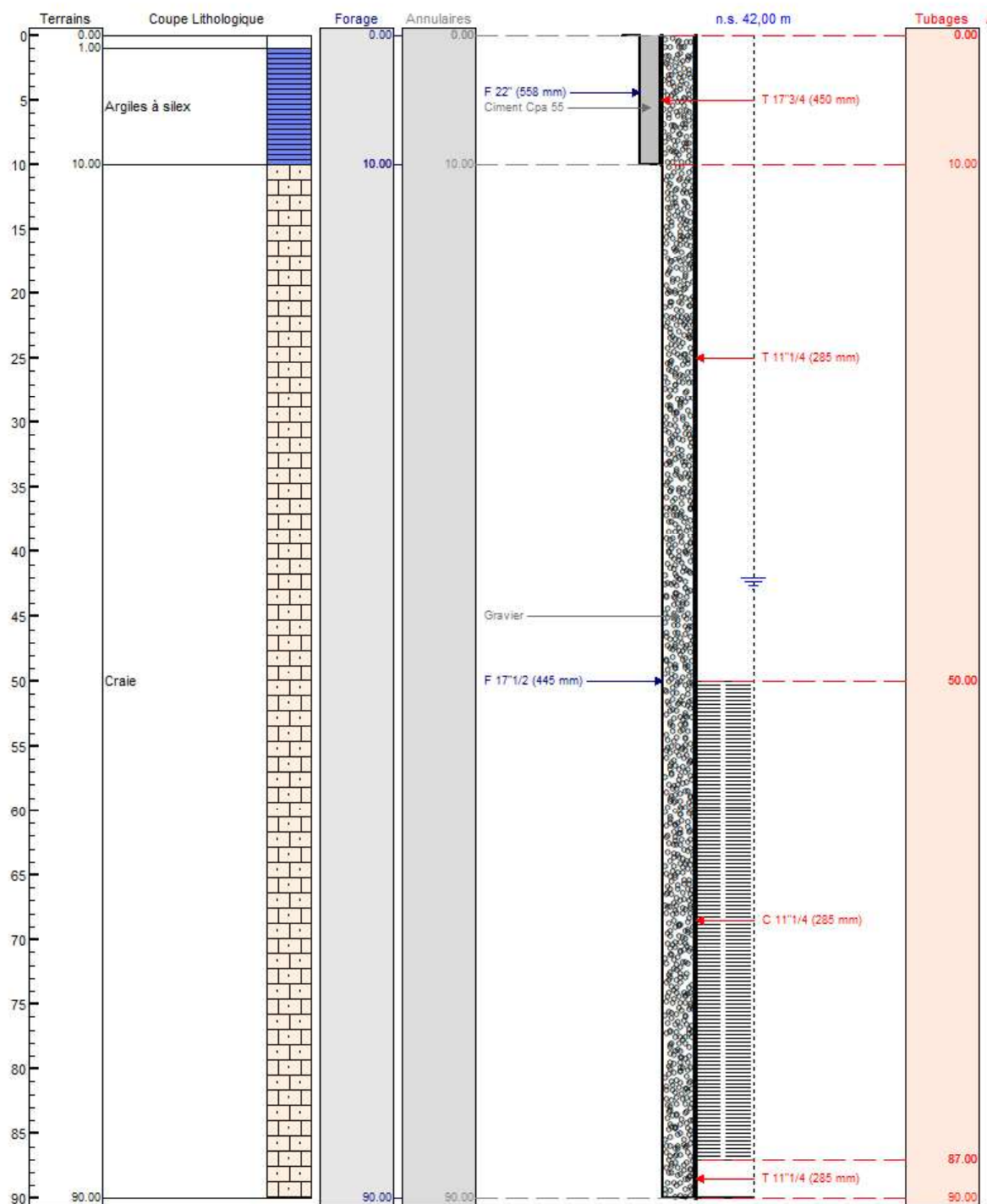
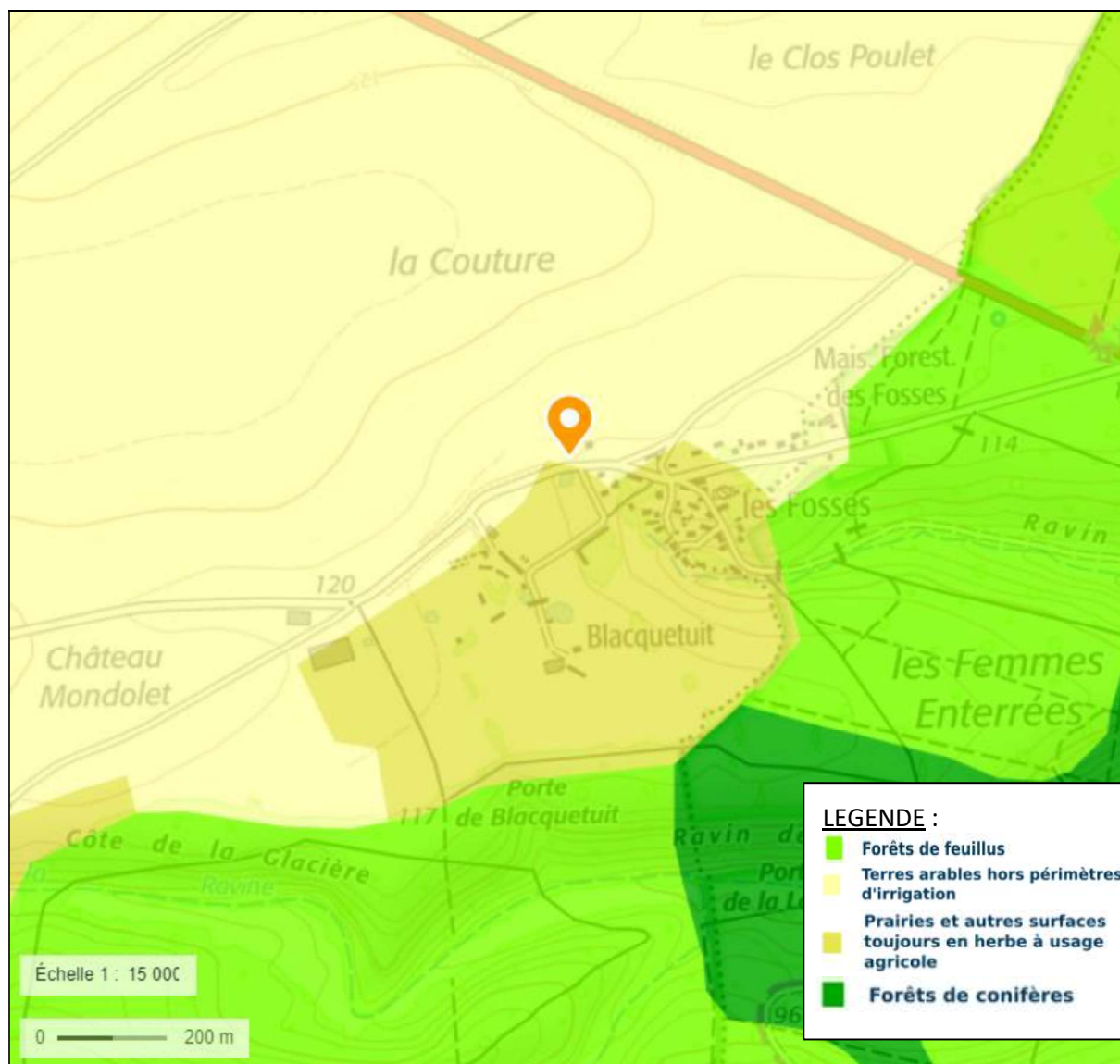


Figure 2 : Coupe géologique et technique prévisionnelle du forage à la craie

## **Annexe 5 au Cerfa 14734\*03 : Plan des abords du projet**





L'environnement du projet est constitué de terres arables et de prairies dans un rayon de 100 m autour du projet d'implantation du forage. Aucun plan d'eau ni cours d'eau n'est présent dans cet environnement proche.

## **Annexe 6 au Cerfa 14734\*03 : Situation du projet vis-à-vis des zones Natura 2000 les plus proches**

D'après la base de données Géoportail, le site Natura 2000 le plus proche du projet est :

- la **Vallée de l'Eure** référencé sous le numéro **2300128**, classé directive « **Habitat** », situé à 1 km au Nord du projet de forage,

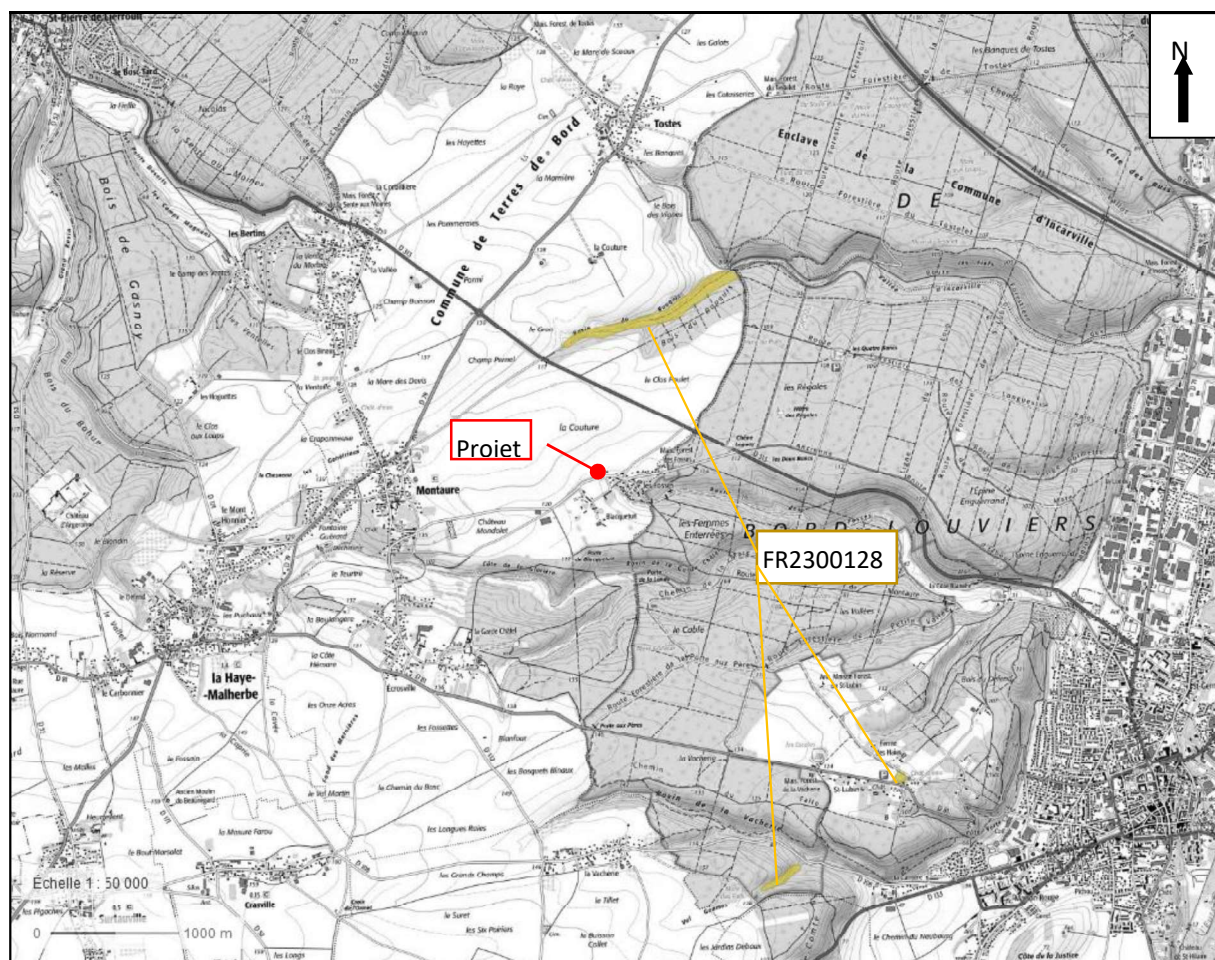


Figure 4 : Situation du projet vis-à-vis des sites Natura 2000 classé directive Habitat (source : Géoportail)