

LOCALISATION DES PHOTOS – EARL BELLET JEAN FRANCOIS

PLAN GLOBAL

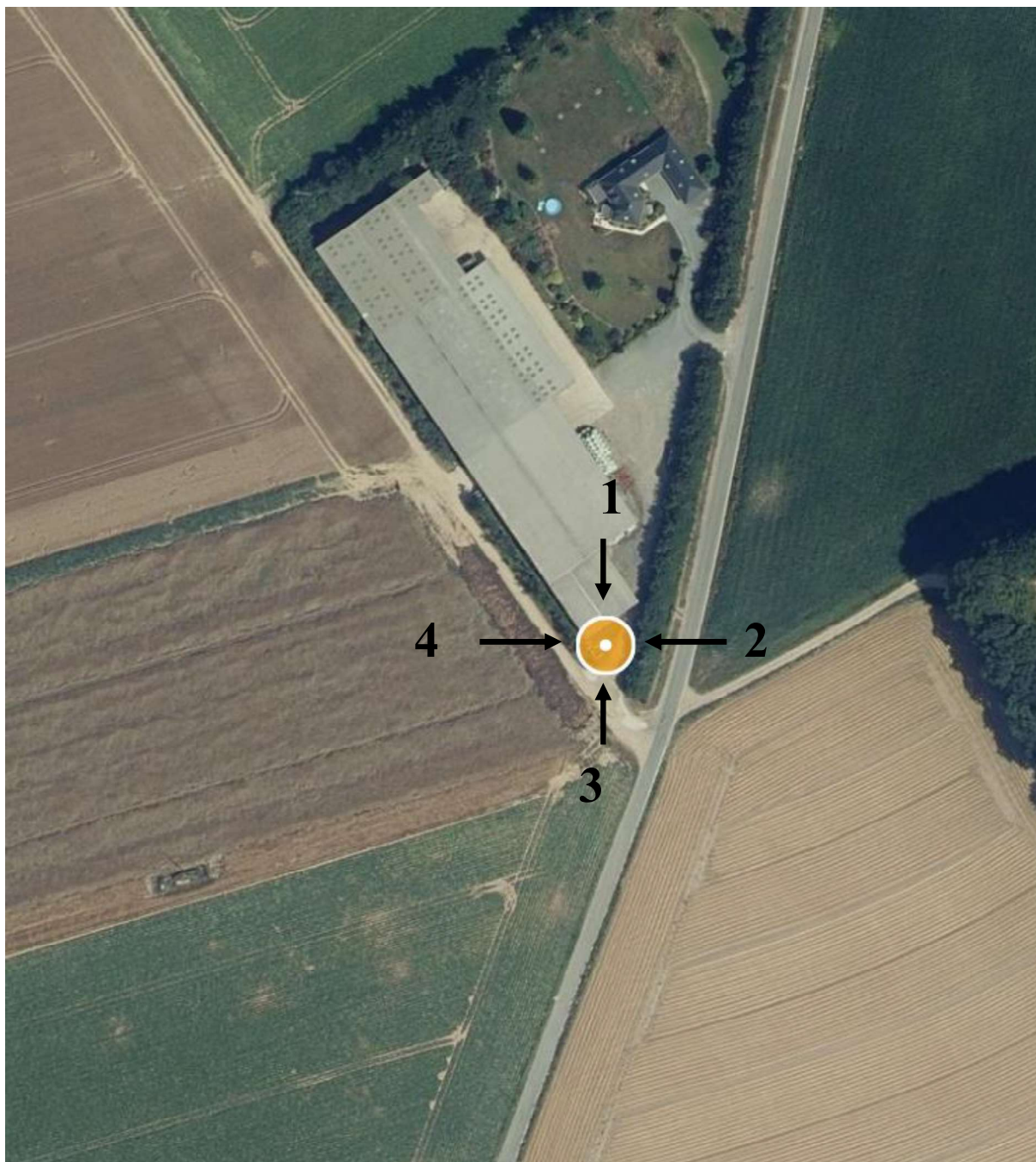


PHOTO N°1



PHOTO N°2



PHOTO N°3

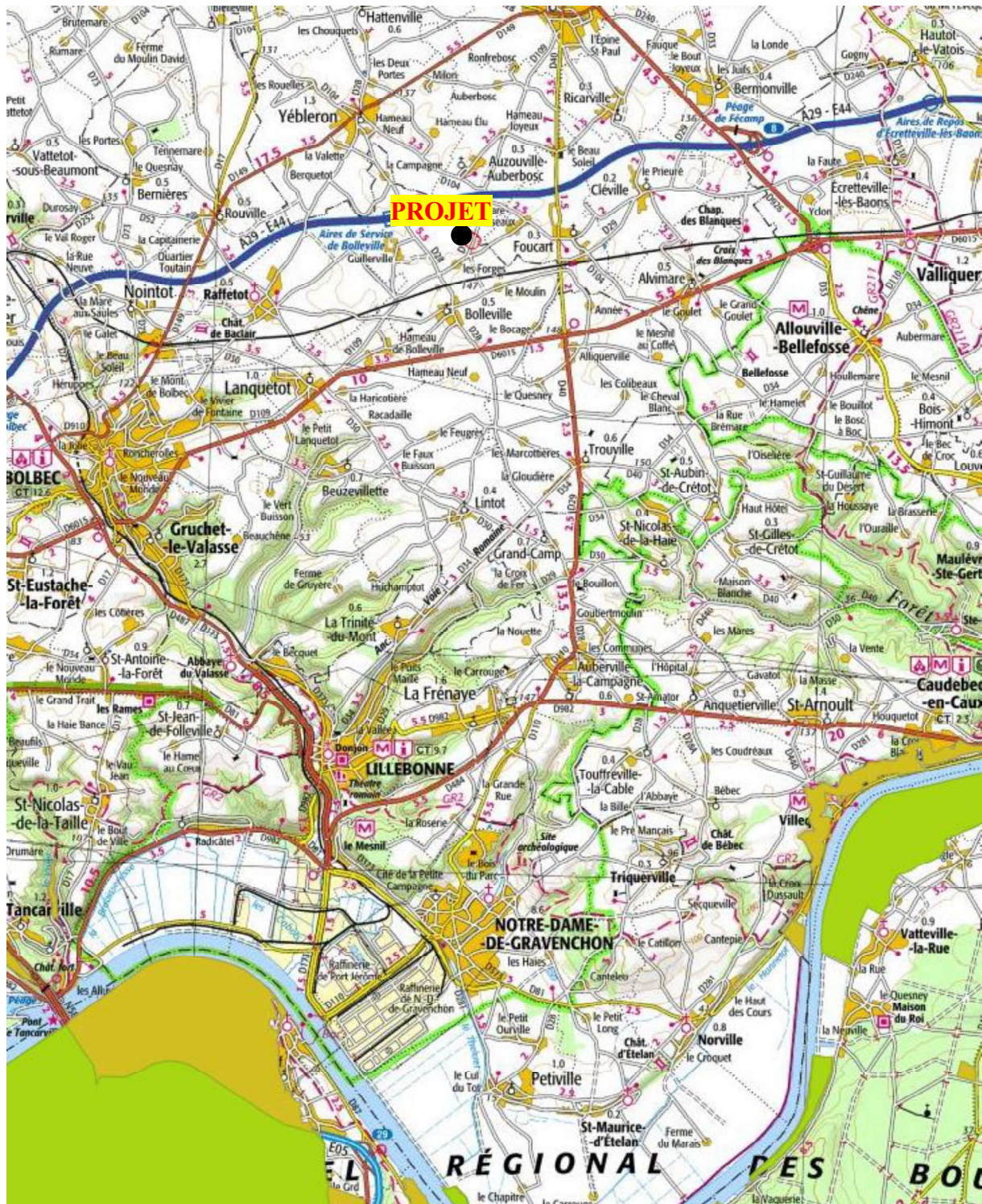


PHOTO N°4

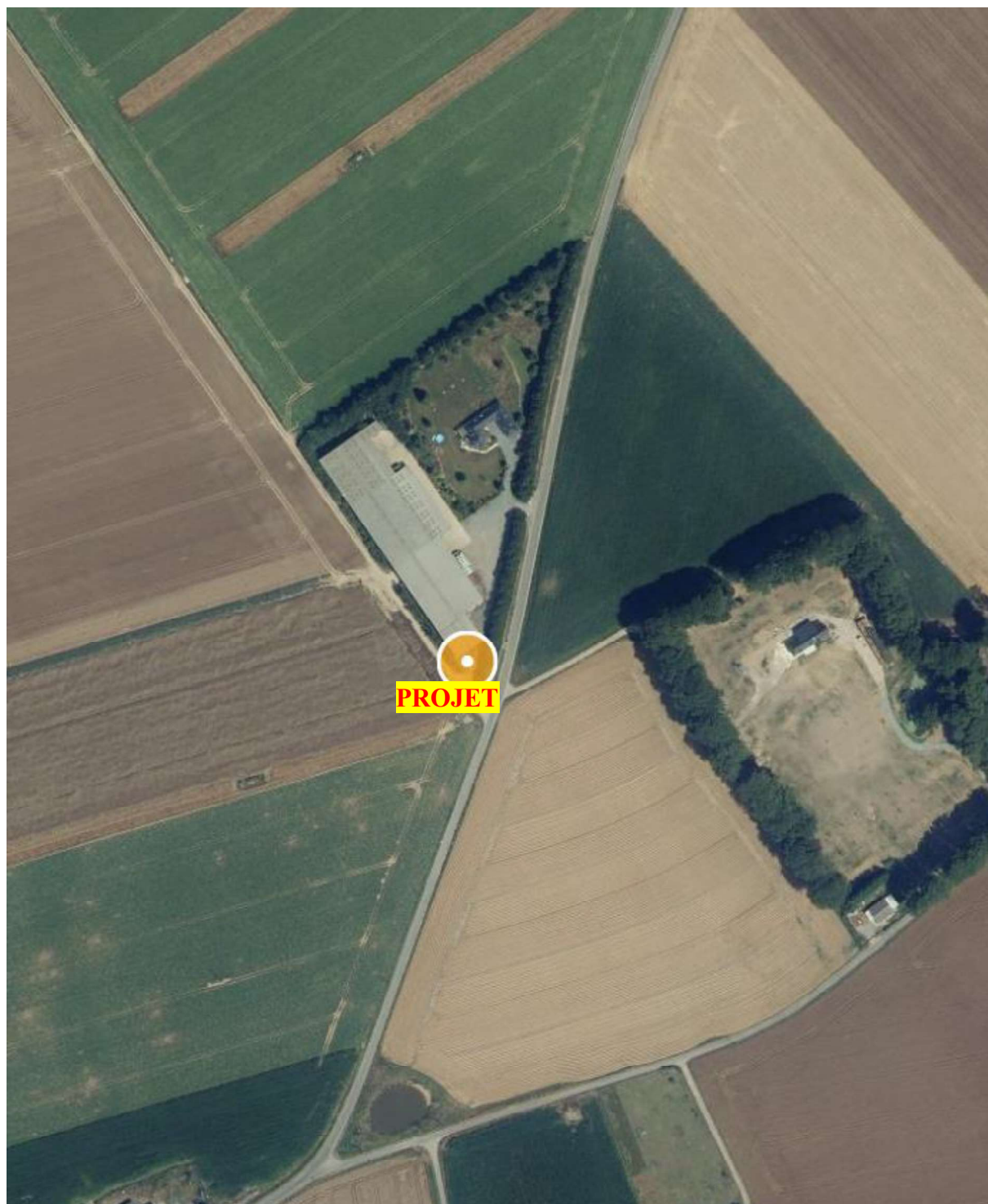


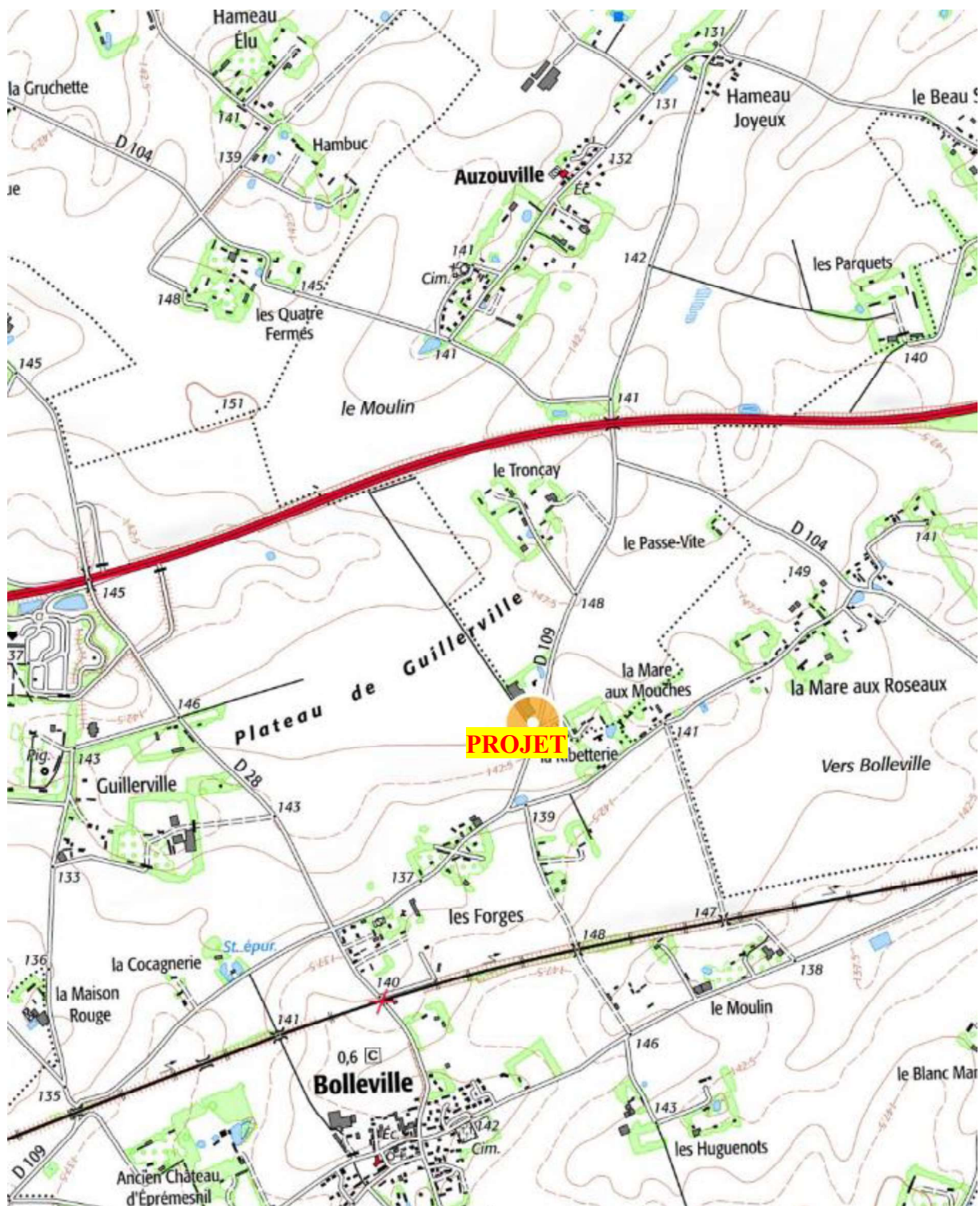
LOCALISATION DU PROJET – EARL BELLET JEAN FRANCOIS

SITES NATURA 2000

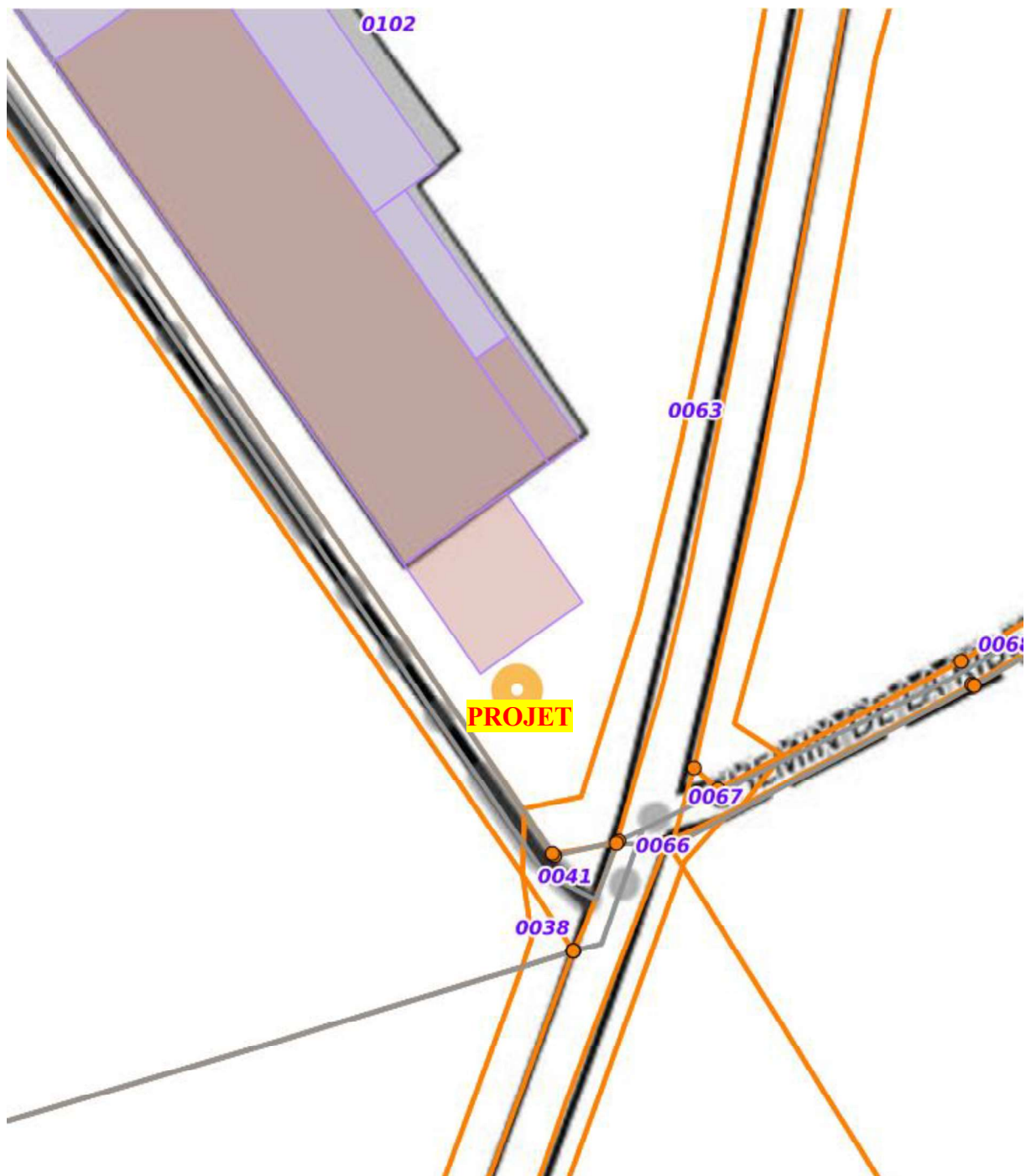


VUE AERIENNE





EXTRAIT CADASTRAL

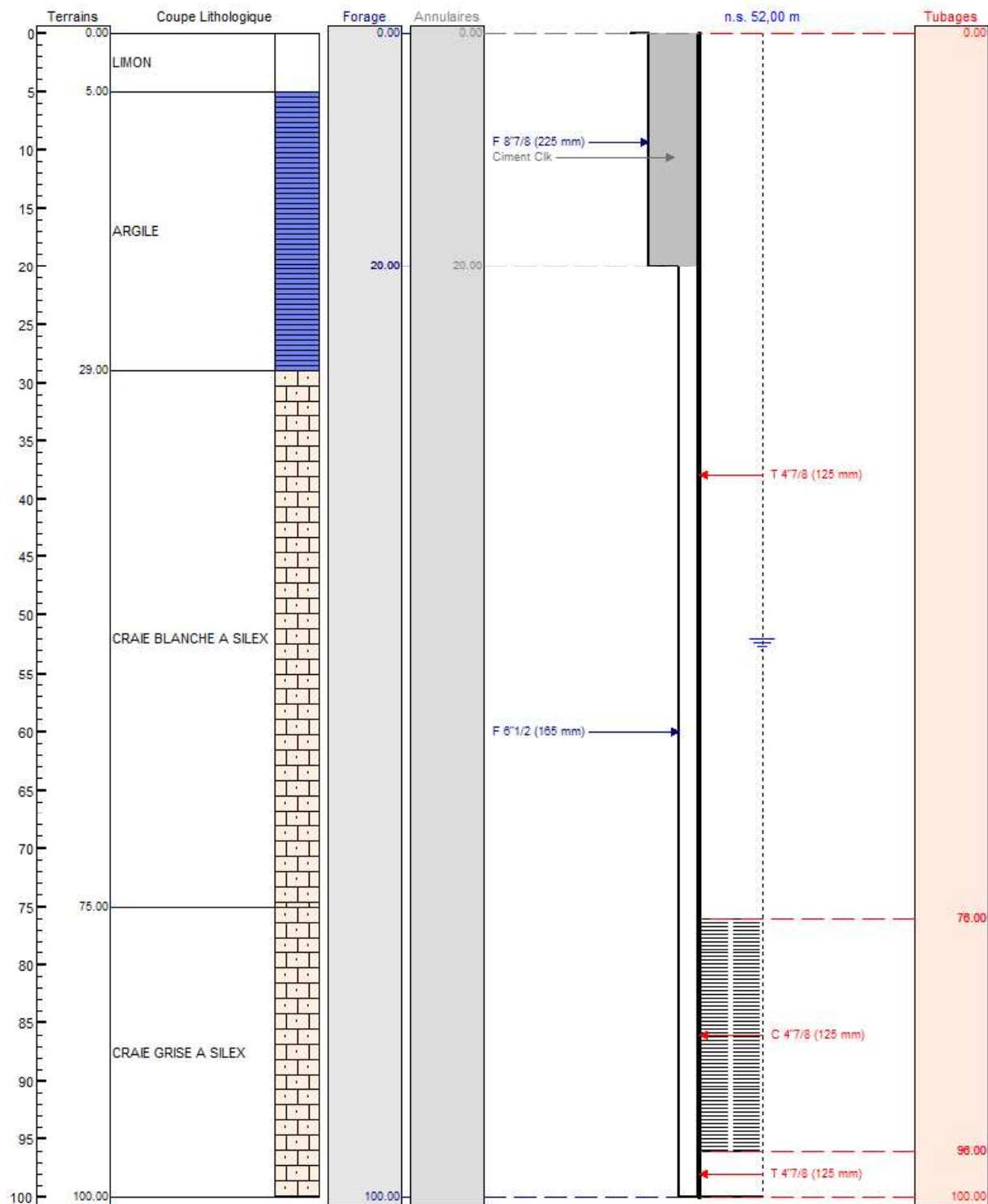


LOCALISATION DES PREMIERS BATIMENTS



COMPLEMENTS D'ANNEXES

COUPE PREVISIONNELLE



Masse d'eau souterraine : H203

EU Code FRHG203
ex 3203

Craie altérée du littoral cachois

Caractéristiques principales

Type	Dominante sédimentaire
Écoulement	Libre

Niveaux de
recouvrement
ordres %

Caractéristiques secondaires

Karstique	Y
Intrusion saline	Y
Entités disjointes	N

Surface en km ²		
affleurante	sous couverture	totale
1712	1712	1712

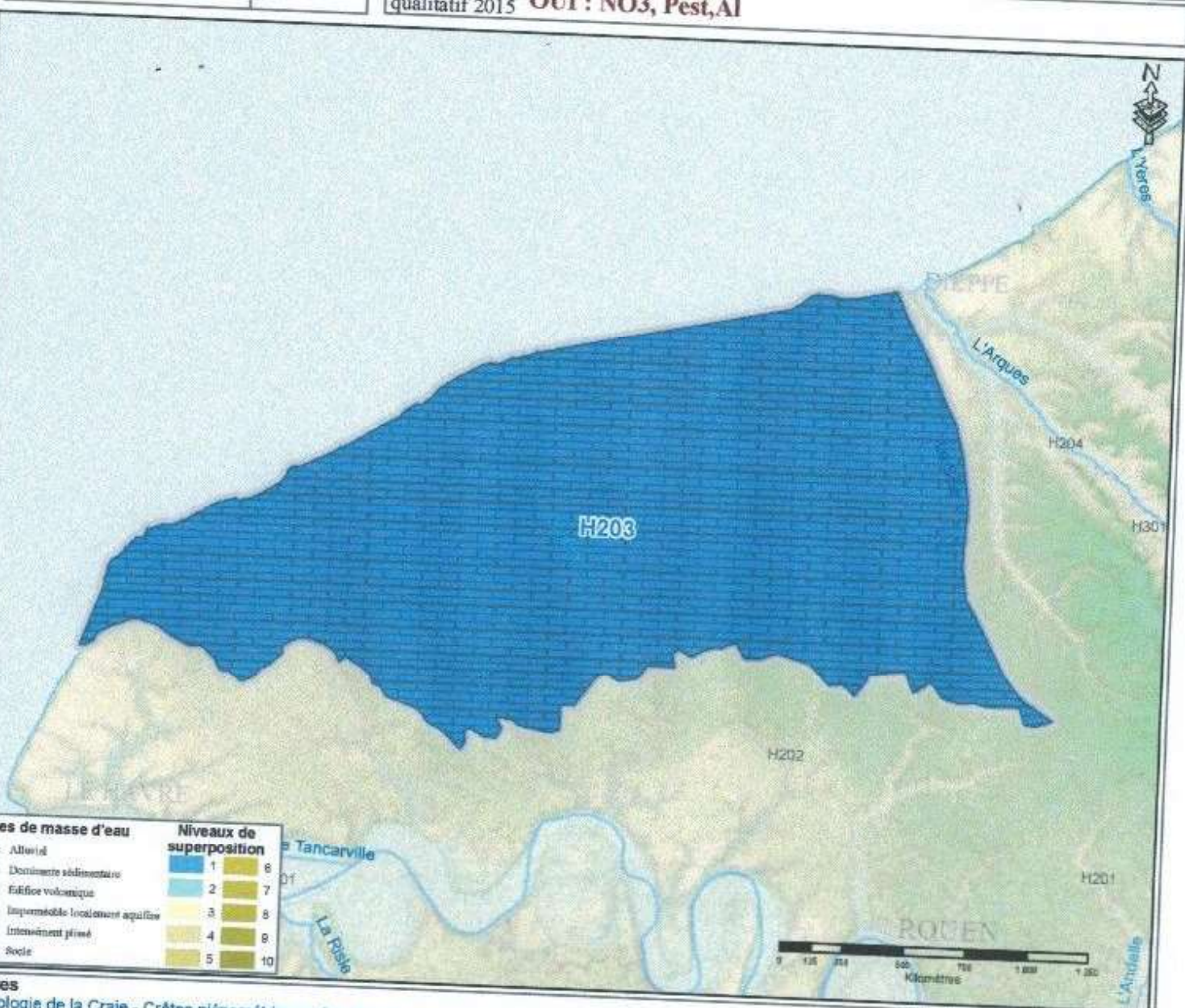
1 99.9

RNAB état
qualitatif 2015 OUI : NO3, Pest, Al

Plaines occidentales

La Seine et les cours d'eau côtiers normands

Trans-bassin	N
Trans-frontière	N



limites

Géologie de la Craie - Crêtes piézométriques des bassins versants de la Varenne, de la Béthune, de la Seine

lithologie dominante

mons et alluvions Quaternaires - Craie du Crétacé supérieur

état quantitatif

Les nappes du plateau crayeux du Pays de Caux sont particulièrement profondes (souvent près de 50 m de profondeur, et jusqu'à plus de 70 m). Il en résulte un temps d'infiltration long, trajet au cours duquel une partie des eaux infiltrées est retenue (dans la porosité de la zone non saturée). Cependant la nappe est très réactive aux pluies efficaces importantes. Dans les zones plus altérées, on distingue des cycles saisonniers qui se superposent aux variations interannuelles, dans les autres secteurs les apports sont plus diffus. La ME 3203 est une des rares sur le bassin où la tendance générale est nettement à la hausse (de l'ordre de 5 m en 30 ans).