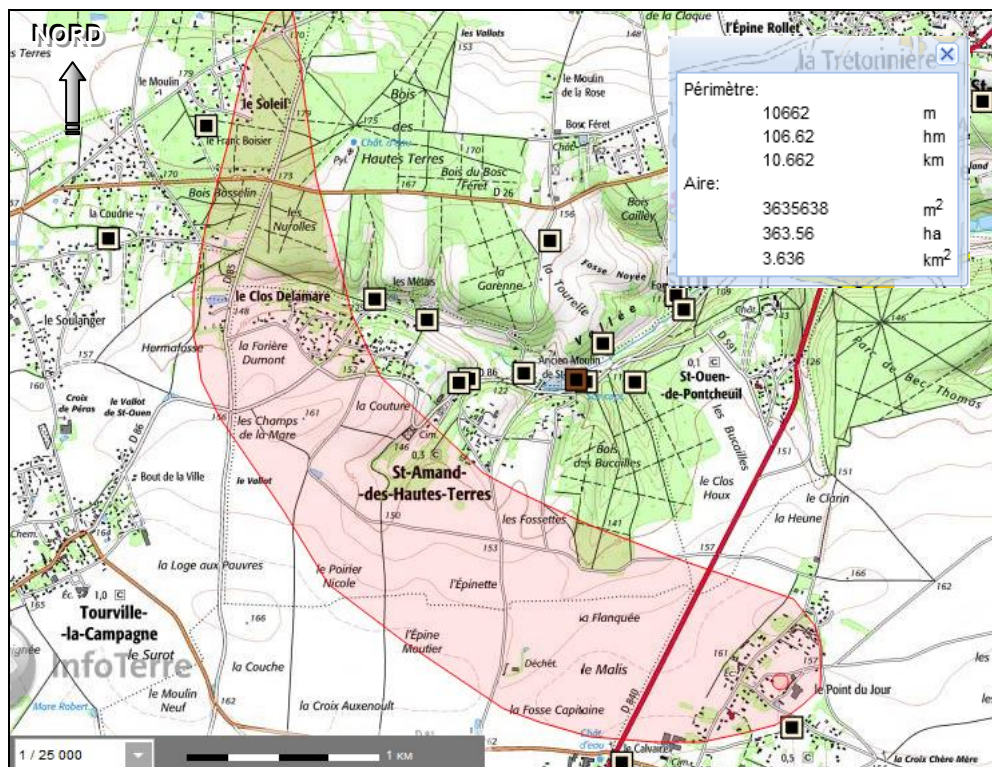


## OUVRAGES REPERTORIES A LA BSS S'INSCRIVANT DANS L'AIRE D'ALIMENTATION A DU FORAGE PROJETE AU LIEU-DIT DU POINT DU JOUR SUR LA COMMUNE DE FOUQUEVILLE (27) - VOLUMES PRELEVES -



COMMUNE	IDENTIFIANT BSS	NATURE	PROF. (en m)	DIAM. (en mm)	USAGE	ETAT	VOLUME PRELEVE (en m <sup>3</sup> /h)
TOTAL :							4 530
FOUQUEVILLE	G.A.E.C. DU LEVANT	FORAGE	66	140	Eau-Cheptel	Projeté	4 530

Aucun ouvrage répertorié à la BSS ne s'inscrit dans l'aire d'alimentation **A** (délimitée selon la chronique piézométrique « Basses Eaux 2006 » de la nappe de la craie) du forage projeté. En intégrant le prélèvement d'eau maximal qui serait être opéré par le G.A.E.C. DU LEVANT au lieu-dit du Point du Jour (FOUQUEVILLE - 27), soit 4 530 m<sup>3</sup>/<sub>an</sub>, on obtient donc **P = 4 530 m<sup>3</sup>/<sub>an</sub>**.

Avec **A** qui s'étendrait sensiblement sur **3,636 km<sup>2</sup>** et avec les apports d'eau annuels **V** par les précipitations efficaces **PE** prises à la valeur minimale de **150 mm/<sub>an</sub>**, on trouve **V = 545 400 m<sup>3</sup>/<sub>an</sub>**.

Avec **P = 4 530 m<sup>3</sup>/<sub>an</sub>** et **V = 545 400 m<sup>3</sup>/<sub>an</sub>**, on obtient :

$$\text{BEQESO} = 0,83 \%$$

➔ Ce BEQESO est très inférieur à un seuil critique des potentialités de recharge de l'aquifère de la craie de 10 %.