

Plan de situation échelle 1/25000 (source IGN / Géoportail) – cercle rayon 2 km

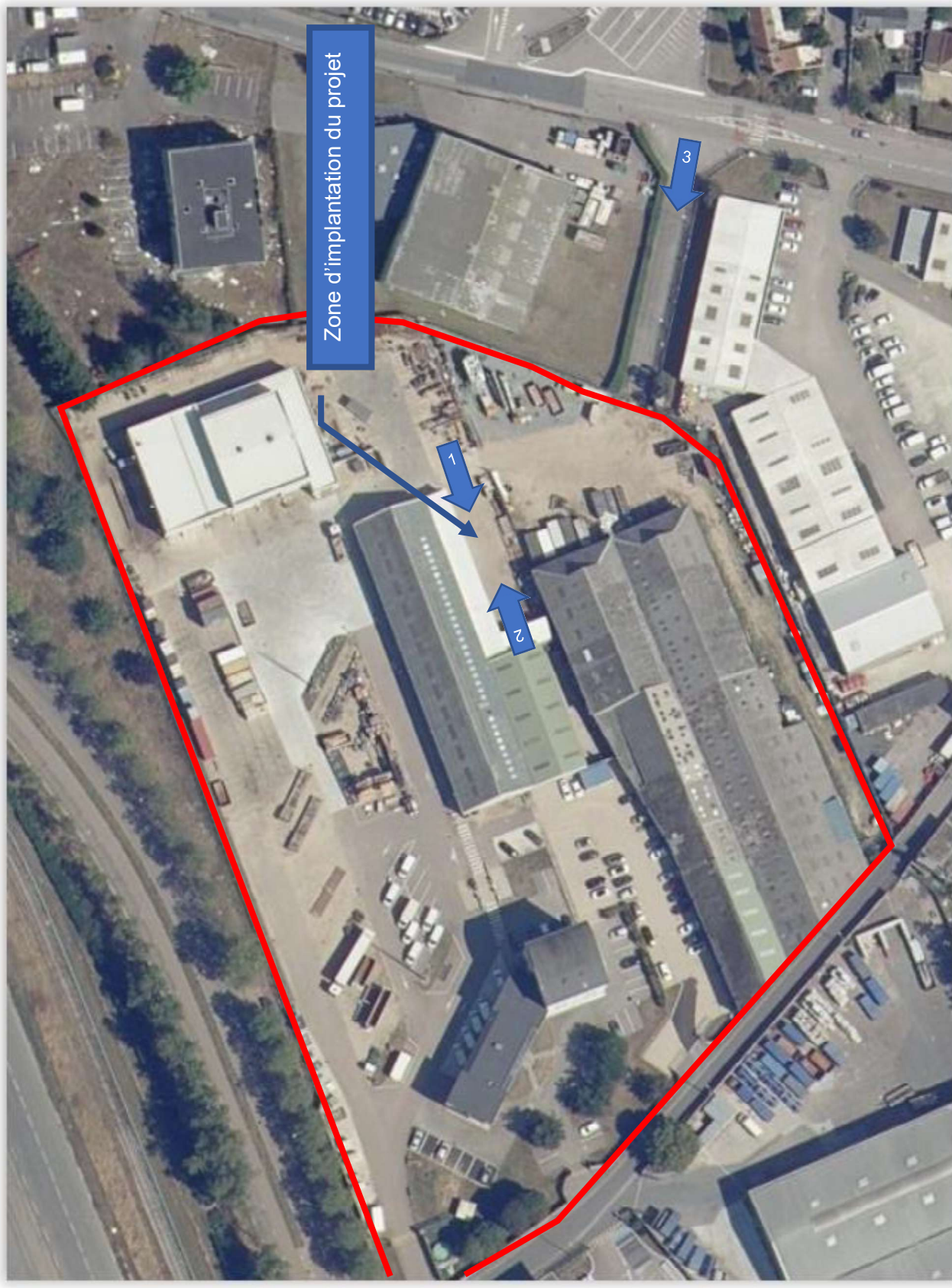




Planche 1 : vue de la zone d'implantation du projet depuis l'Est (octobre 2021)

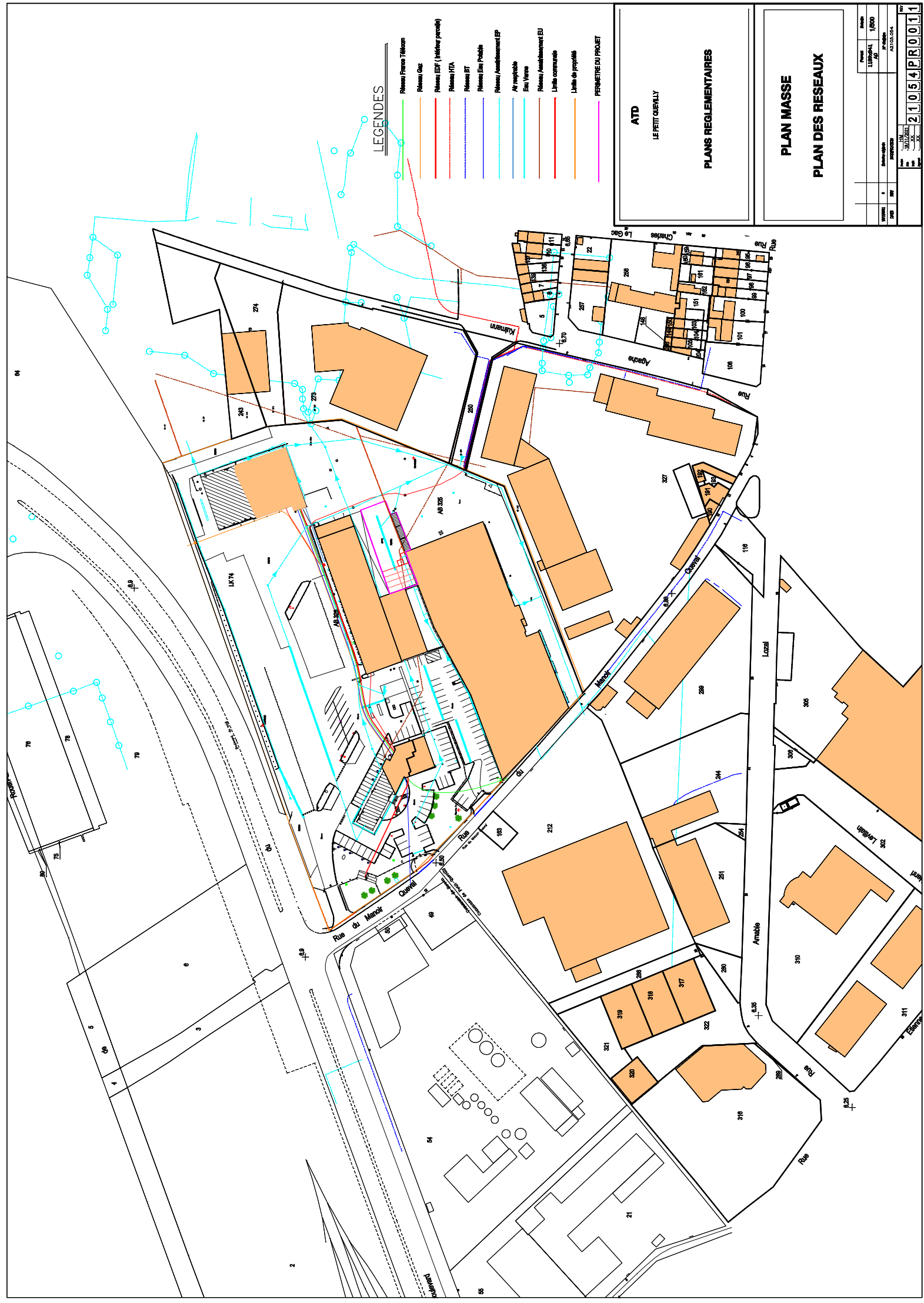


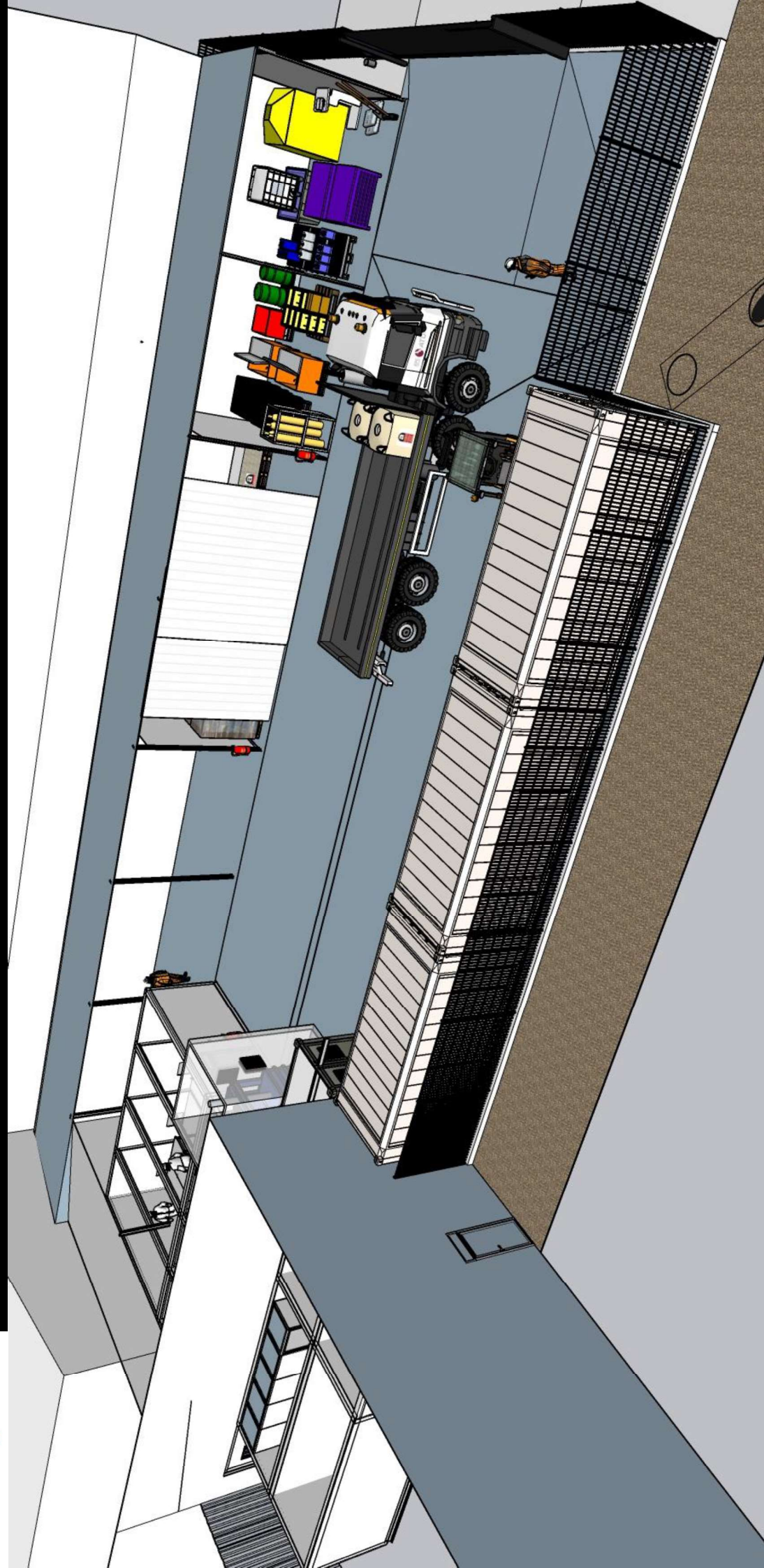
Planche 2 : vue de la zone d'implantation du projet depuis l'Ouest (octobre 2021)

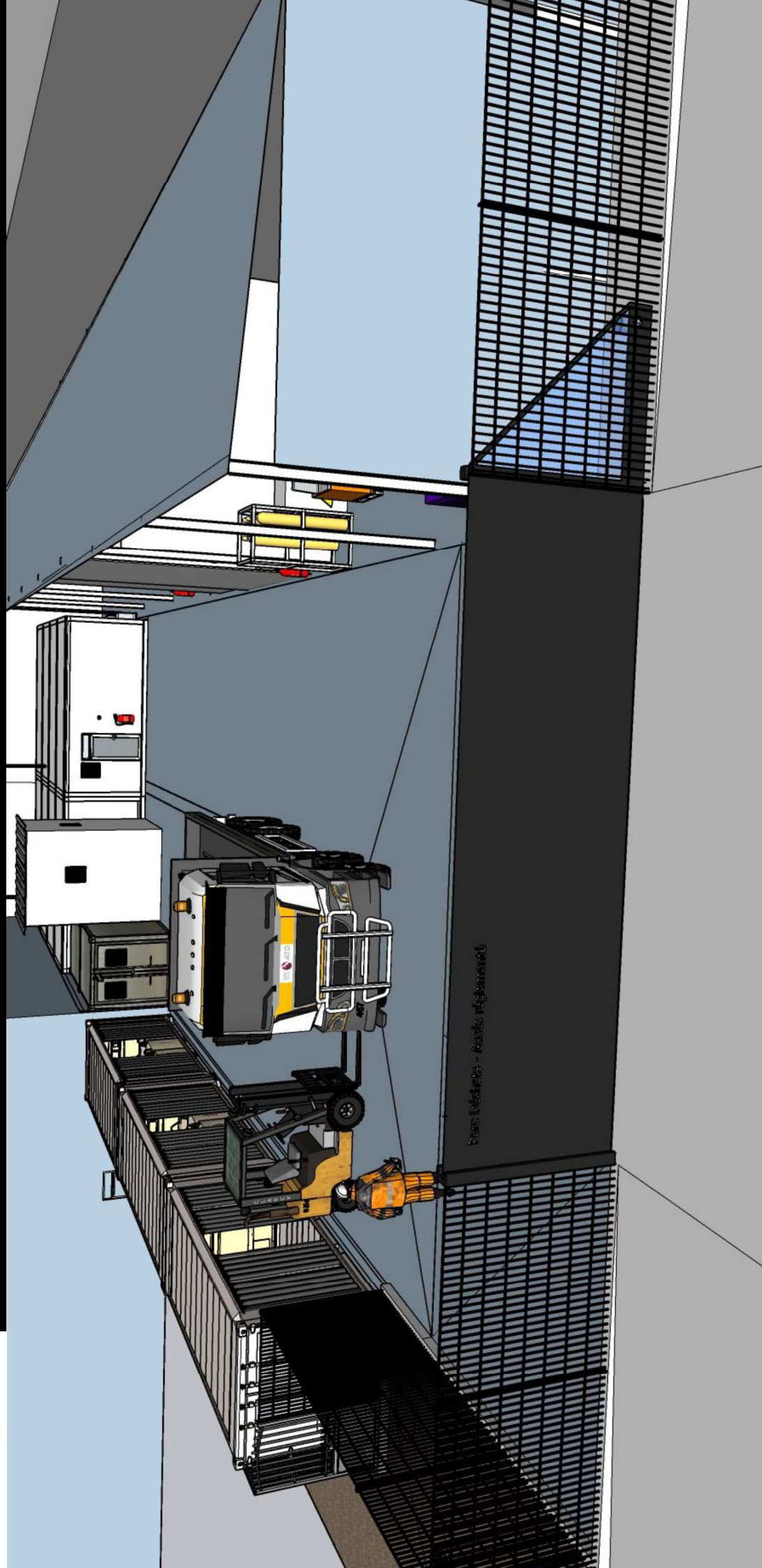


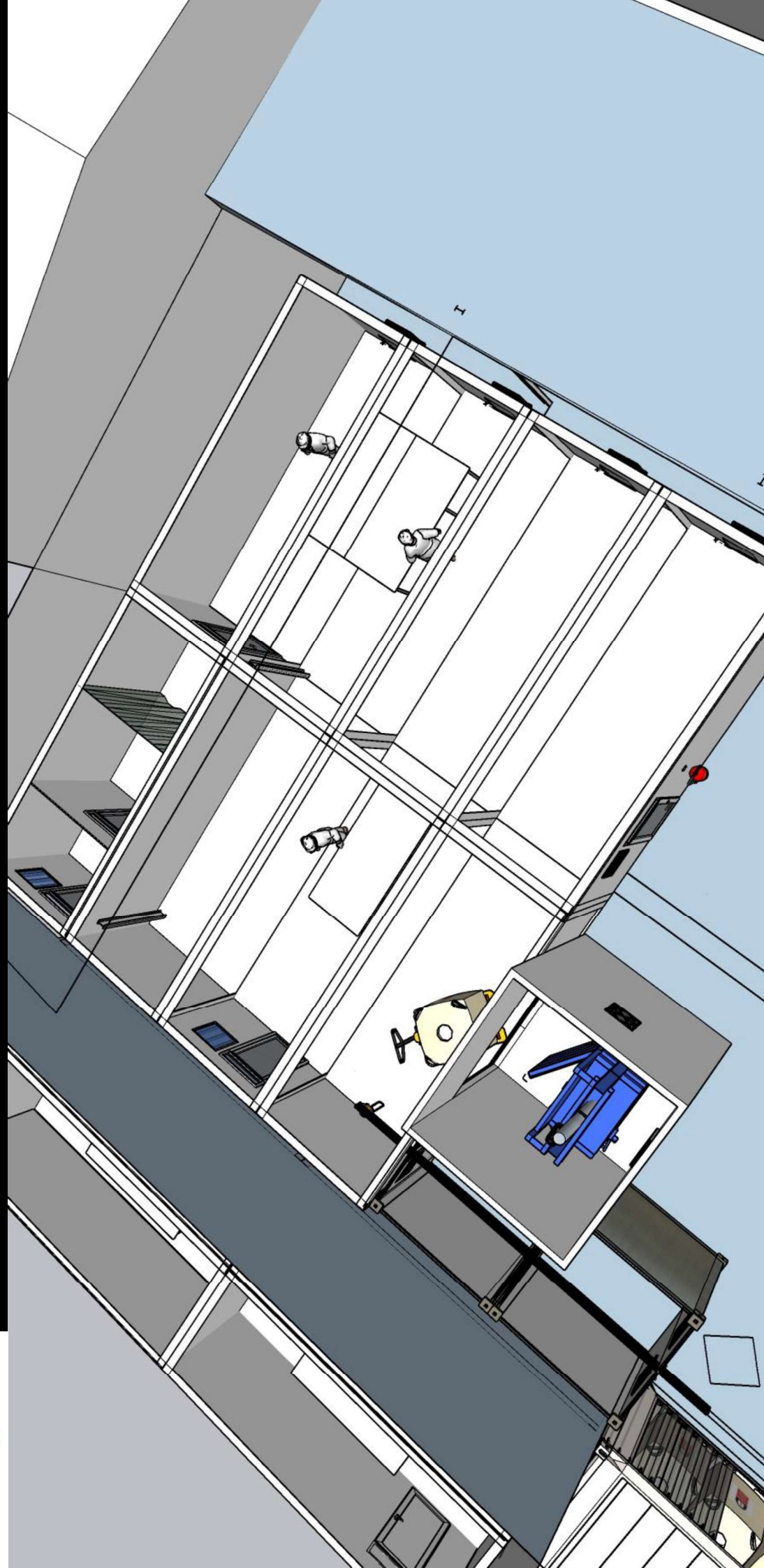
Planche 3 : vue entrée secondaire depuis rue Agache Kuhlmann (source Google Maps – juillet 2020)

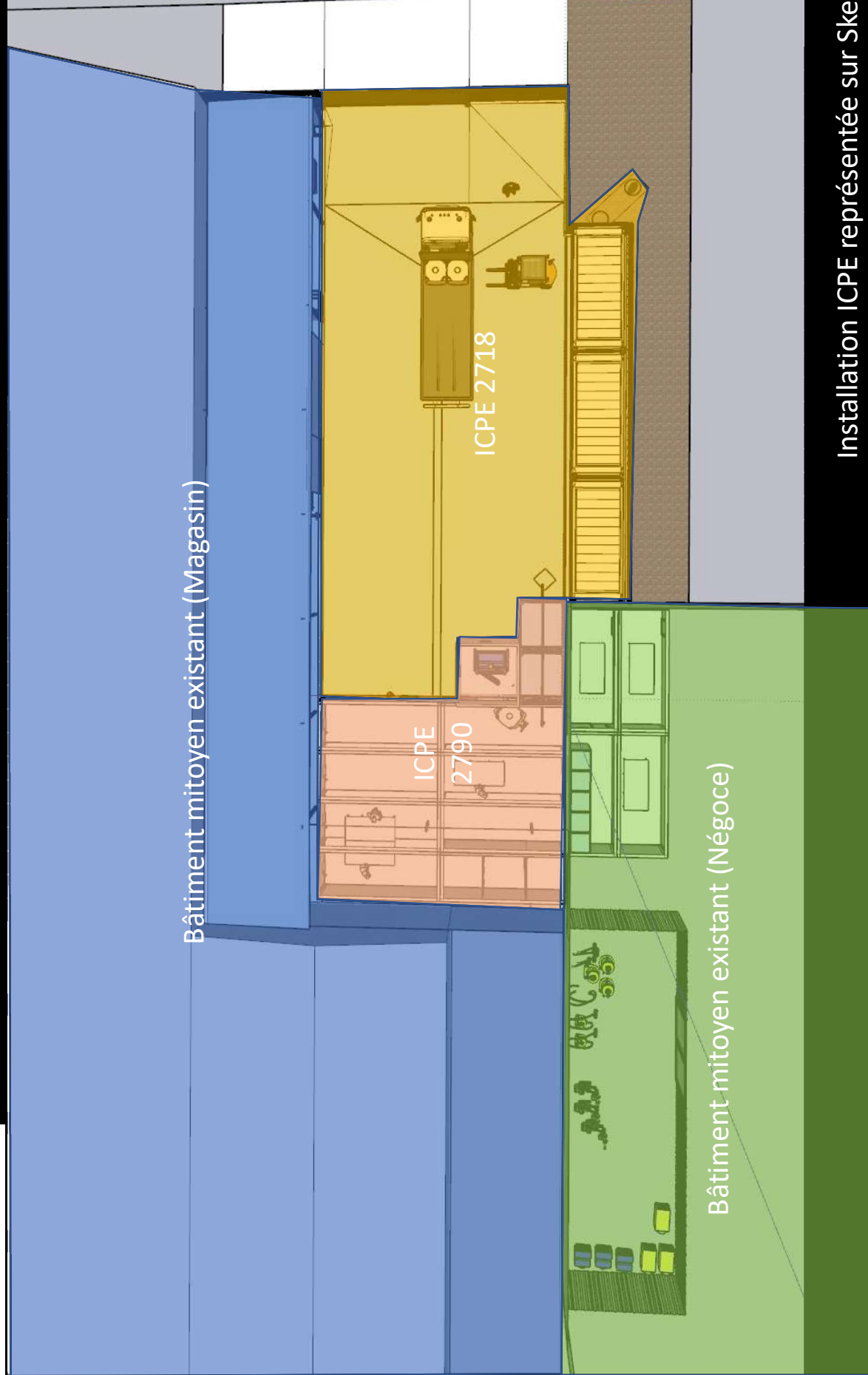
Le projet sera à peine visible de l'extérieur (rue Agache Kuhlmann) car masqué par d'autres bâtiments, installations et une haie.











(.*)Nature, Biodiversité et Geodiversité(.*)

(.*)(.*)



(.*)

Contenu de la carte

Annotations

Protections Réglementaires

Arrêtés de Protection de Biotope

Arrêtés de Protection de Biotope

Données complémentaires aux Arrêtés de Protection de Biotope

Données complémentaires aux Arrêtés de Protection de Biotope

Réserves Naturelles Nationales

Réserves Naturelles Nationales

Réserves Naturelles Régionales

Réserves Naturelles Régionales

Réserves biologiques (WMS INPN)

Réserve biologique dirigée

Réserve biologique intégrale

Forêt de Protection

Forêt de Protection

Zones de Protection Renforcée

Zones de Protection Renforcée

SCAP Projets Potentiellement Eligibles

SCAP Projets Potentiellement Eligibles

Sites Classés

Sites Classés

Sites Inscrits

Sites Inscrits

Gestion contractuelles et Engagements internationaux

Parcs Naturels Régionaux

Parcs Naturels Régionaux

RAMSAR

RAMSAR

Natura 2000 Directive Oiseaux ZPS

Natura 2000 Directive Oiseaux ZPS

Natura 2000 Directive Habitats ZSC SIC pSIC

Natura 2000 Directive Habitats ZSC SIC pSIC

Parcs naturels marins (WMS INPN)

Parc naturel marin

Inventaire Patrimonial

ZNIEFF continentales de type I

ZNIEFF continentales de type I

ZNIEFF continentales de type II

ZNIEFF continentales de type II

ZNIEFF marines de type I

ZNIEFF marines de type I

ZNIEFF marines de type II

ZNIEFF marines de type II

Inventaire Géologique (IPGN)

IPGN

Acquisitions Foncières

Terrains du CL (WMS INPN)

Sites du CdL

Site CEN Normandie Seine

Site CEN Normandie Seine

Terrains des CEN (WMS INPN)

Terrains des Conservatoires d'espaces naturels

Eviter Réduire Compenser

Secteurs potentiels pour restaurer la biodiversité

Secteurs potentiels pour restaurer la biodiversité

RCE Mesures compensatoires

Evitement

Réduction

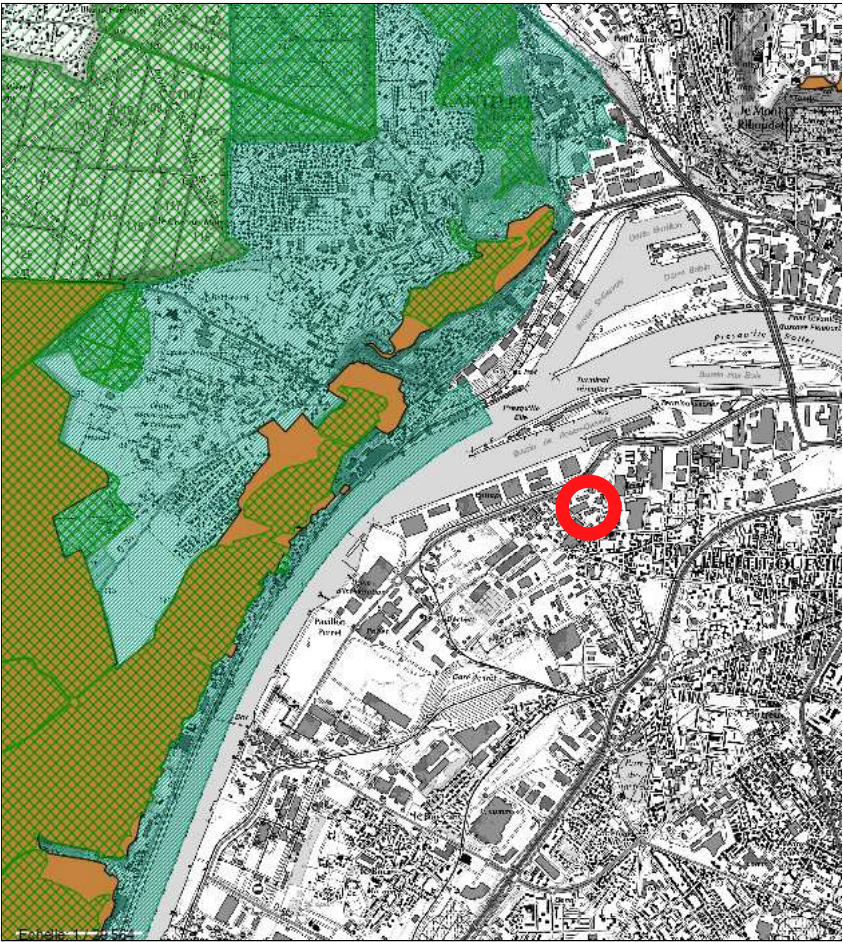
Compensation

Accompagnement

Habitats

terrestres

Habitats Natura 2000



(.*)

Dunes maritimes et intérieures

Formations herbeuses naturelles et semi-naturelles

Forêts

Fourrés sclérophylles (matorrals)

Habitats côtiers et végétations halophytiques

Habitats d'eaux douces

Habitats non concernés par la Directive

Habitats rocheux et grottes

Landes et fourrés tempérés

Tourbières hautes, tourbières basses et bas-marais

Baie du Mt St Michel (Radureau - données 2002)

Dunes

Habitats marins

Prés salés

Eaux douces

Eaux saumâtres

Falaises - éboulis

Forêts

Habitats de zone humide

Landes

Prairies-pelouses

tourbières

Hors Directive


Limites administratives

Départements de Normandie


Départements de Normandie

Fonds de plan

Scan 1/25 000 Noir et blanc



Scan Auto IGN

 (. * ?)

Liberté • Égalité • Fraternité

REPUBLIQUE FRANÇAISE

Direction régionale
de l'Environnement,
de l'Aménagement
et du Logement

NORMANDIE

Direction régional de l'Environnement, de l'Aménagement et du Logement - NORMANDIE
www.normandie.developpement-durable.gouv.fr

https://carmen.developpement-durable.gouv.fr/8/nature.map

2/2