

## LOCALISATION DES PHOTOS – EARL FERME DU FOURNIL

VUE GLOBALE





PHOTO N°1





PHOTO N°2





PHOTO N°3





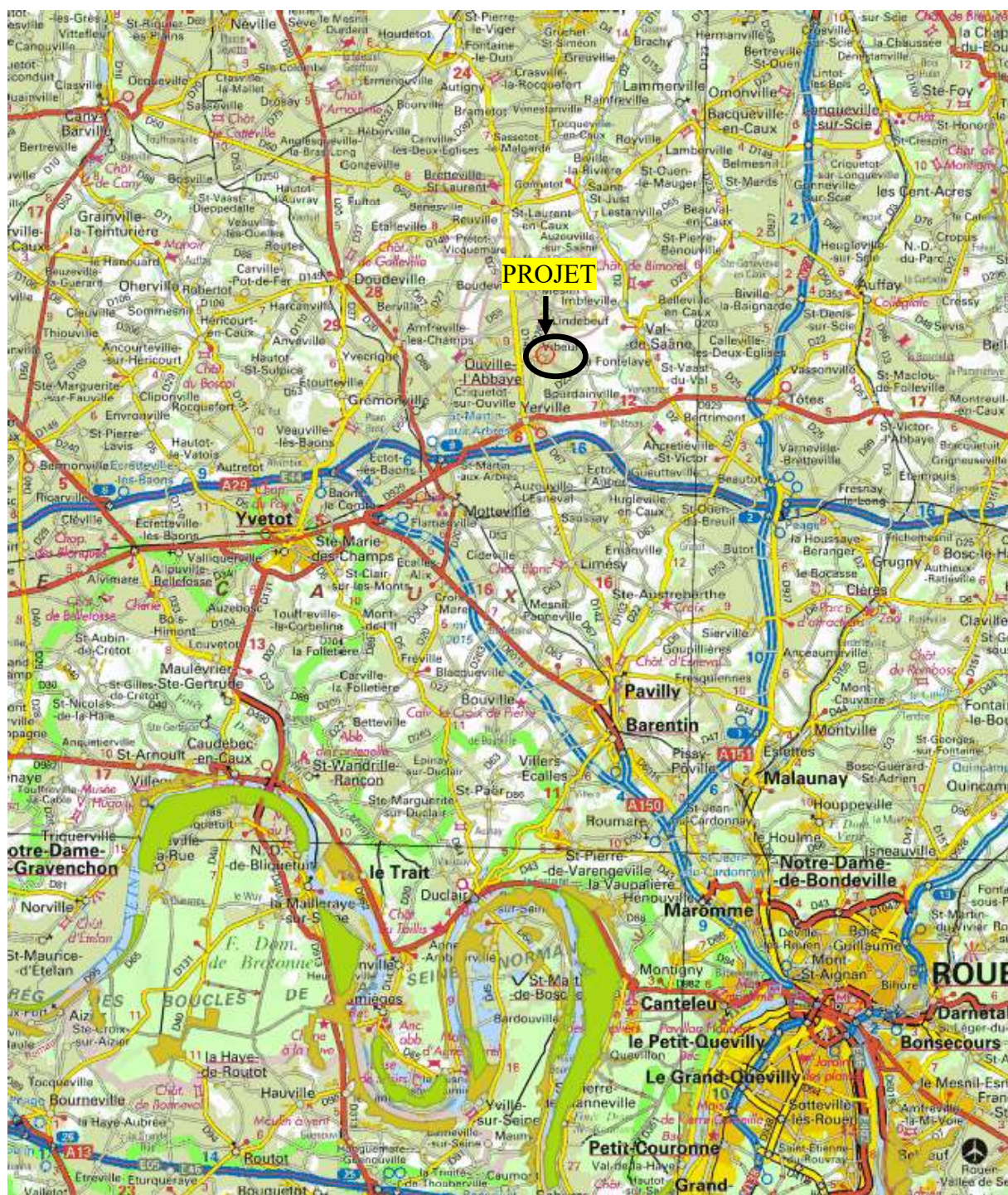
PHOTO N°4





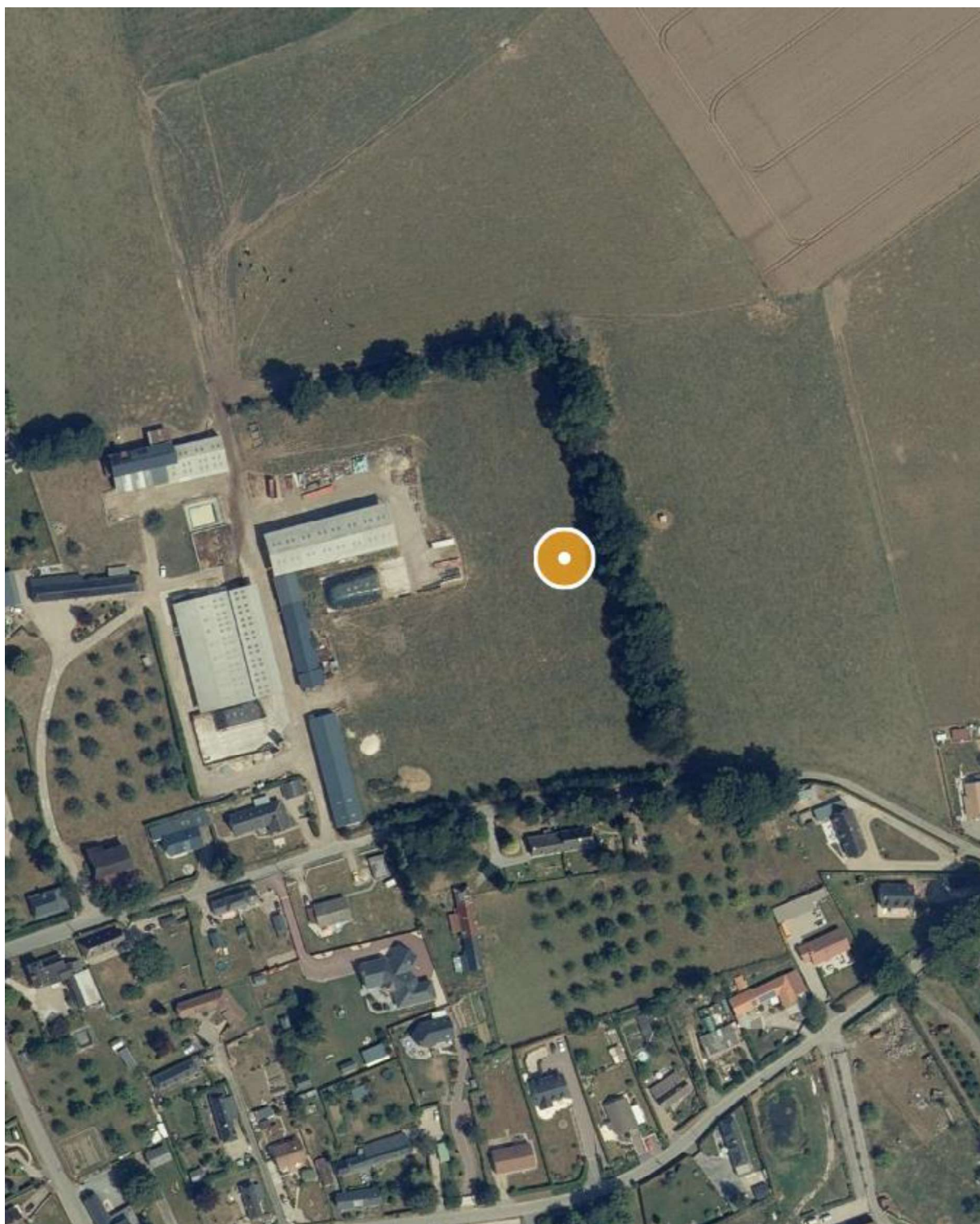
## LOCALISATION DU PROJET DE FORAGE – EARL FERME DU FOURNIL

ZONES NATURA 2000

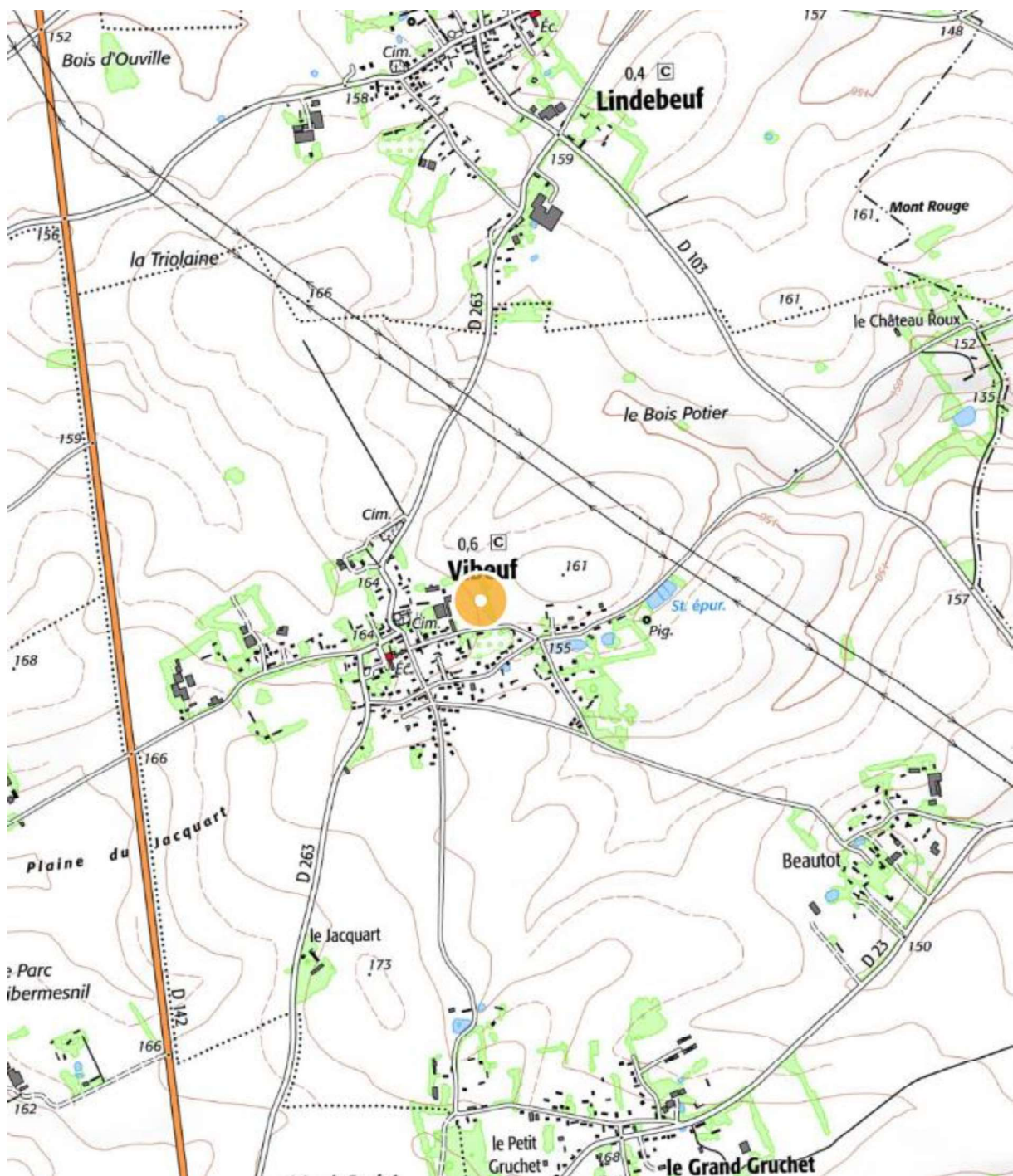




## VUE AERIENNE

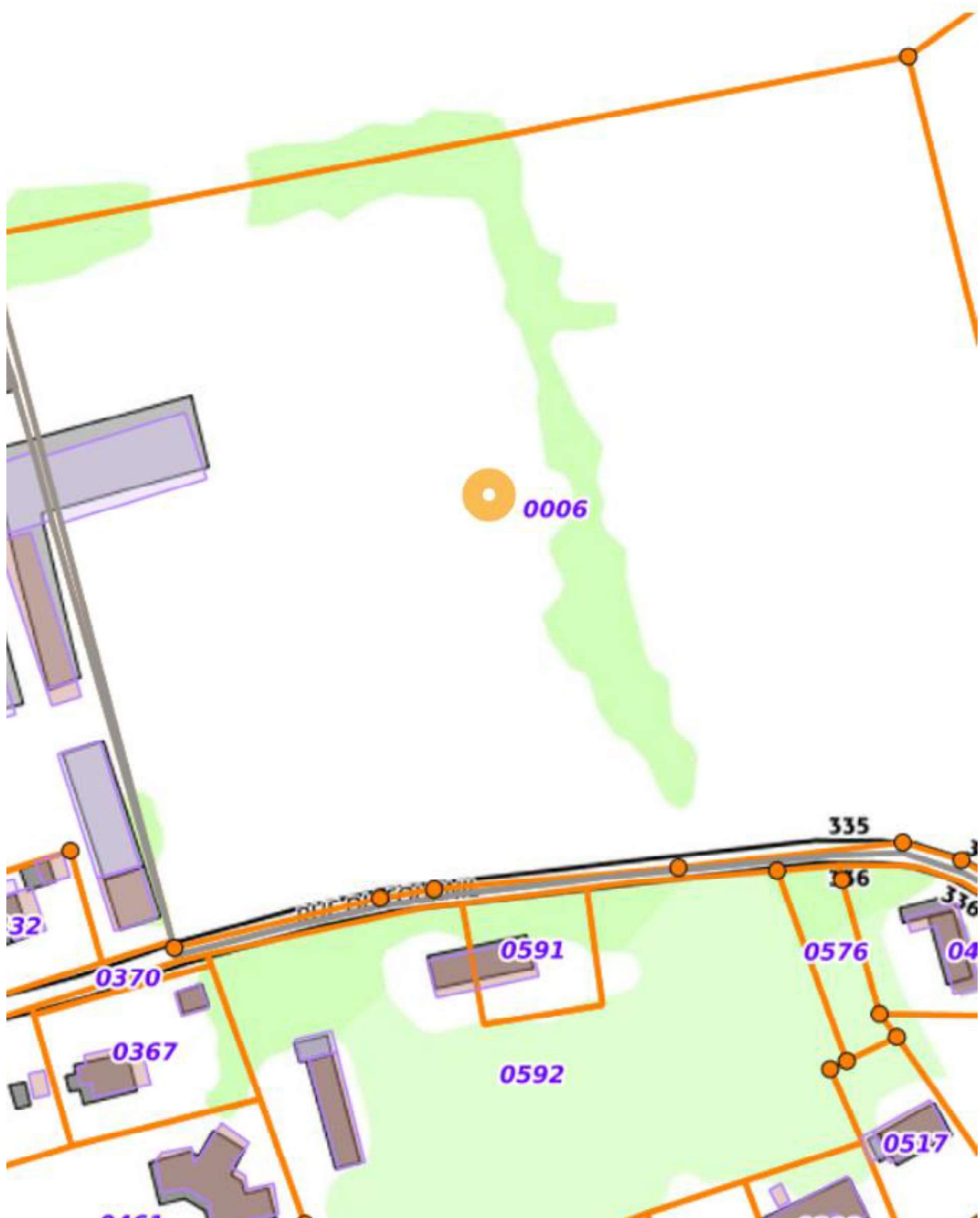


CARTE IGN 1/25000<sup>ème</sup>





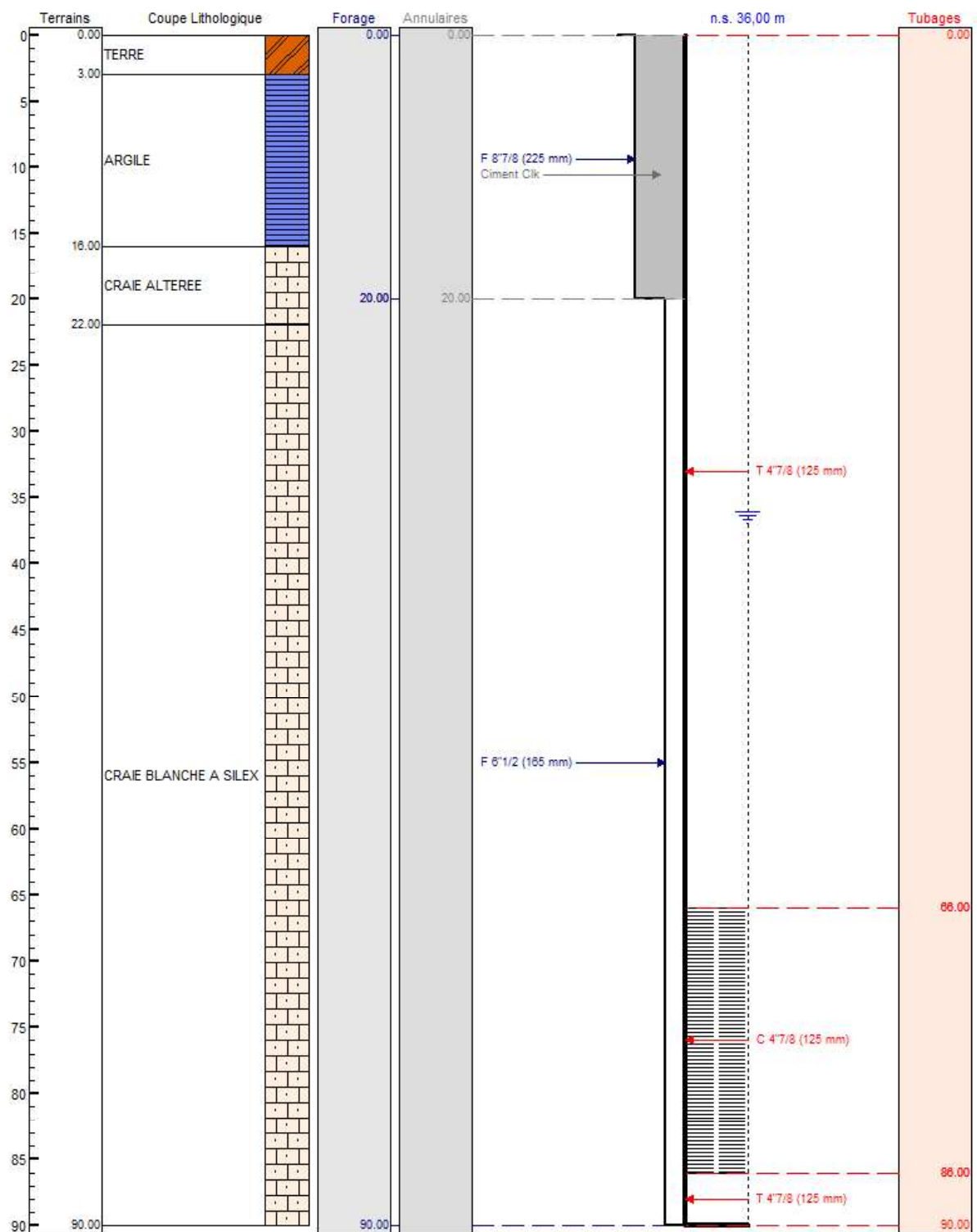
EXTRAIT CADASTRAL



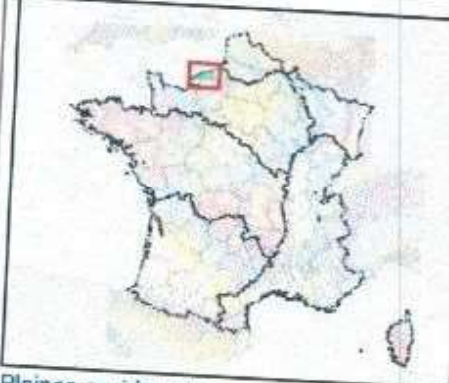


## COMPLEMENTS D'ANNEXES

### COUPE PREVISIONNELLE DU FORAGE







Masse d'eau souterraine : H203

EU Code FRHG203  
ex 3203

*Craie altérée du littoral cauchois*

Caractéristiques principales

Type	Dominante sédimentaire
Écoulement	Libre

Niveaux de  
recouvrement  
ordres %

Plaines occidentales

La Seine et les cours  
d'eau côtiers normands

Trans-bassin	N
Trans-frontière	N

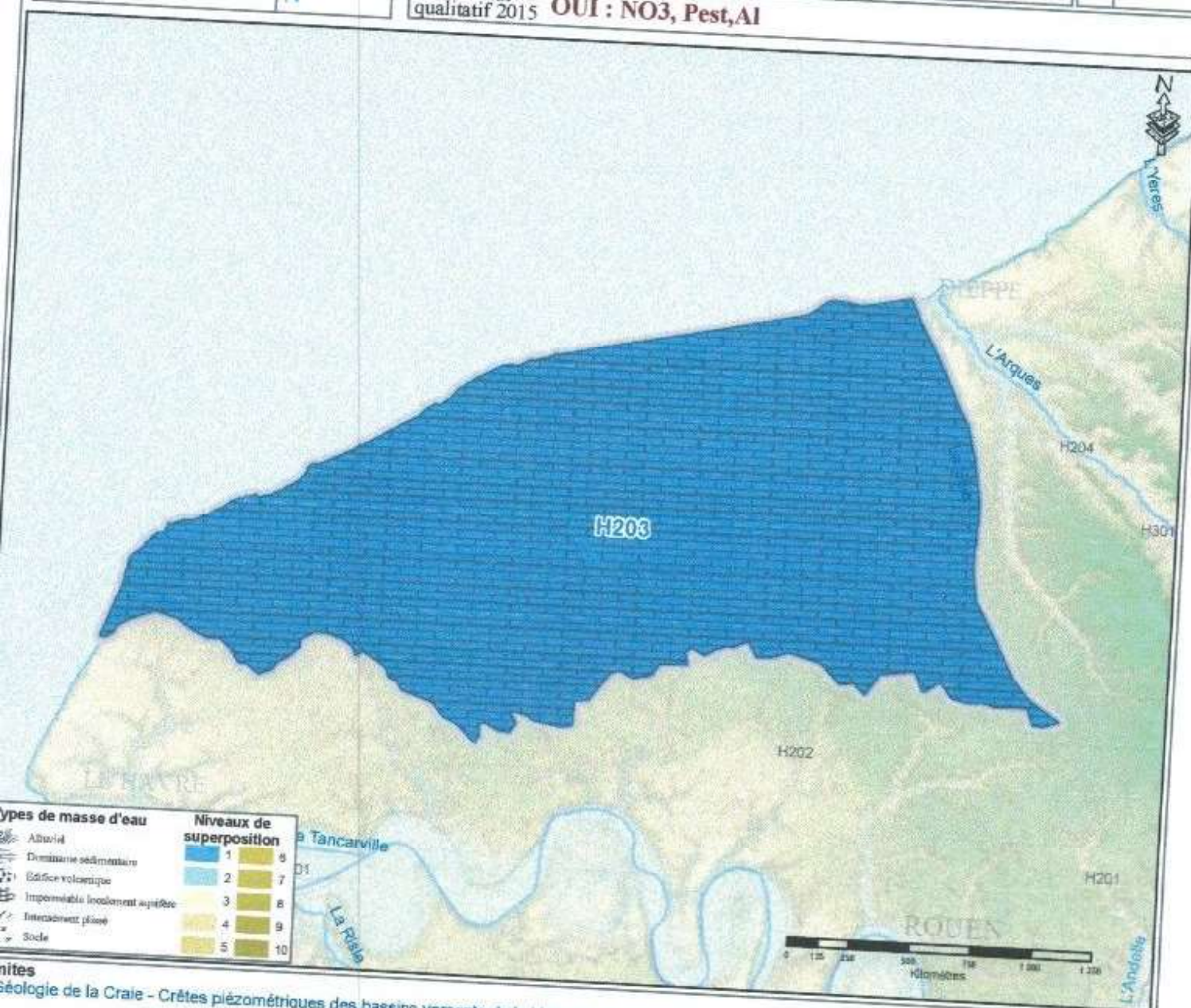
Caractéristiques secondaires

Karstique	Y
Intrusion saline	Y
Entités disjointes	N

Surface en km <sup>2</sup>		
affleurante	sous couverture	totale
1712	1712	1712

1 99.9

RNAB état  
qualitatif 2015 OUI : NO3, Pest, Al



Types de masse d'eau

- Altérée
- Dominante sédimentaire
- Édifice volcanique
- Imperméable localement aérée
- Interconnectée plissée
- Socle

Niveaux de superposition	
1	9
2	7
3	6
4	9
5	10

Unités

Géologie de la Craie - Crêtes piézométriques des bassins versants de la Varenne, de la Béthune, de la Seine

Géologie dominante

Sédiments et alluvions Quaternaires - Craie du Crétacé supérieur

Quantitatif

Les nappes du plateau crayeux du Pays de Caux sont particulièrement profondes (souvent près de 50 m de profondeur, et jusqu'à plus de 70 m). Il en résulte un temps d'infiltration long, trajet au cours duquel une partie des eaux infiltrées est retenue (dans la porosité de la zone non saturée). Cependant la nappe est très réactive aux pluies efficaces importantes. Dans les zones plus altérées, on distingue des cycles saisonniers qui se superposent aux variations interannuelles, dans les autres secteurs les apports sont plus diffus. La ME 3203 est une des rares sur le bassin où la tendance générale est nettement à la hausse (de l'ordre de 5 m en 30 ans).