

Annexes cartographiques

☒ Localisation du projet carte IGN 1/25000

☒ Photographie du projet vue éloignée

☒ Photographie du projet vue rapprochée

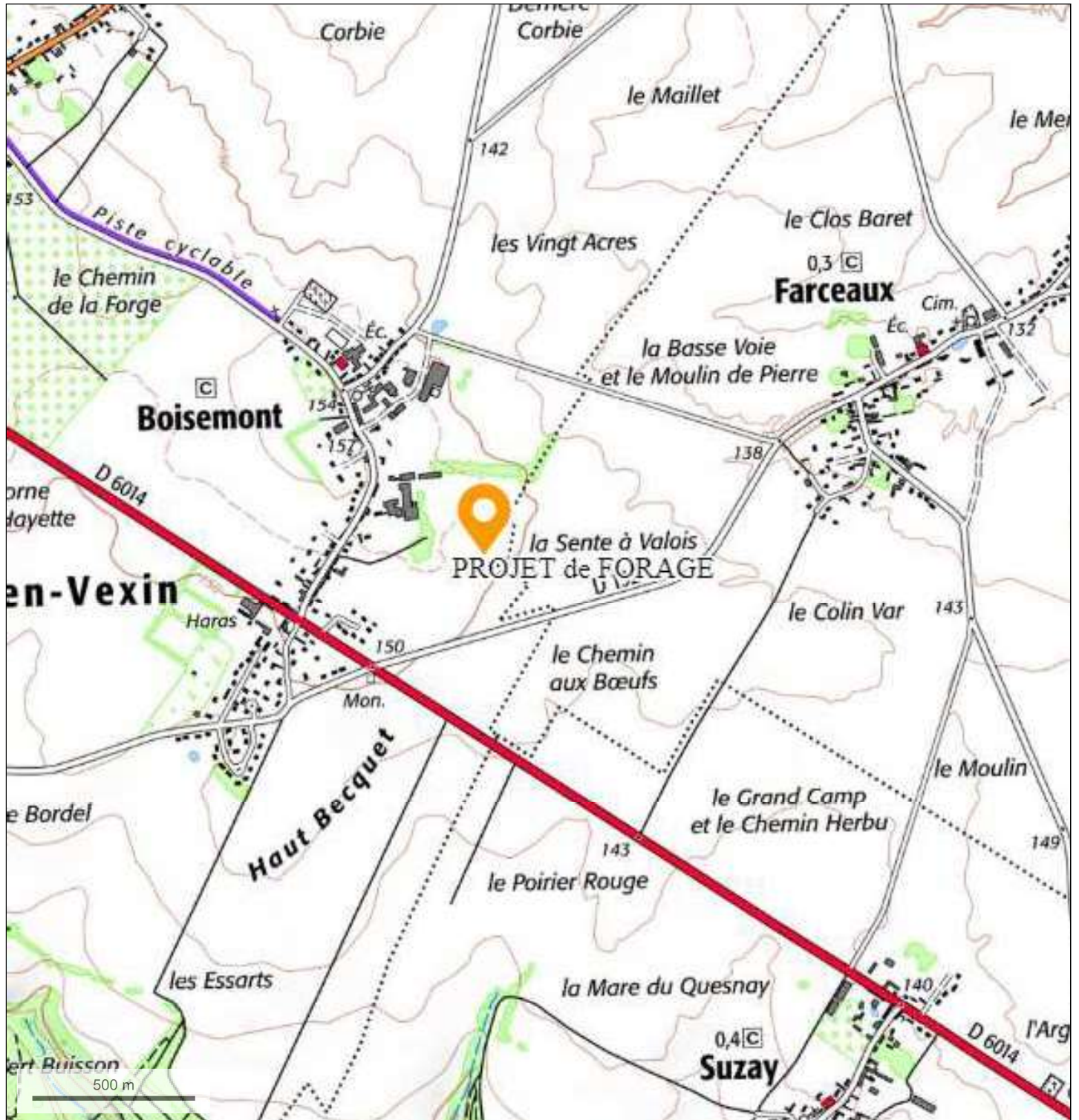
☒ Localisation du projet sur fond cadastral

☒ Localisation des zones Natura 2000 carte IGN 1/100 000

☒ Plan de la masse d'eau

☒ Log Stratigraphique et la coupe prévisionnelle de l'ouvrage

Emplacement du projet 1/25000



Photographie du projet vue éloignée



Photographie du projet vue rapprochée



DIRECTION GÉNÉRALE DES
FINANCES PUBLIQUES
EXTRAIT DU PLAN CADASTRAL

GAEC CHERON
Boisemont
27 150 FRENELLES-EN-VEXIN

Département :
EURE

Commune :
FRENELLES-EN-VEXIN

Section : ZE
Feuille : 000 ZE 01

Échelle d'origine : 1/2000
Échelle d'édition : 1/2000

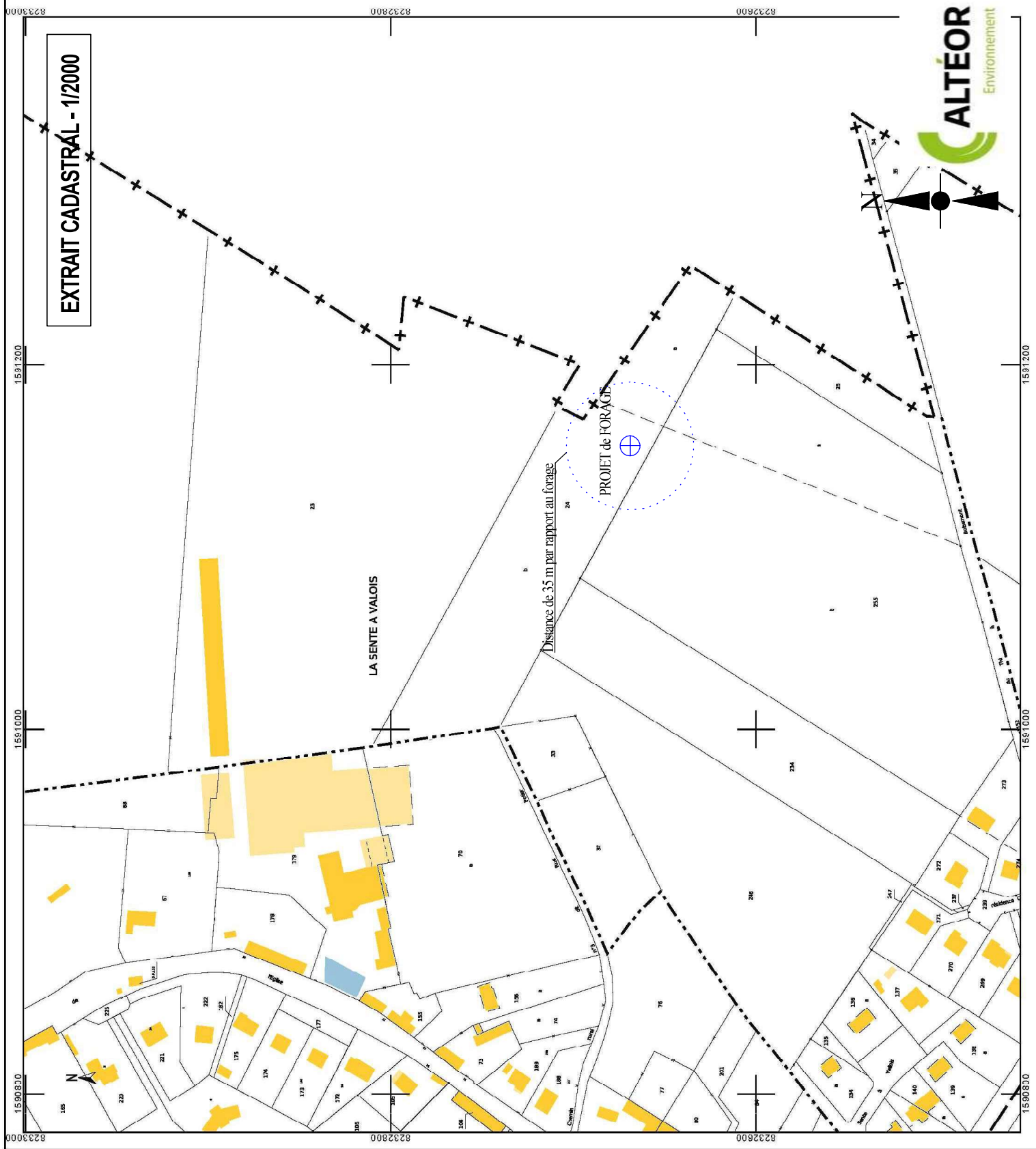
Date d'édition : 19/10/2021
(fuseau horaire de Paris)

Coordonnées en projection : RGF93CC49

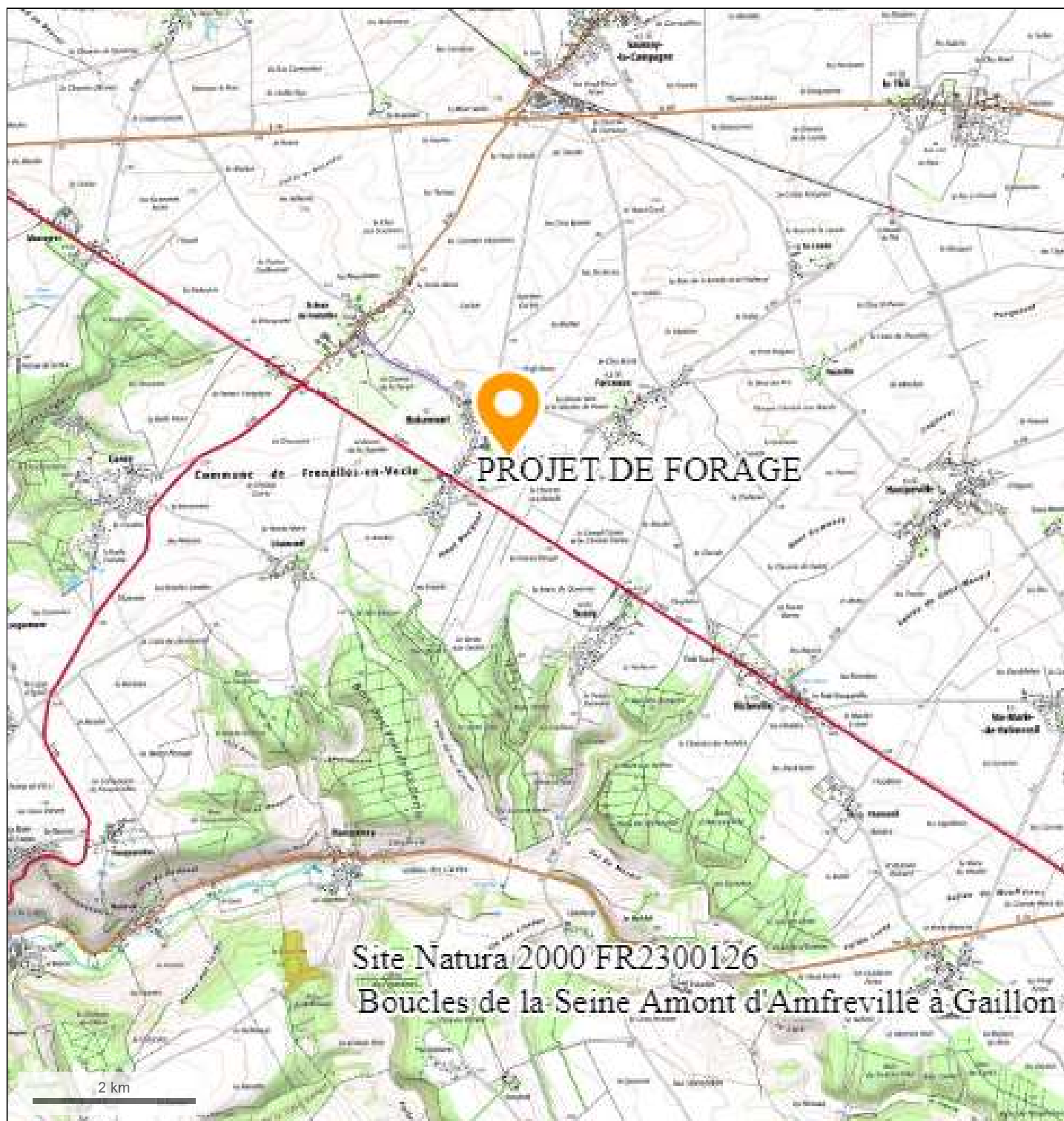
Le plan visualisé sur cet extrait est géré par le
centre des impôts foncier suivant :
SDIF DE L'EURE
Centre des Finances publiques PLACE DE LA
DEMI LUNE 27405
27405 LOUVIERS CEDEX
tél. 02 32 25 71 13 - fax
ptgc.270.louviers@dgif.finances.gouv.fr

Cet extrait de plan vous est délivré par :

cadastre.gouv.fr
©2017 Ministère de l'Action et des Comptes
publics



Emplacement zones Natura 2000



Masse d'eau souterraine :3201 EU Code FRHG201

Nouveau code national (Sandre ve1.1) : **HG201**

Craie du Vexin normand et picard



Eco-Region
Plaines occidentales
District
La Seine et les cours d'eau
côtiers normands

Caractéristiques principales

Type Dominante sédimentaire

Ecoulement Libre et captif, majoritairement libre

Caractéristiques secondaires

Karstique

Y

Intrusion saline

N

Entités disjointes

Y

Trans-bassin

N

Surface en km²

affleurante

sous

totale

couverture

2291

149

2440

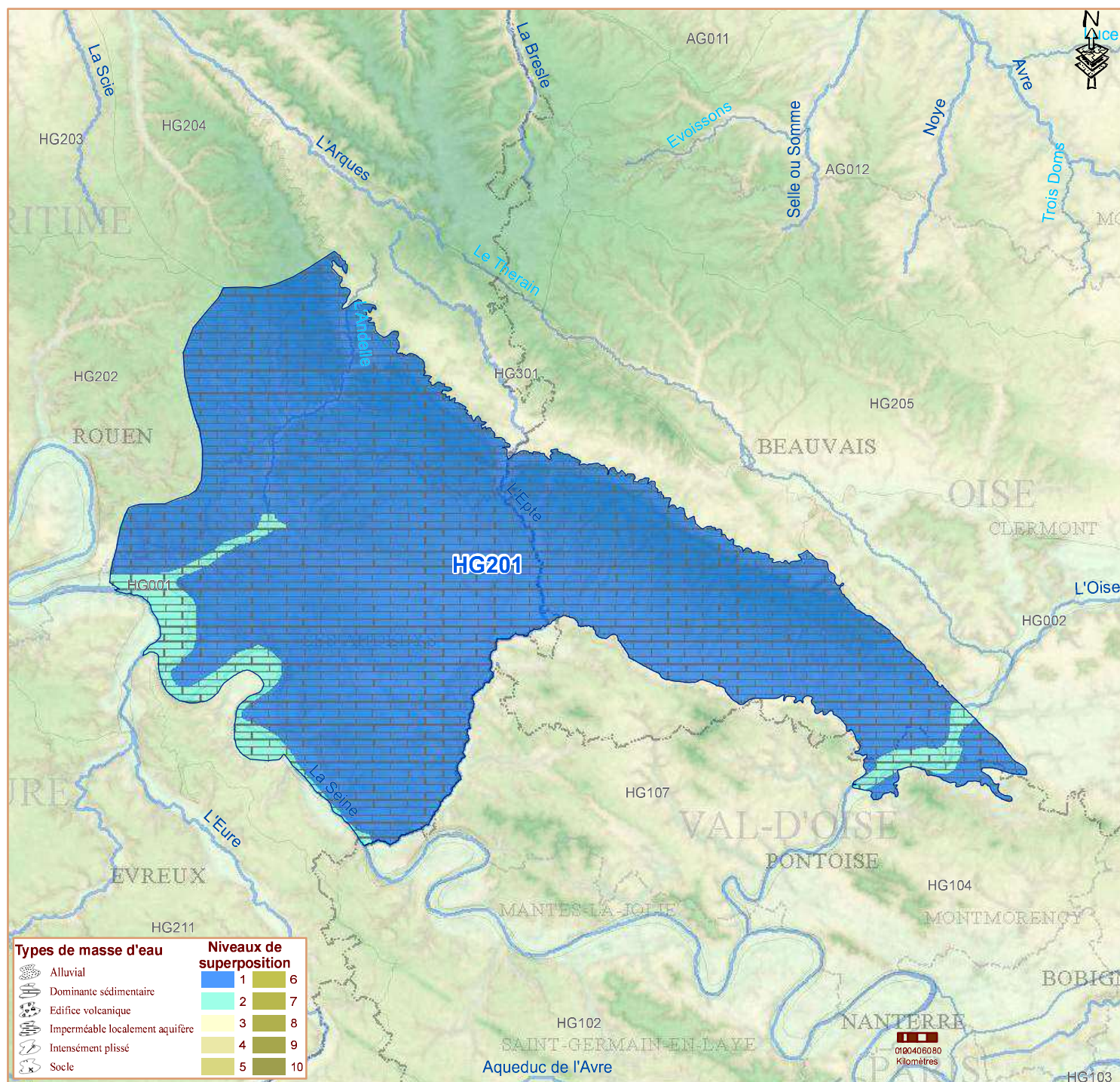
Trans-frontière

N

Niveaux de
recouvrement
ordres %

1 93.90%

2 6.10%



Commentaires

