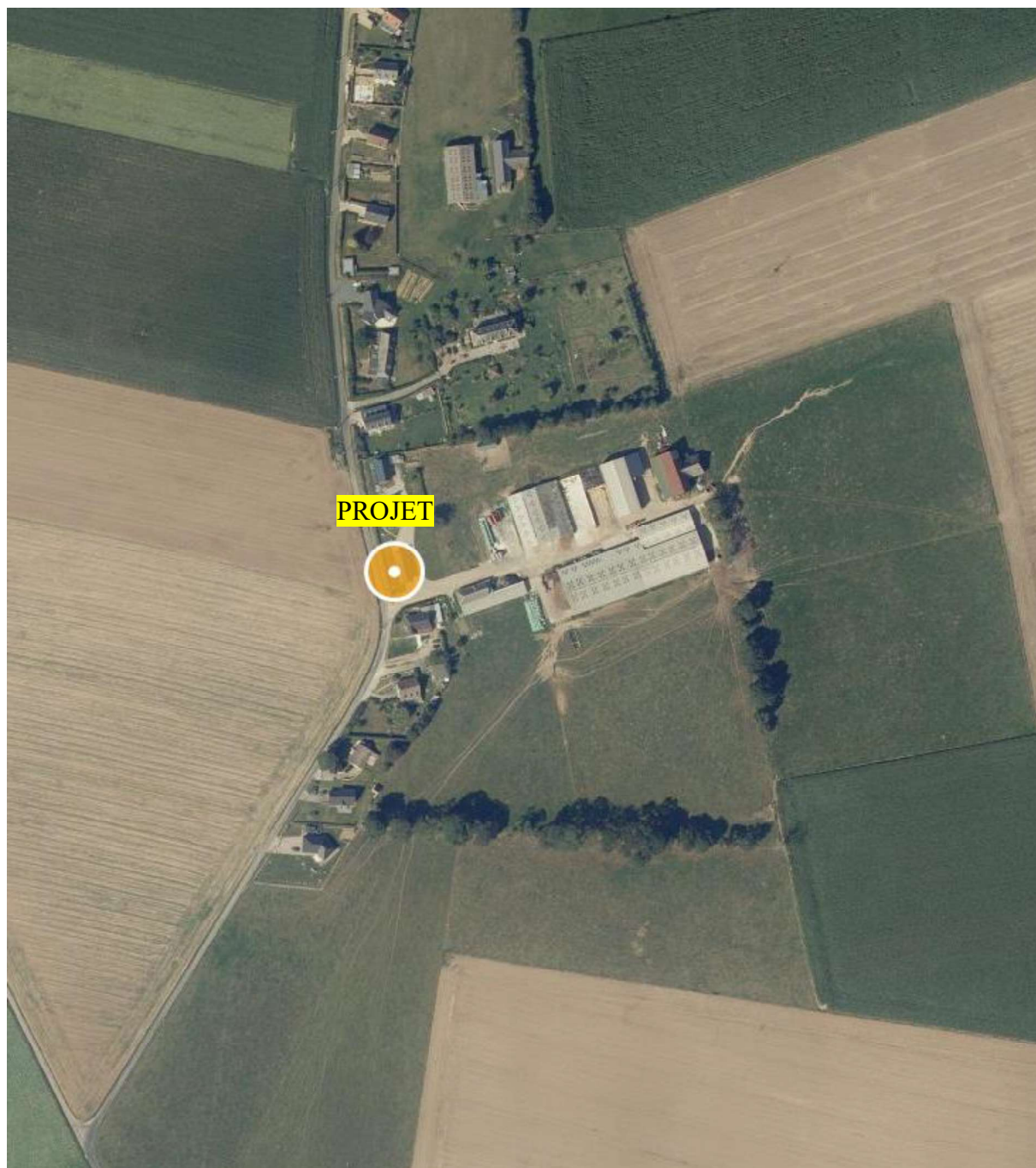


EXTRAIT CARTOGRAPHIQUE

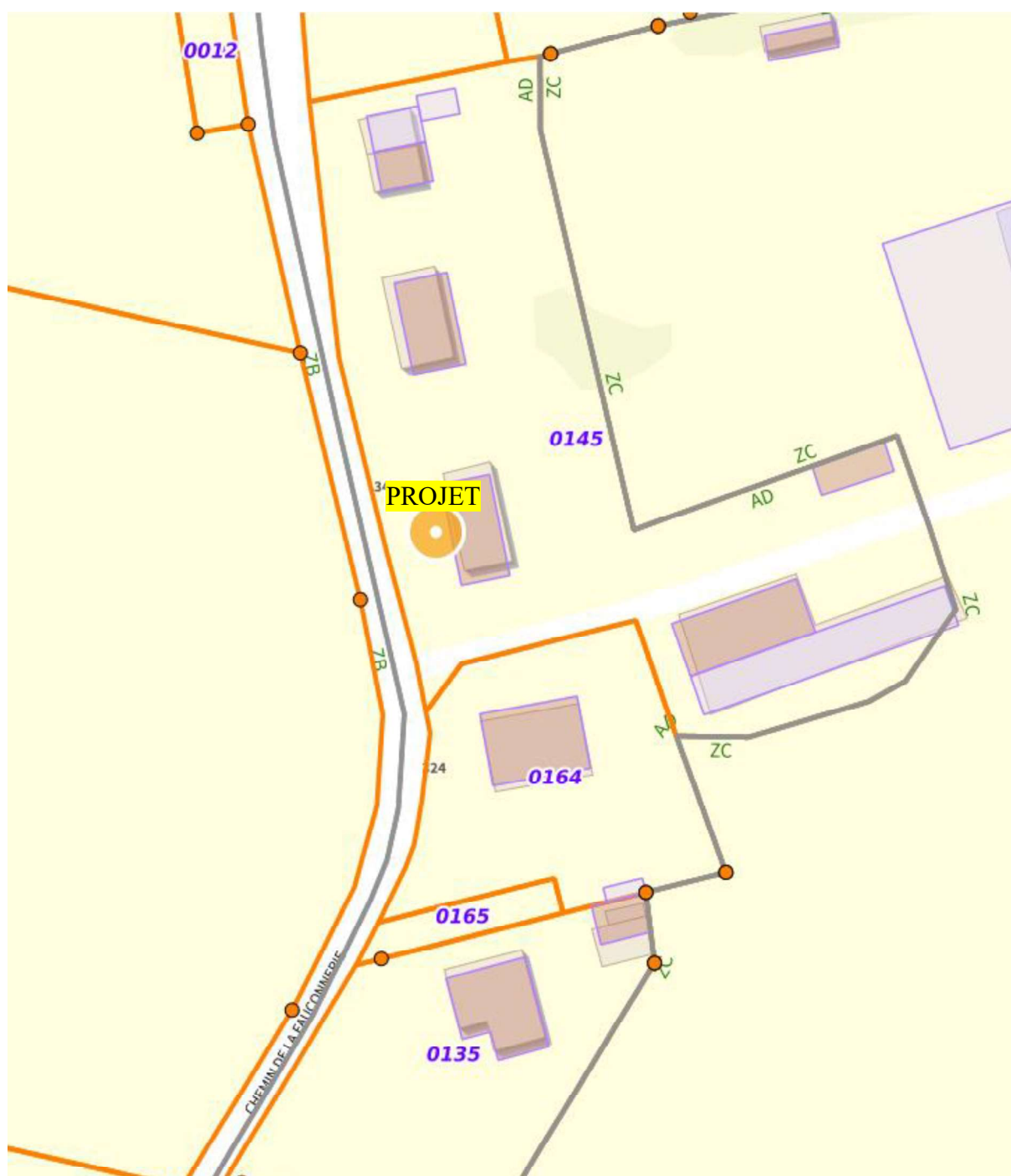
ZONE NATURA 2000



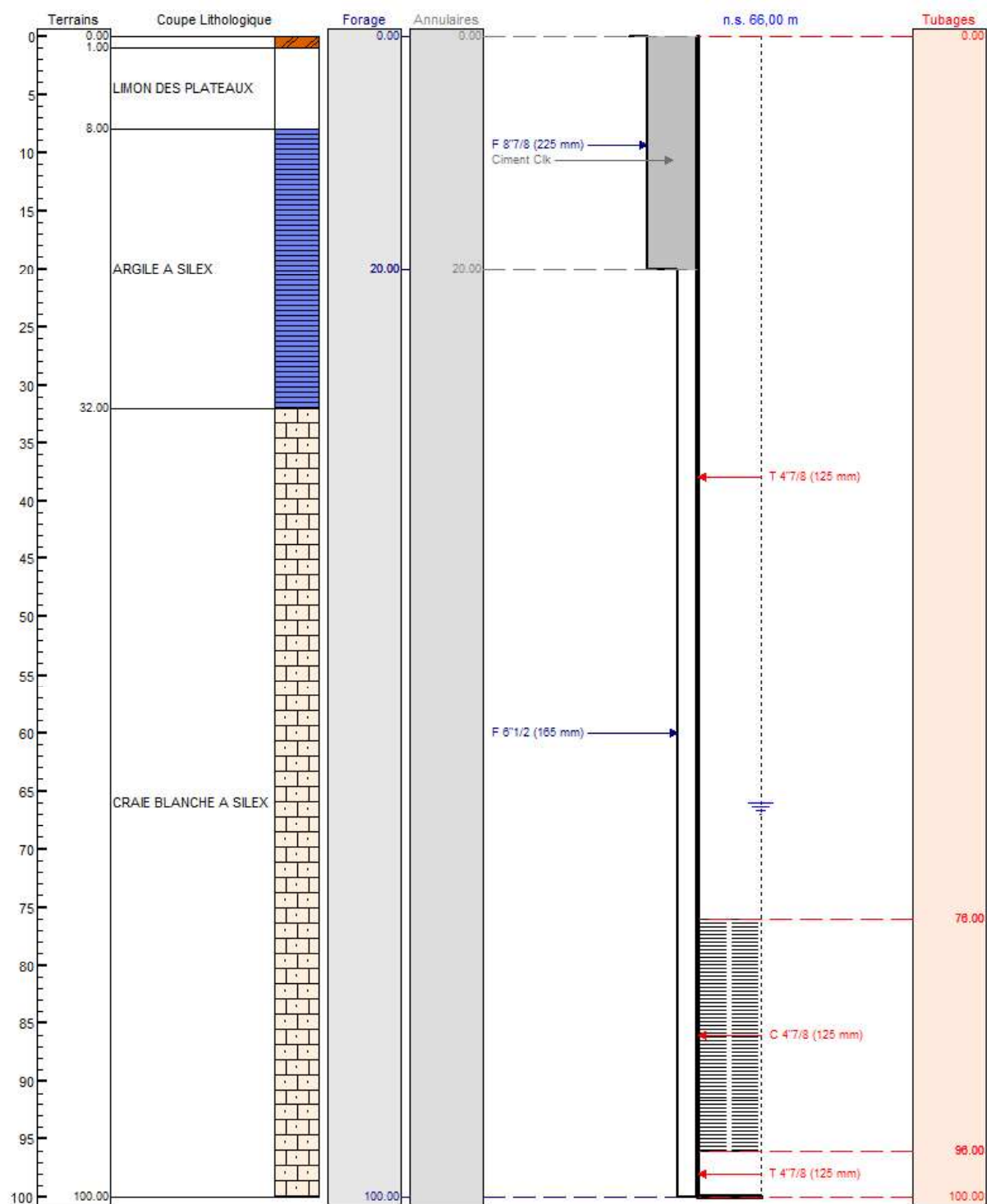
VUE AERIENNE



EXTRAIT CADASTRAL



COUPE PREVISIONNELLE



Masse d'eau souterraine :3202**EU Code FRHG202**Nouveau code national (Sandre ve1.1) : **HG202****Craie altérée de l'estuaire de la Seine****Caractéristiques principales**

Type Dominante sédimentaire
 Ecoulement Libre

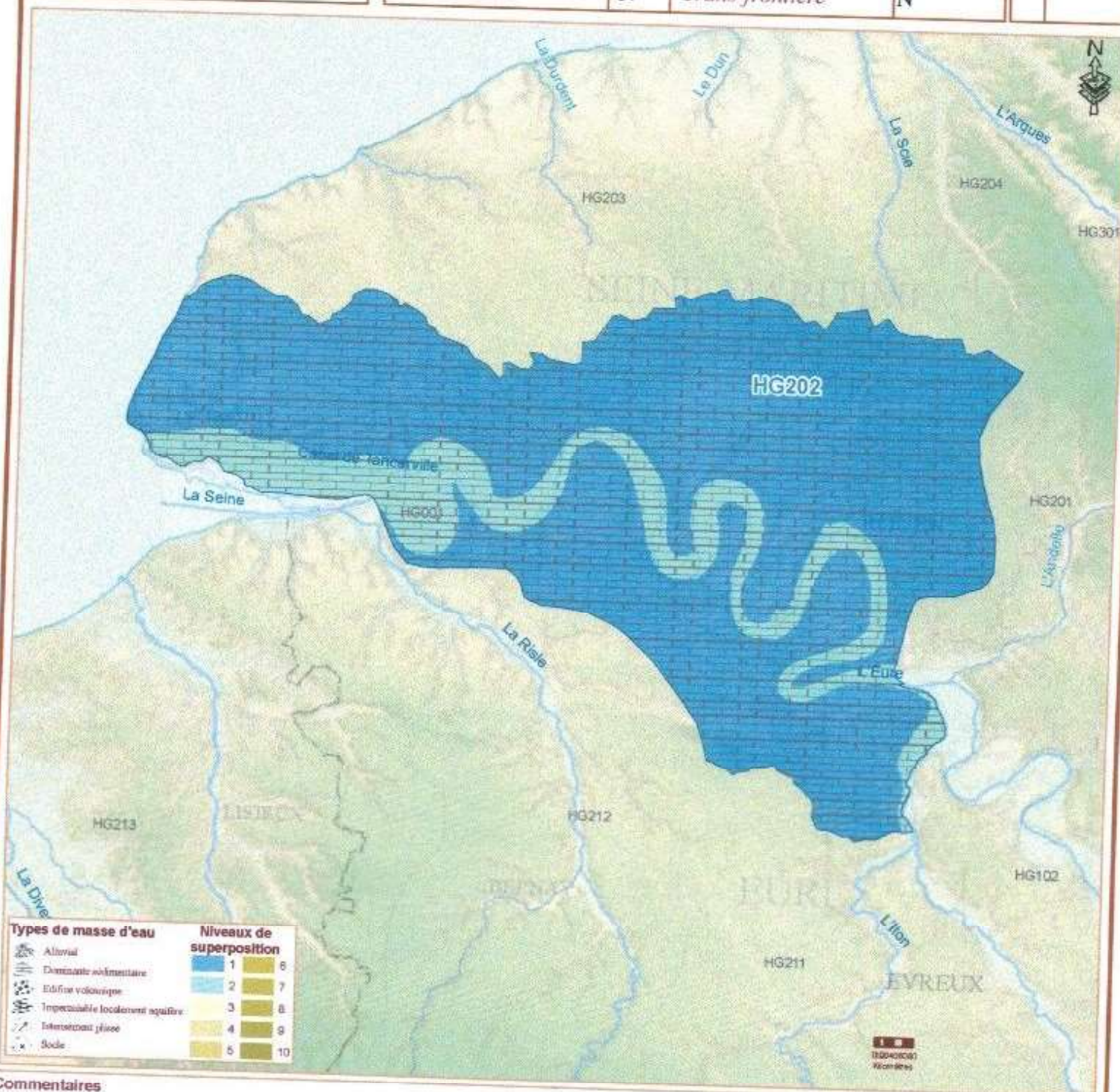
Niveaux de
recouvrement
ordres %

1 83.79%
 2 16.21%

Caractéristiques secondairesSurface en km²

| | | affleurante | sous couverture | totale |
|--------------------|---|-----------------|--------------------|--------|
| Karstique | Y | | | |
| Intrusion saline | Y | | | |
| Entités disjointes | N | 2168 | 420 | 2588 |
| Trans-bassin | N | Trans-frontière | | N |

Eco-Region
 Plaines occidentales
 District
 La Seine et les cours d'eau
 côtiers normands



Commentaires

LOCALISATION DES PHOTOS

PLAN GENERAL

Le forage est à faire à proximité d'un bâtiment (comme constaté sur les photos). Ce bâtiment est un garage ou il n'y a aucun matériel polluant d'entreposé. Le forage sera effectué à plus de 35 mètres de toutes sources potentielles de pollution.

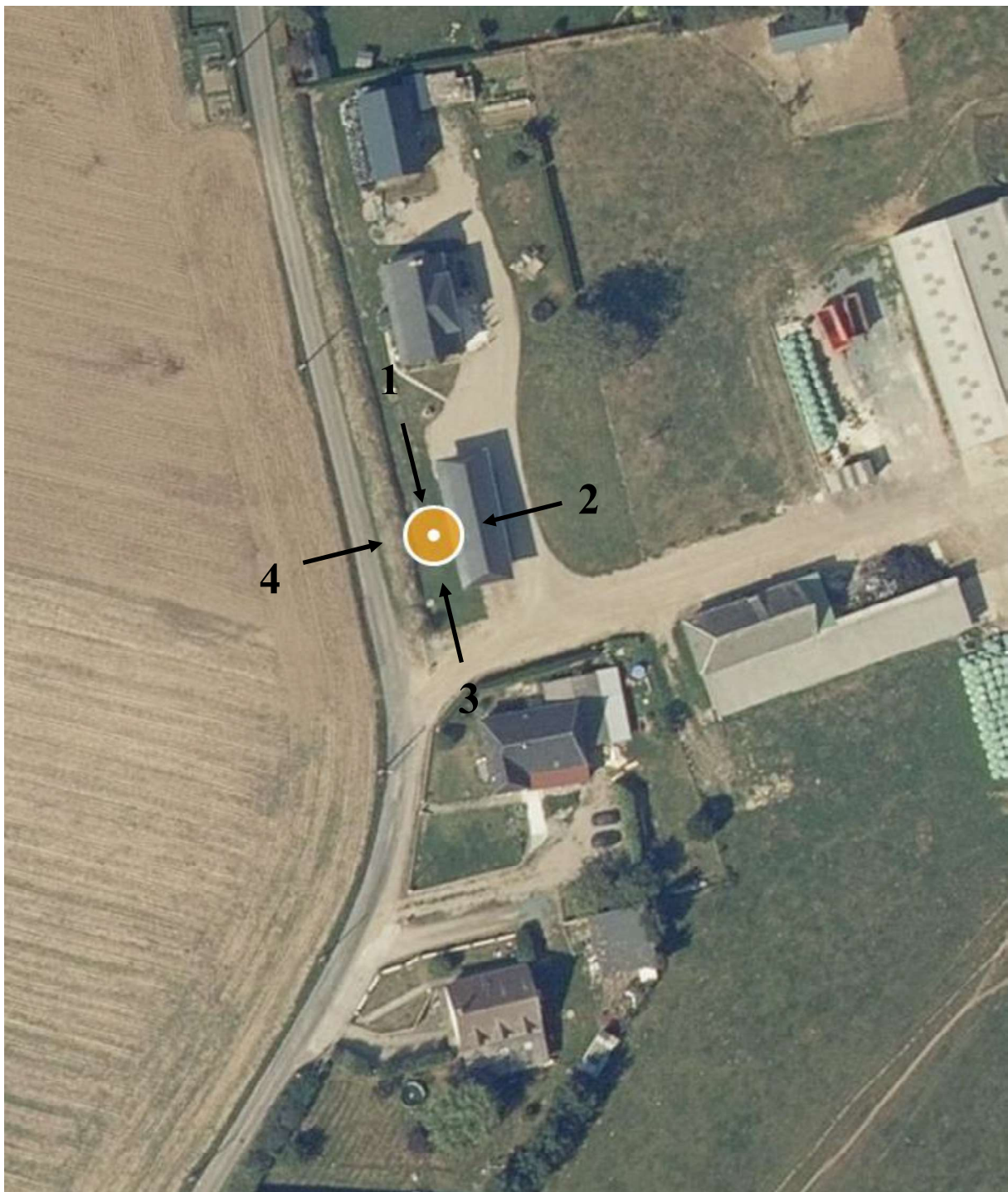


PHOTO N°1



PHOTO N°2



PHOTO N°3



PHOTO N°4

