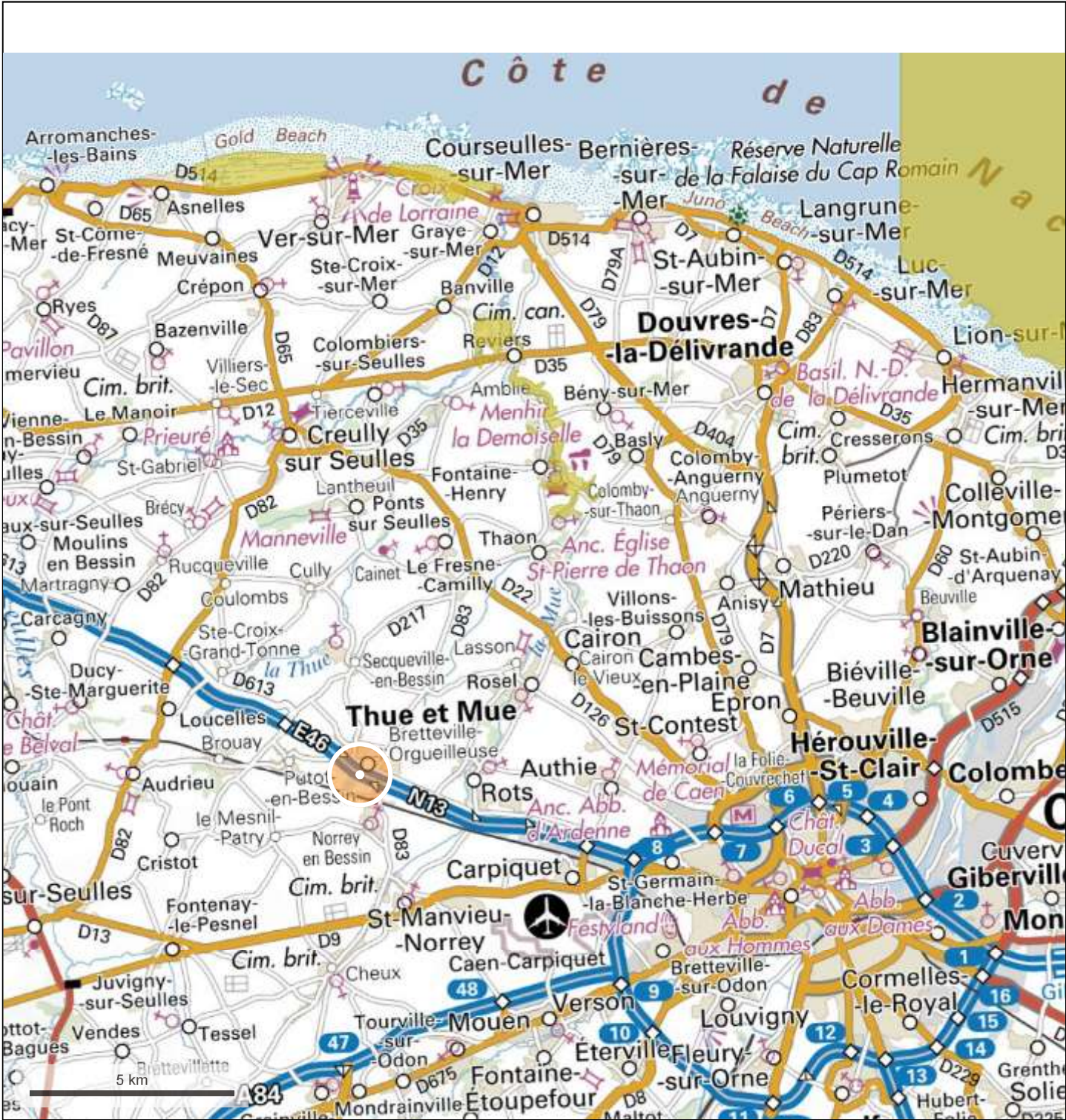


ANNEXE

CARTOGRAPHIQUE

- Zone Natura 2000 (IGN 1/200 000ème)
- Vue aérienne
- Carte IGN 1/25 000ème)
- Extrait cadastral
- Fiche descriptive de la masse d'eau
- Coupe prévisionnelle
- Localisation forage et puits
- Plan présentant les distances avec les éléments les plus proches
- Localisation des photos

Zone Natura 2000 (IGN 1/200 000ème)

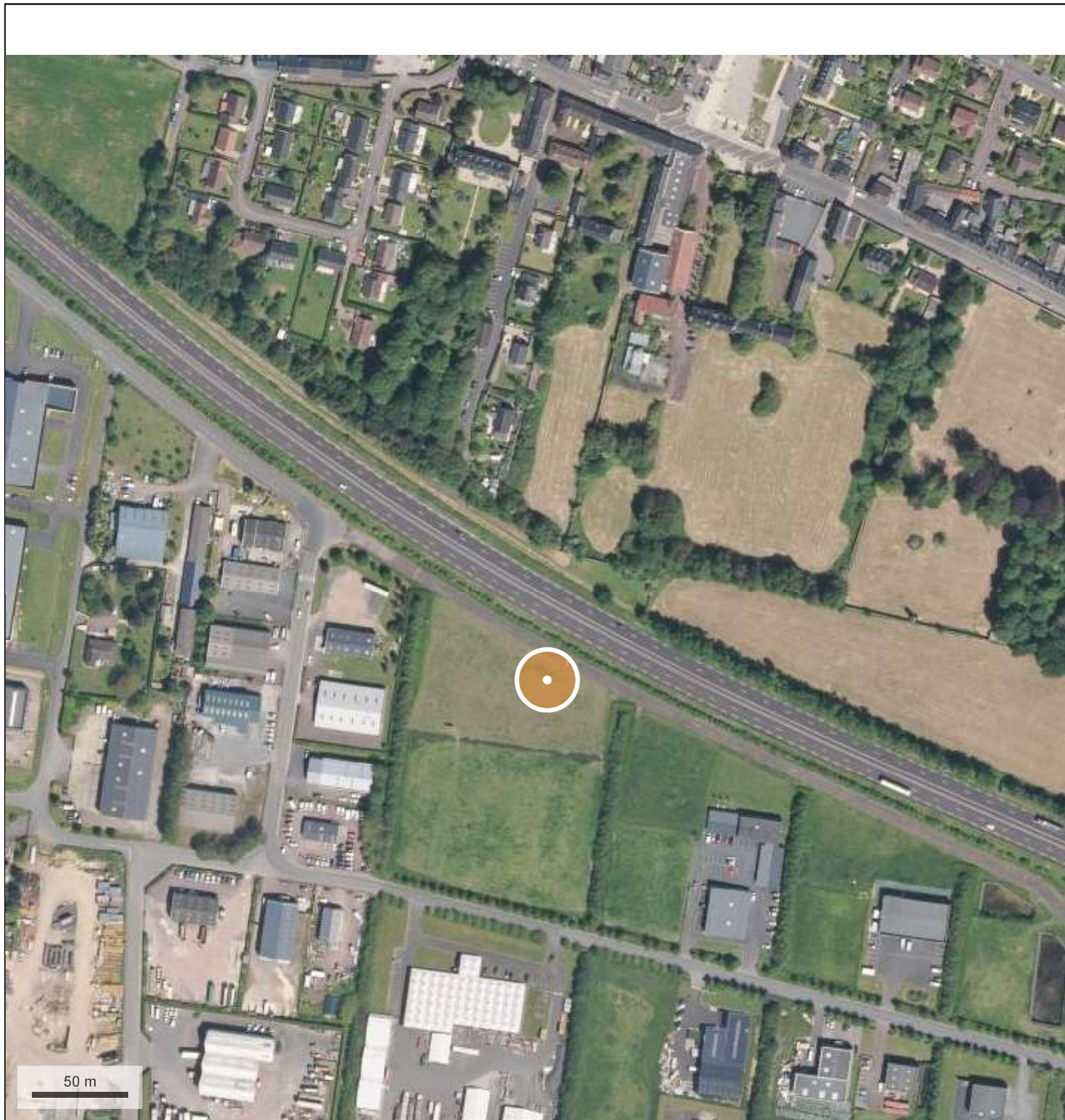


© IGN 2021 - www.geoportail.gouv.fr/mentions-legales

Longitude : 0° 09' 14" W
Latitude : 49° 13' 48" N



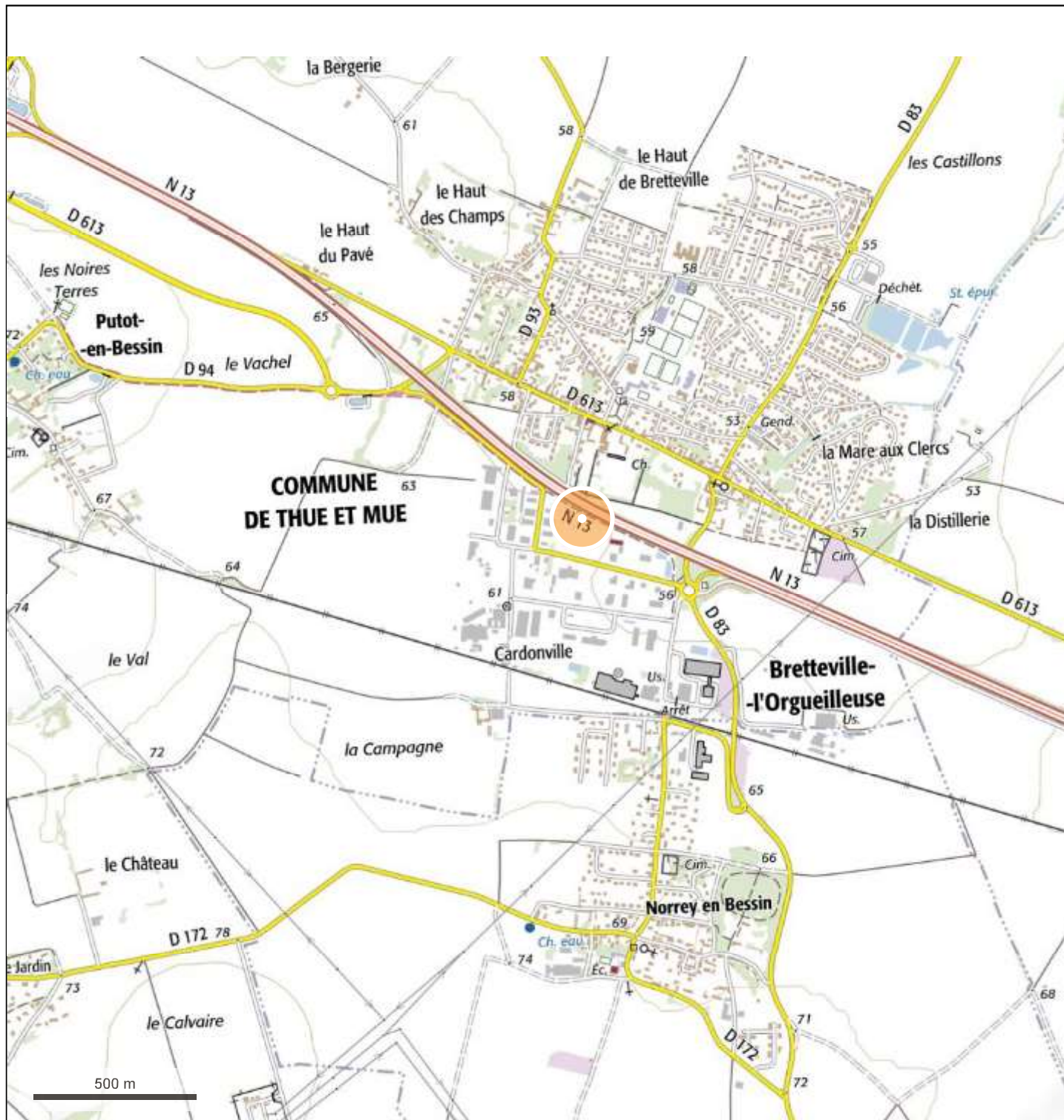
Vue aérienne



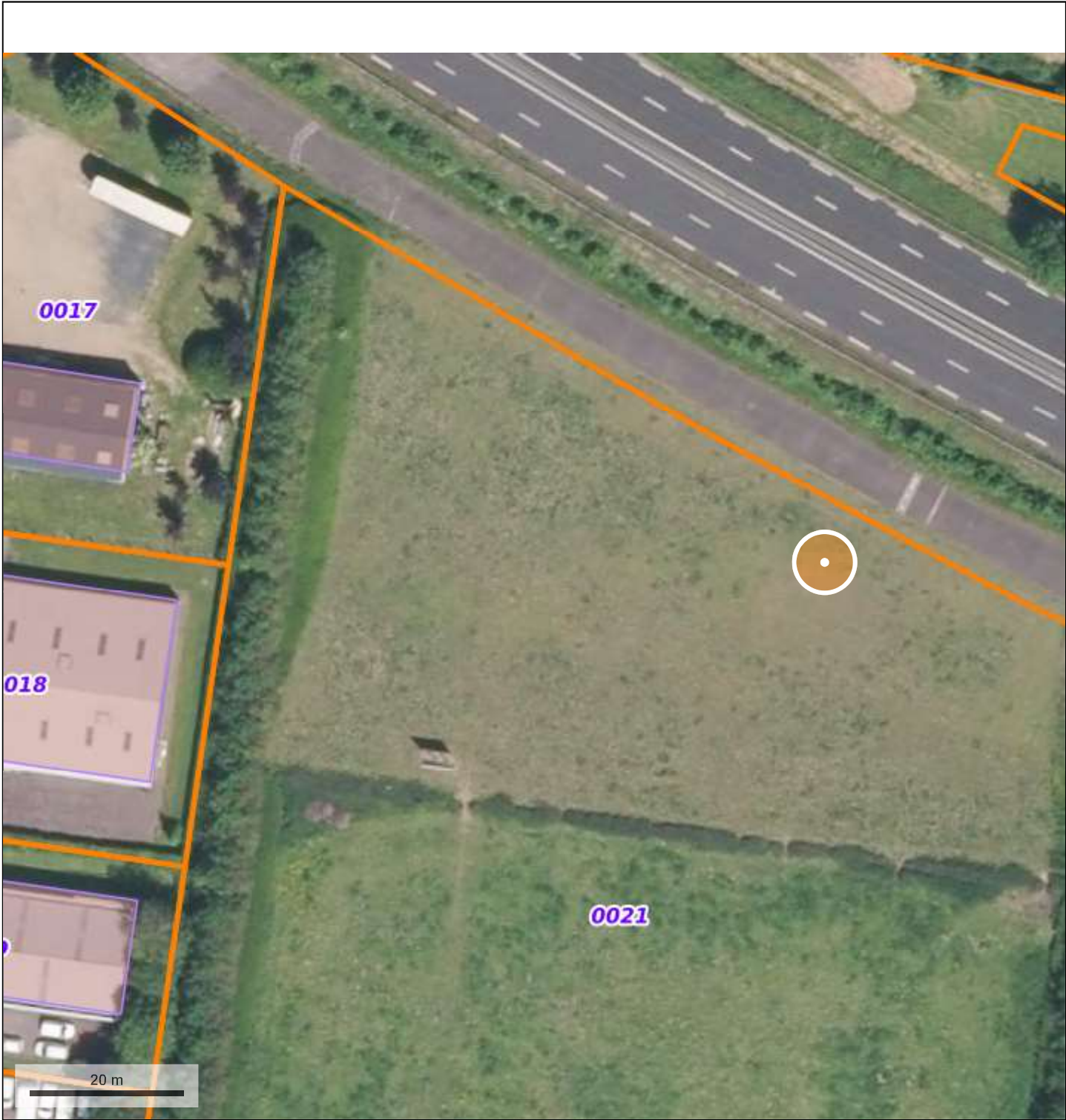
© IGN 2021 - www.geoportail.gouv.fr/mentions-legales

Longitude : 0° 30' 36" W
Latitude : 49° 12' 32" N

Carte IGN 1/25 000ème



Extrait cadastral



Fiche descriptive de la masse d'eau

Masse d'eau souterraine : 3308

EU Code

FRHG308

Nouveau code national (Sandre ve1.1) : **HG308**

Bathonien-bajocien de la plaine de Caen et du Bessin



Eco-Region
Plaines occidentales
District
La Seine et les cours d'eau
côtiers normands

Caractéristiques principales

Type Dominante sédimentaire

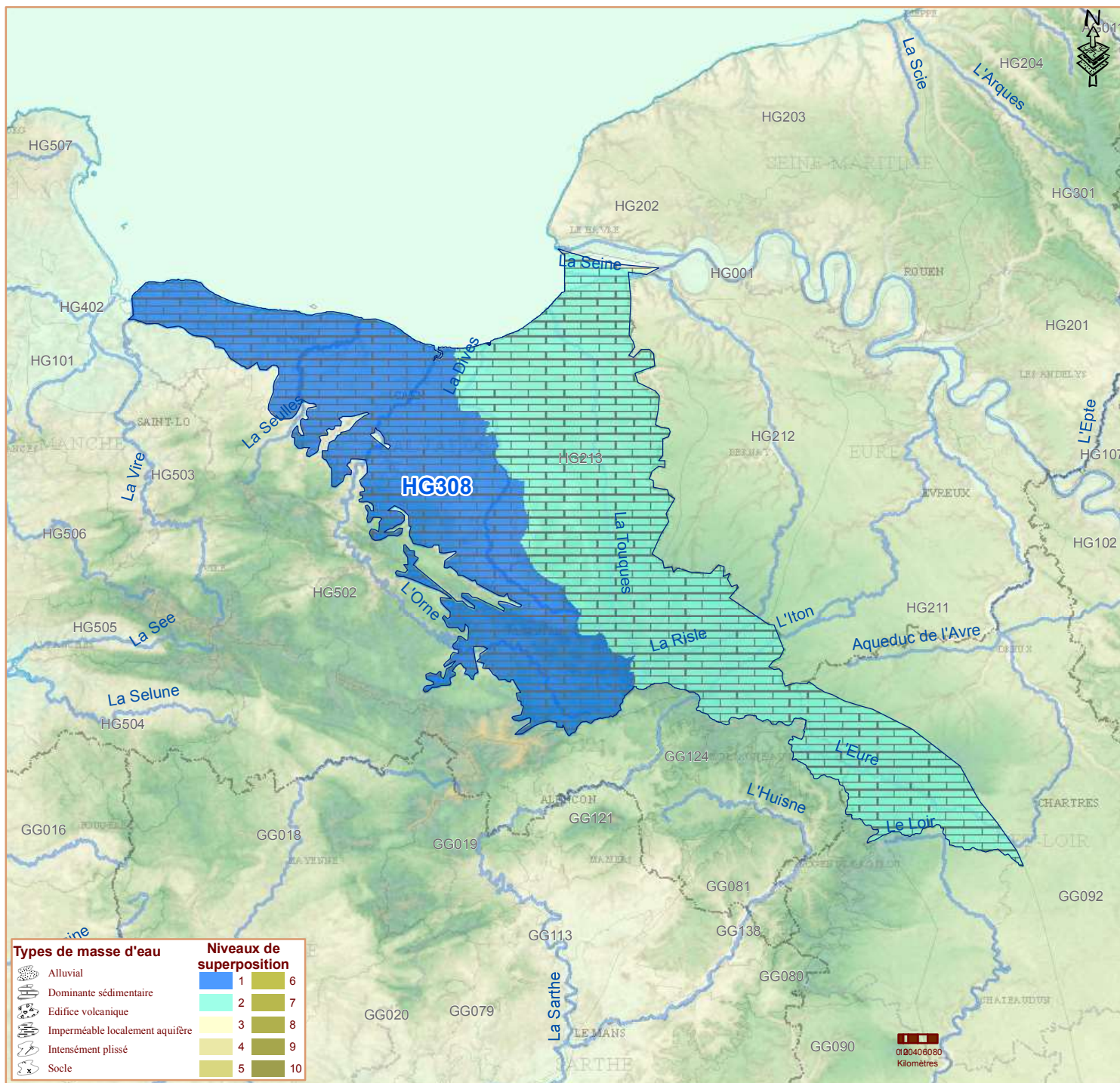
Ecoulement Libre et captif, majoritairement libre

Caractéristiques secondaires

		Surface en km ²		
Karstique	Y	affleurante	sous couverture	totale
Intrusion saline	Y			
Entités disjointes	N	2856	3710	6566
Trans-bassin	N	Trans-frontière		N

Niveaux de recouvrement
ordres %

1	43.56%
2	56.27%
3	0.17%



Types de masse d'eau

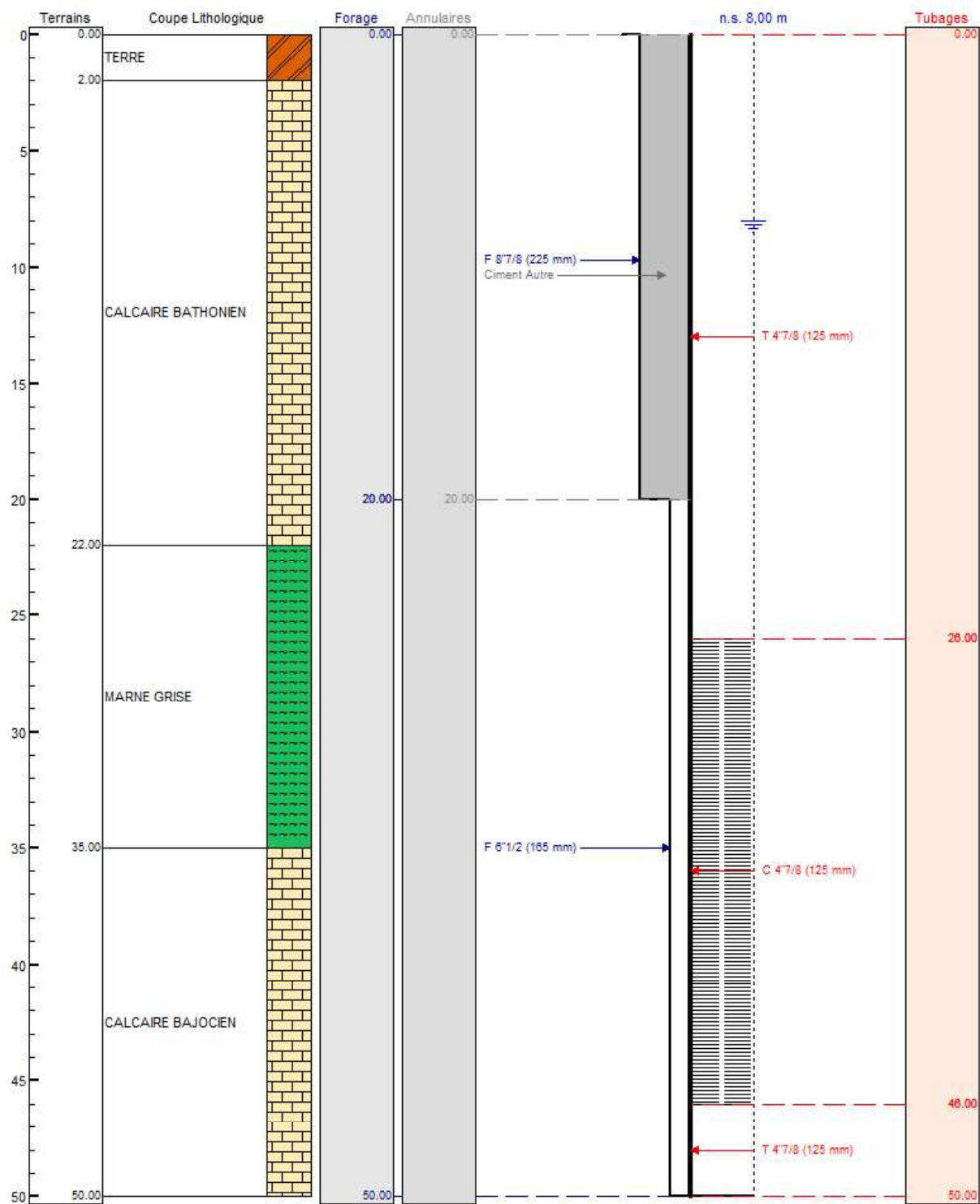
- Alluvial
- Dominante sédimentaire
- Edifice volcanique
- Imperméable localement aquifère
- Intéensément plissé
- Socle

Niveaux de superposition

1	6
2	7
3	8
4	9
5	10

Commentaires

Coupe prévisionnelle



Localisation forages et puits



100 m

©IGN

Fond de carte mondial

Propriétaire : Non renseigné

Information : Non renseigné

Pas de légende

Scans (IGN)

Propriétaire : IGN

Information : Non renseigné

Pas de légende

Orthophotographie (IGN)

Propriétaire : IGN






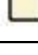
Information : Non renseigné

Pas de légende

BSS - Tous les ouvrages de la Banque du Sous-Sol (BRGM)

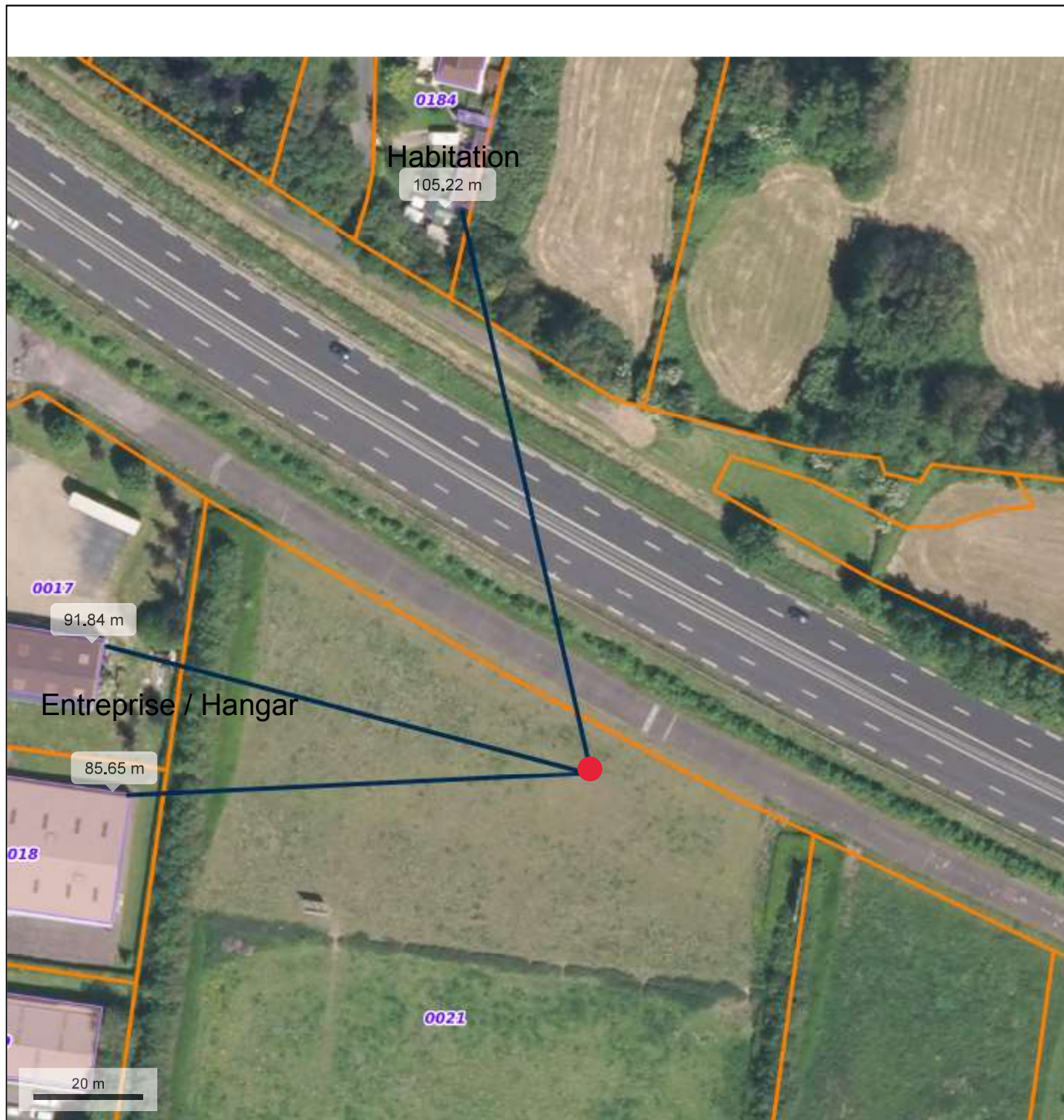
Propriétaire : BRGM

Information : Non renseigné

-  Ouvrages avec géologie vérifiée et documents
-  Ouvrages avec géologie vérifiée mais aucun document disponible
-  Ouvrages avec géologie initiale et documents
-  Ouvrages avec géologie initiale mais aucun document disponible
-  Ouvrages sans géologie mais documents disponibles
-  Ouvrages sans géologie ni document

Annotations de l'utilisateur

Plan présentant les distances avec les éléments les plus proches



Localisation des photos

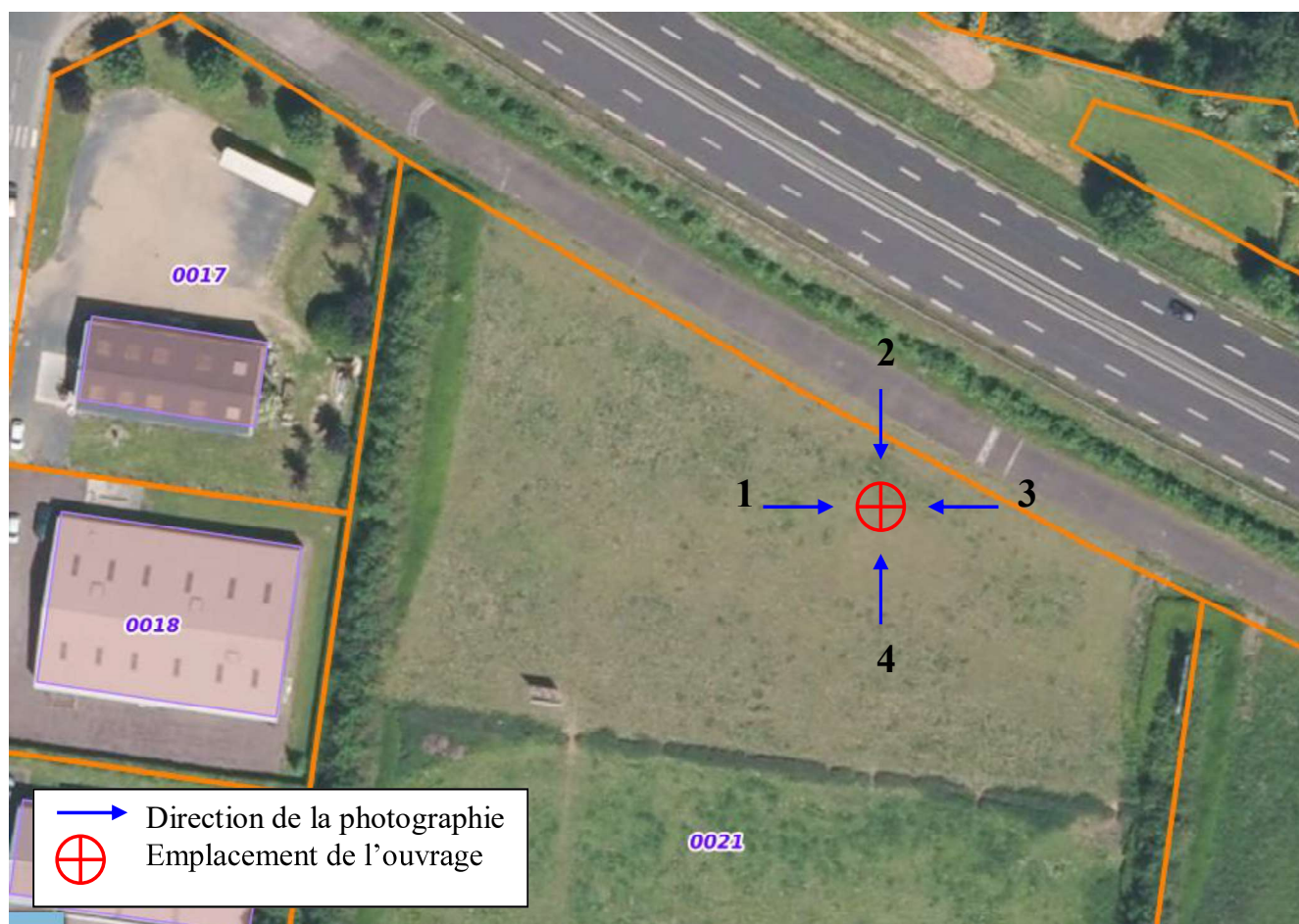


PHOTO N°1



PHOTO N°2



PHOTO N°3



PHOTO N°4

