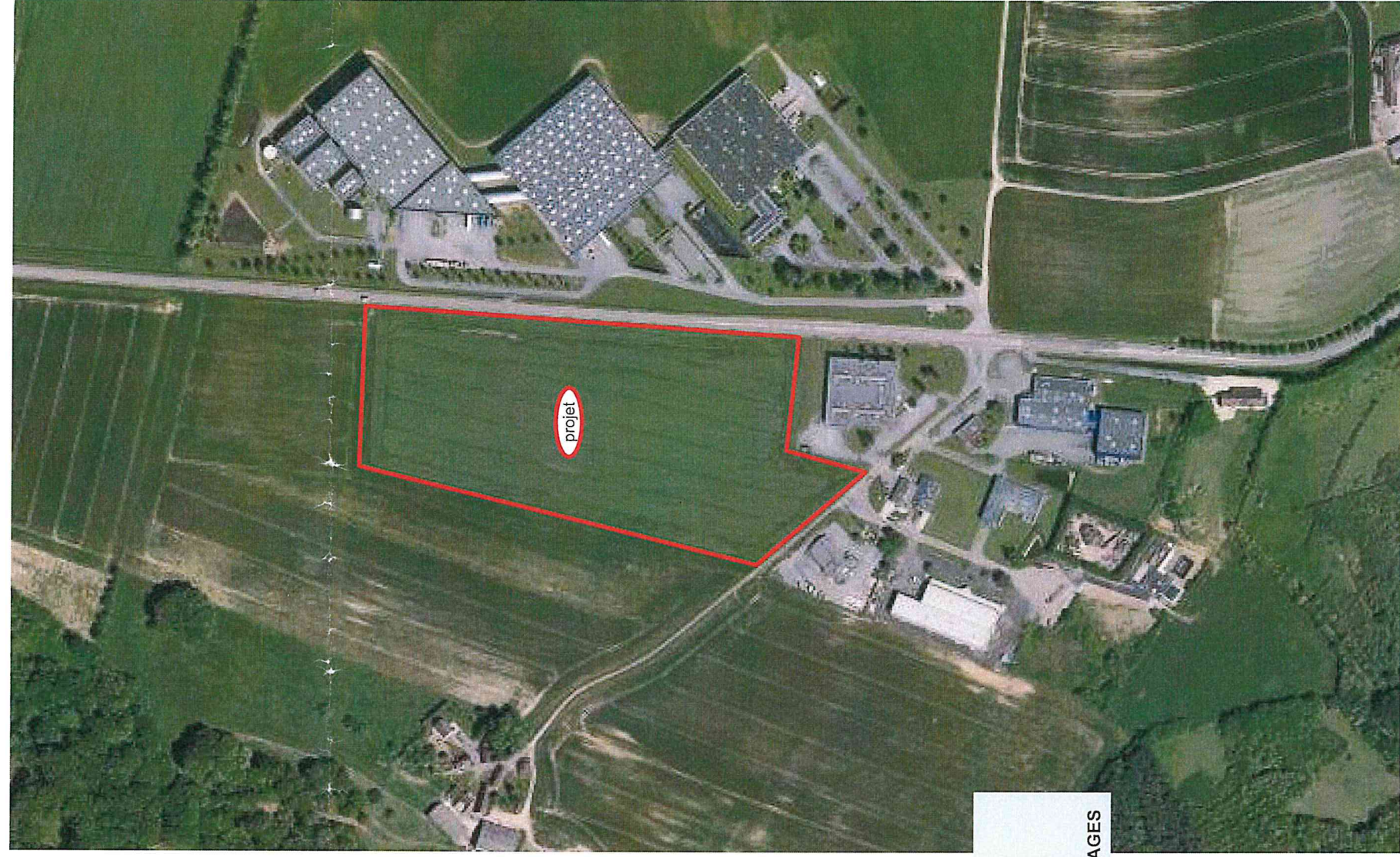
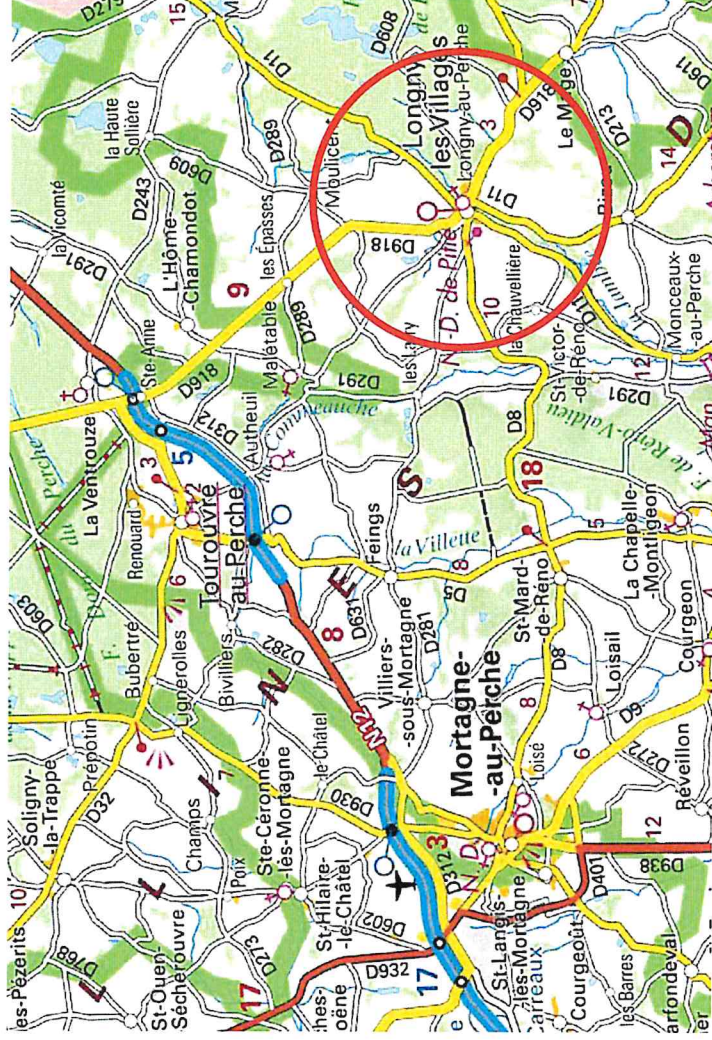


Extension de la ZA des Réhardières à Longny-au-Perche

Date :	26 juillet 2021	Phase :	Cas par cas	Échelle :		Pièce n°	2
Glison & associés Sas, urbanisme et paysage 4bis, rue Saint-Berthelemy, 28000 Chartres / contact@glisonpaysage.com							



Adresse

61290 LONGNY LES VILLAGES

Cdc Hauts du Perche (Orne)

Extension de la ZA des Réhardières à Longny-au-Perche

Photographies du terrain

Date :	26 juillet 2021
Phase :	Cas par cas
Échelle :	
Pièce n°	3

Gilson & associés Sos, urbanisme et paysage
4bis, rue Saint-Barthélemy, 28000 Chartres / contact@gilsonpaysage.com

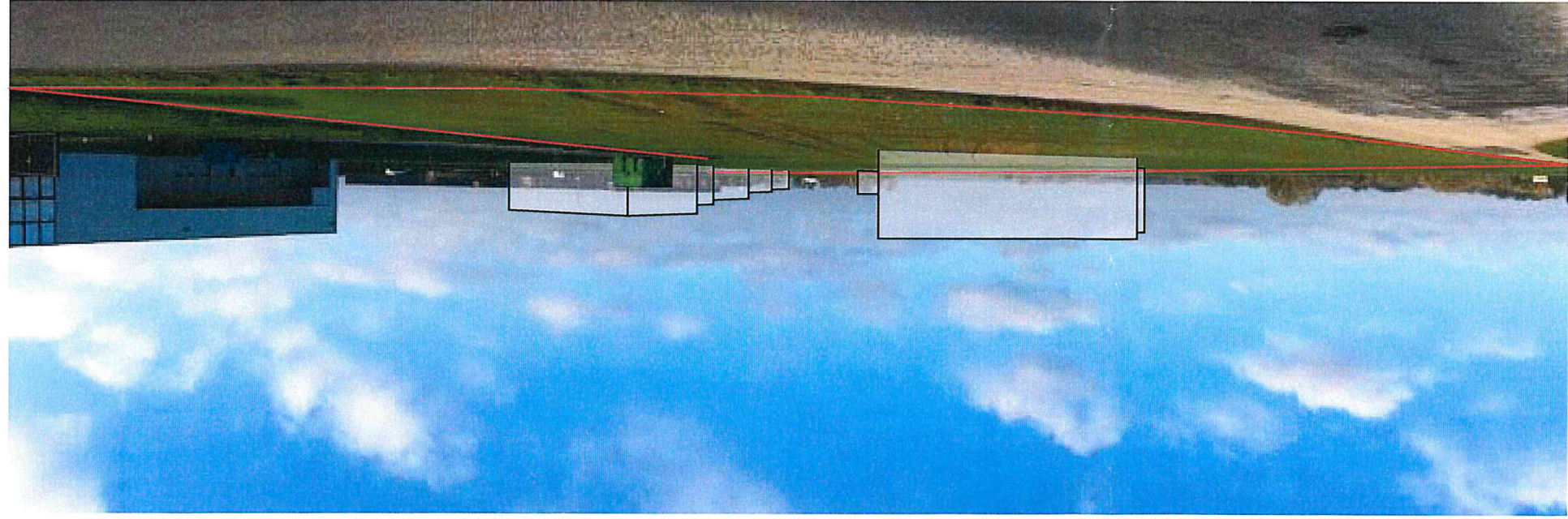
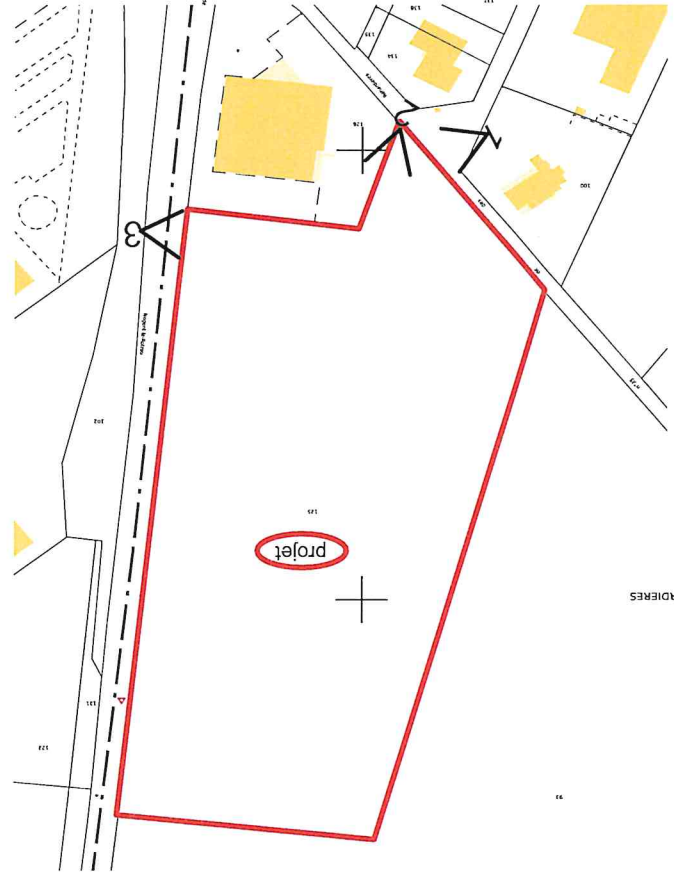


Photo n°1

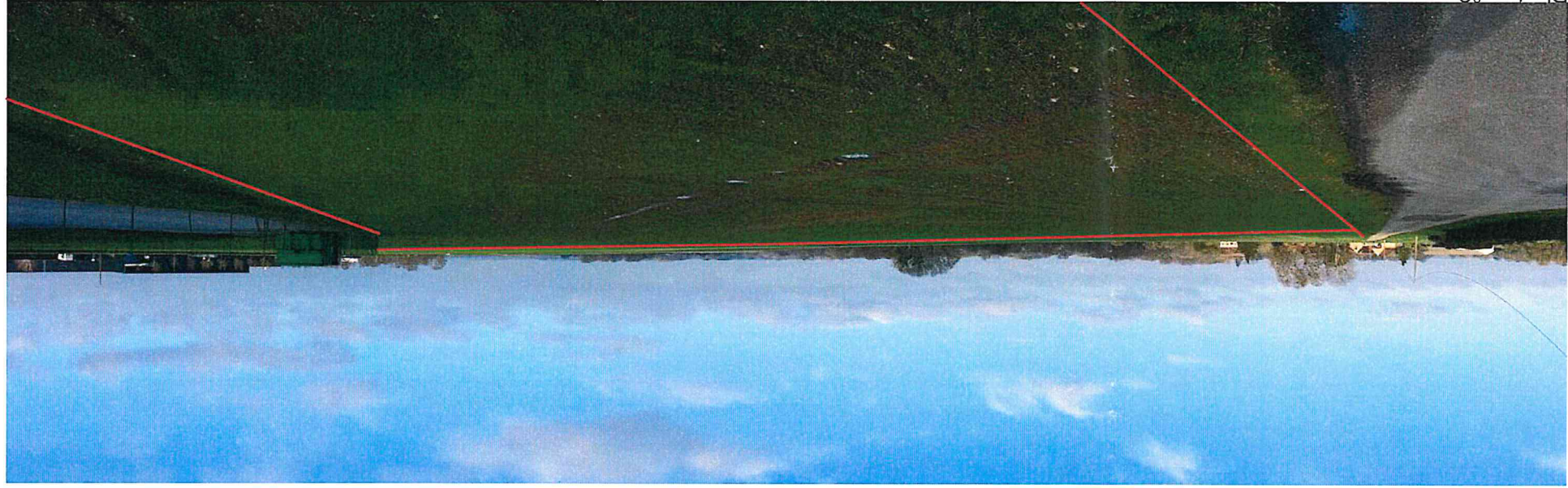


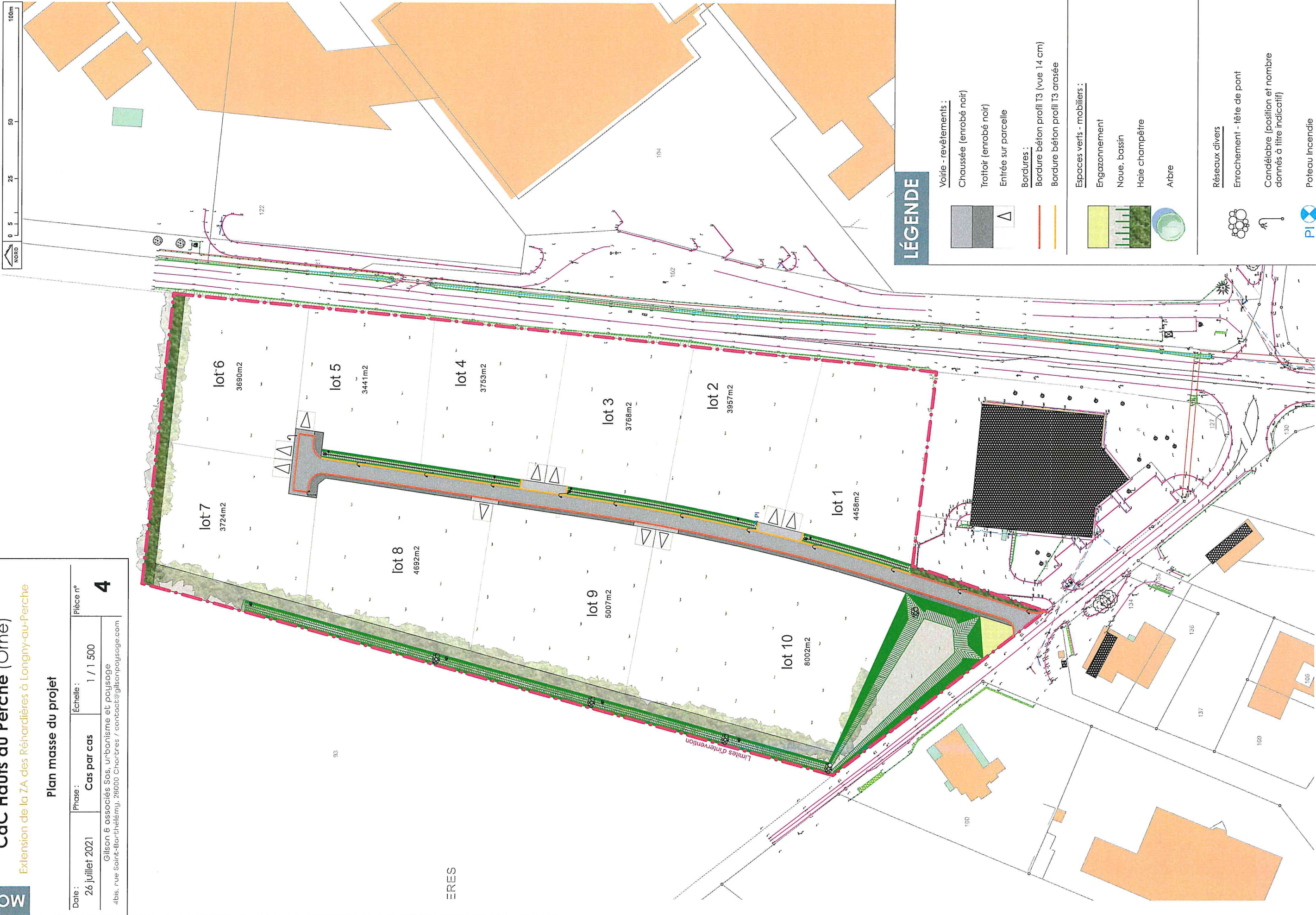
Photo n°2



Photo n°3

Plan masse du projet

Date :	Phase :	Échelle :	Pièce n°
26 juillet 2021	Cas par cas	1 / 1 500	4
Gilsen & associés Sas, urbanisme et paysage 4bis, rue Saint-Barthélémy, 28000 Chartres / contact@gilsenpaysage.com			



CdC Hauts du Perche (Orne)

Extension de la ZA des Réhardières à Longny-au-Perche

Plan des abords du projet

Date :	Phase :	Échelle :	Pièce n°
26 juillet 2021	Cas par cas		5
Gilson 6 associés Sas, urbanisme et paysage 4bis, rue Saint-Barthélemy, 28000 Chartres / contact@gilsonpaysage.com			



Photo n°1



Photo n°2