

Fiche descriptive de l'entité « LES CABOCHES » :

Localisation du projet

Code postal	76440	Commune où se situe la parcelle	ROUVRAY CATILLON et LA FERTÉ SAINT-SAMSON
Numéros parcelles cadastrales	E50-52-55 et 66(en partie) sur ROUVRAY-CATILLON et B168 sur la FERTÉ SAINT-SAMSON pour 5 ha 4923		

Type de projet

Boisement d'une pâture située sur des pentes difficilement mécanisables en continuité d'un bosquet existant. Ce boisement permettra la création d'un territoire forestier et sera à vocation paysagère, environnementale dans un premier temps puis au fil des années de production forestière avec une orientation en futaie Feuillue.

Essences et répartition	Panache d'essences adaptées aux sols argileux en profondeur (chêne pubescent, chêne sessile, alisier torminal, cormier, châtaignier, merisier, érable sycomore, tilleul à petites feuilles, tilleul à grandes feuilles ...). Des chemins seront conservés ainsi que quelques zones enherbées en périphérie. Une densité minimale de l'ordre de 1 200 t/ha sera préconisée de façon à obtenir une ambiance forestière le plus rapidement possible.
Surface de la parcelle	5,4923 ha
Composition du peuplement précédent	Il s'agit d'une pâture

Plantation

Travaux	<ul style="list-style-type: none"> Travaux préparatoires : Sous-solage des lignes de plantation ou réalisation de potets bombés sur 1m² dans les zones hydromorphes et/ou argileuses à chaque emplacement du futur plant à l'aide d'une mini-pelle équipée d'une dent Becker. Décompactage sur les 30 à 40 premiers centimètres du sol. Travaux de plantation : Plantation à la houe forestière de plants en racines nues sur la ligne sous-solée ou dans les potets travaillés. Travaux d'entretien : Dégagement de la végétation concurrentielle par gyro-broyage des interlignes puis dégagement en cheminée si nécessaire. Réalisation des tailles de formation et d'élagage au fur et à mesure de la croissance des sujets. Remplacement éventuel des plants morts.
---------	--

Contexte du projet

Exploitées durant plusieurs décennies en prairie herbagère, le propriétaire souhaite entreprendre une conversion de ses parcelles agricoles en parcelles forestières afin de transmettre un patrimoine sylvicole à ses héritiers et poursuivre une gestion durable de ces parcelles avec une production de bois d'œuvre destinée à un usage le plus

local possible et durable. De plus, la transformation en terre cultivable semble compliquée compte tenu du relief parfois marqué et la fertilité des sols paraît très limitée à une agriculture de production céréalière ou autre culture (le profil de cette parcelle en complique son suivi.)

Situé à quelques kilomètres de la ville de Forges les Eaux, ce projet permettra un maintien d'un écosystème rural en périphérie d'une ville où l'extension urbaine devient importante. Cette parcelle s'installera dans la continuité d'un paysage boisé.

- ☒ Plan(s) de la parcelle (matrice cadastrale)
- ☒ Photos de la parcelle en l'état actuel ou représentatif de son état avant coupe



Photo n°1



Photo n°2

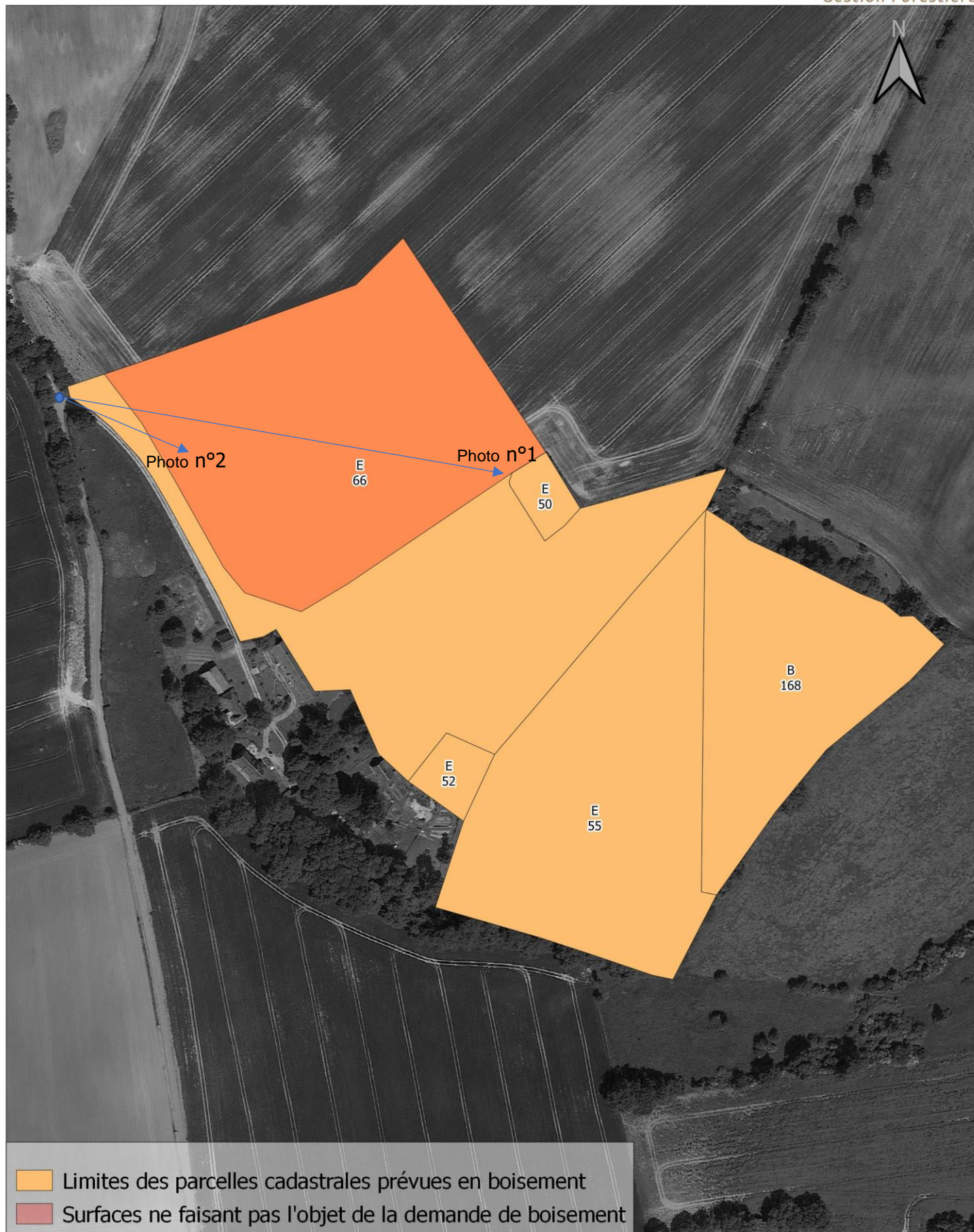
Propriété de
Monsieur Bruno DELAVENNE

Les Caboches

Carte du parcellaire cadastral



Gestion Forestière



SARL SYLVA - TO - 30/07/2021
Surface : 5 ha 49 a 23 ca