

(HEL)

ACCES existant pour
engins agricoles

GREVES

Route goudronnée

EDF
réseau EP existant

CADASTRE

ECHELLE 1/1000'

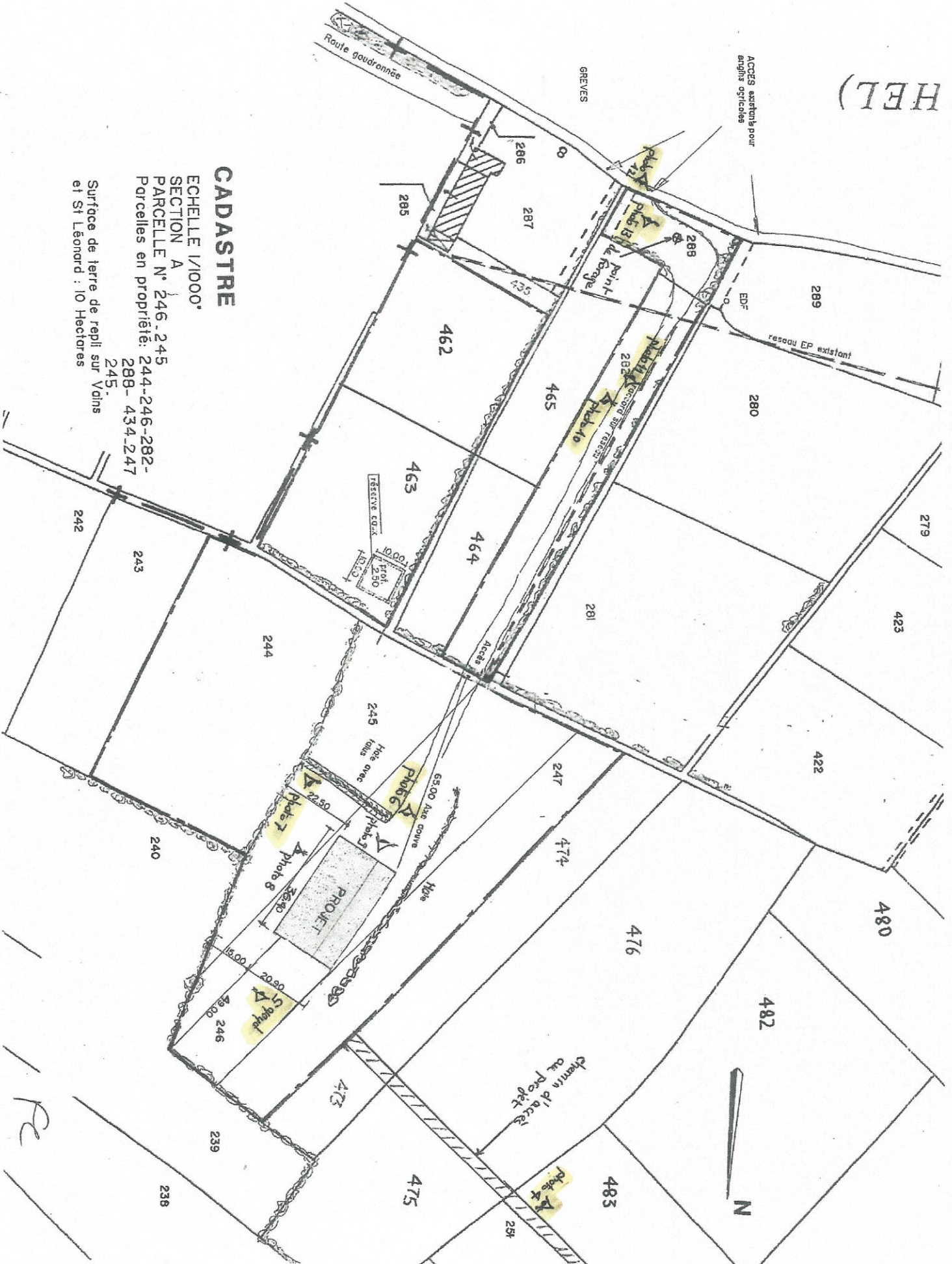
SECTION A

PARCELLE N° 246-245

Parcelles en propriété: 244-246-282-288-434-247

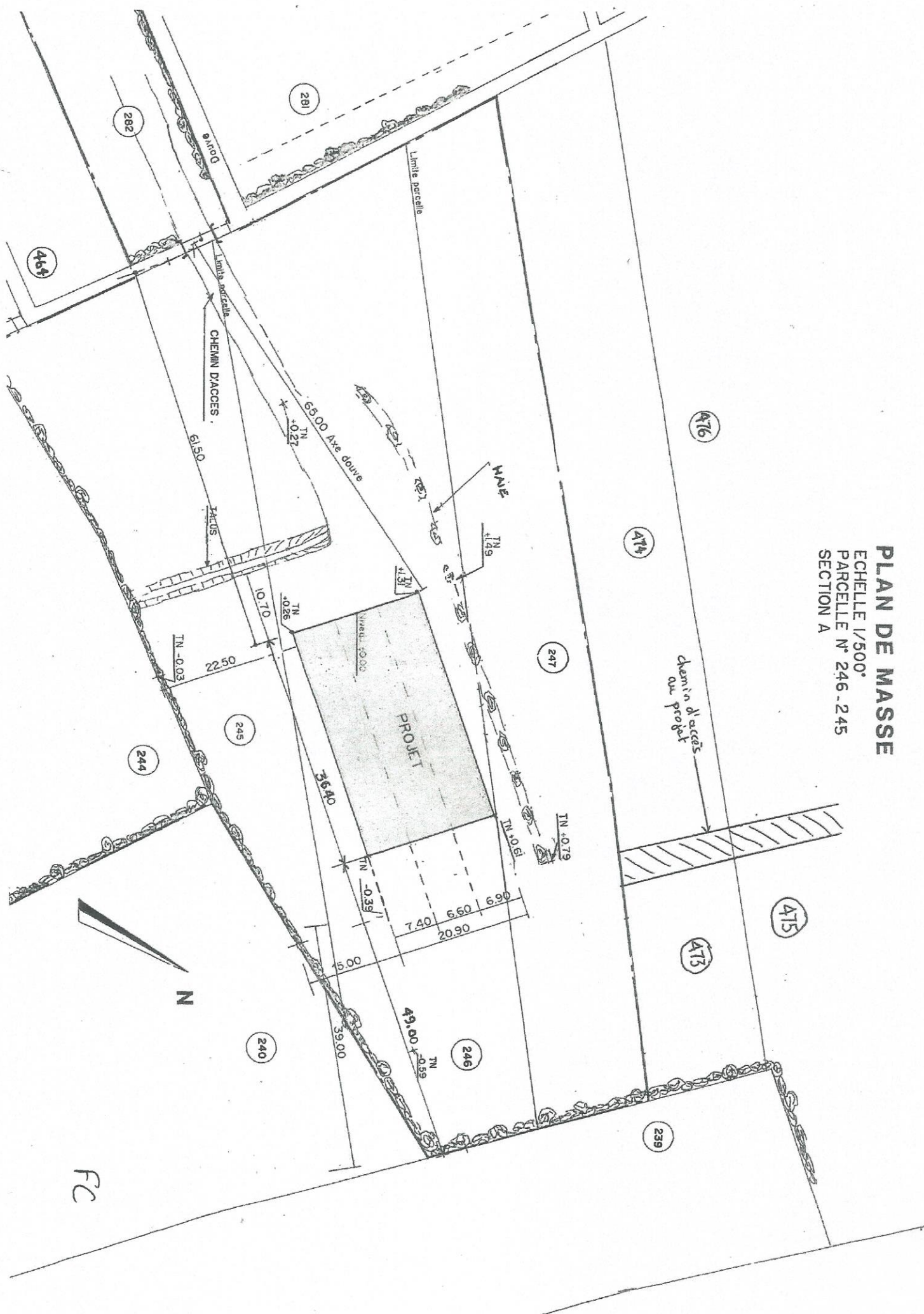
245.

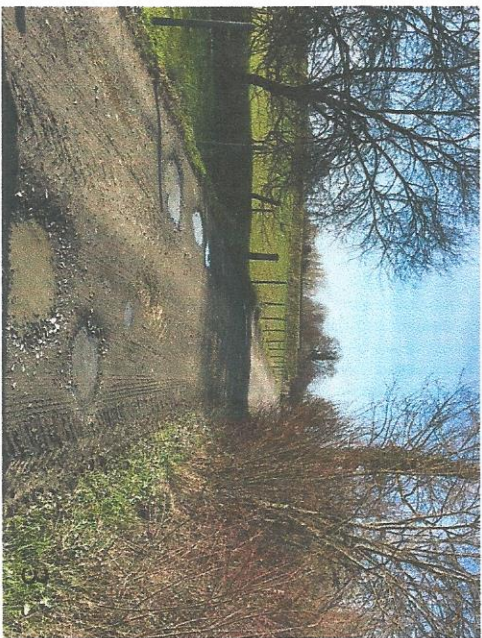
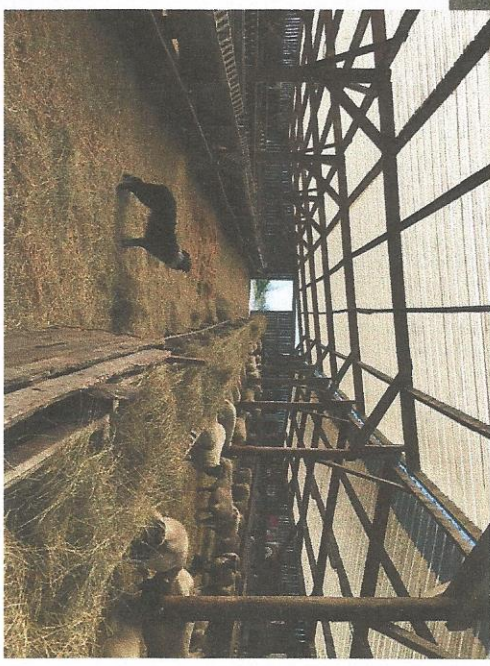
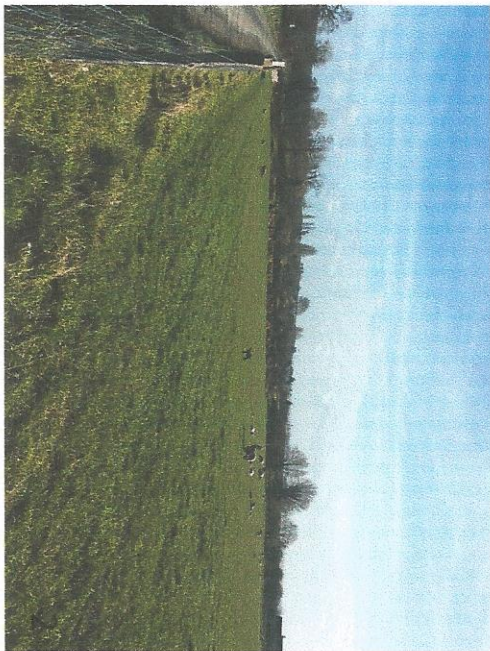
Surface de terre de repli sur Vains
et St Léonard : 10 Hectares



Re

ECHELLE 1/500°
PARCELLE N° 246-245
SECTION A



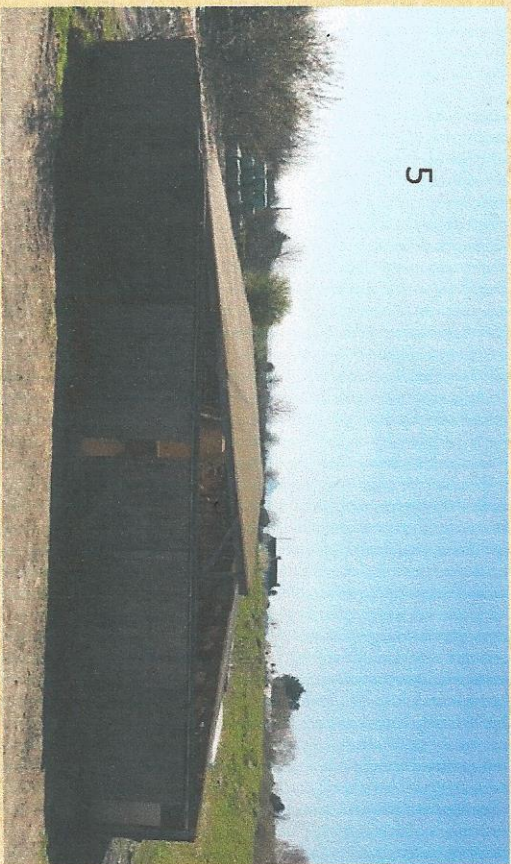


Accès à la route goudronnée Les Porteaux. (cf. photos 1 à 4)
Passage créé par le propriétaire sur ses terrains, à la
demande de Mme Le Sous-préfet (2014) :

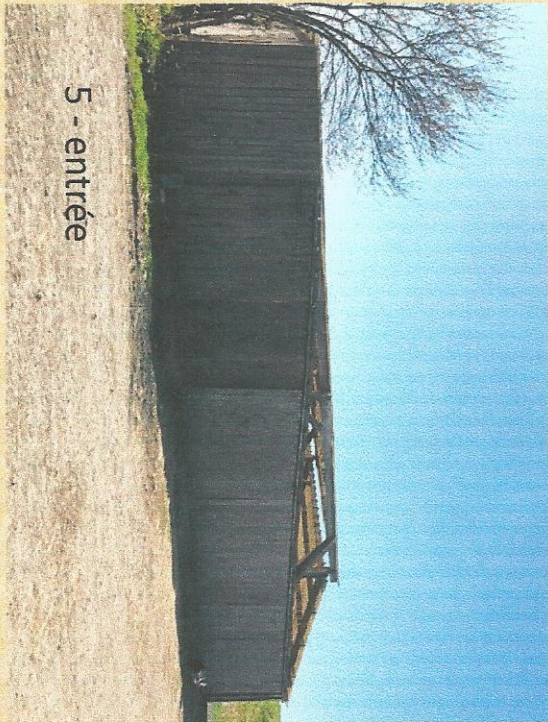
- 1 – Début du chemin
- 2 – Vue d'ensemble
- 3 – Vue à mi-chemin
- 4 - Arrivée et entrée Bergerie

INSERTION ENVIRONNEMENTALE

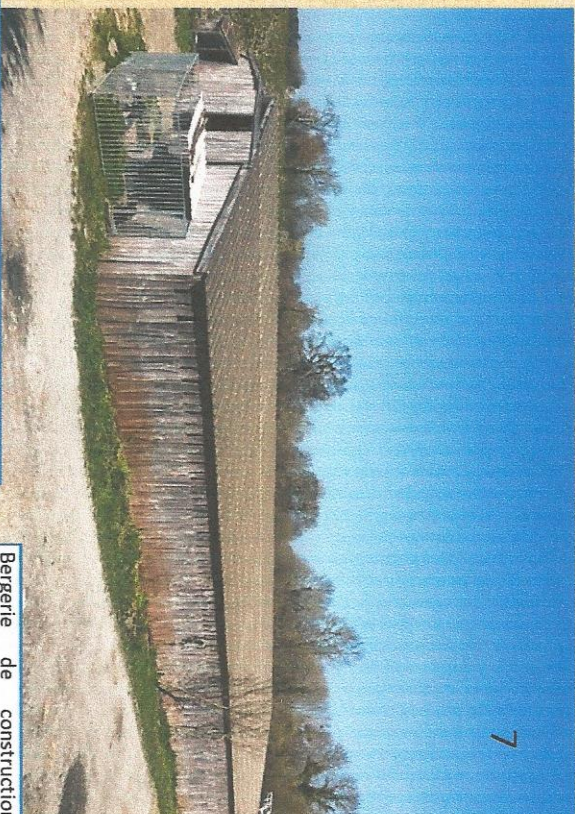
(Les numéros des photos sont reportés sur le cadastre.)



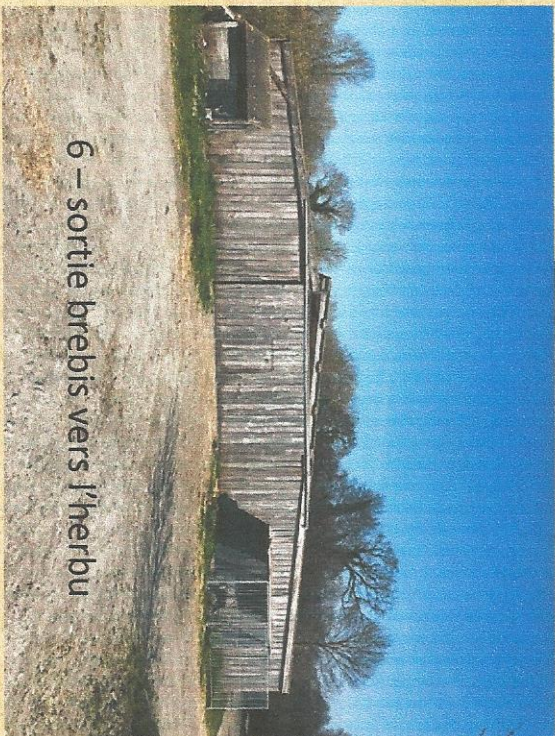
5



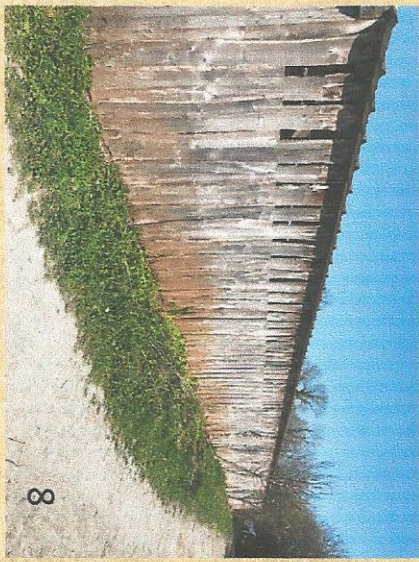
5 - entrée



7



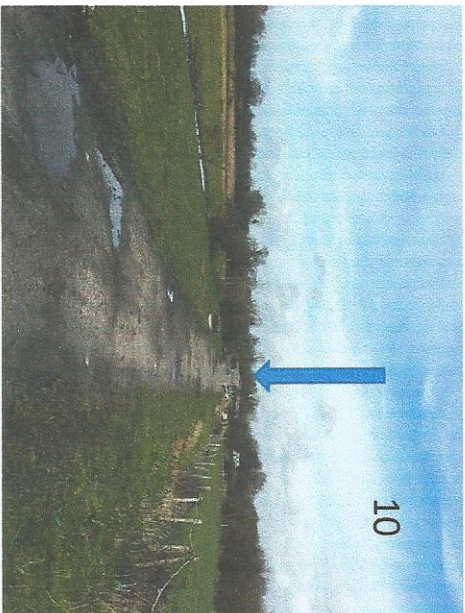
6 – sortie brebis vers l'herbu



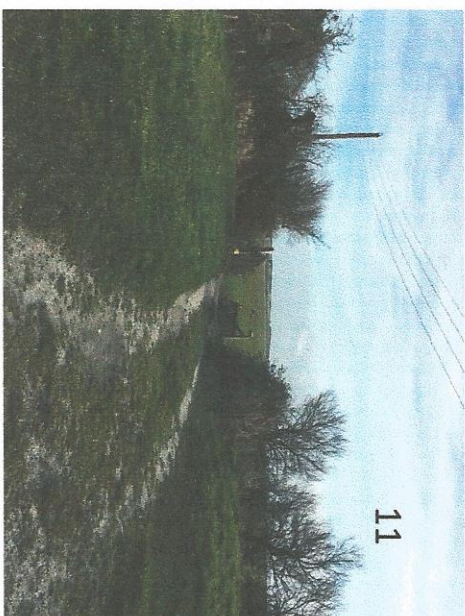
8

Bergerie de construction légère, selon les préconisations tirées de la plaquette CAUE de la Manche sur « Les réflexions d'implantations de bergeries d'ovins de prés-salés ». 2009

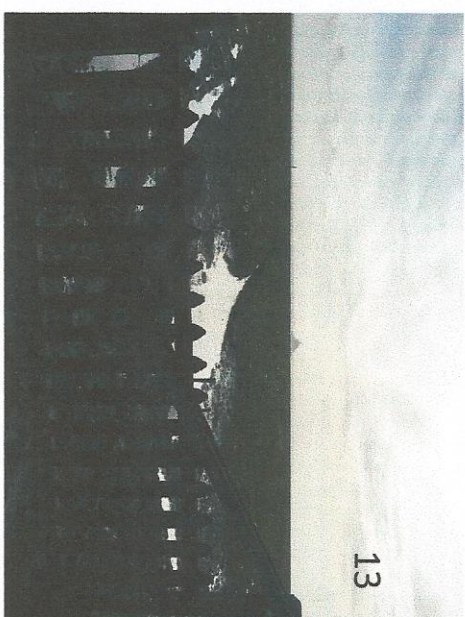
IMPLANTATION
ET
CONSTRUCTION



10

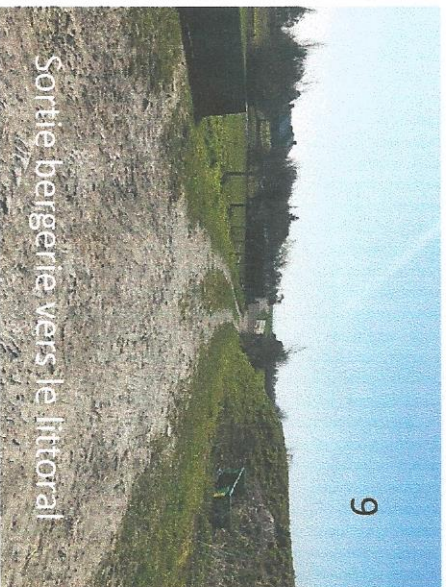


11



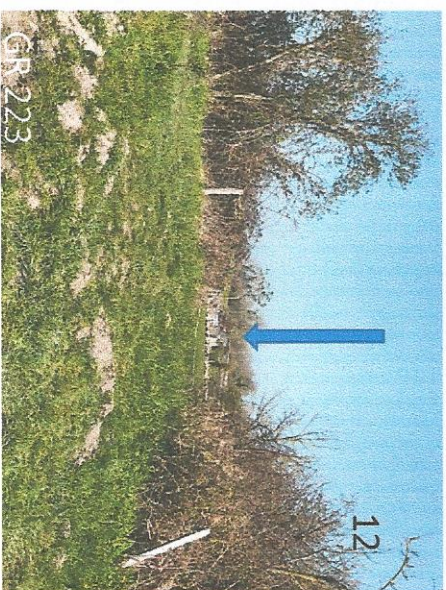
13

Départ direct sur le domaine maritime.



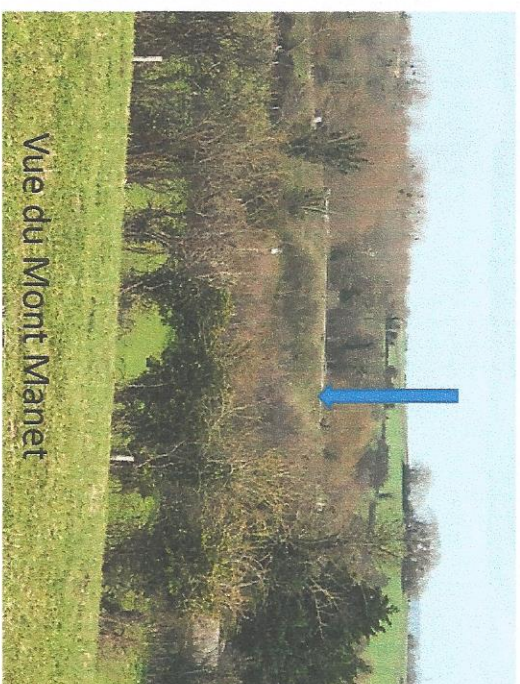
9

Sortie bergerie vers le littoral



12

GR 223



Vue du Mont Manet

Co-visibilité « bergerie/littoral »