

Département :
ORNE

Commune :
BAILLEUL

Section : ZR
Feuille : 000 ZR 01

Échelle d'origine : 1/2000
Échelle d'édition : 1/2000

Date d'édition : 30/04/2021
(fuseau horaire de Paris)

Coordonnées en projection : RGF93CC49
©2017 Ministère de l'Action et des
Comptes publics

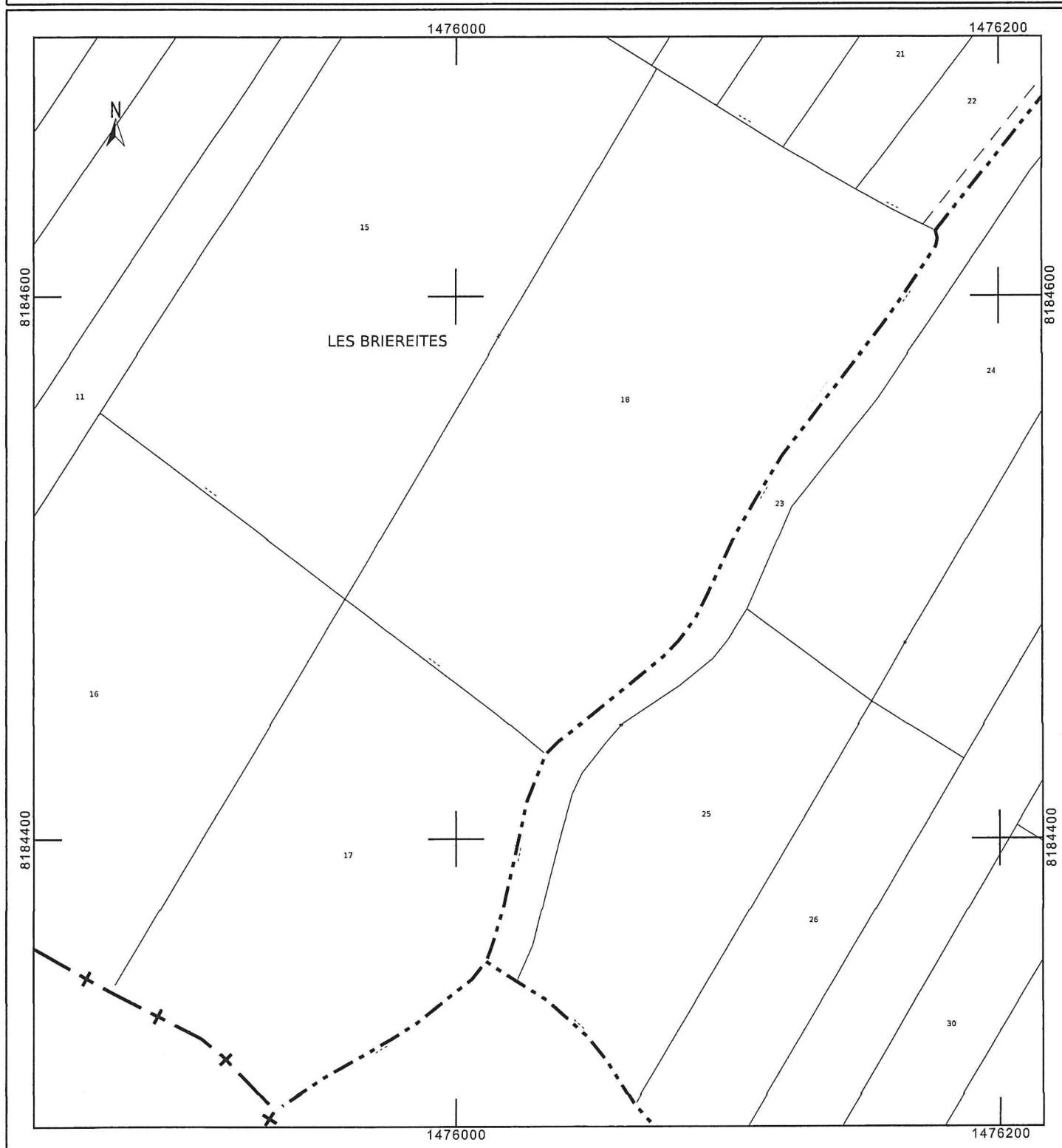
DIRECTION GÉNÉRALE DES FINANCES PUBLIQUES

EXTRAIT DU PLAN CADASTRAL

Le plan visualisé sur cet extrait est géré
par le centre des impôts foncier suivant :
PTGC-POLE TOPOGRAPHIQUE
ET DE GESTION CADASTRALE 12 RUE
DE L'ENTREPOT 61200
61200 ARGENTAN
tél. 02.33.12.26.82 -fax
cdif.argentan@dgfip.finances.gouv.fr

Cet extrait de plan vous est délivré par :

cadastre.gouv.fr



Département :
ORNE

Commune :
BAILLEUL

Section : ZR
Feuille : 000 ZR 01

Échelle d'origine : 1/2000
Échelle d'édition : 1/2000

Date d'édition : 30/04/2021
(fuseau horaire de Paris)

Coordonnées en projection : RGF93CC49
©2017 Ministère de l'Action et des
Comptes publics

DIRECTION GÉNÉRALE DES FINANCES PUBLIQUES

EXTRAIT DU PLAN CADASTRAL

Le plan visualisé sur cet extrait est géré
par le centre des impôts foncier suivant :
PTGC-POLE TOPOGRAPHIQUE
ET DE GESTION CADASTRALE 12 RUE
DE L'ENTREPOT 61200
61200 ARGENTAN
tél. 02.33.12.26.82 -fax
cdif.argentan@dgfip.finances.gouv.fr

Cet extrait de plan vous est délivré par :

cadastre.gouv.fr

