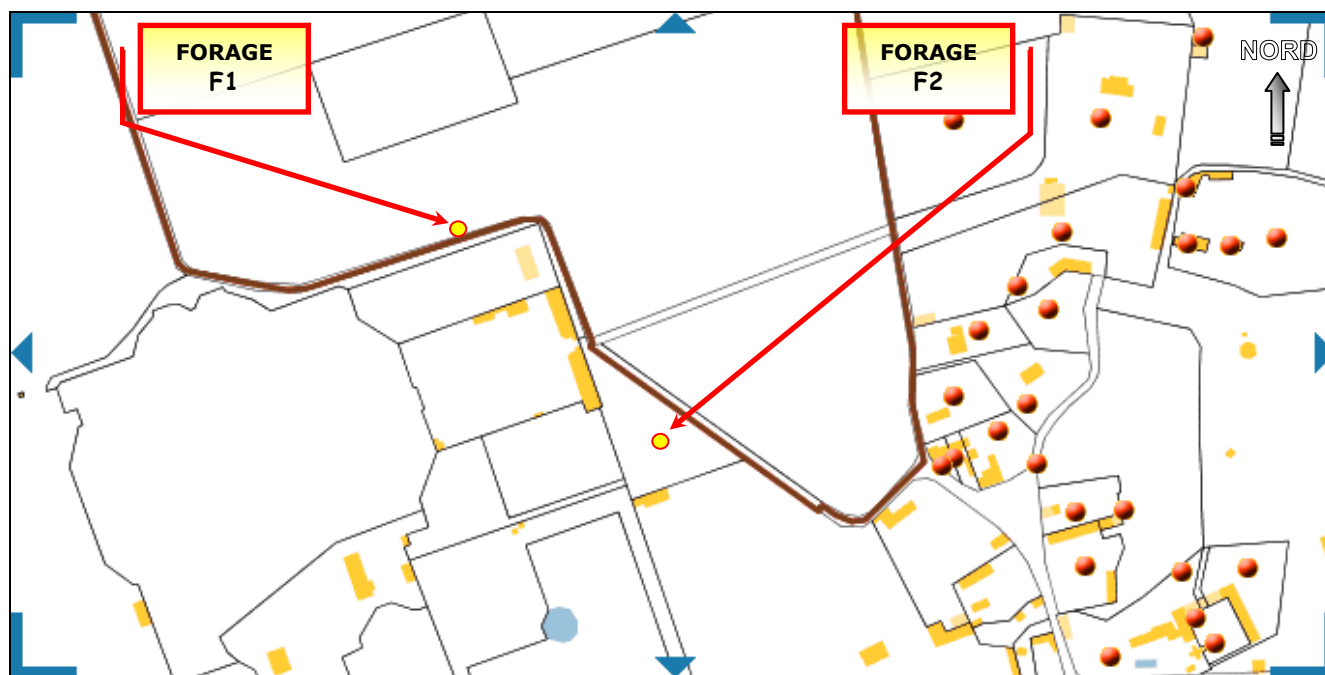
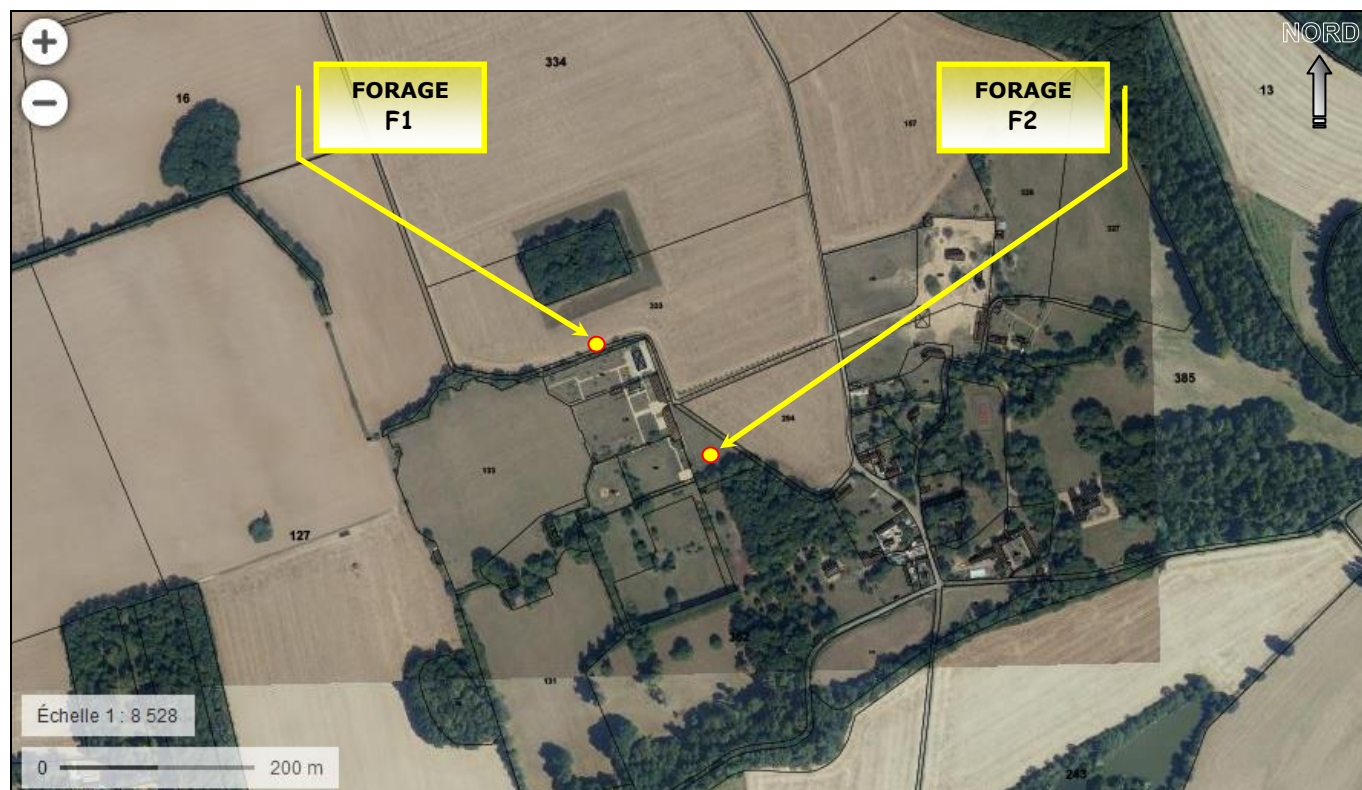




**SITUATION DES FORAGES F1 ET F2 REALISEES  
POUR L'E.A.R.L. SALET-JUBERT A L'ESCALIER  
DANS LE PLAN PARCELLAIRE CADASTRAL  
DE LA COMMUNE DE COURTEILLES (27)**  
(Extrait de : [geoportail.gouv.fr](http://geoportail.gouv.fr) + [cadastre.gouv.fr](http://cadastre.gouv.fr))



Département :  
EURE

Commune :  
COURTEILLES

Section : A  
Feuille : 000 A 02

Échelle d'origine : 1/2500  
Échelle d'édition : 1/2500

Date d'édition : 01/11/2019  
(fuseau horaire de Paris)

Coordonnées en projection : RGF93CC49  
©2017 Ministère de l'Action et des  
Comptes publics

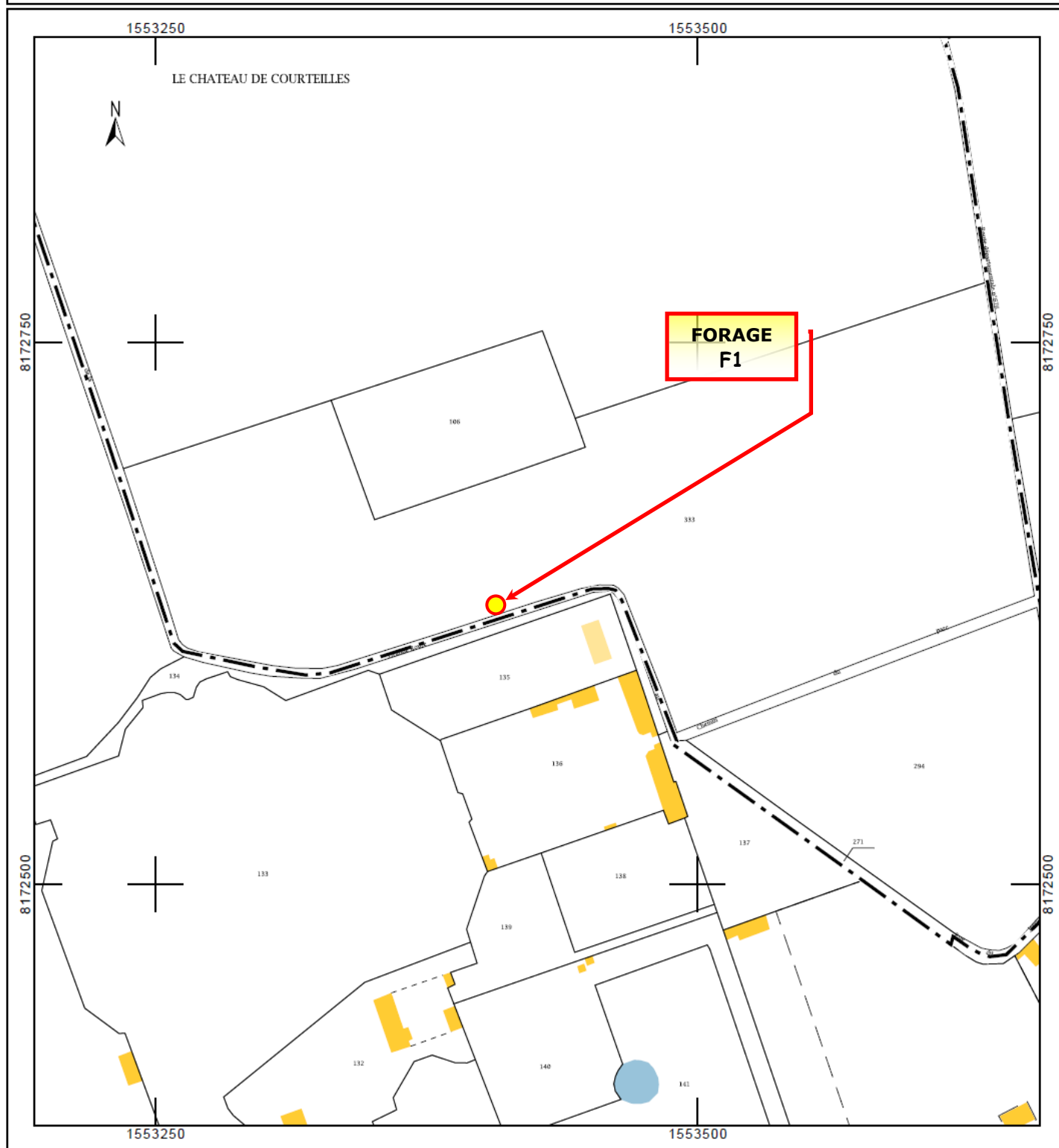
DIRECTION GÉNÉRALE DES FINANCES PUBLIQUES

-----  
EXTRAIT DU PLAN CADASTRAL  
-----

Le plan visualisé sur cet extrait est géré  
par le centre des impôts foncier suivant :  
EVREUX  
Hôtel des impôts 11 rue Georges  
POLITZER 27021  
27021 EVREUX  
tél. 02-32-23-31-00 -fax  
ptgc.270.evreur@dgif.finances.gouv.fr

Cet extrait de plan vous est délivré par :

cadastre.gouv.fr



Département :  
EURE

Commune :  
COURTEILLES

Section : A  
Feuille : 000 A 02

Échelle d'origine : 1/2500  
Échelle d'édition : 1/2000

Date d'édition : 27/04/2021  
(fuseau horaire de Paris)

Coordonnées en projection : RGF93CC49  
©2017 Ministère de l'Action et des  
Comptes publics

DIRECTION GÉNÉRALE DES FINANCES PUBLIQUES

-----  
EXTRAIT DU PLAN CADASTRAL  
-----

Le plan visualisé sur cet extrait est géré  
par le centre des impôts foncier suivant :  
SDIF DE L'EURE  
Centre des Finances publiques PLACE  
DE LA DEMI LUNE 27405  
27405 LOUVIERS CEDEX  
tél. 02-32-25-71-13 -fax  
ptgc.270.louviers@dgifp.finances.gouv.fr

Cet extrait de plan vous est délivré par :

cadastre.gouv.fr

