



RECYOUEST - ARGENTAN

Plan de localisation de l'établissement







ÉTUDES · CONSEIL
ENVIRONNEMENT

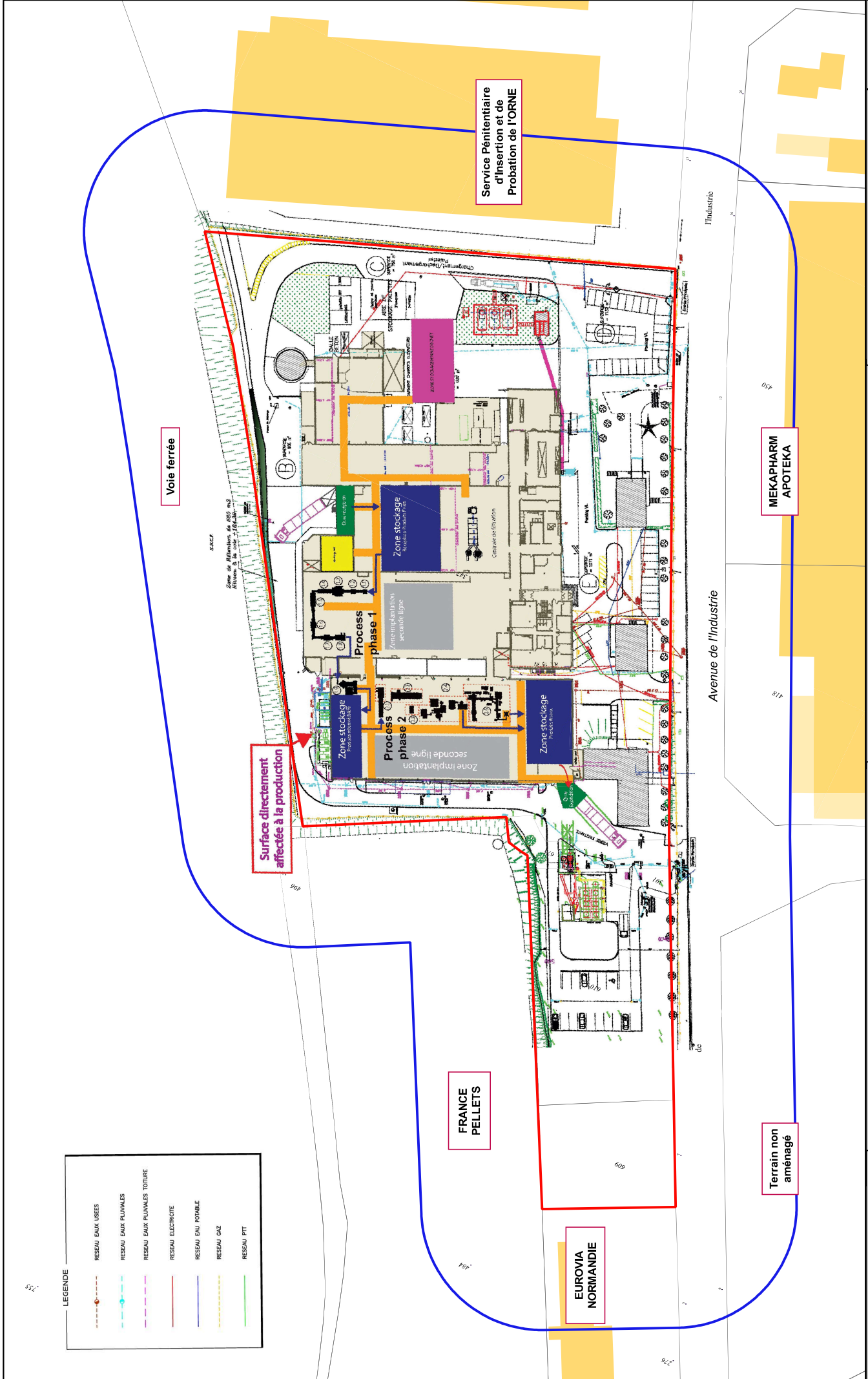
Source : Carte IGN
Echelle 1 / 25 000 (Format A4)


0 0,5 1 km

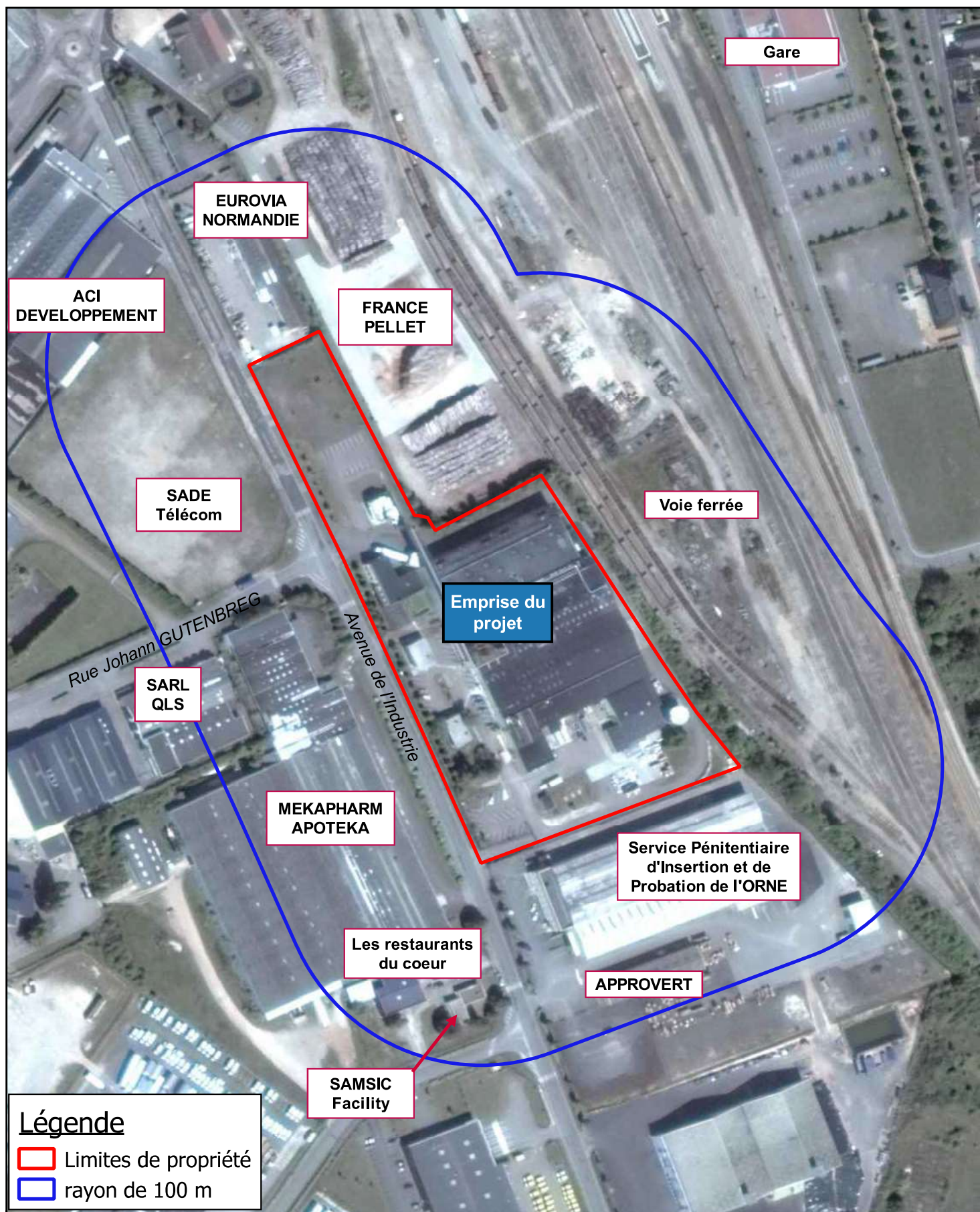




 ÉTUDES · CONSEIL ENVIRONNEMENT	RECYOUEST - ARGENTAN		Vues du projet		Légende  Limites de propriété	 N
	Source : photos du 15/04/2021 Echelle 1 / 6 000 (Format A4)		0 50 100 150 200 m 			



	<p>RECYOUEST - ARGENTAN</p> <p>Echelle 1 / 1 000 (Format A3)</p>	<p>Plan des installations</p> <p>0 50 100 m</p>	<p>Légende</p> <ul style="list-style-type: none"> Limites de propriété Rayon de 35 m autour du site
---	---	--	--



ÉTUDES · CONSEIL
ENVIRONNEMENT

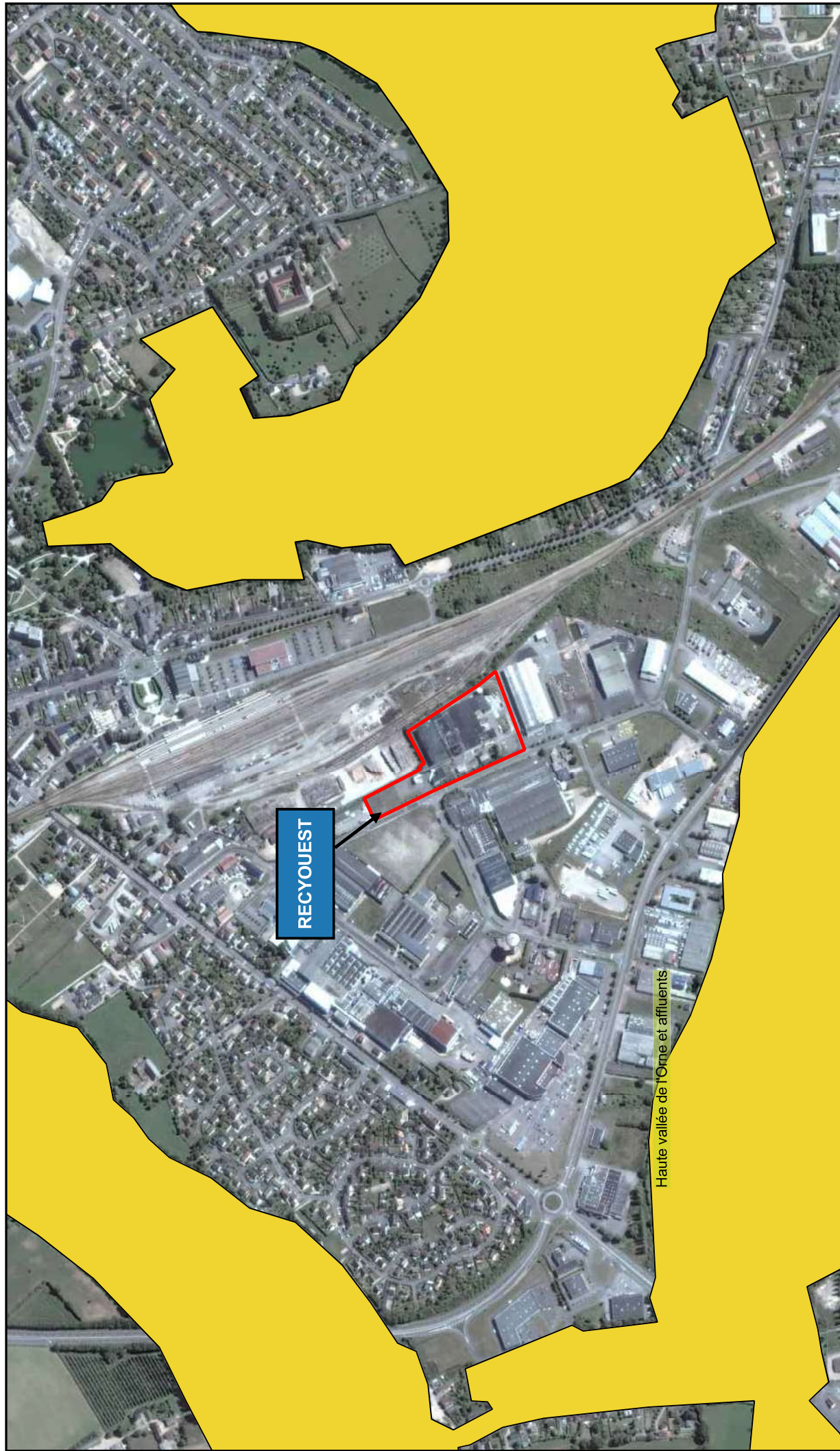
RECYOUEST - ARGENTAN

Abords du projet

Source : Cadastre.data.gouv
Echelle 1 / 2500 (Format A4)

0 50 100 m





Légende

Limites de propriété



Natura 2000 - Directive habitats



RECYOUEST - ARGENTAN

Localisation des zones Natura 2000

Source : INPN

Echelle 1 / 8500 (Format A4)

400 m

200

0



Haute vallée de l'Orne et affluents