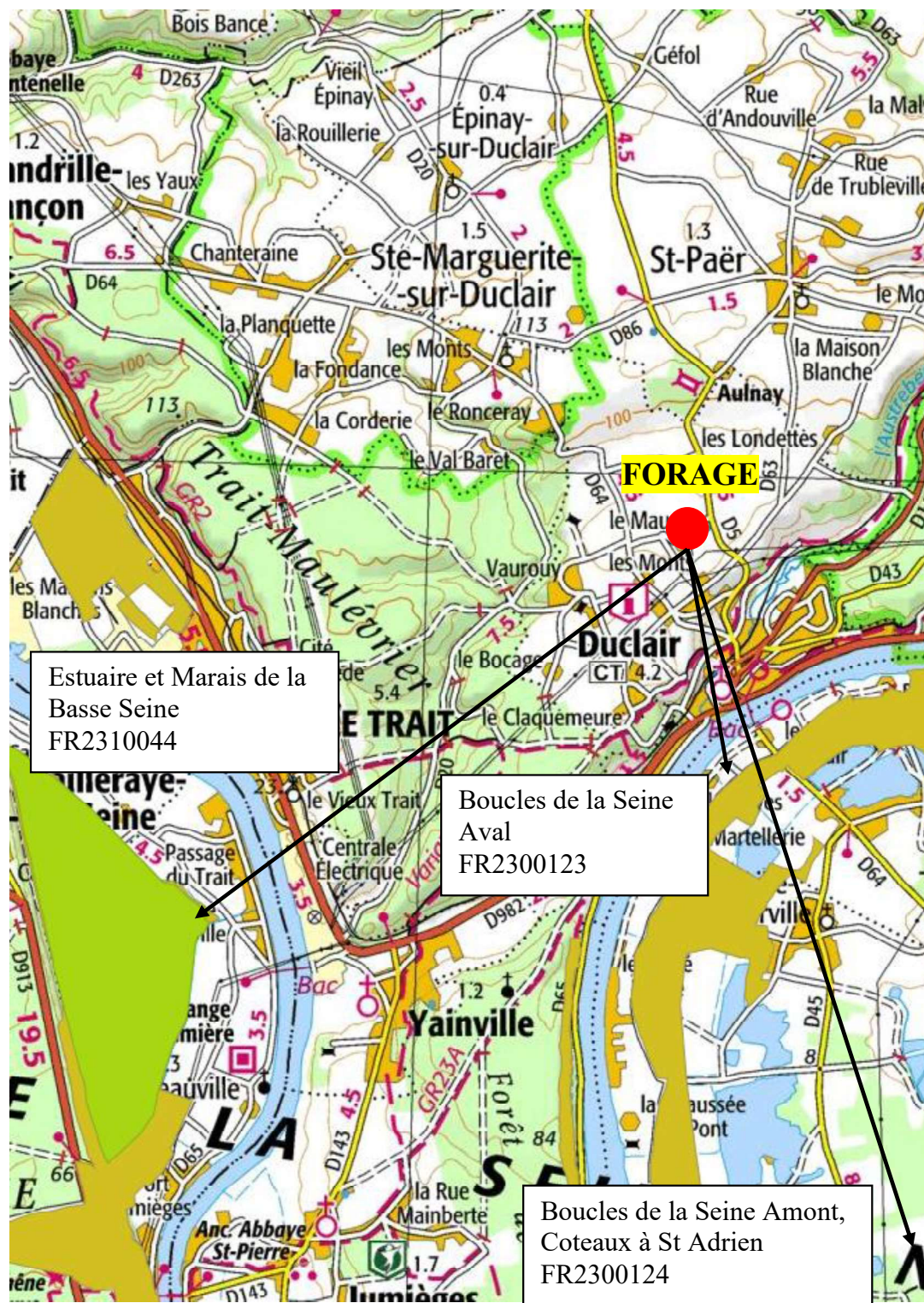


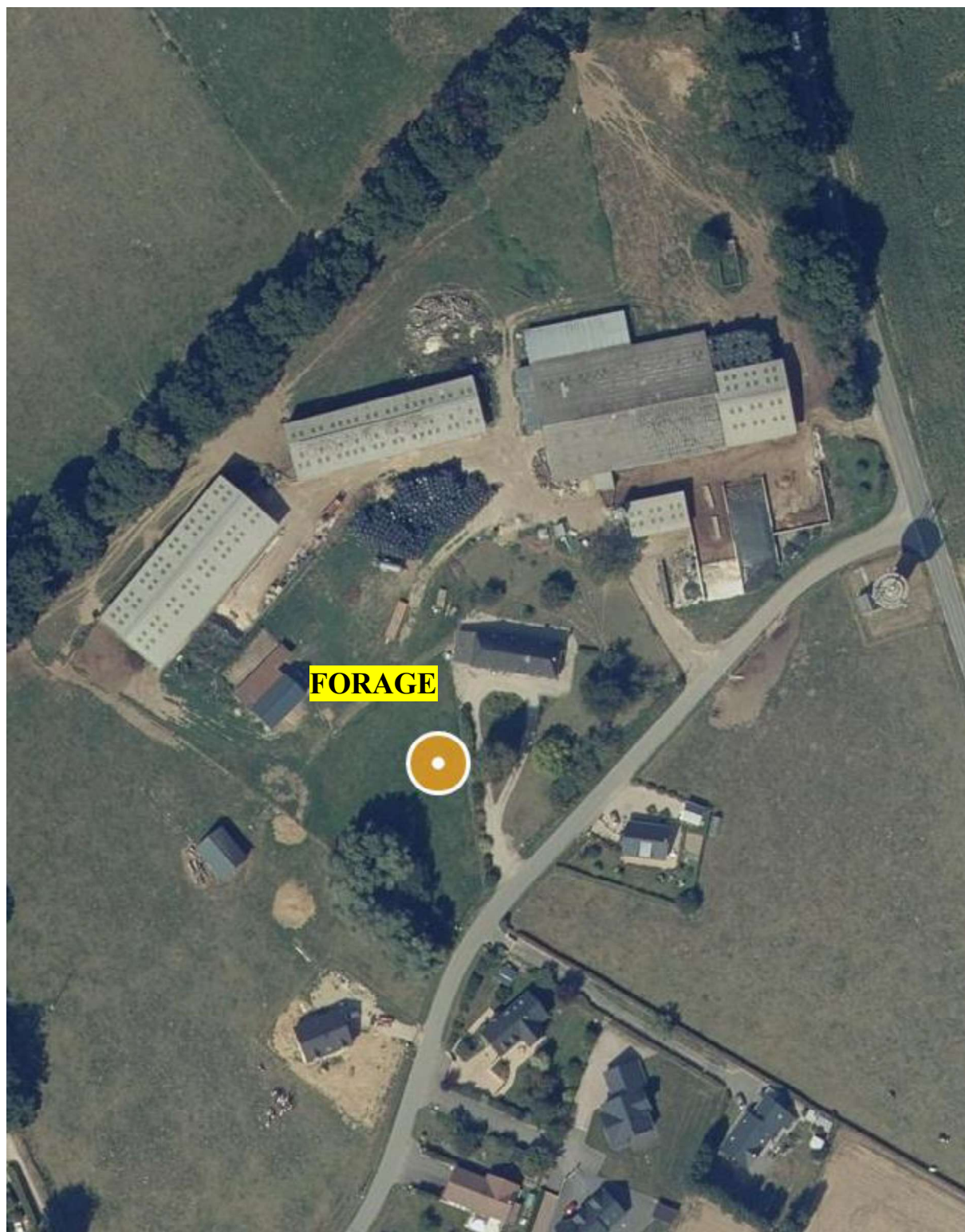
ANNEXE 1

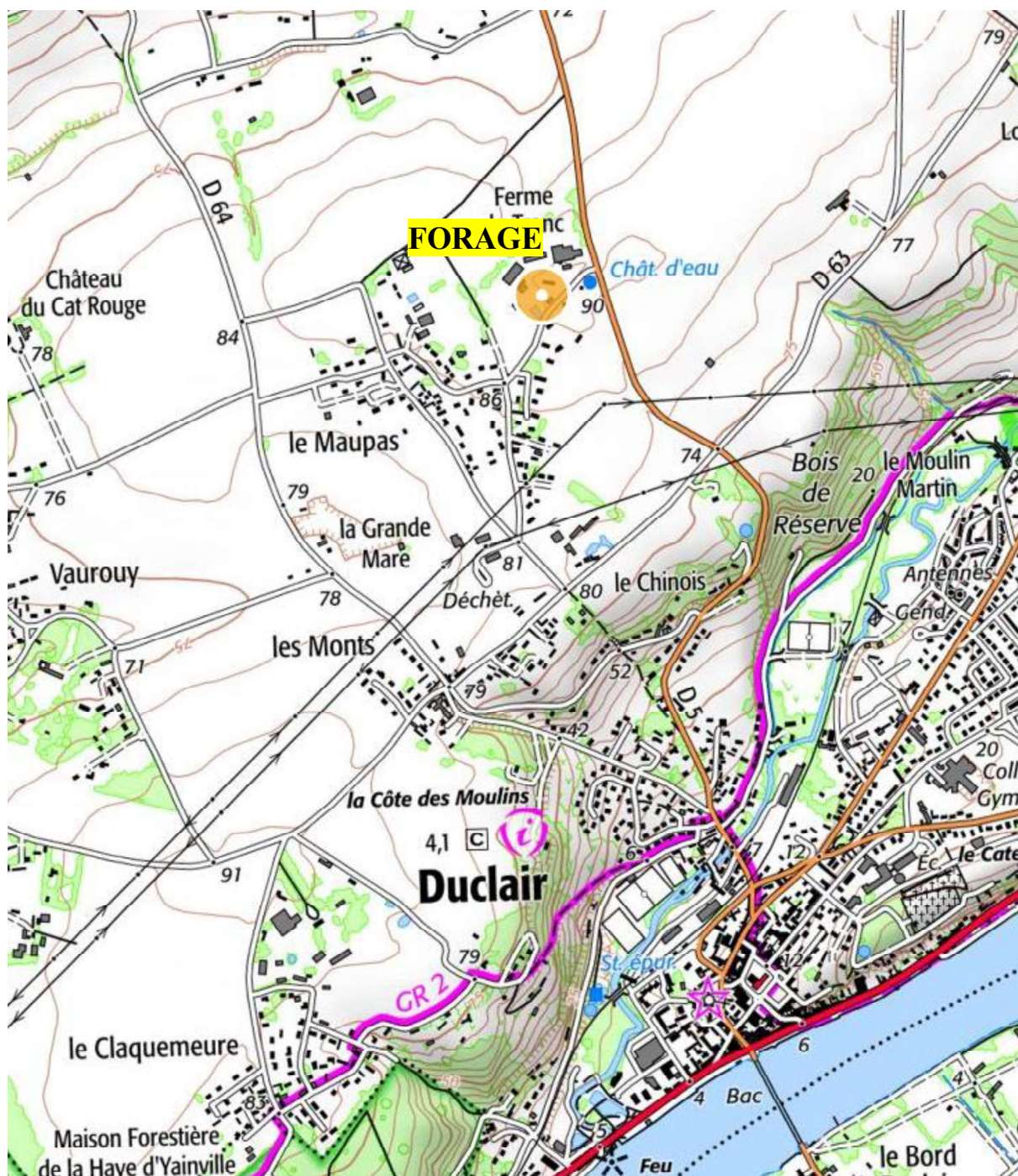
LOCALISATION DU PROJET DE FORAGE

SITES NATURA 2000

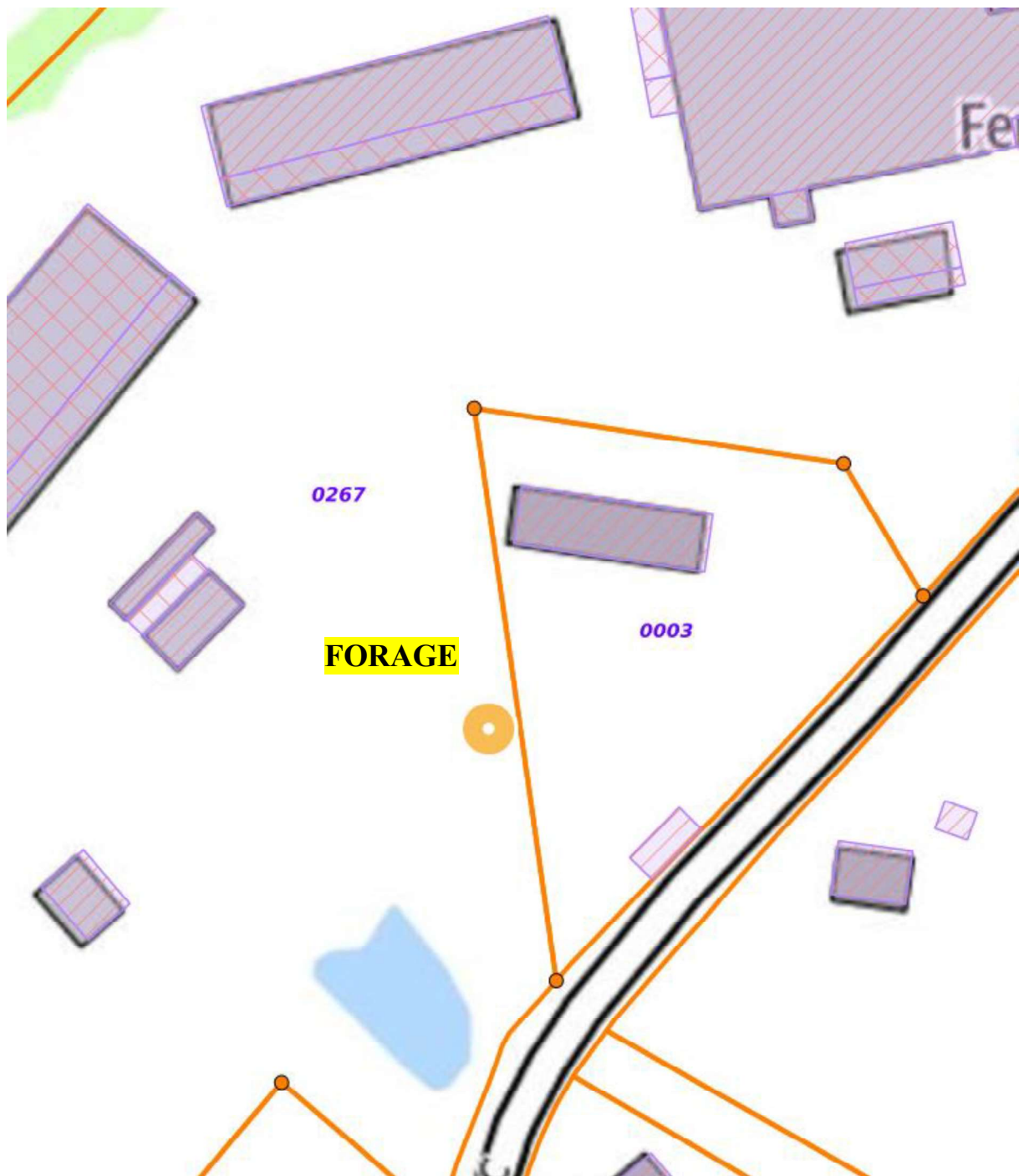


VUE AERIENNE





EXTRAIT CADASTRAL



ANNEXE 2

LOCALISATION DU PROJET DE FORAGE

VUE D'ENSEMBLE



PHOTO 1



PHOTO 2



PHOTO 3

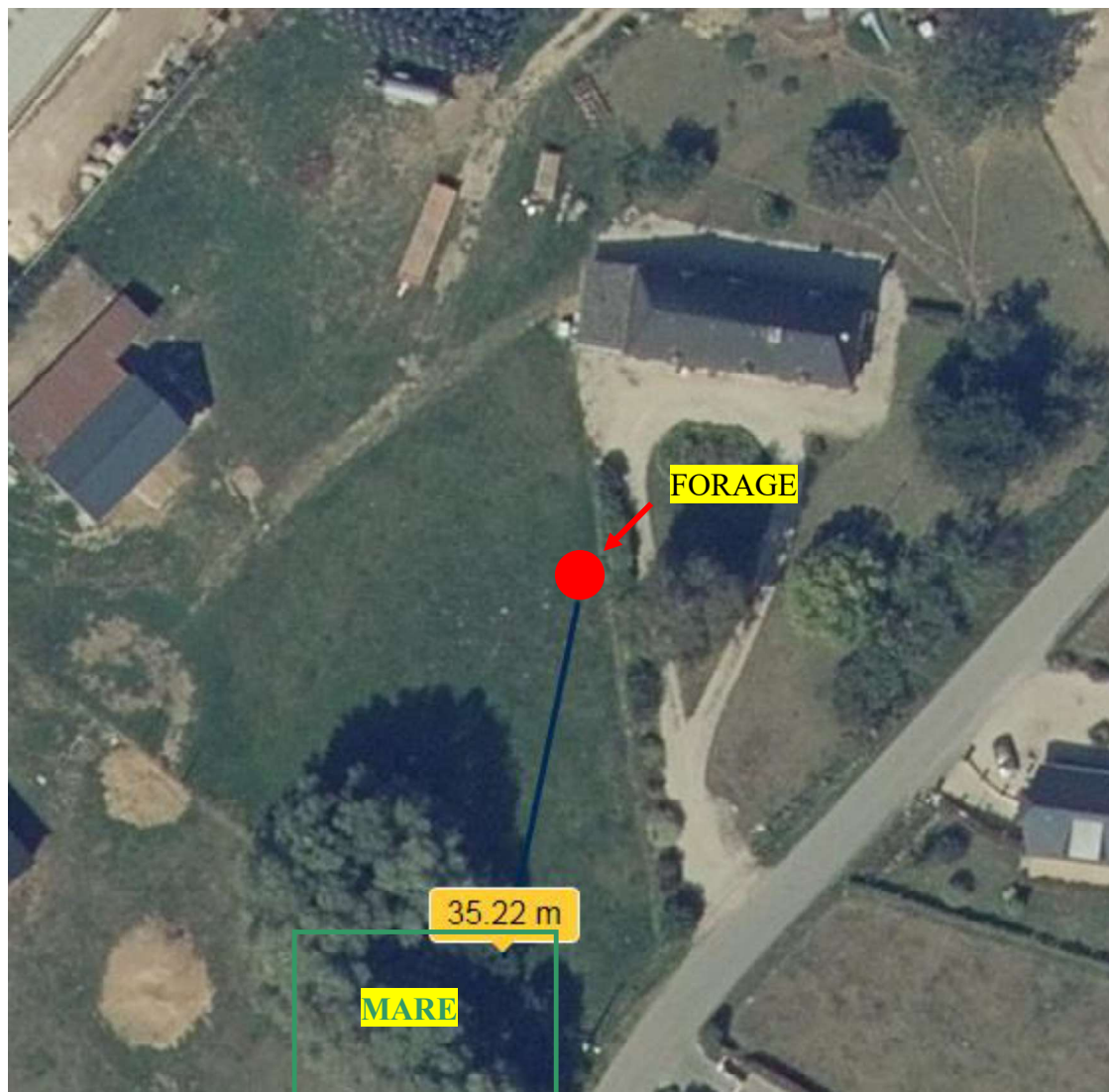


PHOTO 4



ANNEXE 3

LOCALISATION DE LA MARE



La mare qui existe à environ 35 mètres du point d'implantation du forage, ayant pour support la formation de l'argile à silex, les équilibres hydriques et biotiques caractérisant le plan d'eau, ne seront pas impactés par les travaux de réalisation de l'ouvrage, ni par le prélèvement d'eau envisagé sur la ressource en eau souterraine. De plus, cette mare est actuellement asséchée été comme hiver.