

Afin de limiter l'érosion du cordon dunaire qui protège les enjeux du secteur Sud de Gouville-sur-Mer, il est envisagé :

- L'implantation de fascines en formant des casiers de rétention à sable au pied de la dune, pour faciliter la captation des sédiments éoliens ;
- La pose de sapins, issus d'une « collecte citoyenne de Noël », derrière les fascines, afin d'accroître et d'accélérer le phénomène de captation des sédiments éoliens.

Modalités techniques d'exécution des travaux

Implantation en **pied de dune** sur 735 mètres de fascines et pose de sapins sur ce même linéaire durant la période automnale et hivernale :

- Caractéristiques des matériaux
 - o Pieux et tressage : châtaignier
 - o Longueur des pieux : 2,5 m
- Modalité d'implantation
 - o Pose parallèle à la dune sur 735 m
 - o Pieux implantés tous les 80 cm, sur 1,50 m de profondeur
 - o Tous les 10 mètres, implantation d'une rangée de fascine perpendiculaire à la dune sur une distance de 5 mètres pour former des casiers de rétention sédimentaire
 - o Tressage sur 50 cm en profondeur et 50 cm en surface
 - o Comblement de la partie arrière des fascines avec des sapins apposés contre la dune

Plan de pose envisagé

Implantation du projet sur 735 mètres linéaires

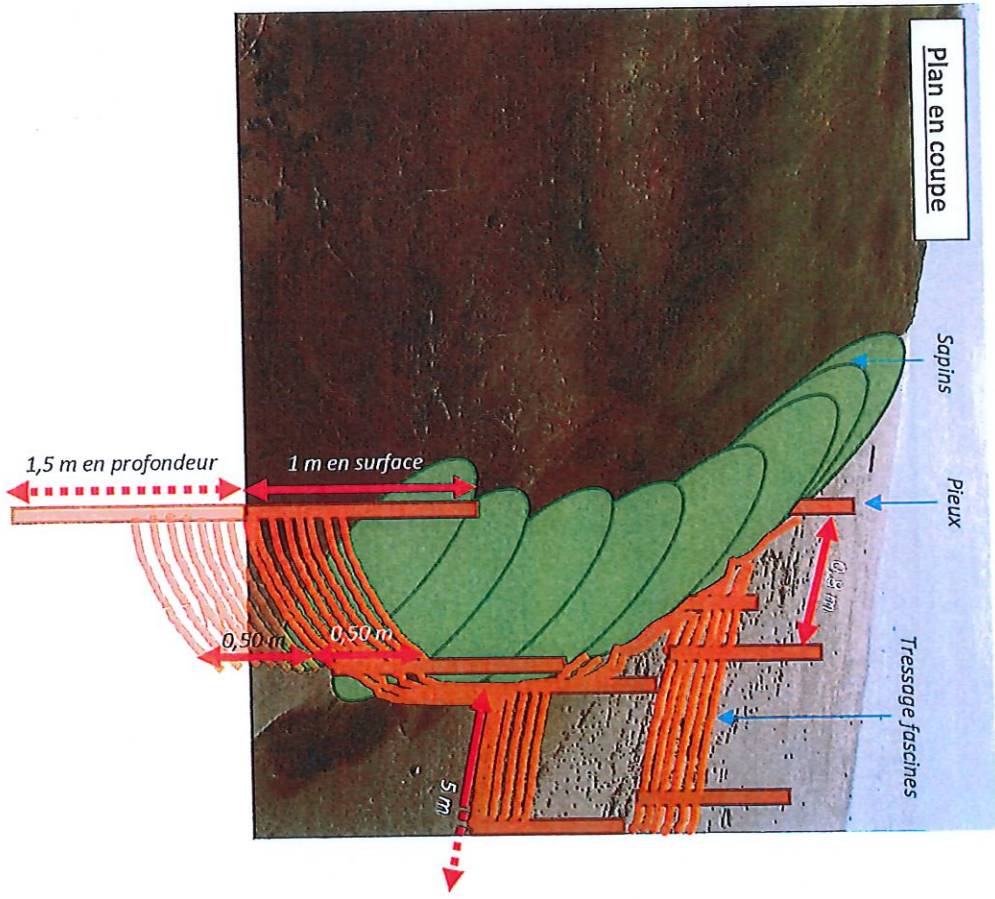
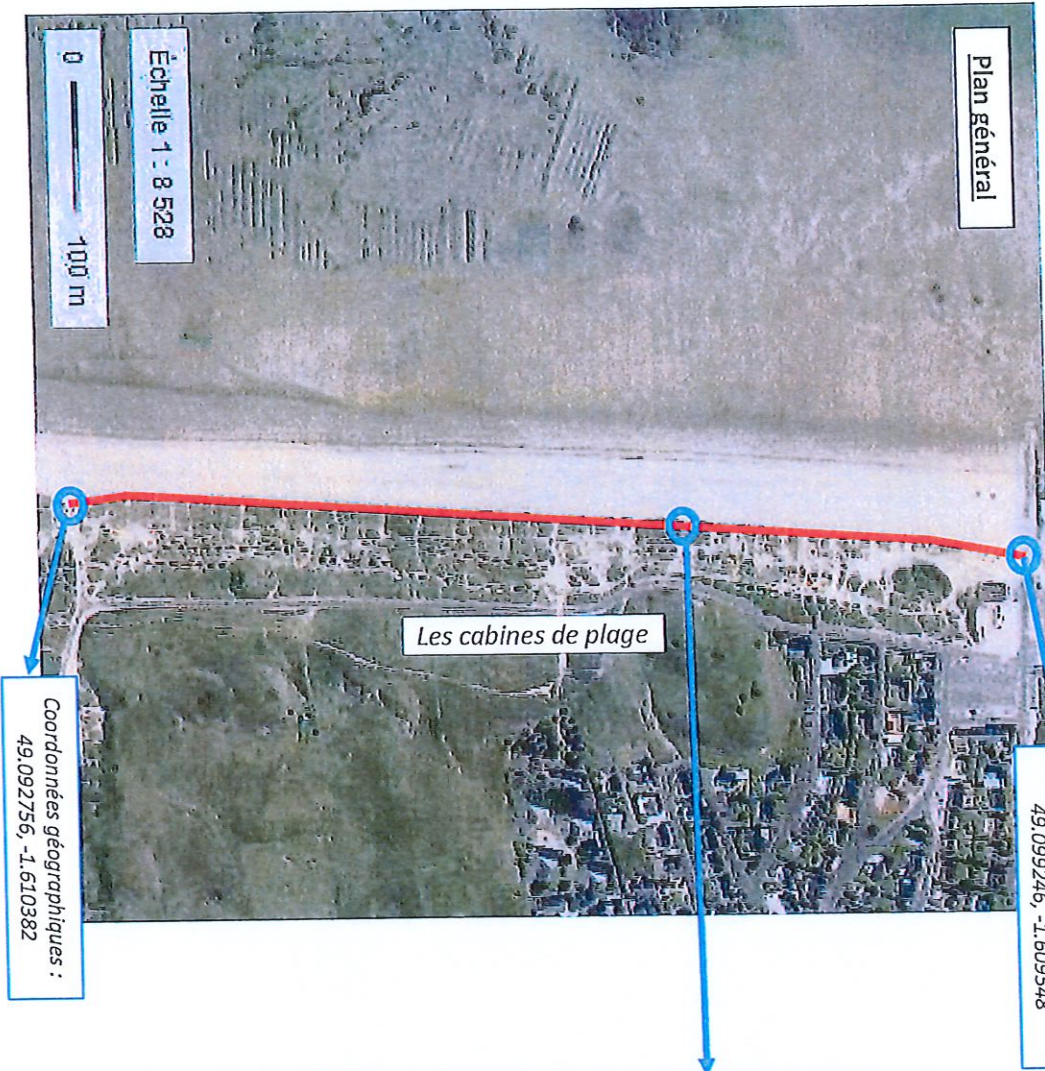


Schéma d'implantation simplifié – vue générale du dessus

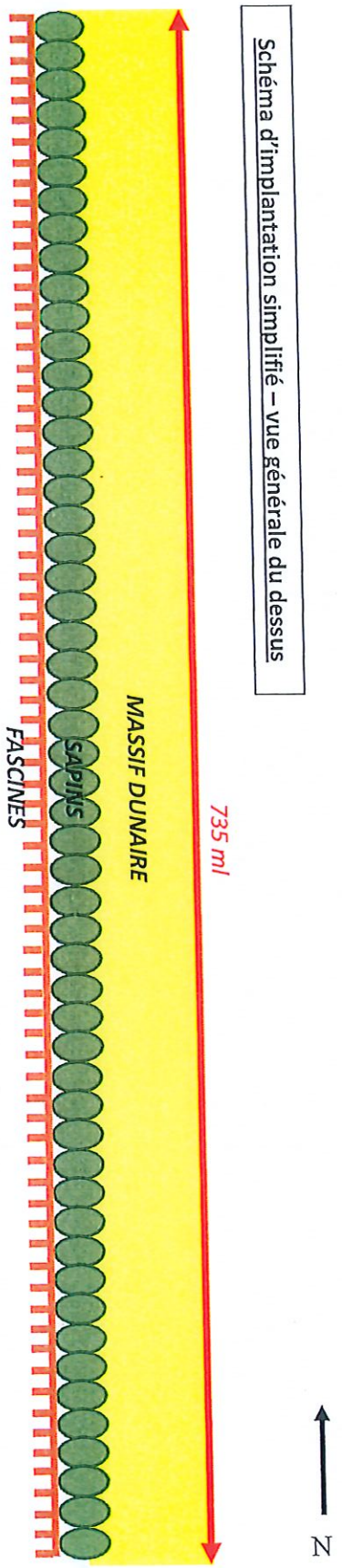
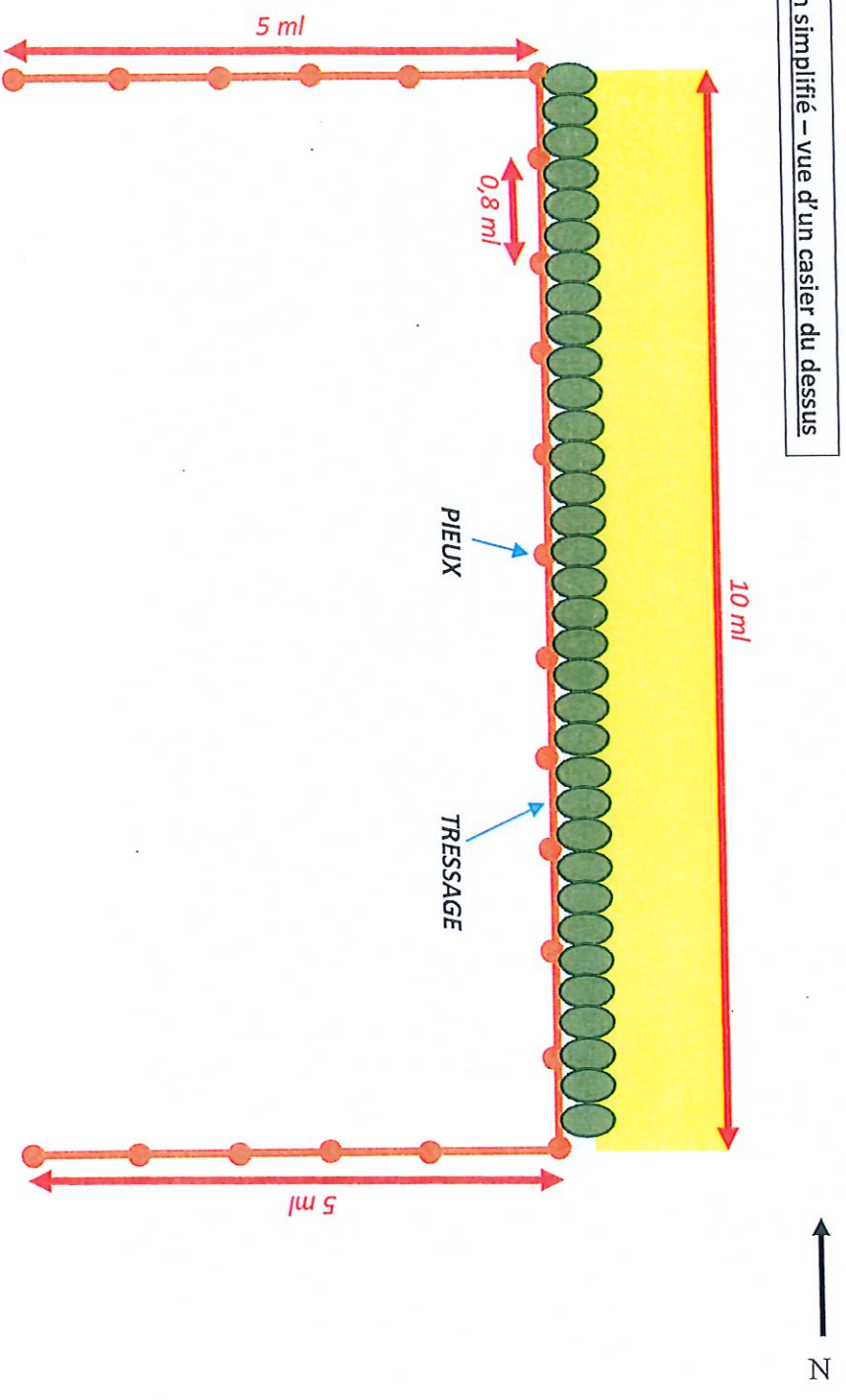


Schéma d'implantation simplifié – vue d'un casier du dessus



18/11/2020

Rue des dunes

3

Erosion du massif dunaire devant les cabines de Gouville-sur-mer.

