

Demande d'examen au cas par cas préalable à  
la réalisation éventuelle d'une évaluation environnementale (art. R.122-3)

-----  
Notice de présentation  
-----

**Déplacements de réseaux** préalables au remplacement  
du pont sur le havre de Portbail

Commune de Port-Bail-sur-Mer (*commune déléguée de Saint-Lô-d'Ourville*)

**❖Préambule**

La présente notice a pour objet de présenter les enjeux environnementaux des déplacements des réseaux nécessaires au remplacement du pont sur le havre de Portail.

Elle vient en complément de la notice de présentation des travaux de reconstruction du pont proprement dit.

**❖Réseaux actuels :**

Actuellement, trois réseaux occupent les accotements de la RD650, au franchissement du havre de Portbail :

**ENEDIS :** Réseau côté terre, sous accotement en limite de chaussée, réseau HTA de 3 x 150 à une profondeur de - 0,80 m.

**Orange :** Réseau côté mer, sous accotement en limite de chaussée, réseau Ø 80.

**Eaux usées – Communauté d'Agglomération du Cotentin :** Réseau côté mer, sous accotement en limite de chaussée, réseau de refoulement venant du Sud vers le Nord.

La déconstruction du remblai routier, prévue pour laisser place à un ouvrage plus transparent écologiquement, implique le déplacement temporaire ou définitif de ces réseaux pendant toute la durée du chantier.



## ❖ Démarche ERC

La démarche ERC est prise en compte pour le dévoiement des réseaux.

Lors des travaux sur ouvrages d'art, ceux-ci sont habituellement :

- soit coupés temporairement, lorsque le chantier est de courte durée et qu'une solution de bouclage existe
- soit conservés en place, avec des mesures de protection, lorsque la longueur impactée reste modeste et que la présence du réseau est compatible avec les travaux.
- soit dévoyés temporairement hors de la zone des travaux, puis reposés à la même place en fin de chantier, quand les deux premières options s'avèrent impossibles.

Compte-tenu de la durée du chantier – 5 mois – et de la longueur de réseau impacté – 60 ml -, la 3<sup>e</sup> option pouvait être envisagée initialement.

Toutefois, cette solution entraînait les impacts suivants pour l'environnement ou le milieu humain :

- Déplacement des réseaux sur des zones d'herbus hors périmètre des travaux du pont, avec circulation d'engins
- Risque de coupure des réseaux, et donc des services, en cas de marées fortes ou de tempêtes
- Risque de pollution marine en cas de rupture du refoulement d'eaux usées

C'est pourquoi les concessionnaires ont proposé un dévoiement par forage dirigé, qui évite ces impacts.

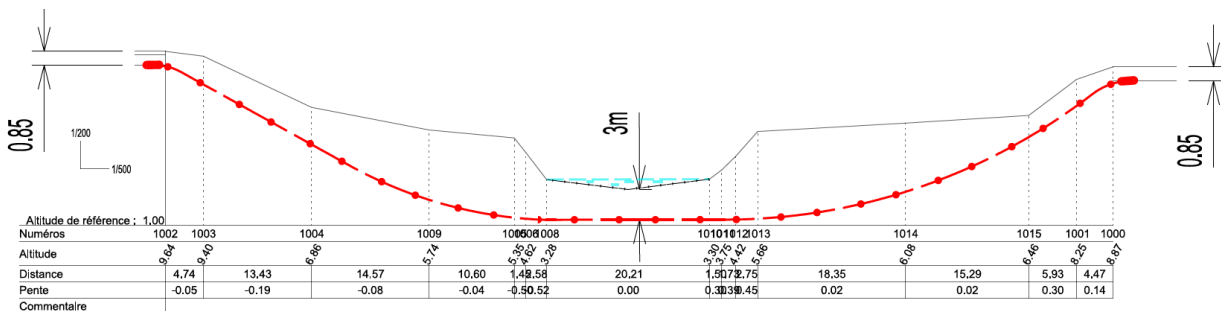
La démarche s'arrête donc à la phase « éviter (E) ».

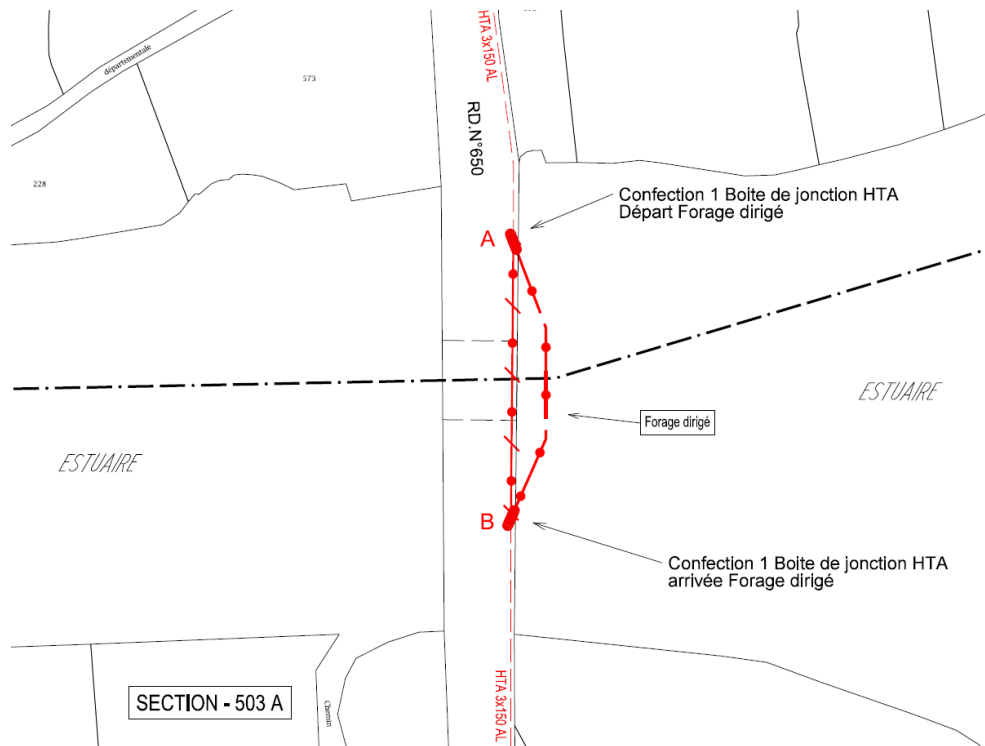
### **❖ Description des travaux**

Les travaux de dévoiement seront réalisés par l'entreprise Huré Canalisation, et menés intégralement depuis les accotements de la route, ce qui supprime les interactions entre les engins et le milieu naturel. Par ailleurs, les profondeurs de forage pratiquées évitent les impacts sur la flore et la faune marines, notamment les racines. Enfin, la technique de forage est bien maîtrisée, ce qui permet le respect de la géométrie projetée.

## Réseau ENEDIS

- La réalisation d'un forage dirigé sur une longueur de 140 m linéaire à une profondeur de 10 m (soit 3 m sous le fil d'eau de l'ouvrage terminé), **côté terre**. La fouille de forage sera de dimension 20 x 2,5 x 1 m aux abords immédiats de la chaussée.





### **Réseaux Orange et eaux usées**

- La réalisation d'un forage dirigé sur une longueur de 140 m linéaire à une profondeur de 10 m (soit 3 m sous le fil d'eau de l'ouvrage terminé), **côté mer**. La fouille de forage sera de dimension 20 x 2,5 x 1 m. Le profil en long et la profondeur sont les mêmes que ceux d'Enedis



Contexte foncier : les nouveaux tracés de ces trois réseaux n'étant plus sur une dépendance de la route départementale, mais en domaine public maritime, des demandes d'occupation du DPM sont déposées par les concessionnaires auprès des services de l'Etat.

### **❖ Conclusion**

■ Compte-tenu des enjeux limités du projet de déplacement par rapport à l'ensemble du havre, et par rapport au projet de remplacement du pont.

■ Compte-tenu de l'analyse de la démarche ERC qui montre un effet nul pour ces forages,

Le pétitionnaire estime que le dévoiement des réseaux n'a pas lieu d'être soumis à une évaluation environnementale.