

ZONE URP 25 (DARNETAL)

- SURFACE PARCELLES :11 786 m² (d'après plan géomètre non borné) / 11 901 m² (cadastre)
- EMPRISE AU SOL :
A l'intérieur de la zone structurant du réseau de transport en commun :
- 70% de l'emprise au sol et 10 % d'espaces verts (soit 5 924m² env.)

A l'extérieur de la zone structurant du réseau de transport en commun :
- 60% de l'emprise au sol et 20 % d'espaces verts (soit 1509m² env.)

- HAUTEUR MAXI. :
17m et max. R+3+C ou R+4 si terrasse végétalisée

- STATIONNEMENTS :
1 place par logement (zone 2)
1/2 place par logement RSS (zone 2 ≤ 500m TC)

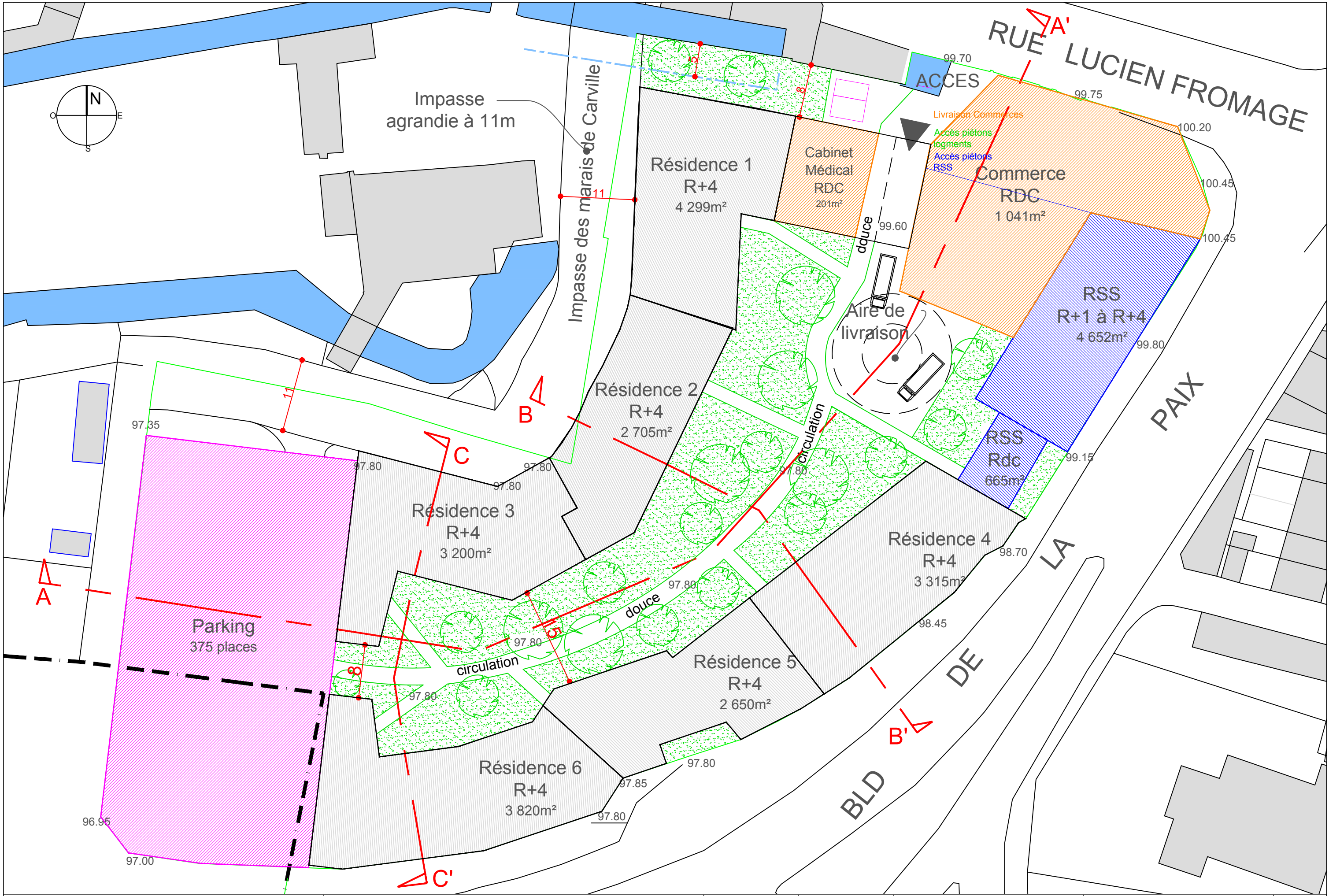
ZONE UP (ROUEN)

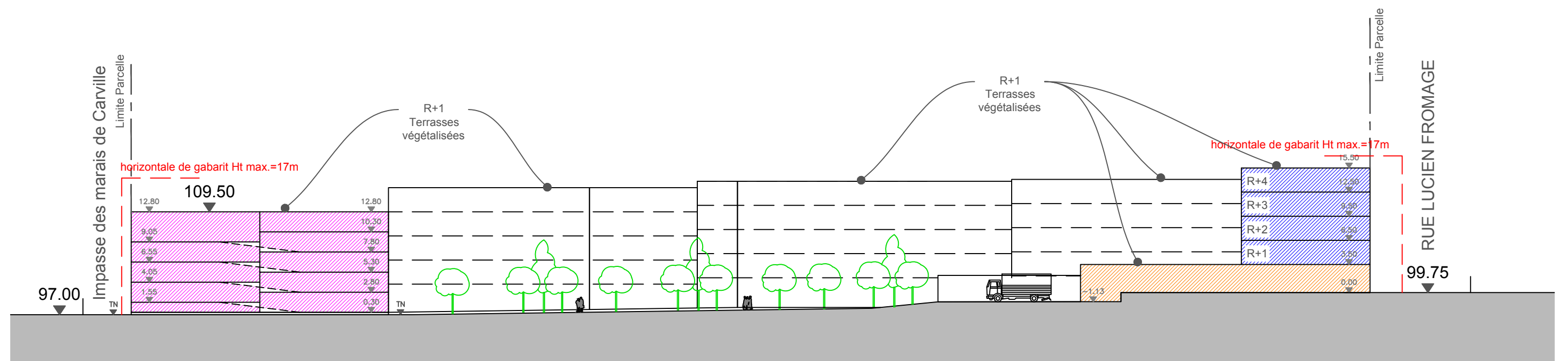
Construction à usage de d'habitation ou de stationnement privé non autorisé au PLUI (Article 1.2)

DONNÉES PROJET

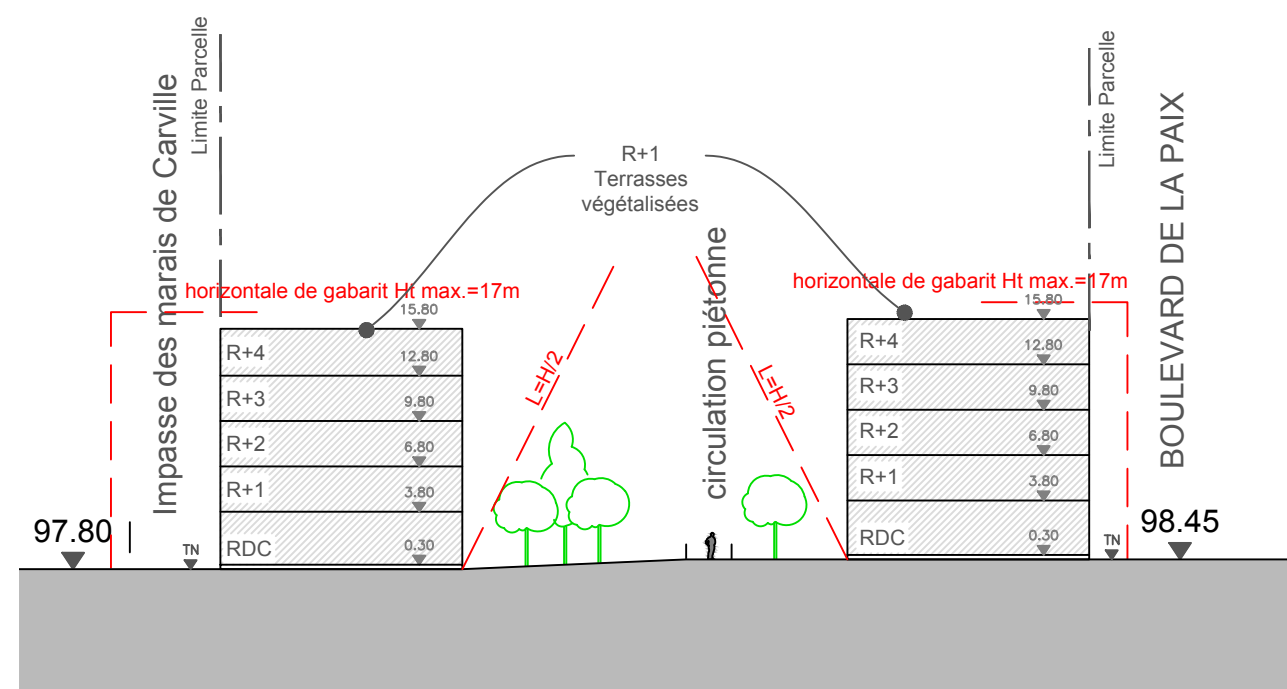
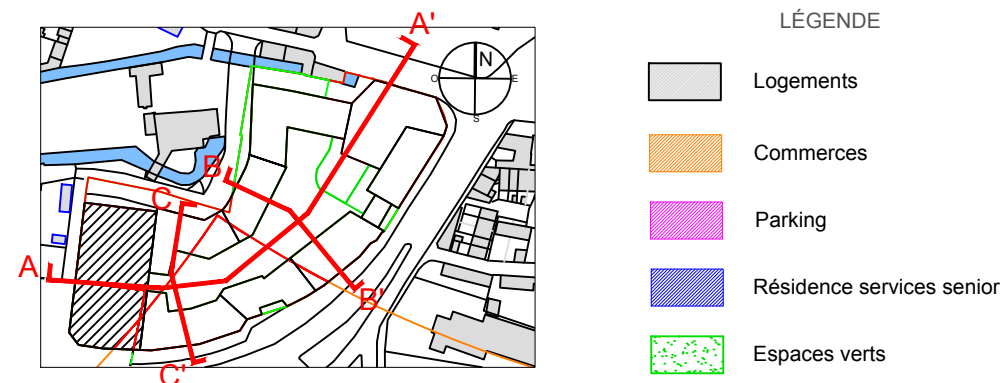
EMPRISE AU SOL : 5 427m² (zone interne réseau TC) et 1598m² (zone externe réseau TC)
SURFACE ESPACES VERTS : 2 924m²
NOMBRE DE PLACES DE STATIONNEMENT : 375 places
HAUTEUR DES BÂTIMENTS : 15,60m pour les logements / 12,50m pour le parking
SdP totale des logements : 19 989m²
SdP totale RSS : 5 317m²
SdP totale des commerces : 1 041m²
SdP du cabinet médical : 201m²

Typologie	Résidence 1		Résidence 2		Résidence 3		Résidence 4		Résidence 5		Résidence 6		TOTAL LOGEMENTS PAR TYPES (RDC+R1 à R+4)
	RDC	ETAGE courant	RDC	ETAGE courant	RDC	ETAGE courant	RDC	ETAGE courant	RDC	ETAGE courant	RDC	ETAGE courant	
T2 standard (42 à 46m²)	2	3	-	2	1	2	3	3	3	2	2	2	67
T2 confort (47 à 53m²)	1	3	2	1	2	2	1	2	1	2	2	3	61
T3 compact (65 à 67m²)	1	2	1	2	-	-	-	1	1	1	1	1	32
T3 standard (67 à 71m²)	-	3	2	2	2	2	1	1	1	2	2	2	56
T3 confort (71 à 77m²)	-	1	-	-	1	1	-	1	-	-	1	2	22
T4 standard (83 à 89m²)	-	1	1	1	-	1	1	1	-	1	-	-	22
T4 confort (90 à 95m²)	1	1	-	-	-	1	1	1	-	-	-	1	18
TOTAL LOGEMENTS (RDC+R+1 à R+4) PAR RESIDENCES	61		52		38		47		42		38		278

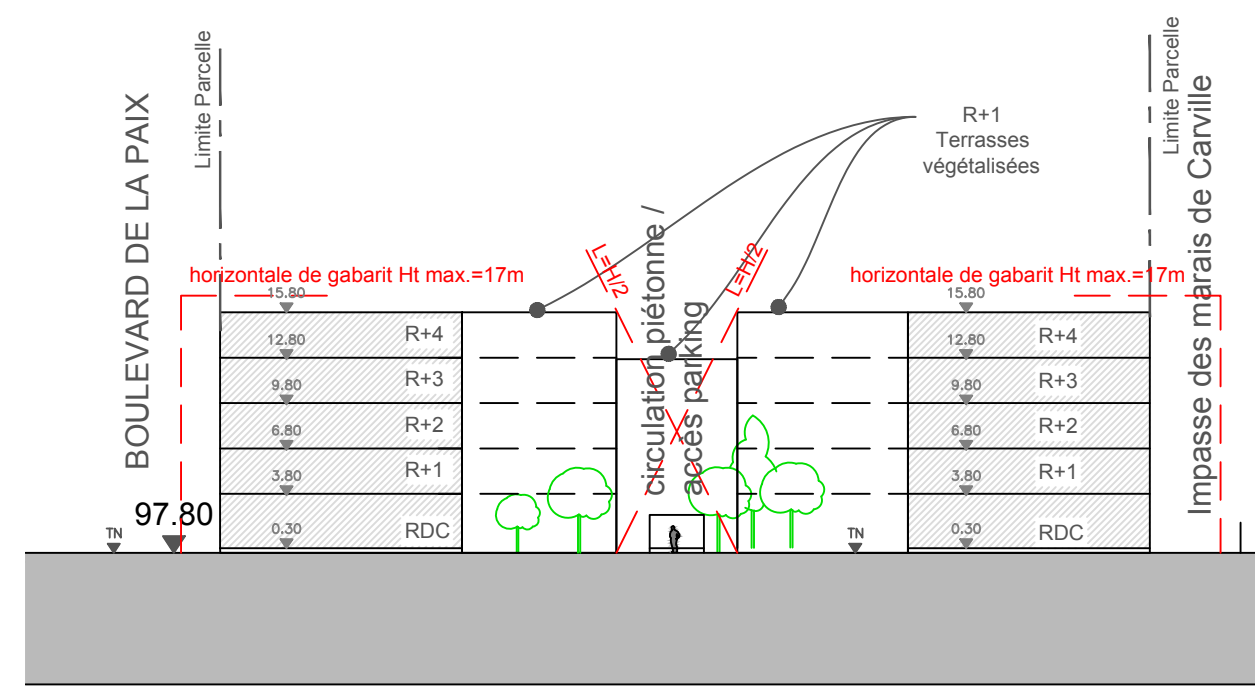




COUPE AA'



COUPE BB'



COUPE CC'

