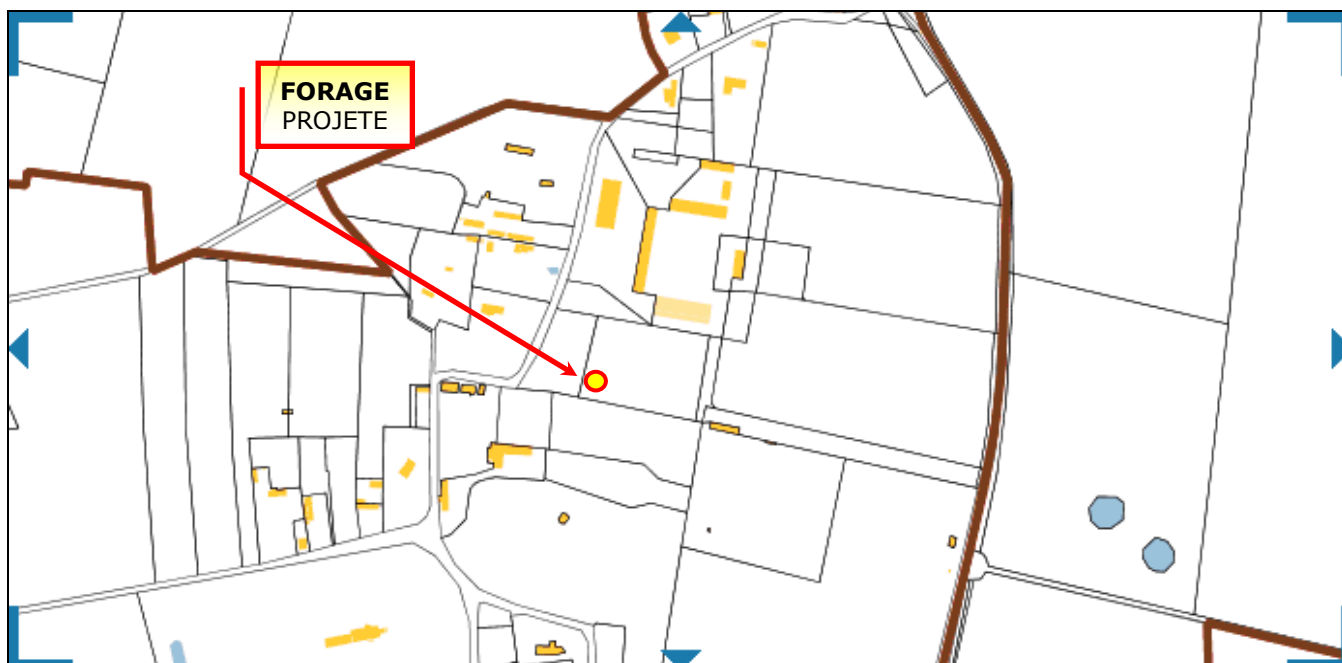
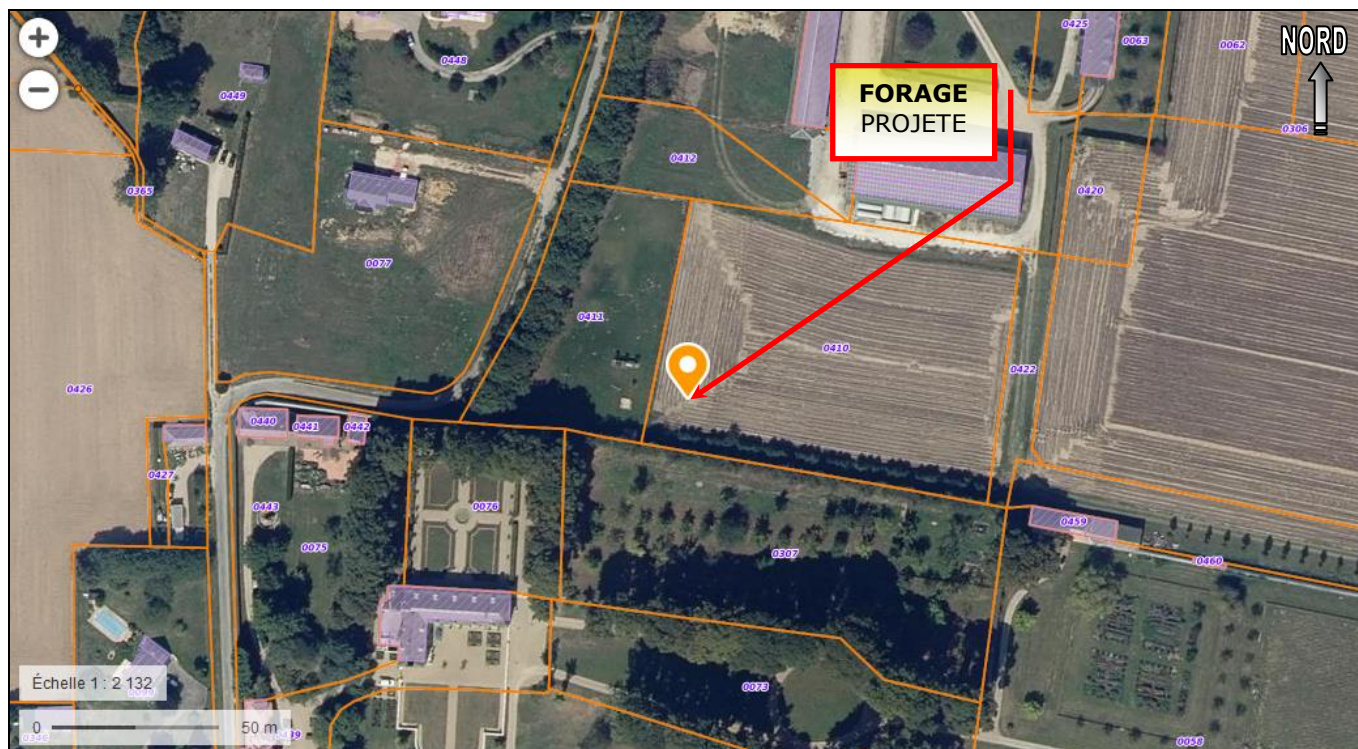




**SITUATION CADASTRALE DU POINT D'IMPLANTATION FORAGE  
PROJETE PAR LA S.C.E.A. HOOGTERP FRERES PRES DU BOURG  
SUR LA COMMUNE DE LE TRONCQ (27)**



Département :  
EURE

Commune :  
LE TRONCQ

Section : B  
Feuille : 000 B 01

Échelle d'origine : 1/2000  
Échelle d'édition : 1/2500

Date d'édition : 15/10/2020  
(fuseau horaire de Paris)

Coordonnées en projection : RGF93CC49  
©2017 Ministère de l'Action et des  
Comptes publics

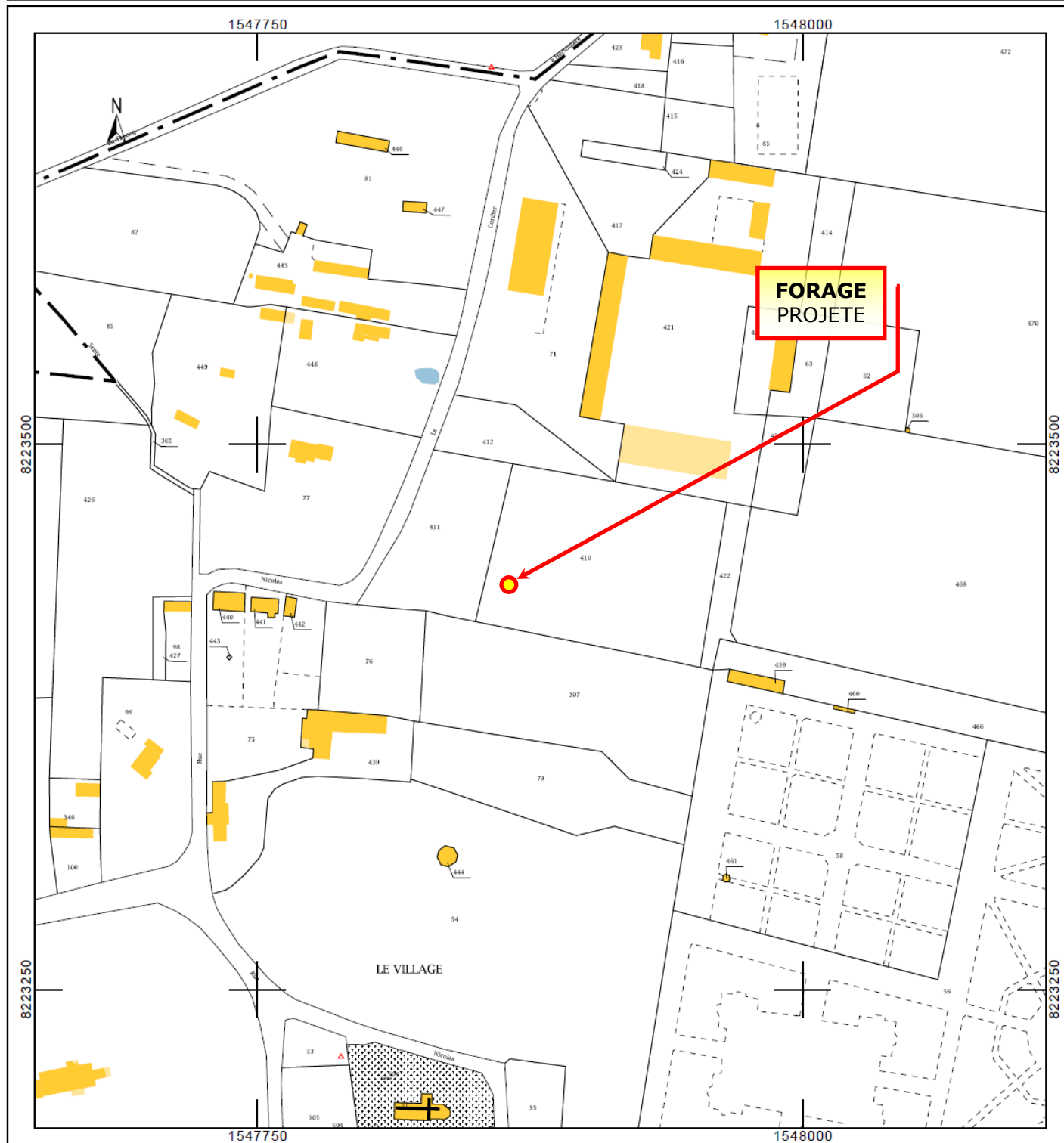
DIRECTION GÉNÉRALE DES FINANCES PUBLIQUES

-----  
EXTRAIT DU PLAN CADASTRAL  
-----

Le plan visualisé sur cet extrait est géré  
par le centre des impôts foncier suivant :  
SDIF DE L'EURE  
Centre des Finances publiques PLACE  
DE LA DEMI LUNE 27405  
27405 LOUVIERS CEDEX  
tél. 02-32-25-71-13 -fax  
ptgc.270.louviers@dgfip.finances.gouv.fr

Cet extrait de plan vous est délivré par :

cadastre.gouv.fr



Département :  
EURE

Commune :  
LE TRONCQ

Section : B  
Feuille : 000 B 01

Échelle d'origine : 1/2000  
Échelle d'édition : 1/1000

Date d'édition : 15/10/2020  
(fuseau horaire de Paris)

Coordonnées en projection : RGF93CC49  
©2017 Ministère de l'Action et des  
Comptes publics

DIRECTION GÉNÉRALE DES FINANCES PUBLIQUES

-----  
EXTRAIT DU PLAN CADASTRAL  
-----

Le plan visualisé sur cet extrait est géré  
par le centre des impôts foncier suivant :  
SDIF DE L'EURE  
Centre des Finances publiques PLACE  
DE LA DEMI LUNE 27405  
27405 LOUVIERS CEDEX  
tél. 02-32-25-71-13 -fax  
ptgc.270.louviers@dgfip.finances.gouv.fr

Cet extrait de plan vous est délivré par :

cadastre.gouv.fr

