

Annexes cartographiques

☒ Localisation du projet carte IGN 1/25000

☒ Photographie du projet vue éloignée

☒ Photographie du projet vue rapprochée

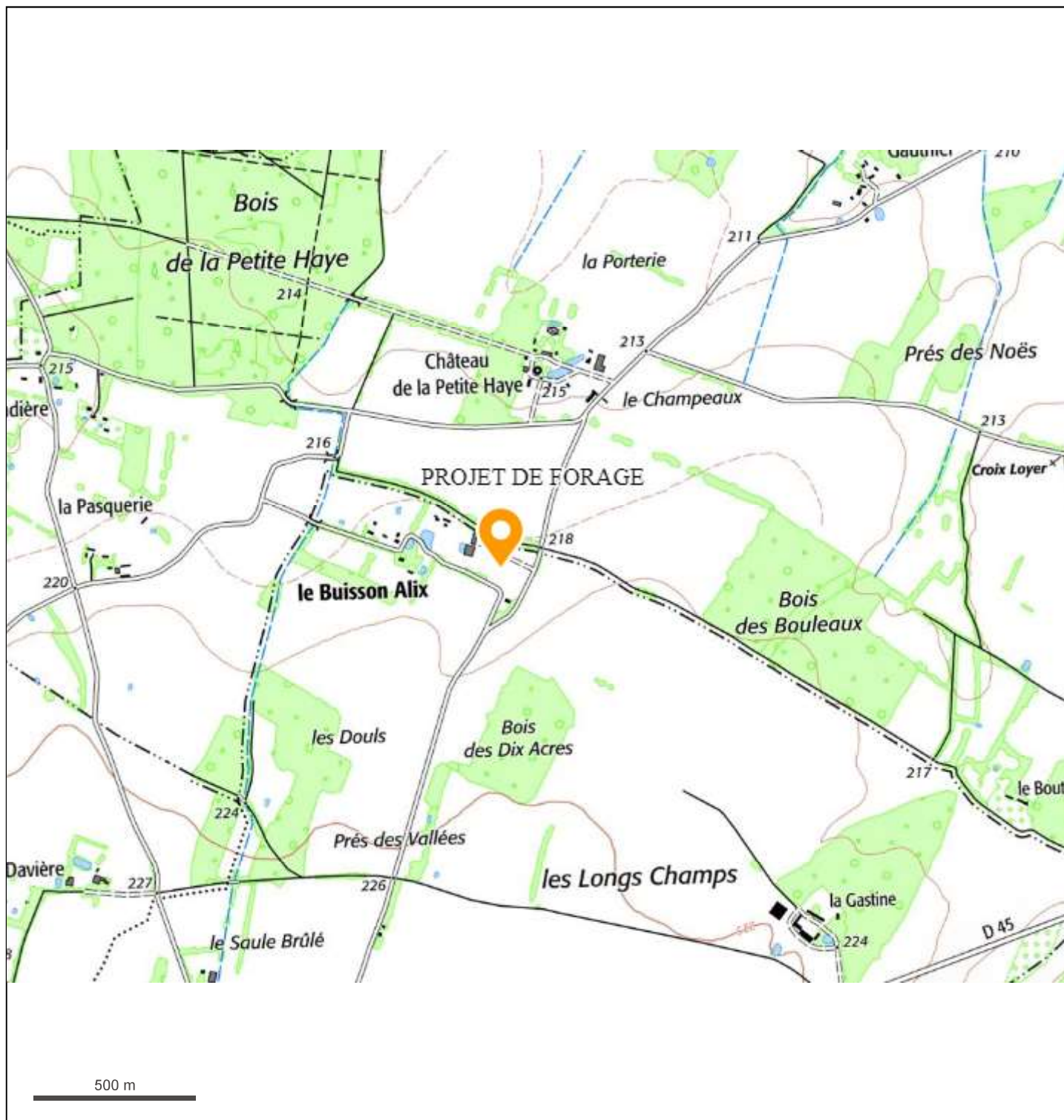
☒ Localisation du projet sur fond cadastral

☒ Localisation des zones Natura 2000 carte IGN 1/100 000

☒ Plan de la masse d'eau

☒ Log Stratigraphique et la coupe prévisionnelle de l'ouvrage

Emplacement du projet 1/25000



Photographie du projet vue éloignée



Photographie du projet vue rapprochée



Département :
EURE

Commune :
MESNIL ROUSSET

Section : ZA
Feuille : 000 ZA 01

Échelle d'origine : 1/2000
Échelle d'édition : 1/2000

Date d'édition : 02/10/2020
(fuseau horaire de Paris)

Coordonnées en projection : RGF93CC49
©2017 Ministère de l'Action et des
Comptes publics

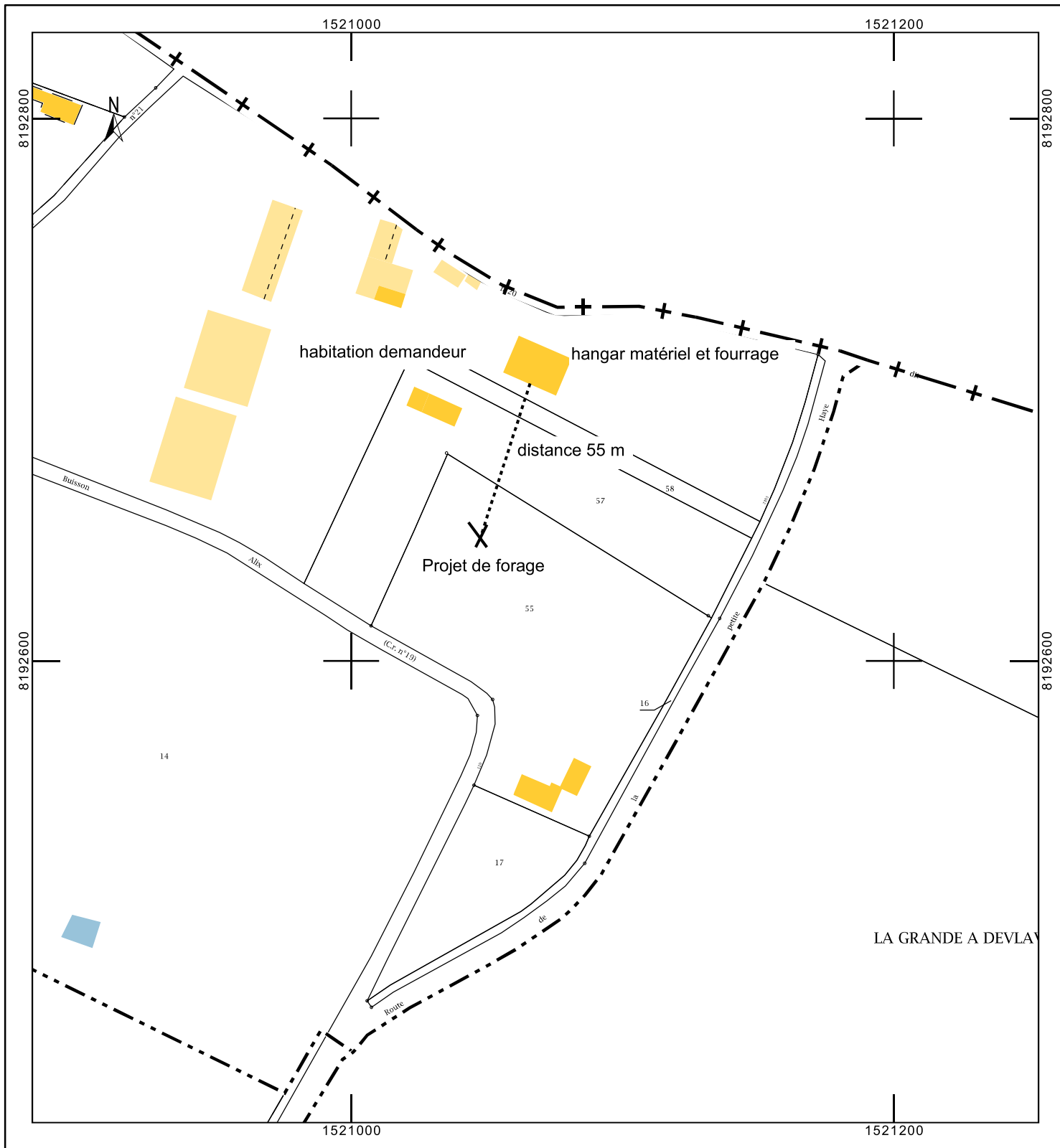
DIRECTION GÉNÉRALE DES FINANCES PUBLIQUES

EXTRAIT DU PLAN CADASTRAL

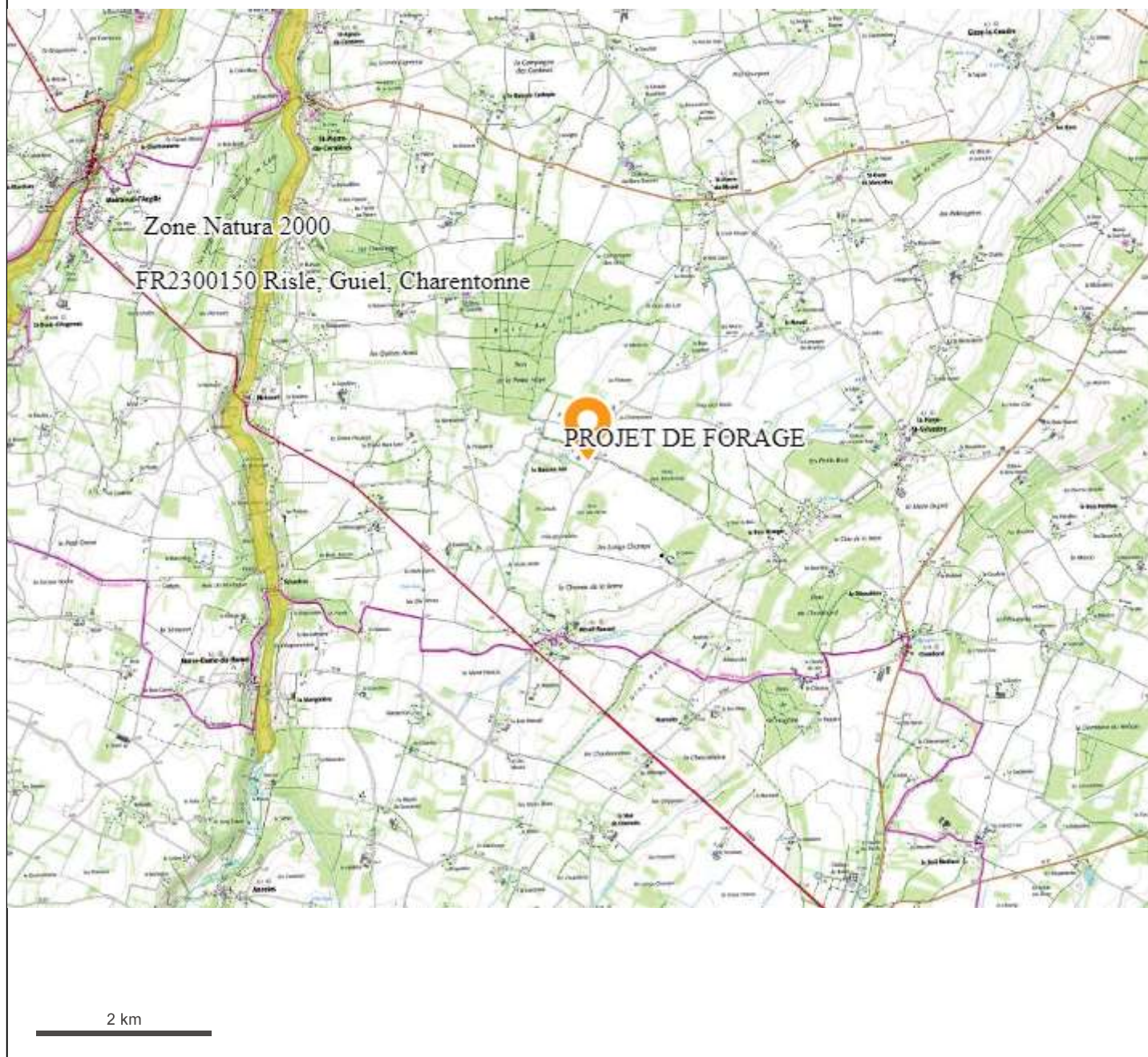
Le plan visualisé sur cet extrait est géré
par le centre des impôts foncier suivant :
SDIF DE L'EURE
Centre des Finances publiques PLACE
DE LA DEMI LUNE 27405
27405 LOUVIERS CEDEX
tél. 02.32.25.71.13 -fax
ptgc.270.louviers@dgfip.finances.gouv.fr

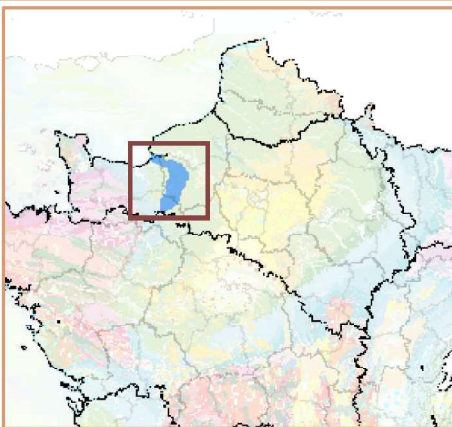
Cet extrait de plan vous est délivré par :

cadastre.gouv.fr



Emplacement zones Natura 2000



Masse d'eau souterraine : 3212 EU Code FRHG212Nouveau code national (Sandre ve1.1) : **HG212*****Craie du Lieuvin-Ouche - bassin versant de la Risle***

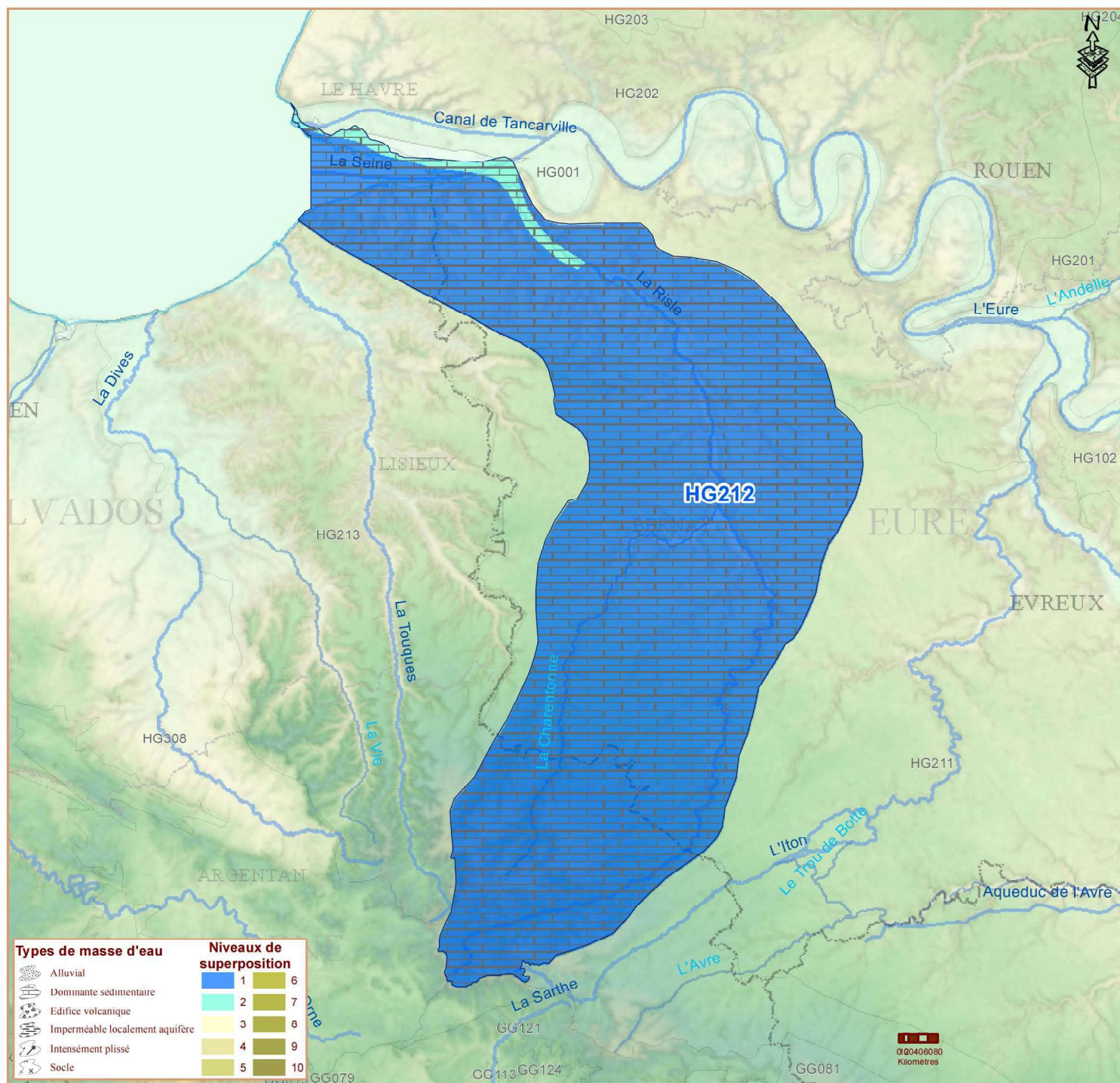
Eco-Region
Plaines occidentales
District
La Seine et les cours d'eau
côtiers normands

Caractéristiques principales*Type* Dominante sédimentaire*Ecoulement* Libre**Caractéristiques secondaires**

		Surface en km ²		
		affleurante	sous couverture	totale
<i>Karstique</i>	Y			
<i>Intrusion saline</i>	Y			
<i>Entités disjointes</i>	N	2403	38	2441
<i>Trans-bassin</i>	N	<i>Trans-frontière</i>		N

*Niveaux de
recouvrement*
ordres %

1	98.42%
2	1.58%

**Commentaires**

