

Annexes cartographiques

☒ Localisation du projet carte IGN 1/25000

☒ Photographie du projet vue éloignée

☒ Photographie du projet vue rapprochée

☒ Localisation du projet sur fond cadastral

☒ Localisation des zones Natura 2000 carte IGN 1/100 000

☒ Plan de la masse d'eau

☒ Log Stratigraphique et la coupe prévisionnelle de l'ouvrage

Emplacement du projet 1/25000

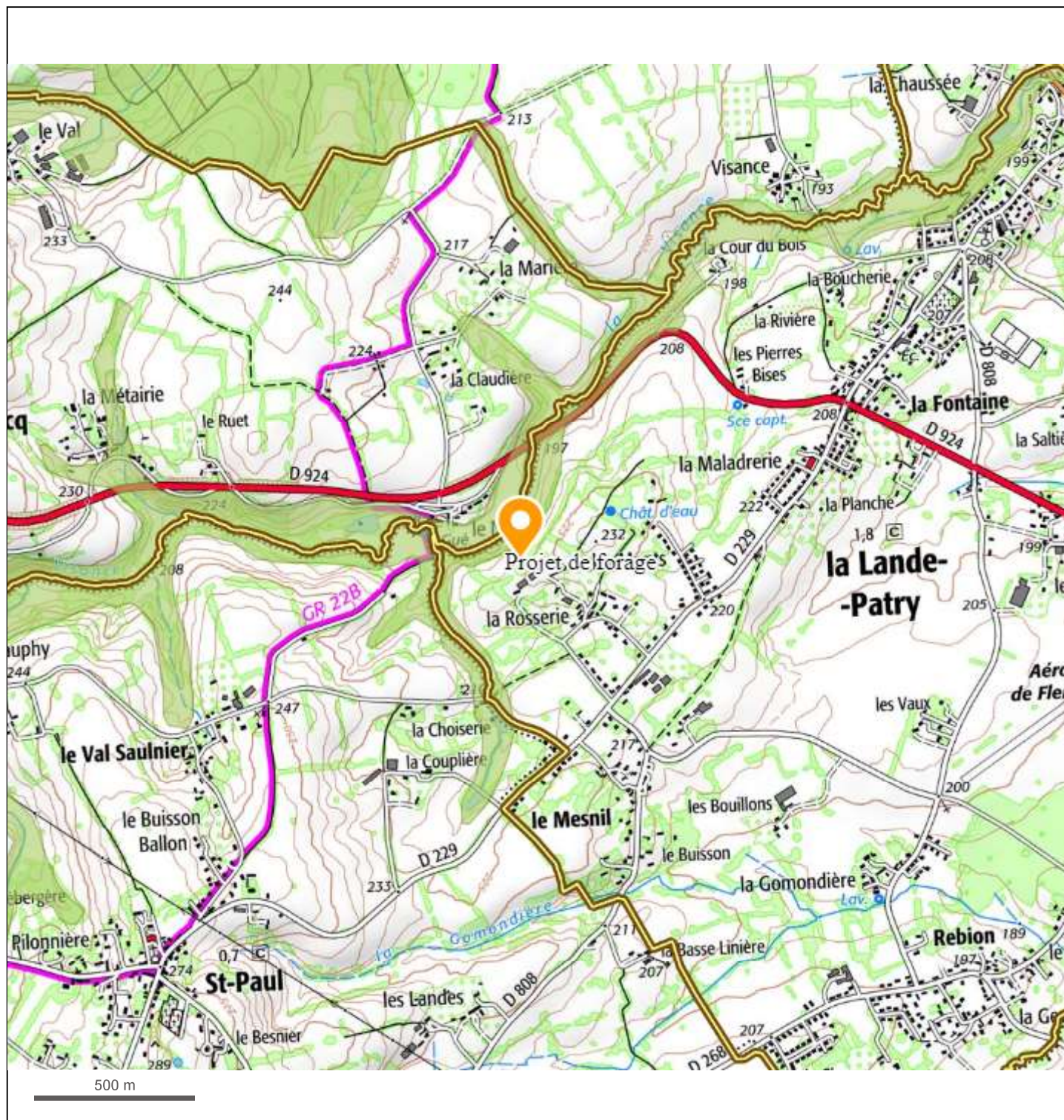


Photo n° 1 : Photographie du projet vue éloignée



Photo n°2 : Photographie du projet vue rapprochée



Département :
ORNE

Commune :
LA LANDE PATRY

Section : ZA
Feuille : 000 ZA 01

Échelle d'origine : 1/2000
Échelle d'édition : 1/2000

Date d'édition : 14/05/2020
(fuseau horaire de Paris)

Coordonnées en projection : RGF93CC49
©2017 Ministère de l'Action et des
Comptes publics

DIRECTION GÉNÉRALE DES FINANCES PUBLIQUES

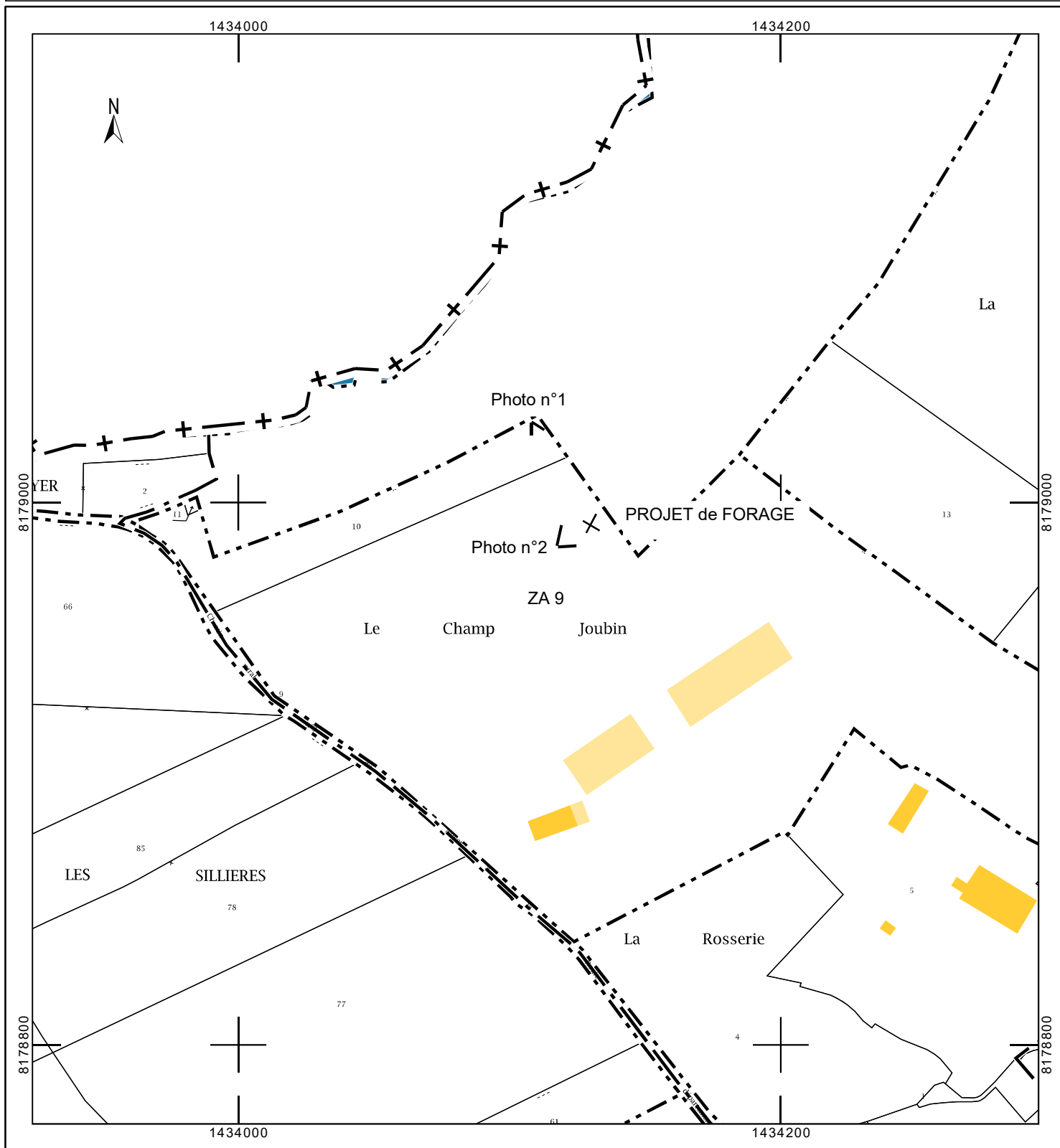
EXTRAIT DU PLAN CADASTRAL

EARL de la ROSSERIE
La Rosserie
61 100 La Lande-Patry

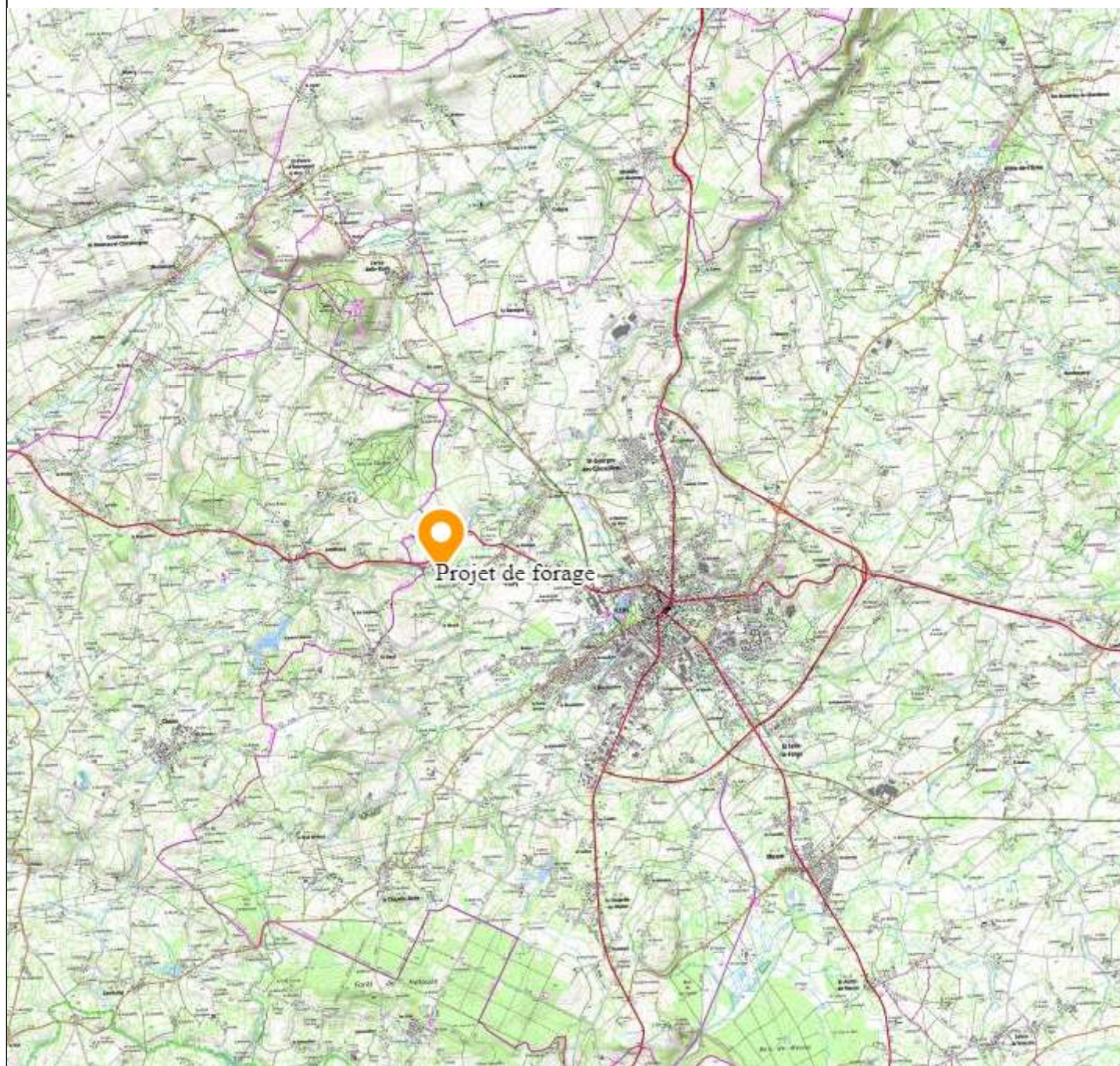
Le plan visualisé sur cet extrait est géré
par le centre des impôts foncier suivant :
PTGC POLE TOPOGRAPHIQUE
ET DE GESTION CADASTRALE 12 RUE
DE L'ENTREPOT 61200
61200 ARGENTAN
tél. 02.33.12.26.82 -fax
cdif.argentan@dgfip.finances.gouv.fr

Cet extrait de plan vous est délivré par :

cadastre.gouv.fr



Emplacement zones Natura 2000



Masse d'eau souterraine :3502

EU Code FRHG502

Nouveau code national (Sandre ve1.1) : **HG502**

***Socle du bassin versant de la Seulles
et de l'Orne***



Eco-Region
Plaines occidentales
District
La Seine et les cours d'eau
côtiers normands

Caractéristiques principales

Type **Socle**
Ecoulement **Libre**

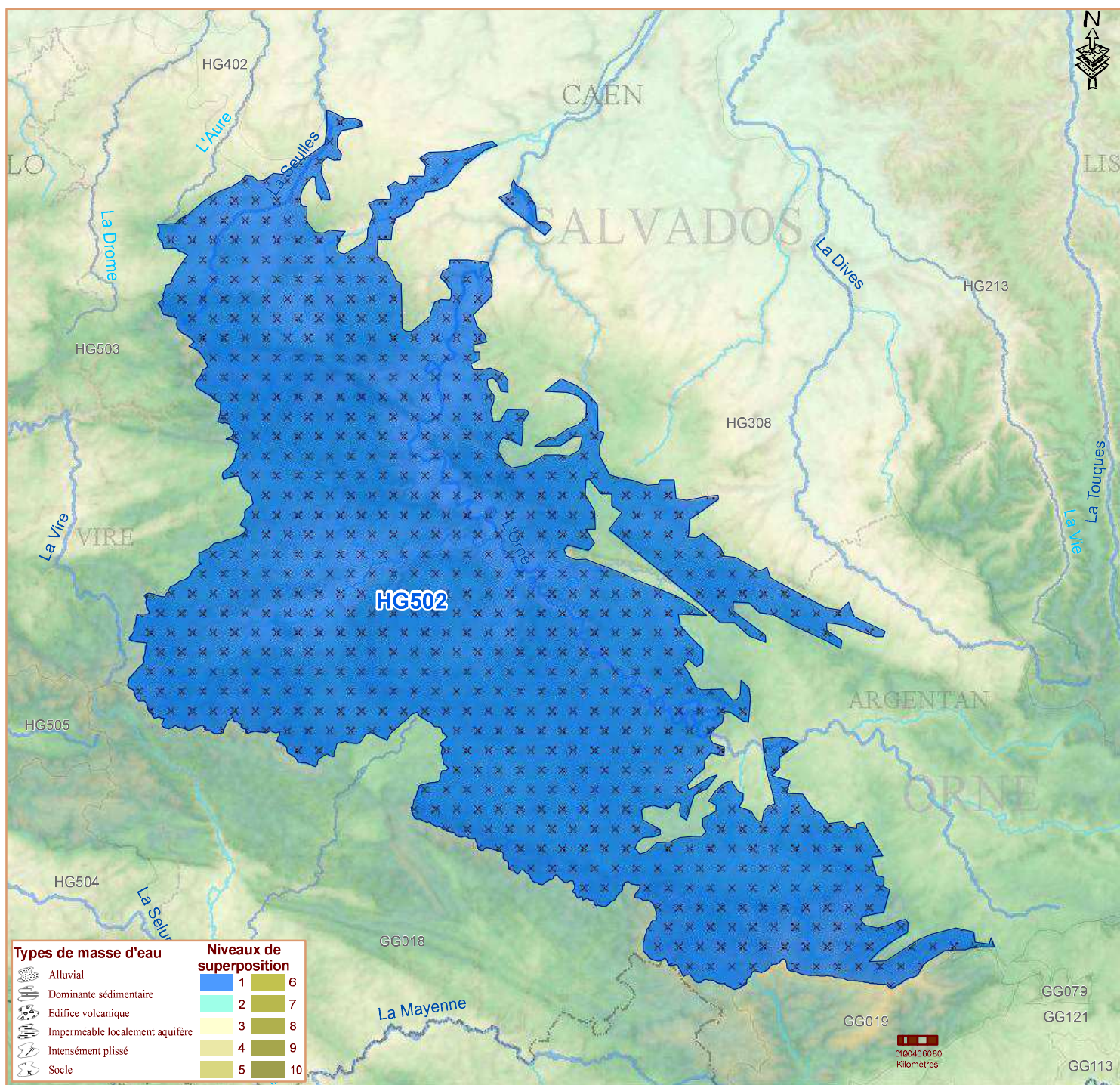
Niveaux de
recouvrement
ordres %

1 100.00%

Caractéristiques secondaires

Surface en km²

<i>Karstique</i>	N	affleurante	sous couverture	totale
<i>Intrusion saline</i>	N			
<i>Entités disjointes</i>	Y	1973		1973
<i>Trans-bassin</i>	N	<i>Trans-frontière</i>		N



Commentaires

