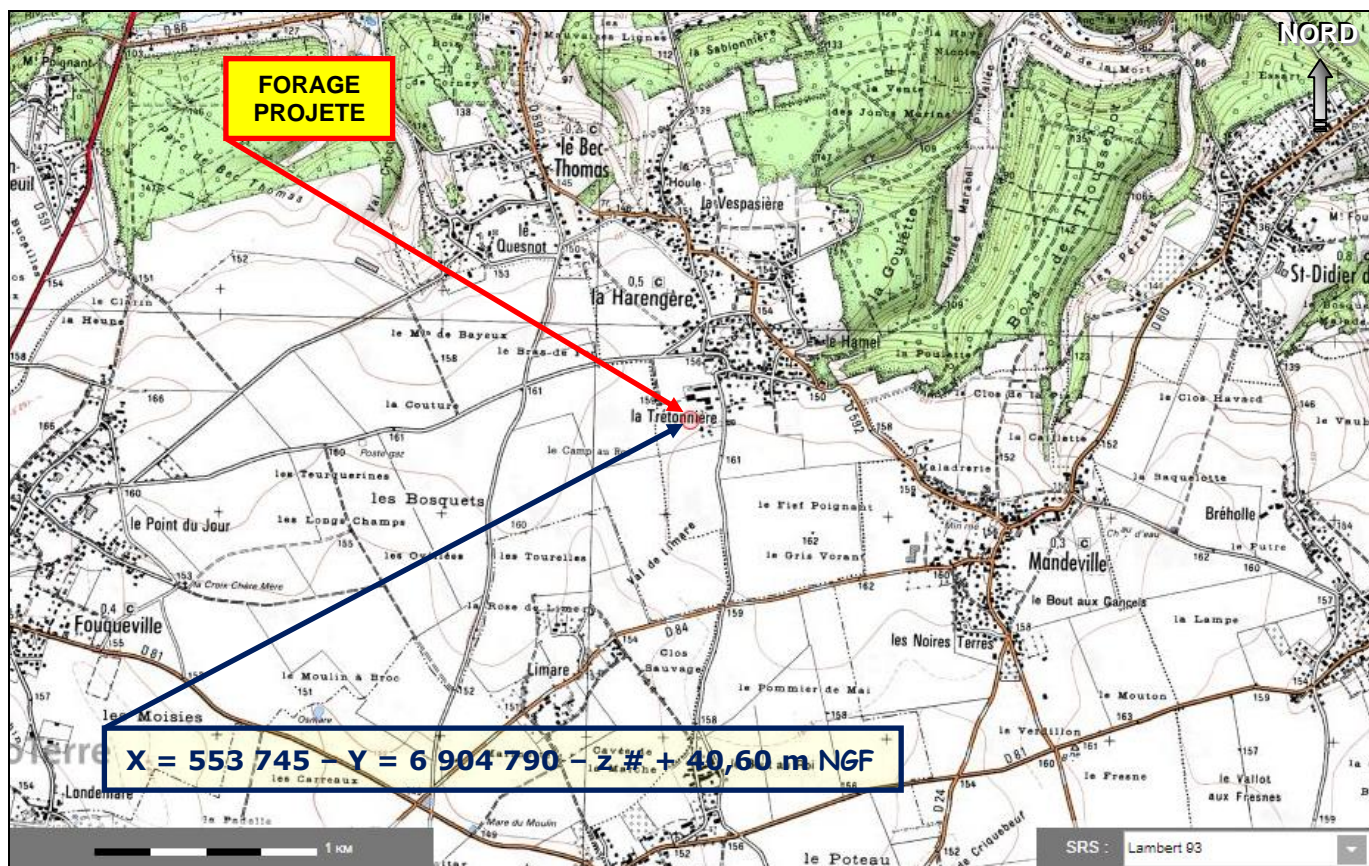
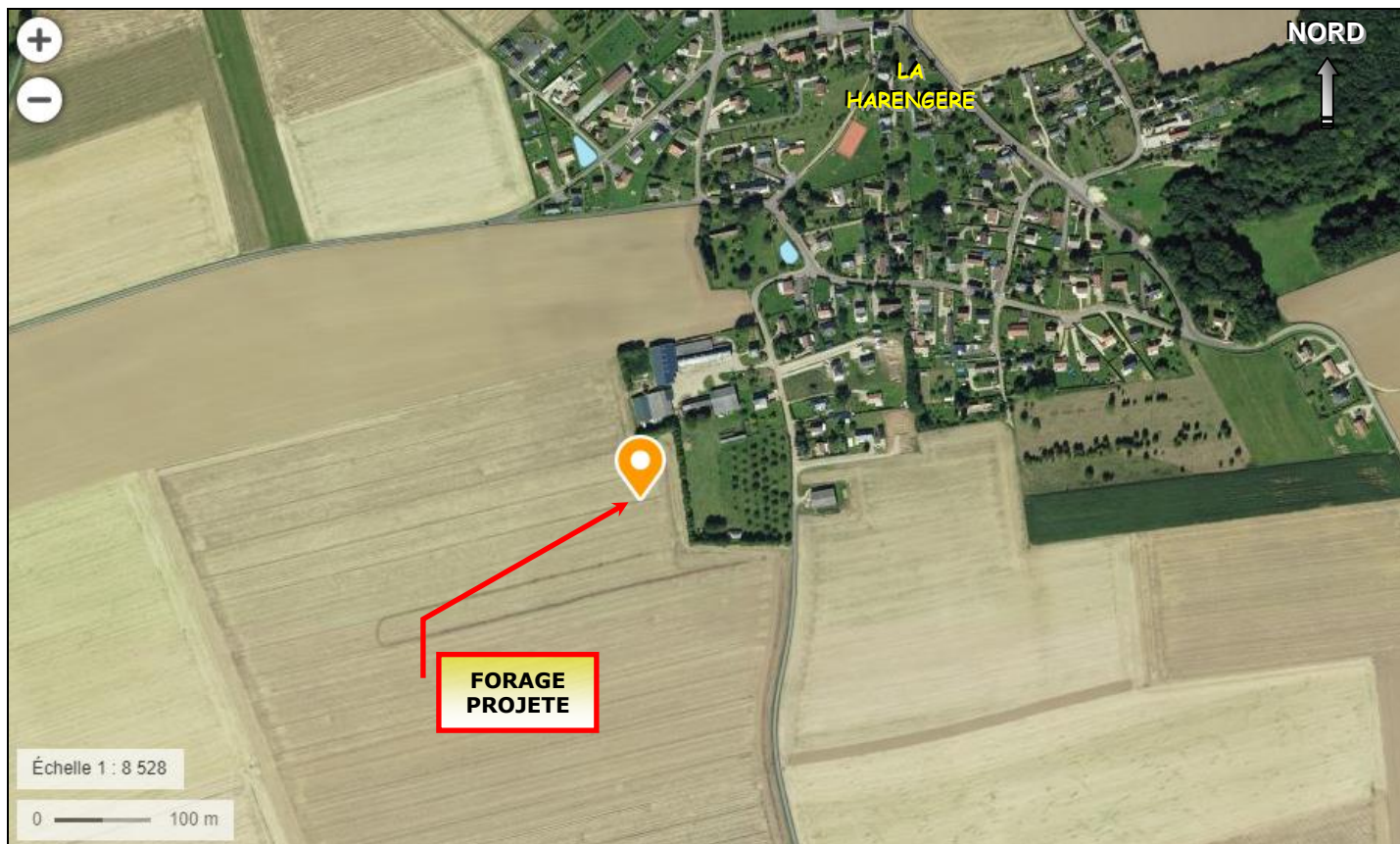


**Situation du forage projeté au lieu-dit de LA TRETONNIERE (LA HARENGERE – 27)**  
**sur un extrait de carte géographique de l'IGN à 1/100 000°**  
 (Extrait du site : [infoterre.brgm.fr](http://infoterre.brgm.fr))

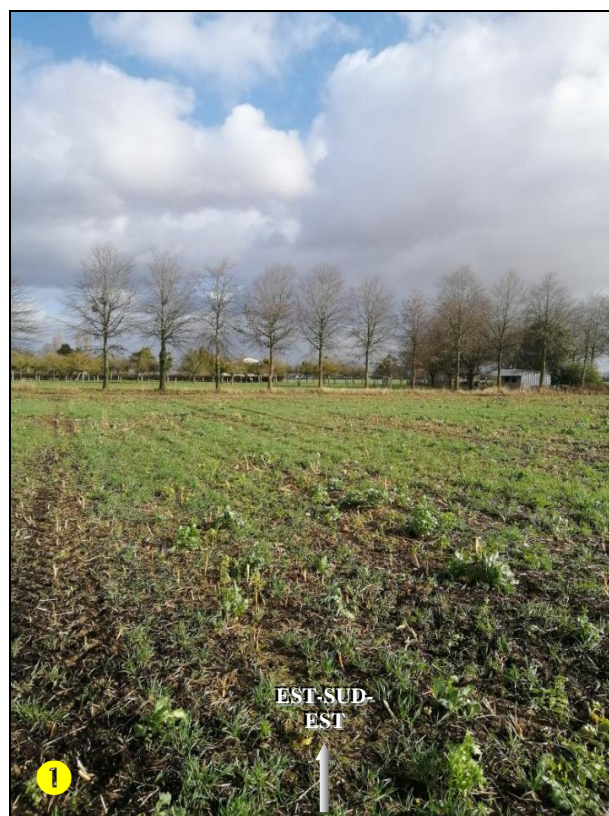


**Situation du forage projeté au lieu-dit de LA TRETONNIERE (LA HARENGERE – 27)**  
**sur un extrait de carte topographique de l'IGN à 1/25 000°**  
 (Extrait du site : [infoterre.brgm.fr](http://infoterre.brgm.fr))

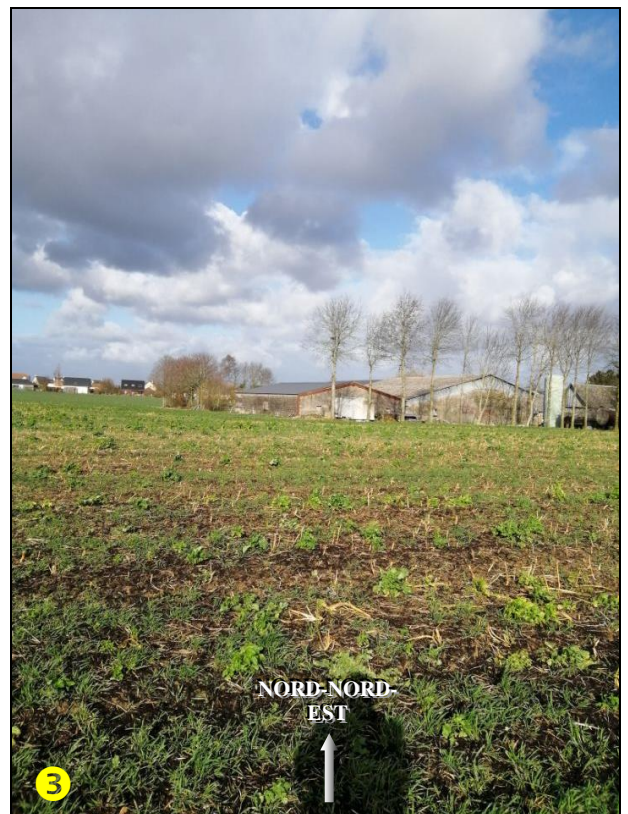
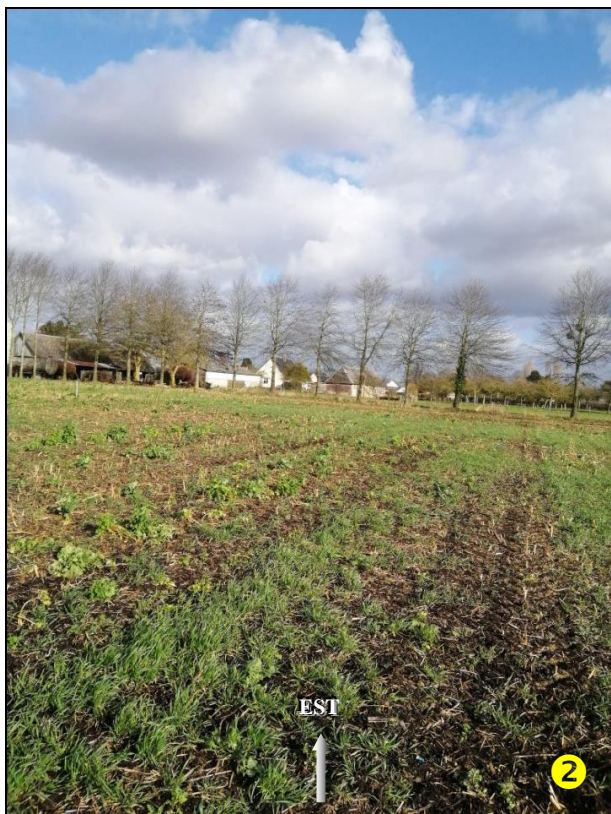




**Situation du forage projeté au lieu-dit de LA TRETONNIERE (LA HARENGERE – 27)**  
**sur photographie aérienne de l'IGN**  
 (Extrait du site : [geoportail.gouv.fr](http://geoportail.gouv.fr))







**Vues du point d'implantation et aperçu de l'environnement du forage projeté  
au lieu-dit de LA TRETONNIERE (LA HARENGERE – 27)**

(Photographies : Monsieur Jean-Charles MERCIER – janv-20)

Depuis l'emplacement du forage projeté : ❶, ❷ et ❸