

# Annexes cartographiques

☒ Localisation du projet carte IGN 1/25000

---

☒ Photographie du projet vue éloignée

---

☒ Photographie du projet vue rapprochée

---

☒ Localisation du projet sur fond cadastral

---

☒ Localisation des zones Natura 2000 carte IGN 1/100 000

---

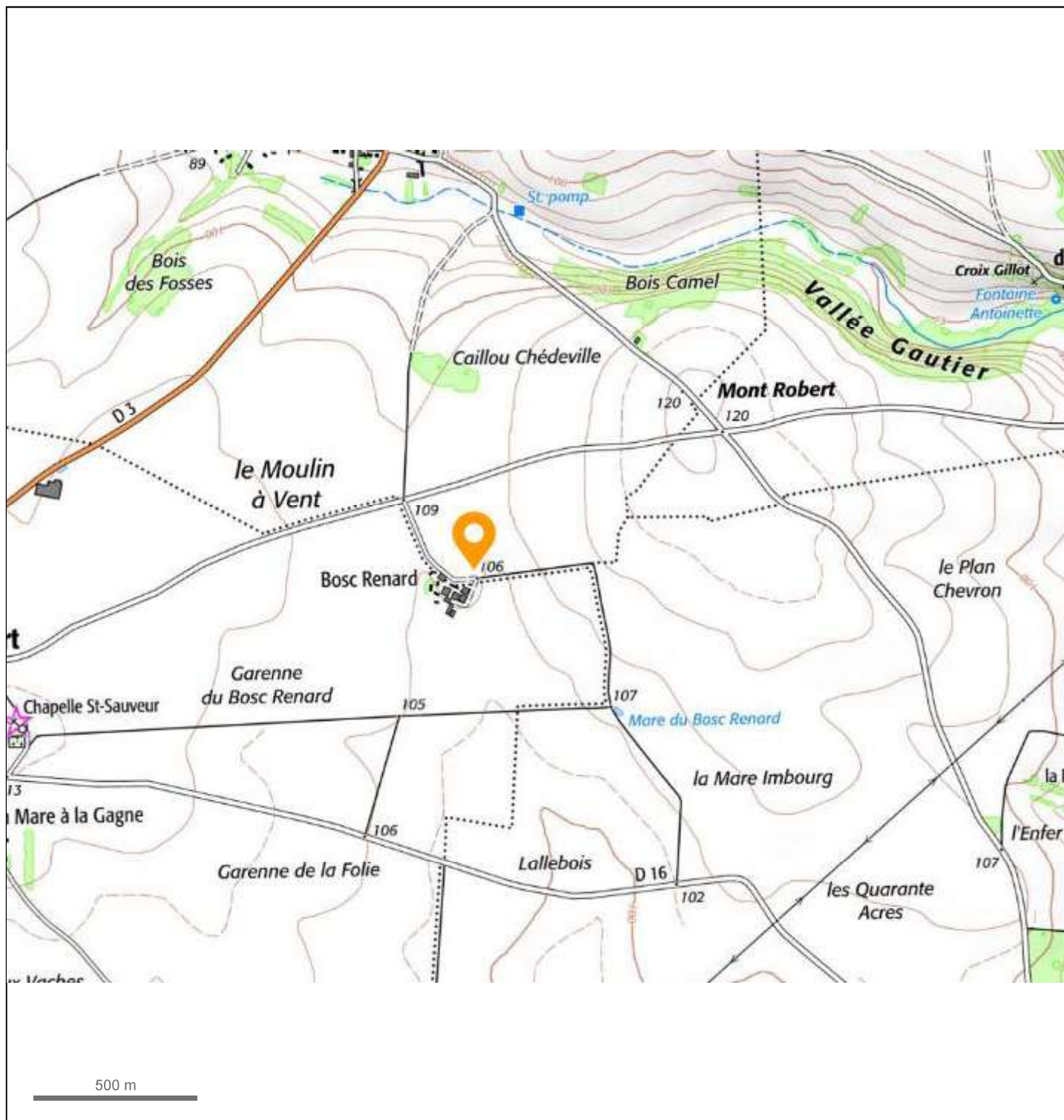
☒ Plan de la masse d'eau

---

☒ Log Stratigraphique et la coupe prévisionnelle de l'ouvrage

---

## Emplacement du projet 1/25000



# PHOTO VUE ELOIGNEE : Photo n° 1





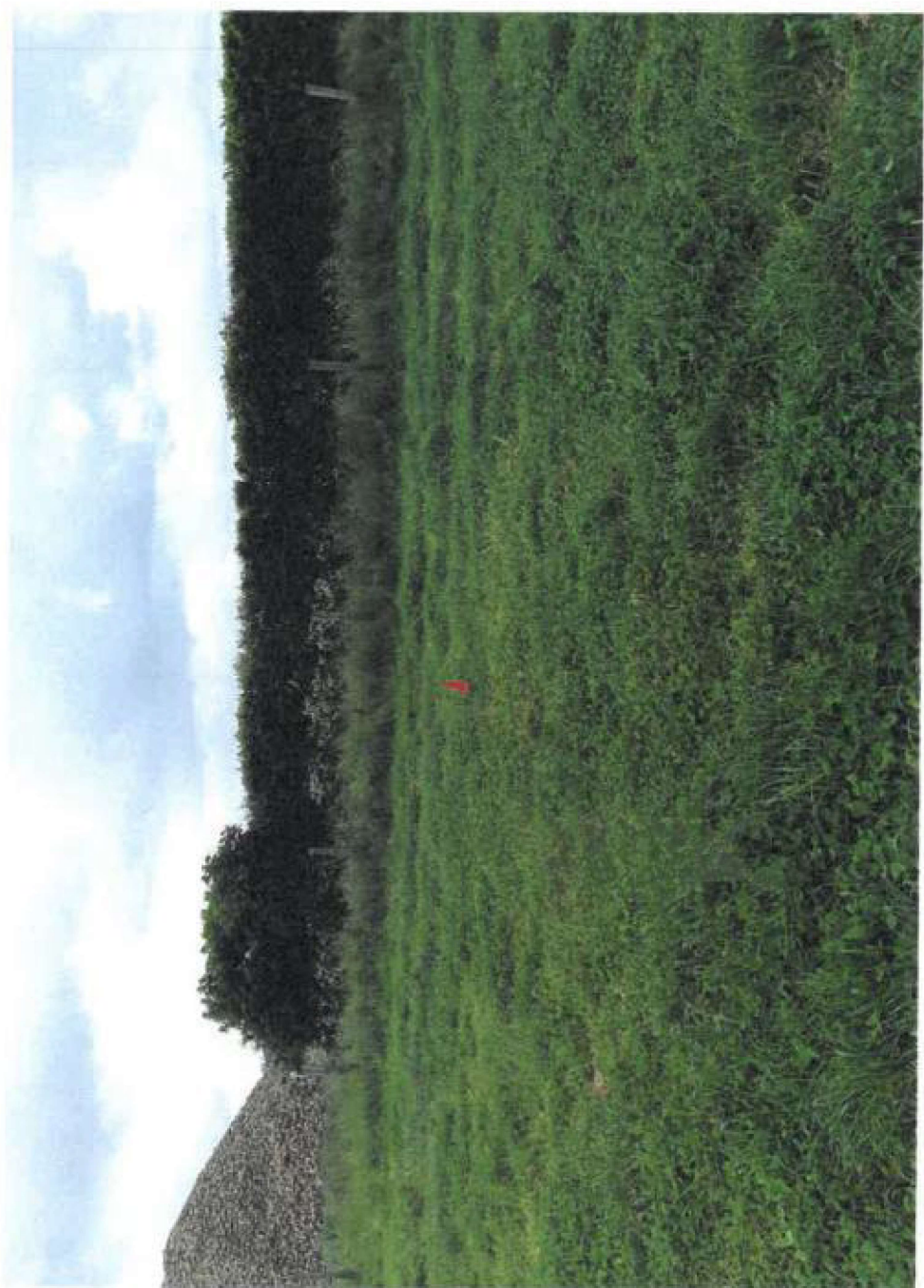


PHOTO VUE RAPPOCHEE : Photo n°2

DIRECTION GÉNÉRALE DES  
FINANCES PUBLIQUES  
EXTRAIT DU PLAN CADASTRAL

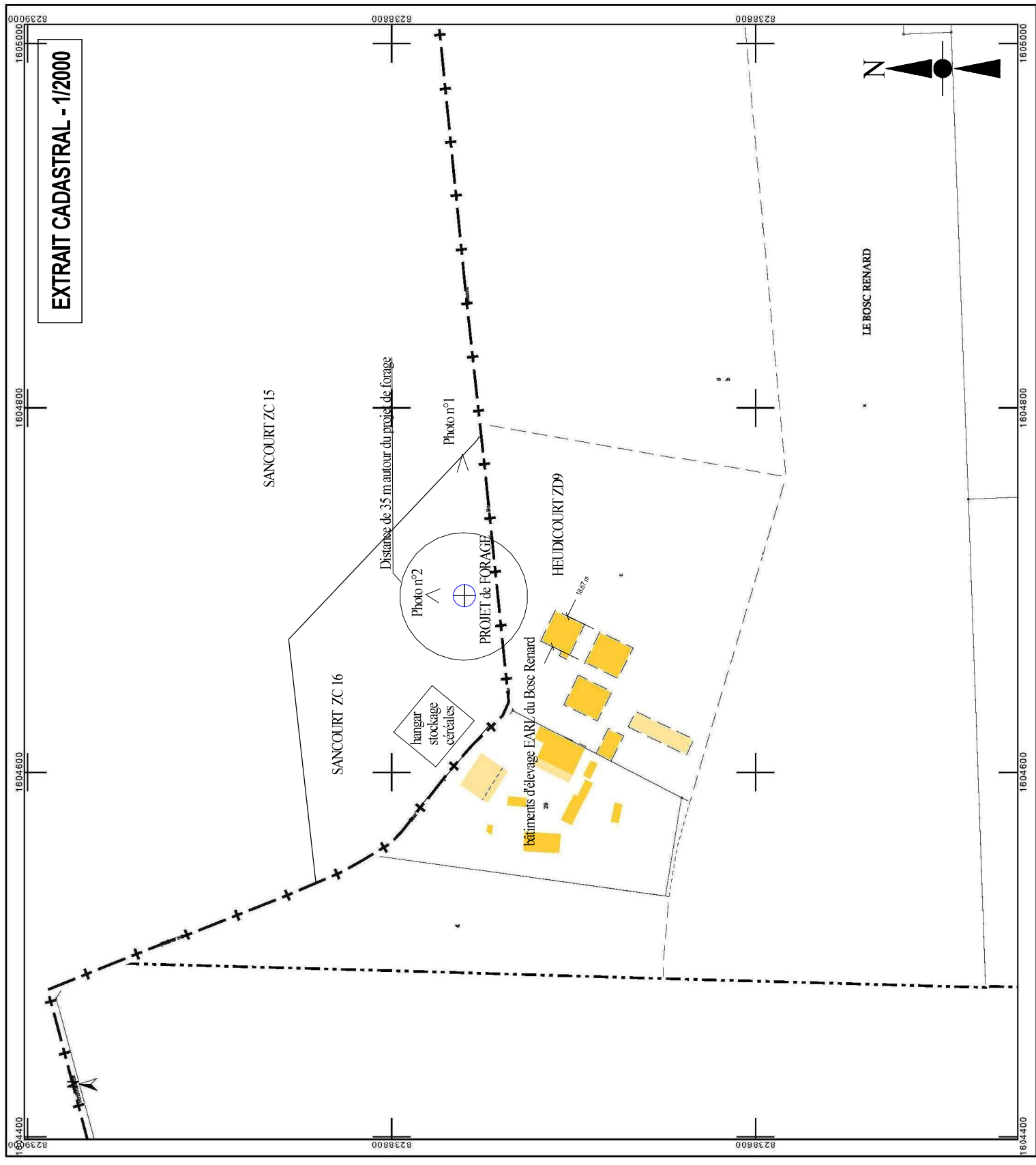
EARL du BOSC RENARD  
Le Bosc Renard  
27860 HAUDICOURT  
PROJET ZC 16, SANCOURT

Commune :  
HEUDICOURT

Section : ZD  
Feuille : 000 ZD 01  
Échelle d'origine : 1/2000  
Échelle d'édition : 1/2000  
Date d'édition : 15/07/2019  
(fuseau horaire de Paris)  
Coordonnées en projection : RGF93CC49

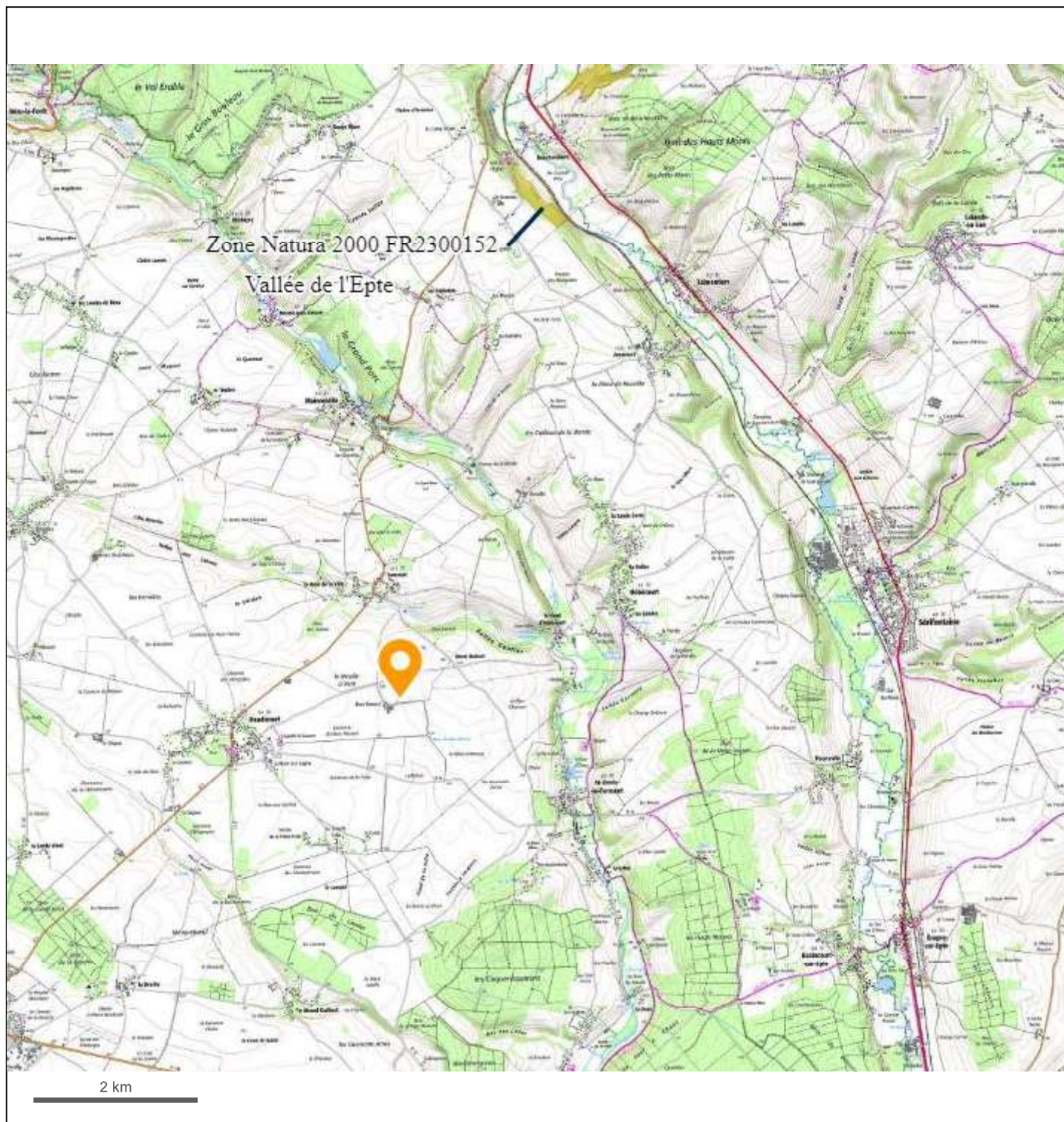
Le plan visualisé sur cet extrait est géré par le  
centre des impôts foncier suivant :  
LOUVIERS  
Place de la demi lune 27400  
27400 LOUVIERS  
tél. 02 32 25 71 01 -fax  
ptgc.270.evreux@dgfip.finances.gouv.fr

Cet extrait de plan vous est délivré par :  
  
cadastre.gouv.fr  
©2017 Ministère de l'Action et des Comptes  
publics





## Emplacement zones Natura 2000

© IGN 2019 - [www.geoportail.gouv.fr/mentions-legales](http://www.geoportail.gouv.fr/mentions-legales)Longitude : 1° 42' 47" E  
Latitude : 49° 21' 22" N



**Masse d'eau souterraine :3201 EU Code FRHG201**

Nouveau code national (Sandre ve1.1) : **HG201**

***Craie du Vexin normand et picard***



Eco-Region  
Plaines occidentales  
District  
La Seine et les cours d'eau  
côtiers normands

**Caractéristiques principales**

Type Dominante sédimentaire

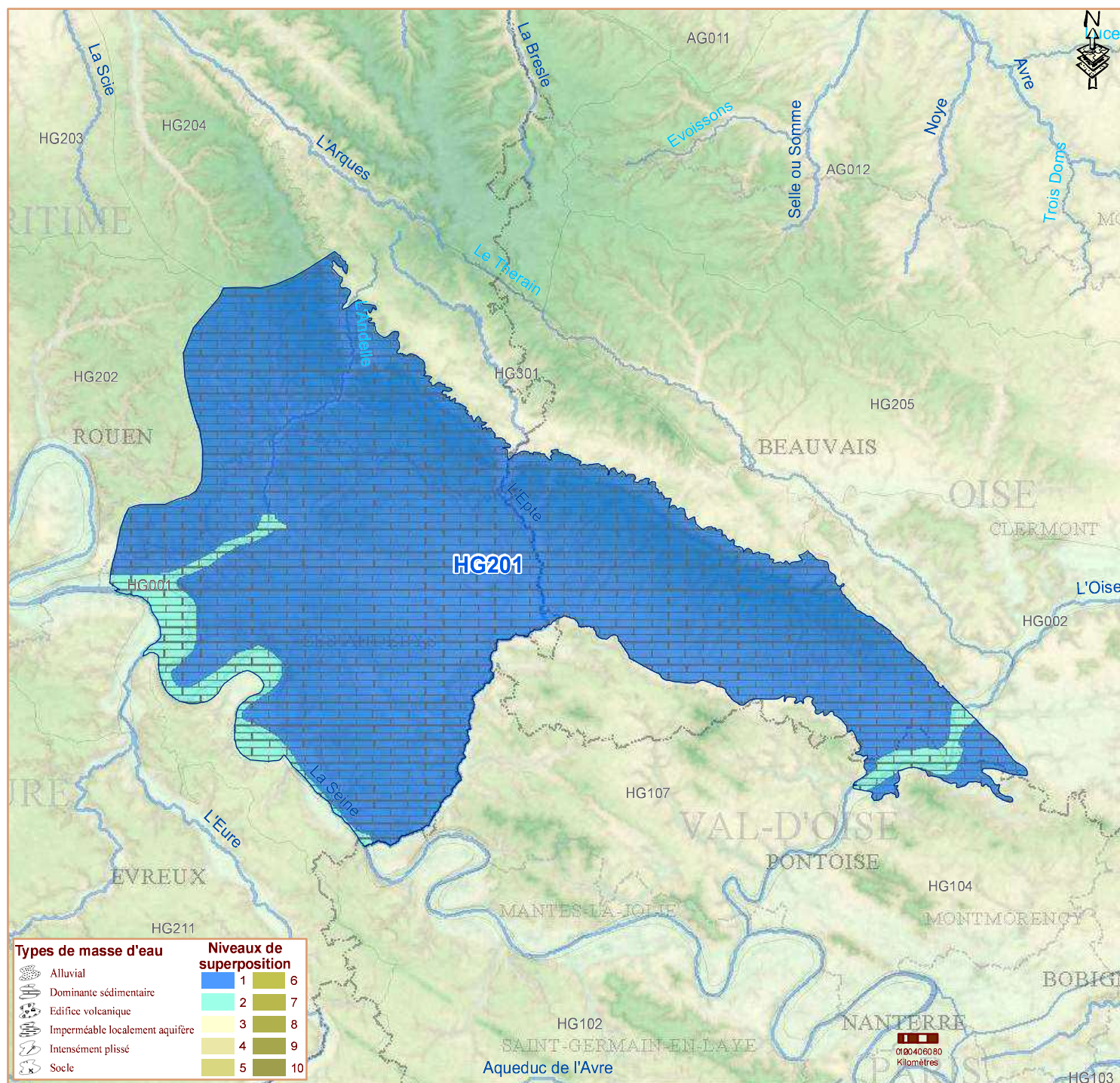
Ecoulement Libre et captif, majoritairement libre

**Caractéristiques secondaires**

|                           |   | Surface en km <sup>2</sup> |                    |        |
|---------------------------|---|----------------------------|--------------------|--------|
| <i>Karstique</i>          | Y | affleurante                | sous<br>couverture | totale |
| <i>Intrusion saline</i>   | N |                            |                    |        |
| <i>Entités disjointes</i> | Y | 2291                       | 149                | 2440   |
| <i>Trans-bassin</i>       | N | <i>Trans-frontière</i>     |                    | N      |

Niveaux de  
recouvrement  
ordres %

|   |        |
|---|--------|
| 1 | 93.90% |
| 2 | 6.10%  |



Commentaires

