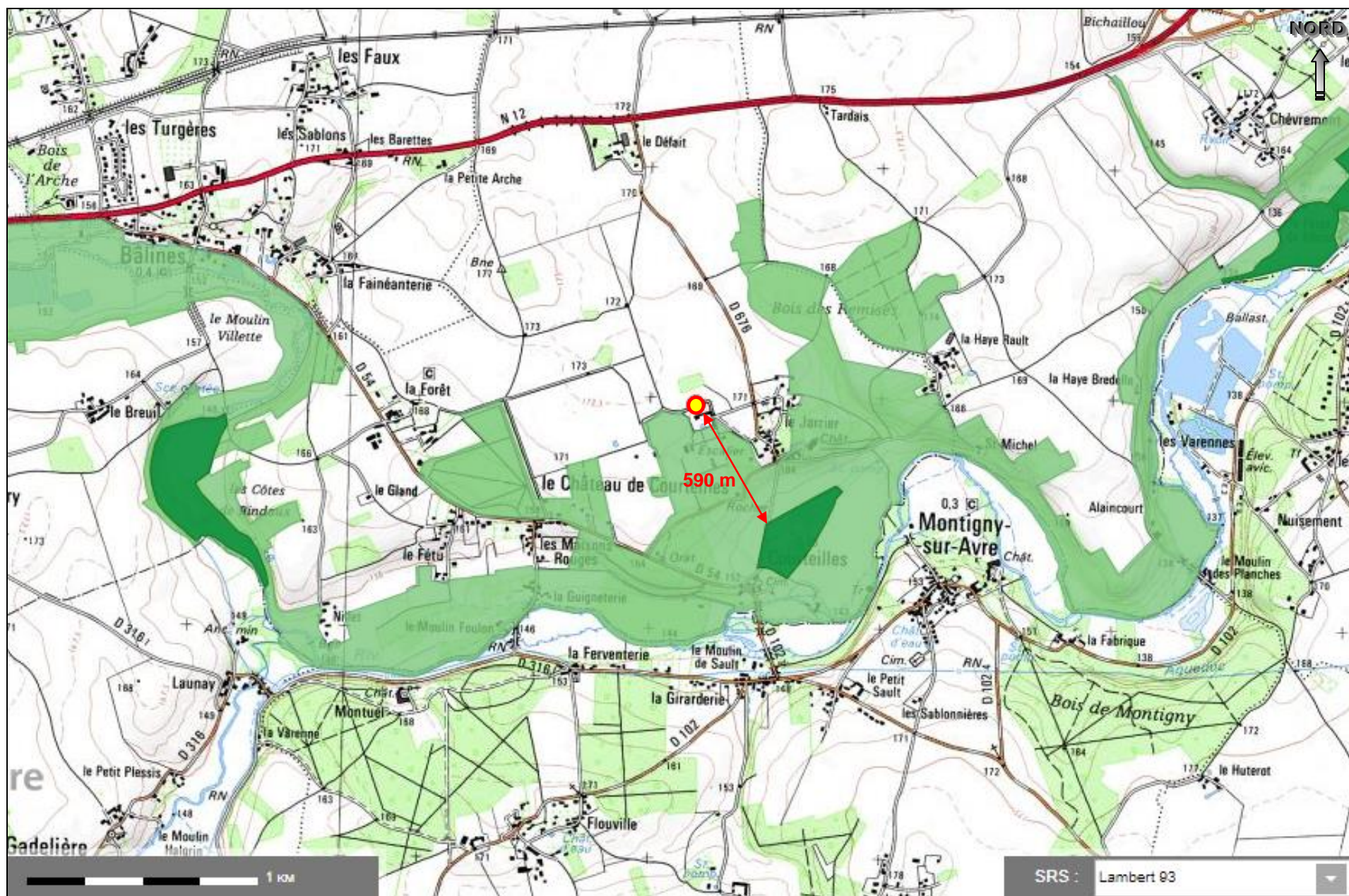


**Situation du forage projeté par l'E.A.R.L. SALET-JUBERT près du CHÂTEAU DE COURTEILLES (COURTEILLES – 27)
par rapport aux zones définies pour la préservation du patrimoine naturel**

(Extrait de : infoterre.brgm.fr)

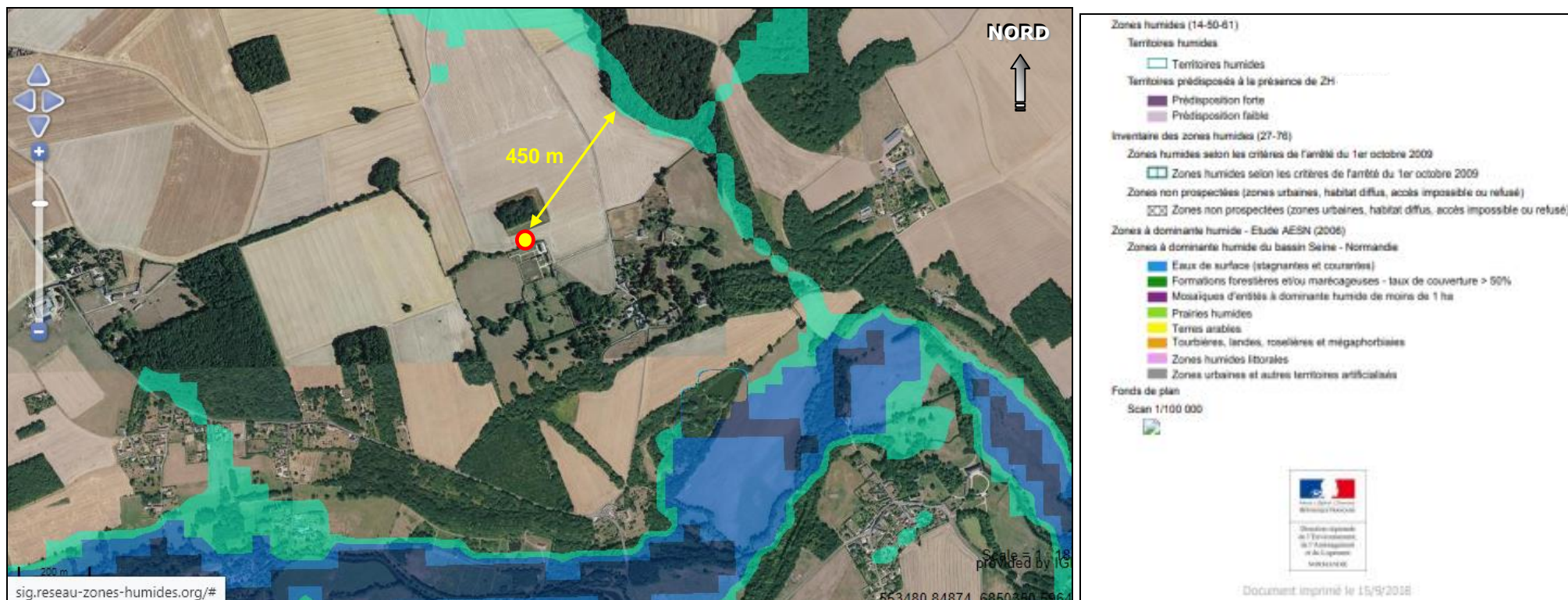


**Situation du forage projeté par l'E.A.R.L. SALET-JUBERT près du CHÂTEAU DE COURTEILLES (COURTEILLES – 27)
par rapport aux ZNIEFF 1 et aux ZNIEFF 2 définies pour la préservation du patrimoine naturel**

(Extrait de : infoterre.brgm.fr)



Situation du forage projeté par l'E.A.R.L. SALET-JUBERT près du CHÂTEAU DE COURTEILLES (COURTEILLES – 27)
 par rapport aux secteurs de zones ATURA 2000 définies dans le secteur d'étude
 (Extrait de : infoterre.brgm.fr)



Situation du forage projeté par l'E.A.R.L. SALET-JUBERT près du CHÂTEAU DE COURTEILLES (COURTEILLES – 27)
par rapport aux ZONES HUMIDES POTENTIELLES PRE-LOCALISEES
 (Extrait de : carmen.application.developpement-durable.gouv.fr/8/zh.map#)