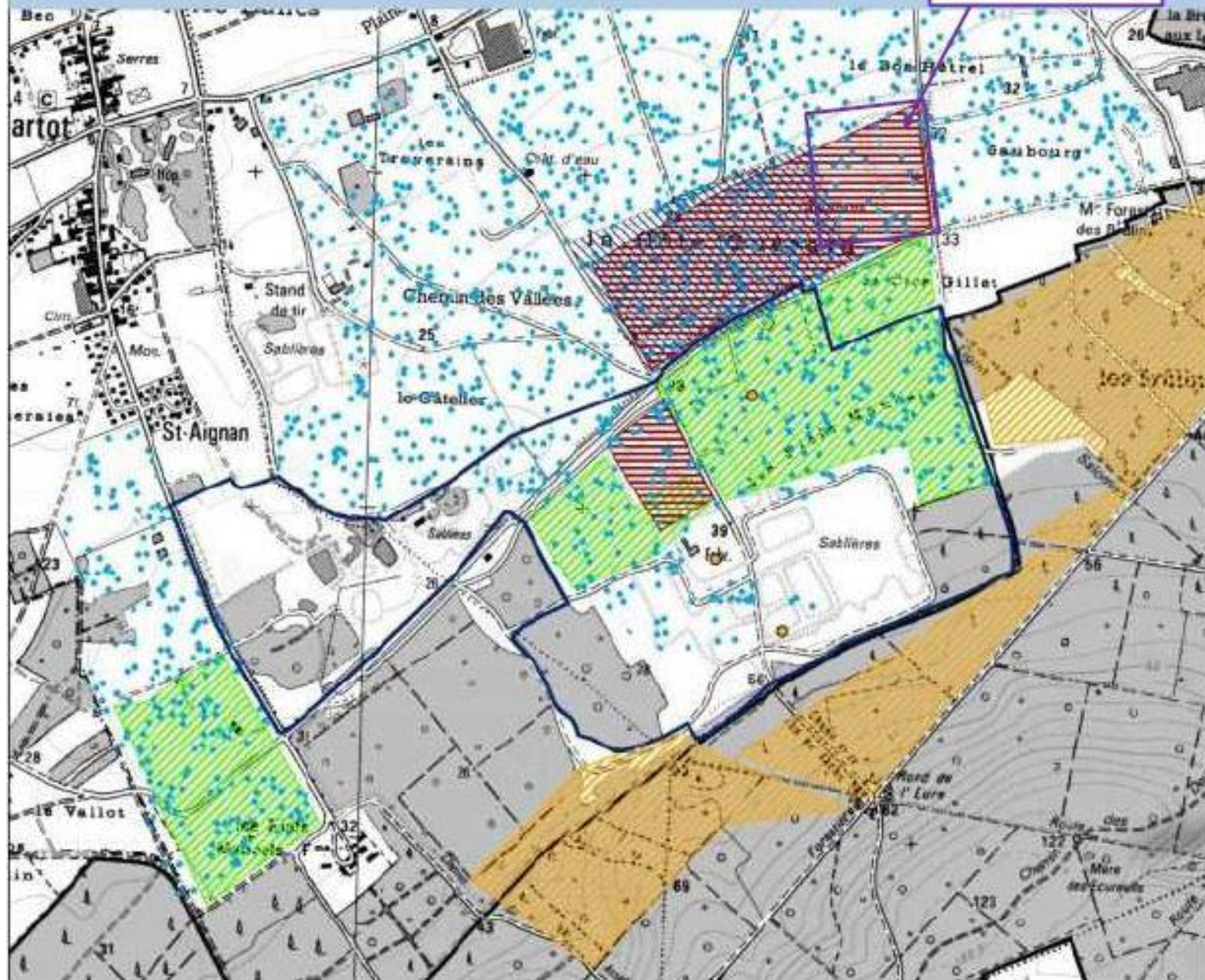


Carte M-1 : Les oiseaux d'intérêt communautaire (données de 2003 à 2011 - GONm, LPO, CENHN)

Site Natura 2000 FR 2312003 - Terrasses alluviales de la Seine - ZPS

Aire d'étude
immédiate du projet



Légende

Les terrasses alluviales de la Seine
(ZPS - directive Oiseaux)

Localisation des sites de nidification et de rassemblement des espèces majeures

Site de nidification de l'Oedonème criard

Site de rassemblement de l'Oedonème criard

Secteurs identifiés d'alimentation de l'Oedonème criard

Secteurs identifiés d'alimentation de l'Oedonème criard

Attention : la carte indique uniquement les zones d'alimentation connues de l'Oedonème criard. En effet, les inventaires passés de la mise en place de protocoles spécifiques ne sont pas entièrement connus pour les hautes de Poses, de Tarry, d'Arle, de Morte et de l'Ormeau. Toutefois, les secteurs de Gaillet et de Croutet-Martin ont été correctement prospectés (coordonnées fournies par les comités).

Site de nidification de l'Engoulevent d'Europe

Secteurs d'hivernage connus des vanneaux huppés et pluviers dorés

Localisation des couples nicheurs

- Bihoreau gris
- Bongios rain
- Hirondelle de rivage
- Petit gravelot
- Buzard cendré
- Pie-grièche écorcheur
- Sterne naïve
- Vanneau huppé
- Sterne pierregarin
- Echasse blanche
- Fuligule morillon
- Grand cormoran
- Héron cendré
- Mouette mélanocéphale
- Mouette rose
- Tedone de belon

Localisation des espèces patrimoniales en hivernage

Butor étoilé

Importances des plans d'eau pour les oiseaux

- Sites identifiés pour l'hivernage et la migration des anatides
- Sites identifiés pour la reproduction des anatides
- Sites identifiés pour l'hivernage et la migration des limicoles

Attention : les autres plans d'eau du site n'ont pu être considérés de part l'absence de données sur leur diversité.



Source : GON, LPO, GONm, Comités d'Études Naturelles de l'Eure, Inventaires de l'Eure, Adm. (projet de 2003 à 2011)
Édition : 4 Avril 2017, version 2017