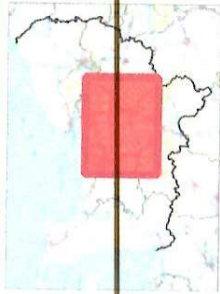
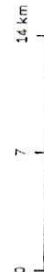
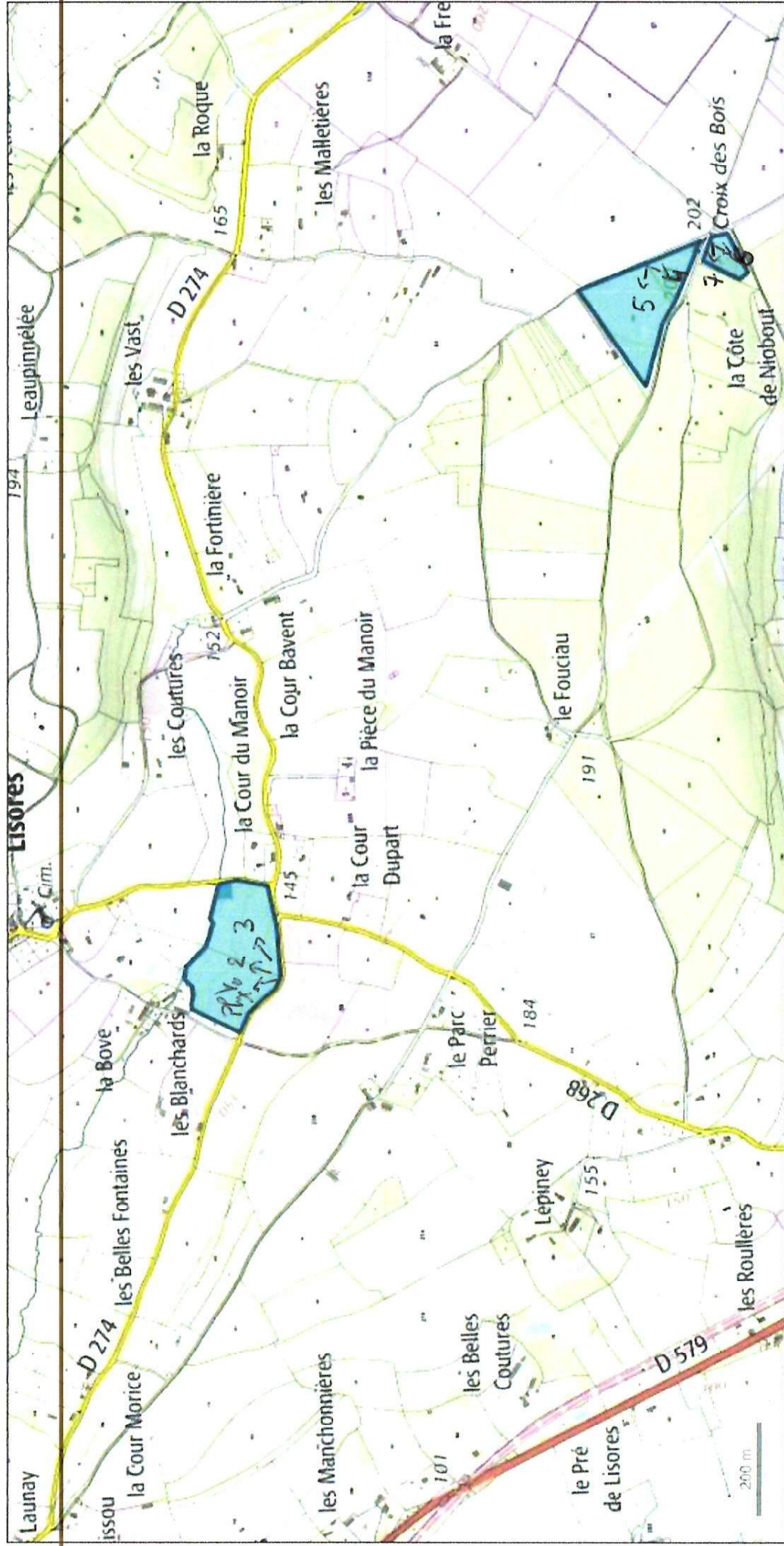


250006496 - VALLEE DE LA TOUQUES ET SES PETITS AFFLUENTS - Zone de type II



Cliquez sur le logo ci-dessous pour accéder aux informations liées au site







Département :
CALVADOS

Commune :
LISORES

Section : E
Feuille : 000 E 01

Échelle d'origine : 1/2500
Échelle d'édition : 1/2500

Date d'édition : 07/05/2019
(fuseau horaire de Paris)

Coordonnées en projection : RGF93CC49
©2017 Ministère de l'Action et des
Comptes publics

DIRECTION GÉNÉRALE DES FINANCES PUBLIQUES

EXTRAIT DU PLAN CADASTRAL

Le plan visualisé sur cet extrait est géré
par le centre des impôts foncier suivant :
Caen Pôle de Topographie et de Gestion
Cadastrale
6, Place Gambetta B.P. 80540 14048
14048 Caen Cedex 1
tél. 02.31.39.74 00 -fax
ptgc.caen@dgfip.finances.gouv.fr

Cet extrait de plan vous est délivré par :

cadastre.gouv.fr



Département :
CALVADOS

Commune :
LISORES

Section : E
Feuille : 000 E 02

Échelle d'origine : 1/2500
Échelle d'édition : 1/2500

Date d'édition : 07/05/2019
(fuseau horaire de Paris)

Coordonnées en projection : RGF93CC49
©2017 Ministère de l'Action et des
Comptes publics

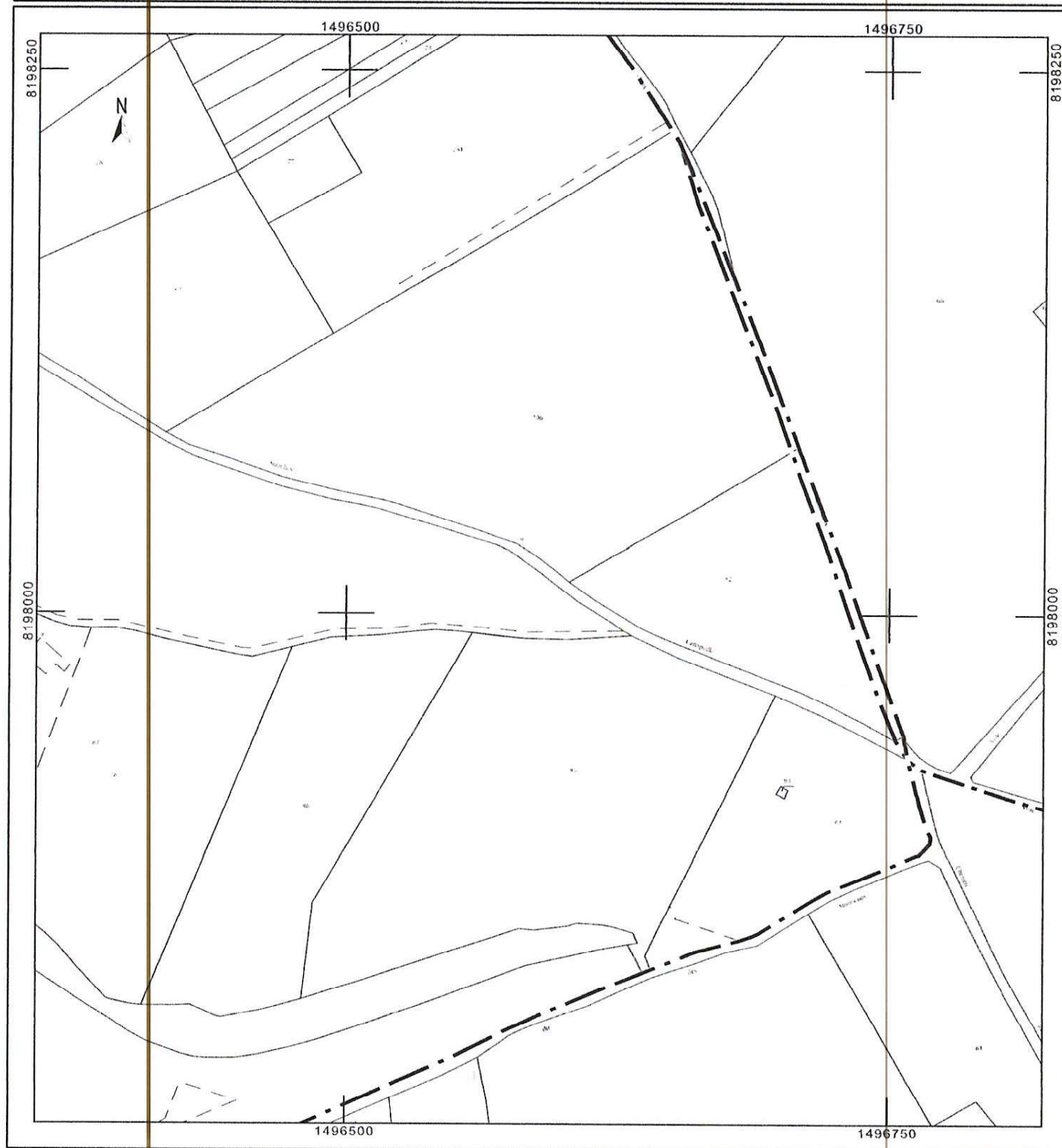
DIRECTION GÉNÉRALE DES FINANCES PUBLIQUES

EXTRAIT DU PLAN CADASTRAL

Le plan visualisé sur cet extrait est géré
par le centre des impôts foncier suivant :
Caen Pôle de Topographie et de Gestion
Cadastrale
6, Place Gambetta B.P. 80540 14048
14048 Caen Cedex 1
tél. 02.31.39.74 00 - fax
ptgc.caen@dgfip.finances.gouv.fr

Cet extrait de plan vous est délivré par :

cadastre.gouv.fr



Parcelle 83



Photo 6 02-mai-19



Photo 7 02-mai-19

Parcelles 82 et 206



Photo 4 02-mai-19

Parcelle 83



Photo 5 02-mai-19

Parcelles 59 et 236



Photo 3 02-mai-19

Parcelles 82 et 206



Photo 4 02-mai-19

Parcelle 236



Photo 1 02-mai-19

Parcelle 59



Photo 2 02-mai-19



Descriptif projet de boisement de terres agricoles

Propriété de Madame HAREL

Commune de Lisores (14)

Surface : 9ha 26a 03ca

Itinéraire technique

Un travail du sol est prévu sur l'ensemble de la surface, sous solage des lignes de plantation par tracteur agricole équipé d'une dent type « BECKER », tous les 3,50m d'axe en axe dans le sens de la pente.

Suite à cette première intervention, un passage de rotovateur tracté est prévu également sur l'ensemble de la surface, afin de casser les mottes de terres, et ainsi faciliter la reprise des plants.

Les parcelles seront boisées en feuillus sur les parcelles 82-83 et 206. L'essence majoritaire sera le chêne rouge d'Amérique en mélange pied par pied avec un châtaignier. Les parcelles 59 et 236 seront plantées en douglas. Une bande enherbée de 6m de large minimum sera maintenue en bordure des fossés et cours d'eau. La densité de plantation sera de 1100 plants par hectare, soit un écartement entre les lignes de 3,50m et sur la ligne de plantation de 2m.

L'ensemble des plants seront protégés par des protections individuelles de type gaine de diamètre 14cm et 120cm de hauteur pour les feuillus et 30cm par 120cm pour les résineux.

et un arbrôfer pour les résineux

Une bande enherbée est maintenue sur 6m sur le pourtour du boisement, ainsi que le maintien des haies et arbres existants sur l'ensemble des prairies.

Origine et taille des plants utilisés :

Chêne rouge d'Amérique étiquette verte QRU 901 Nord-Ouest racine nue hauteur 30/50cm de 2ans.

Châtaignier étiquette verte CSA 101 Massif Armoricaïn racine nue hauteur 25/40cm de 2ans.

Douglas étiquette bleue PME Luzette racine nue hauteur 30/60cm de 2ans.

Fait à Falaise, le 10 Mai 2019

Le Gestionnaire Forestier Professionnel

Anthony GUTH