

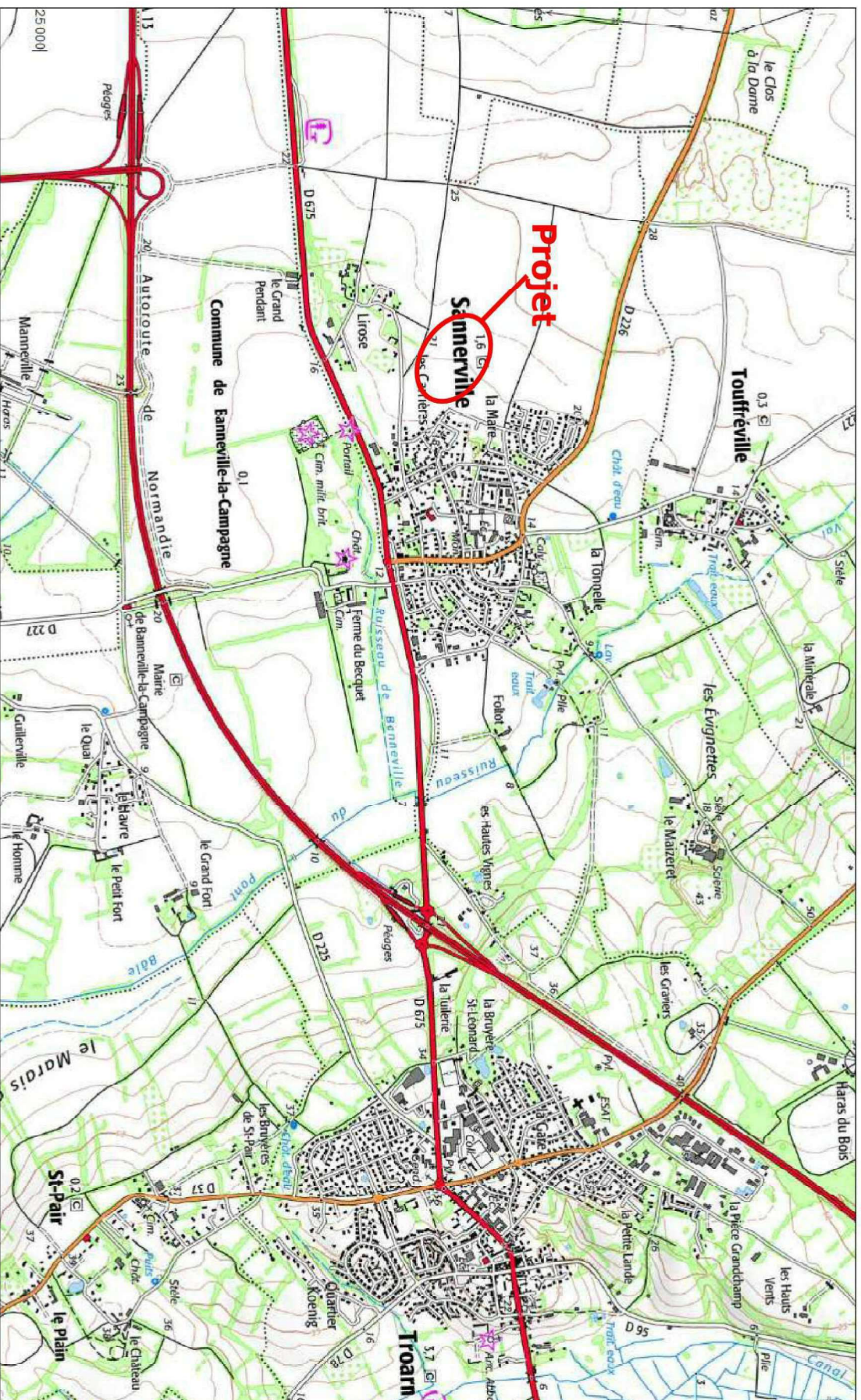
**Demande d'examen au cas par cas préalable à la réalisation  
éventuelle d'une évaluation environnementale**

**Lotissement « Les Mûres »**

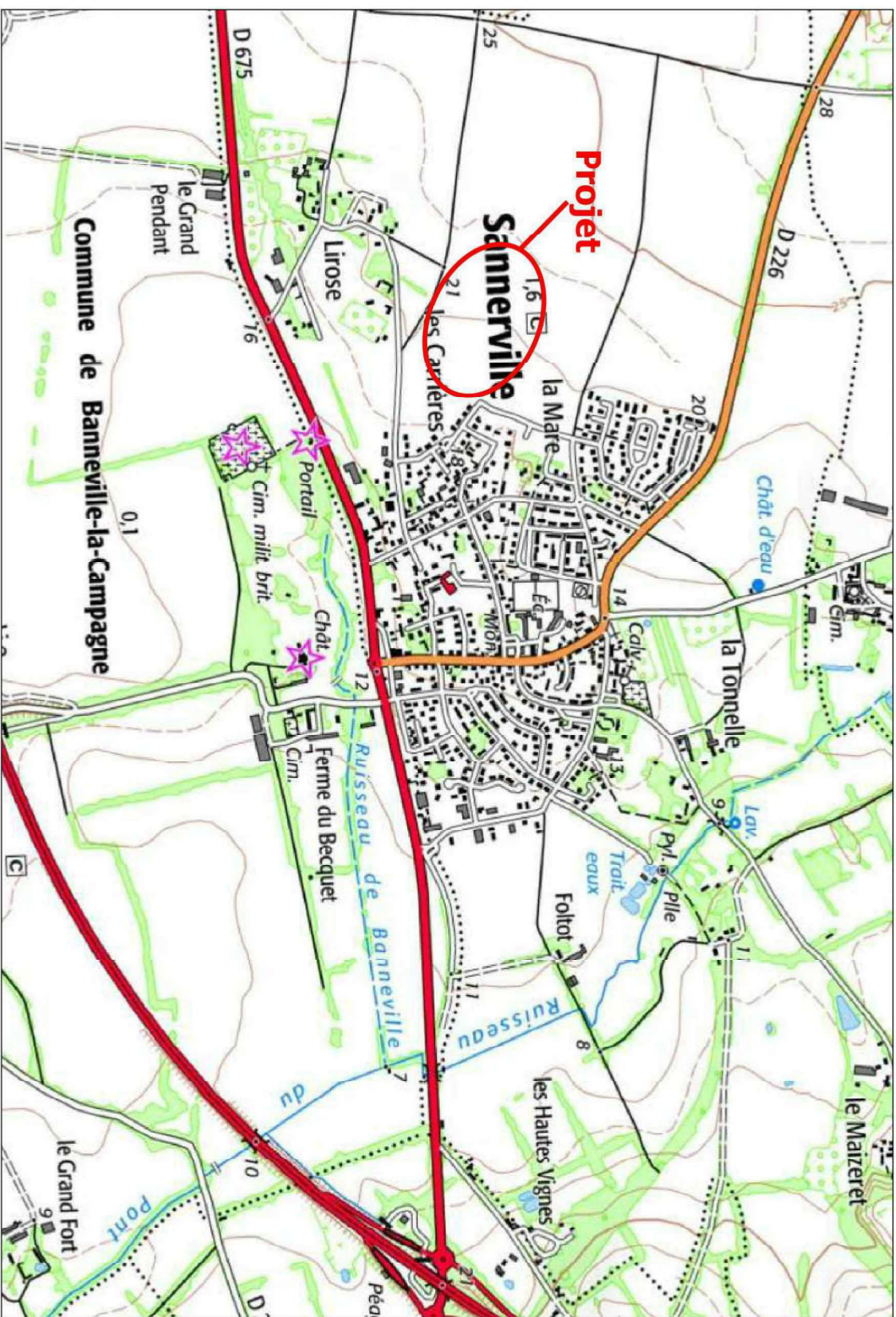
**FRANCELOT**

**Annexe n°8.1.2 :**

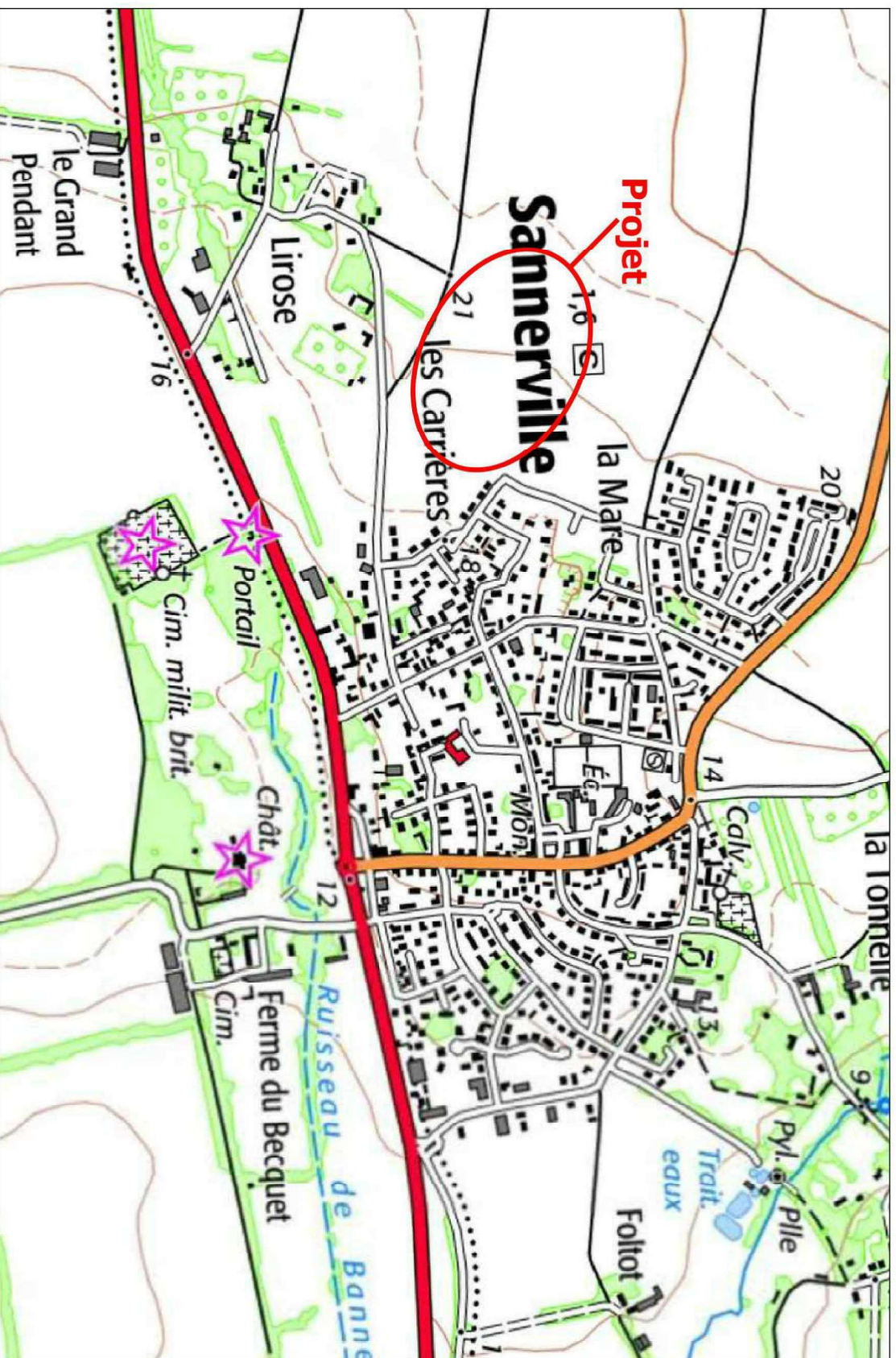
**Plan de situation du projet**



Localisation du projet sur fond IGN au 25 000°



Localisation du projet sur fond IGN au 15 000°



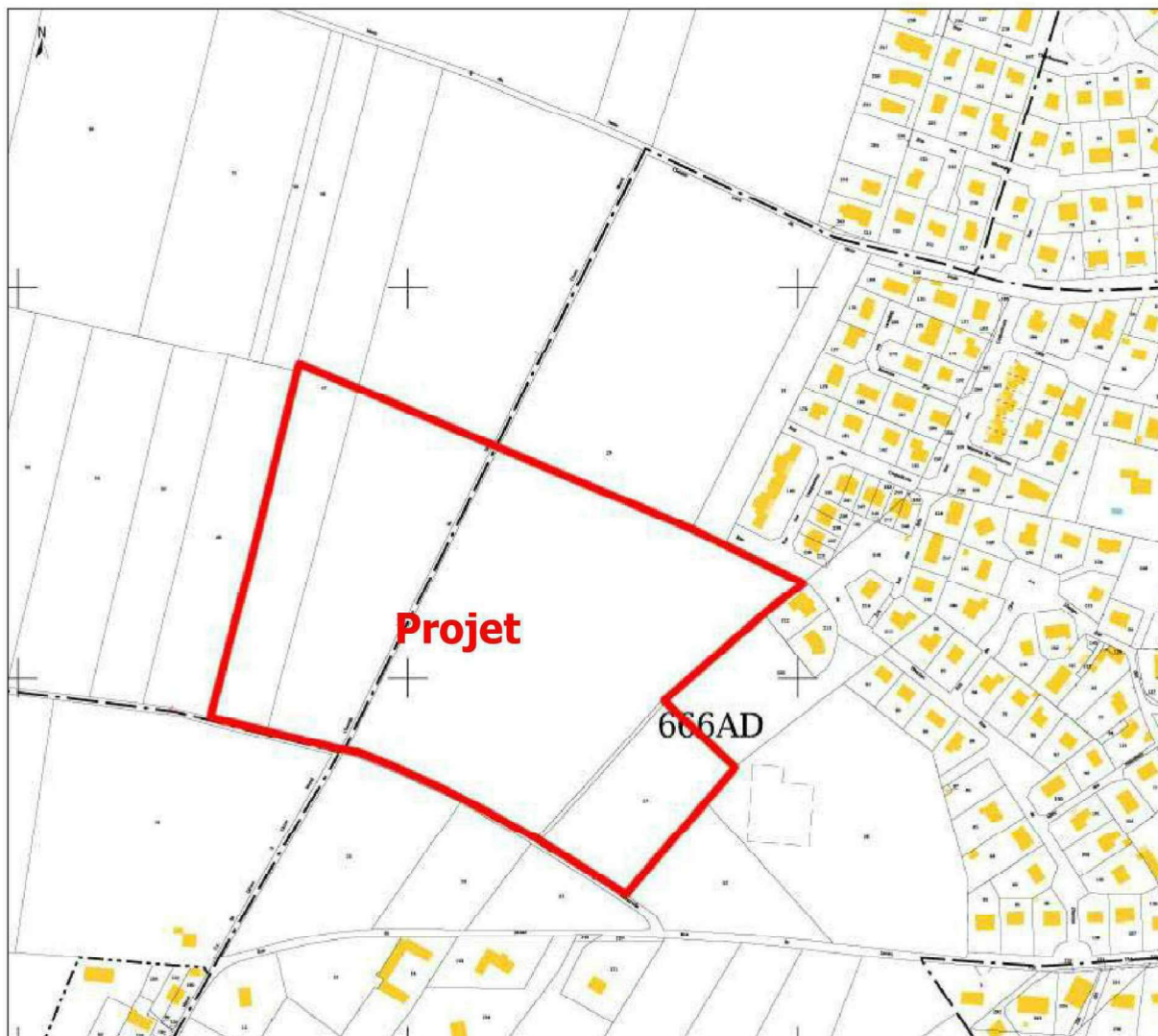
Localisation du projet sur fond IGM au 10 000 °



Localisation du projet sur photographie aérienne 1/5000 (source : Géoportail – IGN)

Le projet concerne les parcelles cadastrées section AD n°26 pour partie, 27, 46 pour partie et 47 pour partie, pour une contenance cadastrale totale de 7,2 ha.

Le projet est situé de part et d'autre d'un chemin agricole.



*Localisation du projet sur fond cadastral (source : cadastre.gouv.fr)*

**Demande d'examen au cas par cas préalable à la réalisation  
éventuelle d'une évaluation environnementale**

**Lotissement « Les Mûres »**

**FRANCELOT**

**Annexe n°8.1.3. :**

**Prises de vue du site**

**Photographies situant le projet dans l'environnement proche  
et dans le paysage lointain**

(Source : ALCEA – Photographies prises en avril 2019)



Localisation des prises de vue du site (source : IGN)



*Vue sur la Rue de Lirose, vers l'Est*



*Vue sur la Rue de Lirose, vers l'Ouest*



*Vue vers le Nord-Ouest depuis le chemin agricole*



*Vue vers le Nord depuis le chemin agricole*



*Vue vers le Nord-Est depuis le chemin agricole*



*Vue vers le Nord-Est depuis le chemin agricole*



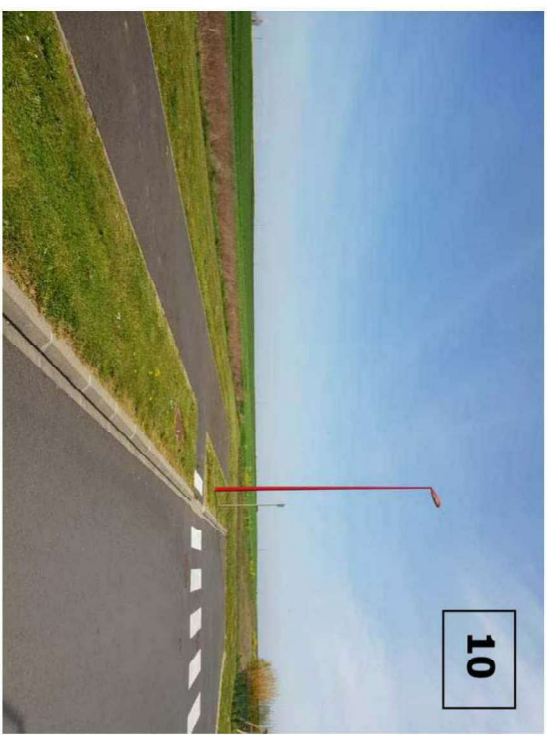
*Vue vers le Nord-Est depuis le chemin agricole*



*Vue vers le Nord-Est depuis le chemin agricole*



*Vue sur la Rue de Lioise*



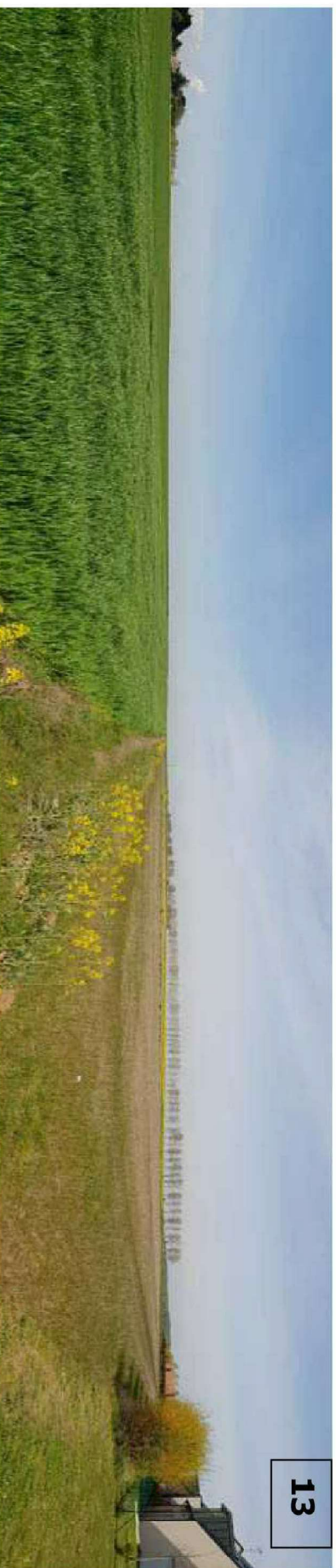
*Vue sur la voirie en attente – Extrémité de la Rue de l'Europe*



*Vue vers le Sud-Ouest depuis la Rue de l'Europe, depuis le lotissement existant*



*Vue sur le lotissement existant*



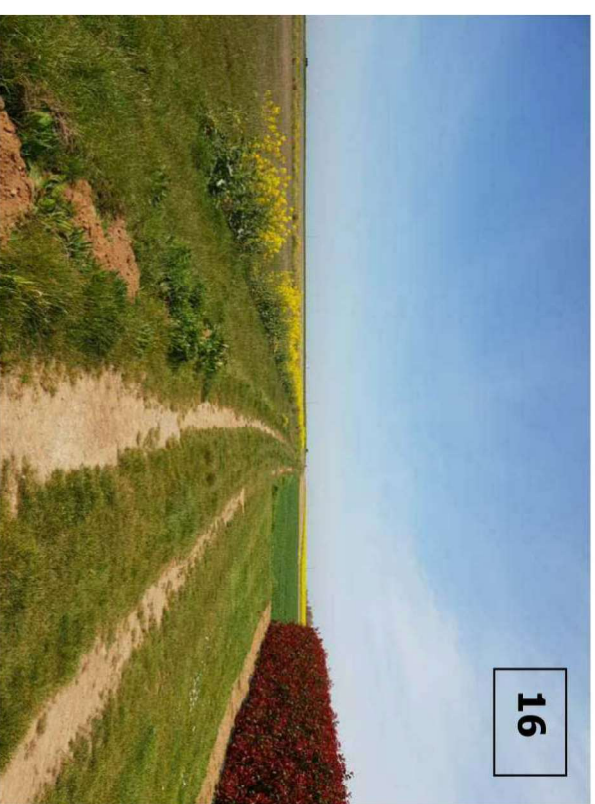
*Vue vers l'Ouest depuis la Rue de l'Europe, depuis le lotissement existant*



*Vue vers le Sud-Ouest depuis la Rue de l'Europe, depuis le lotissement existant*



*Vue sur la Rue des Campanules – Lotissement existant à l'Est de la zone d'étude*



*Vue lointaine sur la zone d'étude depuis la Rue des Coquelicots*

## Vues lointaines



*Vue lointaine sur la zone d'étude, depuis la Rue de Lirose*



*Vue lointaine sur la zone d'étude, depuis la RD n°226*



*Vue lointaine sur la zone d'étude, depuis la RD n°226*



*Vue lointaine sur la zone d'étude, depuis la RD n°226*

**Demande d'examen au cas par cas préalable à la réalisation  
éventuelle d'une évaluation environnementale**

**Lotissement « Les Mûres »**

**FRANCELOT**

**Annexe n°8.1.4 :**

**Plan topographique**

**Esquisse du projet**





**Demande d'examen au cas par cas préalable à la réalisation  
éventuelle d'une évaluation environnementale**

**Lotissement « Les Mûres »**

**FRANCELOT**

**Annexe n°8.1.5 :**

**Plan des abords du projet**



Plan des abords du projet (source IGN)

**Demande d'examen au cas par cas préalable à la réalisation  
éventuelle d'une évaluation environnementale**

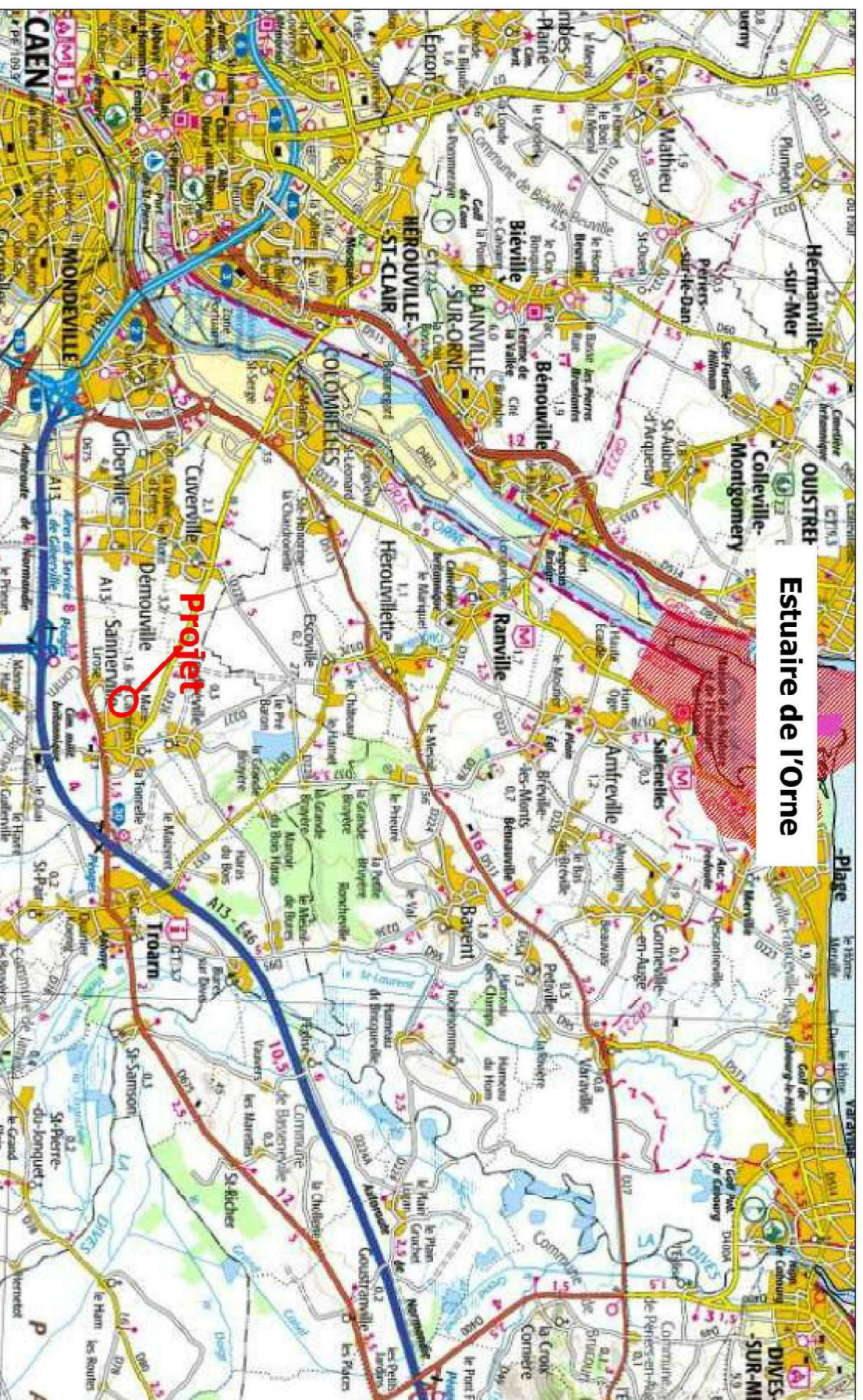
**Lotissement « Les Mûres »**

**FRANCELOT**

**Annexe n°8.1.6 :**

**Plan de situation du projet par rapport aux sites Natura 2000  
les plus proches**

Le projet est situé à environ 8 km du site « Estuaire de l'Orne ».



Localisation du projet par rapport aux sites Natura 2000 les plus proches (source : DREAL Basse-Normandie)

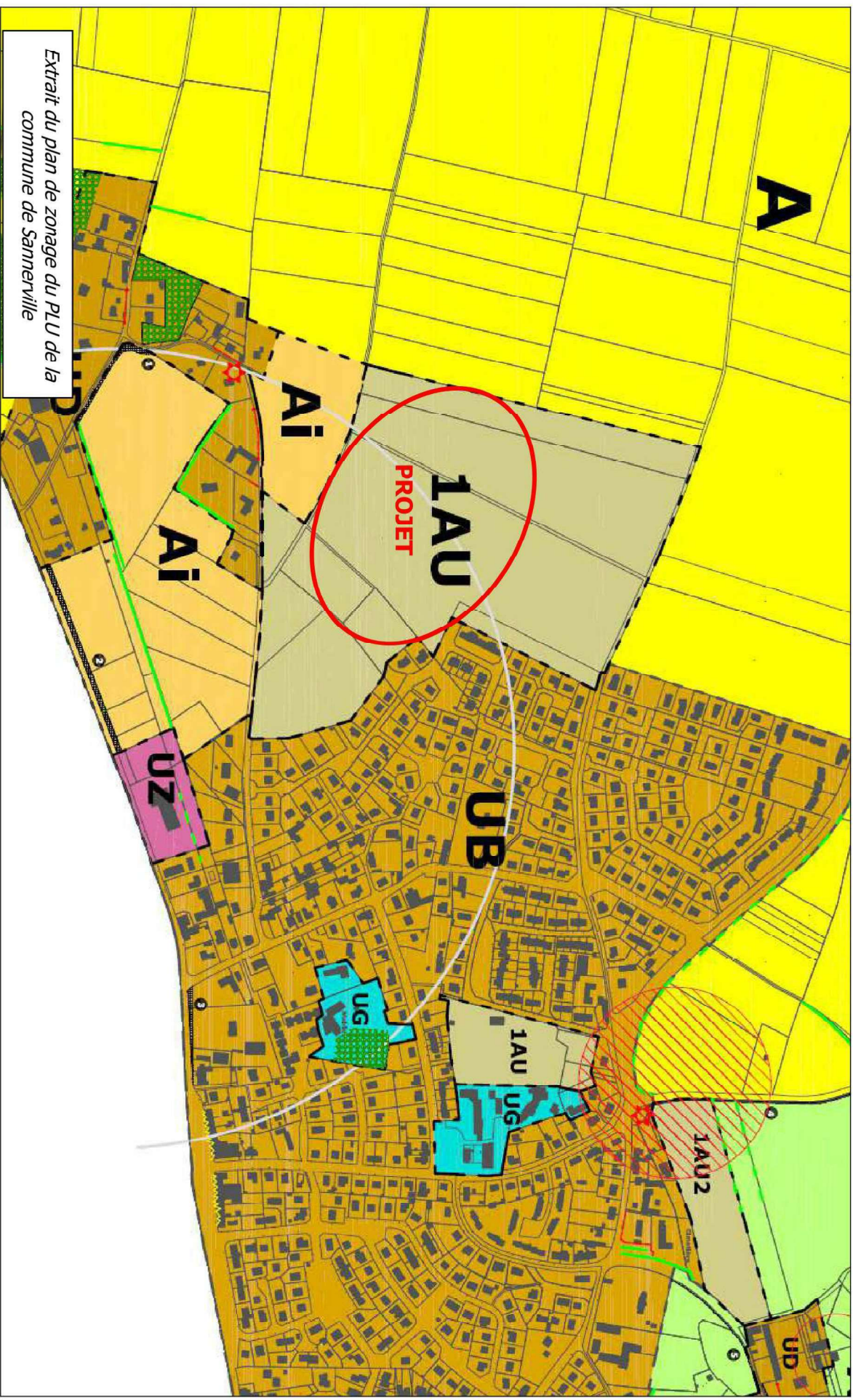
**Demande d'examen au cas par cas préalable à la réalisation  
éventuelle d'une évaluation environnementale**

**Lotissement « Les Mûres »**

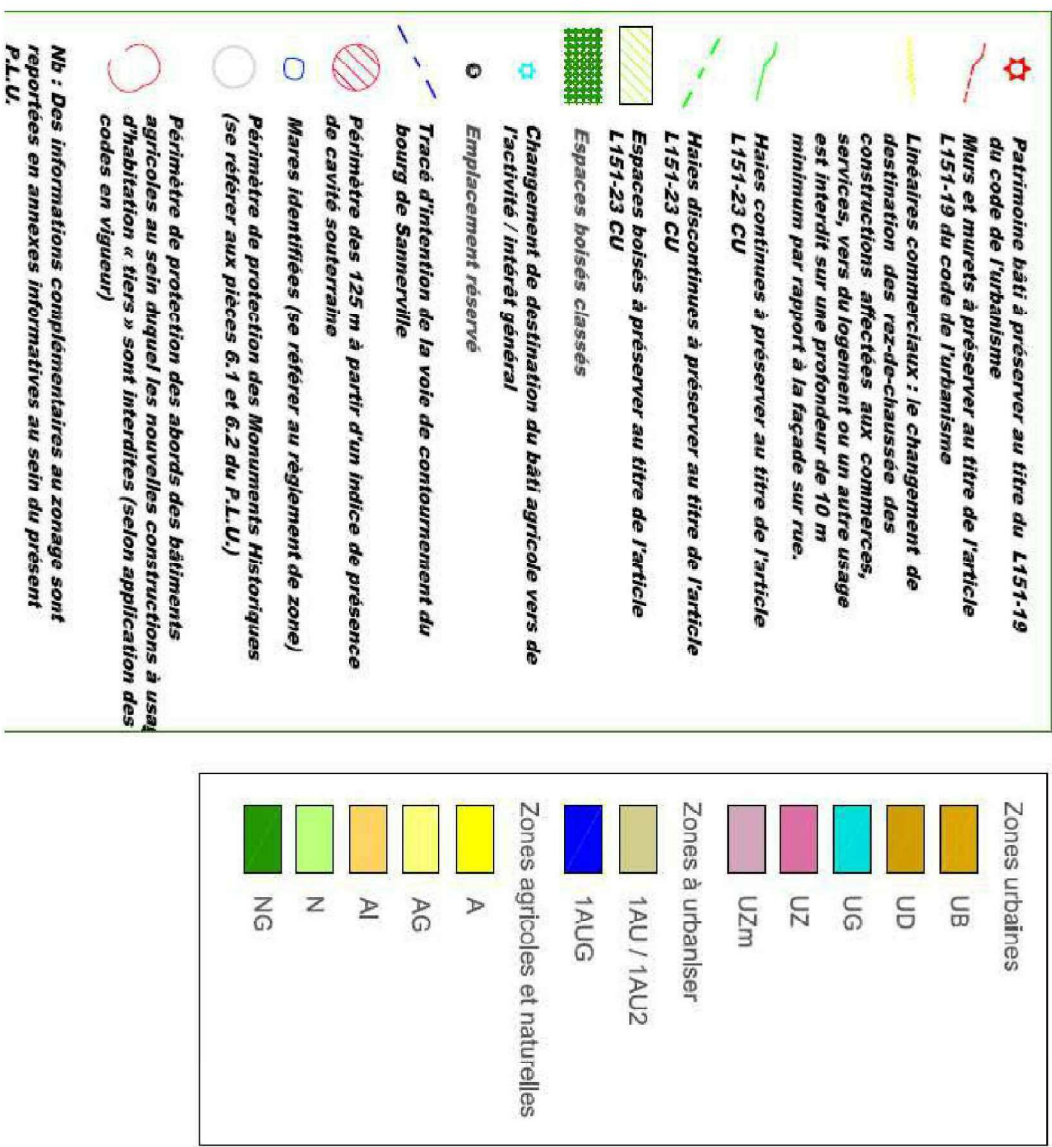
**FRANCELOT**

**Annexe n°8.2.1 :**

**Extrait du zonage du PLU**



Le projet est situé en zone 1AU. Le secteur 1AU correspond à une zone à urbaniser. Le Plan Local d'Urbanisme de la commune de Sannerville a été approuvé le 14 décembre 2017.



Légende du zonage du PLU de la commune de Sannerville

**Demande d'examen au cas par cas préalable à la réalisation  
éventuelle d'une évaluation environnementale**

**Lotissement « Les Mûres »**

**FRANCELOT**

**Annexe n°8.2.2 :**

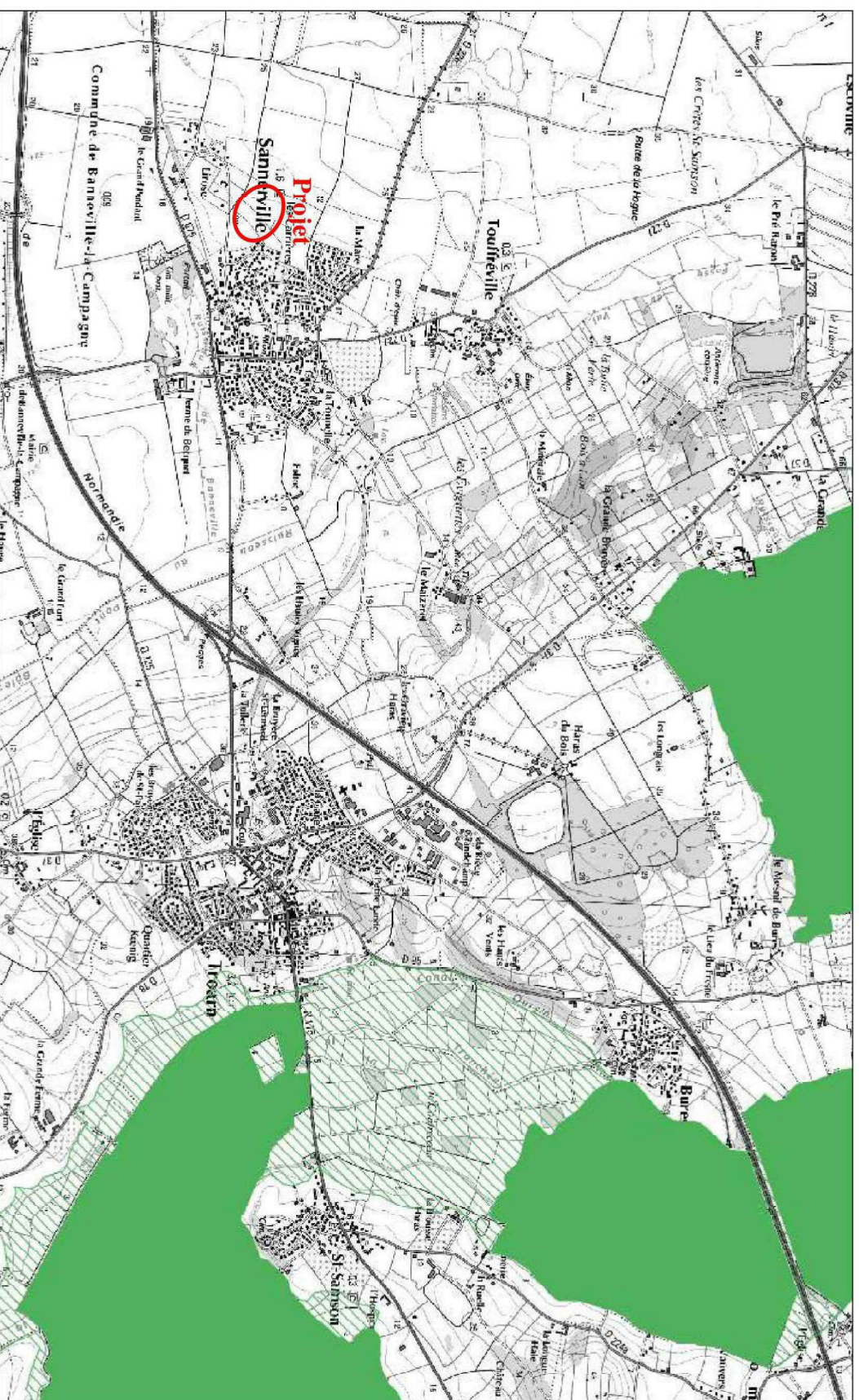
**Localisation du projet par rapport aux ZNIEFF**

**(source : DREAL Normandie)**

D'après la DREAL, le projet n'est pas inclus dans le périmètre des ZNIEFF (Zone Naturelle d'Intérêt Ecologique Floristique et Faunistique) recensées sur la commune de Saline, ou une autre zone protégée ou réglementée :

- ZNIEFF de type 1 : « Bois de Bavent », « Marais des Trois Chaussées », « Marais du Grand Canal »
- ZNIEFF de type 2 : « Marais de la Dives et ses affluents ».

Le projet n'est pas situé dans le périmètre d'un site classé ou d'un site inscrit.



Localisation du projet par rapport aux ZNIEFF les plus proches (source : DREAL Normandie)

**Demande d'examen au cas par cas préalable à la réalisation  
éventuelle d'une évaluation environnementale**

**Lotissement « Les Mûres »**

**FRANCELOT**

**Annexe n°8.2.3:**

**Localisation du projet sur la carte de classement sonore des  
infrastructures terrestres**



Conception : DDTM 14  
Date d'impression : 18-04-2019



**Description :**

classement sonore des infrastructures terrestres du Calvados

Carte publiée par l'application CARTELLE  
© Ministère de la Transition Écologique et Solidaire - Ministère de la Cohésion des Territoires  
SG/SP3SI/PSI/PS11 - CP2I (DOM/ET)

**Demande d'examen au cas par cas préalable à la réalisation  
éventuelle d'une évaluation environnementale**

**Lotissement « Les Mûres »**

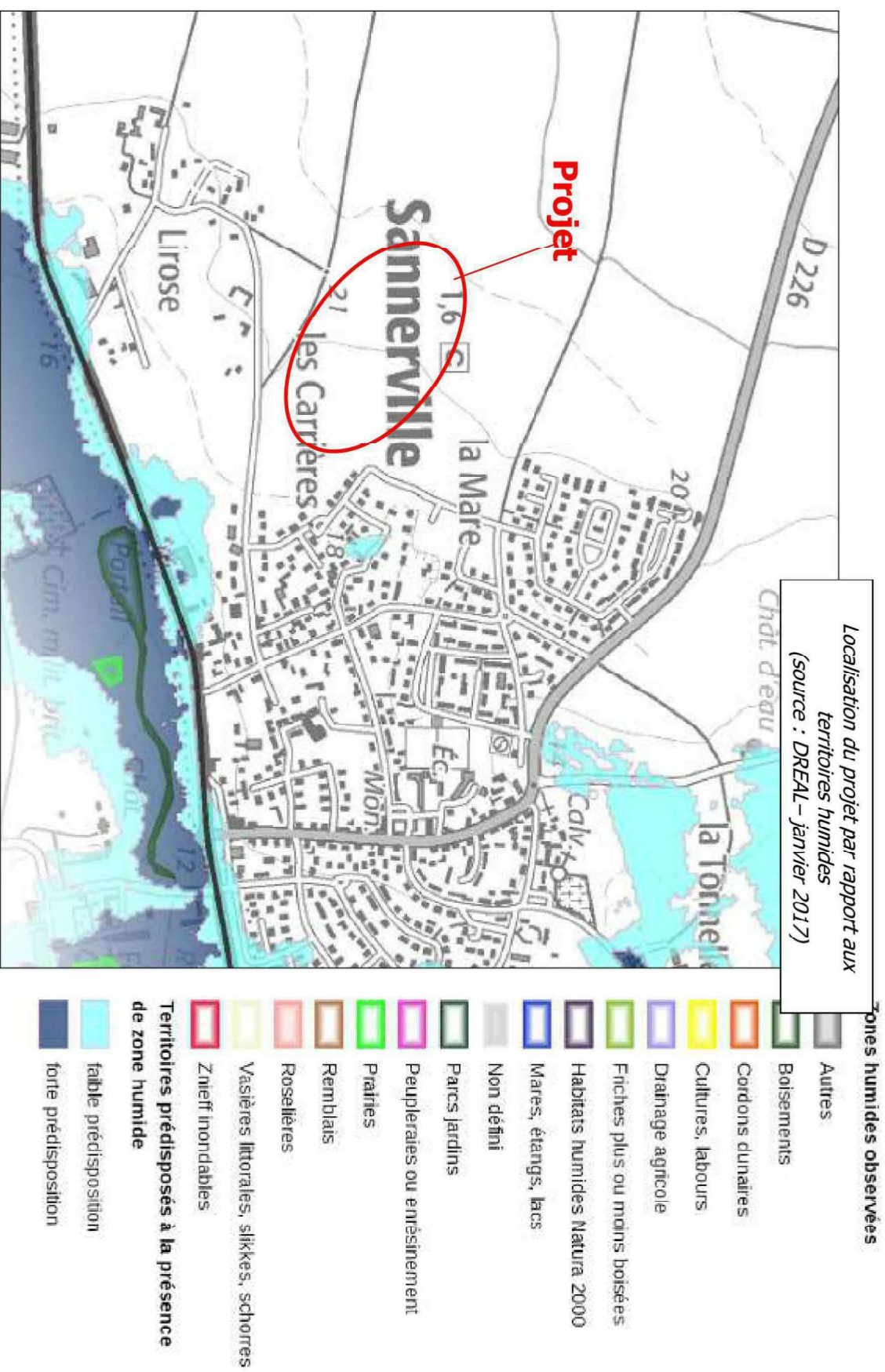
**FRANCELOT**

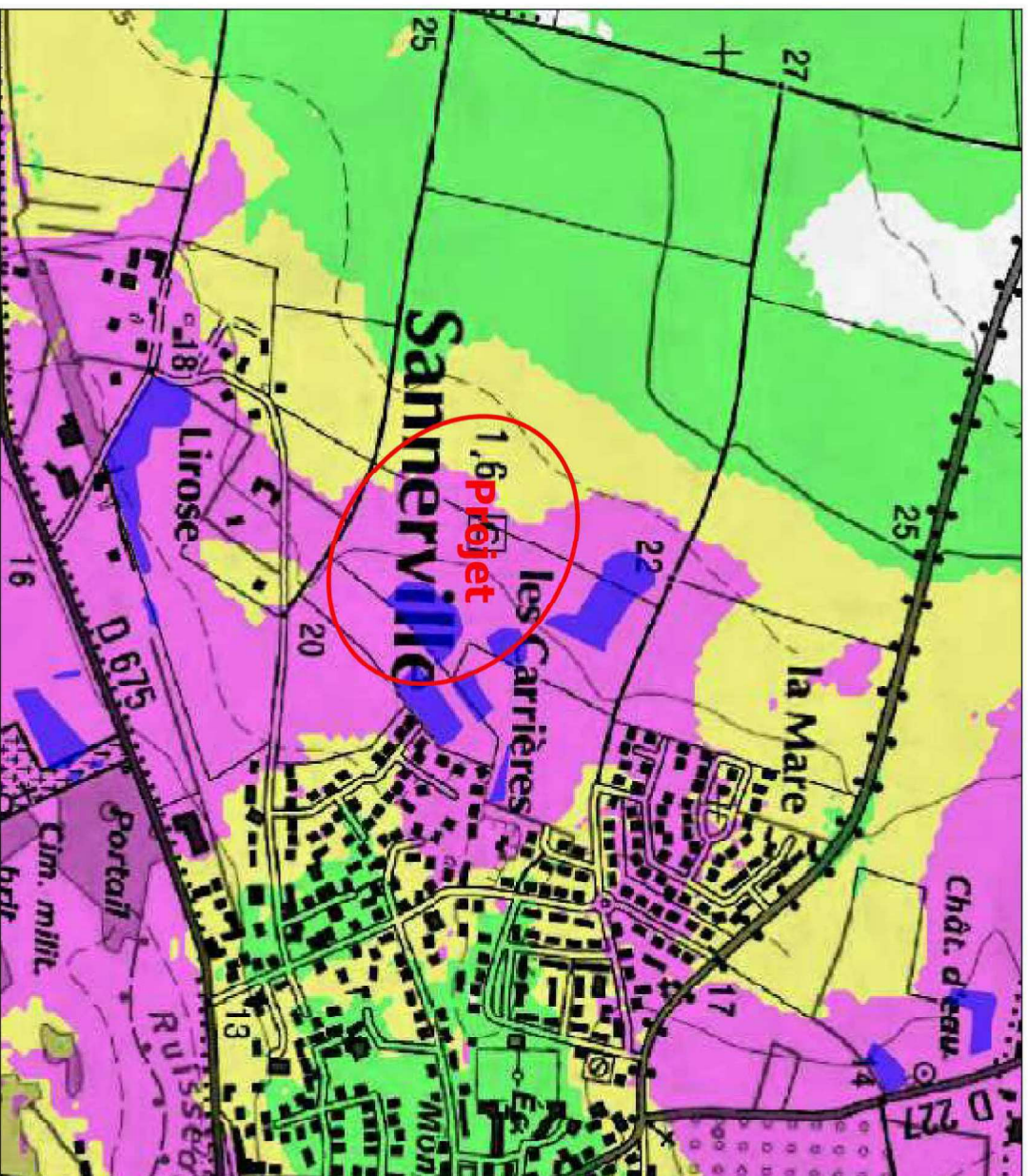
**Annexe n°8.2.4 :**

**Localisation du projet par rapport aux territoires humides et aux zones  
présentant un risque de remontée de nappe**

D'après la DREAL, le terrain n'est pas situé en zone humide, ni en zone de faible ou forte prédisposition.

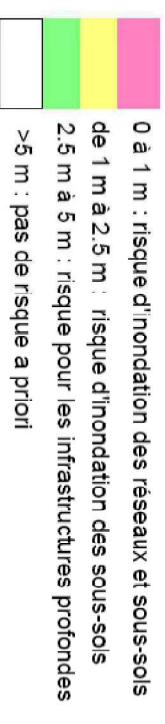
D'après la DREAL, le projet est soumis à un risque de remontée de nappe : la nappe pouvant remonter entre 0 et 1 m de profondeur. Des zones de débordements de nappe ont été observées.





Localisation du projet par rapport aux risques de remontée de nappe (source : DREAL Basse-Normandie – février 2014)

Profondeur de l'eau et nature du risque  
Débordements de nappe observés



D'après la DREAL, le projet est soumis à un risque de remontée de nappe : la nappe pouvant remonter entre 0 et 1 m de profondeur. Des zones de débordement de nappe ont été recensées.

**Demande d'examen au cas par cas préalable à la réalisation  
éventuelle d'une évaluation environnementale**

**Lotissement « Les Mûres »**

**FRANCELOT**

**Annexe n°8.2.5 :**

**Localisation du projet par rapport aux périmètres de protection des  
Monuments Historiques**

La partie Est du terrain est située dans le périmètre de protection d'un Monument Historique : « Portail de l'Abbaye de Troarn »



Ma sélection

Site classé ou inscrit -  
Calvados - 14

Classé

Inscrit

En date du : 2019-03-07

Propriétaire : UDAP -

Calvados

Immeubles inscrits ou  
classés - Calvados -14

En instance de classement

Partiellement Inscrit

Inscrit

Partiellement Classé-Inscrit

Partiellement Classé

Classé

Par défaut

En date du : 2019-04-18

Propriétaire : UDAP 14 -

Calvados

PDA - Périmètre Délimité  
des Abords - Calvados - 14

Périmètres délimités des abords

En date du : 2019-03-08

Propriétaire : UDAP 14 -

Calvados

Abords des 500 mètres  
d'un monument historique  
- Calvados - 14

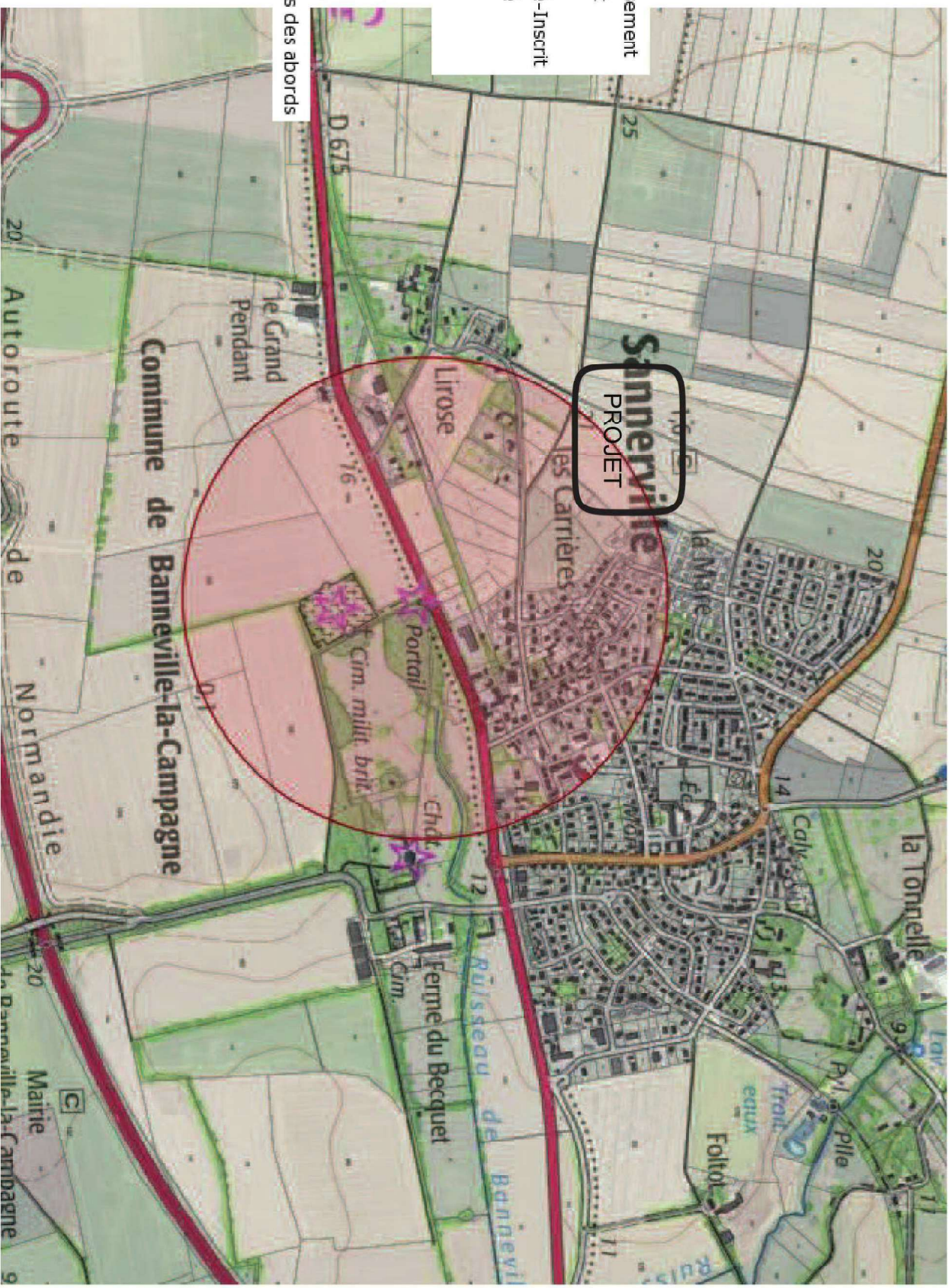
Abords MH

En date du : 2019-03-08

Propriétaire : UDAP 14 -

Calvados

Données de référence



**Demande d'examen au cas par cas préalable à la réalisation  
éventuelle d'une évaluation environnementale**

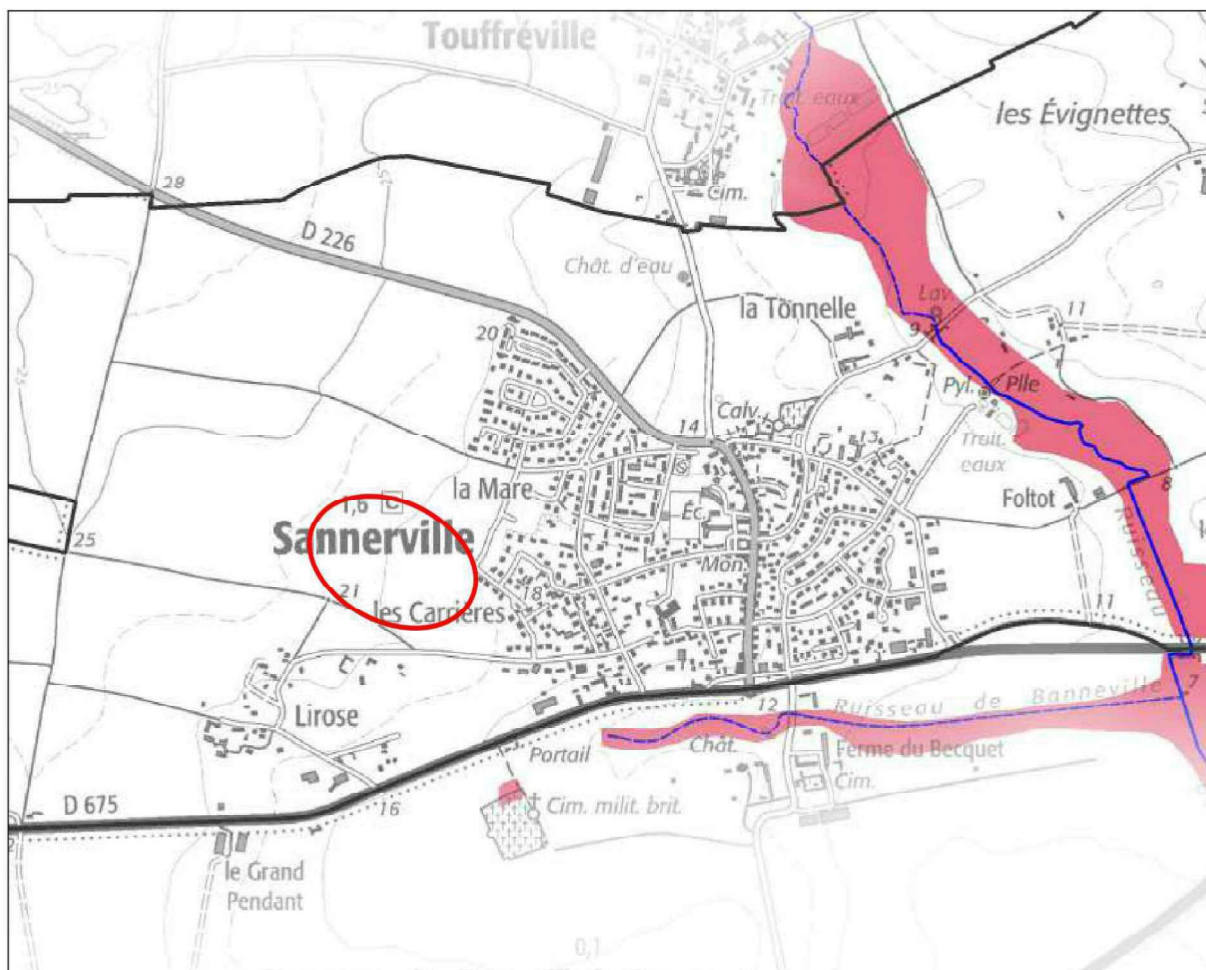
**Lotissement « Les Mûres »**

**FRANCELOT**

**Annexe n°8.2.6 :**

**Localisation du projet par rapport aux zones inondables**

D'après la DREAL, le projet n'est pas situé en zone inondable.



*Extrait de l'Atlas des zones inondables  
(Source : DREAL – Etat des  
connaissances : décembre 2016)*

**Demande d'examen au cas par cas préalable à la réalisation  
éventuelle d'une évaluation environnementale**

**Lotissement « Les Mûres »**

**FRANCELOT**

**Annexe n°8.2.7 :**

**Localisation du projet par rapport aux captages d'eau potable**

D'après l'ARS, le projet est situé dans le périmètre de protection éloigné du captage d'eau potable « FR5 de Lirose ».



Localisation des captages d'eau potable (source : ARS)