





Prises de vue photographiques du projet avant intervention  
COMMUNAUTE DE COMMUNES COTE OUEST CENTRE MANCHE

**SAINT-GERMAIN-SUR-AY le 11 avril 2019**  
*(localisation des prises de vue en Annexe 4)*





Prises de vue photographiques du projet avant intervention  
COMMUNAUTE DE COMMUNES COTE OUEST CENTRE MANCHE

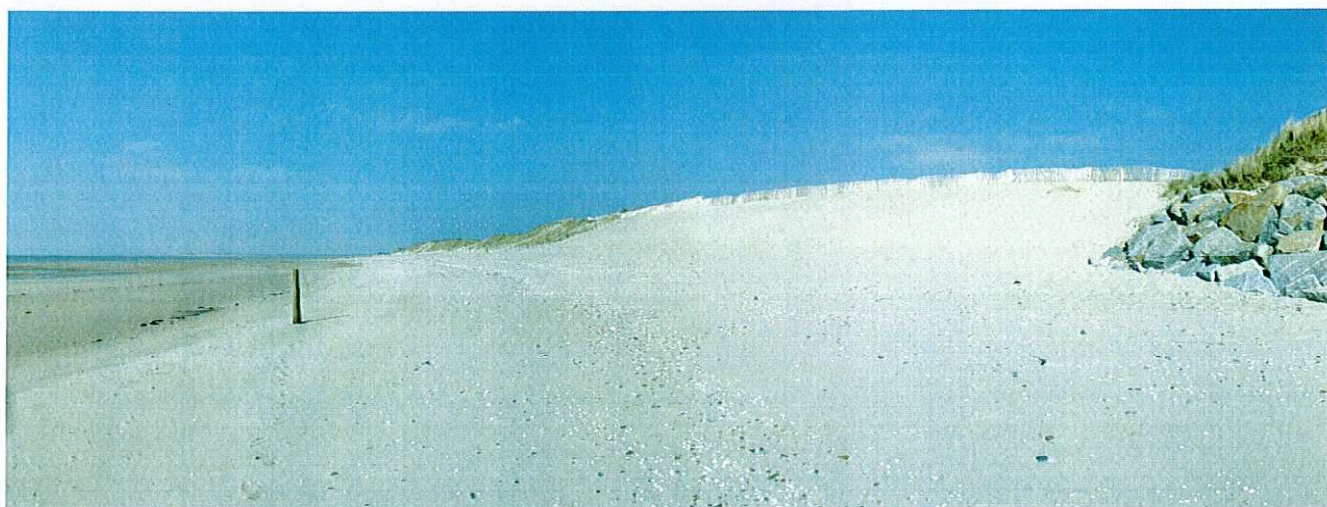
CREANCES le 11 avril 2019  
(localisation des prises de vue en Annexe 4)





Prises de vue photographiques du projet avant intervention  
COMMUNAUTE DE COMMUNES COTE OUEST CENTRE MANCHE

PIROU le 11 avril 2019  
*(localisation des prises de vue en Annexe 4)*





Prises de vue photographiques du projet - Etat final envisagé  
COMMUNAUTE DE COMMUNES COTE OUEST CENTRE MANCHE

SAINT-GERMAIN-SUR-AY



CREANCES

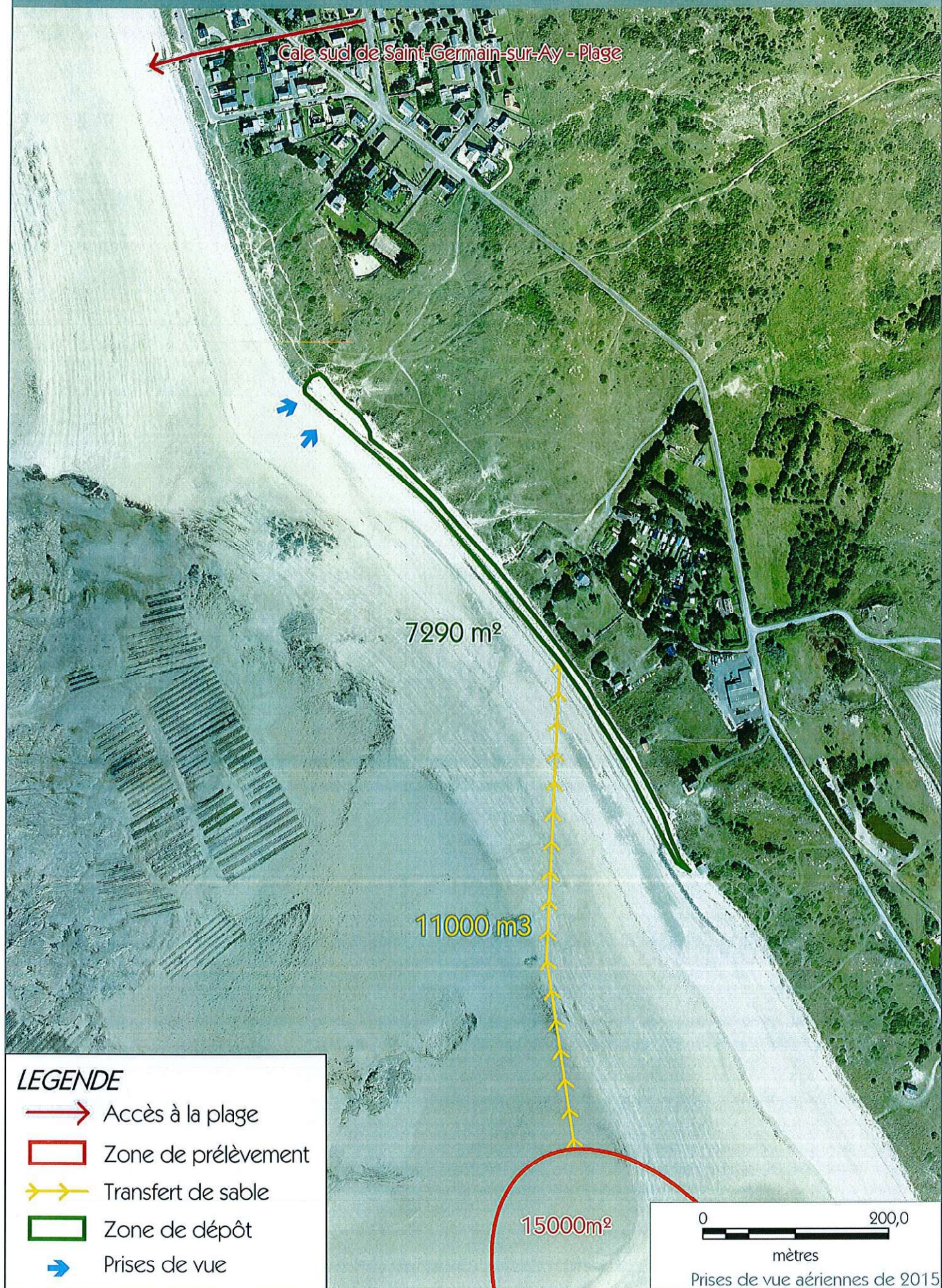


PIROU



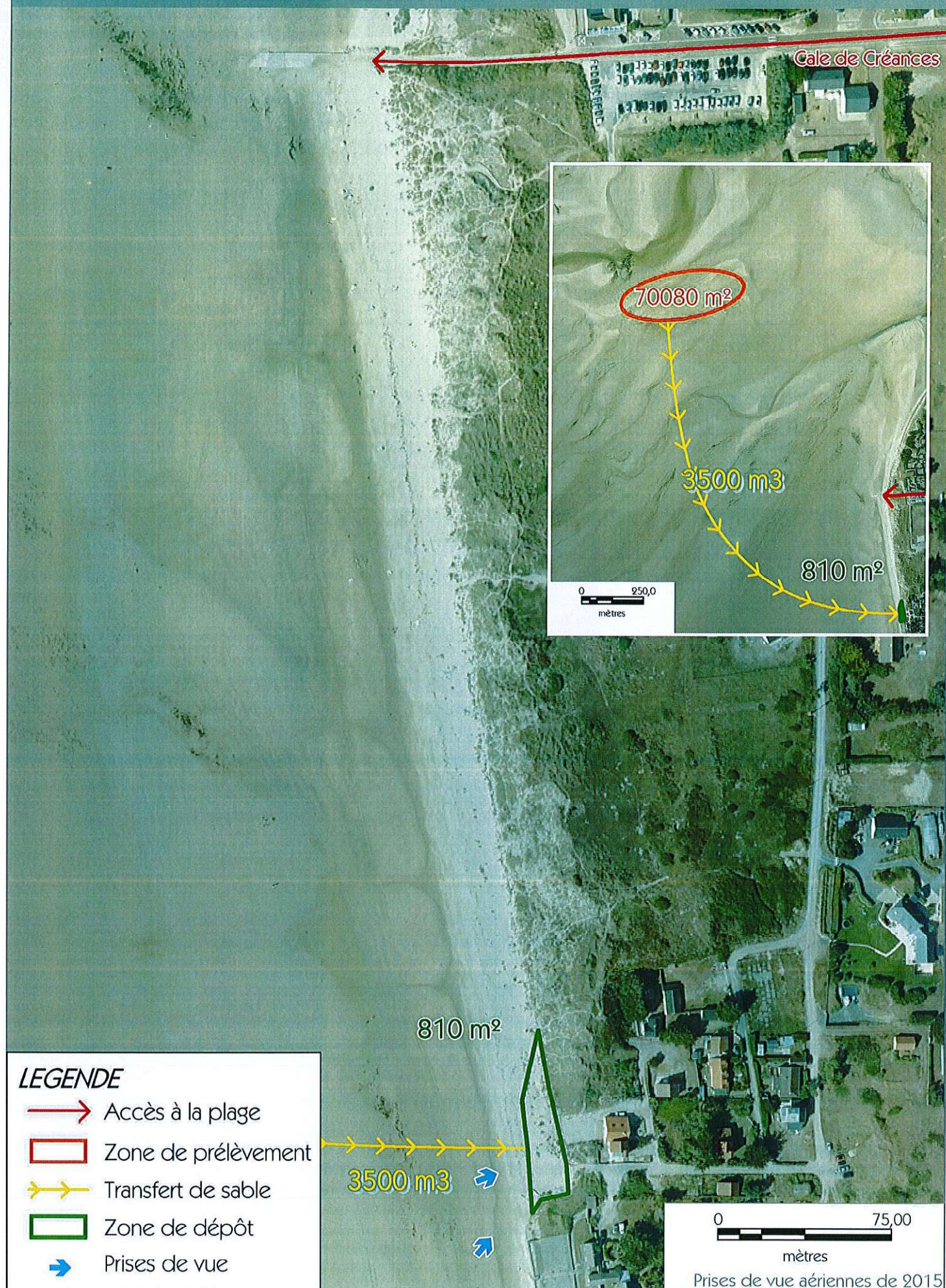


Localisation des opérations de protection du littoral 2019 - Saint-Germain-sur-Ay  
- DPM - COMMUNAUTE DE COMMUNES CÔTE OUEST CENTRE MANCHE -



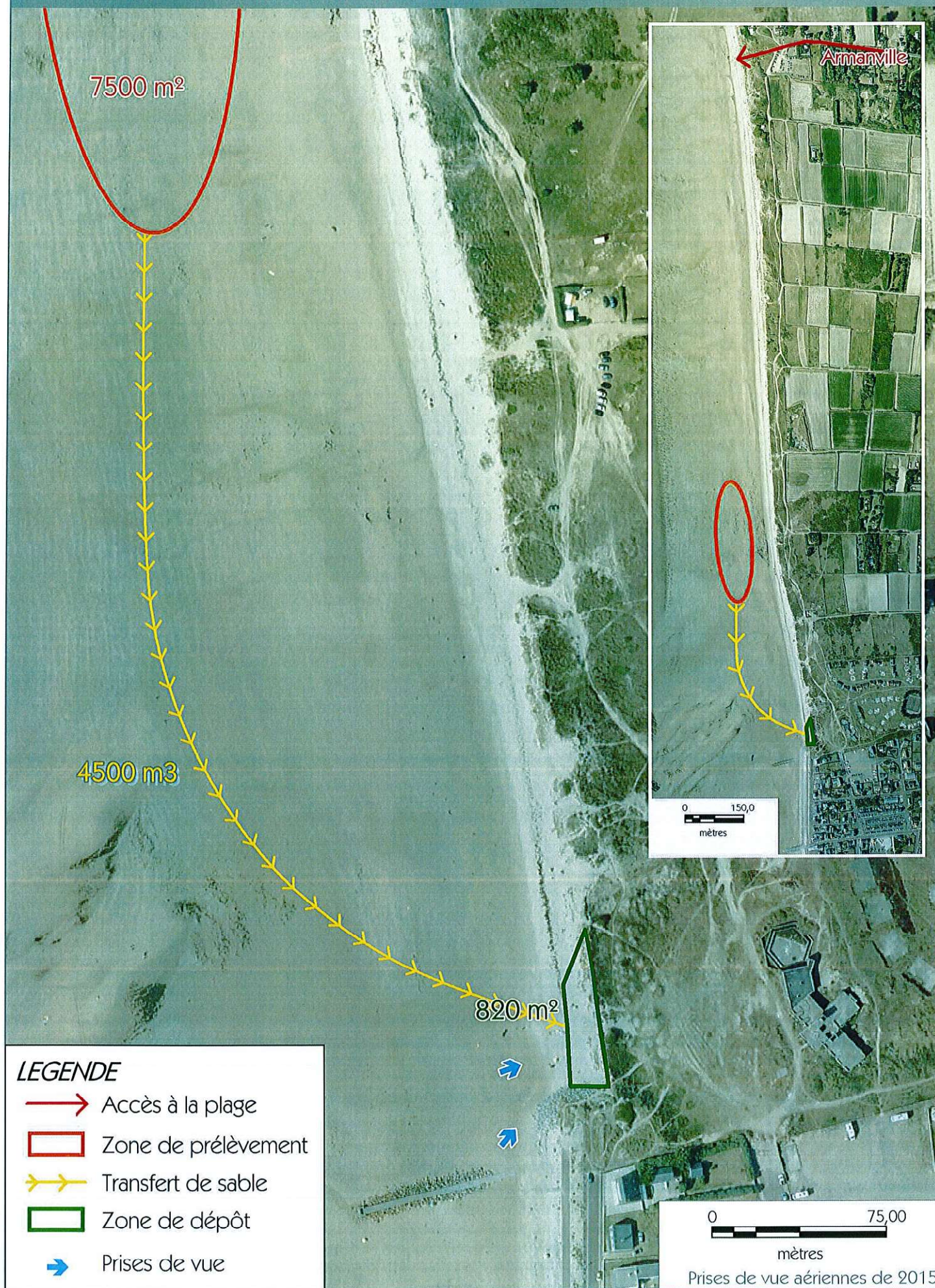


Localisation des opérations de protection du littoral 2019 - Créances  
- DPM - COMMUNAUTE DE COMMUNES CÔTE OUEST CENTRE MANCHE -



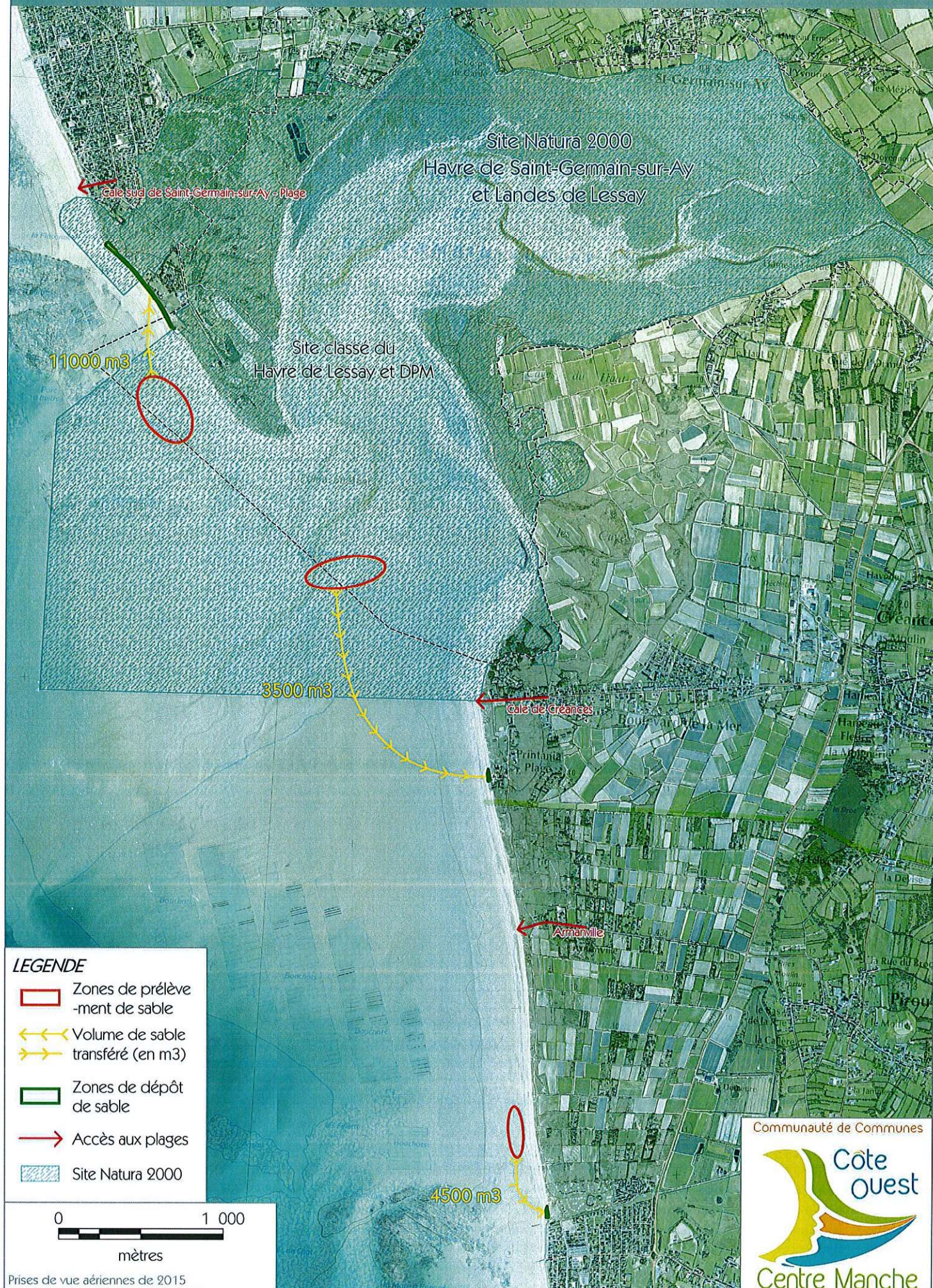


Localisation des opérations de protection du littoral 2019 - Pirou  
 - DPM - COMMUNAUTE DE COMMUNES CÔTE OUEST CENTRE MANCHE -





# Localisation des opérations de rechargement en sable 2019 - DPM - COMMUNAUTE DE COMMUNES CÔTE OUEST CENTRE MANCHE -







# FORMULAIRE DE PRE-EVALUATION DES INCIDENCES NATURA 2000

suivant la procédure décrite par les articles  
R414-19 à 26 du Code de l'environnement

*pour le projet de*

## OPERATIONS DE RECHARGEMENT EN SABLE DU CORDON DUNAIRE ERODE

*à la demande de*

Communauté de Communes



COMMUNAUTE DE COMMUNES

CÔTE OUEST CENTRE MANCHE

20 rue des Aubépines

50250 LA HAYE

Tél : 02 33 07 11 79

Mail : [contact@cocm.fr](mailto:contact@cocm.fr)



# SOMMAIRE

<b><u>Introduction :</u></b>	PORTEUR DU PROJET	3
<b><u>Pièce n° 1 :</u></b>	DESCRIPTION DU PROJET	4
<i>P1-1.</i>	Nature du projet	4
<i>P1-2.</i>	Localisation et cartographies	4
<i>P1-3.</i>	Etendue du projet	7
<i>P1-4.</i>	Durée prévisible et période envisagée du projet	7
<i>P1-5.</i>	Entretien / fonctionnement / rejet	8
<i>P1-6.</i>	Budget	8
<b><u>Pièce n° 2 :</u></b>	CARACTERISATION DE LA ZONE D'INFLUENCE DU PROJET	9
<b><u>Pièce n° 3 :</u></b>	MILIEUX NATURELS ET ESPECES NATURA 2000	10
<i>P3-1.</i>	Liste des habitats naturels concernés	10
<i>P3-2.</i>	Liste des espèces de faune et de flore concernées	10
<i>P3-3.</i>	Photos des zones concernées	11
<b><u>Pièce n° 4 :</u></b>	INCIDENCES DU PROJET	12
<b><u>Pièce n° 5 :</u></b>	CONCLUSION	14



## **Introduction :**

### **PORTEUR DU PROJET**

Intitulé du projet :      **Opérations de rechargement en sable du cordon dunaire érodé**

Nom du demandeur :    **Communauté de Communes Côte Ouest Centre Manche**

Commune(s) et département(s) concernés par le projet :

- **Domaine Public Maritime (DPM) au droit des communes de Saint-Germain-sur-Ay, de Créances et de Pirou.**
- **Département de la Manche**

Coordonnées du demandeur :

Adresse :      **20 rue des Aubépines  
50250 LA HAYE**

Tél. :          **02.33.07.11.79**

Mail :          **contact@cocm.fr**

N° SIRET :            **200 067 031 00019**

Représentant :      **M. Henri LEMOIGNE, Président**

Communauté de Communes





## Pièce n° 1 :

### DESCRIPTION DU PROJET

#### P1-1. Nature du projet

*Préciser le type d'aménagement envisagé (canalisation d'eau, création d'un pont, mise en place de grillages, curage d'un fossé, drainage, création de digue, abattage d'arbres, création d'un sentier, manifestation sportive, etc.).*

**Le projet a pour objectif de conforter le cordon dunaire par opérations de rechargement en sable des sections érodées et présentant des risques pour les habitations à proximité. Le sable nécessaire à ces opérations sera prélevé sur la plage, dans des zones de dépôt abondant.**

#### P1-2. Localisation et cartographies

Département(s) : **Manche**

Commune(s) : **Domaine Public Maritime (DPM) au droit des communes de Saint-Germain-sur-Ay, de Créances et de Pirou.**

☒ Le projet est situé sur un ou plusieurs site(s) Natura 2000 :

Nom du site : **Havre de Saint-Germain-sur-Ay & Landes de Lessay**

Code : **FR2500081**

☐ Le projet est situé à proximité d'un ou plusieurs site(s) Natura 2000 :

A .....km du site : .....

Code : **FR25.....**



- Carte de localisation du projet :





- Carte détaillée du projet :





**P1-3. Etendue du projet**

- Emprise au sol du projet : **4 à 5 hectares**

ou classe de surface approximative :

☐ < 100 m<sup>2</sup>

☐ 1 000 à 10 000 m<sup>2</sup> (1 ha)

☐ 100 à 1 000 m<sup>2</sup>

☐ > à 10 000 m<sup>2</sup> (1 ha)

- Emprise linéaire en phase chantier : **5 000 m**

*Préciser si le projet comportera des aménagements connexes (exemple : voiries et réseaux divers, parking, zone de stockage, etc.). Si oui, décrire succinctement ces aménagements. Pour les manifestations sportives : décrire les infrastructures permanentes ou temporaires nécessaires, logistique, nombre de personnes attendues.*

**Aucun aménagement connexe n est prévu pour la réalisation de ce projet.**

**P1-4. Durée prévisible et période envisagée du projet**

- Projet, manifestation : ☒ **diurne**  
☐ **nocturne**

- Durée précise si connue : -

ou durée approximative :

☒ < 1 mois

☐ 1 an à 5 ans

☐ 1 mois à 1 ans

☐ > 5 ans

- Période précise si connue : **Février/Mars 2018**

ou période approximative :

☐ **Printemps**

☐ **Automne**

☒ **Eté**

☐ **Hiver**

- Fréquence :

☐ **Chaque année**

☐ **Chaque mois**

☒ **Autre : Intervention ponctuelle**



**P1-5. Entretien / fonctionnement / rejet**

*Préciser si le projet ou la manifestation générera des interventions ou des rejets dans le milieu naturel durant sa phase d'exploitation (exemple : traitement chimique, débroussaillage, curage, rejet d'eau pluviale, pistes, zones de chantier, raccordement réseaux...). Si oui, les décrire succinctement (fréquence, ampleur, etc.).*

**Aucun rejet ne sera effectué dans le milieu naturel.**

**P1-6. Budget**

Coût global du projet : **45 870 €**

ou coût approximatif :

☐ **< à 5 000 €**

☐ **de 20 000 à 100 000 €**

☐ **de 5 000 à 20 000 €**

☐ **> à 100 000 €**



## Pièce n° 2 :

### CARACTERISATION DE LA ZONE D INFLUENCE DU PROJET

*La zone d'influence d'un projet est plus grande que la zone d'implantation, elle est fonction de la nature du projet et des milieux naturels environnants. Les incidences d'un projet sur son environnement peuvent être plus ou moins étendues (poussières, bruit, rejets dans le milieu aquatique...).*

- Nature de l'influence à distance du projet :

- ☐ Rejets dans le milieu aquatique
- ☐ Emission de poussières, vibrations
- ☐ Pollutions chimiques
- ☒ ~~Réalisation de pistes de chantier~~, circulation des engins
- ☐ Réalisation de parkings, de stationnements
- ☐ Gestion et circulation du public
- ☐ Rupture de corridors écologiques
- ☐ Perturbation d une espèce
- ☒ Bruits
- ☐ Autres incidences : .....

- Carte de délimitation de la zone d'influence :

**La zone d influence relative à la circulation des engins correspond précisément à l étendue du projet détaillée au *P1-3. Etendue du projet* et cartographiée au *P1-2. Localisation et cartographies*.**

**La zone d influence concernée par les bruits est très difficile à définir étant donné qu elle dépend avant tout des conditions météorologiques.**



## Pièce n° 3 :

### MILIEUX NATURELS ET ESPECES NATURA 2000

#### P3-1. Liste des habitats naturels concernés

TYPE DE VEGETATION (Habitats naturels)		Commentaires sur l'incidence du projet
Milieux humides et aquatiques	Marais	Ø
	Mares	Ø
	Cours d'eau	Ø
	Herbiers aquatiques	Ø
	Tourbières	Ø
	Prairies humides	Ø
	Autres : .....	Ø
Milieux littoraux et marins	Falaises	Ø
	Herbiers zoostères	Ø
	Plages et bancs de sable	Etrépage pour prélèvement de sable
	Dunes	Rechargement des dunes en sable
	Prés salés	Ø
	Lagunes	Ø
	Autres : .....	Ø
Autre type de milieu	.....	Ø

#### P3-2. Liste des espèces de faune et de flore concernées

Aucune espèce végétale ou animale d'intérêt européen ne sera impactée par le projet.

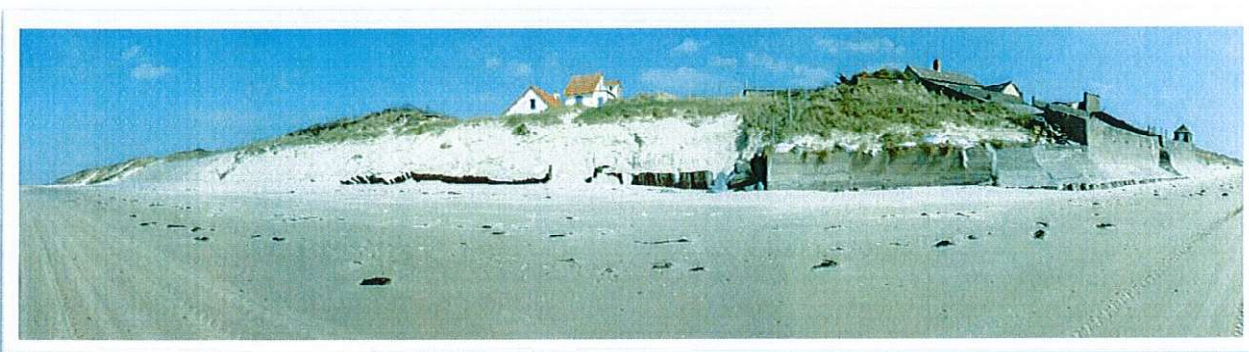


**P3-3. Photos des zones concernées**

- Saint-Germain-sur-Ay :



- Créances :



- Pirou :





## Pièce n° 4 :

### INCIDENCES DU PROJET

Decrivez sommairement les incidences potentielles de votre projet sur les espèces et sur les habitats naturels d'intérêt européen, en phase chantier et en fonctionnement.

- Destruction ou détérioration d'habitat naturel :

Le projet a pour objectif de protéger les habitations mais aussi des milieux naturels présents derrière la dune mobile, notamment la dune grise. Cette intervention répond d'ailleurs à l'action 11a préconisée par le Document d'objectifs du site Natura 2000 en question :

<b>Action 11a</b>	<b>Restauration des dunes érodées par la mise en place de techniques dites « douces »</b>
<b>Objectifs – habitats ouverts</b> F1.Lutter contre l'érosion des dunes	
<b>Justification</b> L'action des marées hautes de vives eaux, en particulier lorsque ces grandes marées sont associées avec des tempêtes et des vagues, contribue à l'érosion des dunes. Ces phénomènes d'érosion peuvent aussi être accentués au niveau des dunes embryonnaires par le vent et la fréquentation. Tous ces facteurs (érosion naturelle et/ou due à la surféquentation) peuvent induire un recul important des dunes mobiles et des dunes blanches et un ensablement des dunes grises. Or, ces milieux constituent la première barrière naturelle au recul du trait de côte. Leur restauration et leur conservation participeront à limiter le recul du trait de côte.	
<b>Description</b> Les techniques dites « douces » sont à privilégier pour restaurer les dunes érodées et plus généralement, pour lutter contre le recul du trait de côte :  → <u>pose de ganivelles</u> . Ces barrières permettent de retenir le sable et d'empêcher l'accès aux zones fragilisées.  → <u>fixation de filets ou de paillages en fibre de coco sur le sol</u> . Cela permet de reconstituer une couche organique et d'atténuer l'emprise du vent sur le sable.  → <u>revégétalisation</u> . L'oyat, espèce végétale caractéristique des dunes mobiles, a la capacité de fixer le sable grâce à son système racinaire très développé. Des plantations d'oyat (ou d'autres espèces comme le chiendent des sables) pourraient donc être réalisées sur les dunes très érodées pour permettre l'accumulation de sable et la restauration de ces dunes. Pour les autres secteurs de dunes moins érodées, équipés d'obstacles permettant l'accumulation de sable, on privilégiera le retour naturel de cette végétation.	
<b>Surface</b> « non estimée »	
<b>Maître d'ouvrage potentiel</b> CELRL-SyMEL, Communes	
<b>Maître d'œuvre potentiel</b> SyMEL, Prestataire de service	
<b>Coût prévisionnel (à titre indicatif)</b> <u>Pose de ganivelles</u> : 22 euros / ml <u>Plantations d'oyat</u> : 0,12 euros / plants	
<b>Financement potentiel</b> Contrat Natura 2000 (cahier des charges n°20)	

Document d'objectifs – Site Natura 2000 « Havre de St-Germain-sur-Ay et Landes de Lessay » - 2009

69

En conclusion, y-a-t-il un risque de destruction d'habitat naturel : ☐ Oui ☒ Non



- Destruction d'espèces ou d'habitat d'espèces : Ø

En conclusion, y-a-t-il un risque de destruction d'espèces : ☐ Oui ☒ Non

- Perturbations d'espèces (reproduction, repos, alimentation, migration...) : Ø

En conclusion, y-a-t-il un risque de perturbation d'espèces : ☐ Oui ☒ Non



## Pièce n° 5 :

### CONCLUSION

*A titre d'information, le projet est susceptible d'avoir une incidence lorsque :*

- un habitat naturel d'intérêt européen risque d'être détruit ou dégradé dans un site Natura 2000.
- une population ou un habitat d'espèce d'intérêt européen risque d'être détruit ou perturbé dans un site Natura 2000.

Le projet est-il susceptible d'avoir une incidence sur un site Natura 2000 ?

☒ **Non** : ce formulaire accompagné de ses pièces, est remis au service instructeur avec la demande d'autorisation ou avec la déclaration. Si le service instructeur valide cette conclusion, il ne vous sera pas demandé d'évaluation d'incidences plus détaillée.

☐ **Oui** : ce formulaire doit être complété par une évaluation d'incidences plus étayée qui sera remise au service instructeur avec la demande d'autorisation ou avec la déclaration. Cette évaluation d'incidence devra détailler les mesures d'évitement, de réduction ou de compensation de l'incidence du projet sur les habitats et les espèces d'intérêt européen.

A (lieu) : **La Haye**

Le (date) : **30/04/2019**

Nom, fonction & signature :

Le Président

Henri LEMOIGNE





