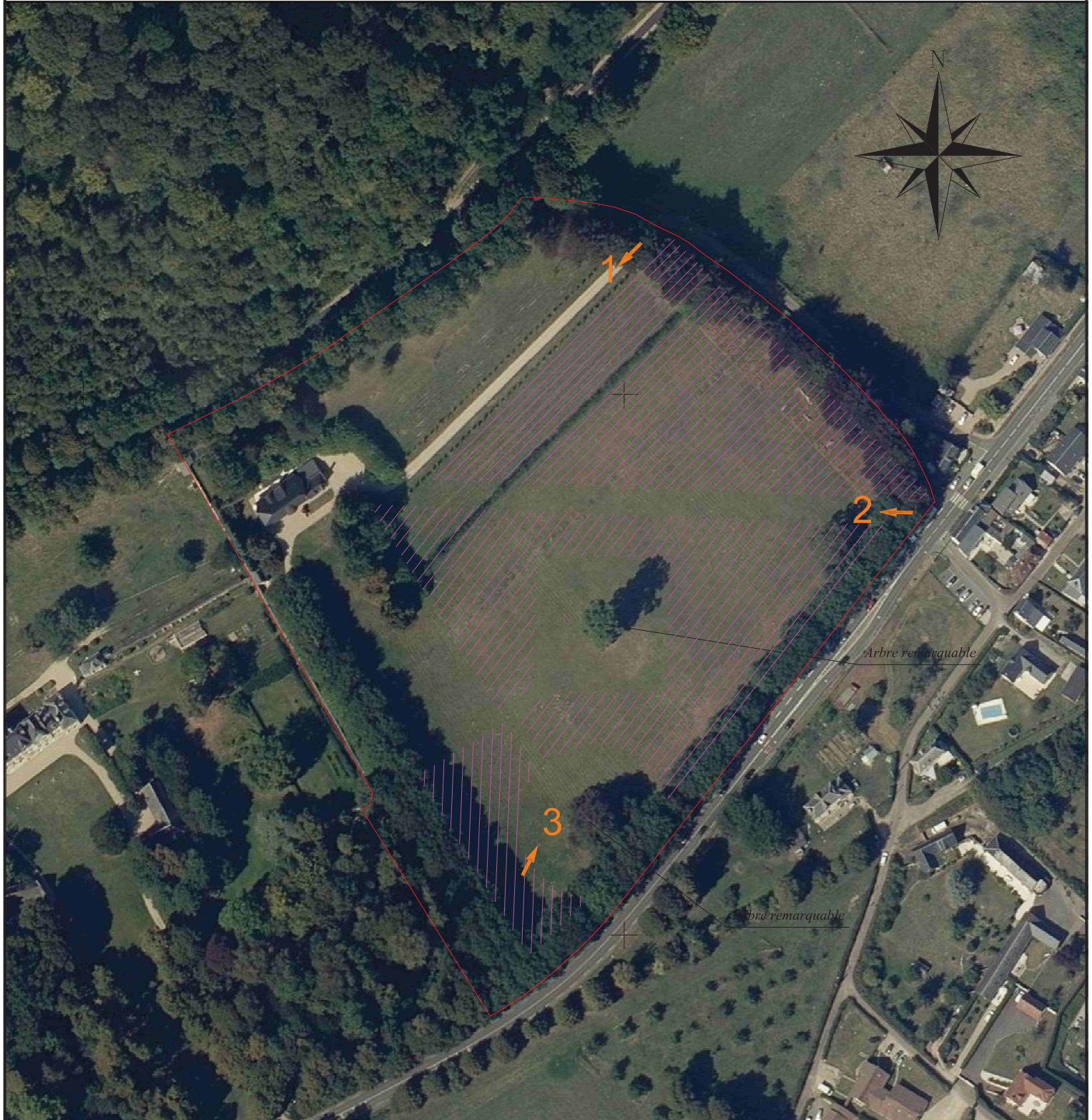


PLAN DE PLANTATION

Echelle : 1/2000



Les lignes de plantations seront composées de plusieurs essences de feuillus, à savoir : châtaignier, érable sycomore, chêne rouge, merisier, alisier torminal, houx, chêne rouvre, hêtre, bouleau verruqueux, tilleuls à petites feuilles et hêtre pourpre.
Des secteurs seront définies suivant la croissance des essences.

LÉGENDE :

- Limite de propriété
- Lignes de plantation (espacées de 3.50 m)
- ➔ Prise de vue