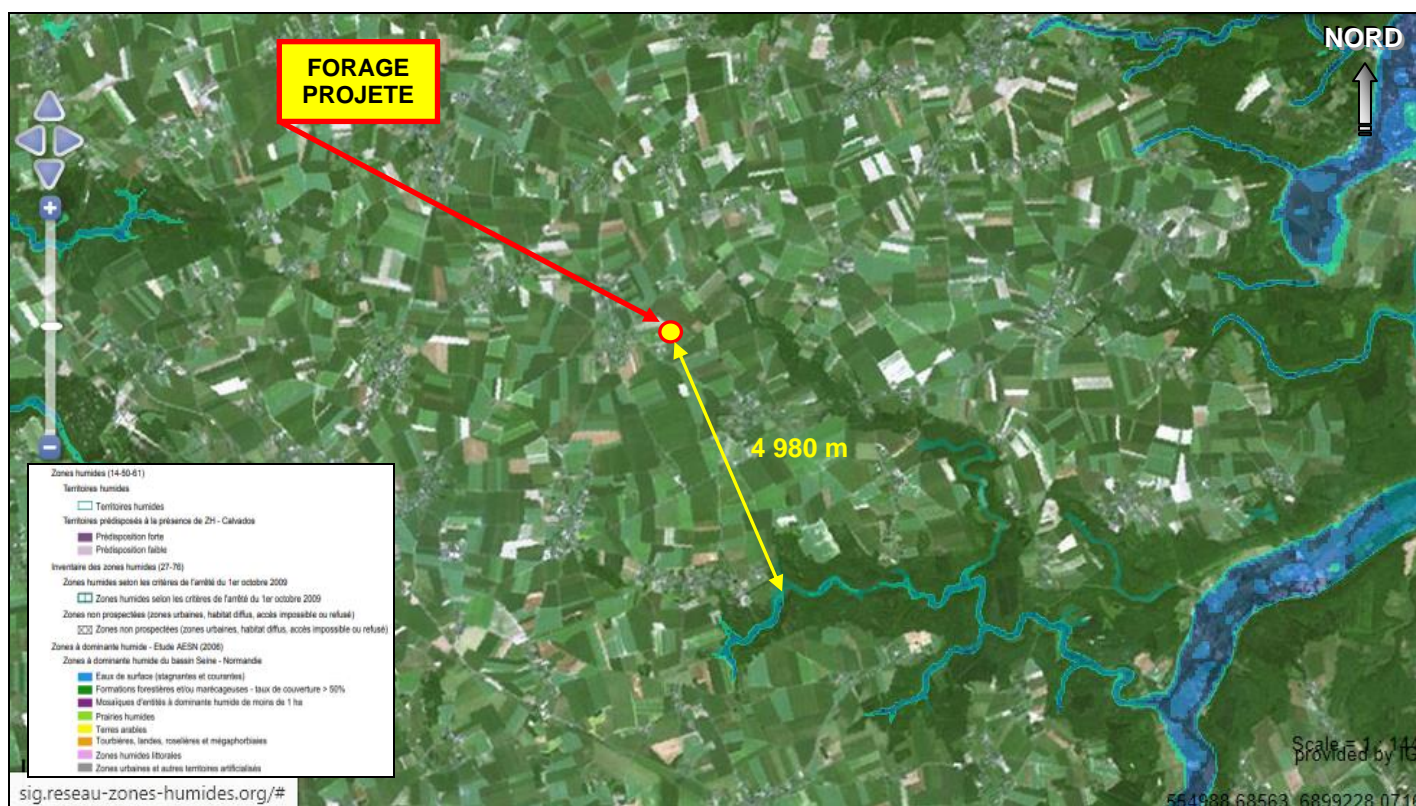


Situation du point d'implantation du forage projeté aux MOULINS (CESSEVILLE – 27) par rapport aux zones protégées du Patrimoine Naturel Régional définies dans la région du projet
(Extrait de : infoterre.brgm.fr)



Situation du point d'implantation du forage projeté aux MOULINS (CESSEVILLE – 27) par rapport aux zones humides potentielles pré-localisées dans la région du projet
(Extrait de : sig.reseau-zones-humides.org)