

# ANNEXES

**Annexe 1** : Documents CERFA n°14734 intitulé « informations nominatives relatives au maitre d'ouvrage et pétitionnaire »

**Annexe 2** : Plan de situation au 1/25 000

**Annexe 3** : Photographies de la zone d'implantation

**Annexe 4** : Plan de masse actuel, plan projeté du parking et 1<sup>ère</sup> ébauche du plan du site avec extension

**Annexe 5** : Plan des abords du projet échelle 1/3 500

**Annexe 6** : Plan permettant de situer les zones NATURA 2000 à proximité

**Annexe 7** : Continuités écologiques

**Annexe 8** : Rapport « Diagnostic des zones humides »

**Annexe 1** : Documents CERFA n°14734 intitulé  
« informations nominatives relatives au maitre d'ouvrage  
et pétitionnaire »

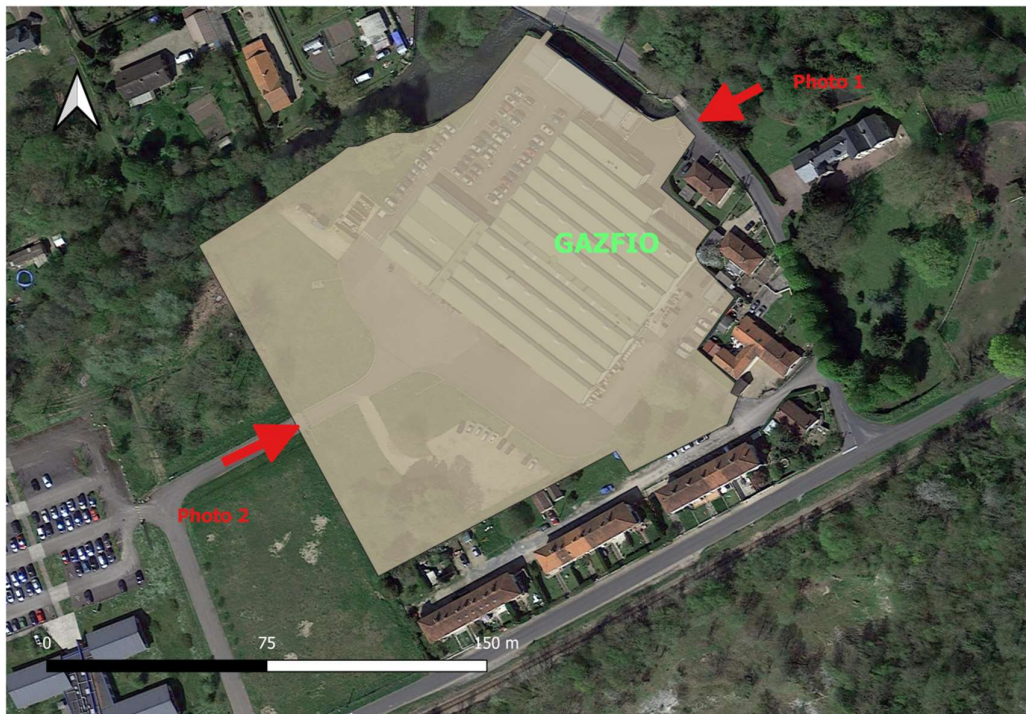
## Annexe 2 : Plan de situation au 1/25000





## Annexe 3 : Photographies de la zone d'implantation

Environnement proche :



Prise de vue 1 :  
Google Street view Septembre 2018



Prise de vue 2 :  
Street view mai 2013



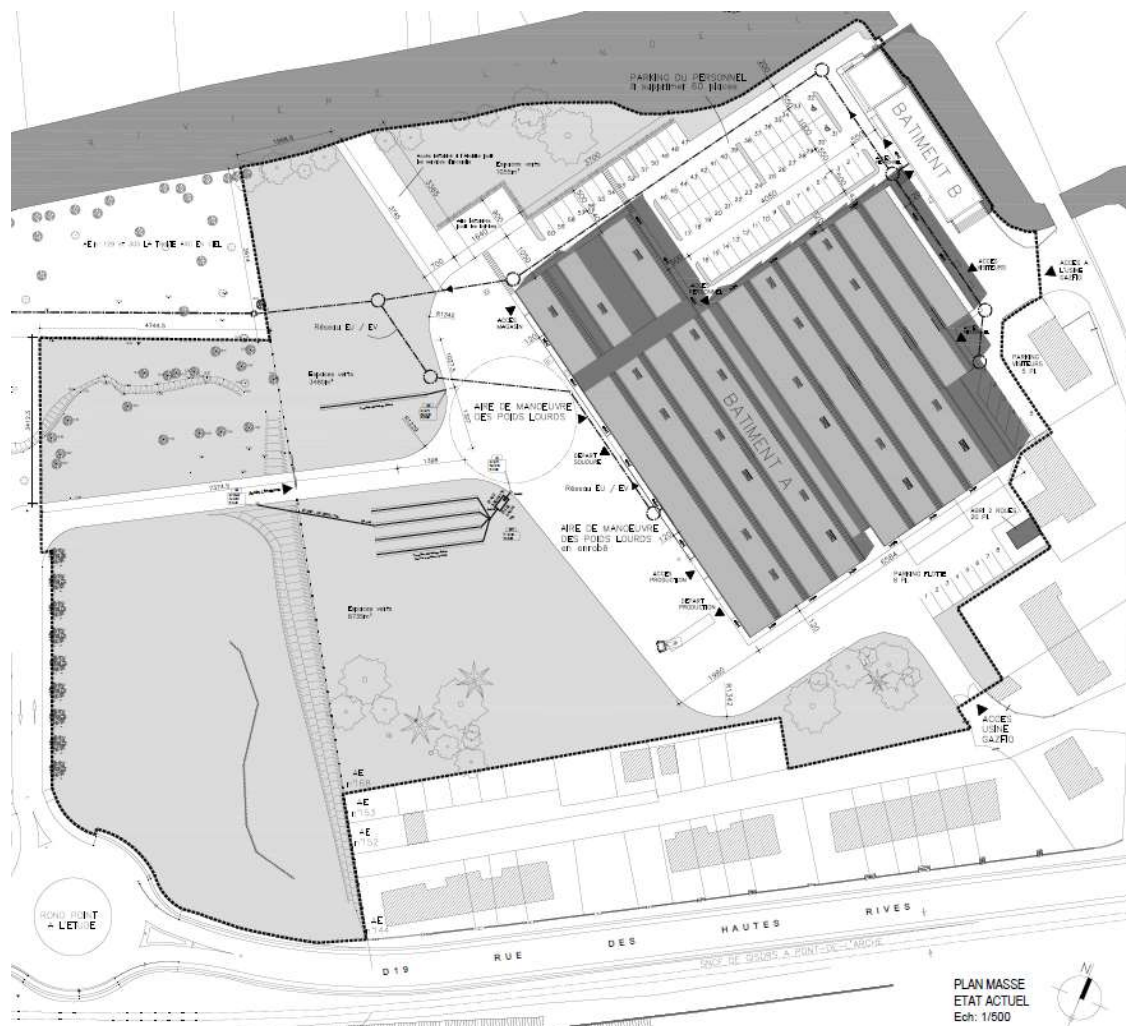


Environnement lointain :



## Annexe 4 : Plan de masse actuel et projeté

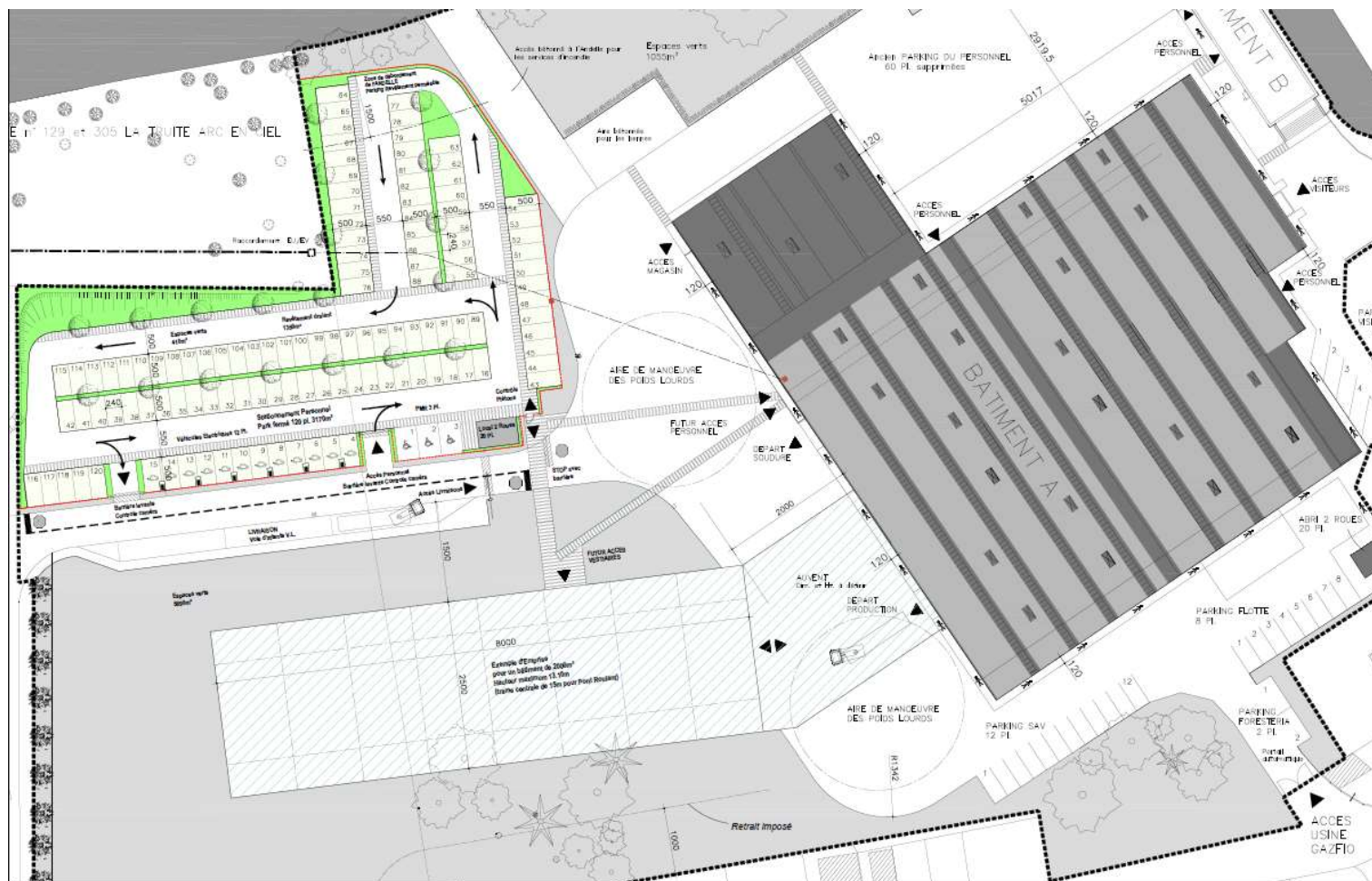
### Plan de masse actuel



[illegible]



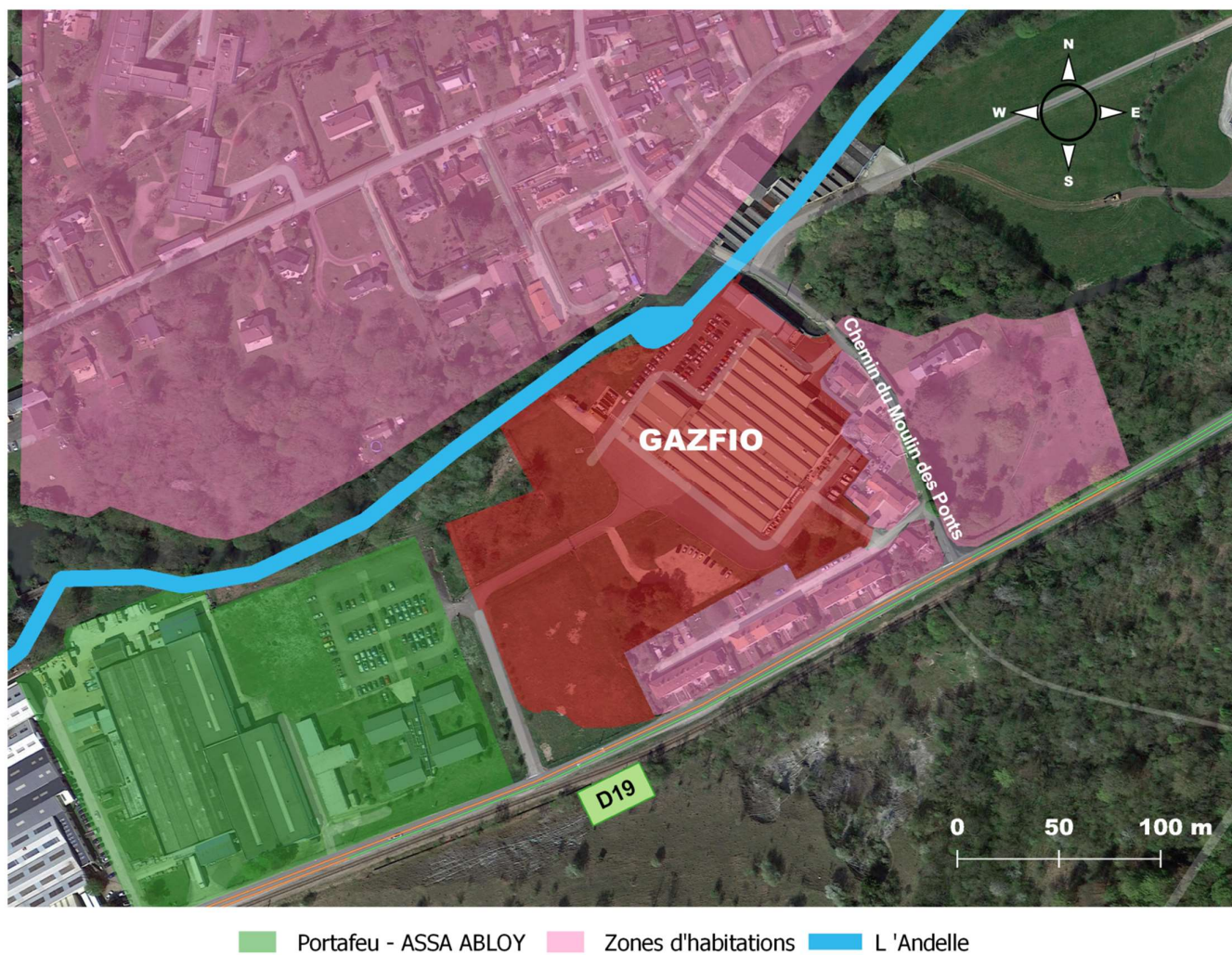
Avant-projet sommaire du site avec le nouveau bâtiment : **Plan non définitif, toujours en cours d'élaboration**



PLAN MASSE - 1/500

PARKING 120 Places - AVANT PROJET SOMMAIRE

## Annexe 5 : Plan des abords du projet échelle 1/3500





## Annexe 6 : Plan permettant de situer les zones NATURA 2000 à proximité





## Annexe 7 : Continuités écologiques

Le nouveau bâtiment «Extension» se trouvera sur un **corridor sylvo-arboré pour espèces à faible déplacement** qui est existant et toujours présent (source DREAL Normandie) :

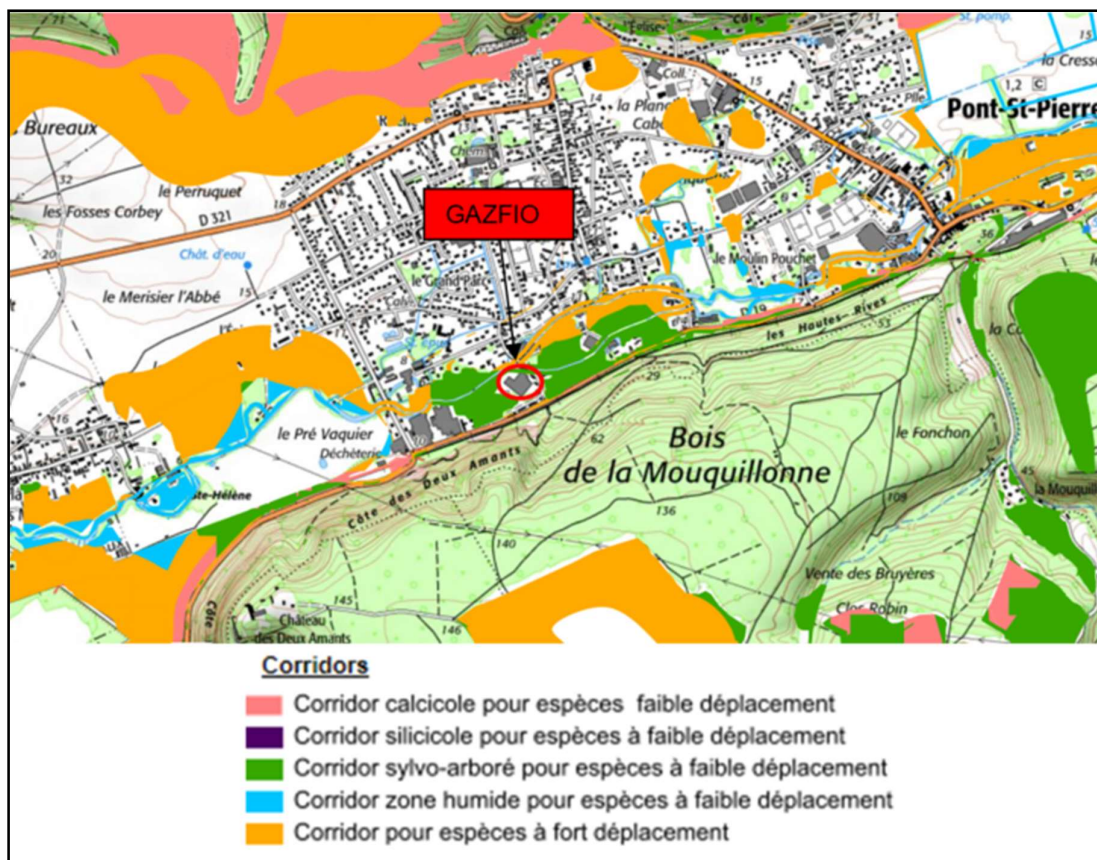
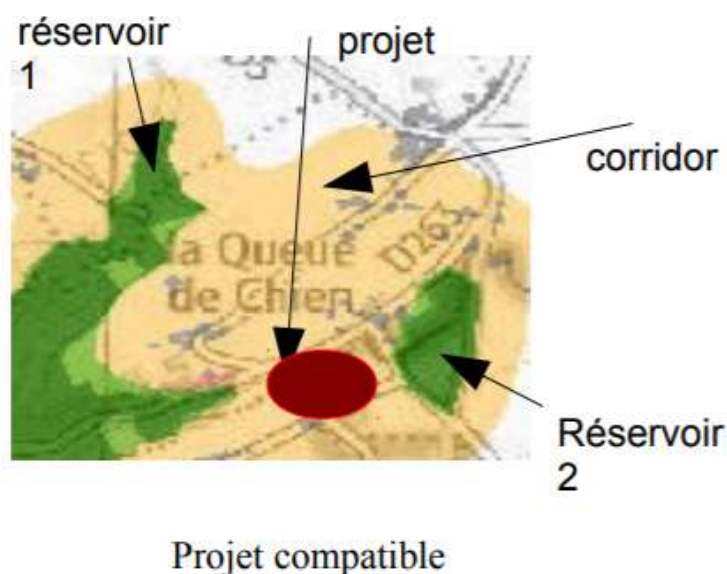


Figure 1: Localisation des corridors écologiques à proximité du site



**Figure 2: Localisation du corridor sylvo-arboré au sein du site**

D'après le SRCE de Haute-Normandie, les corridors cartographiés, qu'ils soient pour les espèces à faible ou à fort déplacement, doivent donc être interprétés comme **des espaces de perméabilité au sein desquels la fonctionnalité « continuité biologique » doit être maintenue. Contrairement aux réservoirs, il ne s'agit pas d'espaces où les projets doivent être évités mais d'espaces au sein desquels les projets doivent respecter les continuités écologiques**. Cette exigence de respect des continuités possède des conséquences différentes selon les cas de figure. L'exemple ci-dessous illustre la compatibilité d'un projet avec la présence d'un corridor.



**Figure 3: Exemples compatibilité corridors avec projet (source SCRE)**

### **Conclusion**

Sur la figure 2, on voit que le projet de construction du bâtiment « Extension » n'entrave pas la continuité écologique du corridor sylvo-arboré pour espèces à faible déplacement au sein du site. En effet, on voit sur cette figure que la continuité est assurée autour et le long de l'Andelle, au Nord du site.

## **Annexe 8** : Rapport « Diagnostic des zones humides »

Rapport "Diagnostic des zones humides : Végétation et pédologie" réalisé par le bureau d'étude Execo Environnement le 11/05/2021.