



**PRÉFET
COORDONNATEUR
DU BASSIN
SEINE-NORMANDIE**

*Liberté
Égalité
Fraternité*

Directive Inondation - 2025

Atlas des cartes des risques

TRI de Dieppe

Submersion marine - Changement climatique à court terme

Légende des cartes des risques

Enjeux

En zone inondable

- ⊕ Caserne de pompiers
- ⊕ Hôpital
- 🏠 Maison de retraite
- 🏛️ Mairie
- ★ Gendarmerie / commissariat
- 🎓 Ecole
- ⚠️ Autre enjeu sensible à la gestion de crise
- 🏛️ Patrimoine culturel
- ⛺ Camping
- 🚰 Station de traitement des eaux usées
- 🚰 Installation en eau potable
- ⚰ Cimetière

Hors zone inondable

- ⊕ Caserne de pompiers
- ⊕ Hôpital
- 🏠 Maison de retraite
- 🏛️ Mairie
- ★ Gendarmerie / commissariat
- 🎓 Ecole
- ⚠️ Autre enjeu sensible à la gestion de crise
- 🏛️ Patrimoine culturel
- ⛺ Camping
- 🚰 Station de traitement des eaux usées
- 🚰 Installation en eau potable
- ⚰ Cimetière

- 📐 Zone protégée au titre de la Directive cadre sur l'eau
- 📐 Zones d'activités
- 🔴 Bâtiment en zone inondable
- 🔲 Bâtiment hors zone inondable
- 🔵 Surface en eau permanente

Réseaux de transport

- Autoroute
- Route liaison-principale
- Route liaison-régionale
- 🚆 Voie ferrée

Protection contre les inondations

- Ouvrage de protection

Découpage administratif

- 📐 Périmètre du TRI
- 📐 Limites des communes

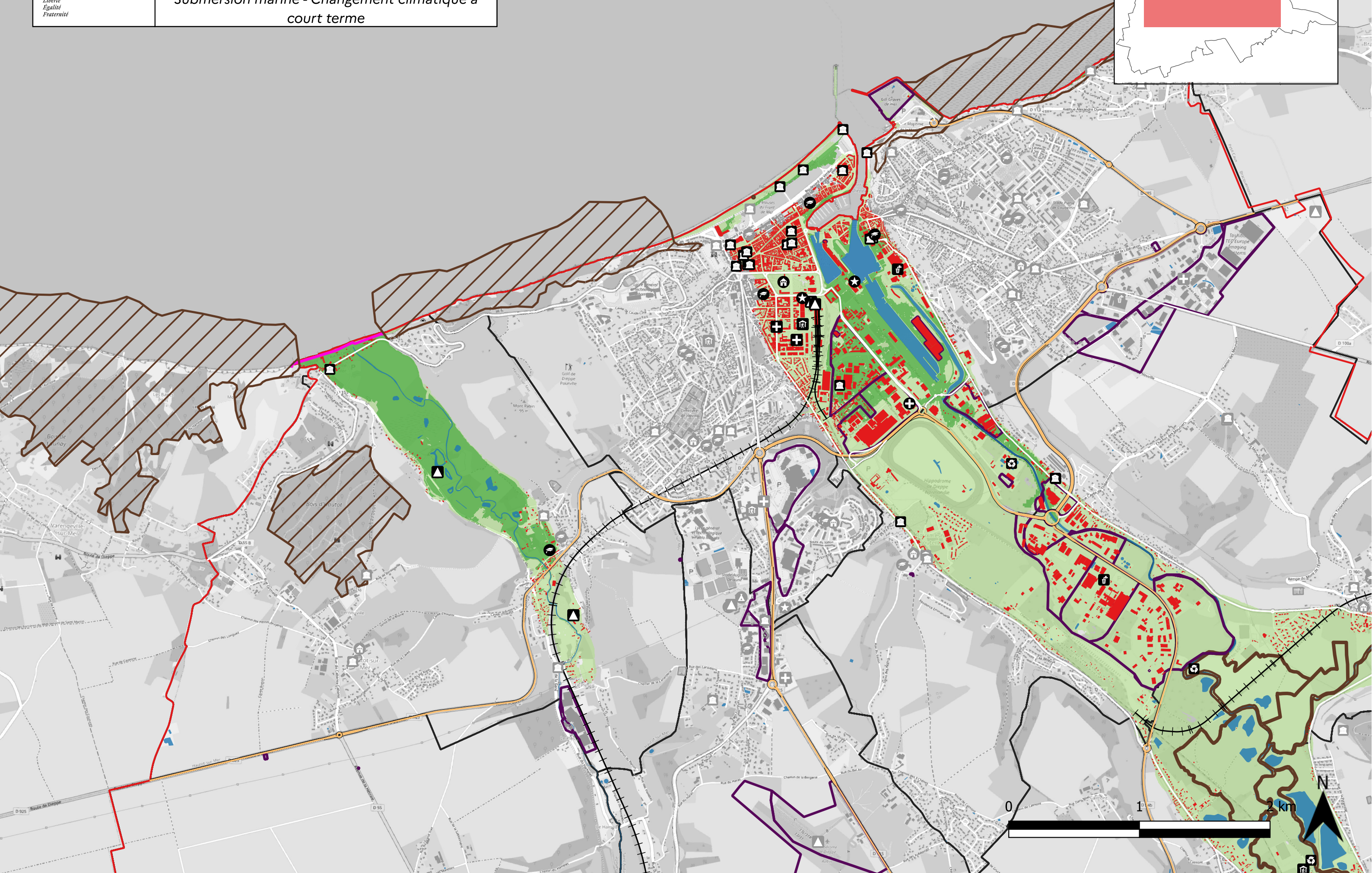
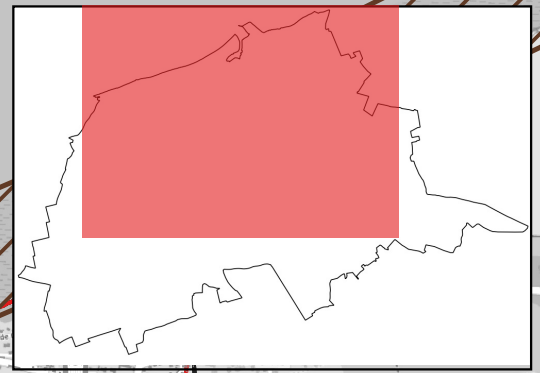
Description des surfaces inondables

- 🟢 Evènement de moyenne probabilité
- 🟡 Evènement de faible probabilité

TRI de Dieppe

Carte des risques 1/2

Submersion marine - Changement climatique à court terme



TRI de Dieppe

Carte des risques 2/2

Submersion marine - Changement climatique à court terme

