



**PRÉFET
DE LA RÉGION
NORMANDIE**

*Liberté
Égalité
Fraternité*



AMÉLIORONS LA QUALITÉ DE L'AIR



**Équipons nos quais de bornes
d'alimentation électrique**

Un PPA pour améliorer la qualité de l'air en Vallée de la Seine

La **qualité de l'air** représente un **enjeu environnemental** majeur, notamment en termes de **santé publique**.

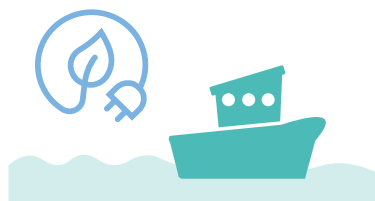


Le **Plan de Protection de l'Atmosphère (PPA)** définit ainsi des **actions** pour améliorer la qualité de l'air sur la **Vallée de la Seine**.

L'action n°5.2 de ce PPA porte sur le développement du réseau de **bornes électriques sur les quais fluviaux** et la systématisation de leur utilisation.



La **réduction de la motorisation thermique dans le secteur fluvial** contribue à l'amélioration de la qualité de l'air et participe à la **décarbonation** du secteur.



De multiples bénéfices associés à l'alimentation électrique à quai

L'implantation de bornes d'alimentation électrique à quai et leur utilisation sont porteurs de multiples bénéfices pour les **navigants**, les **gestionnaires** mais aussi pour les **riverains** et les **collectivités**.



Des bénéfices environnementaux : amélioration de la **qualité de l'air**, réduction des émissions de **CO₂** (en moyenne 15 fois moins qu'un générateur diesel), **réduction des nuisances sonores et olfactives** des bateaux en stationnement



Des bénéfices économiques : **avantage compétitif** pour les ports de l'axe Seine, permettant de renforcer leur **attractivité**



Des bénéfices sociétaux : favoriser la **bonne acceptabilité des activités portuaires** dans les zones riveraines

En tant que gestionnaire de quai, vous pouvez contribuer à cette dynamique d'amélioration de la qualité de l'air !

S'équiper dès maintenant, c'est également anticiper le virage de la décarbonation à venir

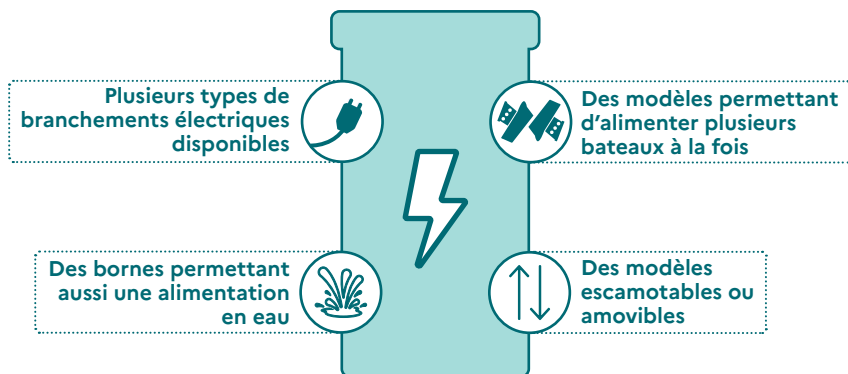


Des aides disponibles pour l'électrification des quais fluviaux

Le dispositif national des **Certificats d'économie d'énergie (CEE)** permet notamment de bénéficier d'un **appui financier** pour l'implantation et l'utilisation d'infrastructures d'alimentation électrique pour les bateaux en escale.

Différents modèles de bornes et de branchements selon vos besoins

Il existe aujourd'hui **plusieurs solutions** d'alimentation électrique à quai pour les navires.



Avec un service harmonisé d'alimentation en électricité et en eau sur l'axe Seine, le réseau **Borne&Eau®**, développé par **HAROPA Port** et **VNF**, constitue l'une des solutions existantes.

Selon vos besoins, **divers autres modèles** de bornes d'alimentation électrique sont disponibles, comme ceux proposés par exemple par les entreprises Escaflux ou SGA Industries.

Pour en savoir plus



- Découvrir le PPA Vallée de la Seine : https://www.normandie.developpement-durable.gouv.fr/le-plan-de-protection-de-l-atmosphere-ppa-vallee-a5593.html#H_Documents-en-vigueur-du-PPA
- Consulter la fiche CEE-TRA-EQ-124 : calculateur-cee.ademe.fr/pdf/display/255/TRA-EQ-124

Date de réalisation : 2026

Conception : 6t-bureau de recherche

Contact : ppa.bcae.seclad.dreal-normandie@developpement-durable.gouv.fr

Site web : www.normandie.developpement-durable.gouv.fr/


**PRÉFET
DE LA RÉGION
NORMANDIE**

*Liberté
Égalité
Fraternité*