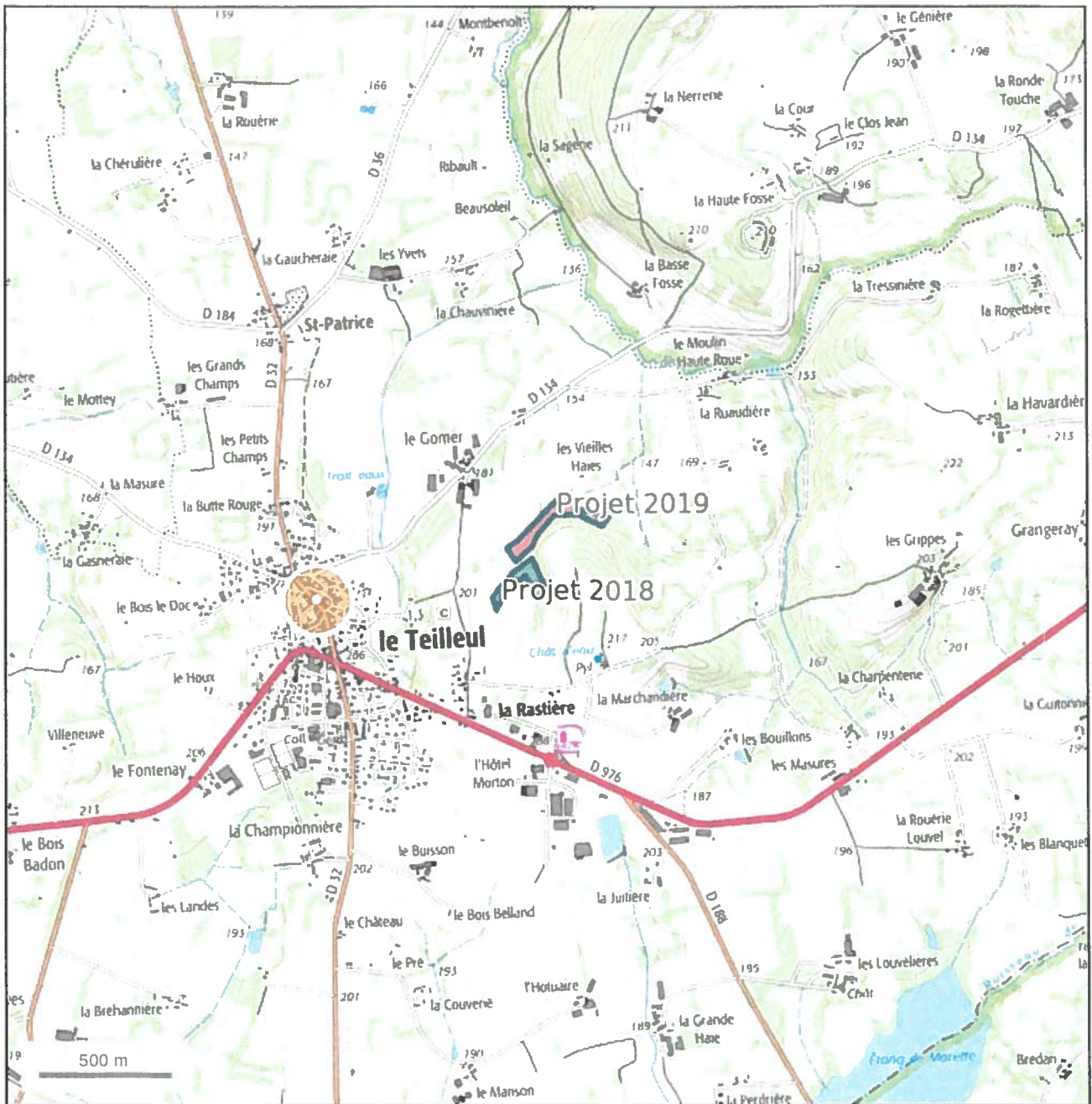




PROJET LA RASTIERE

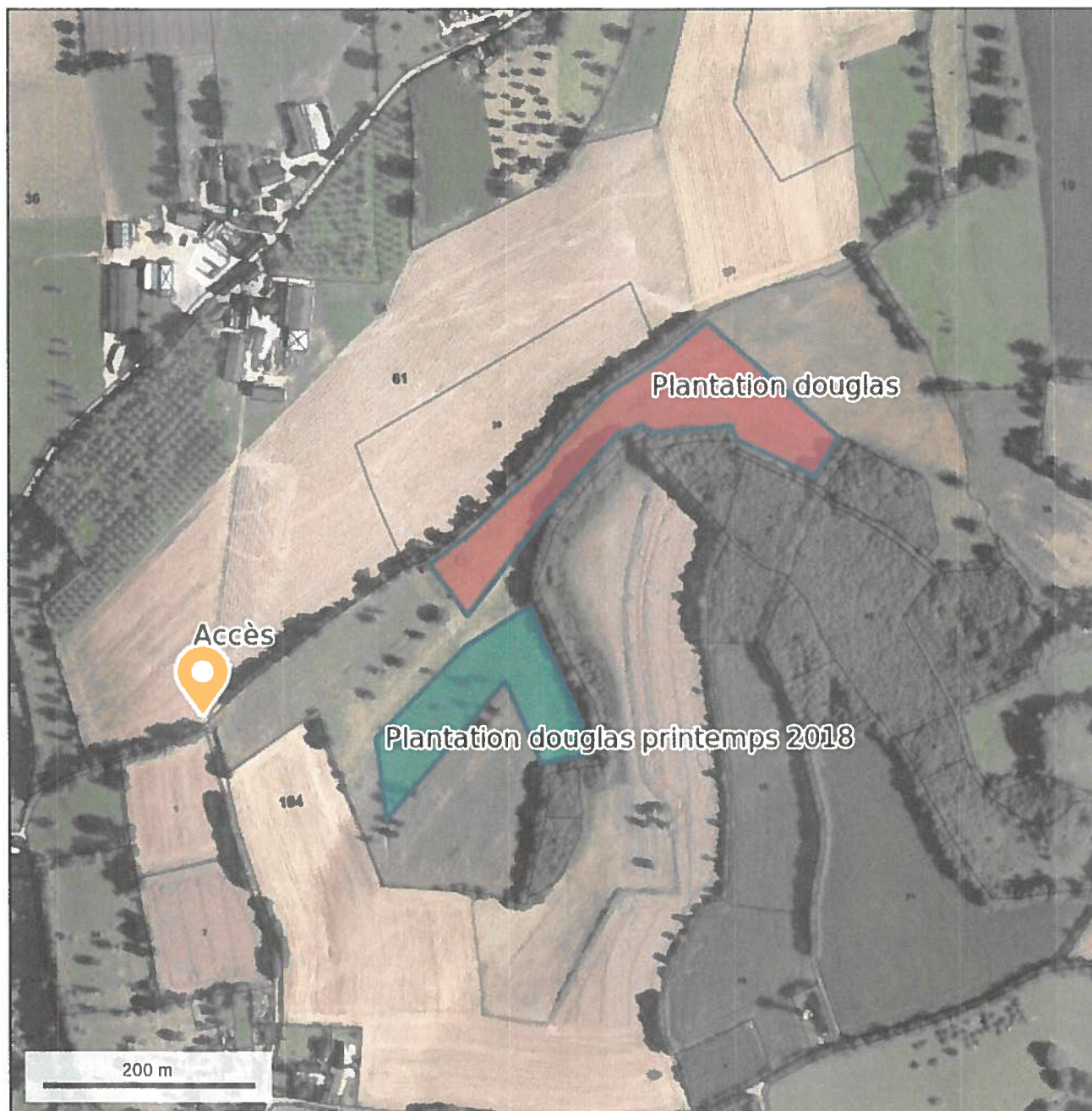


© IGN 2017 - www.geoportail.gouv.fr/mentions-legales

Longitude : 0° 51' 43" W
Latitude : 48° 32' 28" N



PROJET LA RASTIERE

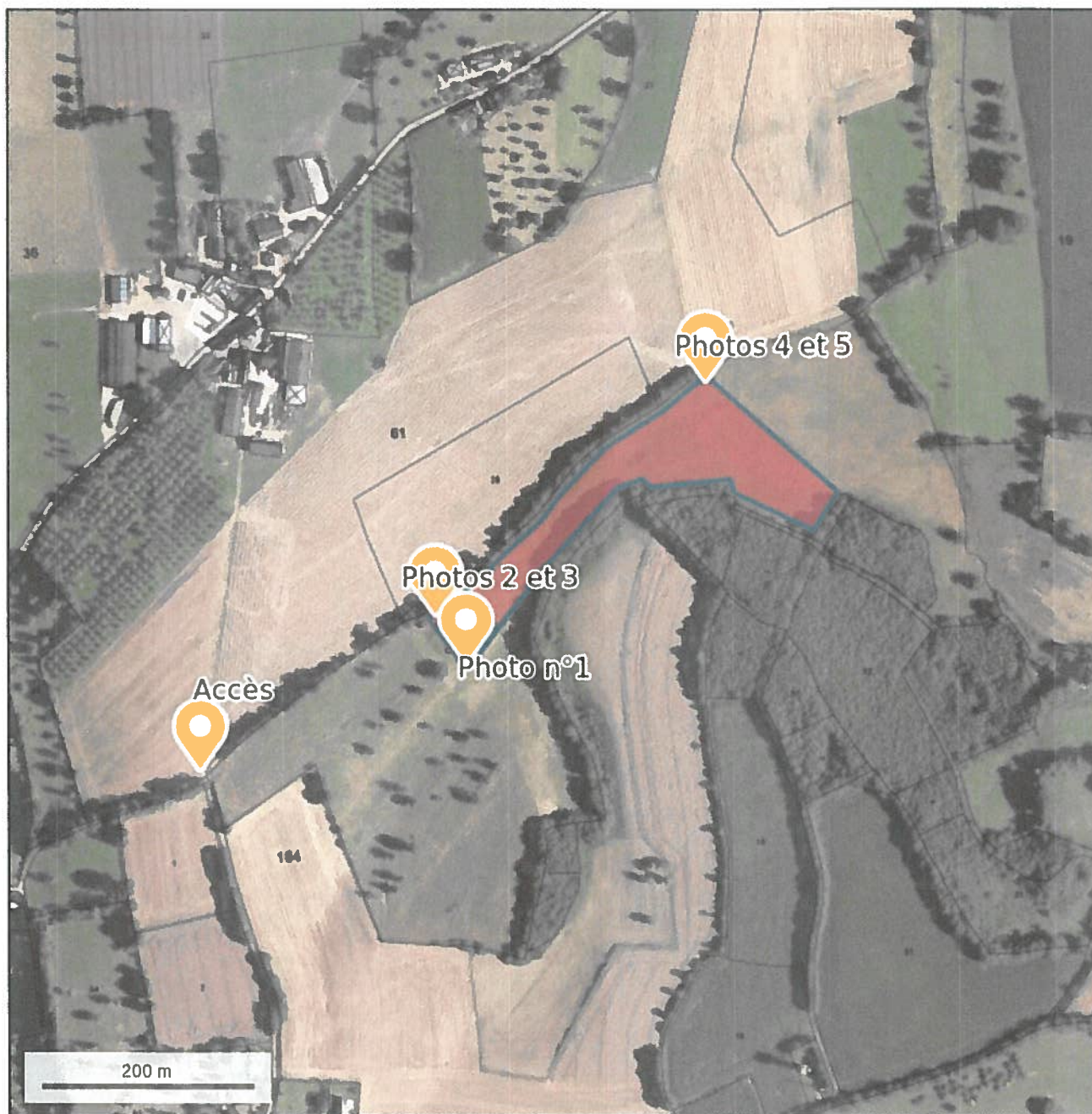


© IGN 2017 - www.geoportail.gouv.fr/mentions-legales

Longitude : 0° 51' 44" W
Latitude : 48° 32' 28" N

Plantation de douglas - surface 2ha30a - Abord de la plantation

PROJET LA RASTIERE



© IGN 2017 - www.geoportail.gouv.fr/mentions-legales

Longitude : 0° 51' 44" W
Latitude : 48° 32' 30" N

Emplacement des prise de vue