



RÉPUBLIQUE  
FRANÇAISE

*Liberté  
Égalité  
Fraternité*



# STRATÉGIE DE MOBILITÉ EN TERRITOIRES PEU DENSES

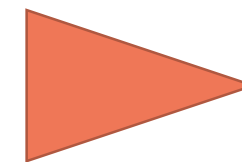
22/03/2024

# SOMMAIRE

- ❑ Caractérisation d'un territoire peu dense
  - Constats
  - Enjeux
- ❑ Stratégie de mobilité



# CARACTÉRISATION D'UN TERRITOIRE PEU DENSE



# Caractérisation d'un territoire peu dense

- Un habitat diffus ;
- Des bassins d'emplois vastes ;
- Un taux d'équipement, de services et de commerces plus faible ;
- Dépendance des territoires urbains (distances et temps de trajets importants) ;



Ces spécificités placent la question de la **mobilité au centre des préoccupations**

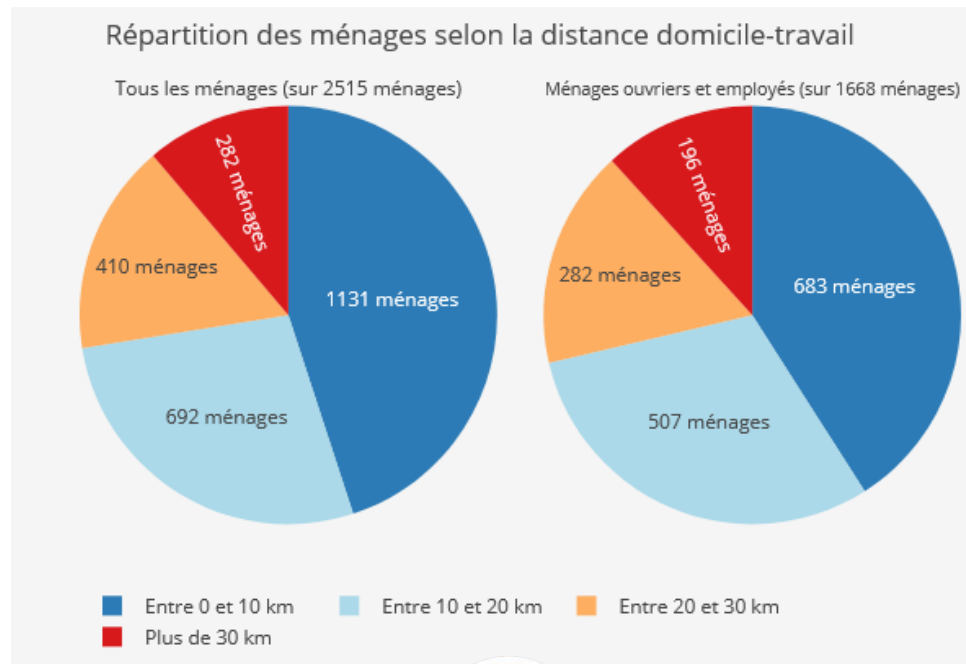


Figure 1: Carte issue du rapport de présentation du PADD

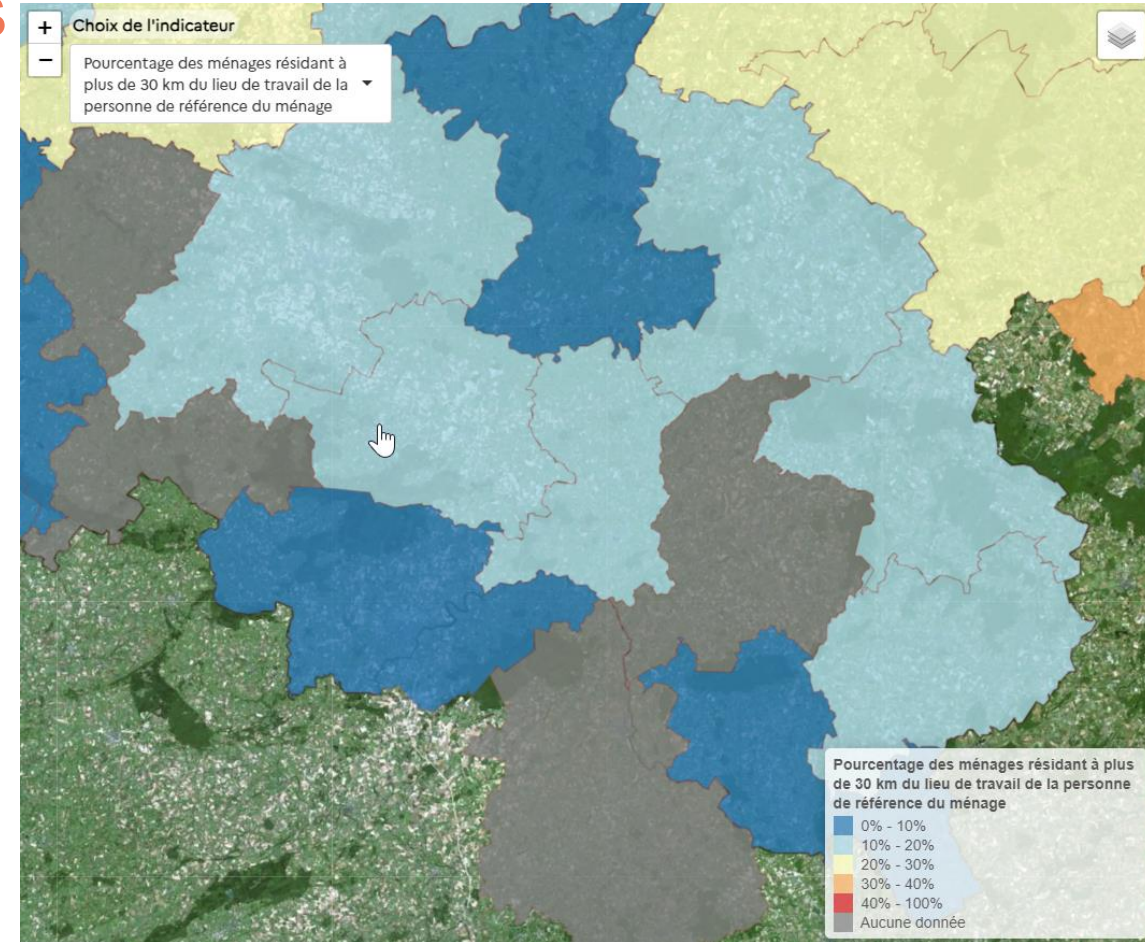
# Poids de la mobilité pour les ménages

Étude DREAL/CEREMA sur la vulnérabilité énergétique liée à la mobilité :

- Pourcentage de ménages biactifs **vulnérables** résidant à **plus de 30 km** de leurs lieux de travail : 10.9%
- Pourcentage de ménages biactifs **vulnérables** résidant à **plus de 20 km** de leurs lieux de travail : 22.5%



Carte de vulnérabilité énergétique liée à la mobilité par EPCI



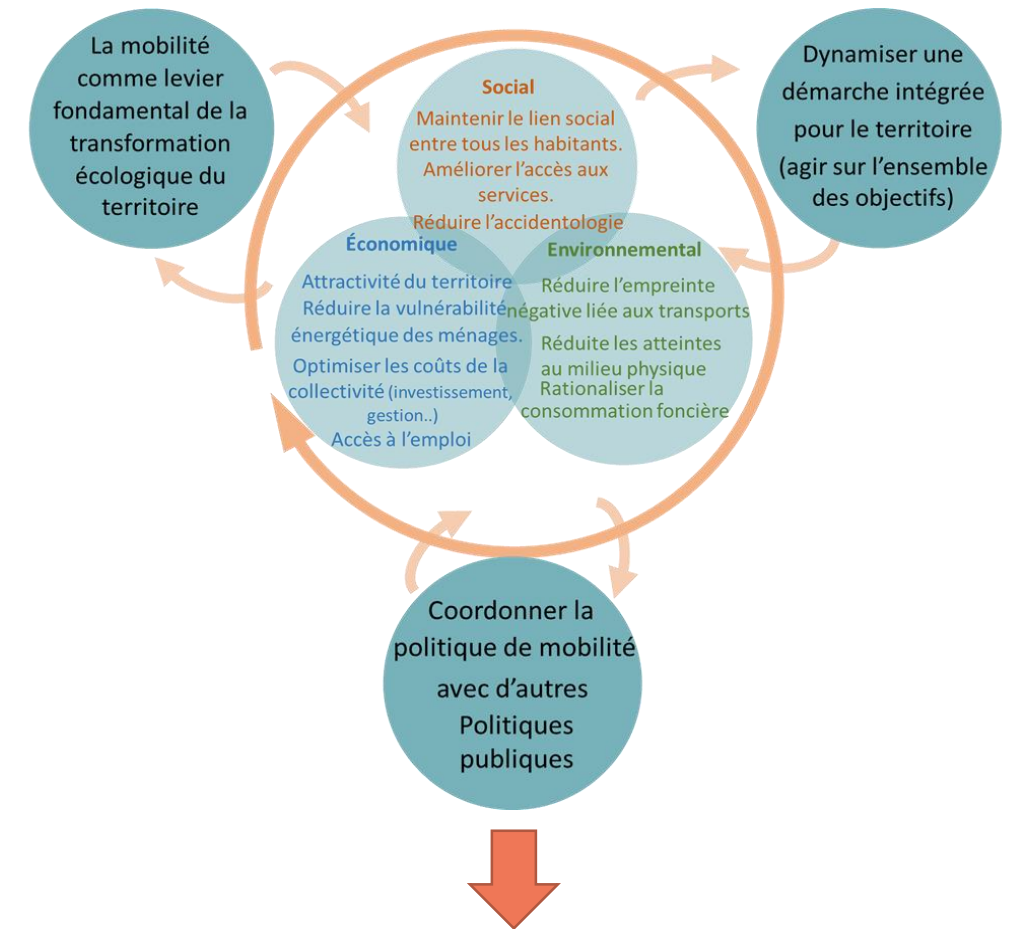
Lien de l'étude pour plus de précision :

<https://www.normandie.developpement-durable.gouv.fr/vulnerabilite-des-menages-en-lien-avec-la-mobilite-a5500.html>

# Enjeux

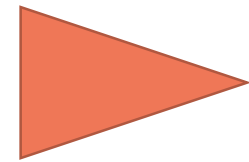
- Social (isolement, impact direct sur les aptitudes physiques, mentales et cognitives de la personne âgée...)
  - *Fort taux d'immobilité des seniors en zones peu denses (30%)*
- Économique (poids de la mobilité dans le budget des ménages, renoncement à l'emploi...)
  - *Les dépenses de transport représentent le 1er poste de dépenses des ménages (16,4%) à l'échelle nationale (notamment, avec le carburant)*
  - *43 % des 18-24 ans ont renoncé à un emploi en raison de difficultés de déplacement*
- Environnemental (gaz à effet de serre, pollution...)
- Sécurité routière

## Vers une approche intégrée de la mobilité



Élaborer une stratégie de mobilité durable et inclusive

# STRATÉGIE DE MOBILITÉ



# Stratégie de mobilité : pour quel territoire ? pourquoi ?

- **Des ressources, des contraintes et des besoins** de mobilité variables selon les territoires, **les solutions** de mobilité le sont aussi.

Grandes  
agglomérations

Assurer et améliorer l'accessibilité du territoire en limitant les nuisances liées aux transports

Villes moyennes

Varié les solutions aux besoins de mobilité et préserver les ressources existantes, dans un contexte marqué par des contraintes financières fortes

Territoires peu  
denses


Garantir le droit à la mobilité pour tous en réinventant les modes déplacements dominés par la voiture, dans un contexte où les moyens sont limités

- **Élaborer une stratégie de mobilité** permet à la collectivité :
  - d'avoir un outil au service d'une plus grande cohérence de l'action publique
  - de préciser ses enjeux ses objectifs en matière d'évolution souhaitée des pratiques de déplacements sur son territoire
  - de concerter, d'associer la population
  - de définir un programme cohérent et adapté d'actions prioritaires à mettre en œuvre pour les atteindre.



# Les clés pour élaborer une stratégie de mobilité adaptée à chaque territoire

## Faire des bons choix

 se donner les moyens d'appréhender ses propres enjeux de mobilité au regard des besoins des usagers des pratiques observées et du développement socio-économique envisagé.

Stratégie en 6 étapes

1. Connaître les besoins de mobilité du territoire
2. Rassembler et fédérer les acteurs autour d'un projet de territoire
3. Définir une stratégie
4. Proposer des solutions agiles de mobilité et oser expérimenter
5. Évaluer et améliorer en continu
6. Informer et communiquer

# Les clés pour élaborer une stratégie de mobilité adaptée à chaque territoire

## Stratégie en 6 étapes

### 1. Connaître les besoins de mobilité du territoire

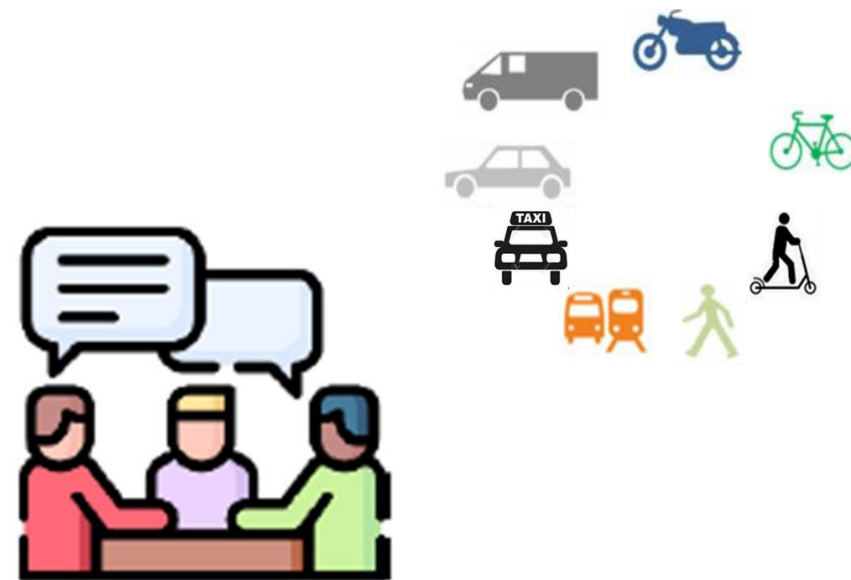
- Connaître les comportements actuels et futurs de mobilité des usagers
- Connaître les offres existantes et futures

### 2. Rassembler et fédérer les acteurs autour d'un projet de territoire

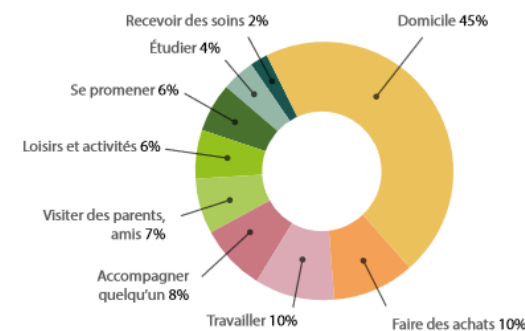
- Associer les institutionnels, les acteurs économiques, associatifs, etc
- Fédérer autour d'un projet de territoire intégré et transversal

### 3. Définir une stratégie

- Établir un diagnostic partagé pour identifier les objectifs à atteindre, définir les prix
- Mettre en place des outils simples tels que des **plans de mobilité simplifiés**



Un exemple d'enquête pour connaître les déplacements



# Les clés pour élaborer une stratégie de mobilité adaptée à chaque territoire

## Stratégie en 6 étapes

### 4. Proposer des solutions agiles de mobilité et oser expérimenter

- Développer l'usage des modes actifs, le vélo et la marche
- S'appuyer sur les autres offres de covoiturage, d'autopartage et sur le transport à la demande

### 5. Évaluer et améliorer en continu

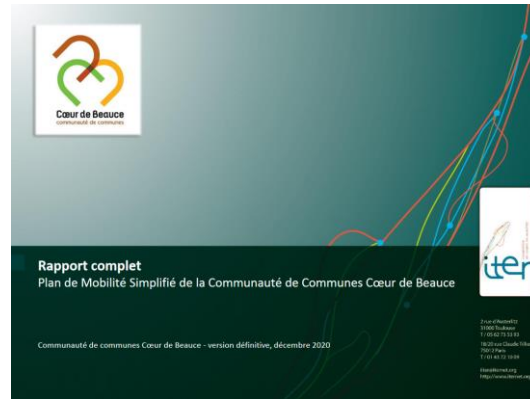
- Mettre en place des indicateurs simples et facilement interprétables
- Expérimenter pour redéfinir le projet en améliorant l'offre

### 6. Informer et communiquer

- Communiquer avant, pendant et après la mise en œuvre des actions
- Convaincre pour faire changer les comportements afin les usagers adhèrent à la mise en œuvre de la politique de mobilité.

# Exemples d'extraits PDMS

## Extrait du Plan de Mobilité Simplifié de la Communauté de communes Cœur de Beauce



### Sommaire

<b>PREAMBULE</b>	<b>5</b>
<b>A. DIAGNOSTIC</b>	<b>7</b>
<b>1- Cadrage en matière de gouvernance</b>	<b>8</b>
1.1 Contexte du projet de Plan de Mobilité Simplifié	9
1.2 Contexte de gouvernance et des compétences associées	11
1.3 État des réflexions sur les évolutions en matière de gouvernance	12
<b>2- Structuration du territoire</b>	<b>13</b>
2.1 Situation du périmètre de l'étude	14
2.2 Situation sociodémographique du périmètre de l'étude	16
2.3 Publics vulnérables de la CCCB	18
2.4 Équipements et pôles générateurs	21
2.5 Synthèse de la structuration du territoire	24
<b>3- La desserte du territoire</b>	<b>27</b>
3.1 Les principales offres d'accès au territoire : les axes routiers	28
3.2 Les transports collectifs : le réseau REMI	35
3.3 Les transports collectifs : le Transport scolaire de la CCCB	38
3.4 Les transports collectifs : l'offre ferroviaire	39
3.5 Les transports collectifs : les possibilités de séjours à l'année	43
3.6 Modes doux	50
3.7 L'alternativité – Le covoiturage	57
3.8 Les coûts de la mobilité	62

### Sommaire

<b>4- Les besoins et les pratiques identifiées</b>	<b>66</b>
4.1 Motorisation des ménages	67
4.2 Les déplacements liés à la mobilité pendulaire	68
4.3 La mobilité des populations	74
<b>5- Formulation des enjeux</b>	
<b>6- Annexes</b>	
<b>B. FORMULATION DE LA STRATÉGIE</b>	<b>93</b>
<b>1- Les enjeux du plan de mobilité</b>	<b>94</b>
<b>2- Formulation des objectifs du plan de mobilité</b>	<b>95</b>
<b>3- Hiérarchisation des objectifs : le vote coloré</b>	<b>96</b>
<b>4- Présentation de la stratégie</b>	<b>100</b>
<b>C. PLAN D'ACTIONS</b>	<b>105</b>
<b>1- Les axes du plan de mobilité simplifié</b>	<b>105</b>
<b>A- Communiquer, faire connaître, accompagner</b>	<b>107</b>
A.1- Développer les outils d'information sur les solutions de mobilité	106
A.2- Former des acteurs locaux pour accompagner les citoyens dans la mobilité du quotidien	110
A.3- Créer un groupe de travail multipartenarial pour coordonner les actions sur la mobilité inclusive	113

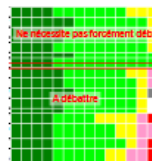
### Sommaire

<b>B- Contribuer à l'évolution de l'offre de la Région pour la rendre plus efficiente</b>	<b>116</b>
B.1- Accompagner la Région à la définition d'un service de Transport à la demande	116
<b>C- Développer l'alternativité pour tous les publics</b>	<b>122</b>
C.1- Expérimenter la mise en place d'une ligne de covoiturage dynamique	122
C.2- Favoriser la mobilité douce dans les pôles relais du Cœur de Beauce	135
C.3- Cœur de Beauce Mobilité : Une expérimentation d'autopartage en faveur de l'employabilité des euréliens	142
<b>D- Privilégier la non-mobilité pour les actifs et une mobilité de proximité pour les publics les plus vulnérables</b>	<b>144</b>
D.1- Favoriser l'accès à la formation sur le territoire	144
D.2- Accompagner la mise en place de services aux populations (tiers lieux, services itinérants)	147
<b>2- Synthèse du plan d'actions</b>	<b>155</b>
<b>3- Modalités de suivi</b>	<b>157</b>
<b>D. ANNEXES</b>	<b>160</b>
<b>Avis des personnes publiques associées</b>	<b>182</b>

# Exemples d'extraits PDMS

Extrait du Plan de Mobilité Simplifié de la Communauté de communes  
Cœur de Beauce

## 3- Hiérarchisation des objectifs: le vote coloré



Le « **vote coloré** » est une technique qui repose sur le passage au vote de différentes propositions (généralement tranchées) autour d'une problématique donnée, afin d'instruire le débat autour des aspects les moins consensuels.

### 1° étape: Renseigner un questionnaire:

Prioritaire à court terme	D'accord mais à moyen terme	D'accord mais à long terme	Je ne suis pas d'accord	Je ne suis pas du tout d'accord	Je ne sais pas répondre	Je ne veux pas répondre
1	2	3	4	5	N	v

### 2° étape: Engager le débat sur les aspects les moins consensuels:



# Exemples de PDMS

## Extrait du Plan de Mobilité Simplifié de la Communauté de Communes Cœur de Loire

### LA LECTURE DES FICHES ACTIONS

**Nom de l'action** → 1 CRÉER UN GUICHET UNIQUE DE LA MOBILITÉ EN CŒUR DE LOIRE

**Éléments du diagnostic territorial** →

**Descriptif de l'action envisagée** →

**Coûts estimés** →

**Indicateurs de suivi** →

**L'action en images** →

**Priorisation de l'action** →

**Gouvernance** →

POSTES DÉTAILLÉS	COÛT ESTIMÉ
Création identité visuelle et marque	~ 5 000 €
Développement site internet	~ 12 000 €
Création module cartographie interactive	~ 10 000 €
Création simulateur d'aide à la mobilité	~ 5 000 €
Temps de chargement de mission mobilité	0,15 ETP



## Extrait du Plan de Mobilité Simplifié de la Communauté de Communes Couesnon Marches de Bretagne

### 10.4 Action A4 - Accompagner les professionnels du tourisme vers le label vélo



#### Objectifs

Adapter l'offre touristique au cyclotourisme et la rendre visible

#### Description de l'action

Cette action s'inscrit dans le prolongement de la qualification de la voie verte comme un tronçon d'itinéraire régional V9, qui est un critère indispensable pour l'obtention du label vélo.

Soutien technique et administratif auprès des professionnels du tourisme (gîtes, hôtel, restaurant, lieux culturels, espaces de loisirs, etc.) via l'élaboration d'une plaquette de communication sur l'intérêt du label et le cahier des charges, l'organisation de réunions d'informations et du conseil individualisé.

#### Calendrier

En préparation pour une mise en œuvre effective quand l'itinéraire touristique V9 sera officiel

#### Budget consacré et moyens humains

Temps passé et coût de communication (5-10 000 euros)

Moyens humains à prévoir en interne : 0,2 ETP dans l'année suivant la labelisation de l'itinéraire

#### Financements mobilisables

programme AVELO 2 (certificat d'économie d'énergie)

#### Pilote(s)

Office du tourisme et SPL Destination Fougères

#### Partenaires

Communes de communes Couesnon Marches de Bretagne, communes, Conseil Régional Bretagne et Conseil Départemental 35, pays de Fougères

#### Indicateurs d'évaluation

Indicateurs de suivi (moyens)	Indicateurs de résultats (effets sur les pratiques)
nombre de professionnels accompagnés par la CCMB	

# Des outils pour agir sur les mobilités en territoires peu denses

**CAPAMOB**: Outil pour permettre aux collectivités des territoires peu denses d'analyser elles-mêmes le système de mobilité des habitants en utilisant des méthodes simples et adaptées.

<https://capamob.cerema.fr>

Logo République Française, Cerema, CAPAMOB Agir pour les mobilités en territoires peu denses. Boutons: Avant de se lancer, S'inspirer, Diagnostiquer.

3 étapes préalables à un plan d'action pour identifier les difficultés et les pistes d'amélioration

- #1 Déterminez le potentiel de votre territoire (Découvrir >)
- #2 Évaluez la pertinence des services de mobilité (Découvrir >)
- #3 Anticipez l'évolution des besoins (Découvrir >)

**Boîte à outils Mobilité en zones peu denses** : des fiches pratiques pour organiser des services de mobilité.

<https://www.cerema.fr/fr/actualites/boite-outils-mobilite-zones-peu-denses-fiches-pratiques>

Les ressources

- LES SERVICES DE TRANSPORT SCOLAIRE EN ZONES PEU DENSES
- LE TRANSPORT À LA DEMANDE EN ZONES PEU DENSES
- L'AUTOPARTAGE EN ZONES PEU DENSES
- LES AIRES DE MOBILITÉ EN ZONES PEU DENSES

## Guide PDMS

Logo République Française, Cerema

Le plan de mobilité simplifié  
un outil simple et stratégique pour organiser les mobilités dans les villes moyennes et les territoires ruraux

Collecteur | Références

# Des outils pour agir sur les mobilités en territoires peu denses

The screenshot shows the homepage of the France Mobilités website. At the top, there is a navigation bar with the following items: La démarche, Loi Mobilités, Plateforme, En région, Outils, and Actualités. Below the navigation bar is a large blue banner with the text: "Améliorer durablement les mobilités du quotidien pour tous et dans tous les territoires". Underneath the banner, there are three main sections: "S'inspirer" (Find a collection of innovative mobility solutions, with 1000+ references), "S'outiller" (Benefit from support for your mobility projects, including contacts and regional cell information), and "Se documenter" (Access to an updated thematic document base, with resources on mobility and thematic information).

**Site internet France MOBILITÉ :** Ressources pour tous les acteurs de la mobilité : collectivités locales, entreprises de transports, start-ups...

**Objectifs :**

- Partager des bonnes pratiques ;
- Identifier des solutions pour les territoires ;
- Favoriser le déploiement de solutions innovantes ;
- Accélérer la mise en œuvre d'expérimentations.

## Communauté Expertise-territoires FM Normandie :

**Objectifs :**

- Favoriser la co-construction, l'animation, la médiation technique, la montée en compétence des toutes les parties prenantes de la mobilité, l'accès aux ressources



The screenshot shows the homepage of the France Mobilités Normandie website. It features a dark blue header with the text "FRANCE MOBILITÉS" and "France Mobilités Normandie". Below the header is a navigation bar with the following items: Accueil, Annuaire, Evènements, Questions / Réponses, Ressources, and Veille.



# Des outils pour agir sur les mobilités en territoires peu denses

cerema.fr

Suivez l'actualité dans notre rubrique Mobilités  
Retrouvez cet essentiel en version numérique et consultez  
gratuitement nos publications et nos rapports d'études sur la  
plateforme doc.cerema.fr

Lien: <https://www.cerema.fr/fr/centre-ressources/boutique/mobilites-territoires-peu-denses-enjeu-cohesion-territoriale>



# Formations

<https://www.cerema.fr/fr/activites/services/formation#formations>

## Elaborer un plan de mobilité simplifié sur son territoire



en distanciel

26 septembre 2024

### Information et inscription

formation.catalogue@cerema.fr

### Durée

1 jour

### Frais d'inscription

500 € HT par stagiaire (TVA à 0%)

### Référence

mise à jour le 13/11/2023



Formation Politique cyclable : planifier et concevoir des aménagements

[> EN SAVOIR PLUS](#)



Formation Développer la marche en ville : enjeux, outils de planification et d'aménagement

[> EN SAVOIR PLUS](#)



Formation "Aménager des Pôles d'Echanges Multimodaux en territoires peu denses et villes moyennes"

[> EN SAVOIR PLUS](#)

- Formation catalogue présentiel ou distanciel
- Formation sur-mesure possible pour décliner localement et/ou adapter les formations catalogue

# Merci de votre attention

---

**Mathieu Maupetit**  
Cerema Normandie-Centre  
Mathieu.maupetit@cerema.fr

---

**Abdelfattah Tellati**  
Cerema Normandie-Centre  
Abdelfattah.tellati@cerema.fr