

Présentation de l'observatoire normand des transitions



Bing Image Creator

Juillet 2023

Contexte

Un changement climatique qui impacte les écosystèmes et activités humaines...

L'existence d'un changement climatique causé par l'homme est un fait maintenant reconnu par la communauté scientifique à travers le monde, comme en témoigne le 6^e rapport d'évaluation du [groupe d'experts intergouvernemental sur l'évolution du climat](#) (GIEC). Celui-ci s'accompagne d'une dégradation critique de la santé de nos écosystèmes, confirmée par la seconde évaluation mondiale de l'état de la biodiversité par le [groupe international d'experts sur la biodiversité](#) (IPBES).

Les effets d'un tel bouleversement sont de mieux en mieux connus et impactent les conditions d'habitabilité de la Normandie (submersion marine, élévation des températures, modification des régimes hydriques, pertes potentielles de ressources alimentaires...). Les travaux du [groupe interdisciplinaire d'étude du climat normand](#) (GIEC normand), complétés par le [profil environnemental de la Normandie](#), l'illustrent particulièrement.

Les conséquences du changement climatique questionnent la poursuite de nos activités sur le modèle actuel. La restauration et la préservation de la nature, dont l'humanité tire ses ressources, doit nécessairement s'accompagner d'une adaptation en profondeur de nos modes de produire, de consommer et d'habiter les territoires. Cette préservation de la nature et la reconquête de la biodiversité sont également indispensables pour atténuer le changement climatique et nous permettre de nous y adapter.

...et appelle une transition écologique juste et efficace de notre société...

Pour faire face à cette urgence écologique, la France s'est fixée des objectifs

environnementaux ambitieux et une méthode globale, permettant d'agir de façon coordonnée avec l'ensemble des Français, des entreprises et des collectivités locales : la planification écologique.

En Normandie, comme sur l'ensemble du territoire national, l'atteinte de ces objectifs nécessite la mise en œuvre et le renforcement de multiples transitions sur une trajectoire soutenable et compatible avec la préservation des ressources et la reconquête de la biodiversité. Parmi les chantiers prioritaires figurent : la réduction de notre dépendance aux énergies fossiles, la sobriété foncière, la préservation et la restauration des écosystèmes...

Cette transformation de notre société passe par une prise en compte accrue des questions et enjeux de société et dépasse le champ environnemental. À cet égard, le programme de développement durable à l'horizon 2030 des Nations-Unies est un cadre de référence. Les 17 objectifs de développement durable (ODD) sont un appel à l'action afin de promouvoir la prospérité tout en protégeant la planète.

...reposant sur une bonne connaissance des territoires.

La mise en œuvre de ces transitions, dans les territoires, nécessite de s'appuyer et prendre en compte la diversité territoriale de la Normandie.

Elle **doit être évaluée et objectivée** afin d'identifier des priorités d'action, bonnes pratiques et apporter aux différents acteurs des outils de connaissance. **C'est l'objectif de l'observatoire normand des transitions.**

Présentation de l'observatoire normand des transitions

L'observatoire normand des transitions est un outil en ligne qui vise à fournir aux acteurs des territoires (associations, citoyens, collectivités, professionnels, et services de l'État) une **vision synthétique de la situation des établissements publics de coopération intercommunale (EPCI) au regard des transitions à mettre en œuvre sur la base d'indicateurs pertinents et fiables**. Il est porté par l'État (Direction régionale de l'environnement de l'aménagement et du logement de Normandie) en lien avec des partenaires régionaux.

Pour cela, l'observatoire se compose des éléments suivants:

- une **présentation des transitions, des différentes thématiques et des indicateurs retenus** afin d'éclairer sur les enjeux, textes de référence, grands objectifs et spécificités normandes propres à chaque transition ;
- une **présentation des principales ressources et observatoires régionaux mobilisés** ou le complétant. Un focus particulier est réalisé sur les objectifs de développement durable (ODD) qui offrent un cadre de réflexion complémentaire à celui des transitions, notamment sur les enjeux liés à la pauvreté, aux inégalités, à la prospérité, à la paix et à la justice ;

Une **cartographie dynamique** et des **portraits de territoire** offrant la possibilité aux utilisateurs de :

- réaliser un état des lieux de leur territoire et le positionner par rapport aux autres territoires ;
- évaluer l'impact de la mise en œuvre de projets par le suivi dans le temps d'indicateurs ;

Enfin, un **catalogue de projets** permet de valoriser les expériences normandes contribuant directement à la mise en œuvre des transitions.

La première version de l'observatoire se compose de **41 indicateurs** (présentés en annexe), choisis parmi des indicateurs pérennes et fiables, **disponibles via des bases de données existantes**¹. L'objectif n'est pas de fournir une vision exhaustive mais une **vision transversale cohérente**. Celle-ci pouvant être ensuite **complétée via les observatoires thématiques existants en Normandie (OSCOM, ORECAN. Neaurmandie...²)**.

L'observatoire a vocation à évoluer périodiquement afin d'intégrer les propositions des partenaires et retours des utilisateurs, notamment concernant le catalogue de projets et les indicateurs retenus.

L'observatoire normand des transitions est accessible ici:

<https://ssm-ecologie.shinyapps.io/observatoire-normand-des-transitions/>



1 Notamment la base de données des indicateurs territoriaux correspondant aux 17 objectifs de développement durable (INSEE/SDES)

2 OSCOM : observatoire des sols à l'échelle communale / ORECAN : observatoire régional énergie climat air de Normandie / Neaurmandie : données de qualité des eaux souterraines et superficielles de Normandie.

Les ressources principales disponibles sur l'observatoire

Les transitions



Une **présentation des impacts et enjeux liés au changement climatique et des différentes transitions à mettre en œuvre**, avec un aperçu de la situation en Normandie.

Accès à des **fiches présentant les grandes thématiques selon lesquelles sont organisés les indicateurs dans l'observatoire** : agriculture, aménagement et logement, biodiversité, ressource en eau, économie circulaire, énergie et climat, mobilité, risques.

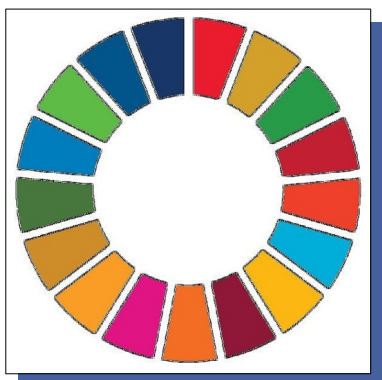
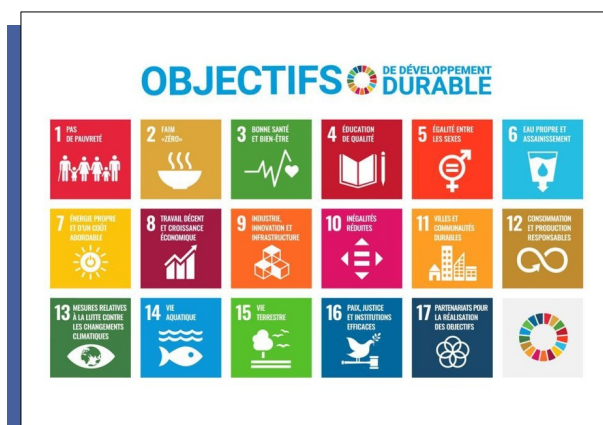
Ces fiches présentent les enjeux de ces différents domaines, les textes de référence, quelques grands objectifs et la situation en Normandie.

Les ressources

Une présentation des **principales ressources et observatoires régionaux mobilisés** dans l'observatoire ou le complétant :

- le Profil environnemental Normandie, état des lieux de l'environnement dans la région ;
- les travaux du GIEC normand ;
- L'Observatoire Régional Énergie Climat Air de Normandie (ORECAN), l'Observatoire des Sols à l'échelle COMMunale (OSCOM), ...

Un focus particulier est réalisé sur les objectifs de développement durable qui offre un cadre de réflexion complémentaire à celui des transitions, notamment sur les enjeux liés à la pauvreté, aux inégalités, à la prospérité, à la paix et à la justice.

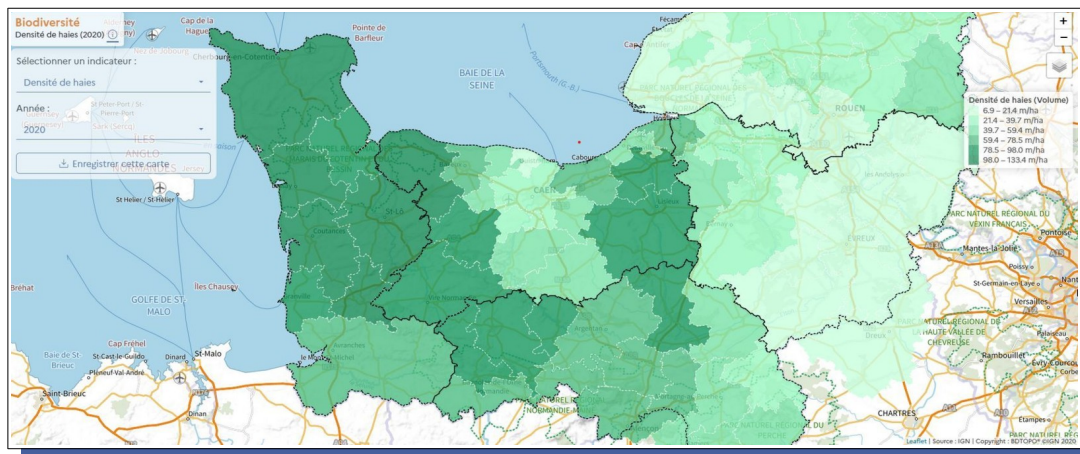


Catalogue des projets

Ce catalogue qui sera alimenté au fil de l'eau a pour objectif de **mettre en lumière les projets entrepris en Normandie contribuant directement à la mise en œuvre des transitions et à l'atteinte des objectifs de développement durable**. Par ce biais, il porte également un objectif d'accélération du passage à l'action en facilitant le déploiement de projets vertueux.

Pour cela, il met à disposition les informations principales de ces projets via une fiche synthétique de retour d'expérience téléchargeable.

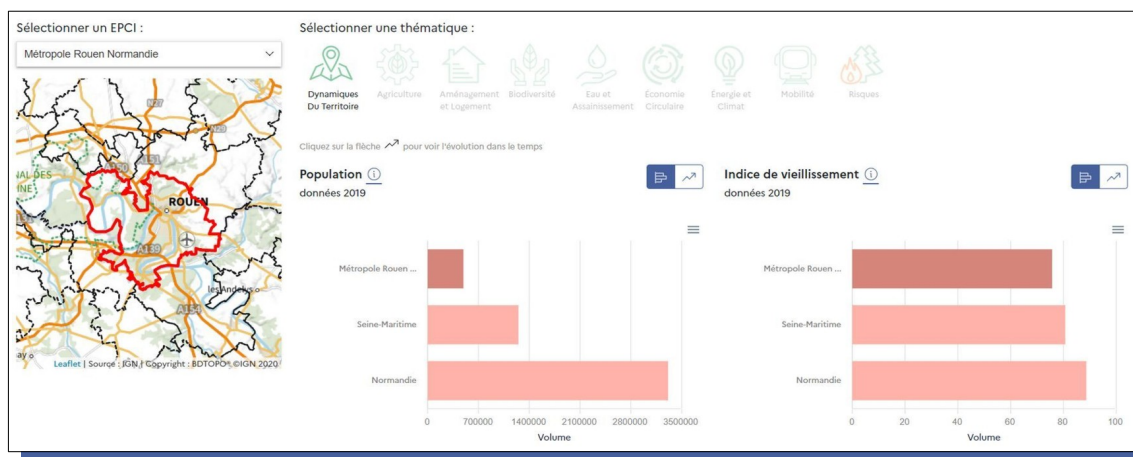
Cartographie



Cet onglet **permet de sélectionner un indicateur** que l'on souhaite cartographier à **l'échelle des EPCI normands** pour l'année sélectionnée. Il est ainsi possible sur la base de ces cartographies d'**identifier visuellement des tendances régionales** (comme dans l'exemple ci-dessus pour la densité de haies), **comparer des dynamiques entre territoires**, ou encore **définir des axes prioritaires** dans le cadre d'un projet de territoire.

Les cartes générées sont téléchargeables.

Portraits de territoires



Complémentaires de l'outil cartographique, les portraits de territoire **offrent 3 fonctionnalités principales** :

- **une vue « synthèse » des indicateurs (dernière année disponible) pour l'EPCI sélectionné**, ainsi que **les valeurs pour le département et la région**. Les données complètes et le tableau de synthèse sont téléchargeables.
- **une vue détaillée**, qui selon la thématique sélectionnée, permet de représenter graphiquement les indicateurs et de voir leur **évolution dans le temps** ;
- **une comparaison des indicateurs** de la thématique souhaitée **entre deux EPCI**.

Annexes

Indicateurs retenus dans la première version de l'observatoire

Indicateurs	Thématiques	Sources	Années disponibles
Population	Dynamiques du territoire	INSEE	2008, 2013, 2019
Indice de vieillissement	Dynamiques du territoire	INSEE via Observatoire des territoires ANCT	2008, 2013, 2019
Taux d'emploi	Dynamiques du territoire	Insee	2008, 2013, 2019
Part de la population de moins de 65 ans à bas revenu	Dynamiques du territoire	CAF ; Insee	2018 à 2021
Part des jeunes (18-25 ans) non insérés	Dynamiques du territoire	Insee	2008, 2013, 2019
Taux de chômage au sens du recensement	Dynamiques du territoire	Insee	2008, 2013, 2019
Part des chômeurs de longue durée parmi les demandeurs d'emploi	Dynamiques du territoire	Insee	2008, 2013, 2019
Part des actifs stables parmi les actifs ayant un emploi	Dynamiques du territoire	Insee	2008, 2013, 2019
Production annuelle d'énergie renouvelable	Énergie et Climat	ORECAN	2012 à 2020
Consommation énergétique finale annuelle par habitant	Énergie et Climat	ORECAN	2012, 2014, 2015, 2018, 2019
Consommation énergétique finale annuelle du secteur résidentiel	Énergie et Climat	ORECAN	2012, 2014, 2015, 2018, 2019
Consommation énergétique finale annuelle du secteur tertiaire	Énergie et Climat	ORECAN	2012, 2014, 2015, 2018, 2019
Consommation énergétique finale annuelle du secteur agriculture	Énergie et Climat	ORECAN	2012, 2014, 2015, 2018, 2019
Consommation énergétique finale annuelle du secteur transport routier	Énergie et Climat	ORECAN	2012, 2014, 2015, 2018, 2019
Consommation énergétique finale annuelle du secteur transport non routier	Énergie et Climat	ORECAN	2012, 2014, 2015, 2018, 2019
Consommation énergétique finale annuelle du secteur industrie	Énergie et Climat	ORECAN	2012, 2014, 2015, 2018, 2019
Émissions de GES	Énergie et Climat	ORECAN	2012,2014,2015,2018,2019
Émissions de GES par habitant	Énergie et Climat	ORECAN INSEE	2012,2014,2015,2018,2019
Consommation annuelle d'espaces NAF	Aménagement et logement	CEREMA	2011 à 2020
Part des logements vacants	Aménagement et logement	INSEE	2008, 2013, 2019
Part des logements en situation de sous-occupation	Aménagement et logement	Insee	2008, 2013, 20128
Part des logements en situation de sur-occupation	Aménagement et logement	Insee,	2008, 2013, 2018
Part des logements sociaux dans l'ensemble des logements	Aménagement et logement	SDES, répertoire du parc locatif social (RPLS) ; Insee	2012 à 2012

Nombre de structures pour le réemploi	Économie circulaire	ADEME- Sinoe	2012, 2013, 2016, 2019, 2020
Part modale des déplacements Domicile-travail en voiture	Mobilités	Insee	2008, 2013, 2019
Part des voitures particulières crit'air1 ou électriques et à hydrogène dans l'ensemble du parc	Mobilités	SDES	2012 à 2021
Nombre de bornes de recharges de véhicules électriques	Mobilités	data.gouv.fr (Etalab)	2021 (données mise à jour en février)
Nombre de communes classées à risque Industriel majeur	Risques	MTES / DGPR - Base de données GASPAR	2012, 2013, 2014, 2015, 2016, 2018, 2020, 2021
Nombre de communes classées à risque naturel majeur	Risques	MTES / DGPR - Base de données GASPAR	2012, 2013, 2014, 2015, 2018, 2020
Nombre de communes ayant enregistré au moins un arrêté de catastrophe naturelle par année	Risques	MTES - DGPR - GASPAR	1982 à 2021
Prélèvements en eau	Eau	Onema, BNPE, AFB Traitement : SDES.	De 2008 à 2018
Part des stations enregistrant une trop forte concentration de nitrates dans les eaux de surface	Eau	naiades.eaufrance.fr. ; Traitement Sdes	2012 à 2019
Part des stations enregistrant une trop forte concentration de nitrates dans les eaux souterraines	Eau	naiades.eaufrance.fr. ; Traitement Sdes	2012 à 2019
Part des stations enregistrant une trop forte concentration de pesticides dans les eaux de surface	Eau	naiades.eaufrance.fr. ; Traitement Sdes	2012 à 2019
Part des stations enregistrant une trop forte concentration de pesticides dans les eaux souterraines	Eau	naiades.eaufrance.fr. ; Traitement Sdes	2012 à 2019
Taux de conformité des stations d'épuration	Eau	SDES ; ADEME	2012 à 2019
Zonages d'enjeu écologique et dispositifs de protection : ensemble des surfaces protégées	Biodiversité	SDES	2019
Densité de haies	Biodiversité	ANBDD	2020
Part de forêts et milieux semi-naturels	Biodiversité	OSCOM, DRAAF	2012 à 2021
Part de territoires agricoles	Agriculture	OSCOM, DRAAF	2012 à 2021
Part de territoires agricoles en prairies	Agriculture	OSCOM, DRAAF	2012 à 2021

Les principales ressources

- [Les indicateurs territoriaux de développement durable \(ITDD\)](#)
- [ORECAN](#) - Observatoire Régional Énergie Climat Air de Normandie
- [OSCOM](#) - Observatoire des Sols à l'échelle COMMunale
- [Les indicateurs territoriaux de la biodiversité](#) de l'ANBDD
- Les travaux du [GIEC normand](#)
- Le [profil environnemental](#) de la Normandie

Contact :

Direction régionale de l'environnement de l'aménagement et du logement de Normandie

Service énergie climat logement aménagement durable

Bureau aménagement et développement durable

badd.seclad.dreal-normandie@developpement-durable.gouv.fr