

En réponse à l'avis 2025-00122-011-001 sur le dossier de demande dérogation dans le cadre du projet de ZAC du Campus Technologiques à Colombelles (14) porté par Normandie Aménagement :

1 Flore : Polypogon de Montpellier

Le maître d'ouvrage s'engage à mettre en place une collecte des graines du Polypogon de Montpellier avant sa destruction sur sa période de floraison (juin-septembre 2025). Les graines renforceront les populations présentes sur le site de compensation 6 et les sites initialement prévus dans le cadre de la transplantation (70%). Une partie des graines sera remis au jardin botanique de Caen (30%).

Le maître d'ouvrage s'engage à veiller au maintien des conditions favorables (habitats ouverts, perturbés, basiclines, humides, oligotrophes) à l'espèce sur le site de compensation 6.

2 Nichoirs pour l'avifaune

- **Précisions sur les types de nichoirs implantés sur les sites de compensation :**

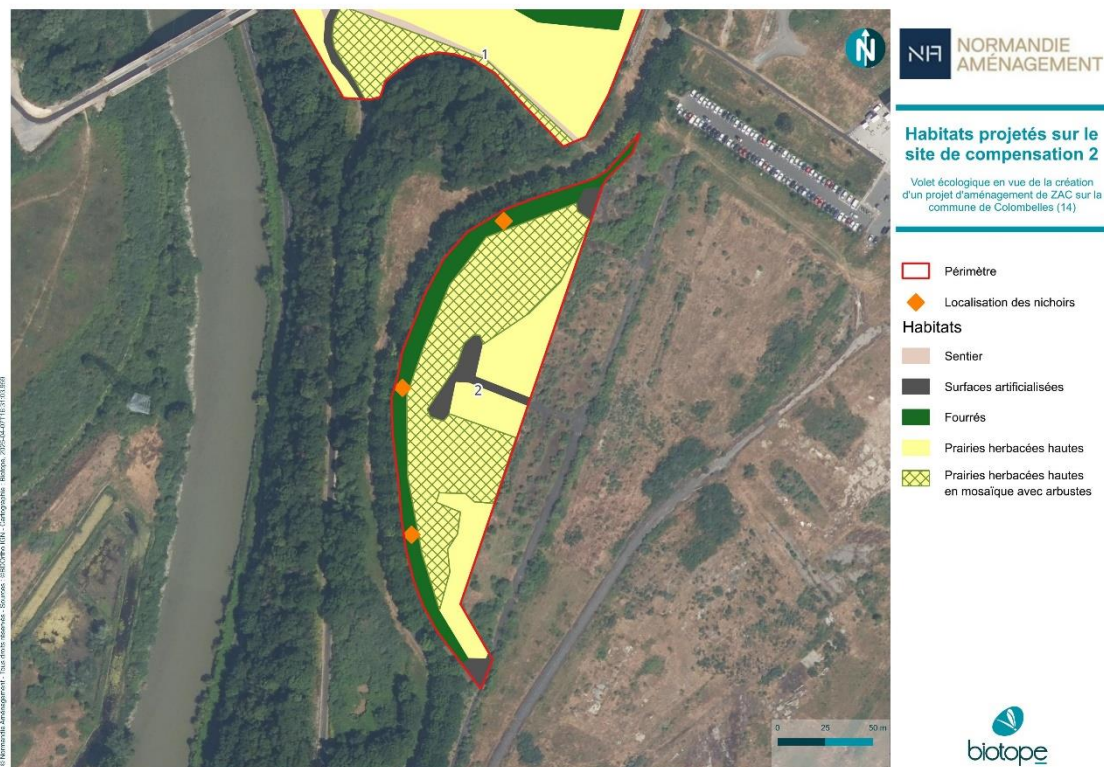
Installation de nichoirs favorables aux oiseaux du cortège des milieux ouverts et semi-ouverts notamment Faucon crécerelle, Moineau domestique et potentiellement Mésange nonette, espèces impactées par le projet

- ❖ Sur le site de compensation 1 : installation de 2 à 3 nichoirs au niveau des fourrés.



Carte 1 : Habitats projetés et localisation des nichoirs sur le site de compensation 1

- ❖ Sur le site de compensation 2 et 5 : installation de 3 nichoirs au niveau de la haie multistrates.

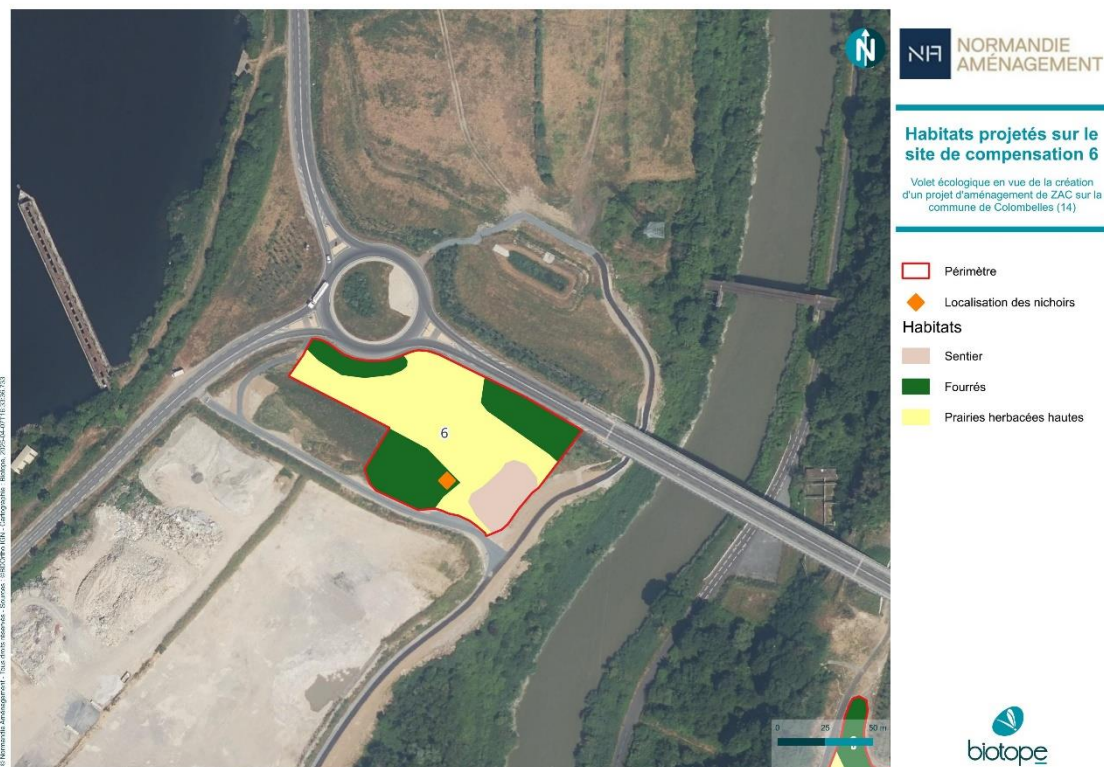


Carte 2 : Habitats projetés et localisation des nichoirs sur le site de compensation 2



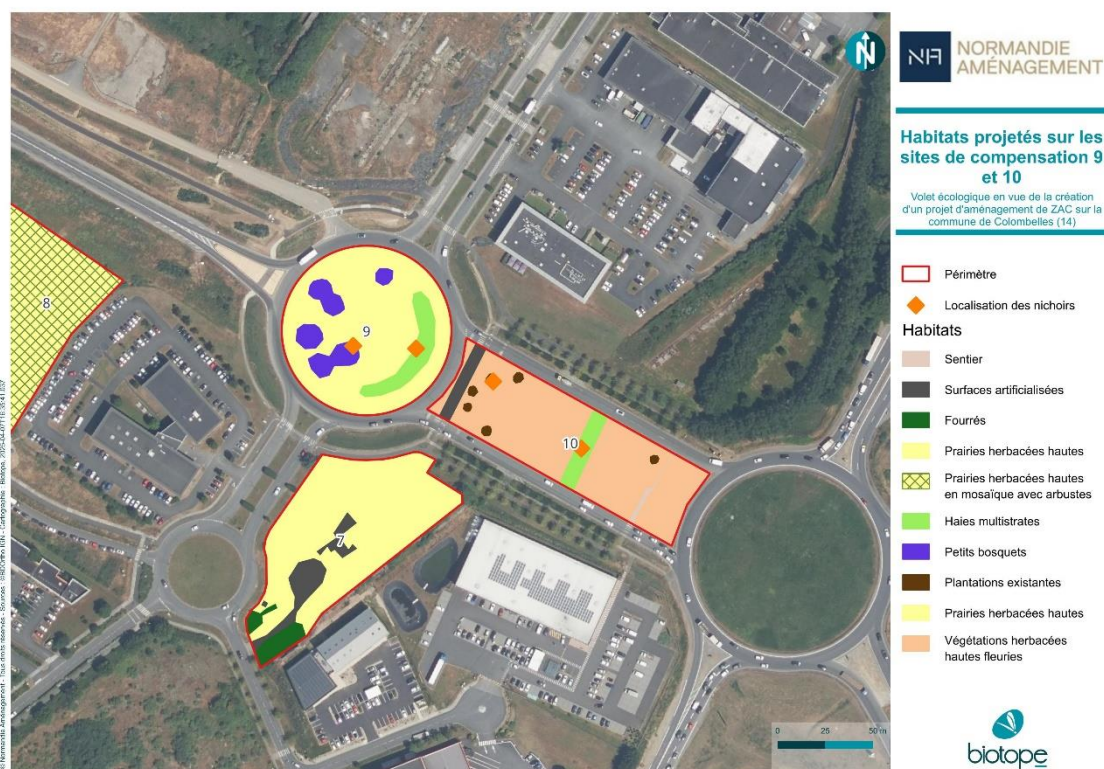
Carte 3 : Habitats projetés et localisation des nichoirs sur le site de compensation 5

- ❖ Sur le site de compensation 6 : installation d'un nichoir au niveau du fourré le plus au sud du site.



Carte 4 : Habitats projetés et localisation des nichoirs sur le site de compensation 6

- ❖ Sur le site de compensation 9 : installation de 2 nichoirs au niveau des petits bosquets et de la haie.
- ❖ Sur le site de compensation 10 : installation de 2 nichoirs au niveau de la future haies multistrates et des petits bosquets.



Carte 5 : Habitats projetés et localisation des nichoirs sur les sites de compensation 9 et 10



Figure 1 : Nid en bois pour Faucon crécerelle ©Nat'H



Figure 2 : Nid en bois pour petits oiseaux ©Nat'H



Figure 3 : Nid en bois pour Moineau domestique ©Nat'H