

# Identification des zones potentiellement favorables à l'éolien en Normandie : niveaux d'enjeux des différentes thématiques (biodiversité, paysage, contraintes techniques) du département (Manche)

## Mâts éoliens

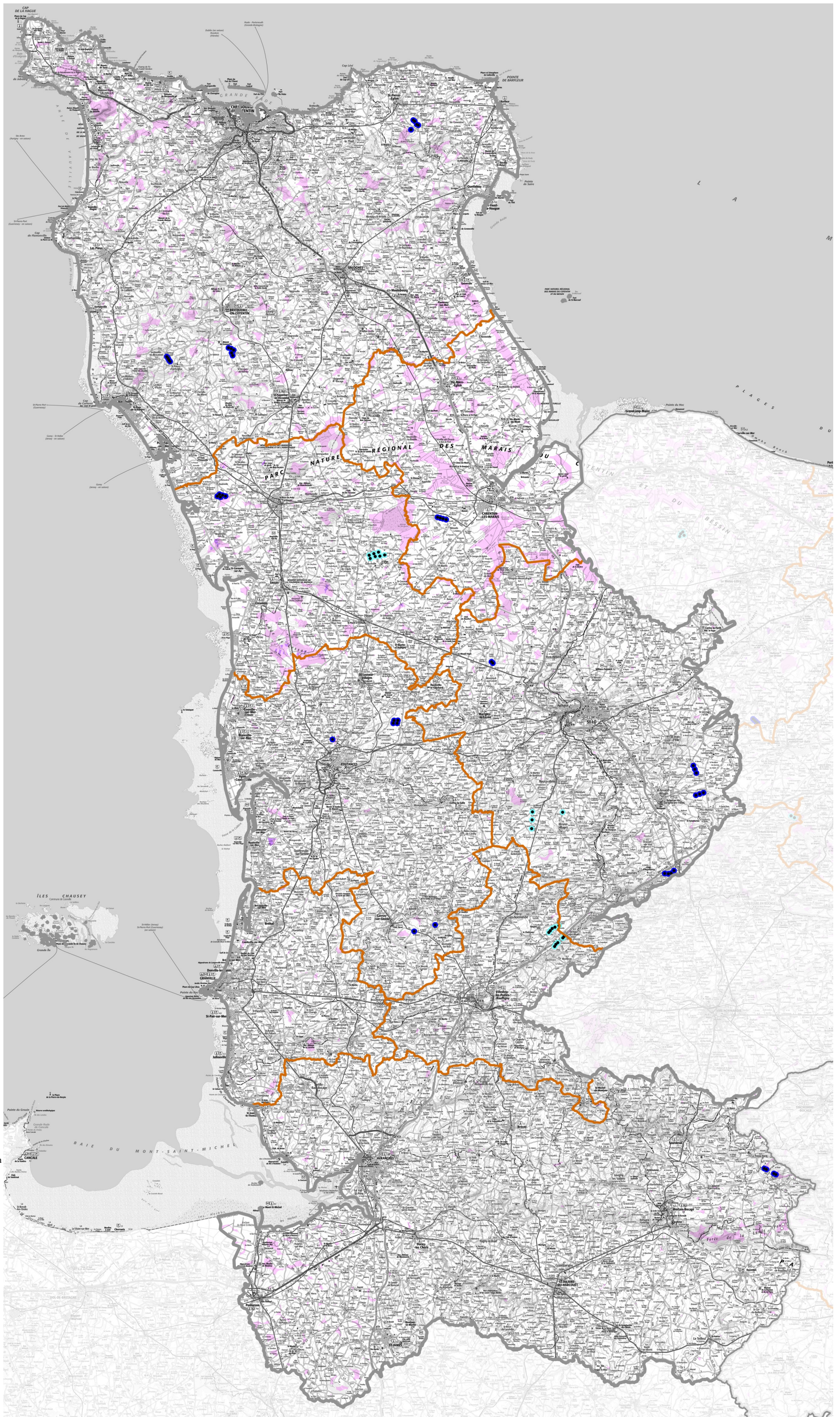
- En instruction avec avis de l'AE, autorisé (via AP...) ou en construction
- En fonctionnement (raccordé)

## Parcs existants

- Parc existant non concerné par une augmentation de puissance
- Parc existant susceptible d'être concerné par une augmentation de puissance
- Réduisant
- Fort enjeu avéré
- Enjeu identifié
- Enjeu local potentiel
- Limite d'EPCI
- Limite de département

Carte établie en janvier 2024.

Les zones "réduisant" et "fort enjeu avéré" ne seront pas considérées comme zones favorables à l'éolien au sens de l'instruction ministérielle du 26 mai 2021.



La note méthodologique est disponible sur le lien suivant :

<http://www.donnees.normandie.developpement-durable.gouv.fr/pdf/OIPE/NoteMethodologique.pdf>

0 4 8 km

Sources :  
- IGN - Scan100  
- DREAL Normandie

Production :  
DREAL Normandie  
le 18/01/2024