



Interface graphique v.5.4.0.5

Outil de calculV5.52

# Flux Thermiques

## Détermination des distances d'effets

Utilisateur :	Ludovic Vaudelet
Société :	GROUPE ISB
Nom du Projet :	HUB-HONFLEUR-Zone-8-Sud_1
Cellule :	Zone 8 Sud
Commentaire :	
Création du fichier de données d'entrée :	12/01/2021 à 14:31:39 avec l'interface graphique v. 5.4.0.5
Date de création du fichier de résultats :	12/1/21

**I. DONNEES D'ENTREE :**

**Donnée Cible**

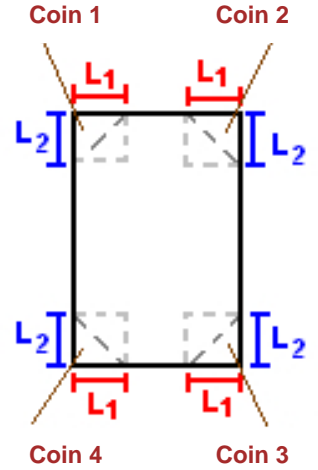
Hauteur de la cible : **1,8 m**

**Stockage à l'air libre**

**Oui**

**Géométrie Cellule1**

Nom de la Cellule :Zone 8 Sud			
Longueur maximum de la zone de stockage(m)	<b>60,0</b>		
Largeur maximum de la zone de stockage (m)	<b>10,0</b>		
Coin 1	<b>non tronqué</b>	L1 (m)	<b>0,0</b>
		L2 (m)	<b>0,0</b>
Coin 2	<b>non tronqué</b>	L1 (m)	<b>0,0</b>
		L2 (m)	<b>0,0</b>
Coin 3	<b>non tronqué</b>	L1 (m)	<b>0,0</b>
		L2 (m)	<b>0,0</b>
Coin 4	<b>non tronqué</b>	L1 (m)	<b>0,0</b>
		L2 (m)	<b>0,0</b>



## Stockage de la cellule : Zone 8 Sud

Mode de stockage

Masse

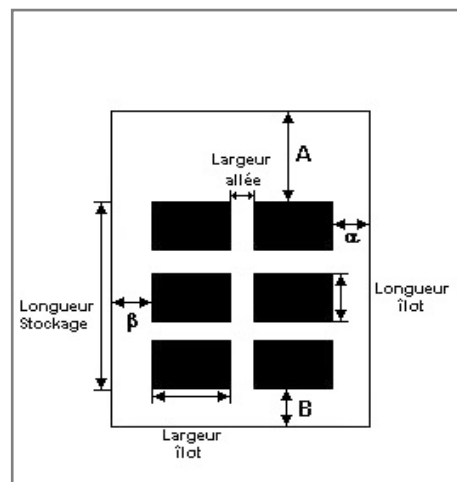
### Dimensions

Longueur de préparation A **0,0** m

Longueur de préparation B **0,0** m

Déport latéral a **0,0** m

Déport latéral b **0,0** m



### Stockage en masse

Nombre d'îlots dans le sens de la longueur **1**

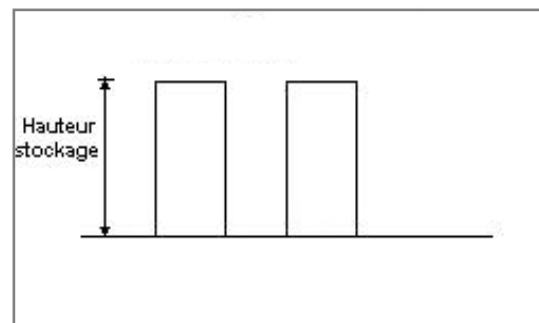
Nombre d'îlots dans le sens de la largeur **1**

Largeur des îlots **10,0** m

Longueur des îlots **60,0** m

Hauteur des îlots **4,0** m

Largeur des allées entre îlots **0,0** m



## Palette type de la cellule Zone 8 Sud

### Dimensions Palette

Longueur de la palette : **1,0** m

Largeur de la palette : **1,0** m

Hauteur de la palette : **4,0** m

Volume de la palette : **4,0** m<sup>3</sup>

Nom de la palette : **Bois**

Poids total de la palette : **2200,0** kg

### Composition de la Palette (Masse en kg)

<b>Bois</b>	<b>NC</b>	<b>NC</b>	<b>NC</b>	<b>NC</b>	<b>NC</b>	<b>NC</b>
<b>2200,0</b>	<b>0,0</b>	<b>0,0</b>	<b>0,0</b>	<b>0,0</b>	<b>0,0</b>	<b>0,0</b>

<b>NC</b>	<b>NC</b>	<b>NC</b>	<b>NC</b>	<b>NC</b>	<b>NC</b>	<b>NC</b>
<b>0,0</b>	<b>0,0</b>	<b>0,0</b>	<b>0,0</b>	<b>0,0</b>	<b>0,0</b>	<b>0,0</b>

<b>NC</b>	<b>NC</b>	<b>NC</b>	<b>NC</b>
<b>0,0</b>	<b>0,0</b>	<b>0,0</b>	<b>0,0</b>

### Données supplémentaires

Durée de combustion de la palette : **180,0** min

Puissance dégagée par la palette : **717,5** kW

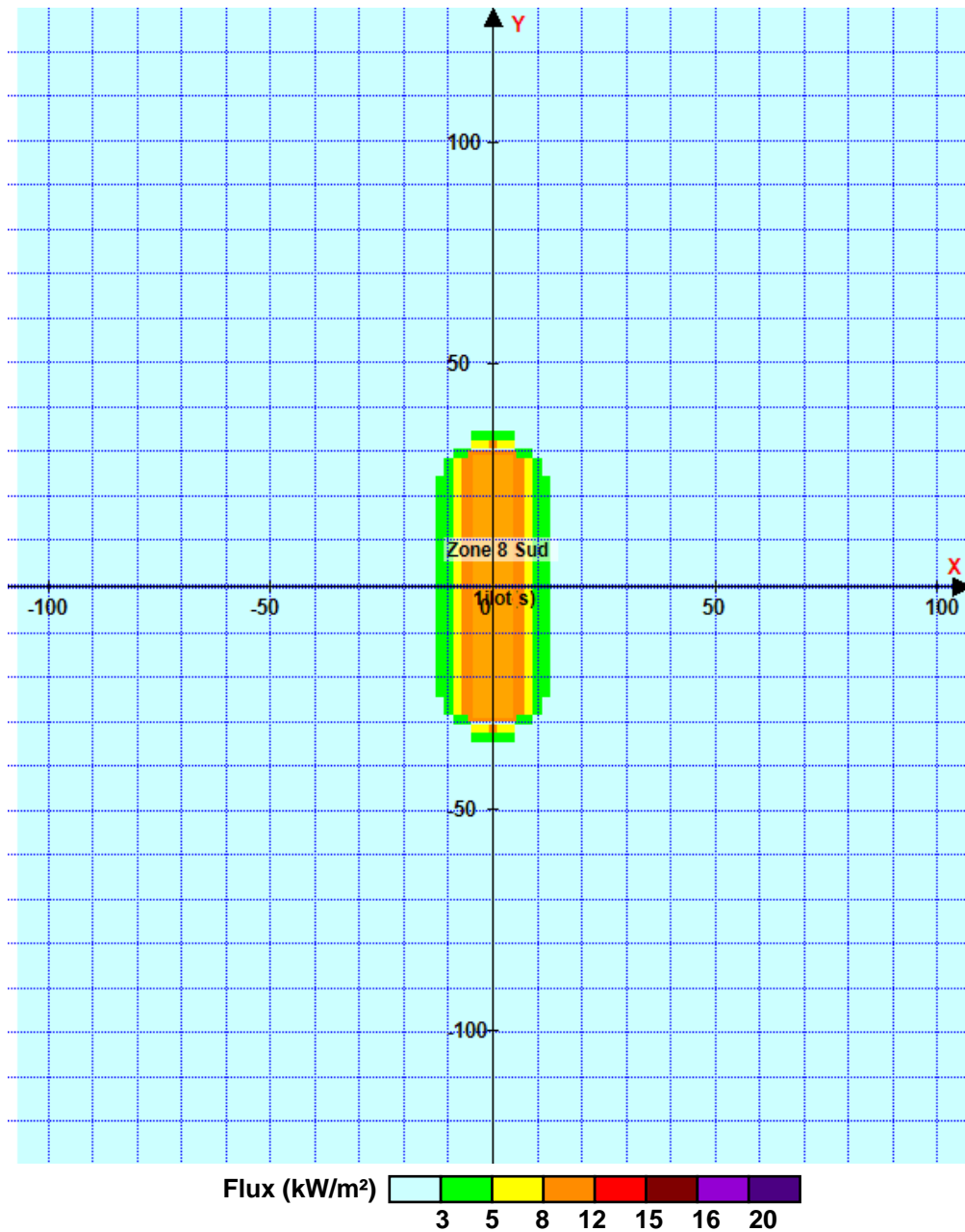


## II. RESULTATS :

Départ de l'incendie dans la cellule : **Zone 8 Sud**

Durée de l'incendie dans la cellule : Zone 8 Sud **214,0** min

### Distance d'effets des flux maximum



Pour information : Dans l'environnement proche de la flamme, le transfert convectif de chaleur ne peut être négligé. Il est donc préconisé pour de faibles distances d'effets comprises entre 1 et 5 m de retenir une distance d'effets de 5 m et pour celles comprises entre 6 m et 10 m de retenir 10 m.