



Interface graphique v.5.3.1.1

Outil de calculV5.3

Flux Thermiques

Détermination des distances d'effets

Utilisateur :	Ludovic Vaudelet
Société :	ISB FRANCE
Nom du Projet :	HUB-HONFLEUR-Zone-5-Exterieur-V2_1
Cellule :	Zone 5 Exterieur pres bureaux
Commentaire :	
Création du fichier de données d'entrée :	23/03/2020 à 15:20:03 avec l'interface graphique v. 5.3.1.1
Date de création du fichier de résultats :	23/3/20

I. DONNEES D'ENTREE :

Donnée Cible

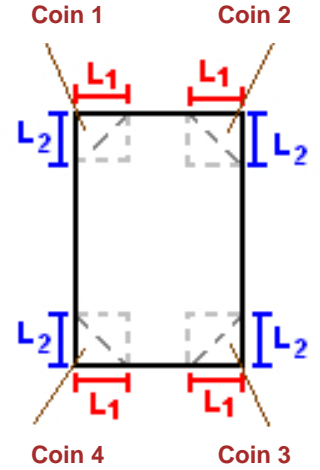
Hauteur de la cible : **1,8** m

Stockage à l'air libre

Oui

Géométrie Cellule1

Nom de la Cellule :Zone 5 exterieure				
Longueur maximum de la zone de stockage(m)		40,0		
Largeur maximum de la zone de stockage (m)		27,0		
Coin 1	non tronqué	L1 (m)	0,0	
		L2 (m)	0,0	
Coin 2	non tronqué	L1 (m)	0,0	
		L2 (m)	0,0	
Coin 3	non tronqué	L1 (m)	0,0	
		L2 (m)	0,0	
Coin 4	non tronqué	L1 (m)	0,0	
		L2 (m)	0,0	



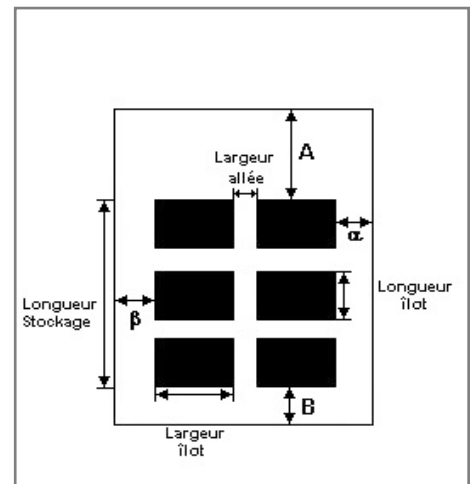
Stockage de la cellule : Zone 5 exterieure

Mode de stockage

Masse

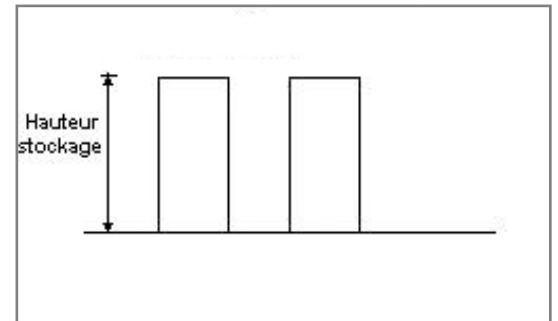
Dimensions

Longueur de préparation A	0,0 m
Longueur de préparation B	0,0 m
Déport latéral a	0,0 m
Déport latéral b	0,0 m



Stockage en masse

Nombre d'îlots dans le sens de la longueur	1
Nombre d'îlots dans le sens de la largeur	1
Largeur des îlots	27,0 m
Longueur des îlots	40,0 m
Hauteur des îlots	4,0 m
Largeur des allées entre îlots	0,0 m



Palette type de la cellule Zone 5 exterieure

Dimensions Palette

Longueur de la palette :	1,0 m
Largeur de la palette :	1,0 m
Hauteur de la palette :	4,0 m
Volume de la palette :	4,0 m ³
Nom de la palette :	

Poids total de la palette : **2200,0** kg

Composition de la Palette (Masse en kg)

Bois	NC	NC	NC	NC	NC	NC
2200,0	0,0	0,0	0,0	0,0	0,0	0,0

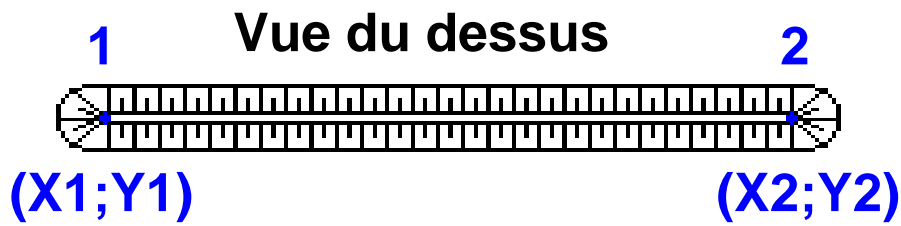
NC	NC	NC	NC	NC	NC	NC
0,0	0,0	0,0	0,0	0,0	0,0	0,0

NC	NC	NC	NC
0,0	0,0	0,0	0,0

Données supplémentaires

Durée de combustion de la palette :	180,0 min
Puissance dégagée par la palette :	717,5 kW

Merlons



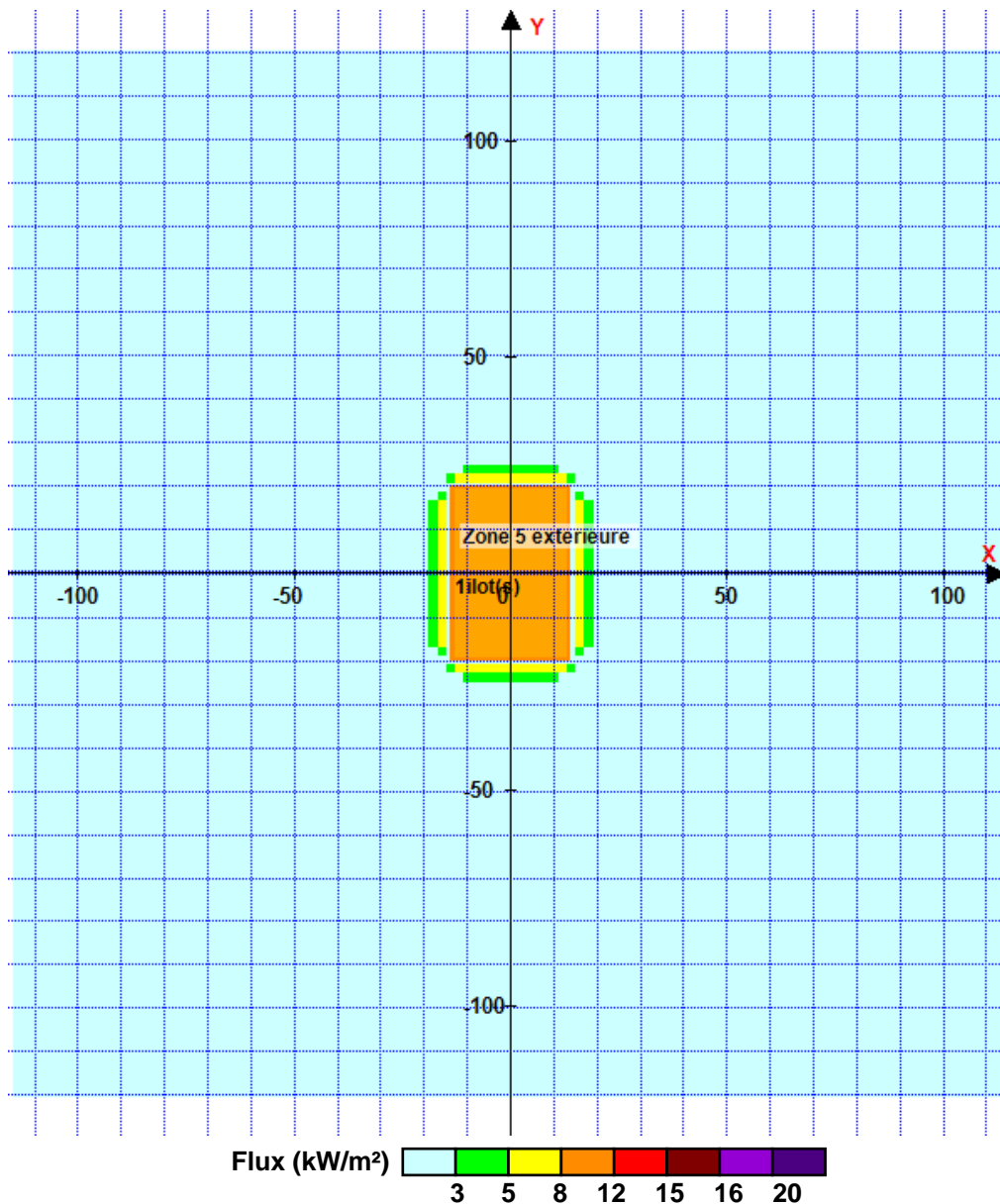
Merlon n°	Hauteur (m)	Coordonnées du premier point		Coordonnées du deuxième point	
		X1 (m)	Y1 (m)	X2 (m)	Y2 (m)
1	0,0	0,0	0,0	0,0	0,0
2	0,0	0,0	0,0	0,0	0,0
3	0,0	0,0	0,0	0,0	0,0
4	0,0	0,0	0,0	0,0	0,0
5	0,0	0,0	0,0	0,0	0,0
6	0,0	0,0	0,0	0,0	0,0
7	0,0	0,0	0,0	0,0	0,0
8	0,0	0,0	0,0	0,0	0,0
9	0,0	0,0	0,0	0,0	0,0
10	0,0	0,0	0,0	0,0	0,0
11	0,0	0,0	0,0	0,0	0,0
12	0,0	0,0	0,0	0,0	0,0
13	0,0	0,0	0,0	0,0	0,0
14	0,0	0,0	0,0	0,0	0,0
15	0,0	0,0	0,0	0,0	0,0
16	0,0	0,0	0,0	0,0	0,0
17	0,0	0,0	0,0	0,0	0,0
18	0,0	0,0	0,0	0,0	0,0
19	0,0	0,0	0,0	0,0	0,0
20	0,0	0,0	0,0	0,0	0,0

II. RESULTATS :

Départ de l'incendie dans la cellule : **Zone 5 extérieure**

Durée de l'incendie dans la cellule : **Zone 5 extérieure 212,0 min**

Distance d'effets des flux maximum



Pour information : Dans l'environnement proche de la flamme, le transfert convectif de chaleur ne peut être négligé. Il est donc préconisé pour de faibles distances d'effets comprises entre 1 et 5 m de retenir une distance d'effets de 5 m et pour celles comprises entre 6 m et 10 m de retenir 10 m.