

**ÉVÈNEMENT RÉGIONAL**

 **14 DÉCEMBRE 2023**  
9H - 12H30

**Abbaye aux Dames**  
Place Reine Mathilde – 14000 Caen

# LES DISPOSITIFS D'AIDES FINANCIÈRES POUR FAVORISER LA DÉCARBONATION DU SECTEUR ROUTIER

**REMISE DE CHARTES ET DE LABELS**



**ENGAGEMENTS  
VOLONTAIRES POUR  
L'ENVIRONNEMENT**  
transport et logistique



Les chargeurs s'engagent



Les commissionnaires s'engagent



Les transporteurs s'engagent



**PLATEFORME  
D'ÉCHANGE DE DONNÉES  
ENVIRONNEMENTALES  
TRANSPORT**

## CALCUL DU BILAN CARBONE

Scannez-moi



ENGAGEMENTS  
VOLONTAIRES POUR  
L'ENVIRONNEMENT  
transport et logistique





## Quelles sont les aides financières à disposition pour le déploiement d'énergies alternatives des entreprises de transports routiers ?

Mot d'accueil de la Région Normandie (9h15) + introduction DREAL Normandie (9h20)

**1** Bilan 2023 du Programme EVE en Normandie (9h30)

**2** - ADEME Normandie (9h45) -- Logique territoriale et vision  
- AD Normandie (10h05) -- Aides financières proposées

**3** Table ronde - Oleo100, GRDF, ALTENS (10h15)

**4** Focus livraison urbaine – Programme ColisActiv' – SoFub & Tout en vélo Caen (11h00)

**5** Remise de chartes et Labels 2023 des dispositifs Objectif CO2 et EVCOM (11h30)

Conclusion de l'ADEME Normandie (12h00)



Mots d'accueil



RÉGION  
NORMANDIE

**Sandrine MESIRARD**

*Directrice de la Direction Energies, Environnement et Développement Durable (DEEDD) - Région Normandie*



Ouverture de la matinée



**PRÉFET  
DE LA RÉGION  
NORMANDIE**

*Liberté  
Égalité  
Fraternité*

**Pascal HENRY**  
*Directeur Adjoint, DREAL Normandie*



**ENGAGEMENTS  
VOLONTAIRES POUR  
L'ENVIRONNEMENT**  
transport et logistique



# Andrew PATRY

*Chargé de mission Transport & Environnement*



Nous vous accompagnons tout au long de votre Diag Décarbon'Action pour mesurer votre impact et identifier et prioriser vos actions !

bpifrance  
SERVIR L'AVENIR



## DIAG DÉCARBON'ACTION



### POUR QUI ?

#### CRITÈRES DE L'ENTREPRISE

- **>= 1 an**
- **A jour de ses dettes fiscales et sociales**
- **Entre 1 et 499 collaborateurs\***

*\*Les demandes des entreprises de 500 salariés et + seront étudiées au cas par cas. Nous contacter à cette adresse : [diagdecarbonaction@bpifrance.fr](mailto:diagdecarbonaction@bpifrance.fr)*



### PARTENARIAT

#### PORTEURS DU PROGRAMME

- **L'ADEME et Bpifrance**

#### PARTENARIAT TECHNIQUE

- **L'Association Bilan Carbone**



### TARIFS

Ce dispositif est cofinancé par l'ADEME.

Le reste à charge pour l'entreprise est de :

- **4 000€ HT** après subvention\* pour les effectifs inférieurs à 250
- **6 000€ HT** après subvention\* pour les effectifs compris entre 250 à 499 salariés

*\*Subvention valable dans la limite de l'enveloppe disponible, sous réserve d'éligibilité et du respect du plafond des Aides d'Etat*

## Prestation

- **Identifier vos émissions de GES** pour définir le **plan d'action** le plus adapté à votre contexte
- Un **accompagnement** pas à pas par nos **experts** pour vous aider à prendre en main votre bilan et vous accompagner vers **l'autonomie**
- Visualiser clairement vos résultats pour vous aider à **piloter et communiquer** sur vos actions

### Missions Eco CO2

**Diagnostic**  
des émissions de Gaz  
à Effet de Serre

**Pistes de réduction** et  
montage d'un **plan**  
d'action

**Portage accompagné**  
des résultats



# Les dispositifs du Programme EVE et sa plateforme d'échange de données environnementales



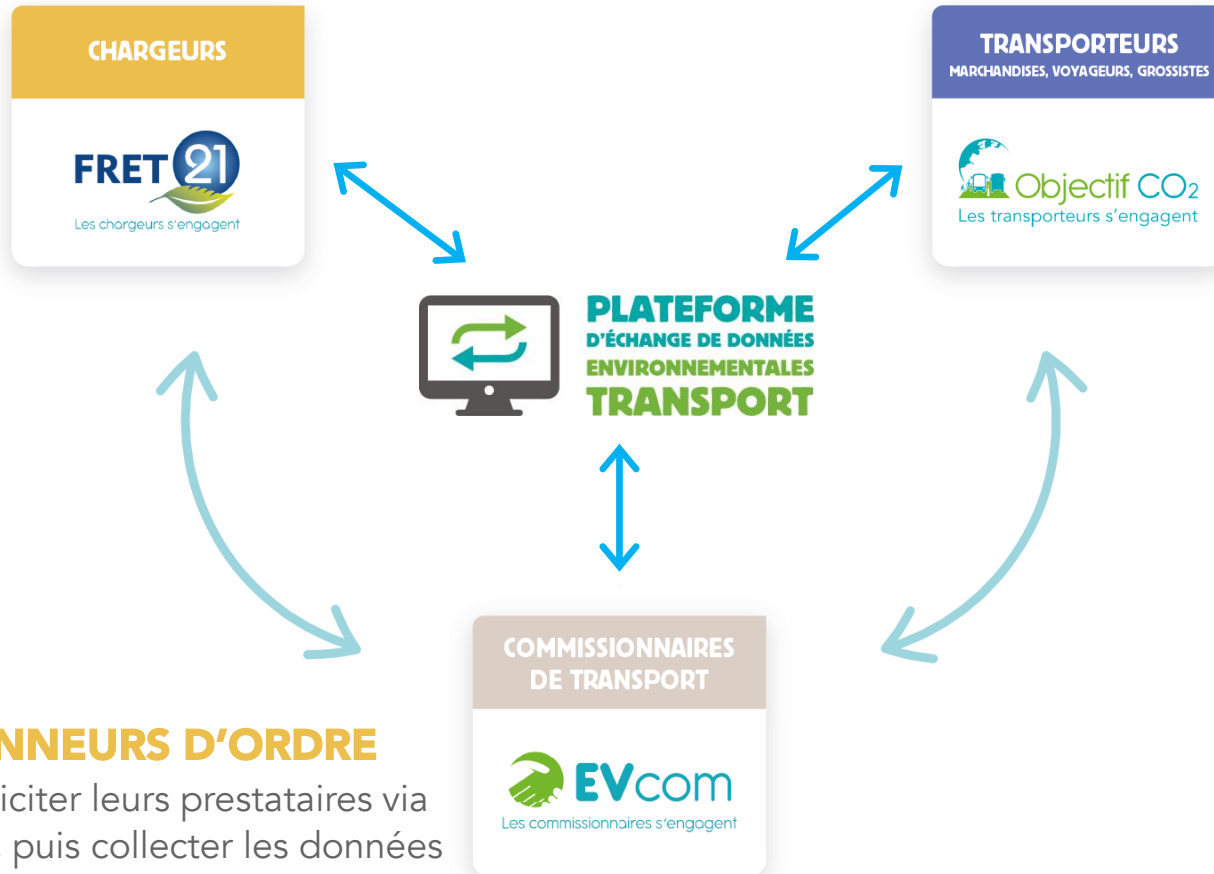




# Un programme global

## LES TRANSPORTEURS

communiquent  
les données  
environnementales  
nécessaires à leurs clients



## LES DONNEURS D'ORDRE

peuvent solliciter leurs prestataires via la plateforme, puis collecter les données environnementales attendues

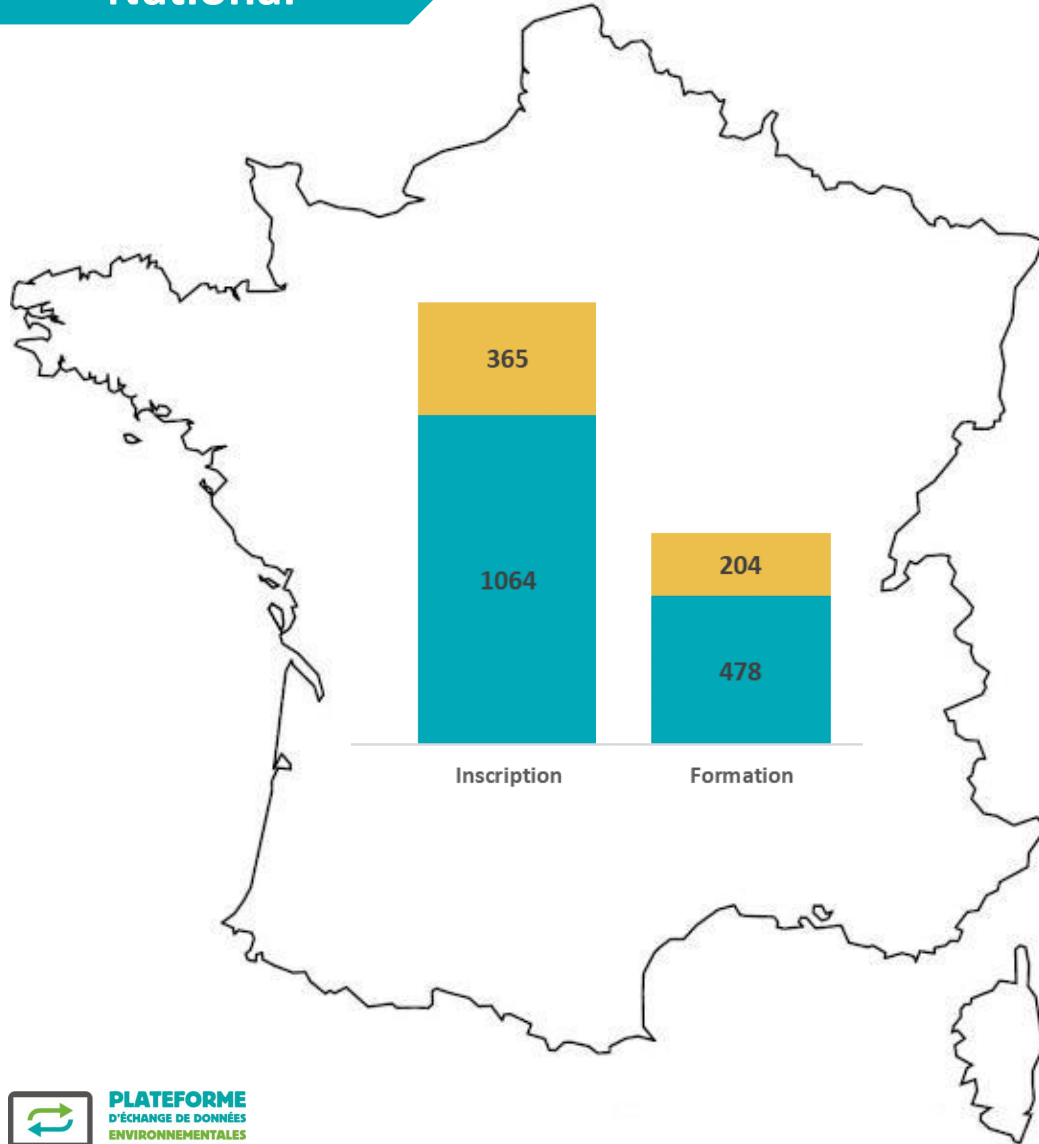
Des solutions adaptées et complémentaires en faveur du développement durable avec 4 composantes :

3 dispositifs d'accompagnement et 1 plateforme d'échange de données environnementales pour le transport et la logistique

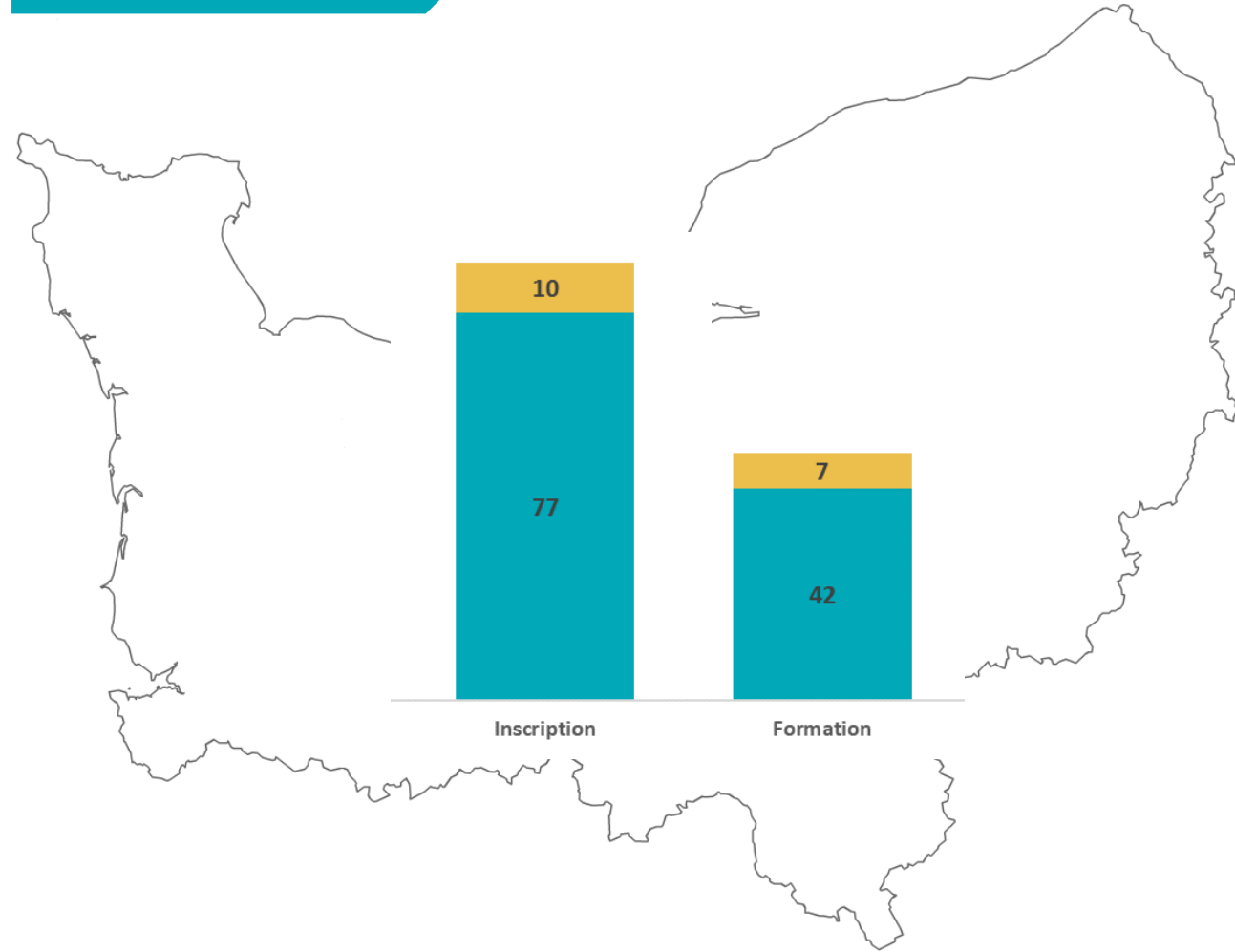


# Nombre d'entreprises inscrites et formées

## National



## Normandie



■ Transporteurs et Commissionnaires ■ Chargeurs



# Ateliers de présentation – info GES et Plateforme EVE

## Evolution de la réglementation

Article 67

**Loi relative à la transition  
énergétique pour la croissance  
verte**

**26/04/2017**

Information sur la quantité de  
**GES** émise à l'occasion d'une  
prestation de transport

Point de départ **ET** d'arrivée en  
France



Article 139

**Loi Climat et Résilience**

**01/01/2025**

Tout manquement aux  
obligations d'information GES est  
passible d'une **amende  
administrative** dont le montant  
ne peut excéder 3 000 €

## Ateliers Info GES – aide au calcul

**ATELIERS DE PRÉSENTATION DE L'INFO GES** PROCHAINES DATES

**Pour les chargeurs :**

- Mercredi 13 décembre 2023 14h30
- Mardi 13 février 2024 11h00

**Pour les transporteurs /commissionnaires :**

- Mardi 19 décembre 2023 14h00
- Mardi 13 février 2024 14h00

Logos: ENGAGEMENTS VOLONTAIRES POUR L'ENVIRONNEMENT, FRET 21, EV.com, Objectif CO2, PLATEFORME EVE

## Ateliers sur la plateforme EVE

**ATELIERS DE PRÉSENTATION DE LA PLATEFORME** PROCHAINES DATES

Mardi 5 décembre 2023  
Mardi 9 janvier 2024  
Mardi 6 février 2024  
Mardi 5 mars 2024

**POUR LES CHARGEURS :** 11h  
**POUR LES TRANSPORTEURS / COMMISSIONNAIRES :** 14h

Diagramme illustrant le processus de la plateforme EVE avec des icônes pour Transporteur, Chargeur, et Commissionnaire.

Logos: ENGAGEMENTS VOLONTAIRES POUR L'ENVIRONNEMENT, FRET 21, EV.com, Objectif CO2, PLATEFORME EVE

**S'INSCRIRE**

**WWW.EVE-TRANSPORT-  
LOGISTIQUE.FR/PLATEFORME-EVE**

# Deux démarches complémentaires

## Une démarche de progrès avec la charte d'engagements volontaires



La charte de progrès permet aux entreprises d'agir et d'améliorer durablement leur impact carbone. L'entreprise s'engage **sur 3 ans à réduire ses émissions de GES et de polluants atmosphériques** et bénéficie :



Des **outils opérationnels** pour évaluer ses émissions



Une **méthodologie éprouvée** pour piloter ses actions



Un **accompagnement individualisé** par des chargés de mission

## Une démarche de validation avec le label de performance énergétique

Transport de marchandises et de voyageurs (TRM et TRV)



Chargeurs

Un label valide l'atteinte d'un **niveau de performance environnementale élevée**



Des conseils et un **accompagnement gratuit** d'un chargé de mission pour préparer l'audit



Un co-financement pour la prestation d'un **auditeur externe**



Si l'audit est positif, elle obtient un **label reconnu** qui valorise son niveau de performance



**ENGAGEMENTS  
VOLONTAIRES POUR  
L'ENVIRONNEMENT**  
transport et logistique

# Bilan 2023 (France + Normandie)



**ENGAGEMENTS  
VOLONTAIRES POUR  
L'ENVIRONNEMENT**  
transport et logistique



# Bilan national du programme EVE du 01/11/2018 au 31/10/2023



des engagements  
de réduction  
des GES de  
**12,99 %**  
en moyenne

Près de **7 202** entreprises  
**sensibilisées**  
par les organisations professionnelles

**1 691 441**  
tonnes de CO<sub>2</sub>e réduites  
chaque année

**2 980** entreprises  
**engagées**

**839** entreprises  
**labellisées**



**2 425**  
Transporteurs

**1 908**  
TRM  
engagés



**288 027**  
véhicules chartés

**517**  
TRV  
engagés



**311 694**  
conducteurs concernés



**421**  
Chargeurs



**134**  
Commissionnaires



**766**  
entreprises  
Labellisées TRM



Créé en 2020

**73**  
entreprises  
Labellisées TRV



Créé en 2022

**27**  
entreprises  
abellisées FRET21



# Bilan Programme EVE Normandie 2019-2023



Depuis la création du programme EVE 2019-2023

**300 entreprises sensibilisées**  
par les organisations professionnelles

des engagements de réduction des GES de

**10,07 %**  
en moyenne

Depuis la création du programme EVE 2019-2023

**213 entreprises engagées**  
**181 TRM** **32 TRV**



ENGAGEMENTS VOLONTAIRES POUR L'ENVIRONNEMENT  
transport et logistique

Bilan de l'année 2023

**31 entreprises chartées**  
Dont 6 filiales

**28 TRM**

**3 TRV**

Dont 5 TRM pour compte propre

**1 454 véhicules**

**1 443 conducteurs**

**40 397** potentiel de réduction en t-CO<sub>2</sub>e

des engagements de réduction des GES de **21,57 %**



**8 entreprises engagées**  
**EVcom**  
Les commissionnaires s'engagent

Dont 6 entreprises sous réserve de validation du COMOP du 21.12.23

**15 684 tonnes de CO<sub>2</sub>e Réduites sur 3 ans**



**6 entreprises labellisées**

**470 véhicules**

**559 conducteurs**

Dont 1 entreprise sous réserve de validation du COMOP du 21.12.23





# Bilan du dispositif Objectif CO2 en Normandie depuis 2010



## Bilan de l'année 2023

Depuis la création du dispositif en 2008

**371 engagements**  
Dans le dispositif Objectif CO2

des engagements de réduction des GES de **8,98 %**

**344 Chartes Objectif CO2**

**26 279 véhicules**

**295 TRM** et **49 TRV**

**29 905 conducteurs**

**484 765 potentiel de réduction en t-CO2e**

**27 Labels Objectif CO2**

**178 218 tonnes de CO2e réduites**

**31 entreprises engagées**  
Dans la charte Objectif CO2

**28 TRM** | **3 TRV**



**6 entreprises labellisées**



**8 entreprises engagées**  
Dans la charte EVCOM







# Evolution du nombre de Chartes en Normandie depuis 2010

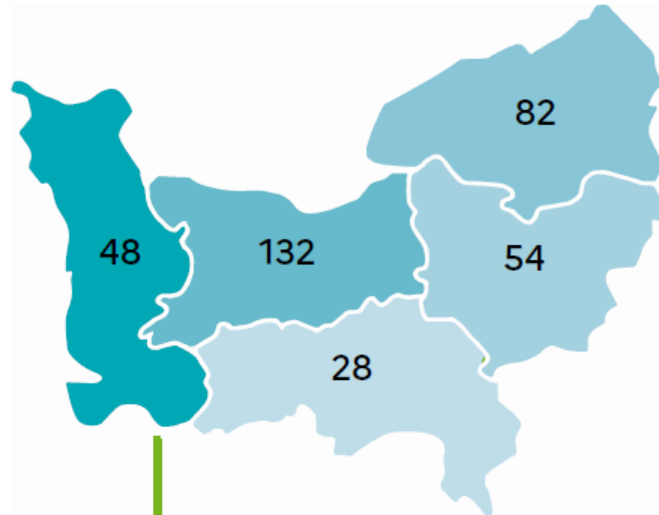


ENGAGEMENTS  
VOLONTAIRES POUR  
L'ENVIRONNEMENT  
transport et logistique



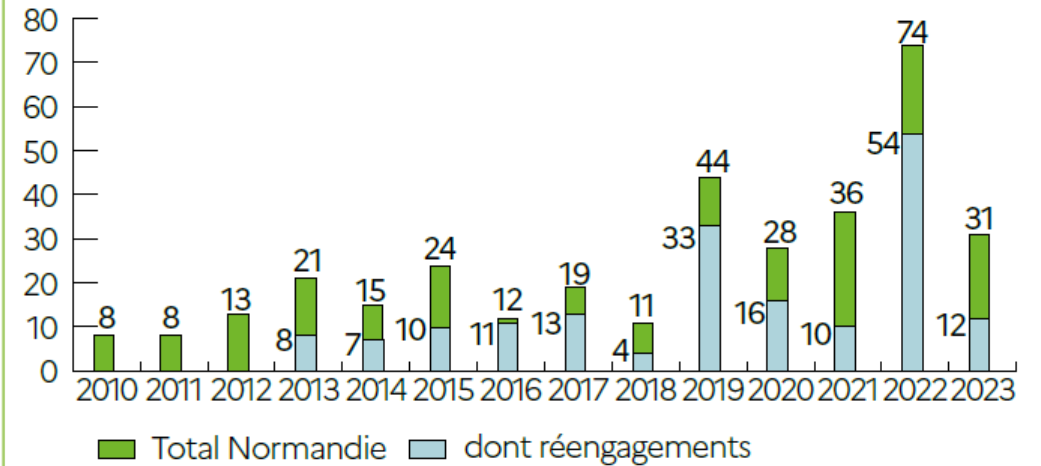
Objectif CO<sub>2</sub>  
Les transporteurs s'engagent

344 engagements  
sur la Normandie



Pour ces **344 engagements**, le potentiel moyen de réduction des émissions de CO<sub>2</sub> (par an) est de **10,25 %**.

Nombre d'engagements par année



66 % des entreprises chartées se sont réengagées à la fin de leur 1<sup>er</sup> engagement



**ENGAGEMENTS  
VOLONTAIRES POUR  
L'ENVIRONNEMENT**  
transport et logistique

# Actualités du Programme EVE



**ENGAGEMENTS  
VOLONTAIRES POUR  
L'ENVIRONNEMENT**  
transport et logistique



# Actualités du programme EVE



## Prolongation du programme de 2 ans jusqu'au 31/12/2025



- Objectifs globaux identiques, les entreprises qui s'engagent dans les dispositifs **Objectif CO2** et **Evcom** bénéficient du support technique gratuit du chargé de mission Eco CO2, FRET21 accompagnement standard ou approfondi (les entreprises chargeurs peuvent faire appel à des prestataires référencés pour un accompagnement approfondi).

## Nouveauté Label Objectif CO2 Grossistes / TRM compte propre depuis septembre 2023

- 5 premières entreprises labellisées en sept. 2023 dont 1 entreprise normande SAVENCIA RESSOURCES LAITIÈRES (50)



## Intégration des 3 dispositifs sur la plateforme EVE fin 2023 / début 2024



## Création d'un Label EVcom travaux en cours fin 2024





**ENGAGEMENTS  
VOLONTAIRES POUR  
L'ENVIRONNEMENT**  
transport et logistique

# Quelles sont les aides financières à disposition pour le déploiement d'énergies alternatives des entreprises de transports routiers ?



**ENGAGEMENTS  
VOLONTAIRES POUR  
L'ENVIRONNEMENT**  
transport et logistique



## LTECV (Loi de transition énergétique pour la croissance verte)

- réduire les émissions de GES de 40 % entre 1990 et 2030
- diviser par quatre les émissions de GES entre 1990 et 2050

## SNBC : Feuille de route pour lutter contre le réchauffement climatique

- SNBC2 expiration fin 2023 (révision des budgets carbone)
- SNBC3 : alignement avec les engagements européens

# -28%

des émissions de GES  
du secteur des transports

## en 2030

par rapport à 2015

## Décarbonation COMPLÈTE

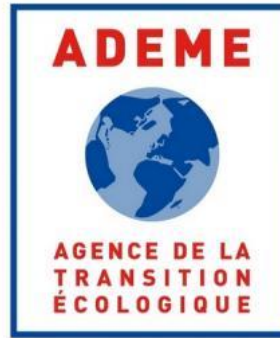
### à l'horizon 2050



## Feuille de décarbonation – transport routier

Hypothèses de travail de parts de marché des énergies au sein des immatriculations de poids lourds neufs (SNBC)

	2020	2025	2030	2035	2040
Diesel	97%	73%	50%	34%	2%
GNV	3%	20%	25%	30%	39%
Électrique	0%	7%	22%	27%	45%
Hydrogène	0%	0%	3%	9%	14%



# Guillaume LEFRANCOIS

*Directeur régional délégué, ADEME NORMANDIE*



# Transport de marchandises : les offres d'accompagnement de l'ADEME

*Tour d'horizon de l'accompagnement ADEME aux acteurs de la logistique*



# 1. LA STRATEGIE TRANSPORT ET MOBILITE

Une stratégie définie sur 3 ans :

La stratégie Transports et Mobilité est centrée sur 3 axes :

- Comprendre et agir sur la demande et les comportements (**maîtriser**)
- Favoriser les modes les plus économes et favorables à l'environnement (**reporter**)
- Améliorer l'existant pour limiter son impact sur l'environnement (**optimiser**)

En cours de redéfinition en 2024, en maintenant les 3 axes



# 1. LA STRATEGIE TRANSPORT ET MOBILITE

## AXE 1 : MAITRISER

### Constat

- La **demande de transports et de mobilité augmente**, influencée par diverses variables (PIB, prix du pétrole, taux de motorisation,...)
- Elle est plurielle et peut être **subie, choisie ou induite** par nos modes de vie
- De nombreux acteurs publics et privés proposent des solutions

### Volonté

- La **sobriété** et la maîtrise de la demande est le socle fondamental pour réussir la transition
- Etre **Facilitateur et agrégateur de connaissances** pour renforcer l'écosystème en place
- Etre **Influenceur** auprès des décideurs et du grand public

AAP Marche du quotidien  
Aide aux changements de comportement

AAP Entrepôts

Etude e-commerce

### 5 secteurs d'actions prioritaires

- A** Les déplacements du quotidien
- B** La mobilité inclusive
- C** La logistique (notamment urbaine)

- D** Le e-commerce (commerce électronique)
- E** Le tourisme (domestique et international)

Granville sans ma voiture



# 1. LA STRATEGIE TRANSPORT ET MOBILITE

## AXE 2 : REPORTER

### Constat

- Le transport routier est encore largement majoritaire (plus de 80%)
- Pourtant, la majorité des déplacements sont courts et les alternatives de plus en plus performantes
- Une situation très hétérogène selon les territoires
- La crise sanitaire a montré que la démobilité est possible et que les modes actifs sont parfois les plus résilients

### Volonté

- Occuper une **place centrale** dans la TE du secteur des transports
- **Lever les freins** au développement des modes alternatifs et des déplacements multimodaux
- **Analyser la situation actuelle** pour disposer d'une vision systémique en termes d'acteurs, de techniques et de territoires

**AAPs:**  
Marche du quotidien  
Plan de mobilité simplifié  
Plans de circulation  
Programme AVELO  
  
AMI Tenmod

**Etudes :**  
E-commerce  
ACV transport aérien  
ACV ferroviaire (en cours)

### 5 secteurs d'actions prioritaires

**A** Modes actifs

**B** Mobilité urbaine et partagée

**C** Infrastructures d'intermodalité (voyageurs et marchandise)

**D** Transport routier et aérien

**E** Transport ferroviaire, fluvial et maritime

# 1. LA STRATEGIE TRANSPORT ET MOBILITE

## AXE 3 : OPTIMISER

### Constat

- Des ambitions fortes sur le développement des véhicules bas carbone dans les différents textes cadres (loi LOM, stratégie nationale bas carbone...)
- Mais un écart qui se creuse entre ces ambitions fortes et la réalité actuelle du secteur des transports et de la mobilité

### Volonté

- **Accompagner** la transformation du parc automobile vers des véhicules à faibles émissions
- **Poursuivre les efforts** sur la réduction des émissions des poids lourds
- **Optimiser les flux** de personnes et de marchandises

AAP distribution de bioGNV agricole

AAP IRVE haute puissance

AAP écosystèmes PL Elec

ACV mobilité électrique (en cours)

ACV retrofit électrique et gaz

Méthode Empreinte Projet

### 4 leviers d'actions prioritaires

**A** L'optimisation des systèmes de transports

**B** Les technologies et la R&D

**C** L'évaluation environnementale

**D** Mesures régulatrices et incitations

AAP schémas directeur carburants alternatifs

Etude fiscalité des carburants (en cours)

## 2. LES PROGRAMMES CEE TRANSPORT, implications de l'ADEME

EVE



### Engagements Volontaires Pour l'Environnement

Programme d'accompagnement des entreprises pour la réduction de l'impact énergétique et environnemental dans leurs activités de transport (marchandises et voyageurs) et logistique.

#### Les porteurs



ecoCO<sub>2</sub>



CGF



#### Les financeurs



endesa



VARO

## 2. LES PROGRAMMES CEE TRANSPORT, implications de l'ADEME



### REMOVE

# Report modal et verdissement des flottes de transport massifié

Programme pour d'accélérer le développement à grande échelle du report modal des marchandises de la route vers le fleuve, le maritime (cabotage) et le fer

Pour la période 2022-2025, REMOVE complète le programme EVE. Il a pour principaux objectifs :

1. L'intensification et l'accompagnement à **l'amélioration des performances énergétiques et environnementales des flottes de transport massifiées de marchandises, ainsi que des moyens de manutention associés** (dispositif LOG-te) ;
2. Accélérer le développement du report modal de marchandises (dispositif REMO) ;
3. Une démarche de **sensibilisation, engagement, accompagnement** pour les deux dispositifs,
4. La mise en œuvre **d'outils communs et transversaux**, notamment d'un système d'informations ;
5. Le développement **d'un écolabel des chaînes logistiques multimodales.**

## 2. LES PROGRAMMES CEE TRANSPORT, implications de l'ADEME

### AUTRES PROGRAMMES



Des programmes CEE “Transports” qui résonnent avec la stratégie de l'ADEME = un ensemble cohérent (*liste non exhaustive*) :

- **Colisactiv** : aide financièrement la cyclologistique à être durablement plus compétitive que la livraison thermique

<https://colisactiv.city/>



- **Ma Cycloentreprise** : assure et facilite la cyclomobilité professionnelle auprès des microentreprises

<https://macycloentreprise.fr/>



- **InTerLUD** : favorise le dialogue entre les acteurs publics et économiques dans l'objectif d'élaborer des chartes de logistique urbaine durable

<https://www.interlud.green/>



# 3. LES DISPOSITIFS DE SOUTIEN : AAPs

## APPELS À PROJETS - EN COURS

(jusqu'au 01/01/2023 - 17:00 - Heure de Paris)

### Soutien au déploiement de stations de recharge pour les véhicules électriques

☆ Ajouter aux favoris

Cet appel à projets (AAP) vise à soutenir les projets de déploiement de réseaux de stations publiques de recharge haute puissance destinés à tous types de véhicules électriques et hybrides rechargeables.

## APPELS À PROJETS - CLOS

(jusqu'au 29/09/2023 - 17:00 - Heure de Paris)

### Écosystèmes territoriaux hydrogène - EcosysH<sub>2</sub>

☆ Ajouter aux favoris

L'ADEME soutient vos investissements pour le déploiement d'infrastructures de production, de distribution et d'usages d'hydrogène renouvelable ou bas carbone afin de contribuer au développement de la filière ainsi qu'à la décarbonation de l'industrie et des activités de transport.

## APPELS À PROJETS - CLOS

(jusqu'au 01/06/2022 - 17:00 - Heure de Paris)

### Ecosystèmes des véhicules lourds électriques

☆ Ajouter aux favoris

L'appel à projet « Écosystèmes des véhicules lourds électriques » est clos suite à la première relève du 01/06/2022. Les relèves suivantes n'auront donc pas lieu. L'ADEME ne recevra plus de dossier de candidature dans le cadre de cet appel à projets.

## APPELS À PROJETS - EN COURS

(jusqu'au 03/01/2024 - 15:00 - Heure de Paris)

### Briques technologiques et démonstrateurs hydrogène

☆ Ajouter aux favoris

Cet appel à projets a pour objectif de soutenir les travaux d'innovation, permettant de développer ou d'améliorer les composants et systèmes liés à la production, au transport d'hydrogène et à ses usages, tels que les applications, industrielles, de transport ou de fourniture d'énergie.

## 3. LES DISPOSITIFS DE SOUTIEN : Autres

### Prêt vert BPI

- Cible les **TPE et PME**
- Financement de la mise en œuvre d'un **plan d'actions** visant à favoriser la mobilité "zéro carbone" pour les salariés, les marchandises et les produits. Plus d'info [ici](#).
- Montants d'aide de **50 K€ à 5 000 K€**, durée des projets de **2 à 10 ans**.

### Opérations standardisées d'économies d'énergie (fiches CEE)

- Liste complète des fiches transport sur [le site officiel](#)
- **36 actions** pouvant donner lieu à un **financement par le dispositif CEE**
- **Montant d'aide forfaitaire** propre à chaque action (dépend des émissions de CO2 évitées)
- Exemple de fiche : Remplacement de véhicules par des véhicules neufs performants dans une flotte professionnelle

### Bonus écologique

- Bonus pour **l'achat d'une camionnette** neuve ou d'occasion. Plus d'info [ici](#).
- Prise en charge de **40% du cout d'achat** dans la limite de 4 000€ pour une personne morale
- Véhicules soumis au respect d'un critère environnemental à partir de 2024 (demande faite par les constructeurs).

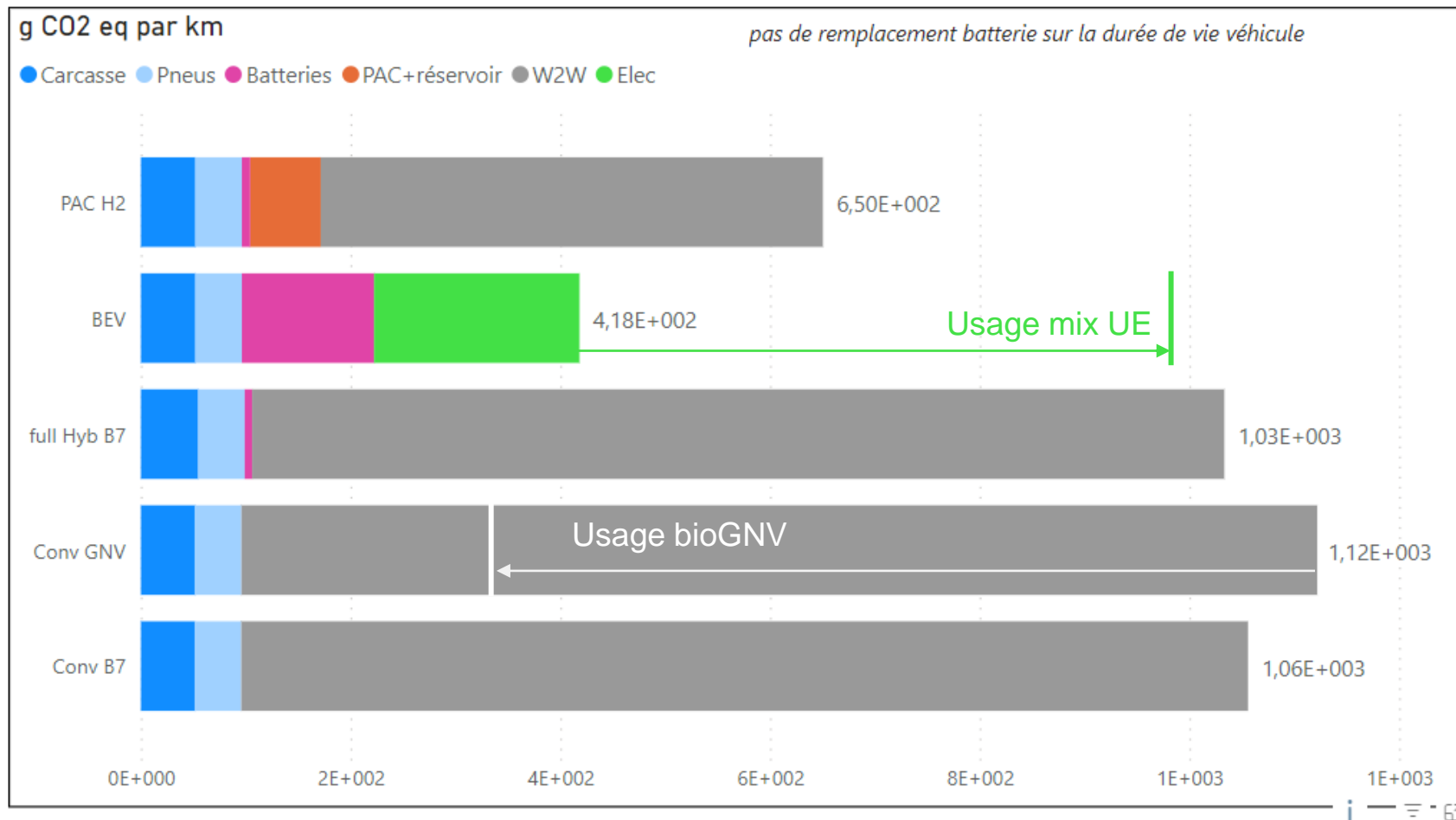
### Prime au retrofit électrique

- Accessible pour les **véhicules légers ou lourds**
- Retrofit d'un véhicule thermique vers l'électrique
- **Aide de 40% du prix d'achat** du kit de retrofit, plafonné en [fonction de la catégorie de véhicule](#).



# 3. LES DISPOSITIFS DE SOUTIEN : Zoom sur les AAPs Ecosystèmes élec et H2

- Performance environnementale – PL 44t



Durée de vie 12 ans

750 000 km (62 500 km/an)

Autonomie BEV 400km

Mix électrique FR



- BEV plus de 2x meilleur que B7 sur l'impact changement climatique
- Impact fabrication batterie directement proportionnel à sa taille
- Intensité carbone du mix électrique est un enjeu majeur



Source : E4T 2040, IFPEN 2022

## 4. LES DISPOSITIFS DE SOUTIEN : Zoom sur les AAPs Ecosystèmes élec (chiffres nationaux)

	AAP 2022	AAP 2023 - 1 <sup>ère</sup> relève	AAP 2023 – 2 <sup>ème</sup> relève
Nombre de dossiers déposés		231	269
Nombre de dossiers bénéficiaires	24	80	
Total aides attribuées	63,8 M€	39 M€	19,5 M€
Total aides demandées	184 M€	97 M€	45 M€
Pourcentage d'aide moyen	21%	17%	
Nombre de véhicules aidés	545	630	En cours d'instruction
Nombre de points de charge aidés	507	503 (dont 306 points de charge ≤50kW et 197 >50kW)	

## 4. LES DISPOSITIFS DE SOUTIEN : Zoom sur les AAPs Ecosystèmes H2 (chiffres nationaux)

	AAP 2018	AAP 2020 - 1 <sup>ère</sup> relève et 2 <sup>ème</sup> relève	AAP 2020 – 3 <sup>ème</sup> relève	AAP 2023
Nombre de dossiers déposés	59	51	59	
Nombre de dossiers bénéficiaires	19	24	14	
Total aides attribuées	98 M€	105 M€	120 M€	En cours d'instruction
Total aides demandées	315 M€	530 M€	750 M€	
Pourcentage d'aide moyen	24%	31%	27%	
Nombre de véhicules lourds aidés	170	167	307	
Nombre de stations de distribution d'hydrogène	57	20	28	



# RÉPUBLIQUE FRANÇAISE

*Liberté  
Égalité  
Fraternité*

<https://agirpourlatransition.ademe.fr/entreprises>

<https://infos.ademe.fr/>

<https://librairie.ademe.fr/>





**NORMANDIE**  
AGENCE DE DÉVELOPPEMENT

## Pierre BENASSI

*Responsable transitions environnementales et stratégiques,  
AD NORMANDIE*



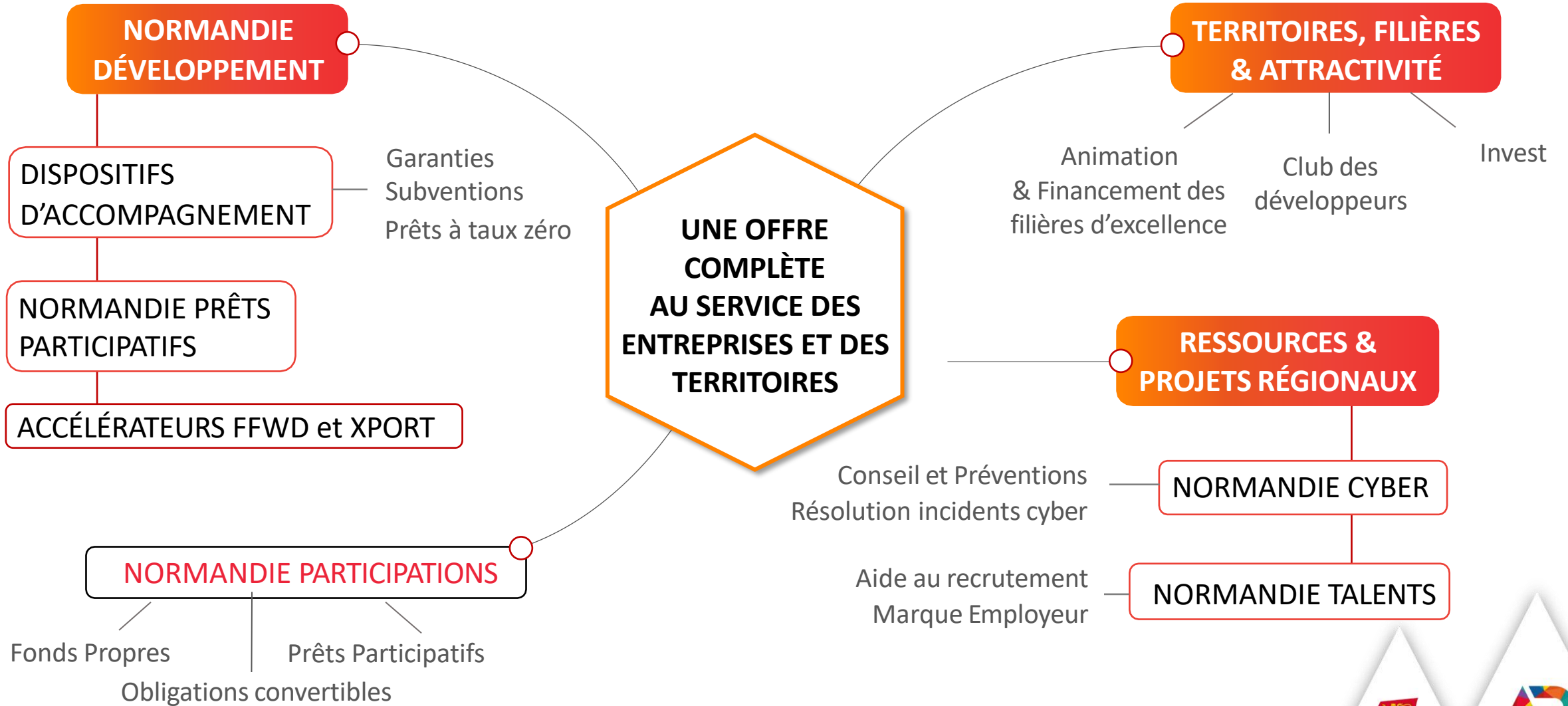
**ENGAGEMENTS  
VOLONTAIRES POUR  
L'ENVIRONNEMENT**  
transport et logistique

# L'AD NORMANDIE À VOS CÔTÉS !



1

# UN GUICHET UNIQUE POUR LE DÉVELOPPEMENT DES ENTREPRISES NORMANDES



**PRÊT À  
TAUX ZÉRO**

- Recrutement
- Investissement productif
- Reprise d'entreprise
- Trésorerie / BFR
- Environnement
- Tourisme

**SUBVENTION ET  
PRÊT À TAUX ZÉRO**

- Innovation
- Environnement
- Conseil
- Transition
- Export
- Immobilier (en partenariat avec EPCI ou Département)

**GARANTIE**

- FRG – Bpifrance
- SIAGI

**FONDS  
PROPRES**

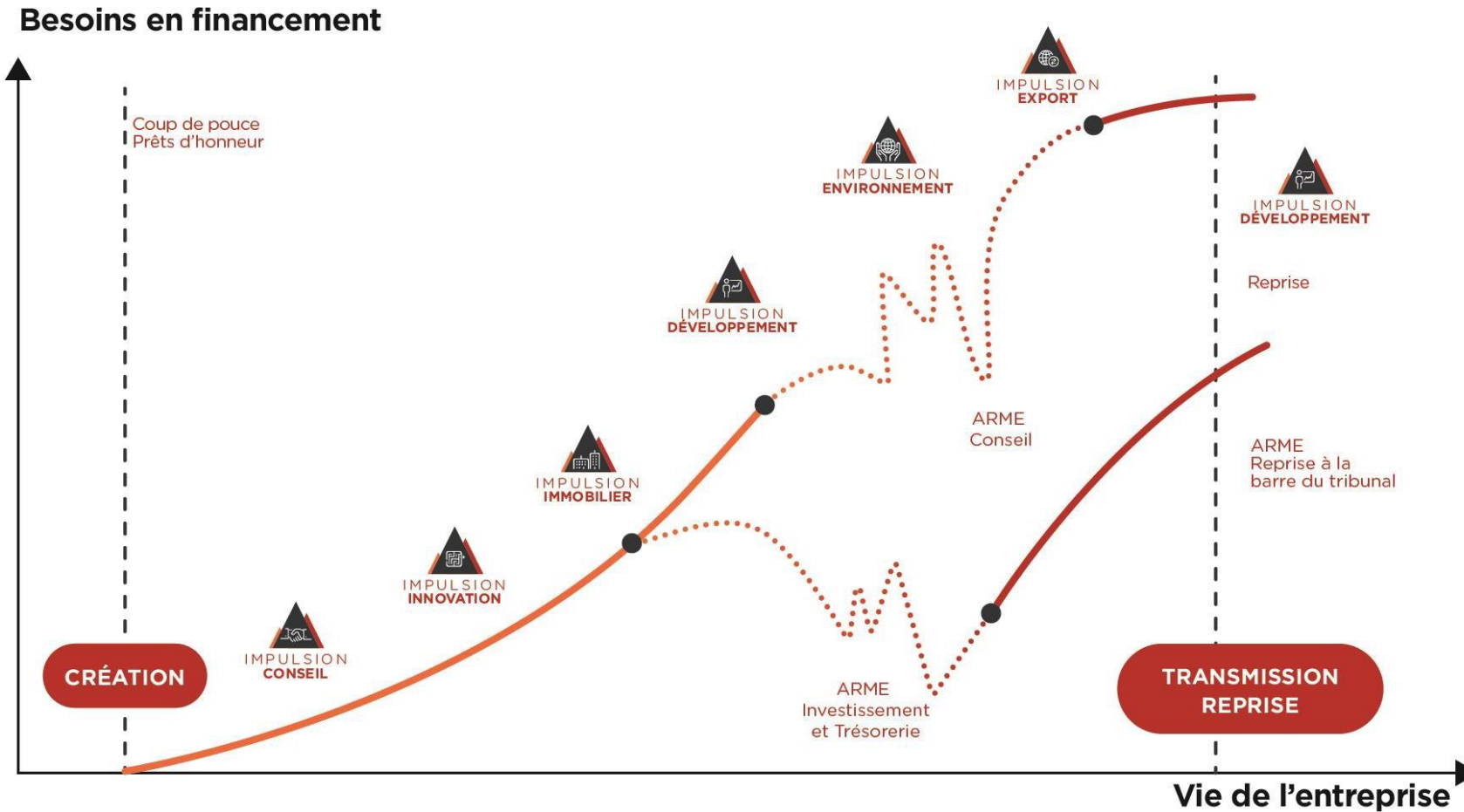
- Prêts Participatifs
- Co-investissement





# UNE OFFRE COMPLÈTE À CHAQUE ÉTAPE DU DÉVELOPPEMENT DES ENTREPRISES

BtoB



FONDS RÉGIONAL DE GARANTIE / SIAGI / BPIFRANCE

NORMANDIE PARTICIPATIONS

NORMANDIE PRÊTS PARTICIPATIFS

FONDS RÉGIONAL D'INNOVATION / BPIFRANCE





Soutenir les programmes d'investissements visant à la maîtrise des impacts environnementaux, à la production d'énergie renouvelable et aux démarches d'écoconception



TPE, PME, ETI & Groupe  
hors structures agricoles

### TYPE D'AIDE

- Prêt à taux zéro ou subvention

### DÉPENSES ÉLIGIBLES

**Investissement de 50 000 € minimum** correspondant au surcoût de la solution en comparaison à celle de référence non performante  
- **Au-delà des normes environnementales** (énergies renouvelables, économies matières 1<sup>ères</sup>, réemploi des déchets...)

### MODALITÉS

- En concertation avec l'ADEME pour la viabilité du projet
- PTZ jusqu'à 35 % ou 50 % selon la typologie d'investissement et du projet
- Remboursement du PTZ **de 2 à 5 ans**, après un **différé de 1 à 2 ans**
- Subvention **de 0 à 10 %** en fonction du risque du projet



4941A – Transports routiers de fret interurbains



PME (122 personnes) - 76 hors structures agricoles

INVESTISSEMENT  
CROISSANCE

### TYPE D'AIDE

- Prêt à taux zéro et subvention

### DÉPENSES ÉLIGIBLES

Nature des dépenses	Coût HT en €
Génie Electrique	240 000
Borne électrique	95 111
Génie Civil	122 018
Tracteur électrique	320 000

### MODALITÉS

- Dépenses éligibles : 777 129€
- Solution de référence : tracteur diesel de même puissance à 122 800 €
- Assiette subventionnable : 654 329€

**Montant de l'aide en euros et en % :**  
 Prêt à taux zéro de 229 015 € (35 %)  
 Et Subvention de 65 432 € (10 %)

# L'AD NORMANDIE À VOS CÔTÉS !

Pour en savoir plus

[www.adnormandie.fr](http://www.adnormandie.fr)





# Etat des lieux non exhaustif des aides financières

## → AFIF = Alternative Fuel Infrastructure Facility



- Projets de déploiement d'infrastructures de recharges pour l'électromobilité – Budget 580M€

## → MobiliPro



- Engagement sur 3 ans avec plan d'actions de réduction pour les flottes professionnelles VUL.

## → Suramortissement pour les poids-lourds

- Prolongation jusqu'au 31/12/2030
- 20% pour VUL -3,5t // 60% pour véhicules 3,5-16t // 40% pour véhicules >16t

## → Exonération de la taxe sur la carte grise

## → Verdir ma flotte - <https://verdirmaflotte.fr/>

- TRM- Comparaison des coûts et émissions CO2e selon les énergies

## → Prime pour les bornes de recharges ADVENIR



## → AAP France Relance – Electromobilité et H2 vert pour les PL

- 40% du coût total d'acquisition avec limite de 50 000€ pour les PL TRM et 30 000€ pour Autobus/Cars

## → AAP France 2030 – IRVE haute puissance – stations de recharges

- 40% de prises en charge du coût d'installation pour les PDC > 150 kW

## → Prime prêt vert

## → Bonus écologique

- 5000€ pour une voiture et 6000€ pour un VUL
- Prise en compte d'un score environnementale à partir de 2024

## → Prime à la conversion/rétrofit électrique

- 40% prise en charge du prix d'acquisition pour VUL



# GUIDE D'INSTALLATION D'INFRASTRUCTURES DE RECHARGE SUR SITE



L'Union TLF met à disposition des entreprises de transport et logistique un outil d'accompagnement opérationnel dans le déploiement de leurs infrastructures sur site.





ENGAGEMENTS  
VOLONTAIRES POUR  
L'ENVIRONNEMENT  
transport et logistique

# *Table ronde : GRDF, Oleo 100, ALTENS*

## *Présentation des solutions GNV/BioGNV, B100 et XTL/HVO*

**GRDF**



**Altens**

Fournisseur de Carburants Alternatifs



ENGAGEMENTS  
VOLONTAIRES POUR  
L'ENVIRONNEMENT  
transport et logistique



# Caractéristiques des énergies alternatives



Tableau des énergies alternatives du transport  
Édition 2024

Évaluation de la pollution atmosphérique selon la vignette Crit'air (PM, Nox)

<b>Origine</b>	Nucléaire, renouvelable, hydraulique	Huiles alimentaires usagées Graisses animales	Agricole, biodéchets, boues de station d'épuration	Huiles végétales	Fossiles Huiles végétales	Gaz fossiles	Gaz fossiles	Vaporéformage de méthane
<b>Motorisation</b>	Rupture technologique	Tous les véhicules diesel sont compatibles	Technologie gaz	Véhicules diesel adaptés	Véhicules diesel adaptés	Technologie gaz	Technologie gaz	Rupture technologique
<b>Émissions GES comparées au Gasoil ou B7 d'après les outils du programme EVE</b>	+/- 98%	+/- 82%	+/- 80%	+/- 61%	+/- 15%	+/- 5%	+/- 5%	+/- 250%
<b>Facteurs d'émission</b>	0,05 kgCO2e/KWh	0,54 kgCO2e/litre	0,61 kgCO2e/kg	1,22 kgCO2e/litre	2,64 kgCO2e/litre	2,95 kgCO2e/kg	3,27 kgCO2e/kg	11,1 kg de CO2e/kg

\*Seul le B100 exclusif est en critère 1

\*\*il existe trois sources d'hydrogène : l'hydrogène carboné (parfois appelé hydrogène gris, représente 98% de la production française), l'hydrogène bas carbone produit par électrolyse de l'eau à partir de l'électricité issue du réseau électrique français qui comporte une part importante d'électricité nucléaire et l'hydrogène renouvelable (parfois appelé hydrogène vert).

Mise à jour régulière des FE sur la Base Empreinte® de l'ADEME

<https://base-empreinte.ademe.fr/>



TÉLÉCHARGER LE RÉFÉRENTIEL





**Julien HALLEY**

*Ingénieur d'affaires mobilité,  
GRDF Normandie*



ENGAGEMENTS  
VOLONTAIRES POUR  
L'ENVIRONNEMENT  
transport et logistique



**ENGAGEMENTS  
VOLONTAIRES POUR  
L'ENVIRONNEMENT**

transport et logistique

## Mobilité bioGNV

**Julien HALLEY**

Ingénieur d'affaires mobilité

07 77 88 45 85

[julien.halley@grdf.fr](mailto:julien.halley@grdf.fr)

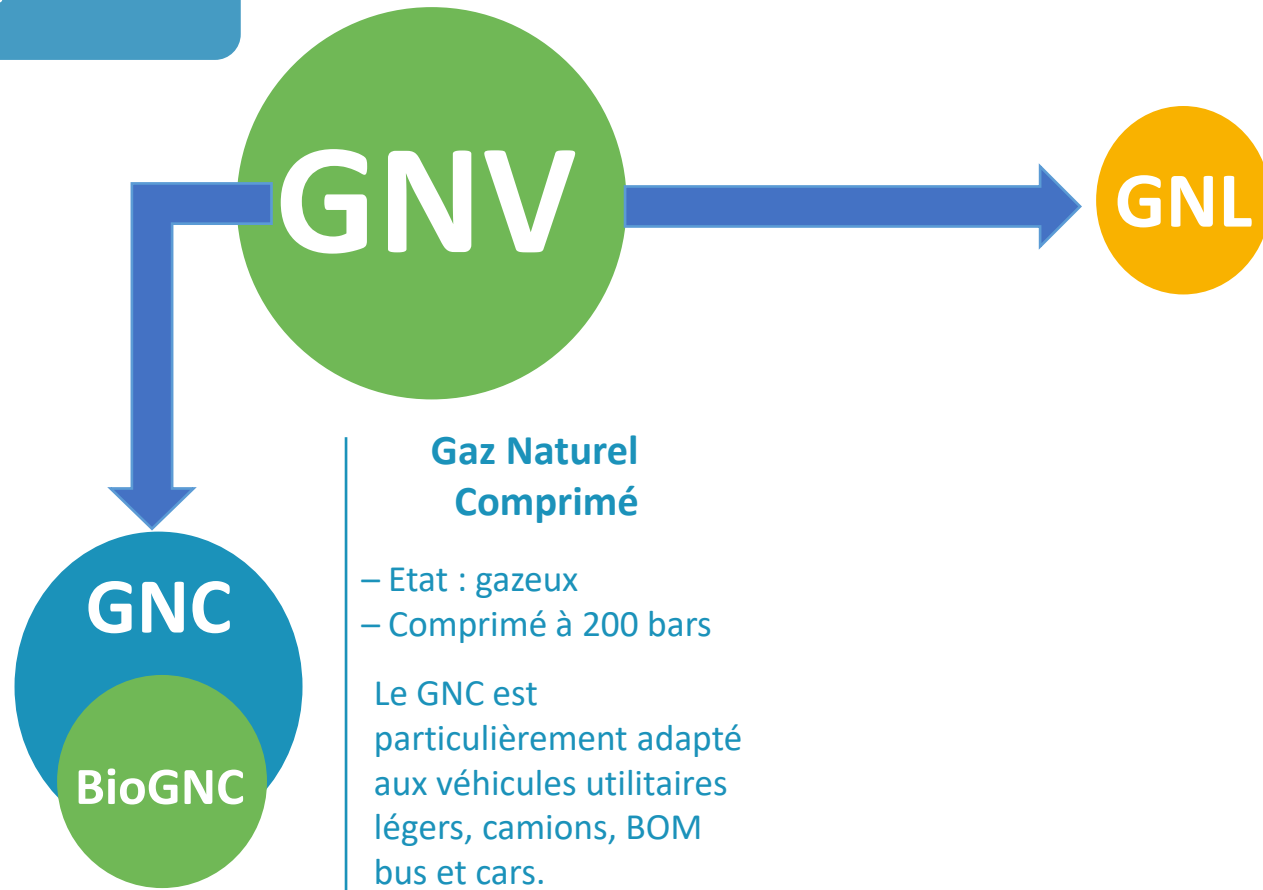


# Qu'est-ce que le GNV ?

## Gaz Naturel pour Véhicule

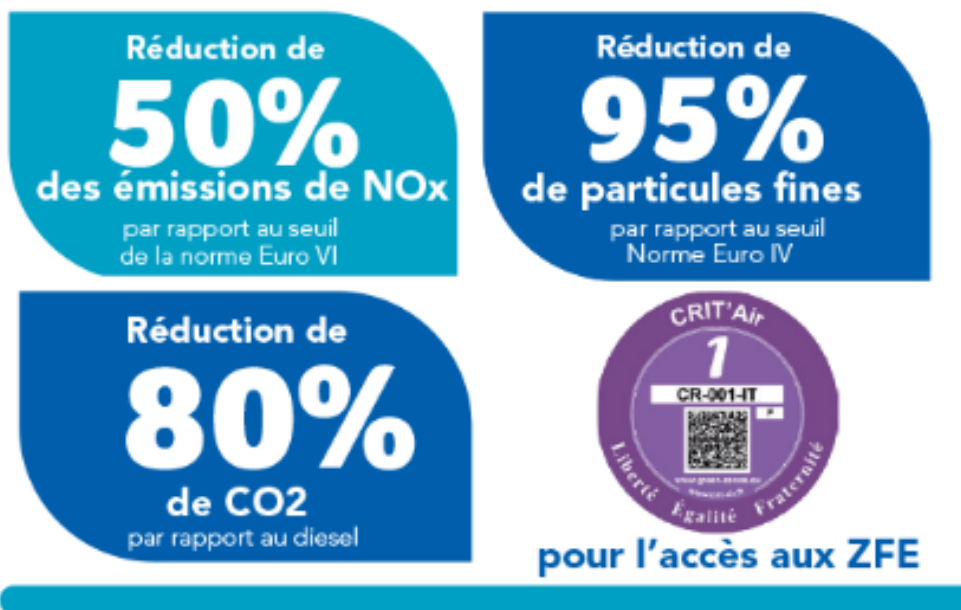
Le GNV est le gaz naturel utilisé comme carburant, c'est le même gaz que celui utilisé pour le chauffage ou la cuisson.

Le GNV existe sous deux états : **liquide (GNL)** et **comprimé (GNC)** pour les BOM, par exemple.



**GPL**

Le GPL est en fait un carburant liquide qui mélange des hydrocarbures légers, comme le propane, le butane ou encore le butadiène. Le GPL est issu du traitement du gaz naturel et du raffinage du pétrole.



 **2x** moins de bruit que les moteurs diesel (certification PIEK)

Carburant de 2<sup>de</sup> génération (= déchets)



\*base carbone ADEME - le bioGNV baisse de 80% les émissions de CO<sub>2</sub>

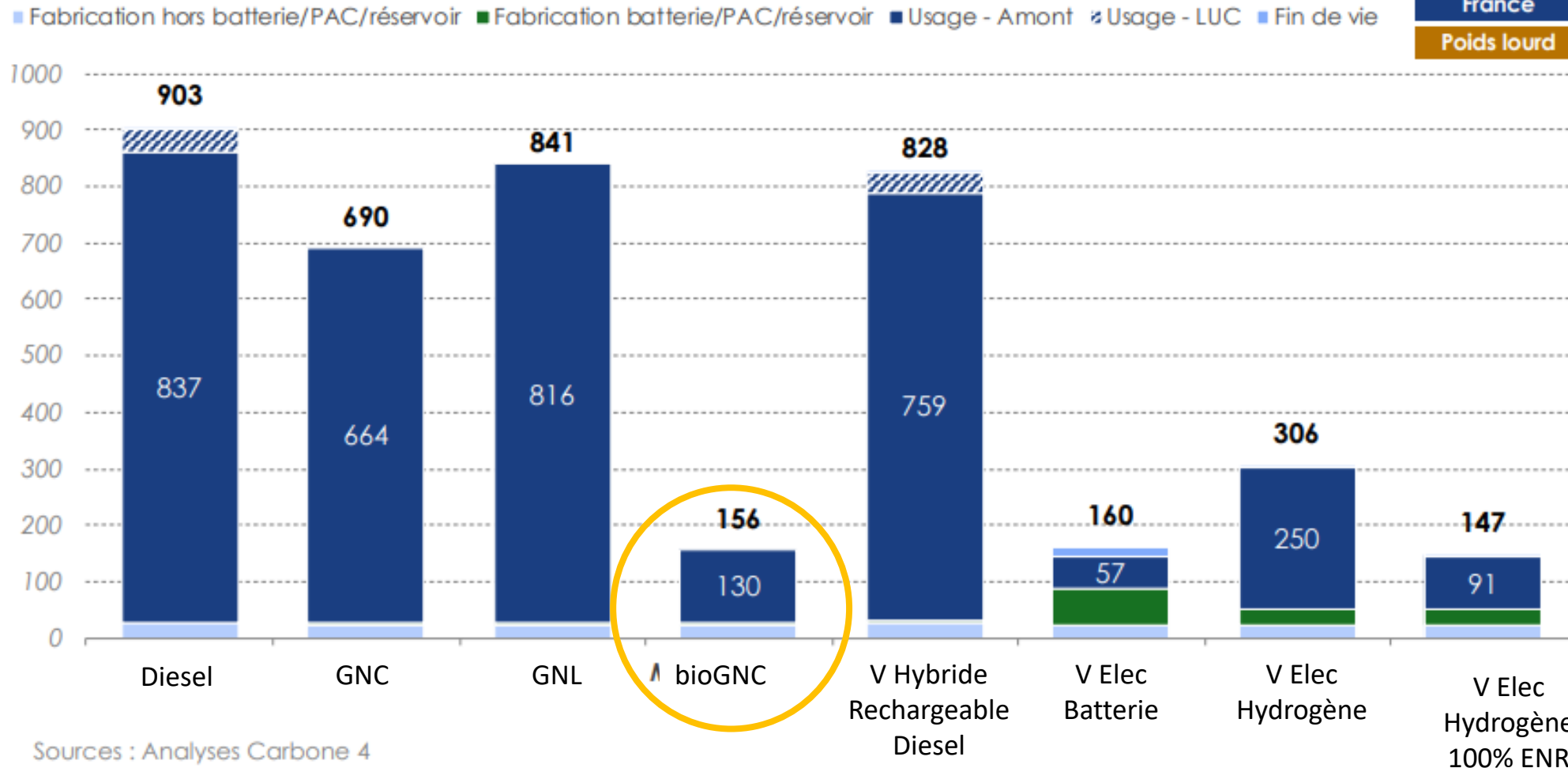


carbone 4

# Empreinte carbone moyenne sur la durée de vie d'un tracteur routier vendu en 2030\* en France | gCO2e/km



France  
Poids lourd

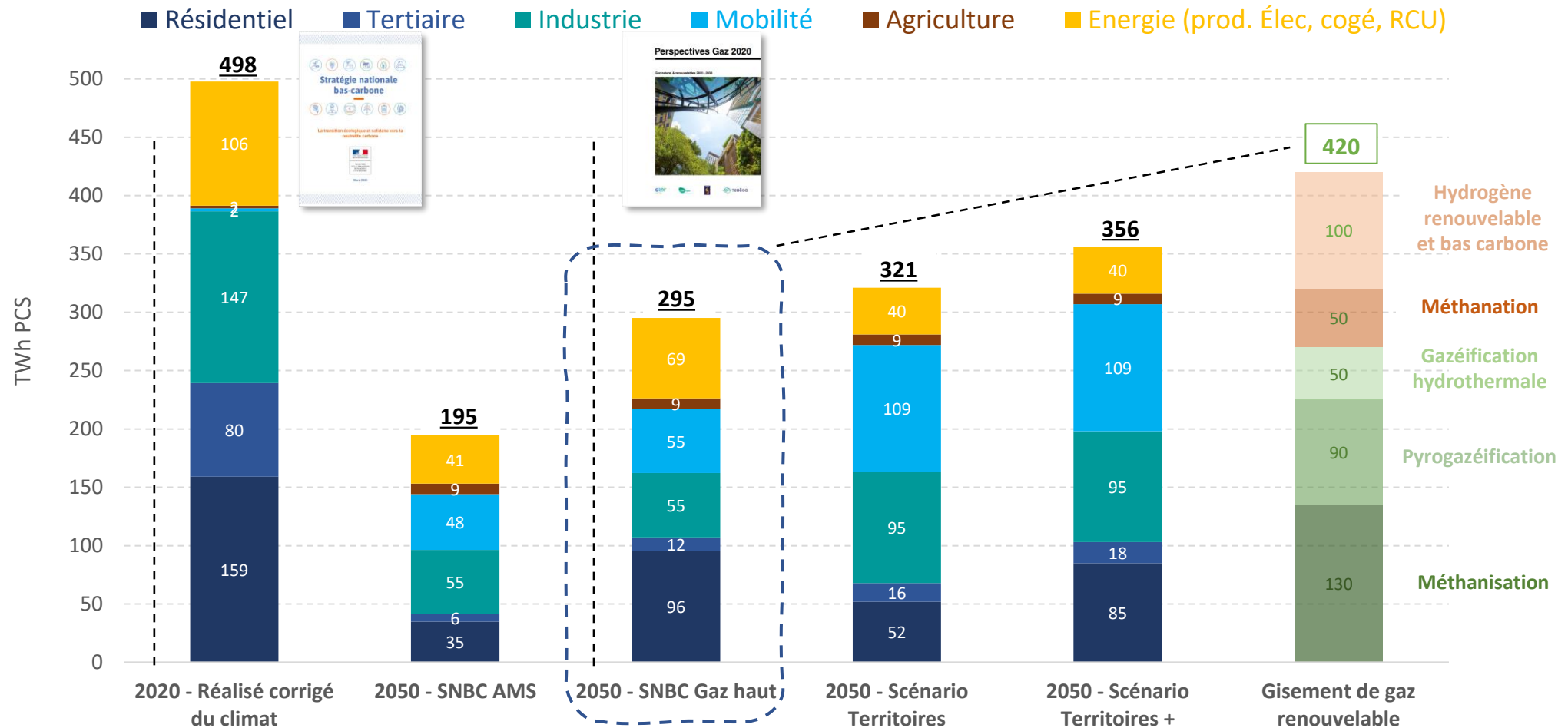


Sources : Analyses Carbone 4

# Perspectives de consommation vs production

## Vision 2050 consolidée tous secteurs Opérateurs gaziers / Scénarios SNBC

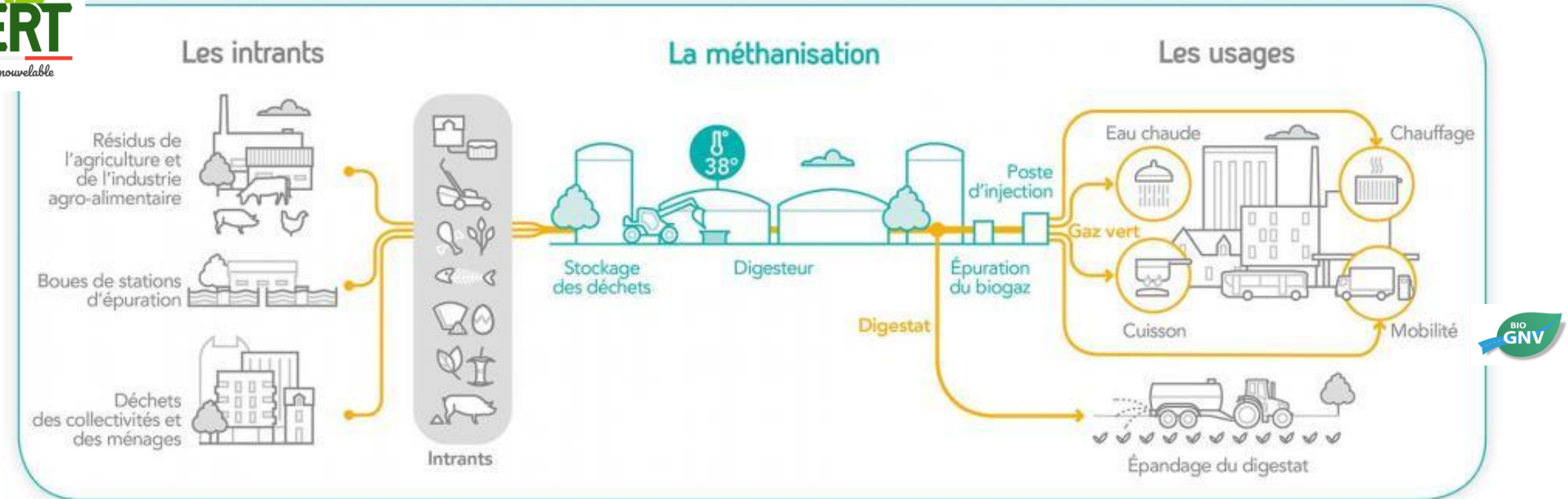
Consommations de gaz par secteurs en 2020 et 2050 vs Gisement prévisionnel de gaz renouvelable en 2050





## La Production locale de Biométhane

# Le processus de méthanisation



**Novembre 2023 :**

- ✓ **643 sites** de méthanisation en injection soit une capacité de **+ 46 300 VI** (11 580 GWh/an)
- ✓ + de 1000 projets soit + de 25 TWh/an (**~100 000 VI**)

À l'horizon 2030, les opérateurs de réseaux ambitionnent d'atteindre **20 %** de gaz verts !



# En Normandie, près de 50 sites injectent du biométhane dans les réseaux de gaz garantissant un approvisionnement en bioGNV



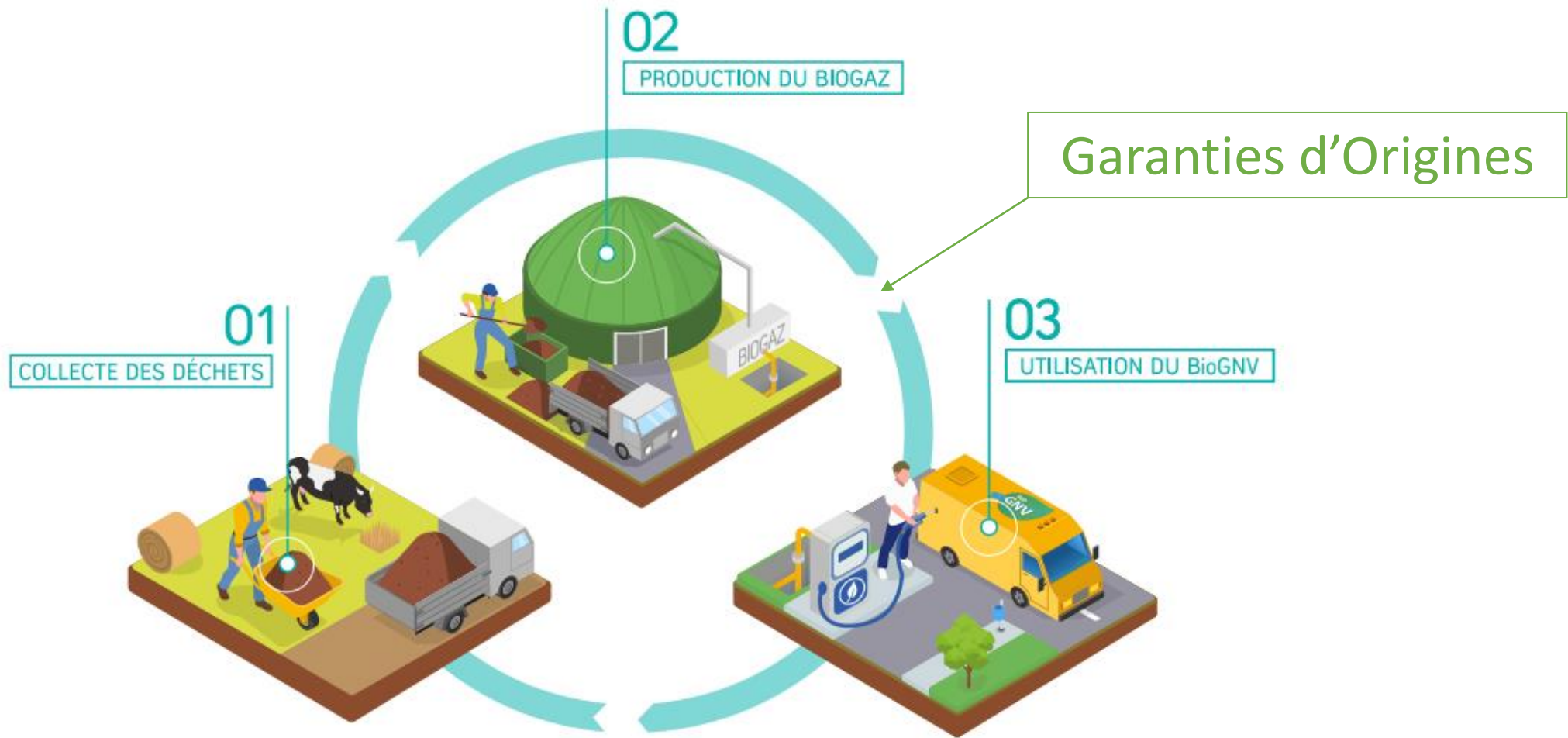
**50** sites en injection

**700** GWh/an



**2 400** Poids Lourds  
**200 millions** de kms

## LE CERCLE VERTUEUX DU BioGNV



## Garanties d'Origines (GO) : Traçabilité du biométhane

- ▼ Le biométhane est **physiquement consommé en aval** de son point d'injection...
- ▲ ... mais les clients peuvent souscrire **des « offres vertes » dans toute la France.**



Les GO permettent :

- d'assurer la traçabilité du biométhane de son injection à son point de consommation
- de garantir au consommateur qui contractualise une offre gaz renouvelable qu'il consomme bien du biométhane

Le registre national des garanties d'origine\* enregistre les acteurs, les sites et les mouvements des GO.



**810 000 Tonnes bioGNV**

**1 MWh injecté = 1 GO ≈ 70 kg de**



**50 000 Tonnes bioGNV**





Etat des lieux du Réseau de Station d'avitaillement



## Petite station

Débit < 80Nm<sup>3</sup>/h  
1 à 4 camions

- Charge lente (environ 6 heures)
- À la place
- 2 à 4 places de parkings



## Moyenne station

80Nm<sup>3</sup>/h < Débit < 500Nm<sup>3</sup>/h  
Environ 4 à 10 camions

- Charge lente (environ 6 heures)
- À la place
- Possibilité semi rapide
- Surface environ 500m<sup>2</sup>



## Grosse station

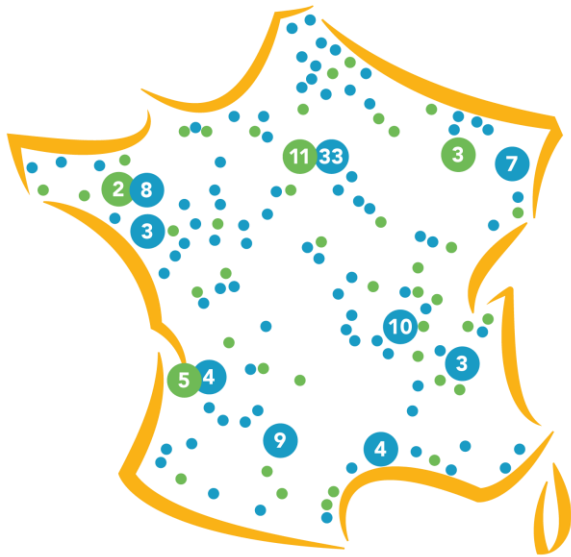
500Nm<sup>3</sup>/h < débit < 1000Nm<sup>3</sup>/h

environ 15 à 20 camions

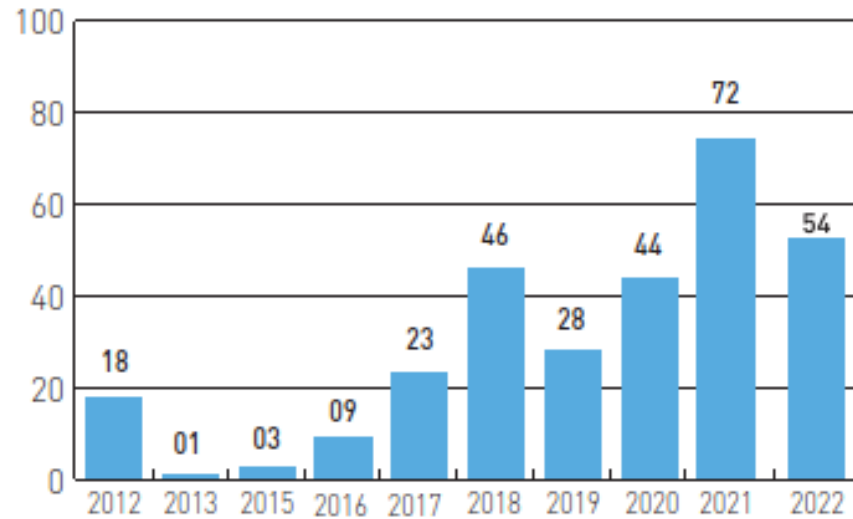
- Charge lente (environ 6 heures) ou rapide (10mn)
- À la place ou sur borne
- Surface environ 1500m<sup>2</sup> à 1800m<sup>2</sup>



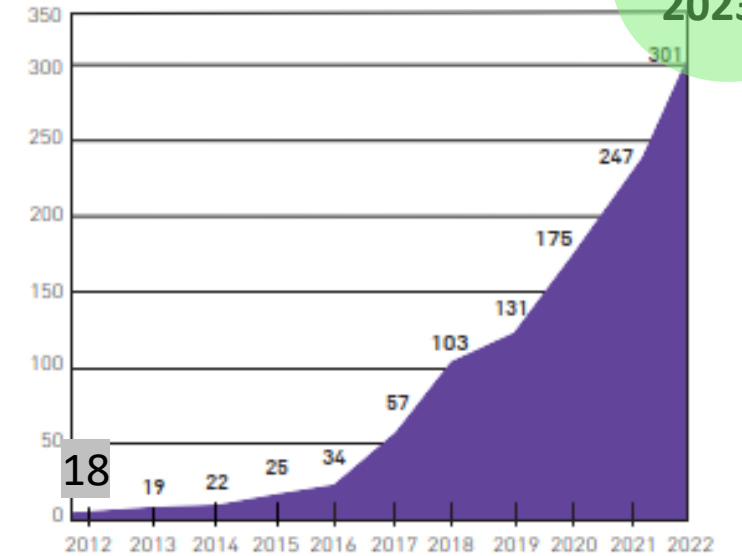
# Le frein lié au maillage est en train de se lever



**POINTS D'AVITAILLEMENT PUBLICS MIS EN SERVICE (par année d'ouverture)**



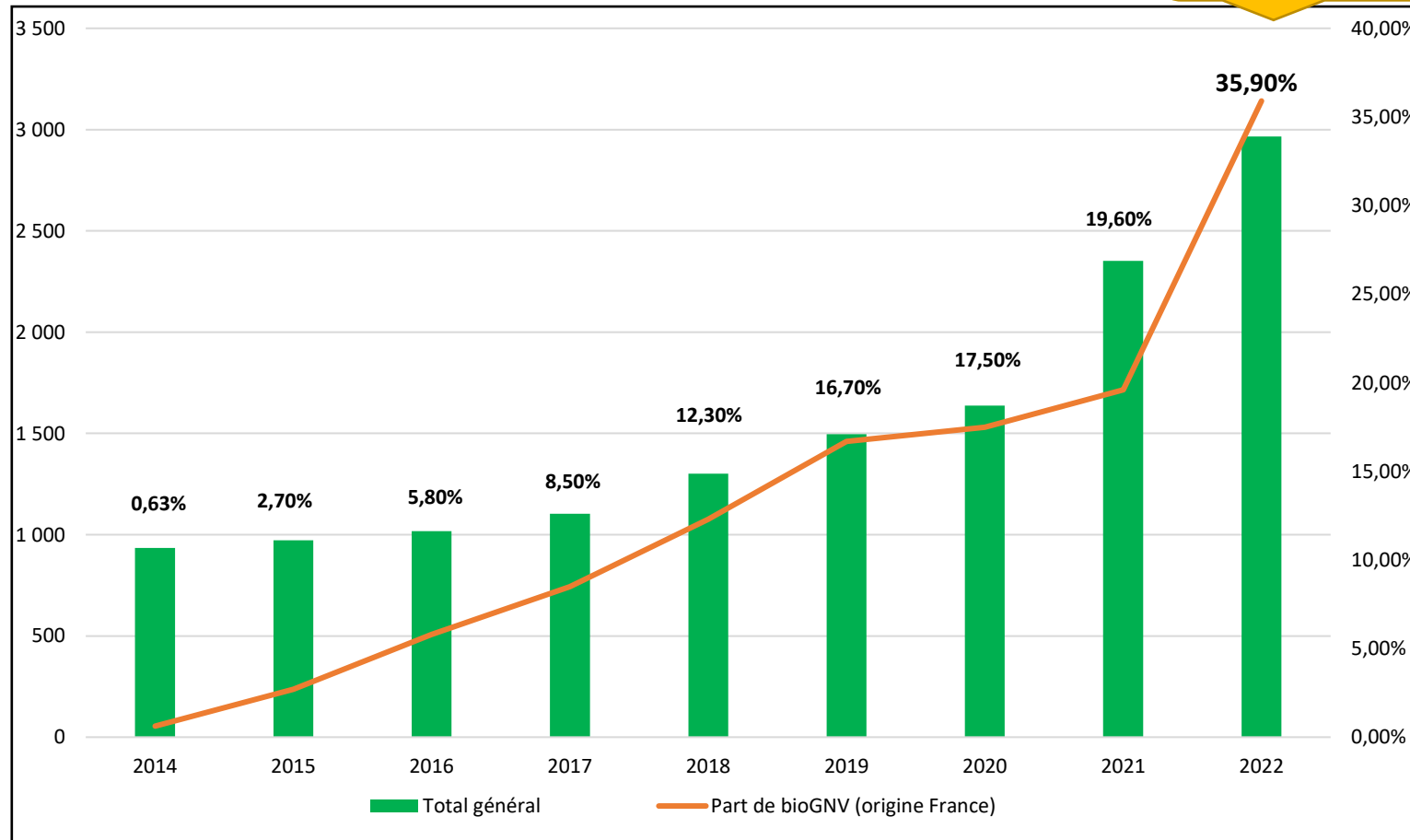
**POINTS D'AVITAILLEMENT PUBLICS OUVERTS (depuis 2012 en cumul)**



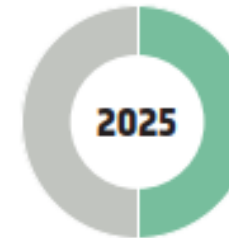
350 fin 2023

# Le choix du "Bio" s'impose

Fortes ambitions  
d'accélérer !



## OBJECTIFS DE DÉPLOIEMENT DU BIOGNV (PLAN FILIÈRE)



**2025**  
50 % de BioGNV dans le GNV distribué en France en 2025.



**2033**  
100 % de BioGNV dans le GNV distribué en France en 2033.



JE ROULE AU  
**GAZ  
VERT**



Station Publique avec Carte Bancaire



Station publique avec Abonnement

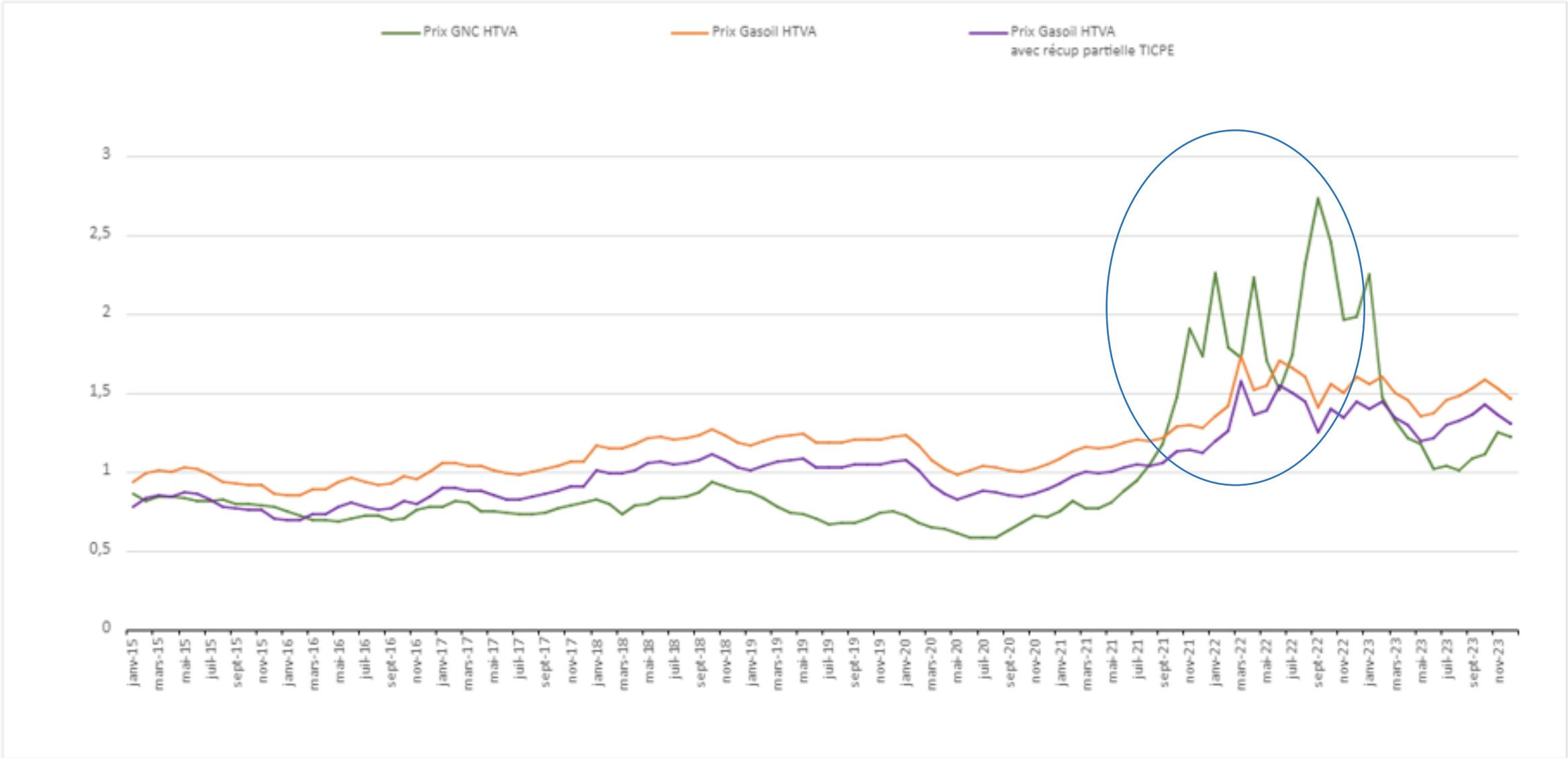


Station publique en projet  
Ouverture prévue en 2024/2025





# Compétitivité du GNC vs diesel



# TCO compétitif

**TCO GNV** | Véhicule | Société | Coûts fixes | Coûts variables | Résultats

1. Sélectionnez le type de votre véhicule  
 Poids-Lourd (PTAC > 26t)

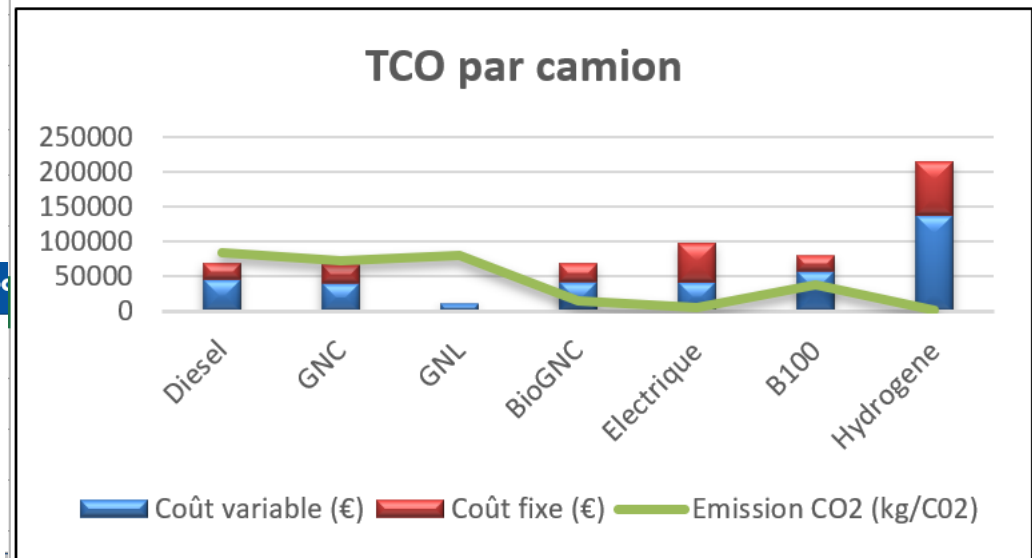
2. Puissance fiscale du véhicule  
 28

3. Kilométrage annuel  
 124 800

4. Consommation  
 Diesel / L/100 km : 32 | GN / L/100 km : 32

**Résultats**

<p><b>Diesel</b> 0.71 €/km</p> <p>0.79 kCO<sub>2</sub>/km d'émission de CO<sub>2</sub></p> <p><a href="#">Afficher plus de détails.</a></p>	<p><b>GNV</b> 0.71 €/km</p> <p>0.74 kCO<sub>2</sub>/km d'émission de CO<sub>2</sub></p> <p><a href="#">Afficher plus de détails.</a></p>
---	--



	Diesel Eu VI	Natural Power	
<b>Taux de financement</b>	0,50%	par an	
Coût du diesel (HT) - récupération TICPE*	0,95 €	au litre	
Coût de l'AdBlue (HT)	0,28 €	au litre	
Coût du Gaz Naturel (HT)	0,65 €	au kg	
<b>Kilométrage</b>	100 000	par an	
	8 333	par mois	
Consommation de référence pour camions diesel	30,0	l/100 km	
Estimation "évaporation" gazole	2%		
Mission	S-Way Routier		
Rapport de consommation GNV VS GO (1)	0,90	kg au litre	
Consommation de GNV estimée pour le véhicule	27,0	kg / 100 km (1)	
	<b>Coûts d'exploitation</b>		<b>Ecart</b>
Années	5	5	
Kilométrage total	500 000	500 000	
Modèle	Trr 4x2 Cab 2,5 460ch.	AS 440S46 TP CNG	
Coût véhicule net (HT)	89 000 €	114 000 €	25 000
Certificat d'immatriculation	995 €	5 €	-990
Coût total véhicule net (HT)	89 995	114 005	
Valeur résiduelle du véhicule	17 800 €	9 120 €	-8 680
Montant à financer	72 195	104 885	
Mensualités	11 226	11 774	548
Contrat d'entretien/maintenance/Réparation	3XL - LIFE	3XL - LIFE	
Coût mensuel entretien/maintenance/Réparation	267 €	400 €	133
<b>Traite mensuel + entretiens</b>	<b>1 493 €</b>	<b>2 174 €</b>	<b>682 €</b>
Coût mensuel carburant	2 375	1 463	
Coût mensuel AdBlue	60	0	
Coût "évaporation" gazole	48	0	
<b>Coût mensuel carburant + AdBlue</b>	<b>2 482 €</b>	<b>1 463 €</b>	<b>-1 020 €</b>
<b>COÛTS D'EXPLOITATION MENSUELS</b>	<b>3 975 €</b>	<b>3 637 €</b>	<b>-338 €</b>
<b>BILAN COÛTS D'EXPLOITATION PAR VEHICULE GNV SUR</b>	<b>5</b>	<b>ANNÉES</b>	<b>-20 280 €</b>
	<b>Aides</b>		
Subventions ADEME, aides régionales, et locales	0 €	0 €	0 €
Suramortissement (taux variable selon PTC, impôts sur les sociétés 28%)	0 €	140% : > 16t.	-12 768 €
<b>BILAN ECONOMIQUE PAR VEHICULE GNV SUR</b>	<b>5</b>	<b>ANNÉES</b>	<b>-33 048 €</b>
GNV - BILAN EMISSIONS DE CO2 (tonnes) PAR VEHICULE SUR	5	ANNÉES	-19
BIO-GNV - BILAN EMISSIONS DE CO2 (tonnes) PAR VEHICULE SUR	5	ANNÉES	-422

Suramortissement, exonération CG...

(1) Boite Allison exclue sauf pour mission BCM. Estimation non contractuelle non applicable aux missions frigo avec technology Frigobloc, Carrier Supra CNG ou Carrier TRS.



## IVECO S-Way

500 Cv  
2 200 Nm



## SCANIA

420 & 460 Cv



## IVECO EuroCargo 280 Cv

900 kms autonomie





**Julien HALLEY**

Ingénieur d'affaires mobilité BioGNV

07 77 88 45 85

[julien.halley@grdf.fr](mailto:julien.halley@grdf.fr)



# Ludovic BAUDOIN

*Responsable commercial du secteur Normandie,  
Oleo100*





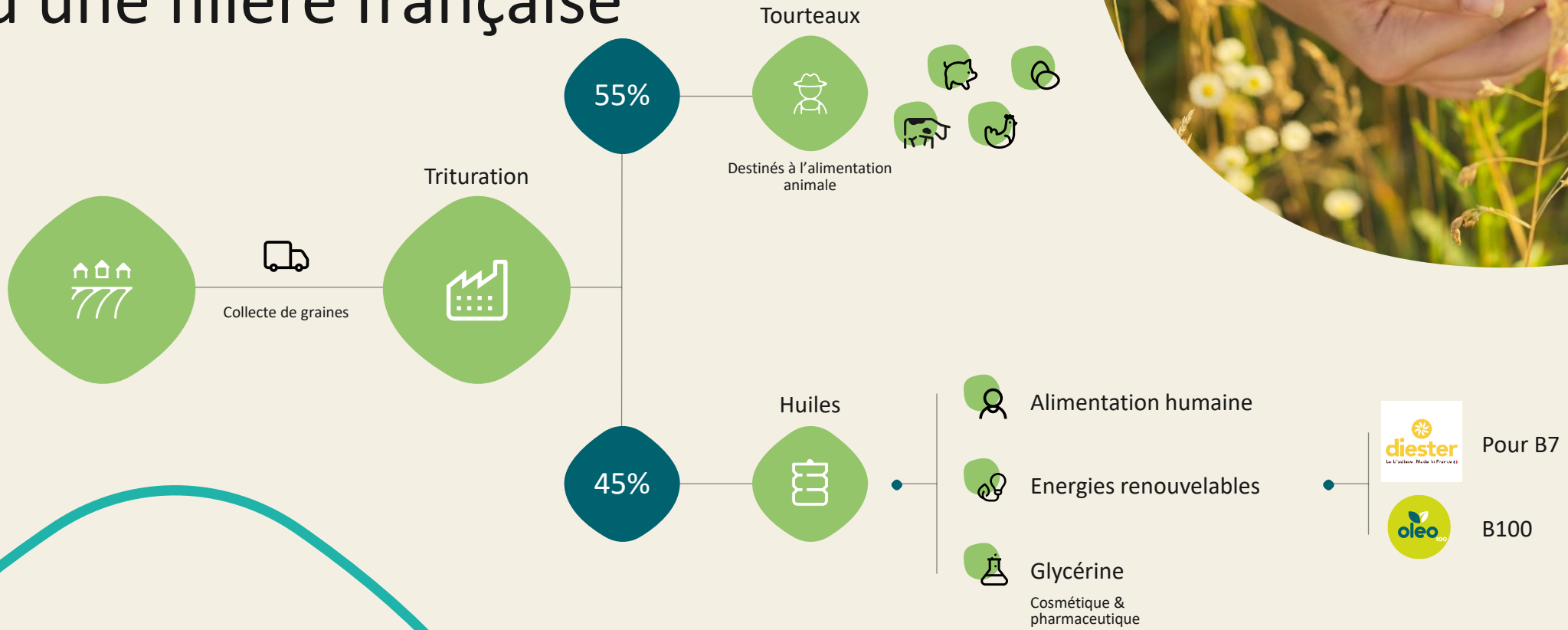
# La mobilité durable sur-le-champ





RAPPELS

# Une énergie au sein d'une filière française





RAPPELS

# Du champ à la roue

1

Graines de colza

2

Tourteaux

3

Huile végétale brute

4

Oleo100

5

Glycérine







# Une forte implantation en France

5 sites industriels en France disposant d'accès multimodaux

Grand-Couronne (76),

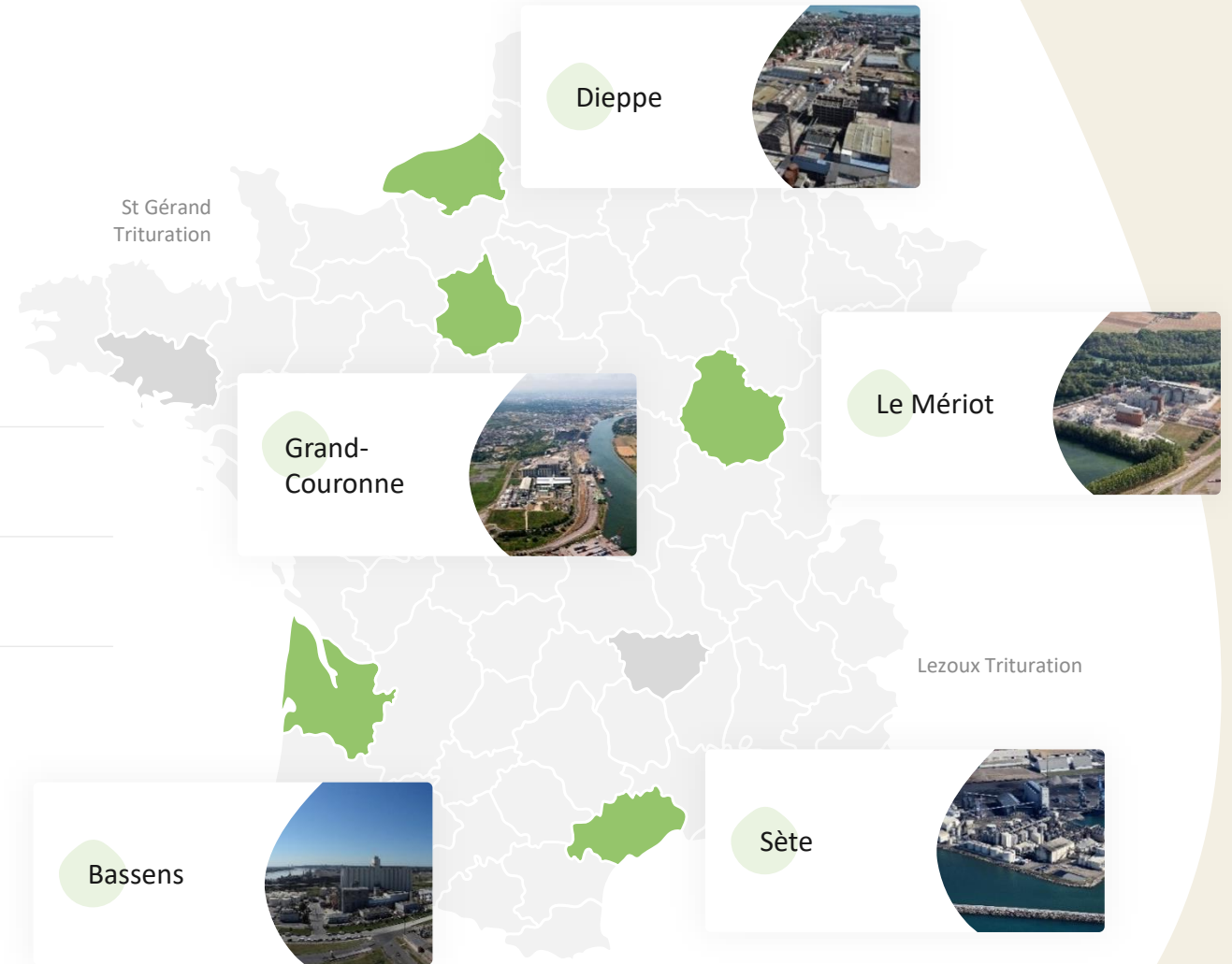
Bassens (33)

Le Mériot (10),

Sète (34)

Lezoux (63),

Des équipes administratives et commerciales sur 4 sites Grand-Couronne (76), Puteaux (92), Asnières (92), Barcelone (ES)





LA SOLUTION OLEO100

# Le cadre légal du B100 en France

Le B100 a fait l'objet d'une définition et d'une normalisation au niveau français avec la norme FR-B100 dont les caractéristiques ont été définies par arrêté.



100% renouvelable



100% colza



Véhicules homologués



Autorisé dès 2018



Flotte captive



Un cadre fiscal adapté



RAPPELS

# 60% d'économie de CO2 minimum par rapport au gazole

Les chiffres d'émissions de CO2 sont les suivants (source : Base Empreinte®ademe.fr) :



## Biodiesel/Filière Colza/sans changement d'affectation des sols

France continentale



1.23  
kg éq. CO2/Litre

Masquer les détails

Voir la documentation

Informations Générales

Indicateurs d'impacts

**Flux GES**

Informations additionnelles

Flux intermédiaires

Total					1.23		
-------	--	--	--	--	------	--	--

\* On utilise les PRG du [5ème rapport du GIEC \(2013\)](#) sans prise en compte de la rétroaction climatique.



## Gazole routier/B7

France continentale



3.10  
kg éq. CO2/litre

Masquer les détails

Voir la documentation

Informations Générales

Indicateurs d'impacts

**Flux GES**

Informations additionnelles

Flux intermédiaires

Total	3.04	6.69e-3	0	0.0522	0	3.10	0
-------	------	---------	---	--------	---	------	---

\* On utilise les PRG du [5ème rapport du GIEC \(2013\)](#) sans prise en compte de la rétroaction climatique.



# Chiffres clés 2022

Valoriser durablement les solutions pionnières à la croisée des transitions agricoles, énergétiques et alimentaires.



## Leader industriel français de la valorisation des oléagineux

Saipol est le leader français de la transformation des graines de colza et de tournesol et l'un des leaders européens du secteur de la trituration, du raffinage des huiles végétales et de la production de biodiesel.

600

Collaborateurs  
en France



2.9 Millions

De tonnes de graines de colza et tournesol transformées en France



1.6 Millions

De tonnes de tourteaux pour l'alimentation animale



0.9 Millions

De tonnes d'énergies renouvelables produites en France



1.2 Millions

De tonnes d'huiles végétales raffinées et prétraitées



02

# Oleo100 en quelques chiffres

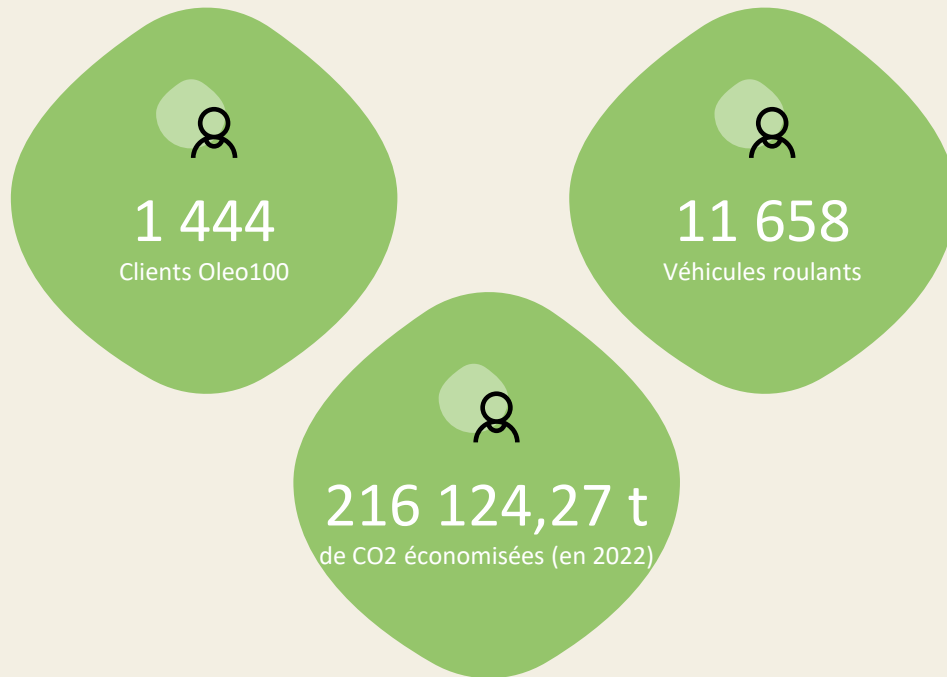




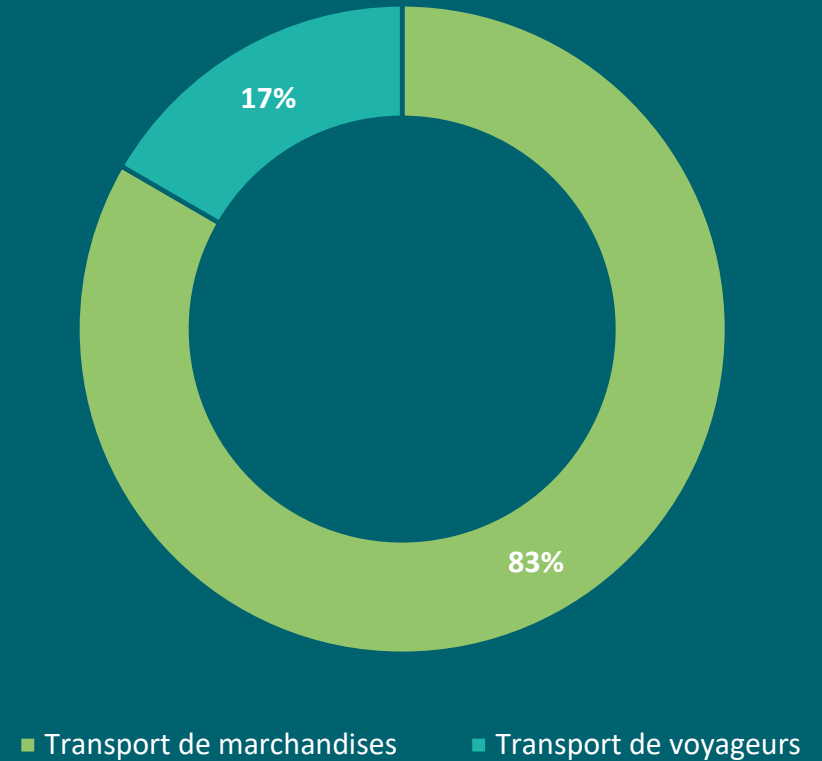
Oleo100 en quelques chiffres

# Chiffres clés Oleo100

À fin octobre 2023



## Répartition des clients par cibles





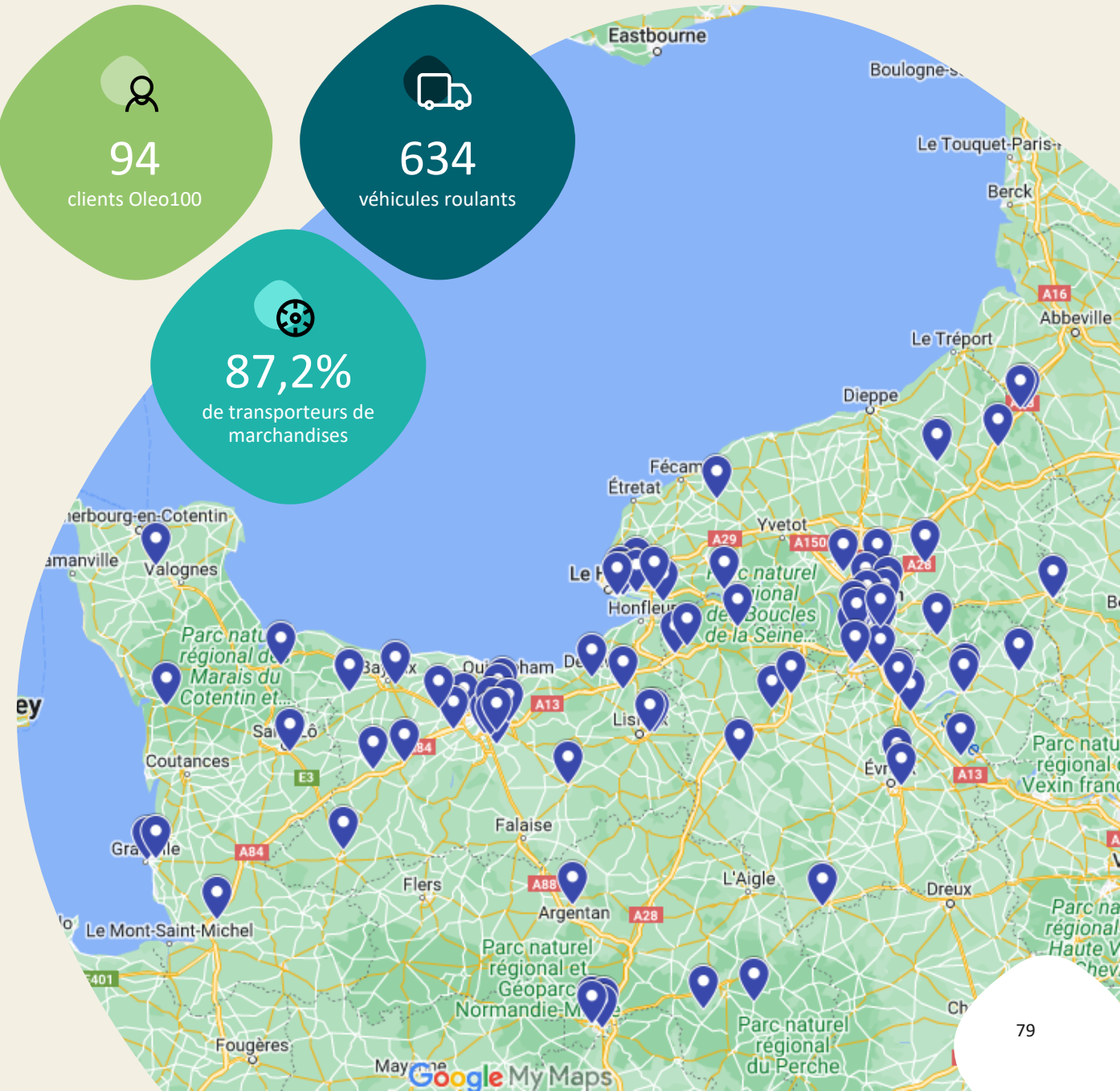
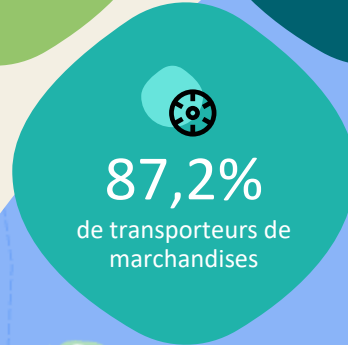
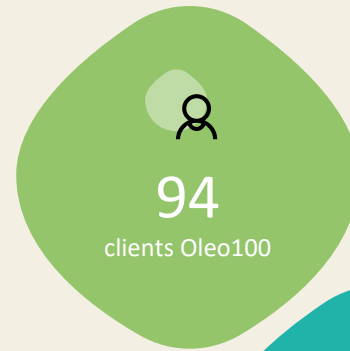
Oleo100 en quelques chiffres

# Nos clients présents en Normandie



16 918,99T de CO2 évitées

en 2022 dans la région Normandie  
(216 124,27T de CO2  
au total en France)





Des partenariats  
solides

Des constructeurs  
engagés







# Une durabilité reconnue par les pouvoirs publics



## Le dispositif Crit'Air

Depuis le 11 avril 2022, le dispositif Crit'Air intègre la motorisation "B100 exclusif" et permet donc aux professionnels du transport d'obtenir la catégorie Crit'Air 1 sur leurs véhicules roulants exclusivement avec Oleo100.



## Un cadre fiscal adapté

Le B100 bénéficie d'une TICPE réduite à 11,83 cts/litre depuis 2018 (60,75 cts/l pour le gazole).



## Le droit au suramortissement

Les véhicules "B100 irréversibles" bénéficient du suramortissement jusqu'à 60%. Cette mesure a été étendue jusqu'en 2024.



## La Loi de Transition Énergétique

Depuis le 17 novembre 2021, la Loi de Transition Énergétique intègre les véhicules (autobus et autocars) hybrides électriques/ B100 exclusifs au Groupe 1 bis et les véhicules B100 exclusifs au Groupe 2.



LA SOLUTION OLEO100

# Oleo100

une solution complète et  
100% française



Immédiate



Simple



Française



**Une énergie  
100% colza  
français**

transformée en France



**Une transition  
simple à mettre  
en place**

immédiatement substituable au gazole fossile, livré dans  
une cuve gratuitement mise  
à disposition en moins d'1 mois



**Un carburant  
100% renouvelable**

permettant une réduction de 60% minimum de CO2 du  
champ à la roue et jusqu'à -80% de particules en  
comparaison au gazole



**Un investissement  
maîtrisé**

Avec un prix indexé sur le coût du gazole  
et une énergie compatible à la flotte existante



**Une solution  
sécurisée**

Grâce à la puissance industrielle de Saipol et à la flotte  
de citernes de livraison dédiées roulant avec Oleo100



Merci de votre  
écoute





# Alten

Fournisseur de Carburants Alternatifs

## Etienne VALTEL

*Directeur Général,  
ALTENS*

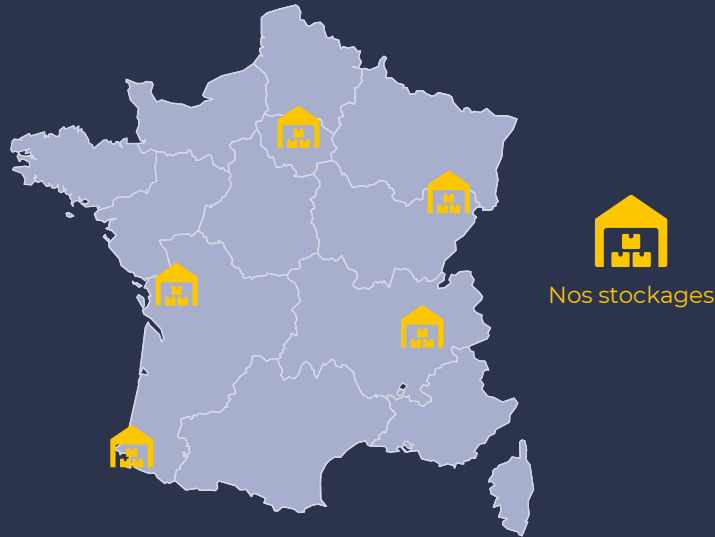


ENGAGEMENTS  
VOLONTAIRES POUR  
L'ENVIRONNEMENT  
transport et logistique

2023


Engagé à vos côtés  
dans la décarbonation


ALTENS, le premier fournisseur français d'une gamme de carburants alternatifs



CA : 160M€

3 gammes de produits

 14 employés

 Les carburants alternatifs

 5 dépôts

 Les biocombustibles

 9800m<sup>3</sup> de stockage

 Les biolubrifiants

# Altens vous accompagne dans votre neutralité carbone

## NOTRE ENGAGEMENT

- Distribuer des carburants alternatifs **normés, tracés et certifiés durables**
- **Accompagner nos clients dans leur transition énergétique** en fonction des évolutions réglementaires, économiques et technologiques
- **Garantir une logistique optimale** à travers la France en développant des sites de stockages sur des axes stratégiques
- Mettre en place **un système de distribution fiable, réactif** et adéquat aux besoins des transporteurs

### Partenaires



### Distributeur

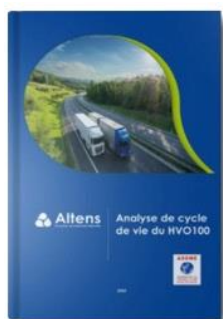
**NESTE MY**  
Renewable Diesel

### Certification



# Mais avant tout, Altens c'est surtout un engagement dans la décarbonation du transport

## NOS PUBLICATIONS ET OUTILS



2022

L'analyse de cycle de vie du HVO100



Calculateur d'impact CO<sub>2</sub>eq en fonction de la consommation ou aux KM parcourus



2023

MyAltens, un outil numérique de traçabilité carbone



Un simulateur CII pour accompagner les armateurs dans la décarbonation



L'analyse de cycle de vie du B30



Le Livre blanc sur la décarbonation du transport maritime avec les biocarburants (HVO100 / B30)

# Le PUR-XTL, le carburant alternatif idéal !

ALTENS distribue uniquement un HVO100 **certifié durable**, appelé PUR-XTL qui correspond à un biogazole renouvelable de synthèse de haute qualité **issu d'hydrogénation d'huile recyclée**.

Le PUR-XTL est une alternative au gazole conventionnel. Il remplace votre carburant sans adaptation technique et sans modification des échéances de maintenance de vos véhicules.

**Issu du recyclage des huiles de friture usagées et de graisses animales**, il vous accompagne efficacement dans votre transition énergétique.

Compatible  
avec tous  
les moteurs  
diesel

Pas  
d'augmentation  
de consommation

Jusqu'à -90%  
de baisse  
de CO<sub>2</sub>

Biodégradable

Sans  
odeur

Réduction  
du bruit moteur



# De la filière recyclage à votre station, l'histoire du PUR-XTL



## Matière Première

Le PUR-XTL est fabriqué uniquement à partir de **“déchets”** comme **les huiles usagées alimentaires, les graisses animales, etc.**

L'ensemble des matières premières est certifié ISCC, standard international de durabilité, reconnu par la Commission Européenne.



## Pré-traitement

Les matières premières sont purifiées avant leur traitement dans la bioraffinerie.



## Raffinage

Le procédé de production nécessite l'extraction de la glycérine, des groupes oxygène et de l'injection d'hydrogène pour reconstituer une chaîne d'hydrocarbure similaire à celle du gazole conventionnel.



## Distribution

5 millions de m<sup>3</sup> de XTL sont actuellement produits en Europe chaque année. Une production qui sera multipliée par 3 d'ici 2026.



# La compensation des prix par le dispositif de la TIRUERT

1

L'Etat oblige les distributeurs de carburants à incorporer de l'énergie renouvelable / biocarburants via le dispositif de la TIRUERT

4

Si le pétrolier ne répond pas à cette obligation d'incorporation il doit payer une pénalité

5

La vente de certificats TIRUERT permet à Altens de compenser une partie du surcôt du prix des biocarburants et ainsi de réduire le prix de vente des carburants alternatifs chez les utilisateurs

2

Le pétrolier répond à cette obligation en incorporant du biodiesel (EMAG) directement dans le gasoil (B7) et du bioéthanol dans les essences (E5, E10, E85)

3

Le pétrolier peut aussi répondre à cette obligation en achetant des certificats TIRUERT à des distributeurs de « carburants » qui mettent à la consommation plus d'énergie renouvelable que leur obligation



# Pourquoi la demande en certificats TIRUERT n'augmente plus ?



Cette formule définit le prix du HVO100 payé par le transporteur et surtout le volume de HVO100 dit compensé par le mécanisme de certificat TIRUERT

# Une équipe à vos cotés



**Etienne VALTEL**

Directeur Général

☎ 07 52 02 34 67

✉ evaltel@altens.fr



**Mohamed BENNAMA**

Président

☎ 06 24 43 33 35

✉ mbennama@altens.fr



**Edouard de MONTMARIN**

Directeur du Développement

☎ 06 77 40 25 58

✉ edemontmarin@altens.fr



**Matthieu RICHE**

Directeur Commercial

☎ 07 87 83 35 26

✉ mriche@altens.fr



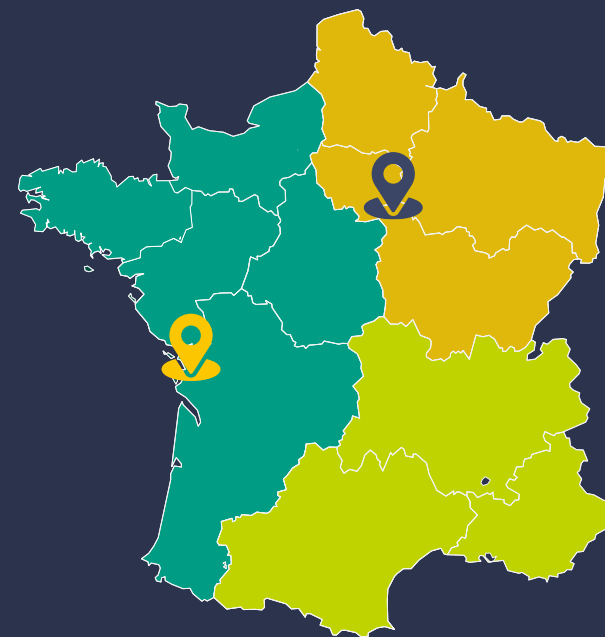
**Emile PRUNGNAUD**

Responsable stratégie bas-carbone

☎ 06 81 43 79 01

☎ 05 79 80 65 13

✉ eprungnaud@altens.fr



5 place des Coureauleurs,  
17000 La Rochelle



316 rue Benjamin Delessert,  
77127 Lieusaint



**COME DE TERNAY**

Chef de Produits  
Commercial Région Ouest

☎ 06 48 36 01 64

✉ cdeternay@altens.fr



**PHILIPPE COUTURIER**

Commercial  
Région Nord / Est

☎ 07 88 86 03 92

✉ pcouturier@altens.fr



**JULIEN BOUZIANI**

Commercial  
Région Sud

☎ 06 75 20 16 58

✉ jbouziani@altens.fr



Retrouvez notre actualité



Les carburants de demain sont disponibles dès aujourd'hui !



05 79 80 65 10



@AltensFr



contact@altens.fr



www.altens.fr



www.linkedin.com/company/altens



5 place des Coureauteurs  
17000 La Rochelle



316 rue Benjamin Delessert  
77127 Lieusaint



# Focus Livraison urbaine – Programme ColisActiv'

## *TOUTENVELO Caen & SoFUB*





**ColisActiv'**

## **Romain BARBE**

*Relation donneurs d'ordre nationaux, Etude logistiques urbaines  
ColisActiv'*



**ENGAGEMENTS  
VOLONTAIRES POUR  
L'ENVIRONNEMENT**  
transport et logistique



# Francois LOEWESTEIN

*Directeur*  
**TOUTENVELO CAEN**







ColisActiv'

# ColisActiv'

Développez la cyclologistique  
en la rendant durablement compétitive

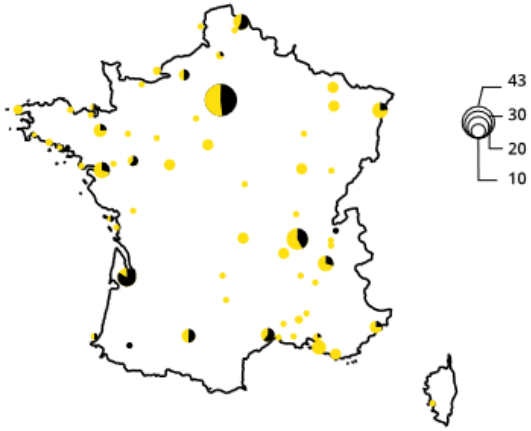
Présentation pour les donneurs d'ordre et les opérateurs - Septembre 2023





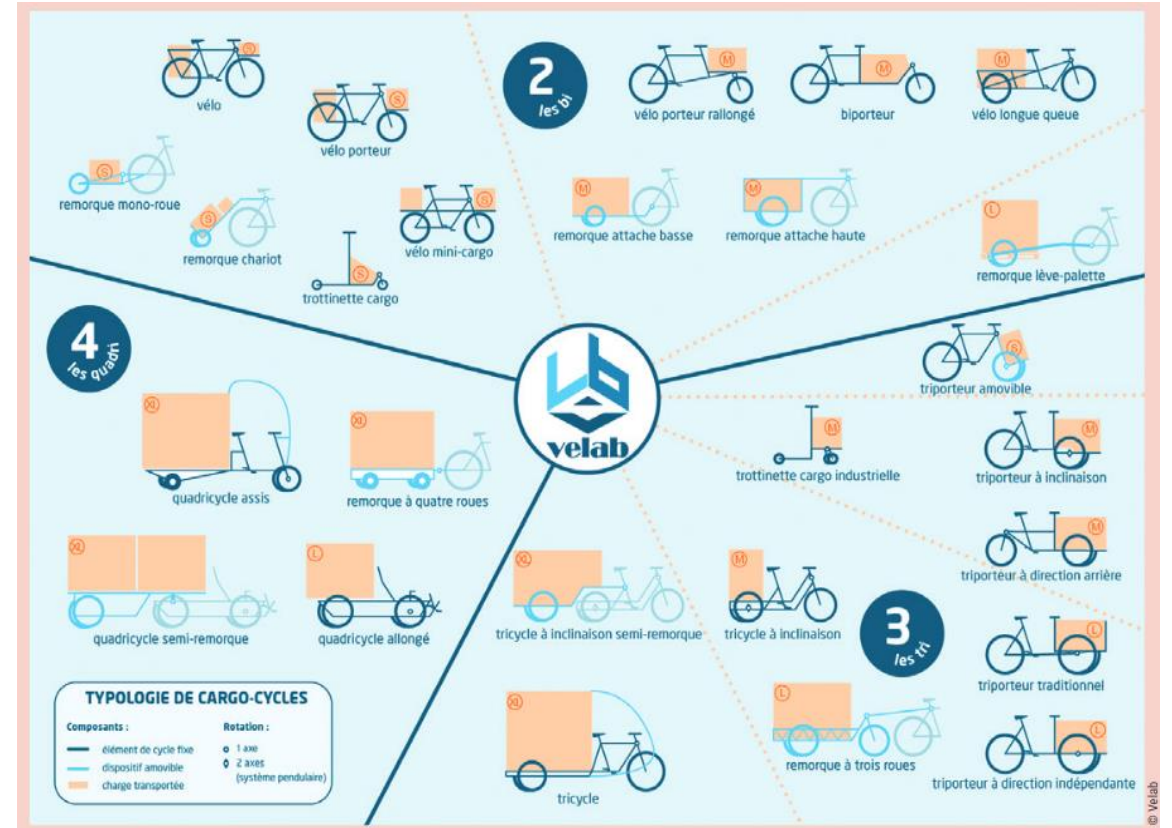
# La cyclo-logistique

**Définition :** Utilisation de vélo dans le transport de marchandise. Généralement pour le dernier (& premier) kilomètre.



- 200 structures
- 74 villes
- 2000 ETP

Pertinent en zone dense.  
Complémentaire des autres véhicules







ColisActiv'

# Vélo-cargos vs VUL électriques

## Plus efficaces en hyper centre

- ✓ -30 % de taux d'échec de livraison
- ✓ Plus précis en horaire de passage

- ✓ Pas de restrictions d'accès
- ✓ Pas de PV
- ✓ De plus en plus de zones restreintes à venir

- ✓ 94% plus économe en énergie
- ✓ des trajets 20% plus courts en zone dense
- ✓ +33% de dépôts de livraison par heure

- ✓ Plus facile de recruter (pas permis de conduire)
- ✓ Moins d'absentéisme
- ✓ Pas de capacité transport

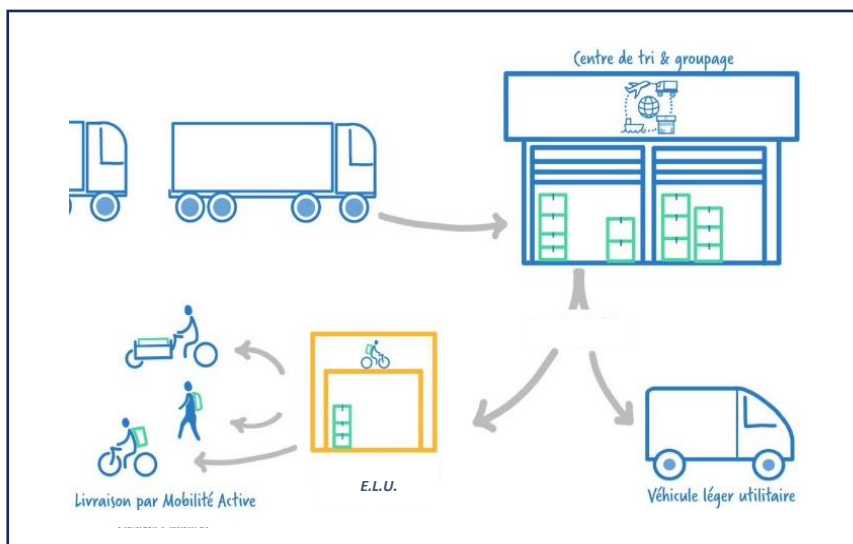
- ✓ Moins de haut-le-pied (si micro-hub bien placé)
- ✓ Matériel moins cher
- ✓ Pas de carburant

- ✓ Un capital sympathie important
- ✓ Portage publicitaire possible

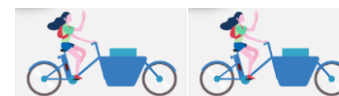
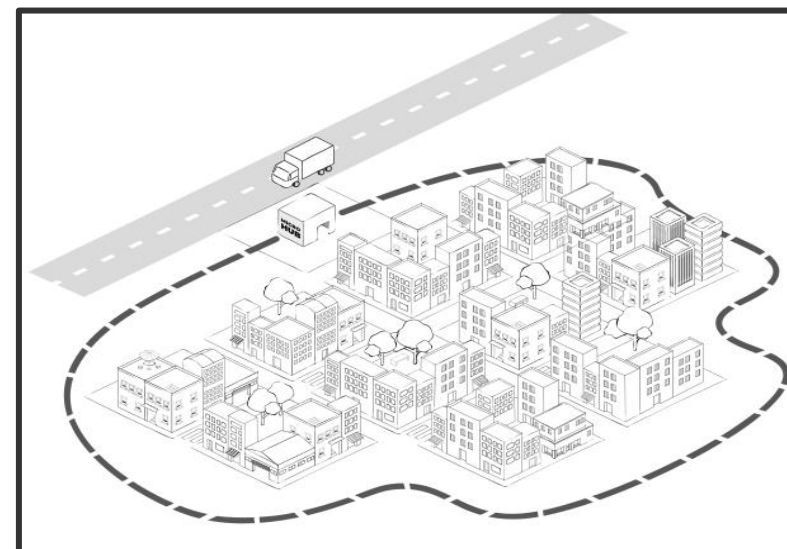


# Passer à la cyclo-logistique Un changement organisationnel nécessaire

Rupture de Charge



Dépendance au foncier





# La cyclo-logistique - Les idées reçues

« Un vélo-cargo a une productivité inférieure à un VUL »

« Il faut plusieurs vélos pour remplacer un VUL »

« La capacité d'emport d'un vélo-cargo est limitante »

« La cyclo-logistique ne peut pas couvrir une large zone »



# La cyclo-logistique - **Les idées reçues**

« Il y a plus de vol/perte de colis en cyclo-logistique »

« La cyclo-logistique est plus couteuse »

« Les livreurs préfèrent être en VUL qu'en vélo-cargo »



## Présentation du programme en vidéo





## Les bénéficiaires du programme

- 17 territoires actifs embarqués
- + de 50 opérateurs
- + de 70 donneurs d'ordres
- + de **1 000 000€** primes déjà versées
- + de **2 000 000** colis livrés

### De nombreux opérateurs partout en France



### Exemple de transporteurs bénéficiant du programme



ColisActiv' facilite la mise en relation entre les principaux donneurs d'ordre expressistes, messagers et e-commerçants et les opérateurs locaux de cyclo-logistique aussi bien au niveau national que local.





ColisActiv'

## Vos questions





**ColisActiv'**



Romain Barbé : [r.barbe@fub.fr](mailto:r.barbe@fub.fr) / 06 58 52 31 94  
*Responsable Donneurs d'Ordre et Etudes Logistiques*

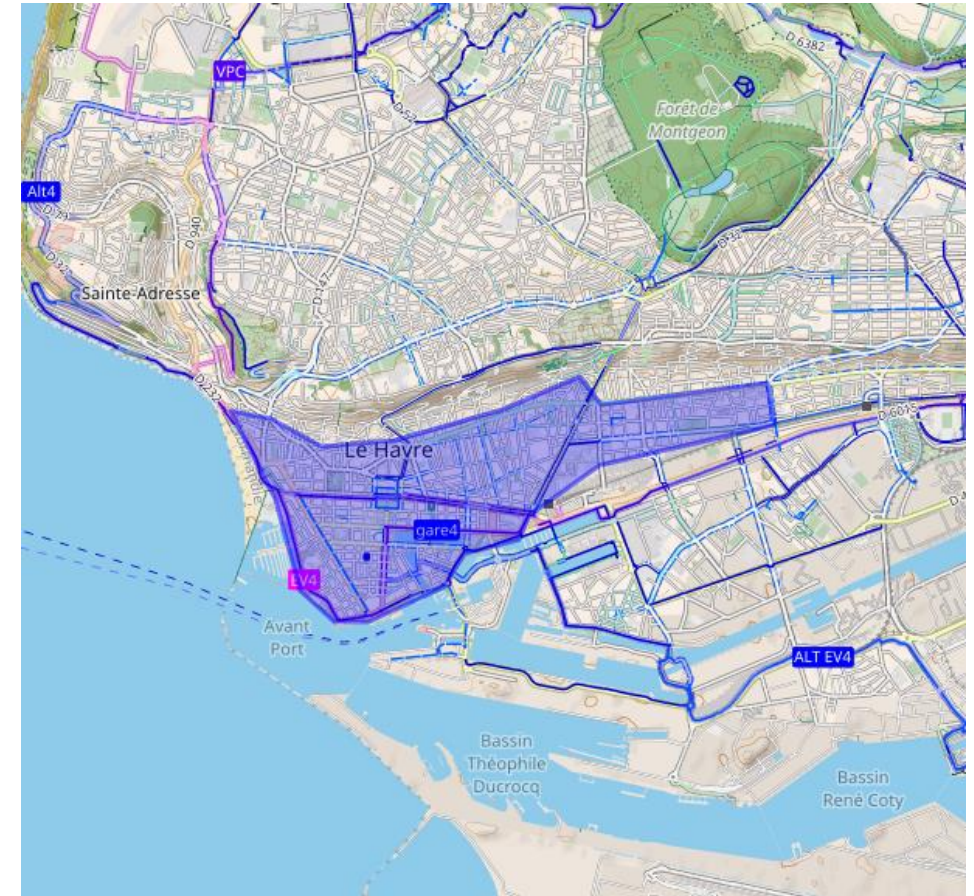


# Pertinence de la cyclo-logistique par zones



ColisActiv'

Type de zone	Zone concerné e	Nombre d'habitants et de commerces	Nombre de colis livrés sur la zone	Part modale actuelle de la cyclo-logistique
<b>Très Pertinente</b> <i>La cyclo-logistique présente un avantage opérationnel indiscutable.</i>	-	-	-	-
<b>Pertinente</b> <i>La cyclo-logistique présente un avantage opérationnel. Des mesures favorisant sont développement sont cependant encore nécessaire</i>	-	-	-	-
<b>Adaptée</b> <i>La cyclo-logistique ne présente actuellement pas de gains opérationnels, mais peut se développer avec une forte volonté des pouvoirs publics et des acteurs locaux</i>	Centre-ville du Havre	40 000 habitants 300 commerces	1 million par an	2,5 % (environ 24 000 colis)
<b>Défavorable</b> <i>La cyclo-logistique ne présente pas davantage sur la zone (pour le moment !)</i>	Le reste de l'agglomération	-	-	0%

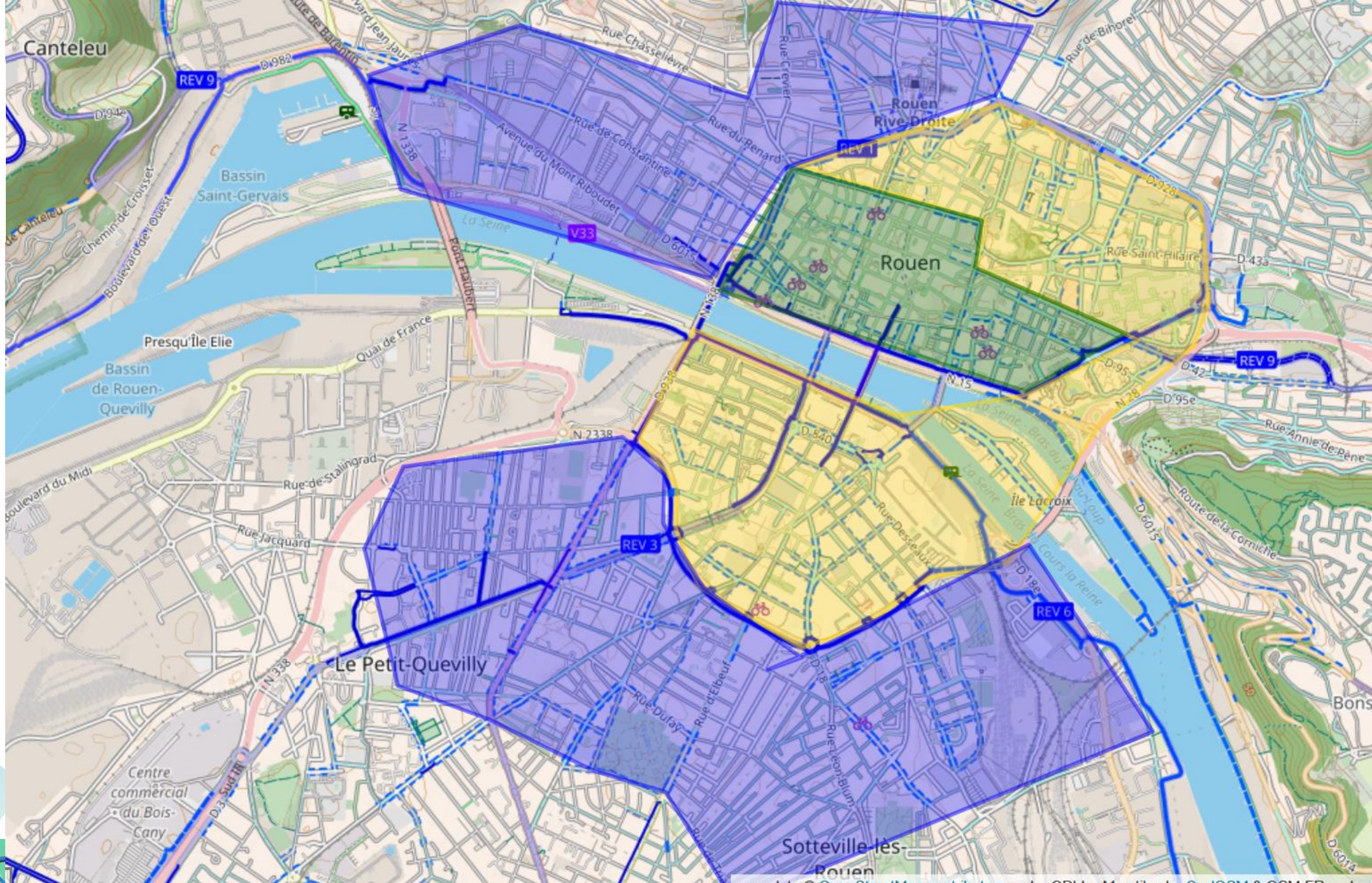


Zone adaptée à la cyclo-logistique



# ROUEN

Zones :  
Ultra-pertinente  
Pertinente  
Adaptée  
à la cyclo-logistique





**ENGAGEMENTS  
VOLONTAIRES POUR  
L'ENVIRONNEMENT**  
transport et logistique

# Remise des Chartes Objectif CO<sub>2</sub>



**Objectif CO<sub>2</sub>**  
Les transporteurs s'engagent



**ENGAGEMENTS  
VOLONTAIRES POUR  
L'ENVIRONNEMENT**  
transport et logistique



# Répartition des engagements Chartes CO2 par département



ENGAGEMENTS  
VOLONTAIRES POUR  
L'ENVIRONNEMENT  
transport et logistique



Objectif CO<sub>2</sub>  
Les transporteurs s'engagent

Bilan de l'année 2023

**31**

**entreprises  
engagées**

Dans la charte Objectif CO<sub>2</sub>

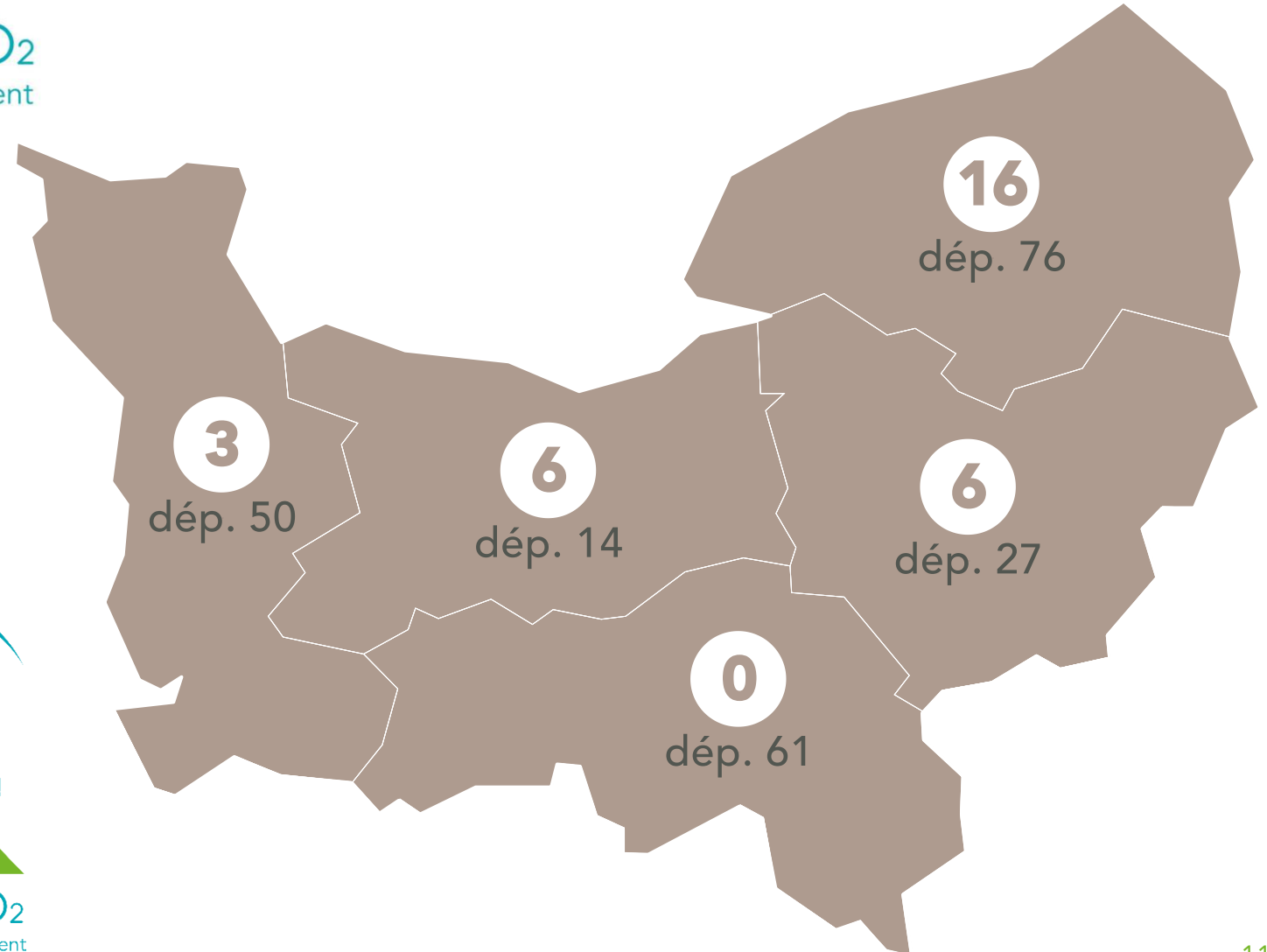
**28** TRM

**3**

TRV



Objectif CO<sub>2</sub>  
Les transporteurs s'engagent





## TRM pour compte d'autrui (21)

- ALPAK TRANSPORTS (27)
- TRANSPORTS CMKL BOUHOURS (27)
- PTS DUFOUR (76)
- GUNST TRANSPORTS (27)
- STERNA (76)
- TRANS 2000 (27)
- TRANSPORTS BRAYONS (76)
- TRANSPORTS AURELIE BRUMENT (76)
- TRANSPORTS METAIS (76)
- Groupe DE RIJKE (+ 4 filiales) (76)
- TRANSPORTS ET LOGISTIQUE BUNEL (27)
- BARIAU-LECLERC (76)
- FEELING-EXPRESS (14)
- Holding Développement LECAMUS (+ 2 filiales) (14)
- NL TRANSPORTS (76)
- ADE Olivier Transports (76)

## TRV (3)

- TRANSDEV NORMANDIE MANCHE (50)
- CARS GRISEL (27)
- NORMANDIE EXECUTIVE TRAVEL (76)

## TRM en compte propre (6)

- LUCAS COMBUSTIBLES (76)
- NPN DISTRIBUTION (76)
- SAVENCIA RESSOURCES LAITIERES (50)
- COULIDOOOR (14)
- FONDOUEST (50)
- TOUFLET BOULANGER (76)

**19 nouveaux engagements**

**12 réengagements**

**1 443 véhicules**







# Charte Objectif CO2 : 31 entreprises engagées en Normandie en 2023



Aurélien Brument Transports  
622 A Hameau du Mont-Pellier  
76210 Balbec



Entreprise spécialisée dans le transport de conteneurs.  
Matières dangereuses.  
Stockage de conteneurs.

✉ administratif@transportbrument.fr  
☎ 02.35.38.78.52





## ALPAK TRANSPORTS (27)



Objectif CO<sub>2</sub>  
Les transporteurs s'engagent

# TRANSPORTS CMKL BOUHOURS (27)





## PTS DUFOUR (76)



Objectif CO<sub>2</sub>  
Les transporteurs s'engagent



# Etablissements Lucas Combustibles (76)



# TRANSDEV Normandie Manche (50)





## TRANSPORTS BRAYONS (76)





## CARS GRISEL (27)

GRISEL



Objectif CO<sub>2</sub>  
Les transporteurs s'engagent





## TRANSPORTS METAIS (76)



Objectif CO<sub>2</sub>  
Les transporteurs s'engagent



## GROUPE DE RIJKE France (76)



Objectif CO<sub>2</sub>  
Les transporteurs s'engagent



## TRANSPORTS ET LOGISTIQUE BUNEL (27)



Objectif CO<sub>2</sub>  
Les transporteurs s'engagent



Avec la participation de  
MINISTÈRE DE LA TRANSITION ÉCOLOGIQUE  
PROGRAMME DE RÉDUCTION DES ÉMISSIONS DU  
TRANSPORT ROUTIER  
ADEME  
AGENCE DE LA TRANSITION ÉCOLOGIQUE

# BARIAU-LECLERC (14)



## SAVENCIA RESSOURCES LAITIÈRES (50)



## Feeling Express (14)



## COULIDOOOR (14)

COULIDOOOR®



Objectif CO<sub>2</sub>  
Les transporteurs s'engagent

# Holding Développement LECAMUS (14)





# NORMANDIE EXECUTIVE TRAVEL (76)



## NL TRANSPORT (76)



Normandie  
Logistique



Objectif CO<sub>2</sub>  
Les transporteurs s'engagent

## ADE Olivier TRANSPORTS (76)



## TOUFLET BOULANGER (76)





**ENGAGEMENTS  
VOLONTAIRES POUR  
L'ENVIRONNEMENT**  
transport et logistique

# Remise des Chartes EVCOM



**EVC**com

Les commissionnaires s'engagent



**ENGAGEMENTS  
VOLONTAIRES POUR  
L'ENVIRONNEMENT**  
transport et logistique



# Répartition des engagements Chartes EVCOM par département



**ENGAGEMENTS  
VOLONTAIRES POUR  
L'ENVIRONNEMENT**  
transport et logistique

Bilan de l'année 2023

**8**

**entreprises  
engagées**

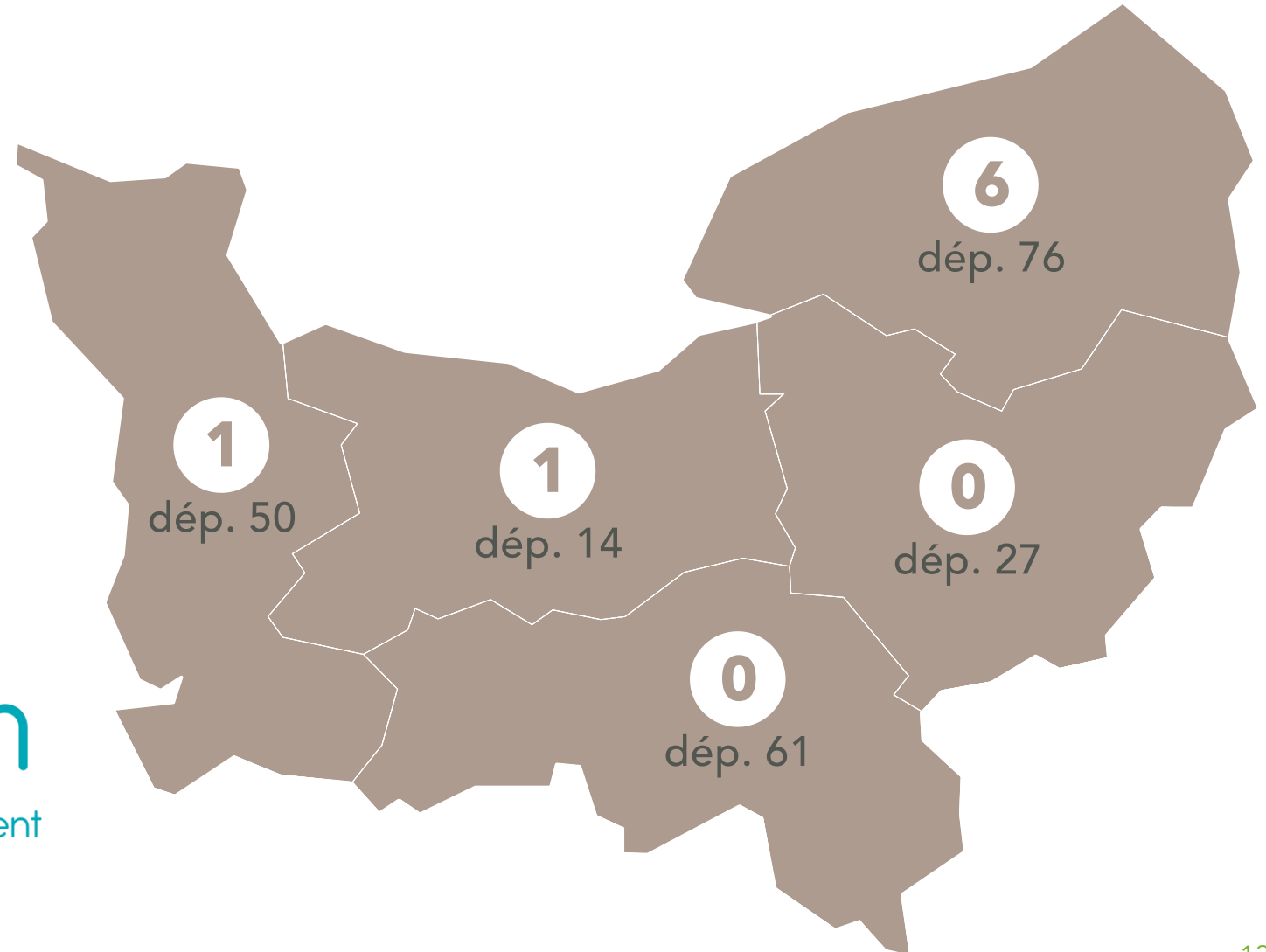
Dans la Charte EVCOM

Dont 6 entreprises sous  
réserve de validation du  
COMOP du 21.12.23



**EVcom**

Les commissionnaires s'engagent





# Chartes EVCOM : 8 entreprises potentiellement engagées en Normandie en 2023

2023



En attente de validation  
du COMOP du 21.12.2023

- C.H. ROBINSON (14)
- MANUPOINT ROAD FRANCE (76)

- Groupe DE RIJKE France (76) (+ 4 filiales)
- MESSAGERIE LAITIERES (50)



**C.H. ROBINSON**



Sous réserve de validation  
du COMOP du 21.12.23



Groupe avec 4 filiales,  
sous réserve de validation  
du COMOP du 21.12.23



# C.H. ROBINSON (14)

## 1<sup>er</sup> engagement Charte EVCOM



# C.H. ROBINSON (14)



**C.H. ROBINSON**



**EVcom**

Les commissionnaires s'engagent





# MANUPOORT ROAD TRANSPORT (76)



Les commissionnaires s'engagent



**ENGAGEMENTS  
VOLONTAIRES POUR  
L'ENVIRONNEMENT**  
transport et logistique

# Remise des Labels Objectif CO<sub>2</sub>



PROGRAMME DE RÉDUCTION  
DES ÉMISSIONS DU  
TRANSPORT ROUTIER



**ENGAGEMENTS  
VOLONTAIRES POUR  
L'ENVIRONNEMENT**  
transport et logistique



# Répartition des engagements Labels CO2 par département



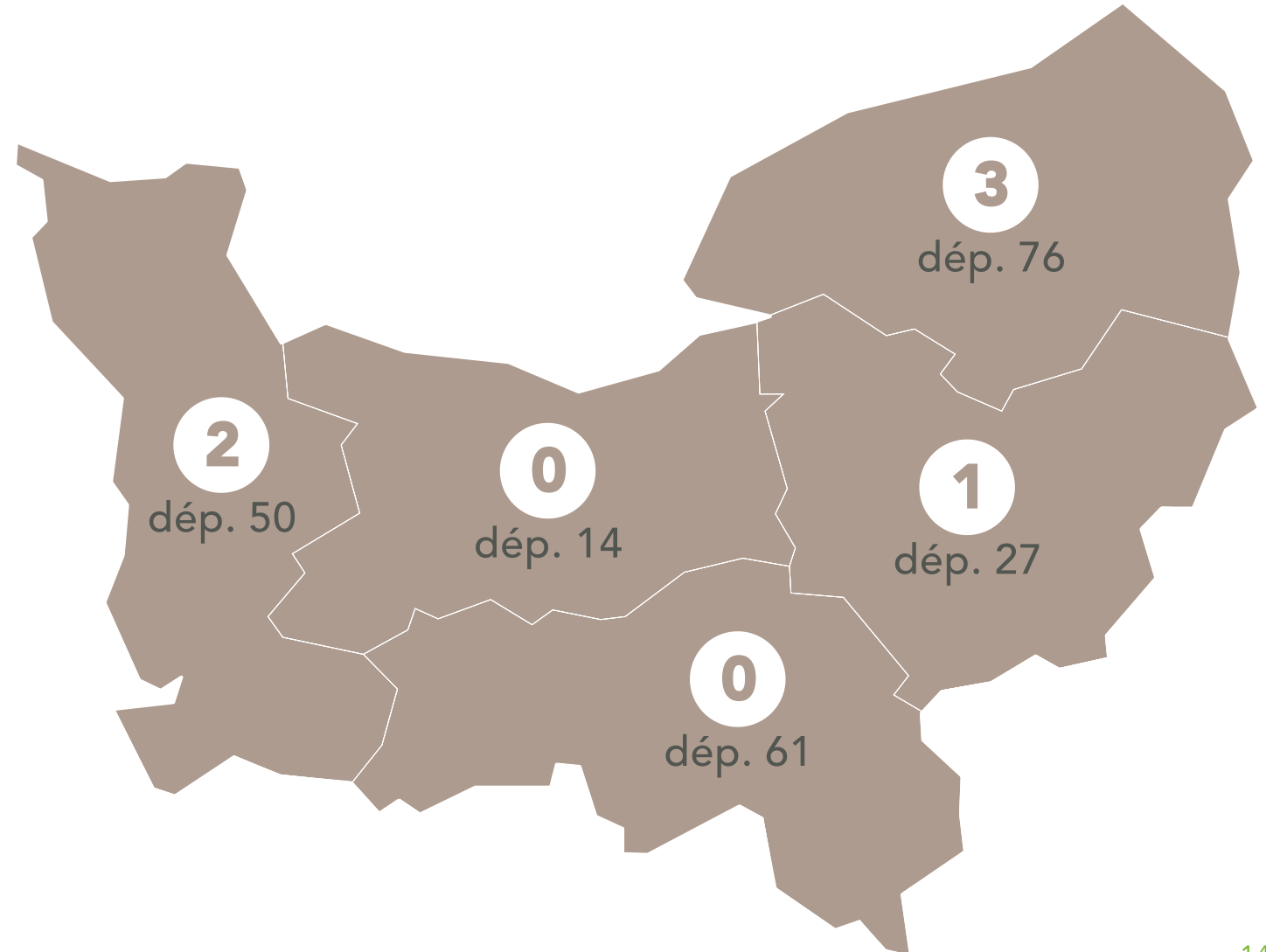
ENGAGEMENTS  
VOLONTAIRES POUR  
L'ENVIRONNEMENT  
transport et logistique

Bilan de l'année 2023

**6** entreprises  
engagées  
Dans le Label Objectif CO2

**6** TRM

Dont 1 entreprise sous  
réserve de validation du  
COMOP du 21.12.23





# Labels Objectif CO2: 6 entreprises potentiellement engagées en Normandie en 2023



**2023**



**En attente de validation  
du COMOP du 21.12.2023**

## TRM pour compte d'autrui

- TRANSPORTS OLIVIER LELOUP (76)
- PTS DUFOUR (76)
- TRANSPORTS ET LOGISTIQUE BUNEL (27)
- TRANSPORTS JOURDAN (50)

## TRM pour compte propre / grossiste

- SAVENCIA RESSOURCES LAITIÈRES (50)

- NL TRANSPORT (76)



Sous réserve de validation  
du COMOP du 21.12.23





## LE HAVRE (76)

Transport de conteneur maritime (20' et 40')  
Activité de messagerie à la marge

**29 véhicules**  
34,4 l/100km  
10,5% km à vide

Bonne performance environnementale  
(92%)

Evaluation  
performance CO<sub>2</sub>e

**Bonne (92%)**

### Evaluation de la performance

- ✓ 1067,47 gCO<sub>2</sub>/km
- ✓ 98,98 gCO<sub>2</sub>/t.km



## PTS DUFOUR (76)



PROGRAMME DE RÉDUCTION  
DES ÉMISSIONS DU  
TRANSPORT ROUTIER





LOUVIERS (27)

Distribution en Normandie et PACA  
Pré et post acheminement

**19 véhicules**

Report modal – ferroviaire

33,5 l/100km  
15% km à vide

Très Bonne performance environnementale  
(41%)

Evaluation  
performance CO<sub>2</sub>e

**Très Bonne (41%)**

### Evaluation de la performance

- ✓ 500,40 gCO<sub>2</sub>/km
- ✓ 35,50 gCO<sub>2</sub>/t.km



# Transports et Logistique BUNEL (27)

## 1<sup>er</sup> engagement Label



# TRANSPORTS ET LOGISTIQUE BUNEL (27)



PROGRAMME DE RÉDUCTION  
DES ÉMISSIONS DU  
TRANSPORT ROUTIER







# SAVENCIA RESSOURCES LAITIÈRES

## Label 2023-2026



**SAVENCIA**  
FROMAGE & DAIRY

RESSOURCES LAITIÈRES



Condé-sur-Vire (50)  
Collecte de lait en amont et en propre

**10 véhicules**  
BioGNC & XTL/HVO

41 l/100km  
38,9% km à vide

Très Bonne performance environnementale  
(72%)

Evaluation  
performance CO<sub>2</sub>e

**Très Bonne (72%)**

### Evaluation de la performance

- ✓ 1 158,25 gCO<sub>2</sub>/km
- ✓ 73,33 gCO<sub>2</sub>/t.km



# SAVENCIA Ressources Laitières (50)

## 1<sup>er</sup> engagement Label



# SAVENCIA RESSOURCES LAITIÈRES (50)



**SAVENCIA**  
FROMAGE & DAIRY

RESSOURCES LAITIÈRES



PROGRAMME DE RÉDUCTION  
DES ÉMISSIONS DU  
TRANSPORT ROUTIER





# TRANSPORTS JOURDAN SAS

## Label 2023-2026



ST HILAIRE DU HARCOUET (50)

Groupage 1 à 5 palettes  
Lots partiels / Lots complets

**134 véhicules**  
31,3 l/100km  
17,5% km à vide

Bonne performance environnementale  
(89%)

Evaluation  
performance CO<sub>2</sub>e

**Bonne (89%)**

### Evaluation de la performance

- ✓ 969,30 gCO<sub>2</sub>/km
- ✓ 110,30 gCO<sub>2</sub>/t.km



# TRANSPORTS JOURDAN (50)

## 2<sup>nd</sup> engagement Label Objectif CO2

# TRANSPORTS JOURDAN (50)



PROGRAMME DE RÉDUCTION  
DES ÉMISSIONS DU  
**TRANSPORT ROUTIER**





# Bilan du dispositif Objectif CO2 en Normandie depuis 2010



## Bilan de l'année 2023

Depuis la création du dispositif en 2008

**371 engagements**  
Dans le dispositif Objectif CO2

des engagements de réduction des GES de **8,98 %**

**344 Chartes Objectif CO2**

**26 279 véhicules**

**295 TRM** et **49 TRV**

**29 905 conducteurs**

**484 765 potentiel de réduction en t-CO2e**

**27 Labels Objectif CO2**

**178 218 tonnes de CO2e réduites**

**31 entreprises engagées**  
Dans la charte Objectif CO2

**28 TRM** | **3 TRV**



**6 entreprises labellisées**



**8 entreprises engagées**  
Dans la charte EVCOM





**LE RENDEZ-VOUS  
DU TRANSPORT ET  
DE LA LOGISTIQUE  
ÉCO-RESPONSABLES**

14 mars 2024

**INSTITUT PASTEUR - PARIS**

9h30 - 12h30  
En présentiel & virtuel

« Comment valoriser la coopération entre les acteurs du transport et de la logistique dans une dimension territoriale ? »

Inscriptions ouvertes :



[EVE-TRANSPORT-LOGISTIQUE.FR/RENDEZ-VOUS-EVE-2024](https://eve-transport-logistique.fr/rendez-vous-eve-2024)

# Conclusion de la matinée



## Guillaume LEFRANÇOIS

*Directeur régional délégué*



# MERCI POUR VOTRE ATTENTION

Bilan Carbone de l'événement :

**SCANNEZ-MOI**



**NOUS SUIVRE :**

[www.eve-transport-logistique.fr](http://www.eve-transport-logistique.fr)





# MERCI POUR VOTRE ATTENTION



**Contact**  
Andrew PATRY

Chargé de mission Transport et Environnement  
Eco CO2 - Région Normandie

 [andrew.patry@ecoco2.com](mailto:andrew.patry@ecoco2.com)

 [mathilde.auger@ecoco2.com](mailto:mathilde.auger@ecoco2.com)

