



# PRÉFET DE LA REGION NORMANDIE

*Liberté  
Égalité  
Fraternité*

Transition industrielle et écologique  
de la Vallée de la Seine

## Ordre du jour

1. Présentation de la mission
2. Questions & réponses

# 1. Présentation de la mission

## Contexte

---



### Une tension sur le foncier en Vallée de Seine...

Réindustrialisation



Foncier pour implantation

Foncier pour compensations



Tension sur le foncier



### ...dans un contexte de risque inondation...

- Inondabilité des terrains à fort enjeu
- Modification de l'aléa par le changement climatique



### ...nécessitant de sortir de l'approche « projet par projet ».

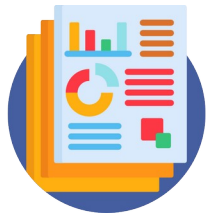


- Anticipation et optimisation des calendriers
- Coordination des démarches
- Approche globale et vision prospective

# 1. Présentation de la mission

## Contexte

---



### Des études déjà lancées sur le sujet...

- Recensement et mutabilité des friches (EPFN, 2021 – 2024)
- Dispositif de mutualisation et d'anticipation de la compensation (EPFN, 2021 - 2023)



### ... et une commande du préfet pour les compléter.

- Mission confiée à la DREAL
- Lancement en septembre 2024
- *L'État, pour accompagner la transition industrielle et écologique de la vallée de la Seine, doit inscrire son action dans ce cadre, en appui aux projets et en coordination avec les autres acteurs.*

# 1. Présentation de la mission

## Axes de travail

---



### 1 - Mobilisation des friches

- En exploitant le recensement des friches mené par l'EPFN

# Focus sur la re-mobilisation des friches

## Axes de travail

---



### 1 – Identifier les friches au potentiel industriel ou biodiversité

- Sur l'ensemble de la région Normandie
- Définition de critères de mutabilité
- Suites à donner :
  - Libération des contraintes administratives par la clôture des cessations d'activité (continu)
  - Finalisation du recensement par l'EPFN (décembre 2024)
  - Partage avec les collectivités (T1 2025)



*L'analyse des potentiels donne une indication, elle ne constitue en aucun cas une obligation !*



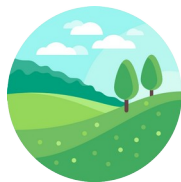
### 2 – Cartographier les sites prioritaires d'intervention

- Sur un territoire pilote de 3 EPCI : Métropole Rouen Normandie, Caux Seine Agglo, CU Le Havre Seine Métropole
- Suites à donner :
  - Éventuels compléments de diagnostic biodiversité
  - Définition des conditions d'intervention et de financement
  - Échange avec les 3 EPCI concernés pour choisir collectivement les sites prioritaires

# 1. Présentation de la mission

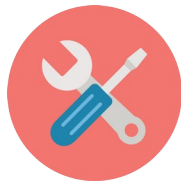
## Axes de travail

---



### 1 - Mobilisation des friches

- En exploitant le recensement des friches mené par l'EPFN



### 2 – Déploiement d'outils d'anticipation et mutualisation des mesures compensatoires

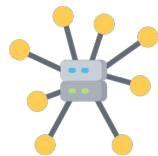
- Instruction de la faisabilité d'une banque de compensation
- Instruction de la faisabilité d'un opérateur-pivot de compensation
- Centralisation et mutualisation des recherches de sites à restaurer dans un portefeuille virtuel
- Intégration de la séquence ERC dans les documents d'urbanisme

# Focus sur les outils d'anticipation et de mutualisation des mesures compensatoires



## Banque de compensation :

- une foncière à disposition des maîtres d'ouvrage
- Portage par un département (exemple de l'Isère), un acteur privé (exemple de CDC Biodiversité à Cossure) ou un EPCI (exemple de la métropole de Rouen)



## Opérateur-pivot de compensation :

- une structure experte au service du territoire
- Portage par un département (exemple des Yvelines)



## Portefeuille virtuel de sites à restaurer :

- centralisation des données issues de recherche de sites
- Via l'outil Pogéis développé par l'OFB



## Intégration dans les documents d'urbanisme :

- Via des zones préférentielles de renaturation (pour les SCOT) et une orientation d'aménagement prioritaire (pour les PLUi)



## Communauté ERC :

- une plateforme d'échanges de dialogue, de bonnes pratiques et de retours d'expérience



# 1. Présentation de la mission

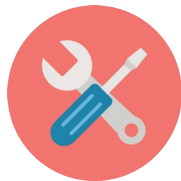
## Axes de travail

---



### 1 - Mobilisation des friches

- En exploitant le recensement des friches mené par l'EPFN



### 2 – Déploiement d'outils d'anticipation et mutualisation des mesures compensatoires

- Instruction de la faisabilité d'une banque de compensation
- Instruction de la faisabilité d'un opérateur-pivot de compensation
- Centralisation et mutualisation des recherches de sites à restaurer dans un portefeuille virtuel
- Intégration de la séquence ERC dans les documents d'urbanisme



### 3 - Animation d'une communauté ERC

- Via un Atelier des Solutions

# 1. Présentation de la mission

## Axes de travail

---



### 1 - Mobilisation des friches

- En exploitant le recensement des friches mené par l'EPFN



### 2 – Déploiement d'outils d'anticipation et mutualisation des mesures compensatoires

- Instruction de la faisabilité d'une banque de compensation
- Instruction de la faisabilité d'un opérateur-pivot de compensation
- Centralisation et mutualisation des recherches de sites à restaurer dans un portefeuille virtuel
- Intégration de la séquence ERC dans les documents d'urbanisme



### 3 - Animation d'une communauté ERC

- Via un Atelier des Solutions



### 4 – Modélisation de la Seine

- Recensement des modèles existants
- Évaluation de l'opportunité d'une nouvelle modélisation

### 3. Questions & réponses



Nous sommes à votre disposition pour répondre à toutes vos questions !

Courriel : eponine.loridant [at] developpement-durable.gouv.fr  
gauthier.grienche [at] seine-maritime.gouv.fr

Téléphone : +33 2 78 26 19 05

# Annexe. Calendrier prévisionnel

## Démarche en vallée de la Seine



# Annexe. Focus sur l'Atelier des Solutions

## Présentation de l'outil

---



### Une démarche portée par l'État...

- Financement par la DG aménagement, logement et nature du ministère de la transition écologique
- Pilotage par les services déconcentrés



### ... pour soutenir la mise en œuvre des politiques publiques ...

- Dans les domaines de l'aménagement, du logement et de la nature
- Par exemple, sur le déploiement de la séquence ERC dans le Gard



### ... avec les acteurs du territoire ...

- Partage des enjeux des différentes parties prenantes
- Co-définition des problématiques
- Co-construction des solutions



### ... avec des méthodes d'intelligence collective.

- Animation par un bureau d'études
- Ateliers participatifs
- Possibilité de formations, de visites de terrain, d'entretiens.

# Annexe. Focus sur l'Atelier des Solutions

## Démarche en vallée de la Seine – objectifs et participants

---



### Objectifs

- 1 Faire dialoguer les parties prenantes pour appréhender le besoin collectif en compensation
- 2 Partager les expériences et les bonnes pratiques
- 3 Initier une communauté ERC
- 4 Mettre en place des outils de mutualisation et d'anticipation des mesures compensatoires



### Participants

- **Services de l'État**
- **Opérateurs** : Haropa, EPFN, SMGSN, AESN, PNR, ANBDD, CEN, CDL, SAFER, RNNES...
- **Collectivités** : région, départements, EPCI
- **Acteurs économiques** : CAN, CCI, fédérations d'industriels, CDC Biodiversité...
- **Associations & monde de la connaissance** : agences d'urbanisme, GIEC normand, GIPSA, CSRPN, INRAE, conseils scientifiques, associations environnementales...

# Annexe. Focus sur l'Atelier des Solutions

## Démarche en vallée de la Seine – périmètre géographique

### Périmètre géographique



EPCI bordant la Seine en région Normandie

Réalisation : SIG Normandie - 01/2022

Sources : BANATIC – ministère de l'intérieur

Fonds : ADMIN EXPRESS 2021- IGN©

