

COOPÉRATION INTERNATIONALE POUR LES ACTEURS NORMANDS DE L'ENVIRONNEMENT

UN EXEMPLE EN NORMANDIE

«LICCo» est un projet partenarial Transmanche qui accompagne les populations côtières pour comprendre, se préparer et s'adapter aux effets du changement climatique, de l'élévation du niveau de la mer et de l'érosion sur leur littoral. Plusieurs organismes partenaires du Devon, du Dorset et de Normandie travaillent ensemble sur ce projet européen porté par l'Environment Agency. Le projet a commencé en avril 2011 et s'est terminé en septembre 2014. Plus d'informations sur : www.licco.eu



MOT DE LA DREAL NORMANDIE



La Direction Régionale de l'Environnement de l'Aménagement et du Logement de Normandie souhaite s'engager à vos côtés pour la coopération internationale.

Ensemble, nous pouvons partager nos connaissances, nos meilleures pratiques et nos ressources pour construire un avenir plus durable, résilient et équitable.

Que ce soit dans la préservation de la biodiversité ou la lutte contre les changements climatiques, les enjeux environnementaux transcendent les frontières. En collaborant au-delà de nos frontières régionales, nous pouvons multiplier l'impact de nos actions et contribuer à des solutions globales.

En intégrant des partenariats internationaux, nous ouvrons également la porte à de nouvelles opportunités d'apprentissage, d'innovation et de développement.

Ensemble, nous pouvons apprendre les uns des autres et découvrir de nouvelles approches pour aborder les défis environnementaux complexes qui nous confrontent.



WEBINAIRE "PROMOUVOIR LA COOPÉRATION INTERNATIONALE EN NORMANDIE"

Vous pouvez retrouver le replay sur le site internet de la DREAL ou le demander à : lucie.eyssautier@developpement-durable.gouv.fr

FOCUS N°1

RETEX

PROJET PACCO

PROJET TERRITORIAL DE LA SAÂNE



SON BUDGET TOTAL EST DE 27,2 MILLIONS D'EUROS, DONT 18,8 MILLIONS PROVIENNENT DU FONDS

EUROPÉEN DE DÉVELOPPEMENT RÉGIONAL (FEDER). LE PROJET CONCERNE DEUX SITES PILOTES : LA BASSE VALLÉE DE L'OTTER, DANS LE DEVON (ANGLETERRE), ET LA BASSE VALLÉE DE LA SAÂNE, EN NORMANDIE (FRANCE).



LE PROJET PROMOUVOIR L'ADAPTATION AUX CHANGEMENTS CÔTIERS (PACCO) EST UNE INITIATIVE TRANSFRONTALIÈRE QUI EST SOUTENUE FINANCIÈREMENT PAR LE PROJET INTERREG VA FRANCE (MANCHE) ANGLETERRE COFINANCÉ PAR LE FONDS EUROPÉEN DE DÉVELOPPEMENT RÉGIONAL.

L'OBJECTIF DU PROJET PACCO EST DE MONTRER QU'IL EST POSSIBLE D'ENGAGER UNE DÉMARCHE D'ADAPTATION PRÉVENTIVE AU CHANGEMENT CLIMATIQUE DANS LES ZONES CÔTIÈRES ET ESTUARIENNES EN TRAVAILLANT AVEC LES ACTEURS CONCERNÉS TOUT EN APPORTANT DES BÉNÉFICES AUX POPULATIONS LOCALES ET À L'ENVIRONNEMENT.

RETROUVEZ LE GUIDE RÉSUMÉ ICI : [HTTPS://WWW.PACCO-INTERREG.COM/CONTENT/UPLOADS/2023/03/PACCO-GUIDE-RESUME_FRA_FINAL-1.PDF](https://www.pacco-interreg.com/content/uploads/2023/03/pacco-guide-resume_fra_final-1.pdf)



DES DIFFICULTÉS :

- COMPLEXITÉ DES DIFFÉRENTS SUJETS : ÉCONOMIE, RISQUES, URBANISME, BIODIVERSITÉ
- PASSER DE « LUTTER CONTRE LA NATURE » À LA RECOMPOSITION SPATIALE
- ABSENCE DE FINANCEMENTS DÉDIÉS À L'ADAPTATION (COÛT DES MATÉRIAUX, COVID DES DÉLAIS DE LIVRAISON)
- COMPLEXITÉ DES FINANCEMENTS EUROPÉENS • IMPACT FINANCIER POUR LES PARTENAIRES DU PROJET
- BARRIÈRE DE LA LANGUE ET LA DIFFICULTÉ DU TRAVAIL MULTIPARTENARIAL AVEC DES DIFFÉRENCES CULTURELLES
- CALENDRIER CONTRAINT

DES ÉLÉMENTS FAVORABLES:

- MOBILISATION DES ÉLUS
- FONCIER POUR POUVOIR RELOCALISER
- FINANCEMENTS PUBLICS • ANIMATION TERRITORIALE
- PARTAGE D'EXPÉRIENCE ENRICHISSANT : DES TERRITOIRES DIFFÉRENTS MAIS DES PRÉOCCUPATIONS COMMUNES, UNE SOLIDARITÉ DANS LA DIFFICULTÉ, DES DIFFÉRENCES CULTURELLES, UNE COMMUNAUTÉ DE TRAVAIL
- AIDE FINANCIÈRE DU FEDER DÉCISIVE POUR LE LANCEMENT DE LA PHASE DE MISE EN ŒUVRE DU PROJET DE LA SAÂNE
- ANIMATION DE PROJET PAR LE CHEF DE FILE

c.simon2@conservatoire-du-littoral.fr



02.31.15.30.90



FOCUS N°2

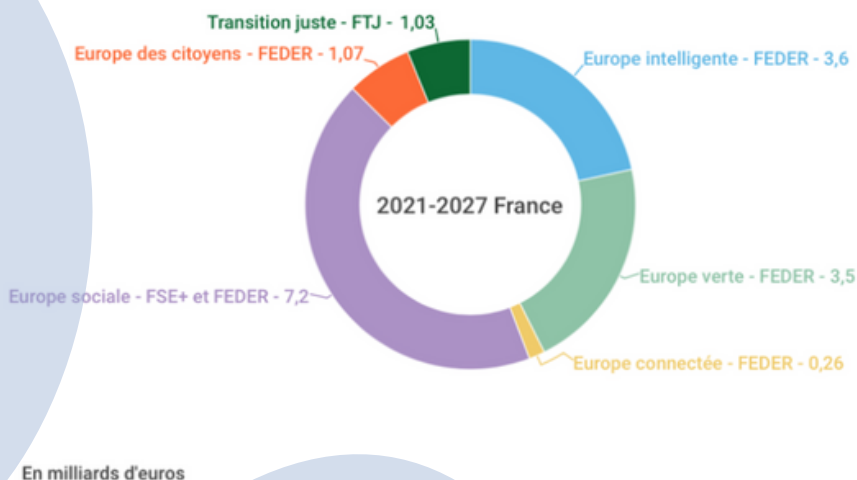
FINANCEMENTS DES PROJETS

LES FONDS EUROPÉENS GÉRÉS PAR LA RÉGION NORMANDIE

- FEDER (FONDS EUROPÉEN DE DÉVELOPPEMENT RÉGIONAL)
- FSE+ (FONDS SOCIAL EUROPÉEN PLUS)
- FTJ (FONDS EUROPÉEN POUR UNE TRANSITION JUSTE)
- FEAMPA (FONDS EUROPÉEN POUR LES AFFAIRES MARITIMES, LA PÊCHE ET L'AQUACULTURE)

LE FEDER INTERVIENT PRINCIPALEMENT :

- DANS LA DIMINUTION DU TAUX DE FRAGMENTATION DES ESPACES ET D'ARTIFICIALISATION DES SOLS
- DANS LA CONSERVATION DES HABITATS NATURELS ET DANS L'ENRAYEMENT DE L'EXTINCTION DES ESPÈCES MENACÉES
- DANS L'ACQUISITION ET DE LA DIFFUSION DE LA CONNAISSANCE AUTOUR DE LA BIODIVERSITÉ
- DANS LA PRISE EN COMPTE DU PATRIMOINE NATUREL, CULTUREL ET PAYSAGER
- DANS L'UTILISATION RATIONNELLE DES RESSOURCES ET DANS LA DIMINUTION DE DÉCHETS
- DANS L'AMÉLIORATION LA QUALITÉ DE L'AIR
- DANS LA RÉHABILITATION DES QUARTIERS URBAINS, DES SITES ET DES SOLS POLLUÉS

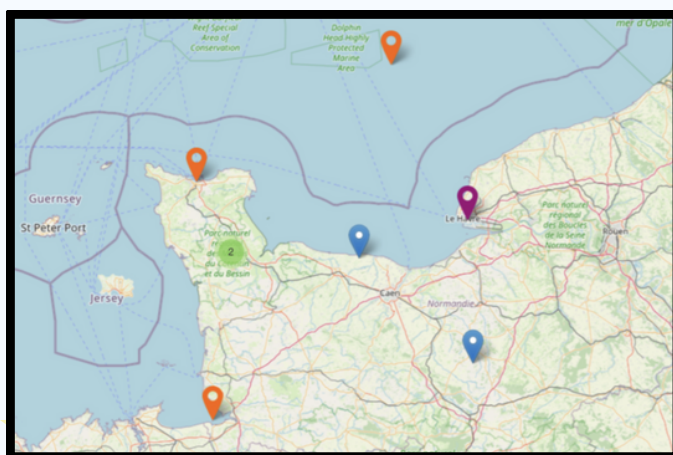


LE FEAMP CONTRIBUE À ATTEINDRE LES OBJECTIFS DE LA STRATÉGIE NATIONALE DE LA MER ET DU LITTORAL POUR LA PROTECTION DU MILIEU, LA VALORISATION DES RESSOURCES MARINES ET LA GESTION INTÉGRÉE ET CONCERTÉE DES ACTIVITÉS LIÉES À LA MER ET AU LITTORAL.

LE FEADER SOUTIEN ÉGALEMENT :

- LA PRÉSERVATION DU PAYSAGE ET LA PROTECTION DE L'ENVIRONNEMENT
- LE DÉVELOPPEMENT DE L'AGRICULTURE BIOLOGIQUE ET FAVORABLE À LA PRÉSERVATION DES ZONES HUMIDES
- LA RÉDUCTION DES PRESSIONS ACTUELLES SUR LA RESSOURCE EN EAU
- LA RESTAURATION DES CONTINUITÉS ÉCOLOGIQUES
- L'AUGMENTATION DU NIVEAU DE PROTECTION DES ESPACES NATURELS ET DES SITES PROTÉGÉS
- LA DIMINUTION DE LA DÉPENDANCE DE L'AGRICULTURE FRANÇAISE À L'AZOTE MINÉRAL
- LA RÉDUCTION DE L'UTILISATION DES PESTICIDES
- LA PRISE EN COMPTE DES ENJEUX ENVIRONNEMENTAUX DANS LES PRATIQUES DES ACTEURS LOCAUX

Les projets financés en Normandie



FOCUS N°3

FINANCEMENTS DE PROJET

FONDS EUROPÉENS "LIFE"

POUR LA PÉRIODE 2021-2027, LE PROGRAMME LIFE EST DOTÉ D'UN BUDGET DE 5,4 MILLIARDS D'EUROS À L'ÉCHELLE EUROPÉENNE, RÉPARTIS EN 4 SOUS-PROGRAMMES :

- NATURE ET BIODIVERSITÉ - PROTÉGER ET RESTAURER LES ZONES NATURELLES ET LES ESPÈCES PROTÉGÉES
- ÉCONOMIE CIRCULAIRE ET QUALITÉ DE VIE - PROMOUVOIR UNE ÉCONOMIE DURABLE ET CIRCULAIRE, NOTAMMENT VIA UNE MEILLEURE GESTION DES RESSOURCES TELLES QUE L'EAU, LES SOLS ET LES MATIÈRES PREMIÈRES, ET LUTTE CONTRE TOUTES FORMES DE POLLUTION
- ATTÉNUATION DU CHANGEMENT CLIMATIQUE ET ADAPTATION - SOUTENIR LES EFFORTS D'ATTÉNUATION DES EFFETS DU CHANGEMENT CLIMATIQUE ET D'ADAPTATION À SES CONSÉQUENCES
- TRANSITION ÉNERGÉTIQUE PROPRE - APPUYER LA TRANSITION VERS DES SOURCES D'ÉNERGIE PROPRES ET DURABLES

APPELS À PROJETS ANNUELS PUBLIÉS AU PRINTEMPS POUR UN DÉPÔT EN:

- SEPTEMBRE POUR LES SOUS-PROGRAMMES « NATURE & BIODIVERSITÉ »; « ÉCONOMIE CIRCULAIRE ET QUALITÉ DE VIE »; « ATTÉNUATION ET ADAPTATION AU CHANGEMENT CLIMATIQUE »
- NOVEMBRE POUR LE SOUS-PROGRAMME « TRANSITION VERS UNE ÉNERGIE PROPRE »

APPELS À PROJET 2024: 18 AVRIL 2024 – MI-SEPTEMBRE 2024

- PUBLICATION SUR LE PORTAIL FUNDING & TENDERS DE LA COMMISSION EUROPÉENNE
- 19/04/2024: INFODAY FR ORGANISÉ PAR LE MINISTÈRE DE LA TRANSITION ÉCOLOGIQUE
- 23-26/04/2024: INFODAY EUROPÉEN ORGANISÉ PAR CINEA (L'AGENCE EUROPÉENNE EN CHARGE DE LA MISE EN ŒUVRE DE LIFE)

POUR PLUS D'INFOS:

LE PORTAIL FRANÇAIS DÉDIÉ À LIFE: PROGRAMME LIFE 2021-2027 | MINISTÈRES ÉCOLOGIE ÉNERGIE TERRITOIRES (ECOLOGIE.GOUV.FR) (MTE/MTECT)

LE PORTAIL LIFE SUR LE SITE DE CINEA:

[HTTPS://CINEA.EC.EUROPA.EU/PROGRAMMES/LIFE_EN](https://cinea.ec.europa.eu/programmes/life_en)

LE PROGRAMME LIFE EST UN INSTRUMENT FINANCIER DE LA COMMISSION EUROPÉENNE, DÉDIÉ AU SOUTIEN DE PROJETS INNOVANTS, PRIVÉS OU PUBLICS, DANS LES DOMAINES DE L'ENVIRONNEMENT ET DU CLIMAT.



DES EXEMPLES

LIFE ADAPTO - VERS UNE GESTION SOUPLE DU TRAIT DE CÔTE

- COORDINATION: CONSERVATOIRE DU LITTORAL
- BUDGET: 5,3 MILLIONS € DONT UNE SUBVENTION LIFE DE 3,16 MILLIONS €
- OBJECTIF: EXPLORER SUR LES TERRITOIRES LITTORAUX NATURELS DES SOLUTIONS FACE À L'ÉROSION ET À LA SUBMERSION MARINE DANS LE CONTEXTE D'ACCENTUATION DU CHANGEMENT CLIMATIQUE
- 10 TERRITOIRES PILOTES DONT L'ESTUAIRE DE L'ORNE

LIFE MOBILE MARINE SPECIES

- COORDINATION: OFB
- BUDGET: 14,4 MILLIONS €
- OBJECTIF: AMÉLIORER LA PROTECTION DE PLUSIEURS ESPÈCES MARINES VIA DES OPÉRATIONS DE RESTAURATION DES MILIEUX, RÉDUCTION DE LA MORTALITÉ LIÉE À LA PÊCHE, ETC.
- 12 PARTENAIRES DONT LE GROUPE MAMMOLOGIQUE NORMAND ET LE GROUPE D'ÉTUDES DES CÉTACÉS DU COTENTIN



FOCUS N°4

FINANCEMENTS DE PROJET

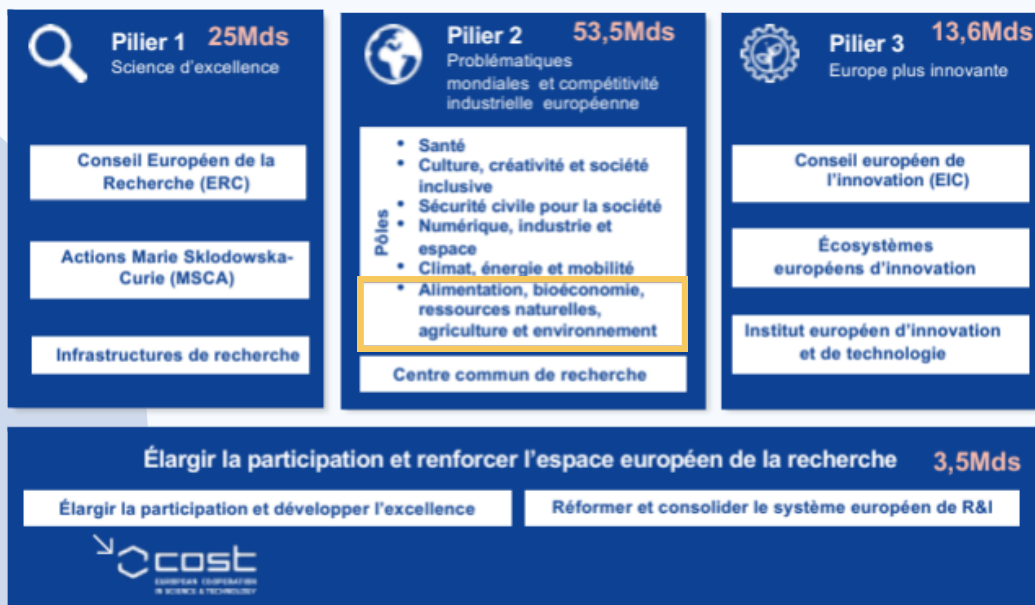
FINANCEMENTS HORIZON EU

PROGRAMME CADRE DE L'UNION EUROPEENNE POUR LA RECHERCHE ET L'INNOVATION



2021 – 2027

- 95,5 MDS€
- RENFORCER LES BASES SCIENTIFIQUES ET TECHNOLOGIQUES DE L'UNION
- STIMULER SA CAPACITÉ D'INNOVATION, SA COMPÉTITIVITÉ ET LA CRÉATION D'EMPLOIS
- CONCRÉTISER LES PRIORITÉS POLITIQUES STRATÉGIQUES DE L'UNION
- CONTRIBUER À RÉPONDRE AUX PROBLÉMATIQUES MONDIALES, DONT LES OBJECTIFS DE DÉVELOPPEMENT DURABLE DES NATIONS UNIES



TROIS TYPES DE PROJETS COLLABORATIFS

- **RIA – RESEARCH AND INNOVATION ACTIONS***
PROJETS VISANT À ÉTABLIR DE NOUVELLES CONNAISSANCES ET/OU À EXPLORER LA FAISABILITÉ D'UNE TECHNOLOGIE, D'UN PRODUIT, D'UN PROCÉDÉ OU D'UN SERVICE : RECHERCHE FONDAMENTALE ET APPLIQUÉE, DÉVELOPPEMENT DE TECHNOLOGIE, ESSAIS D'UN PROTOTYPE À PETITE ÉCHELLE...
- **IA – INNOVATION ACTIONS***
PROJETS VISANT À PRODUIRE DES PLANS, ARRANGEMENTS OU CONCEPTS POUR UN PRODUIT, PROCÉDÉ OU SERVICE NOUVEAU OU AMÉLIORÉ : PROTOTYPAGE, ESSAIS, DÉMONSTRATION OU PILOTES, VALIDATION DU PRODUIT À GRANDE ÉCHELLE, PREMIÈRE COMMERCIALISATION...
- **CSA – COORDINATION AND SUPPORT ACTIONS**
PROJETS CONSISTANT PRINCIPALEMENT EN DES MESURES D'ACCOMPAGNEMENT : MISE EN RÉSEAU DES ACTEURS, ACTIONS DE COMMUNICATION ET SENSIBILISATION, DIALOGUE POLITIQUE, PRODUCTION D'ÉTUDES/RAPPORTS, PLANIFICATION STRATÉGIQUE...



APPELS À PROJETS THÈME RESSOURCES NATURELLES, AGRICULTURE, ENVIRONNEMENT, SOLS, EAUX ADAPTATION :

- AAP 2024 DES MISSIONS: LANCEMENT EN AVRIL 2024 – CLÔTURE AU 2E SEMESTRE 2024 (TBC)
 - AAP 2025 BIODIVERSITÉ/SERVICES ÉCOSYSTÉMIQUES: LANCEMENT EN MARS/AVRIL 2025 – CLÔTURE AU 2E SEMESTRE 2025 (TBC)
- PROJETS COLLABORATIFS TRANSDISCIPLINAIRES, TRANSECTORIELS ET TRANSNATIONAUX
DURÉE DE 3-4 ANS EN MOYENNE
MINIMUM 2-3 M€, 4-5 M€ EN MOYENNE

EXEMPLES DE PROJETS



FOCUS N°5

FINANCEMENTS DE PROJETS

PROGRAMME INTERREG



BUDGET TOTAL : 379 M€
BUDGET RESTANT : 130 M€
70% - 80% TAUX DE COFINANCEMENT

ACTUALITÉS : 3E APPEL À PROJET À VENIR DU 20/03 AU 07/06, MIDI, HEURE DE BRUXELLES. PROBABLEMENT LE DERNIER, SANS RESTRICTION BUDGÉTAIRE, OUVERT À TOUTES LES THÉMATIQUES ! 20 ET 21/03/2024 : ÉVÉNEMENT DE LANCEMENT DU 3E APPEL À PROJET À ANVERS ([LIEN](#))

OBJECTIFS SPÉCIFIQUES PERTINENTS :

- EFFICACITÉ ÉNERGÉTIQUE ET RÉDUCTION DES ÉMISSIONS DE GAZ À EFFET DE SERRE
- ÉNERGIES RENOUVELABLES
- SYSTÈMES ÉNERGÉTIQUES INTELLIGENTS, RÉSEAUX ET STOCKAGE
- ADAPTATION AU CC, PRÉVENTION DES RISQUES DE CATASTROPHES, RÉSILIENCE
- ACCÈS À L'EAU ET GESTION DURABLE DE L'EAU
- ÉCONOMIE CIRCULAIRE ET ÉCONOME EN RESSOURCES
- PROTECTION ET PRÉSERVATION DE LA NATURE ET DE LA BIODIVERSITÉ, INFRASTRUCTURES VERTES, RÉDUCTION DE LA POLLUTION
- MOBILITÉ URBAINE DURABLE POUR UNE ÉCONOMIE SANS CARBONE

EXEMPLES DE PROJETS INTERREG

LES TOURBIÈRES HUMIDES ET SAINES ONT UN FORT POTENTIEL NATUREL DE STOCKAGE DU CARBONE ET, EN RAISON DE LEUR CAPACITÉ À ABSORBER L'EAU, JOUENT UN RÔLE IMPORTANT DANS LA GESTION DES PÉRIODES DE PLUIES OU DE SÉCHERESSES EXCESSIVES. POURTANT, DANS LES RÉGIONS DE L'ENO, DE VASTES ZONES DE TOURBIÈRES SONT DRAINÉES POUR LES BESOINS DE L'EXPLOITATION DE LA TOURBE, DE L'AGRICULTURE OU DE LA SYLVICULTURE, CE QUI EN FAIT DES SOURCES D'ÉMISSIONS DE CO2 PLUTÔT QUE DES PUITES. EN RÉTABLISSANT LA CAPACITÉ DE STOCKAGE DU CARBONE ET DE L'EAU, LES PARTENAIRES DE BUFFER+ VISENT L'ADAPTATION AU CHANGEMENT CLIMATIQUE ET L'ATTÉNUATION DE SES EFFETS DANS LES RÉGIONS D'EUROPE DU NORD, TOUT EN RÉTABLISSANT LA BIODIVERSITÉ ET EN CRÉANT DE NOUVELLES SOURCES DE REVENUS.

LE PROJET VISE À RENFORCER LE RÔLE CRUCIAL DE L'INFRASTRUCTURE VERTE, EN PARTICULIER LES FORÊTS ET LES ARBRES, DANS LE DÉVELOPPEMENT RÉGIONAL ET URBAIN CONTEMPORAIN, LA CONSERVATION DE L'ENVIRONNEMENT ET DE LA BIODIVERSITÉ, L'AMÉLIORATION DU PAYSAGE, LA GESTION DE L'EAU, LE CONTRÔLE DE L'ÉROSION, LA SYLVICULTURE, LE BIEN-ÊTRE HUMAIN ET D'AUTRES LÉGISLATIONS. L'OBJECTIF STRATÉGIQUE EST D'INTÉGRER L'INFRASTRUCTURE VERTE DANS LES CADRES POLITIQUES DE DIFFÉRENTS SECTEURS. LE PROJET VISE NON SEULEMENT À ENRICHIR LES DOCUMENTS POLITIQUES, MAIS AUSSI À CATALYSER UN CHANGEMENT DE PARADIGME EN FAVEUR D'UNE GESTION DURABLE DE L'ENVIRONNEMENT.



BUFFER+



GIFT



JUMP EUROP'

MISE À DISPOSITION PAR LA RÉGION NORMANDIE D'UN ACCOMPAGNEMENT AU MONTAGE DE PROJET PAR DES CONSULTANTS-EXPERTS EN FINANCEMENTS EUROPÉENS SÉLECTIONNÉS PRÉALABLEMENT



TOUS TYPES D'ENTITÉS JURIDIQUES ÉTABLIES EN NORMANDIE (SIÈGE OU ANTENNE)

3 LOTS THÉMATIQUES:

LOT 1 : TRANSITION ÉNERGÉTIQUE ET

CLIMATIQUE/ENVIRONNEMENT/MOBILITÉ DURABLE
LIFE, HORIZON EUROPE, ACTIONS URBAINES
INNOVANTES, URBACT, PROGRAMMES INTERREG, ETC.

LOT 2 : NUMÉRIQUE: RECHERCHE/INNOVATION:
INTERNATIONALISATION DES ENTREPRISES VIA LE
SOUTIEN AUX PÔLES ET FILIÈRES

HORIZON EUROPE, EUROCLUSTERS, EUROPE
NUMÉRIQUE, EUROSTARS, FONDS D'INNOVATION,
FONDS EUROPÉEN DE DÉFENSE, PROGRAMMES
INTERREG, ETC.

LOT 3 : CITOYENNETÉ/ JEUNESSE/ÉDUCATION-
FORMATION/CULTURE ET INDUSTRIES CRÉATIVES
ERASMUS+, CITOYENNETÉ, ÉGALITÉ, DROITS ET
VALEURS, EUROPE CRÉATIVE, PROGRAMMES
INTERREG, ETC.

2 FORMULES POSSIBLES:

- POUR LES PORTEURS DE PROJETS SE POSITIONNANT COMME COORDINATEURS DE PROJET (60H MAXIMUM) :
- POUR LES PORTEURS DE PROJETS SE POSITIONNANT COMME PARTENAIRES D'UN PROJET OU TRAVAILLANT AU RE-DÉPÔT D'UNE CANDIDATURE DÉJÀ SOUMISE ET N'AYANT PAS ÉTÉ RETENUE (30H MAXIMUM).

PRESTATIONS ÉLIGIBLES:

RECHERCHE DE PARTENAIRES EUROPÉENS: IDENTIFICATION DE PARTENAIRES/RECHERCHE DE CONSORTIA EN COURS DE MONTAGE

AIDE À LA RÉDACTION ET À LA STRUCTURATION DU DOSSIER DE CANDIDATURE

APPORT D'UN SOUTIEN MÉTHODOLOGIQUE SUR LE FOND DU PROJET

AIDE AU DÉPÔT SUR LE PORTAIL EUROPÉEN (LE CAS ÉCHANT)

LE SOUTIEN DE JUMP EUROPE EST CONDITIONNÉ AU DÉPÔT DE LA CANDIDATURE POUR LAQUELLE LE PORTEUR A ÉTÉ ACCOMPAGNÉ (OBLIGATION DU PORTEUR, SAUF RAISONS INDÉPENDANTES DE SA VOLONTÉ)

OBTENIR UN SOUTIEN JUMP EUROP'



LE PORTEUR DE PROJET DOIT AVOIR :

- IDENTIFIÉ SON PROGRAMME DE FINANCEMENT EUROPÉEN
- DES PISTES SOLIDES DE TRAVAIL DANS LE CAS OÙ LE PROJET N'AIT JAMAIS ÉTÉ DÉPOSÉ*
- LES MOYENS DE S'IMPLIQUER PLEINEMENT DANS LE TRAVAIL D'ACCOMPAGNEMENT RÉALISÉ PAR LES CONSULTANTS SI LE PROJET EST RETENU
- SI VOTRE PROJET EST ÉLIGIBLE, UN « POINT DE DIAGNOSTIC » SERA ORGANISÉ AVEC LE CONSULTANT CONCERNÉ POUR ÉVALUER LA FAISABILITÉ DE VOTRE DEMANDE DANS LE DÉLAI IMPARTI
- POSSIBILITÉ DE DÉPOSER VOS DEMANDES DE SOUTIEN EN CONTINU (PAS DE DATE DE CLÔTURE)
- SOUTIEN DES PROJETS SUR LA BASE DU « 1E ARRIVÉ – 1E SERVI » JUSQU'À ÉPUISEMENT DE L'ENVELOPPE ANNUELLE

RESSOURCES UTILES



WEBINAIRES DE PRÉSENTATION DE JUMP EUROPE ORGANISÉ LORS DE SON LANCEMENT EN SEPTEMBRE:
[HTTPS://WWW.EUROPE-EN-NORMANDIE.EU/REPLAYS-WEBINAIRES-THEMATIQUES-JUMP-EUROPE-13-14-ET-15-SEPTEMBRE-2023](https://www.europe-en-normandie.eu/replays-webinaires-thematiques-jump-europe-13-14-et-15-septembre-2023)

ESPACE DE CANDIDATURE SUR LE SITE DE LA RÉGION NORMANDIE: [JUMP EUROPE - OUTIL D'ACCOMPAGNEMENT AU MONTAGE DE PROJETS EUROPÉENS \(HORS FESI\) | RÉGION NORMANDIE](#)

POUR TOUTE QUESTION, N'HÉSITEZ PAS À CONTACTER L'ÉQUIPE EUROPE DE LA RÉGION !

