



PRÉFET DE LA REGION NORMANDIE

*Liberté
Égalité
Fraternité*

Direction régionale de l'environnement,
de l'aménagement et du logement
de Normandie



**PRÉFET
DE LA REGION
NORMANDIE**

*Liberté
Égalité
Fraternité*



NOUVEAU CLIMAT, NOUVEAUX PAYSAGES ?

Les évolutions des paysages de la basse vallée de l'Orne

Régis Leymarie délégué adjoint du Conservatoire du littoral en Normandie

Sommaire

1. Le recours à l'approche paysagère par le Conservatoire du littoral

- a. Dépasser les approches sectorielles (nécessaires mais cloisonnées)
- b. Disposer d'une approche sensible et rigoureuse scientifiquement
- c. Envisager le long terme tout en étant ancré dans le territoire

2. Appréhender l'estuaire de l'Orne dans sa globalité

- a. L'amont de l'estuaire, l'Orne en amont de Caen
- b. Caen, la ville, l'agglomération et le territoire des deux rives appréhendés globalement
- c. la 1^{ère} carte des paysages de « Caen à la mer » réalisée

3. Envisager l'avenir et une trajectoire à court, moyen et long terme

- a. Voir « projet » : projet de site, projet de paysage, projet de territoire
- b. Commencer par des actions de renaturation ou adaptation sur du domaine public (Cdl, Ports de Ndie, ENS...)
- c. Informer le public : communiquer !

Quelques rappels sur le « littoral » statistiques, enjeux

4%

Du territoire
français

6.16
millions
d'hab. en
2010

285
hab./km²
2.5 fois la
moyenne
nationale

En 2021 :

18,5%
du linéaire
côtier
protégé

Objectif 2050 :

« Tiers naturel
littoral »

23%

Des rivages
artificialisés

1.4
millions
d'hab. en
plus d'ici
2040

1/3 des
nuitées
touristiques (40
% en été), 1^{ère}
destination
touristique de
France

217 000 hectares protégés
800 sites France & Outre mer
40 millions de visites (2014)

320 000 ha
1 000 sites

700 000
ha en zone
basse

1/4
du littoral
en érosion

1. Le recours à l'approche paysagère par le Conservatoire du littoral



© Conservatoire du littoral / F Larrey

L'Orne et son estuaire disposent de nombreuses approches et de documents cadre

Les stratégies ou démarches de l'Etat (anciennes ou récentes) : DTA, PPR, Natura 2000...

Sur l'adaptation changement climatique

L'approche de Ports de Normandie

Interreg LiCCo (Littoraux et Changements Côtiers) 2011 – 2014

Celles des collectivités locales

- Caen La mer : SCOT, PLUj, GEMAPI
- Normandie Cabourg Pays d'Auge
- Les ENS du Conseil Départemental du Calvados...

Démarche Notre Littoral pour Demain portée par Caen La Mer et deux autres EPCI (Normandie Cabourg Pays d'Auge & cœur de Nacre)

Adapto Conservatoire du littoral :

- déploiement d'une approche par le paysage
- Envisager plusieurs étapes (Court moyen & long terme),
- Écriture de scénarios (marais de Cagny)
- Contribution projet de territoire Caen la mer

Celles des établissements publics : AESN, Cdl...

L'approche par le paysage pour dépasser les visions sectorielles

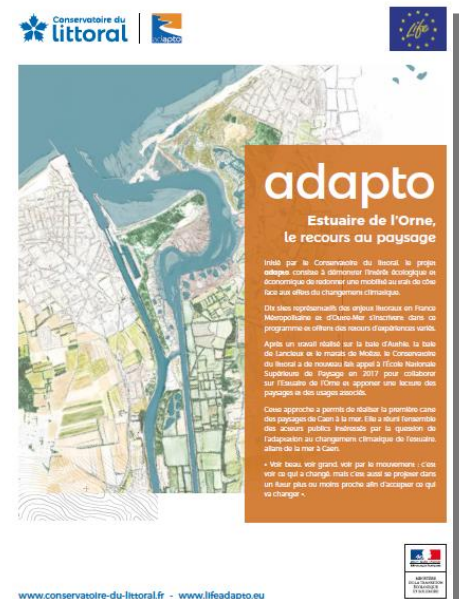
Un partenariat avec l'Ecole Nationale Supérieure de Paysage de Versailles

Plus de 6 mois d'immersion sur site, au total quasiment un travail sur 1 an

Une liberté pour porter le regard au-delà des sites du Conservatoire du littoral

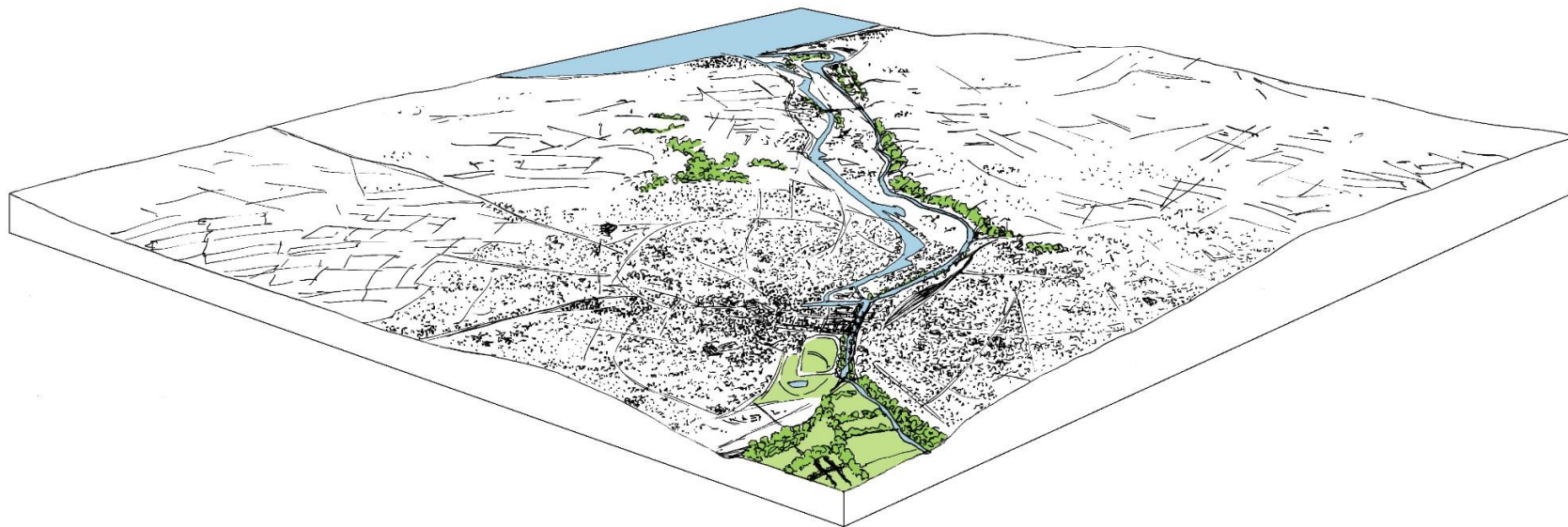
Une restitution multiformes :

- Auprès des élus, des partenaires,
- Un ouvrage de 300 pages
- Une synthèse de 8 pages
- Une vidéo...

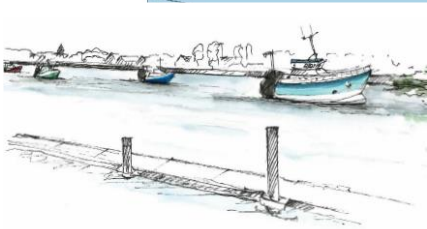
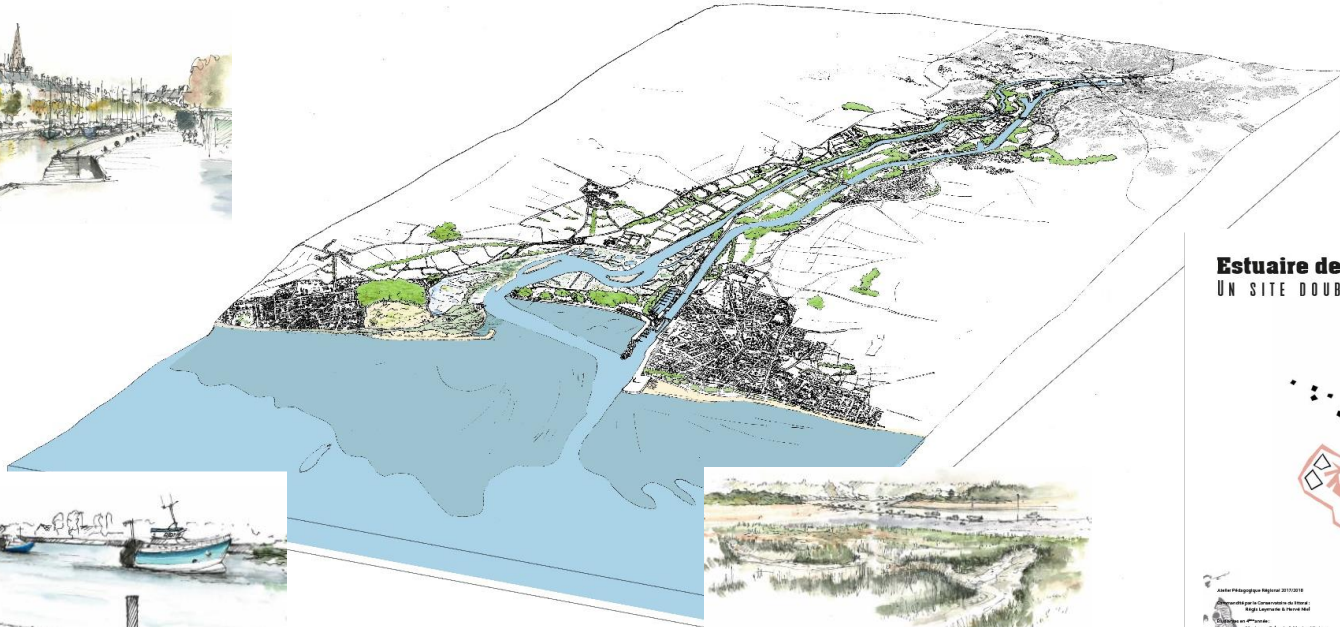


2. Appréhender l'Orne dans sa globalité : de la vallée, à l'estuaire et la partie urbaine et industrialo-portuaire

Une vision globale d'un « hydro-système », d'un écosystème estuarien, de l'amont vers l'aval avec Caen et son agglomération au cœur



Deux fils d'eau : l'Orne et le canal qui déterminent les paysages. Une double impulsion : depuis Caen et depuis la mer



Réalisation de la 1^{ère} carte des paysages de Caen jusqu'à la mer



3. Envisager l'avenir et une trajectoire à court, moyen et long terme



© Conservatoire du littoral / F Larrey

Les évolutions des paysages et les différentes formes de renaturation et d'adaptation à envisager à l'avenir...

Dans le cadre de sa stratégie nationale d'adaptation, le Conservatoire du littoral prône une intervention minimale sur les espaces naturels.

Pour les espaces mixtes (naturels et agricole par exemple), la question de la vision du site s'inscrit dans le plan de gestion, avec le gestionnaire et les acteurs... et dans la durée.

Dans le cadre du programme Adapto, le regard porte au-delà des sites du Cdl pour appréhender les écosystèmes, le « **grand paysage** »

L'approche s'inscrit dans une logique à la fois **rétrospective** : appréhender l'évolution du site à travers les temps longs de l'histoire.

Constater les évolutions actuelles, **les pressions et forçage en cours, liés au dérèglement climatique.**

Proposer une perspective, une **prospective** : tracer une trajectoire à court, moyen et long terme

Mettre en débat différentes options, d'aménagement, de protection ou d'accompagnement du retour de la mer

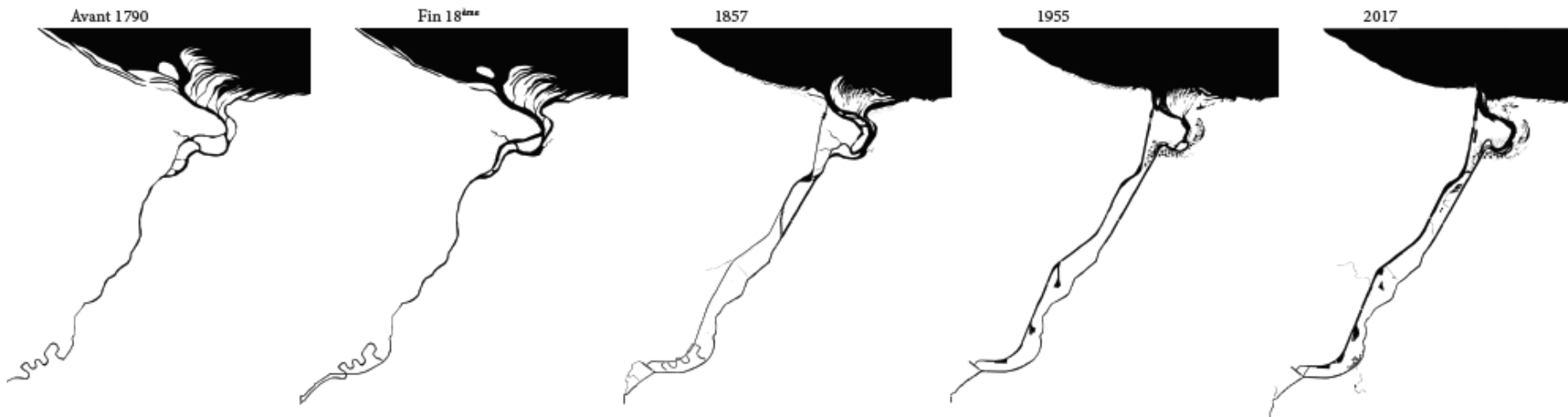


Dans le cadre du programme Adapto, nous évoquons 3 possibilités :

- Résister
- Subir
- S'adapter

A chaque hypothèse correspond une vision (ou une absence de vision) pour demain face aux enjeux des territoires littoraux et des sociétés qui y sont présentes.

Les évolutions historiques de l'Orne avant le canal



Quelle vision (prospective) de l'estuaire de demain ?

RÉSISTER

■ Eau constante
■ Eau temporaire

Une place importante au service de
tout le monde et de s'adapter
de l'eau.

SUBIR

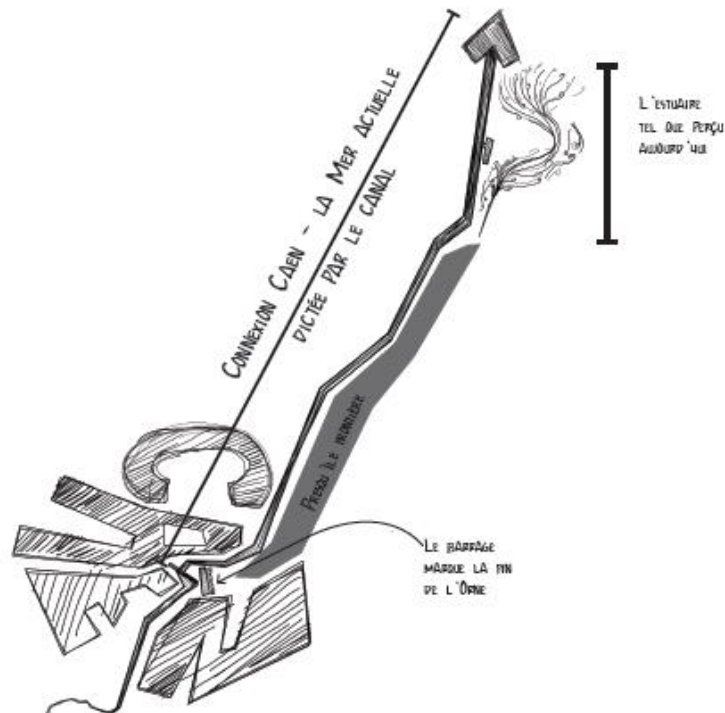
Les établissements humains et les zones
d'eau sont séparés. Les établissements
sont souvent rétrogradés à l'eau.

S'ADAPTER

L'approche paysagère nous fait
choisir cette hypothèse.
Il est important de s'inscrire dans cette op-
tique pour aller à la fois un paysage riche et
beau.

Un monde où il se trouve
toute l'eau. Les établissements
sont rétrogradés à l'eau.

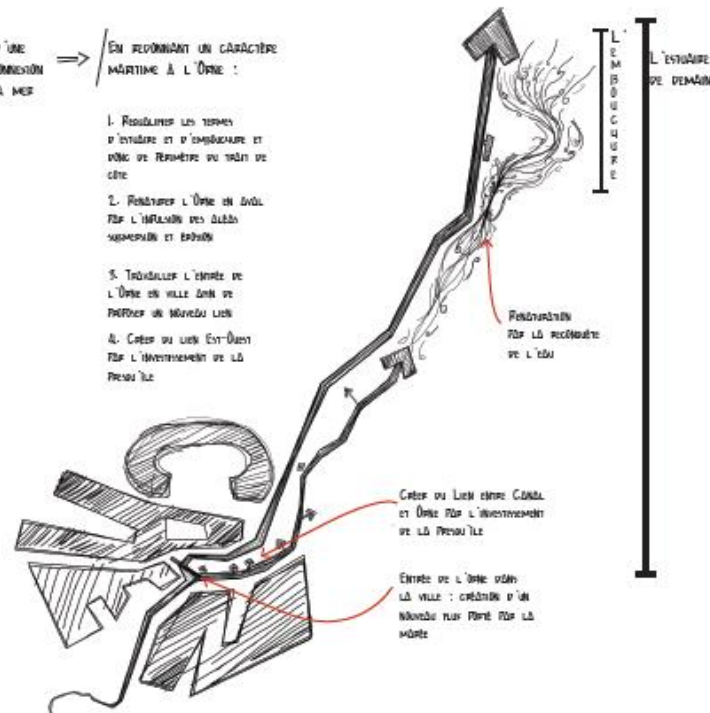
Un changement de regard sur l'estuaire à envisager tel qu'il est perçu aujourd'hui et demain ?



CRÉATION D'UNE
NOUVELLE CONNEXION
CAEN - LA MER

⇒ EN REVOIRANT UN CARACTÈRE
MARITIME À L'ORNE :

1. Réguler les formes d'estuaire et d'embouchure et donc de permettre ou créer de côtes
2. Retrouver l'Orne en aval pour l'infusion des sédiments et éboulis
3. Trouver l'entrée de l'Orne en ville sans se préoccuper de niveau liés
4. Créer un lien Est-Ouest pour l'investissement de la Presqu'île



Un changement de regard et un changement d'échelle *Une mise en œuvre par étapes par les différents acteurs/maitres d'ouvrages*

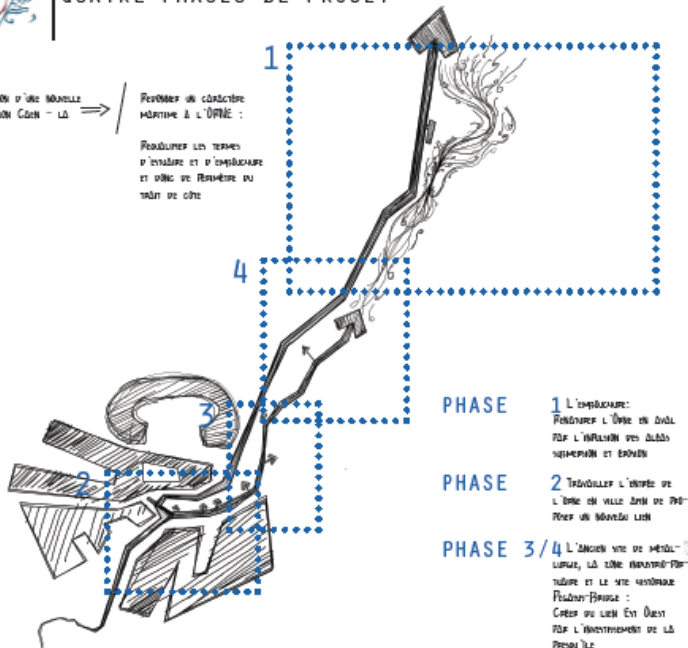


VOIR PROJET, QUATRE PHASES DE PROJET

Création d'une nouvelle
conception CAEN - LA
MER

Percuter un contexte
urbain à l'URBAIN :

Percuter les termes
d'urbain et d'embayure
et donc de remettre au
travail de côte

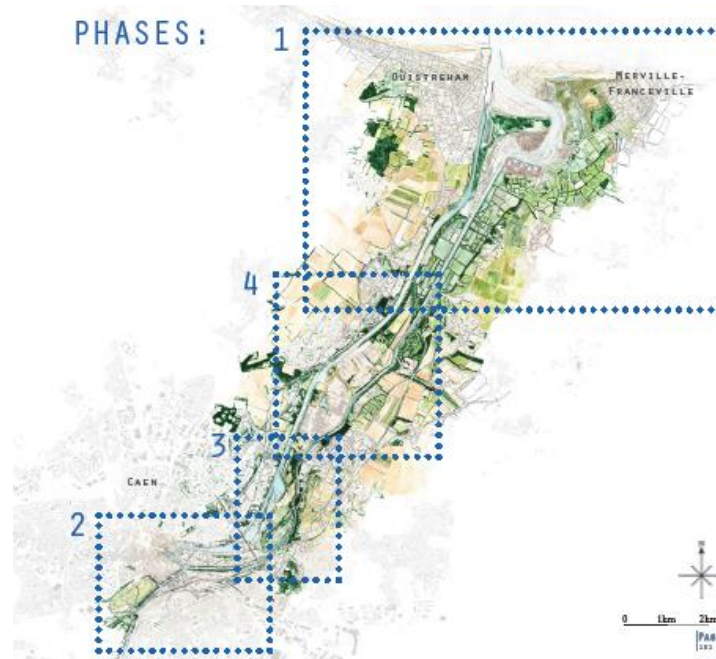


PHASE 1 L'embayure:
Percuter l'URBAIN en aval
pour l'implémentation des
équipements et évènements

PHASE 2 Travailler l'interface de
l'URBAIN en ville afin de pro-
poser un nouveau lien

PHASE 3/4 L'ancien site de médi-
a-lumière, la zone maritime-for-
tifiée et le site historique
Pied-de-Farine :
Créer un lien Est Ouest
pour l'investissement de LA
Presqu'île

PHASES :



Accompagner le retour de l'eau et les modifications des paysages par étapes sur le domaine du Conservatoire du littoral et ailleurs d'ici 2050



Accompagner le retour de l'eau et les modifications des paysages

Via les différentes parcelles publiques (Cdl, Ports de Normandie, collectivités, ENS du CD14...)

Un foncier public prêt au changement en rive gauche de l'Orne disposant des conditions requises pour envisager un territoire plus résilient et offrant de nouvelles pratiques socio-économiques.

Par foncier public, on entend:

- Le domaine du Conservatoire du littoral
- Le domaine de Ports de Normandie
- Le domaine des collectivités locales (dont CU)
- Les ENS du Conseil Départemental du Calvados

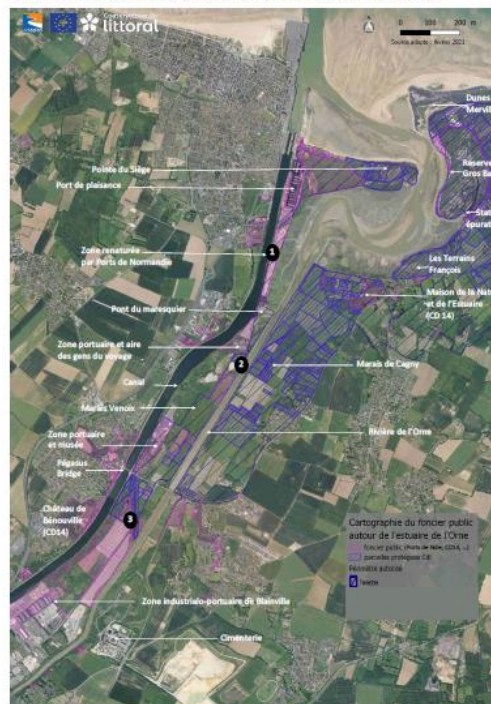
La convergence des politiques publiques est l'une des clé pour agir dès à présent

Les compétences de la Communauté Urbaine de Caen la mer , Normandie Cabourg Pays d'Auge... permettent d'y contribuer (notamment) :

- Aménagement & urbanisme (PLUi, SCOT)
- Risques & GEMAPI

Des propositions pour envisager des stratégies de renaturation et d'adaptation au changement climatique

ENVISAGER LE RÔLE DES ESPACES NATURELS DANS L'ADAPTATION DE L'EMBOUCHURE DE L'ESTUAIRE DE L'ORNE AU CHANGEMENT CLIMATIQUE



Une contribution au *projet de territoire* de Caen la mer

Des échanges avec les élus de la Ville de Caen et de la Communauté Urbaine de Caen la mer, à la fois visites de terrain, interventions dans les instances de la Communauté (5 commissions, conférence des Maires), il a été proposé au Conservatoire du littoral de faire une contribution au projet de territoire.

Au-delà des éléments de Diagnostic sur les écosystèmes, les trames vertes et bleues, il y aura des propositions avec des perspectives à court, moyen et long terme.

La contribution se traduira également par des propositions opérationnelles de renaturation, de désartificialisation d'adaptation au changement climatique, de convergence sur des aspects fonciers, de communication vers le public...



Des propositions aux élus de Caen la mer et des communes riveraines de l'Orne

Quel avenir pour l'espace naturel et agricole en face du château de Bénouville ? (à proximité de l'espace historique Pégasus Bridge)



Ancien prés-salés et /ou zone basse submersible, appartenant à des établissements publics et collectivités locales



© Conservatoire du littoral / F Larrey

Des propositions aux élus de Caen la mer

Quel avenir pour la Pointe du siège à Ouistreham ?

Entre renaturation & adaptation



Ancien prés-salés et /ou zone basse submersible,
appartenant à des établissements publics et
collectivités locales



© Conservatoire du littoral / F Larrey

Accompagner le public dans la compréhension des modifications du territoire, des paysages, des usages... communiquer. *Utiliser les outils présents, en développer d'autres...*



La Maison de la nature à Sallenelles... Propriété du conseil départemental du Calvados, animée par le CPIE Vallée de l'Orne



Une exposition « l'odyssée de l'estuaire » réalisée dans le cadre du projet adapto, amenée à se déployer dans toutes les communes de Caen à la mer et son livret.



En conclusion / « Nouveau Climat, nouveaux paysages ? » Les évolutions des paysages de la basse vallée de l'Orne

Le dérèglement climatique actuellement en cours se traduit (notamment) par une modification des paysages. Ces évolutions sont particulièrement visibles sur le littoral. Cet interface est pris dans un étau avec d'un côté l'urbanisation continue et de l'autre l'élévation du niveau des océans.

Les démarches en cours dans la basse vallée de l'Orne illustrent les modifications des écosystèmes et des regards qui sont portés dessus. L'estuaire de l'Orne est en train d'être réapproprié dans sa globalité par les différents acteurs du site. L'approche par les paysages « de la basse vallée de l'Orne à l'estuaire » a pu y contribuer car transversale.

L'adaptation ne semble plus être perçue comme une option mais comme une nécessité. Cependant la mise en œuvre de stratégies de renaturation et d'adaptation n'est pas aisée.

Le fait de disposer de « foncier public » est une option intéressante à court terme pour initier la convergence des politiques publiques. Le Conservatoire du littoral fera des propositions en ce sens. Tout en tenant compte de la rareté du foncier entre Caen et la mer.

Le lien avec les usagers (notamment agricoles) est primordial afin de faire adhérer à un projet plutôt que de générer des antagonismes.

L'information vers le public est l'une des clés de l'appropriation de ce sujet afin de faire comprendre les évolutions des paysages du quotidien au plus grand nombre.



PRÉFET DE LA REGION NORMANDIE

*Liberté
Égalité
Fraternité*

Régis Leymarie

délégué adjoint Normandie

Conservatoire du littoral



Merci de votre attention

ressources

Pour aller plus loin, les sites internet :

Conservatoire du littoral

<https://www.conservatoire-du-littoral.fr/38-changement-climatique.htm>

<https://www.conservatoire-du-littoral.fr/100-delegation-de-rivages-normandie.htm>

https://www.conservatoire-du-littoral.fr/TPL_CODE/TPL_UNITELITTORAL/PAR_TPL_IDENTIFIANT/92/125-les-paysages-fiche.htm

Projet Adapto

<https://www.lifeadaptto.eu/estuaire-de-l-orne.html>